

三大現貨買賣超(億元) (台幣32.411元 升值0.2分)

	外資	投信	自營	合計
上市	+158.87	+29.19	-48.39	+139.67
上櫃	-3.91	+2.03	-23.40	-25.28

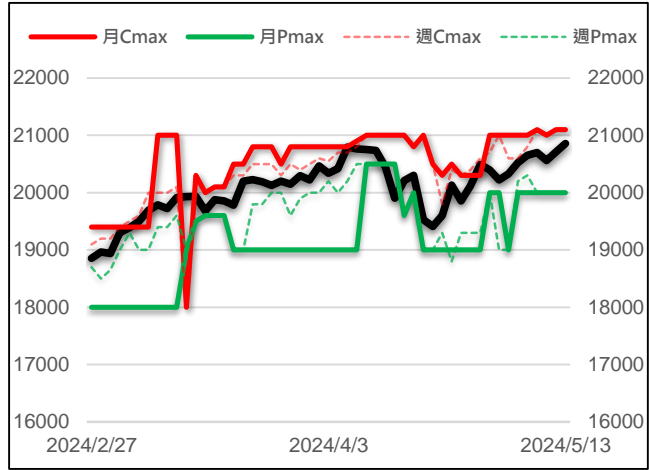
現貨漲跌家數

	上漲家數	漲家權重	下跌家數	跌家權重
上市股票	434	61.04%	495	30.01%
上櫃股票	314	45.11%	440	48.84%

台指選擇權大量區與未平倉量

	月選大量區 / OI		週選大量區 / OI	
CALL	21100	17657	-	-
PUT	20000	12426	-	-

加權指數 VS 選擇權最大未平倉量



永豐期貨研調

三大法人期權部位口數 (單位：口)

Contract	外資			投信			自營		
	淨部位	淨部增減	佔市場%	淨部位	淨部增減	佔市場%	淨部位	淨部增減	佔市場%
台指	-14517	+352	-15.3%	+13487	+235	14.2%	-3562	+629	-3.7%
電子	-62	-11	-2.9%	+185	+21	8.5%	-411	-38	-18.9%
金融	-337	+16	-14.7%	+7	0	0.3%	-306	-21	-13.4%
CALL	+19372	-187	8.7%	0	0	0	+19398	-2687	8.8%
PUT	+21053	-1394	7.0%	-66	0	-0.0%	+3440	+11216	1.1%

前十大交易人期權淨部位口數 (單位：口)

商品	特定法人				非特定法人				全市場 未平倉量
	近月	增減	其他月	增減	近月	增減	其他月	增減	
台指	-2449	+1233	-1664	-3633	+4165	-1415	+175	+3650	95032
電子	-450	-173	+289	+132	+441	+162	-326	-172	2172
金融	-395	+208	-245	-187	+5	-125	+97	+64	2288
CALL	+18096	-451	+3908	+1629	-10743	-5967	+7401	-876	221501
PUT	-6141	-2	-5827	-569	-3173	+3943	-3994	+891	299808

台指期現貨收盤行情表

Contract	開盤	最高	最低	結算	漲跌	漲跌幅	成交量	未平倉	OI增減
加權指數	20905.16	20933.28	20816.42	20857.71	+148.87	+0.72%	4325.7億		
台指期五月	20942	20965	20833	20881	+69	+0.33%	98279	42670	-20374
台指期六月	20940	20965	20835	20884	+73	+0.35%	30055	35977	+22333
小型台指五月	20938	20965	20834	20881	+69	+0.33%	126209	38151	-10572
小型台指六月	20948	20964	20836	20884	+73	+0.35%	18404	18026	+2037
小型台指(週)	-	-	-	-	-	-	-	-	-
電子指數	1085.48	1088.33	1080.08	1082.35	+10.75	+1.00%	2066.06億		
電子期五月	1090.60	1090.60	1082.00	1083.45	+4.8	+0.45%	980	1375	-194
電子期六月	1089.70	1089.70	1082.00	1082.90	+5.05	+0.47%	409	585	+351
金融指數	1951.21	1951.26	1931.18	1939.40	-9.36	-0.48%	152.6億		
金融期五月	1949.6	1950.8	1929.6	1935.2	-9.6	-0.49%	1390	1411	+376
金融期六月	1949.4	1949.4	1935.4	1942.4	-8	-0.41%	482	650	+2
櫃買指數	247.79	248.42	245.84	247.12	-0.53	-0.21%	833.73億		
櫃買期六月	247.10	247.10	247.10	247.05	-0.05	-0.02%	1	2	+1
非金電指數	16105.33	16152.62	16035.17	16127.34	+74.04	+0.46%	1844.61億		
非金電期六月	16147	16180	16115	16118	+0	+0.00%	27	29	+13

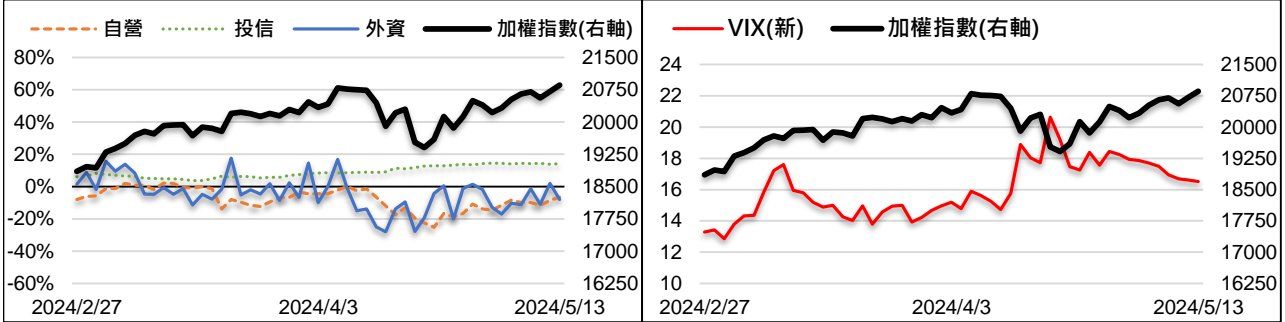
美指期現貨收盤行情表 (現貨為前一晚美股收盤數據)

contract	開盤	最高	最低	結算	漲跌	漲跌幅	成交量	未平倉	OI增減
道瓊指數	39466.52	39579.88	39406.26	39512.84	+125.08	+0.32%			
道瓊六月	39630	39641	39599	39641	+24	+0.06%	32	823	-20
標普500指數	5225.49	5239.66	5209.68	5222.68	+8.6	+0.16%			
標普六月	5250	5250	5250	5250	+3	+0.06%	1	348	-3
Nasdaq 100指數	18161.18	18161.18	18161.18	18161.18	+47.717	+0.26%			
那斯達十二月	18258	18299	18255	18296	+57	+0.31%	212	2806	+58

外資台指期OI佔全市場OI比率 (單位：%)

VIX波動率指數

16.52 -0.10



散戶小台指佔全市場OI比率

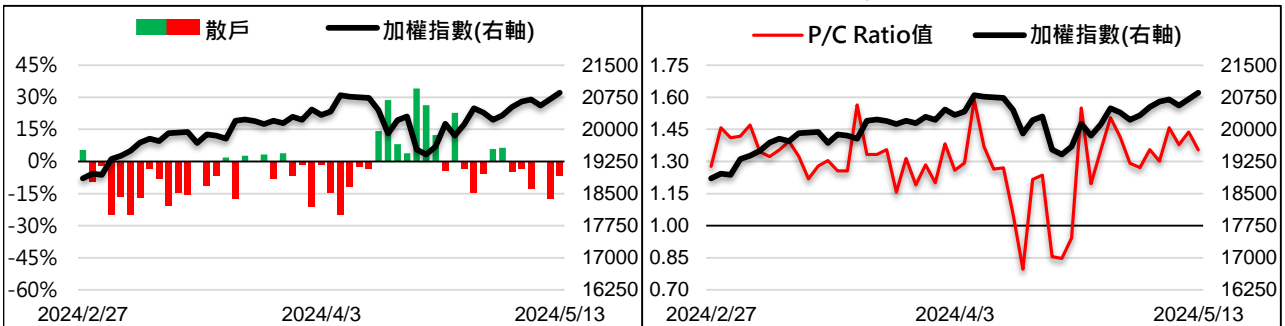
-6.95%

+10.80%

全月份台指選擇權P/C Ratio值

1.35

-0.08



永豐期貨研調

## 護國神山業績強勁 帶動台指走高

台指期週一上漲69點至20881點。價差方面，台指期正價差縮至23.29點，電子期正價差縮至1.1點，金融期逆價差擴至-4.2點。現貨部分，三大法人買超139.67億元；而在台指期淨部位方面，三大法人淨空單減少1216口至-4592口，其中外資多單加碼超過空單加碼，淨空單減少352口至-14517口；十大交易人中的特定法人全月份台指期淨空單增加2400口至-4113口。

聯準會傳聲筒 Nick Timiraos 表示，目前的租金價格持續阻礙聯準會抗通脹之路，CPI中的房租細項需降3.5%左右，通膨才有可能重回2%，然而房租存在相當程度的黏性，市場靜待4月CPI數據公布。美國四大指數微幅震盪，幅度介於-0.03%至+0.32%。台積電今年4月合併營收約為新台幣2,360億，月增20.9%，年增更達59.6%，帶動台指上週五夜盤持續創高。周一台積電與聯發科開高後出現小幅賣壓，不過整體價量仍穩定，貢獻台指超過150點。貨櫃股第1季財報陸續出爐，陽明、萬海優良成績單激勵貨櫃股繼續衝高，航運股成交比重占大盤超過20%，貨運三雄分別佔據台指貢獻點數排行的3-5名。終場大盤上漲148.87點收20857.71點。整體來看，台積電維持高檔表現，市場主流題材持續發酵，推升指數創高。520前留意21000攻防表現，整題維持偏多格局。

選擇權未平倉量部分，買權未平倉最大量集中在21100點，賣權未平倉最大量集中在20500點。全月份未平倉量put/call ratio值由1.44降至1.35。VIX指數下降0.1至16.52。整體選擇權籌碼面中性。(永豐期貨研調)

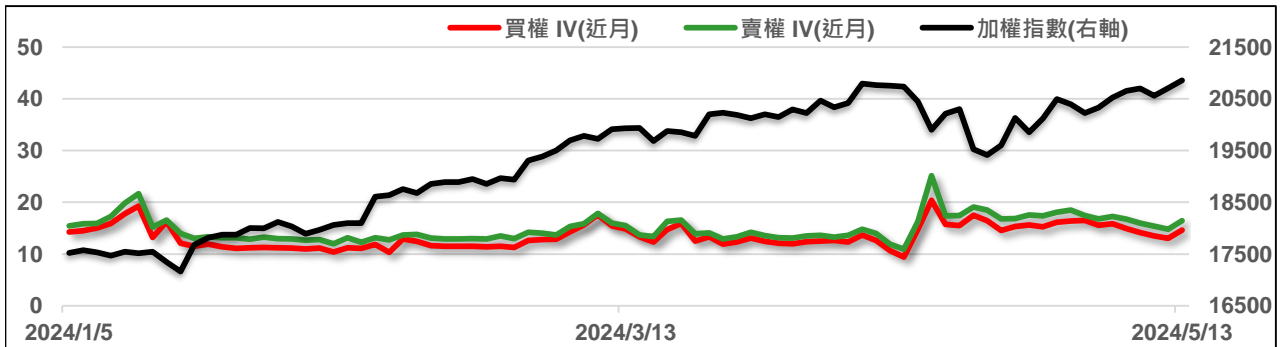
全市場台指選擇權成交與未平倉量統計

近月份	P/C ratio = 126.20% ▼				所有月份	P/C ratio = 135.35% ▼			
	成交量	增減	未平倉量	增減		成交量	增減	未平倉量	增減
Call	180018	-13380	170846	+20074	Call	412635	+113499	221501	+25252
Put	195645	-12622	215610	+11423	Put	415450	+84570	299808	+17636

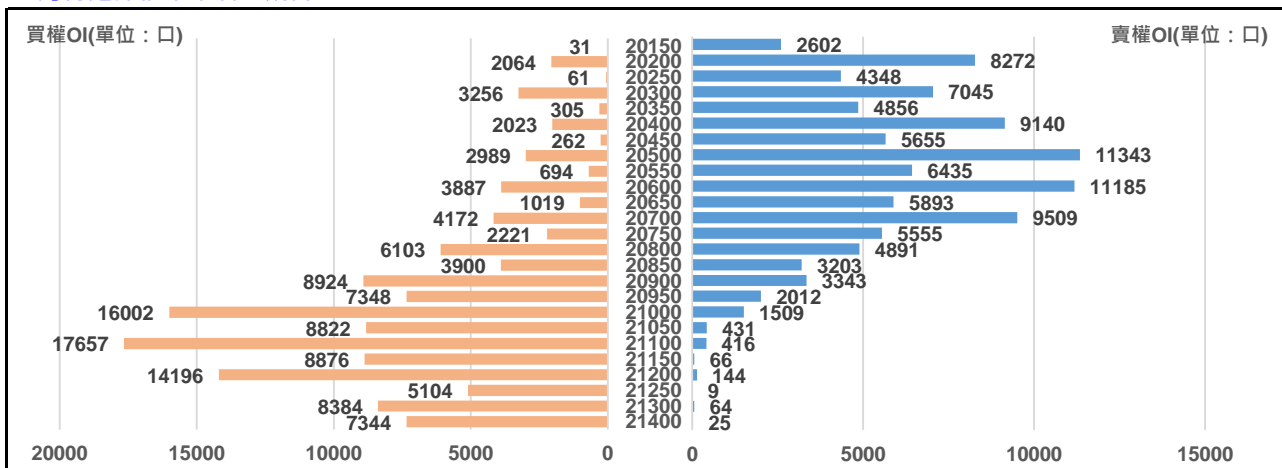
五月份台指選擇權

買權 IV = 14.62 ▲						賣權 IV = 16.43 ▲						
Delta	OI增減	OI	成交量	漲跌	收盤	履約價	收盤	漲跌	成交量	OI	OI增減	Delta
0.897	-90	2023	314	+47	485	20400	4.6	-20.4	12762	9140	-3107	-0.103
0.870	-9	262	77	+47	437	20450	6	-24.5	11748	5655	-2449	-0.130
0.838	-210	2989	595	+41	389	20500	8.3	-29.2	13001	11343	+3201	-0.162
0.802	-84	694	84	+35	344	20550	11.5	-34	6786	6435	+2578	-0.198
0.762	-388	3887	801	+31	298	20600	16	-40	11320	11185	+3798	-0.238
0.718	-399	1019	500	+24	255	20650	23	-43	7239	5893	+2728	-0.282
0.670	-850	4172	2202	+20	215	20700	31.5	-51.5	16775	9509	+3403	-0.330
0.620	-370	2221	2292	+15	175	20750	43.5	-55.5	12169	5555	+3849	-0.380
0.567	-969	6103	7338	+6	140	20800	59	-61	15663	4891	+2396	-0.433
0.513	+239	3900	9168	+1	109	20850	77	-69	14743	3203	+2575	-0.487
0.460	+227	8924	19182	-2	83	20900	100	-71	15904	3343	+2326	-0.540
0.407	+2037	7348	19459	-6	61	20950	131	-70	8926	2012	+1834	-0.593
0.356	+654	16002	30904	-8.5	42.5	21000	161	-78	7330	1509	+1170	-0.644
0.307	+2515	8822	18394	-6.5	30.5	21050	202	-73	1858	431	+235	-0.693
0.262	+1315	17657	20642	-8.5	19.5	21100	242	-79	928	416	+290	-0.738

近月選擇權IV走勢圖



五月份選擇權未平倉量統計圖



永豐期貨研調