

三大現貨買賣超(億元) (台幣32.46元 貶值5.2分)

	外資	投信	自營	合計
上市	-207.82	+25.14	-24.81	-207.49
上櫃	-28.00	+0.91	-27.28	-54.37

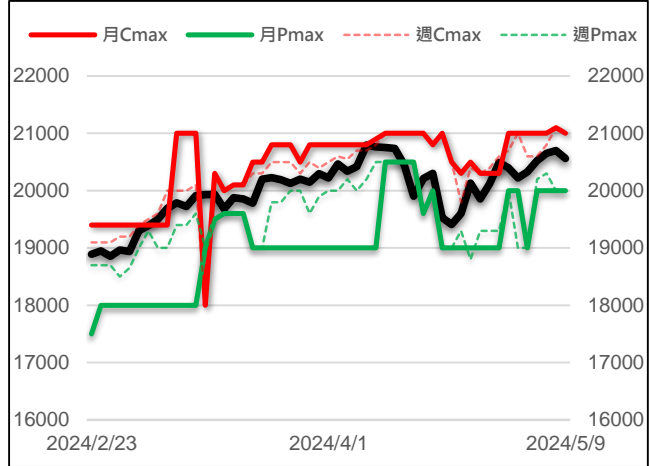
現貨漲跌家數

	上漲家數	漲家權重	下跌家數	跌家權重
上市股票	257	17.86%	670	74.57%
上櫃股票	233	24.29%	513	71.13%

台指選擇權大量區與未平倉量

	月選大量區 / OI		週選大量區 / OI	
CALL	21000	14510	-	-
PUT	20000	12739	-	-

加權指數 VS 選擇權最大未平倉量



永豐期貨研調

三大法人期權部位口數 (單位：口)

Contract	外資			投信			自營		
	淨部位	淨部增減	佔市場%	淨部位	淨部增減	佔市場%	淨部位	淨部增減	佔市場%
台指	-17216	-1613	-18.5%	+13294	-210	14.3%	-3535	+461	-3.8%
電子	-67	+19	-3.5%	+164	-11	8.6%	-379	+3	-19.9%
金融	-442	-23	-21.1%	+7	0	0.3%	-309	-5	-14.8%
CALL	+20089	-584	11.2%	0	0	0	+21027	+7236	11.7%
PUT	+20944	-7007	8.5%	-66	0	-0.0%	-1988	+4892	-0.8%

前十大交易人期權淨部位口數 (單位：口)

商品	特定法人				非特定法人				全市場 未平倉量
	近月	增減	其他月	增減	近月	增減	其他月	增減	
台指	-3882	-2644	-1576	+1216	+4432	+2234	-8	-2322	93107
電子	-267	-1	+67	+46	+163	+10	-42	-39	1909
金融	-796	-1	-5	-4	+219	-3	+13	+2	2092
CALL	+19116	-2466	+1404	-3768	-3580	+1004	+7471	+4519	179496
PUT	-6783	+4728	-7238	-124	-579	-9098	-2987	+36	247297

台指期現貨收盤行情表

Contract	開盤	最高	最低	結算	漲跌	漲跌幅	成交量	未平倉	OI增減
加權指數	20710.05	20754.61	20560.77	20560.77	-139.74	-0.68%	4239.2億		
台指期五月	20707	20763	20605	20612	-112	-0.54%	79443	67471	-3746
台指期六月	20720	20758	20607	20612	-105	-0.51%	3650	7619	+1578
小型台指五月	20719	20763	20606	20612	-112	-0.54%	139779	43901	-5078
小型台指六月	20721	20756	20608	20612	-105	-0.51%	12066	14557	+756
小型台指(週)	-	-	-	-	-	-	-	-	-
電子指數	1076.06	1078.83	1069.08	1069.08	-6.72	-0.62%	2612.71億		
電子期五月	1077.20	1079.20	1070.70	1071.50	-4.85	-0.45%	827	1585	-5
電子期六月	1075.50	1078.20	1070.80	1070.80	-5.1	-0.47%	51	124	+41
金融指數	1909.87	1915.55	1895.46	1896.80	-12.02	-0.63%	133.07億		
金融期五月	1908.4	1919.4	1899.8	1900.4	-9.4	-0.49%	965	1801	+43
金融期六月	1915.6	1919.8	1907.0	1906.2	-5.8	-0.30%	54	85	+2
櫃買指數	250.86	251.36	247.44	247.44	-3.15	-1.26%	934.05億		
櫃買期五月	248.80	248.80	247.65	247.65	-2.65	-1.06%	7	62	+2
非金電指數	16015.87	16062.87	15863.17	15863.17	-135.52	-0.85%	1275.2億		
非金電期五月	16009	16062	15908	15912	-118	-0.74%	95	106	-34

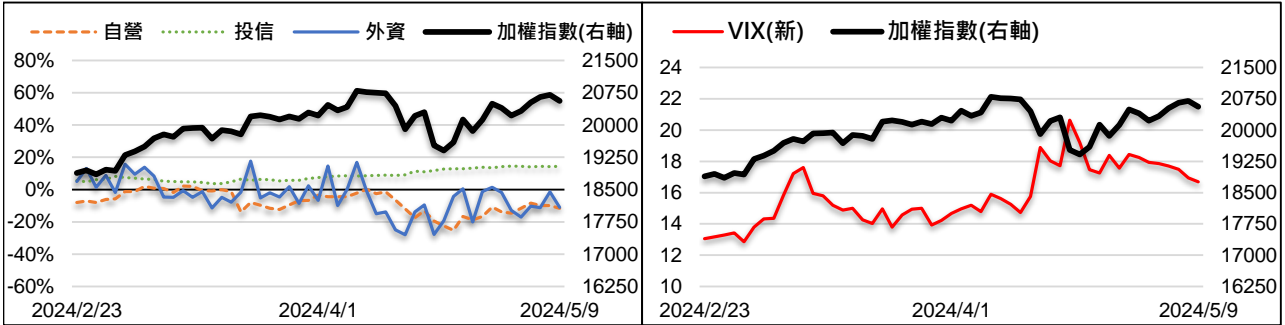
美指期現貨收盤行情表 (現貨為前一晚美股收盤數據)

contract	開盤	最高	最低	結算	漲跌	漲跌幅	成交量	未平倉	OI增減
道瓊指數	38818.90	39094.74	38814.99	39056.39	+172.13	+0.44%			
道瓊六月	39181	39181	39145	39153	+155	+0.40%	55	678	+47
標普500指數	5168.98	5191.95	5165.86	5187.67	-0.03	-0.00%			
標普六月	5212	5212	5206	5206	-8.5	-0.16%	3	346	+3
Nasdaq 100指數	18085.01	18085.01	18085.01	18085.01	-6.4346	-0.04%			
那斯達十二月	18175	18182	18150	18161	-40	-0.22%	237	2777	-23

外資台指期OI佔全市場OI比率 (單位：%)

VIX波動率指數

16.69 -0.25

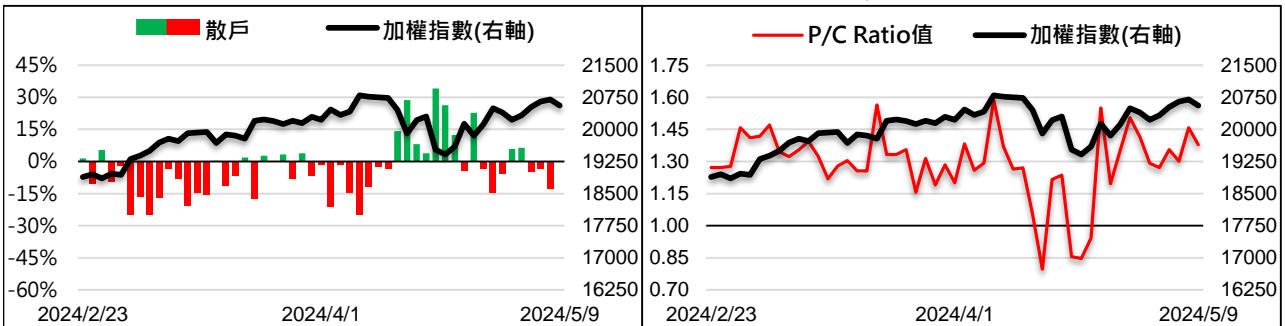


散户小台指佔全市場OI比率

0.15% +13.22%

全月份台指選擇權P/C Ratio值

1.38 -0.08



永豐期貨研調

## 指數高檔賣壓出籠 回測5日線

台指期週四下跌112點至20612點。價差方面，台指期正價差擴至51.23點，電子期正價差擴至2.42點，金融期正價差縮至3.6點。現貨部分，三大法人賣超207.49億元；而在台指期淨部位方面，三大法人淨空單增加1362口至-7457口，其中外資多單減碼且空單加碼，淨空單增加1613口至-17216口；十大交易人中的特定法人全月份台指期淨空單增加1428口至-5458口。

週三美國波士頓聯儲主席Collins強調，2024年以來未見通膨數據明確回落，整體不確定性偏高，Fed應維持政策利率穩定，耐心等待CPI趨緩。近期聯儲官員不斷發言控制市場通膨預期，美股反應相對中性，美國四大指數漲跌互見，幅度介於-0.18%至+0.44%。台股資金輪動相當快速，日前強勢的營建類股賣壓沉重，營建指下跌2.45%。昨日強勢的重電族群走勢同樣疲弱，華城下跌近6%，回收昨日漲幅。今日盤面由航運領軍，萬海漲停帶動下，陽明漲幅也接近6%。終場在台積電貢獻約50跌點與各類股表現疲弱下，大盤下跌139.74點收20560.77點。整體來看，指數接近前高附近皆存在明顯賣壓，且過去三日領漲族群皆不相同，資金輪動快速。若非長紅突破前高，目前震盪整理等待乖離收斂可能性較高。

選擇權未平倉量部分，買權未平倉最大量集中在21000點，賣權未平倉最大量集中在20000點。全月份未平倉量put/call ratio值由1.46降至1.38。VIX指數下降0.25至16.69。整體選擇權籌碼面中性。(永豐期貨研調)

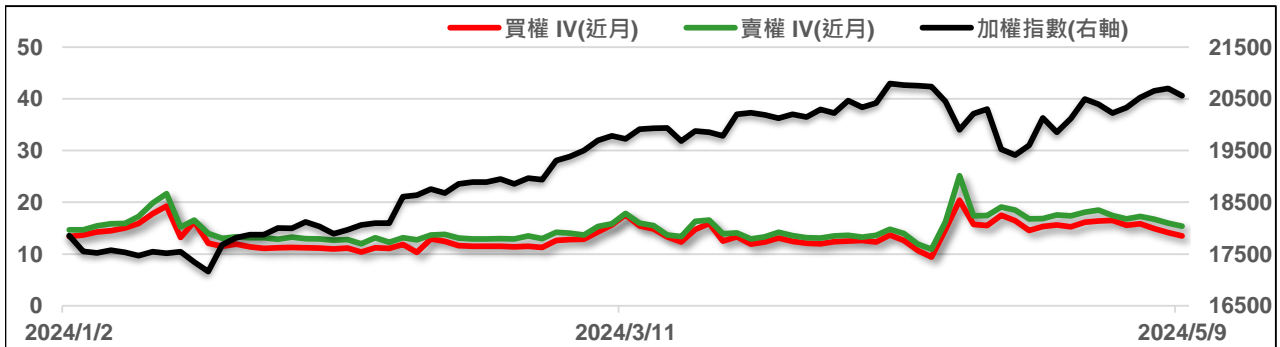
全市場台指選擇權成交與未平倉量統計

近月份	P/C ratio = 121.75% ▼				所有月份	P/C ratio = 137.77% ▼			
	成交量	增減	未平倉量	增減		成交量	增減	未平倉量	增減
Call	137504	+82836	141308	+34881	Call	242213	-282638	179496	+41337
Put	141932	+68838	172037	+37893	Put	263509	-272240	247297	+45944

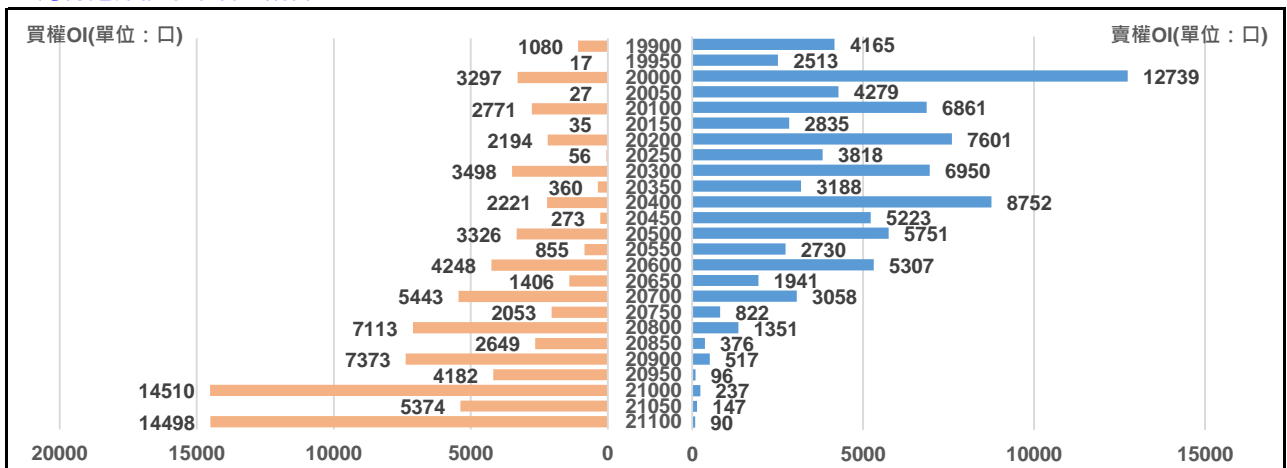
五月份台指選擇權

買權 IV = 13.49 ▼						賣權 IV = 15.36 ▼						
Delta	OI增減	OI	成交量	漲跌	收盤	履約價	收盤	漲跌	成交量	OI	OI增減	Delta
0.778	-127	2771	222	-105	545	20100	26.5	+1	5986	6861	+2305	-0.222
0.753	-12	35	22	-110	495	20150	31	+1	3377	2835	+1993	-0.247
0.727	-82	2194	168	-111	449	20200	37	+1.5	6899	7601	+1651	-0.273
0.699	+10	56	14	-109	406	20250	44.5	+3.5	3850	3818	+2396	-0.301
0.671	-108	3498	201	-108	365	20300	53	+5	8743	6950	+2148	-0.329
0.641	-6	360	13	-110	330	20350	63	+7	6161	3188	+1709	-0.359
0.610	+63	2221	567	-103	288	20400	75	+9	11304	8752	+4656	-0.390
0.579	+89	273	183	-108	252	20450	88	+10	6987	5223	+4142	-0.421
0.547	-288	3326	2706	-102	215	20500	104	+14	12170	5751	+873	-0.453
0.516	+403	855	1771	-96	184	20550	121	+18	7086	2730	+900	-0.484
0.484	-421	4248	4880	-92	153	20600	143	+23	12998	5307	+1415	-0.516
0.452	+614	1406	4894	-86	127	20650	166	+29	7774	1941	+650	-0.548
0.421	+1686	5443	13961	-77	105	20700	192	+33	10827	3058	+1169	-0.579
0.390	+1128	2053	8557	-73	83	20750	222	+42	4281	822	+447	-0.610
0.360	+1636	7113	13983	-66	64	20800	254	+48	3685	1351	+766	-0.640

近月選擇權IV走勢圖



五月份選擇權未平倉量統計圖



永豐期貨研調