

A50晨報

永豐期貨顧問事業部編製

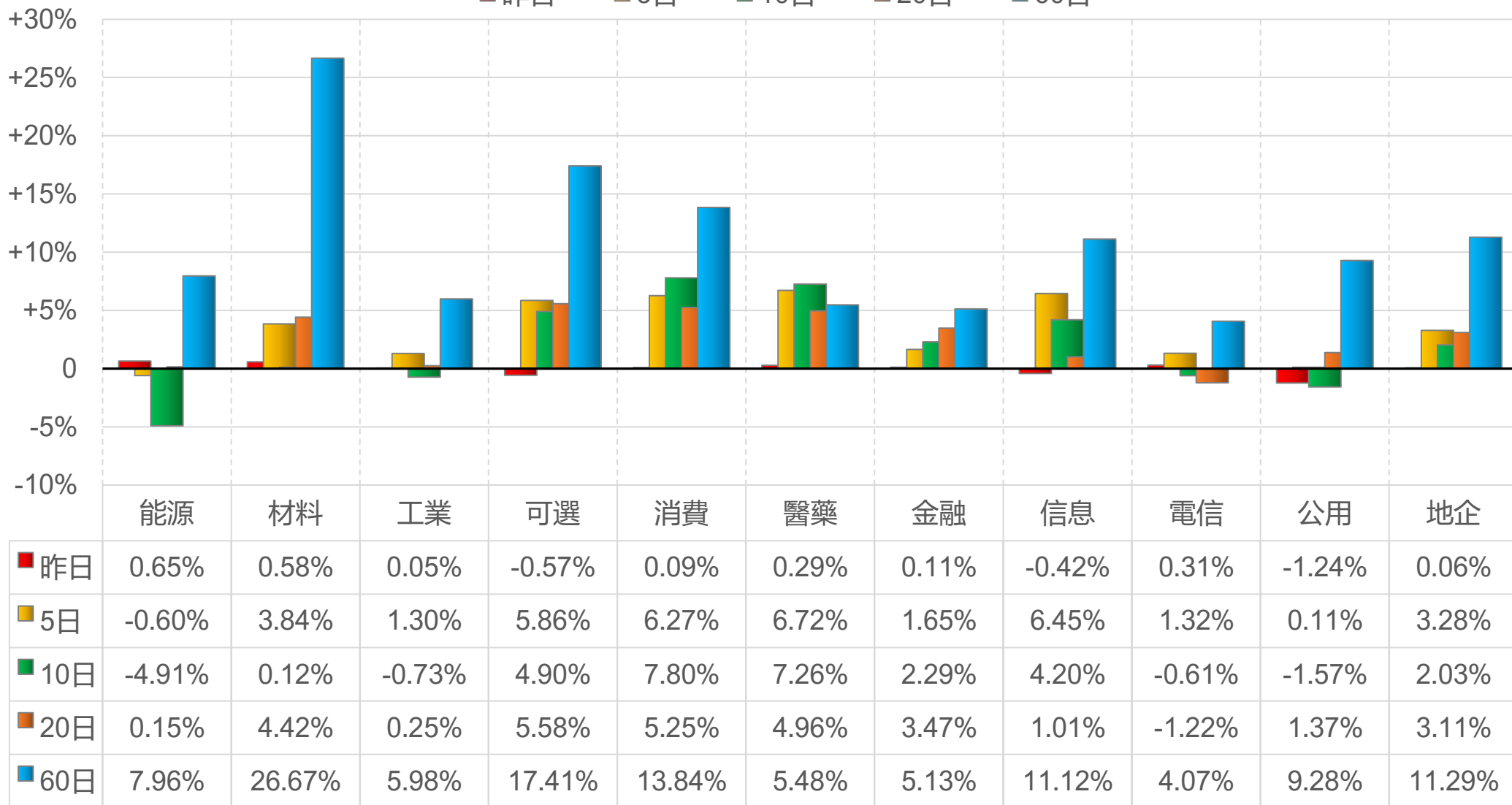


陸股主要指數

標的	收盤	漲跌	漲跌幅	今年以來	0% (52週低)	↔	100% (52週高)
上證指數	3147.74	+7.02	+0.22%	+5.8%			65%
上證50	2499.77	+4.01	+0.16%	+7.5%			57%
上證180	7987.64	+12.20	+0.15%	+7.6%			55%
深證指數	1796.77	+4.36	+0.24%	-2.2%			58%
中小板	10233.63	+18.27	+0.18%	-3.7%			55%
創業板	2407.45	+9.01	+0.38%	-5.3%			54%
滬深300	3659.01	+1.13	+0.03%	+6.6%			56%
A50指數	12732.47	+31.13	+0.25%	+10.7%			71%
恆生指數	18479.37	-98.93	-0.53%	+8.4%			66%
H股指數	6526.67	-45.78	-0.70%	+13.1%			76%

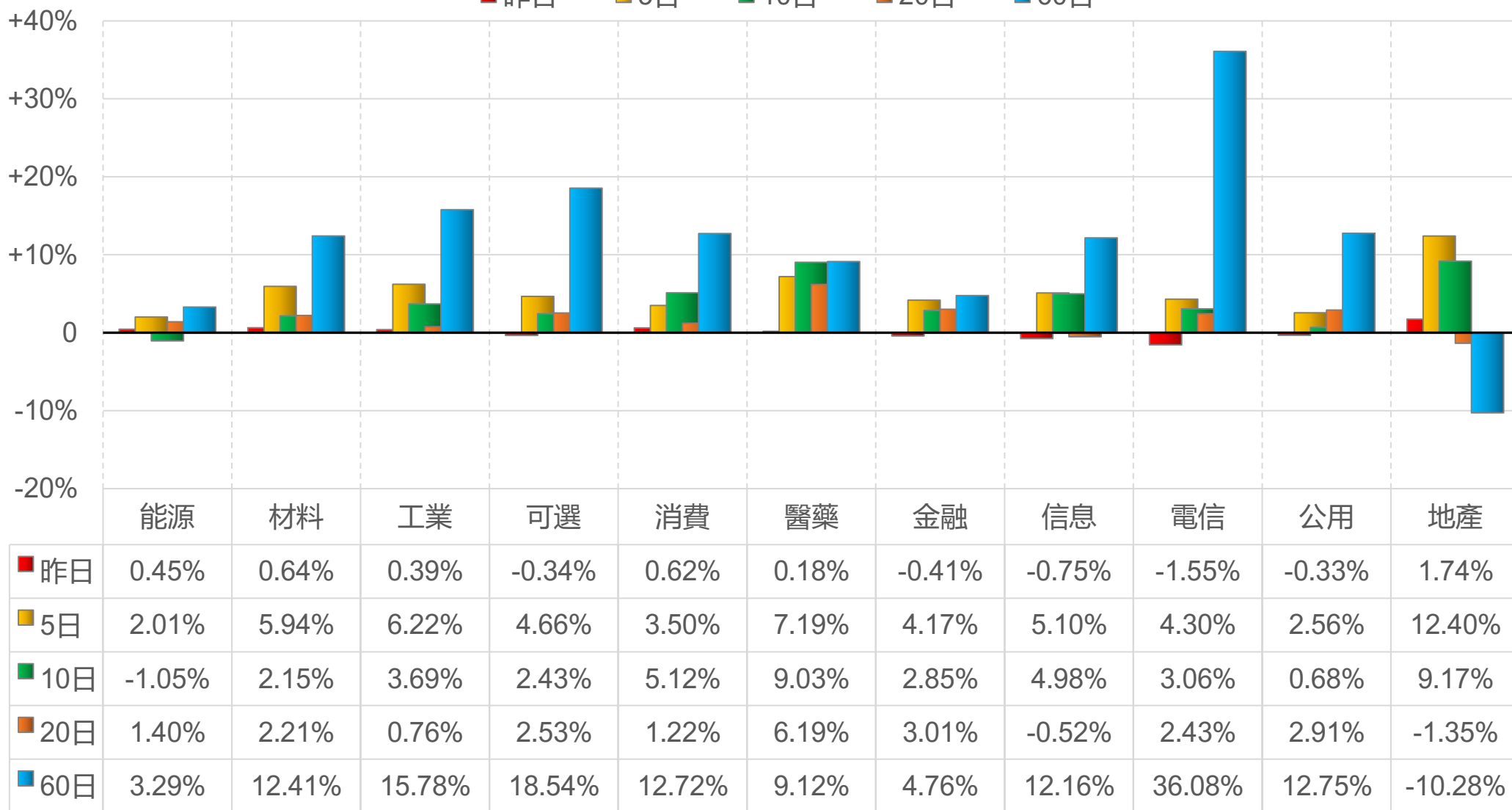
上證行業指數表現

■ 昨日 ■ 5日 ■ 10日 ■ 20日 ■ 60日



深證行業指數表現

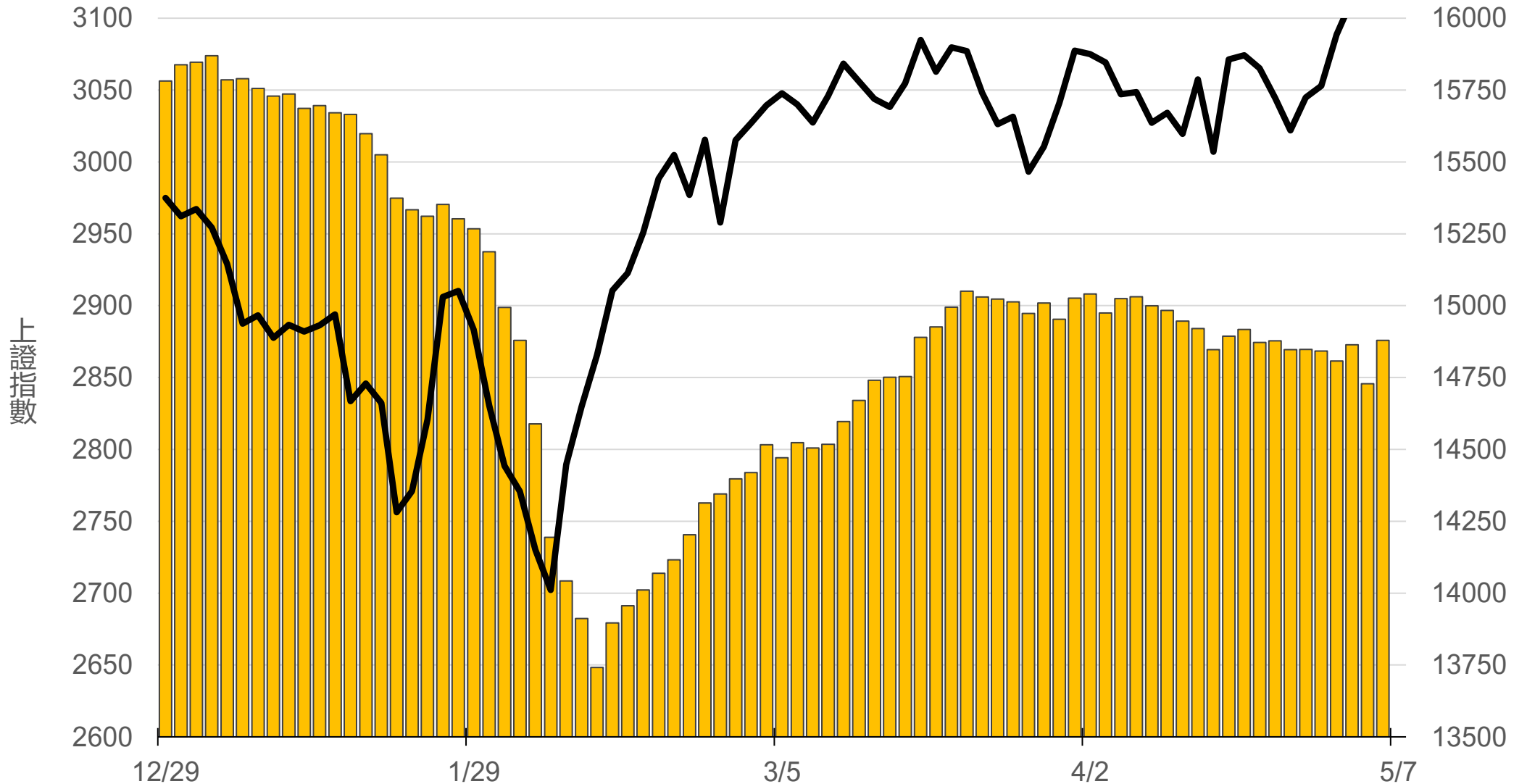
■ 昨日 ■ 5日 ■ 10日 ■ 20日 ■ 60日



滬深兩市融資餘額 (億人民幣)

僅更新至
前一日數據

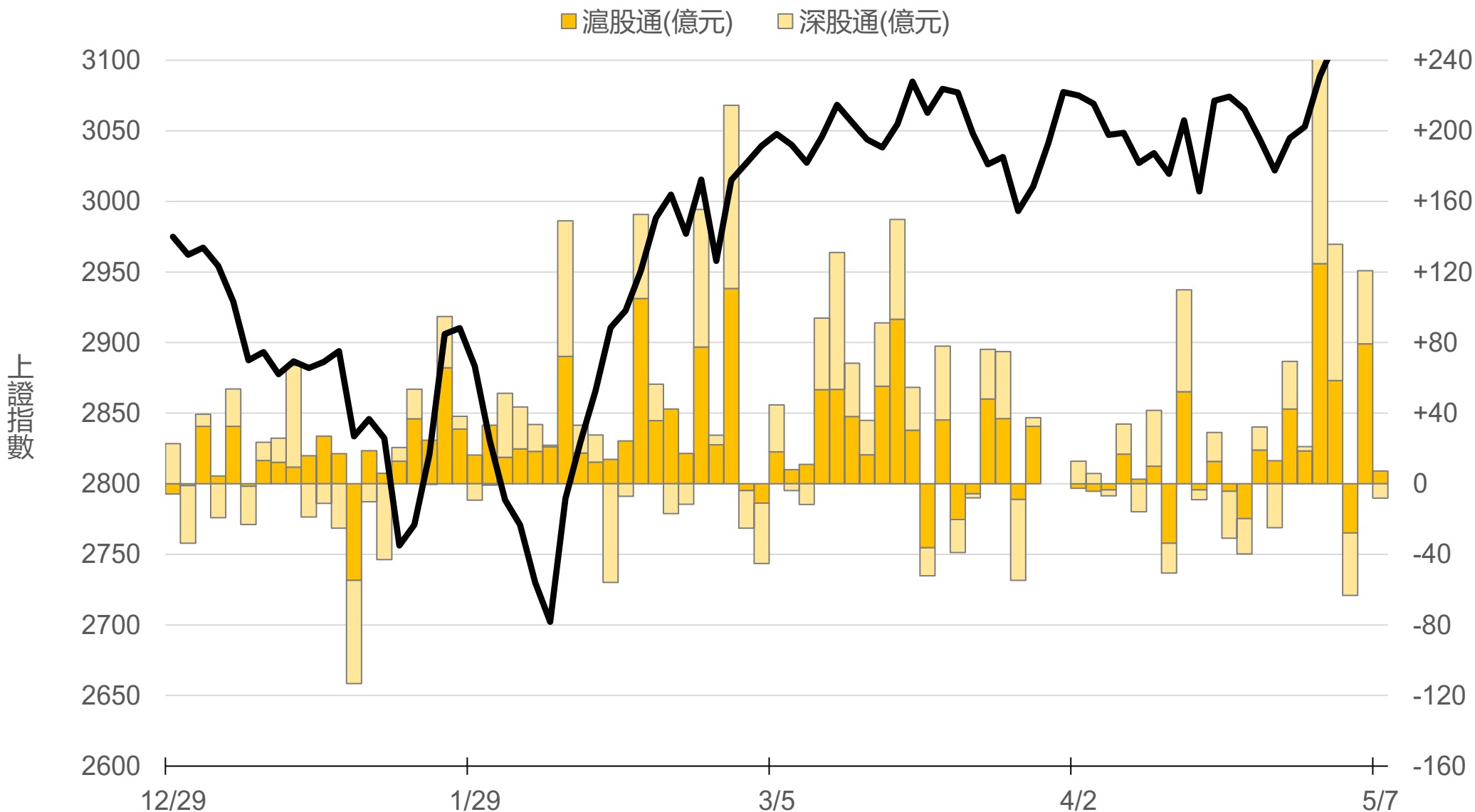
14879.0



滬深港通北上 (億人民幣)

滬股通 +7.2 合
深股通 -8.1 計

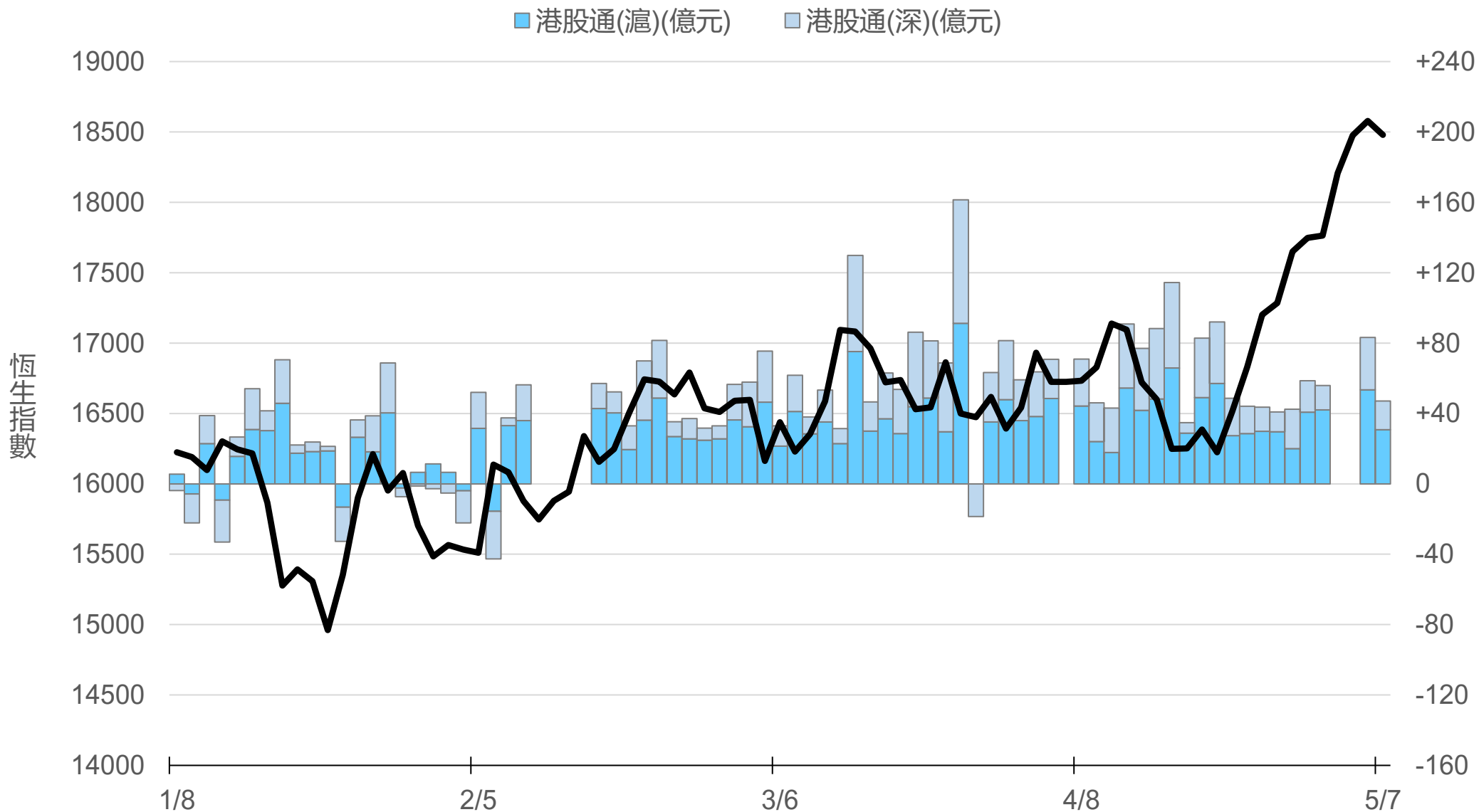
-0.9



滬深港通南下 (億人民幣)

港股通(滬) +30.8 合
港股通(深) +16.3 計

+47.1



一般型ETF (單位: 張, 新台幣億元)

商品	收盤	漲跌	漲跌幅	成交量	金額	市值
元大上證50 (006206)	29.44	+0.03 ↑	0.10%	181	0.05	12.3
富邦上證180 (006205)	30.59	-0.02 ↓	0.07%	1348	0.41	50.6
富邦中證500 (00783)	19.00	+0.03 ↑	0.16%	87	0.02	1.8
富邦深100 (00639)	11.07	+0.01 ↑	0.09%	701	0.08	15.5
群益深證中小 (00643)	11.97	+0.02 ↑	0.17%	385	0.05	12.8
元大寶滬深 (0061)	17.86	+0.02 ↑	0.11%	314	0.06	23.5
復華滬深 (006207)	23.33	+0.05 ↑	0.21%	128	0.03	7.8
國泰A50 (00636)	21.43	+0.09 ↑	0.42%	1187	0.25	47.3
富邦恆生國企 (00700)	13.15	-0.33 ↓	2.45%	1889	0.25	4.5

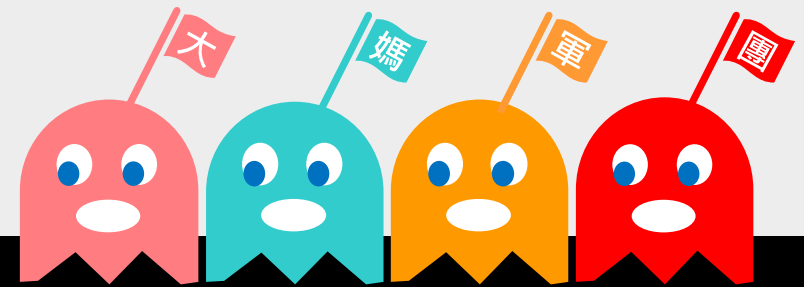
槓桿及反向型ETF (單位: 張, 新台幣億元)

商品	收盤	漲跌	漲跌幅	成交量	金額	市值
富邦上證180正2 (00633L)	36.67	+0.38 ↑	1.05%	4046	1.48	115.5
富邦上證180反1 (00634R)	4.47	-0.01 ↓	0.22%	88	0.00	2.2
元大滬深300正2 (00637L)	14.70	+0.18 ↑	1.24%	37346	5.46	270.9
元大滬深300反1 (00638R)	9.36	-0.04 ↓	0.43%	271	0.03	2.5
國泰A50正2 (00655L)	25.10	+0.25 ↑	1.01%	2649	0.66	38.3
國泰A50反1 (00656R)	8.41	-0.01 ↓	0.12%	30	0.00	1.3
復華香港正2 (00650L)	10.69	-0.02 ↓	0.19%	58386	6.26	37.4
復華香港反1 (00651R)	8.66	-0.01 ↓	0.12%	842	0.07	1.7
富邦恆生國企正2 (00665L)	7.12	+0.06 ↑	0.85%	43529	3.10	53.6
富邦恆生國企反1 (00666R)	14.49	-0.07 ↓	0.48%	186	0.03	1.2

ETF期貨 (單位: 口)

商品	月份	收盤	漲跌	漲跌幅	成交量	OI	增減	
富邦上證180 (OAF)	05	30.63	+0.01	↑	0.03%	28	1157	-19
	06	30.67	+0.01	↑	0.03%	23	135	+21
元大上證50 (OBF)	05	29.46	+0.01	↑	0.03%	18	46	-6
	06	29.46	+0.01	↑	0.03%	0	6	0
國泰A50 (OJF)	05	21.46	+0.01	↑	0.05%	267	793	-216
	06	21.51	+0.01	↑	0.05%	259	476	+256
富邦深100 (OKF)	05	11.07	-0.05	↓	0.45%	28	550	+1
	06	11.09	-0.05	↓	0.45%	26	78	+16
群益深中小 (OOF)	05	12.01	+0.05	↑	0.42%	7	119	-2
	06	11.99	0	-	0	9	104	0

A50晨報



永豐期貨股份有限公司 | 台北市重慶南路一段2號8樓 | 02-2381-1799 | 111年金管期總字第007號 | 顧問事業部

本研究報告純屬研究性質僅供參考，不保證其完整性及精確性，報告內容具時效性，邇後若有變更，本公司將不做預告或主動更新。交易人決策時應衡量自身需求與交易風險，並就交易結果自行負責，本公司恕不負任何法律責任，亦不作任何保證。未經授權，禁止任何形式抄襲、引用或轉載。