

A50晨報

永豐期貨顧問事業部編製

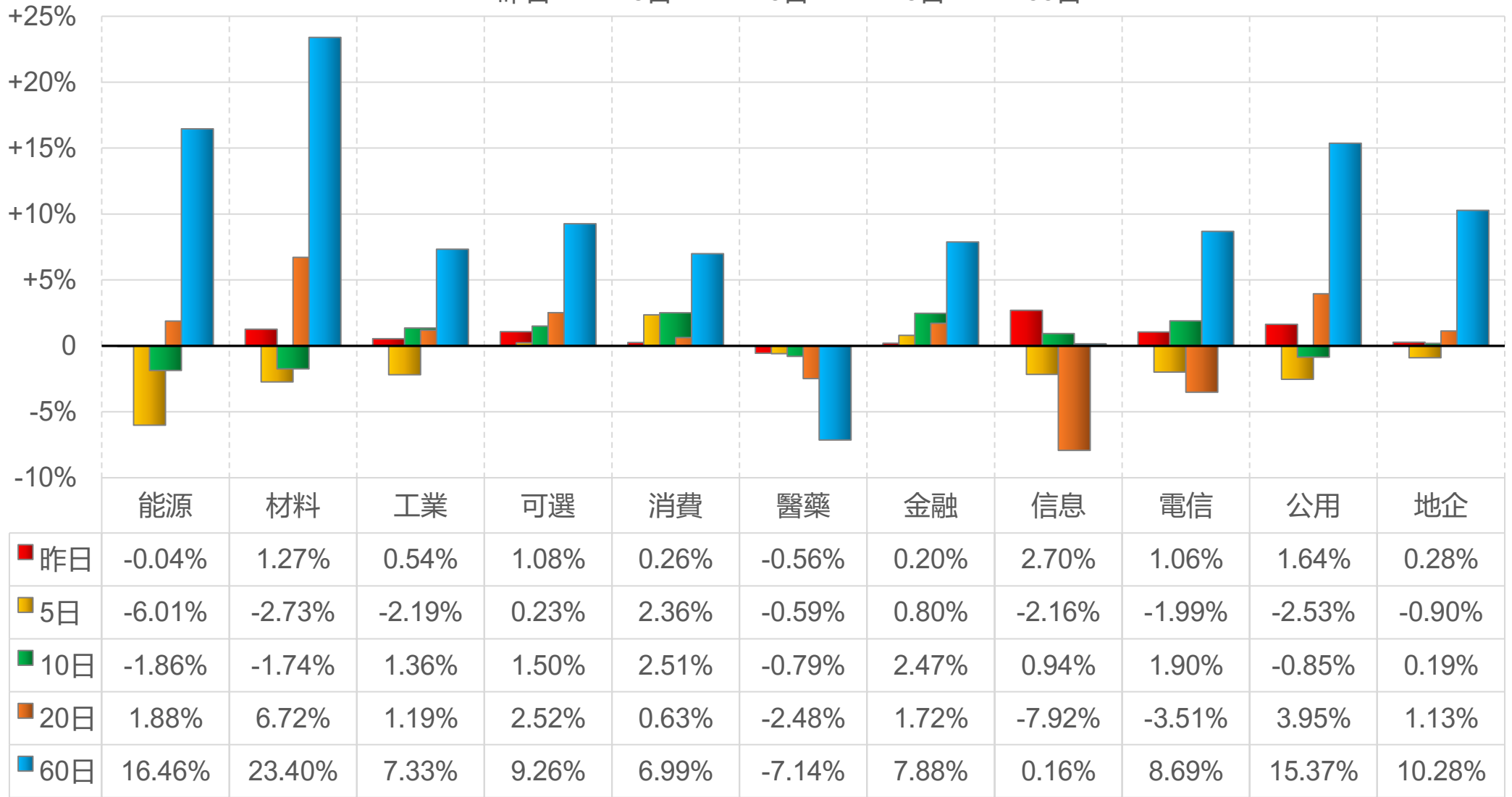


陸股主要指數

標的	收盤	漲跌	漲跌幅	今年以來	0% (52週低)	↔	100% (52週高)
上證指數	3044.82	+22.84	+0.76%	+2.3%			52%
上證50	2424.12	+10.38	+0.43%	+4.2%	44%		
上證180	7741.18	+43.76	+0.57%	+4.3%	43%		
深證指數	1694.82	+19.78	+1.18%	-7.8%	44%		
中小板	9678.84	+96.37	+1.01%	-9.0%	41%		
創業板	2235.95	+37.49	+1.71%	-12.0%	39%		
滬深300	3521.62	+15.40	+0.44%	+2.6%	42%		
A50指數	12238.22	+42.28	+0.35%	+6.4%			54%
恆生指數	17201.27	+372.34	+2.21%	+0.9%	43%		
H股指數	6100.22	+145.60	+2.45%	+5.8%			56%

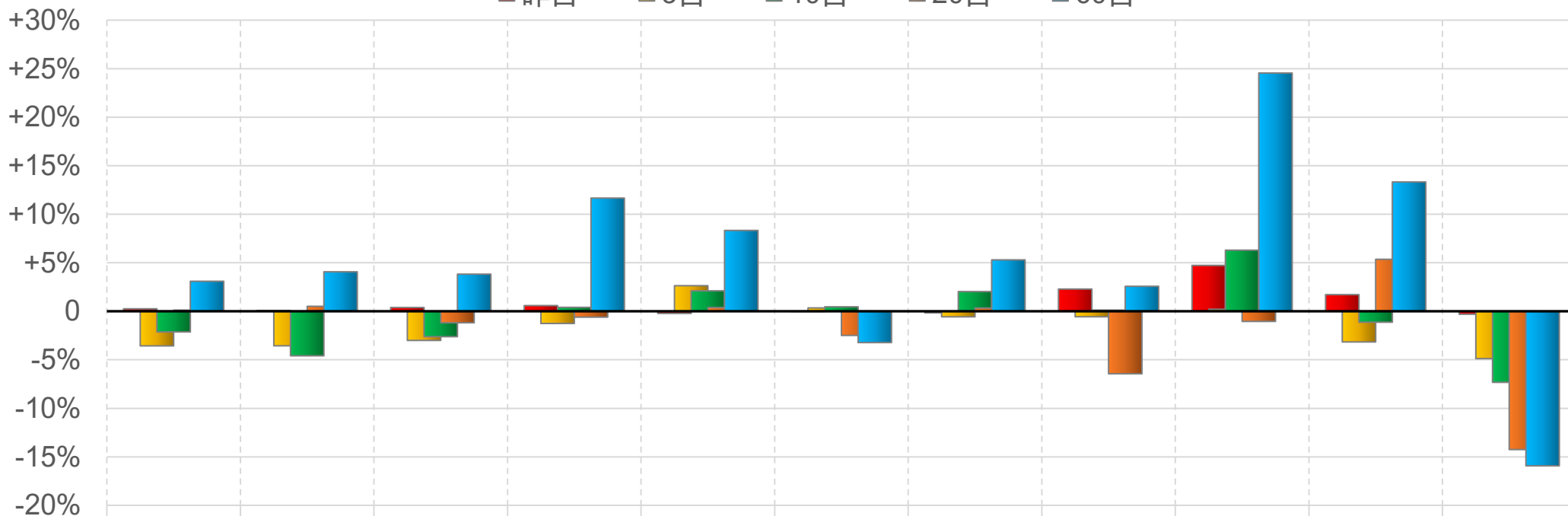
上證行業指數表現

■ 昨日 ■ 5日 ■ 10日 ■ 20日 ■ 60日



深證行業指數表現

■ 昨日 ■ 5日 ■ 10日 ■ 20日 ■ 60日

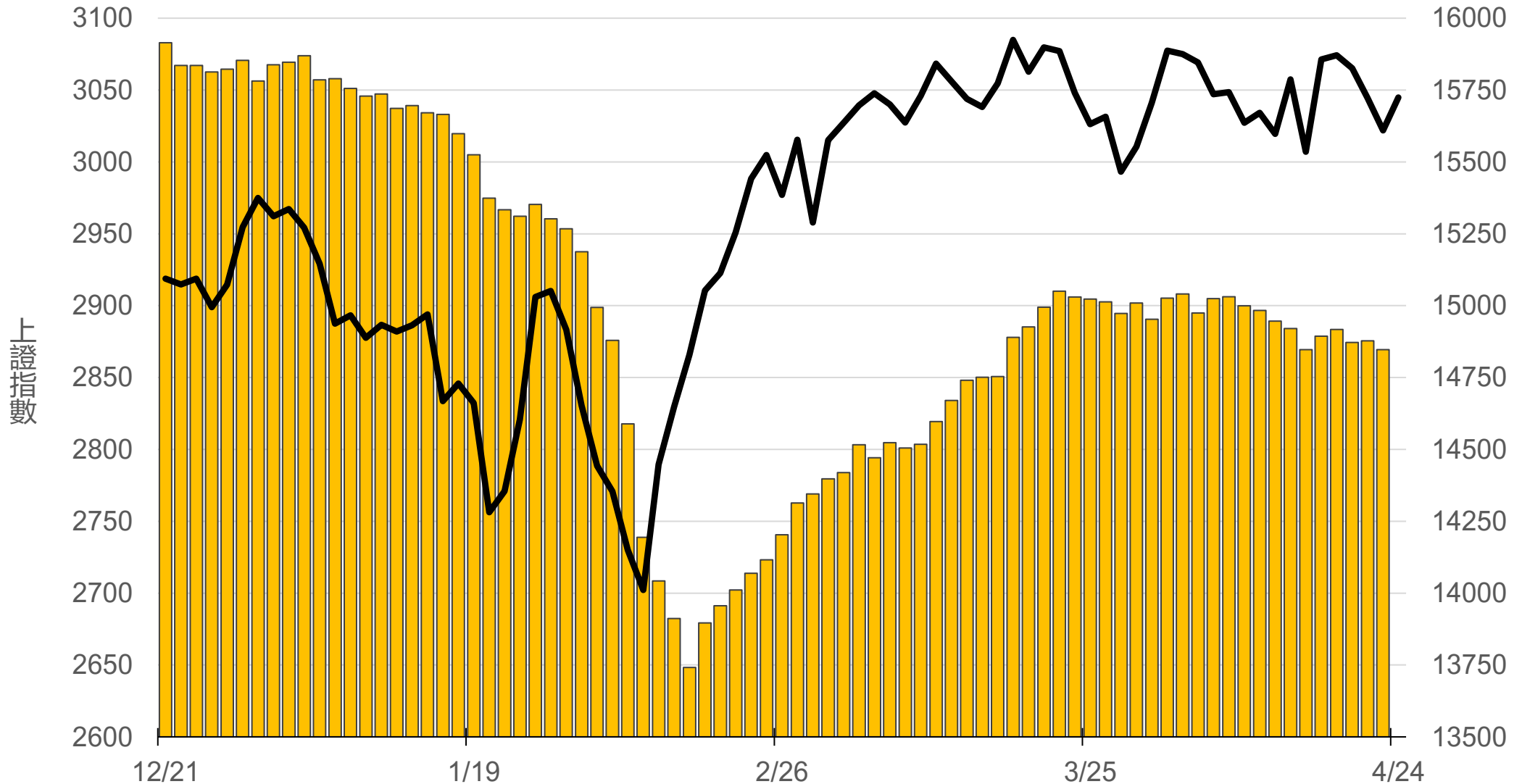


	能源	材料	工業	可選	消費	醫藥	金融	信息	電信	公用	地產
■ 昨日	0.25%	0.08%	0.39%	0.58%	-0.22%	-0.01%	-0.16%	2.29%	4.72%	1.71%	-0.31%
■ 5日	-3.57%	-3.56%	-3.01%	-1.26%	2.63%	0.34%	-0.57%	-0.57%	0.20%	-3.16%	-4.88%
■ 10日	-2.13%	-4.59%	-2.62%	0.40%	2.11%	0.46%	2.03%	0.11%	6.29%	-1.13%	-7.33%
■ 20日	0.11%	0.51%	-1.19%	-0.61%	0.38%	-2.49%	0.33%	-6.44%	-1.05%	5.35%	-14.25%
■ 60日	3.09%	4.07%	3.82%	11.66%	8.33%	-3.23%	5.29%	2.57%	24.55%	13.32%	-15.93%

滬深兩市融資餘額 (億人民幣)

僅更新至
前一日數據

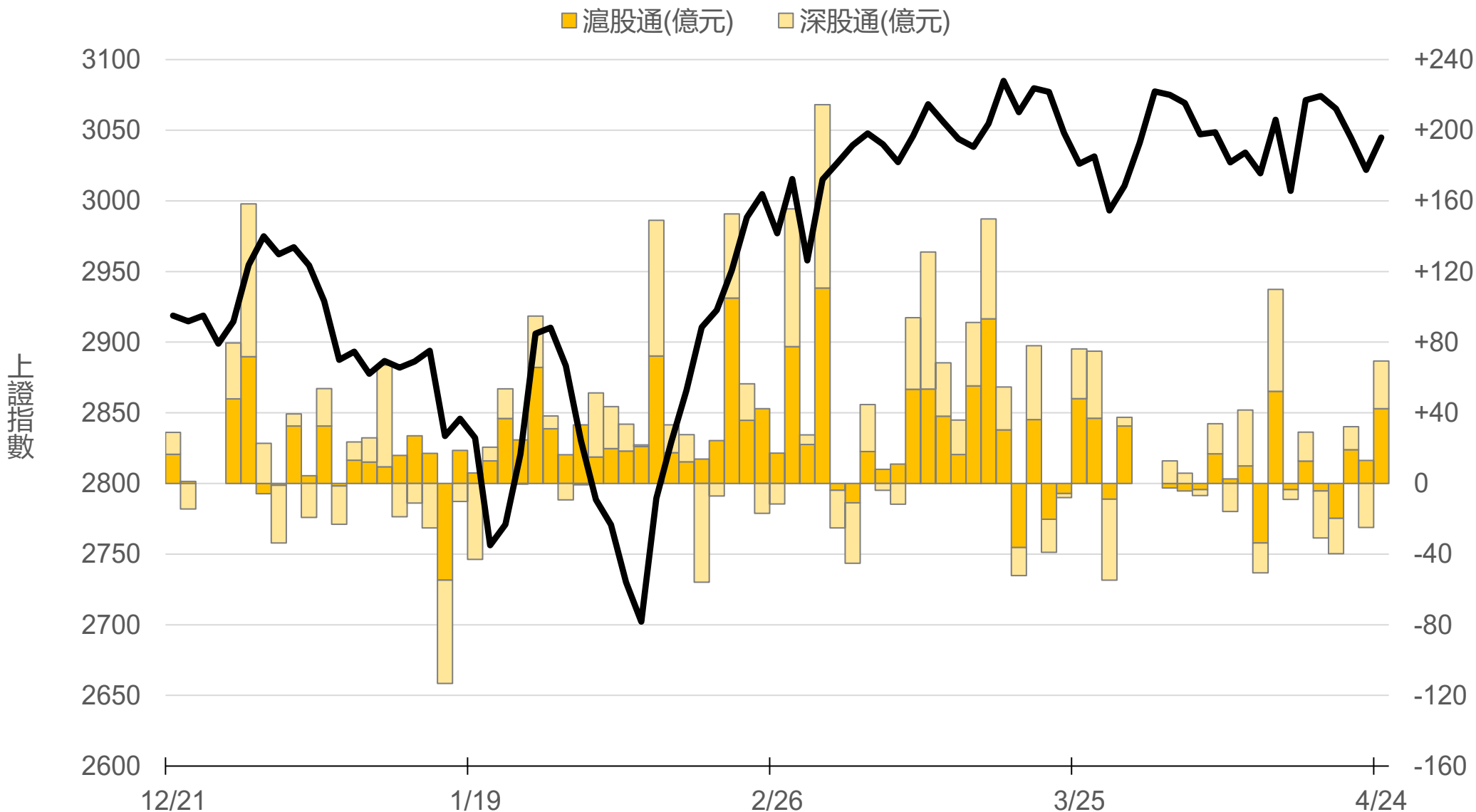
14847.4



滬深港通北上 (億人民幣)

滬股通 +42.4 合
深股通 +27.0 計

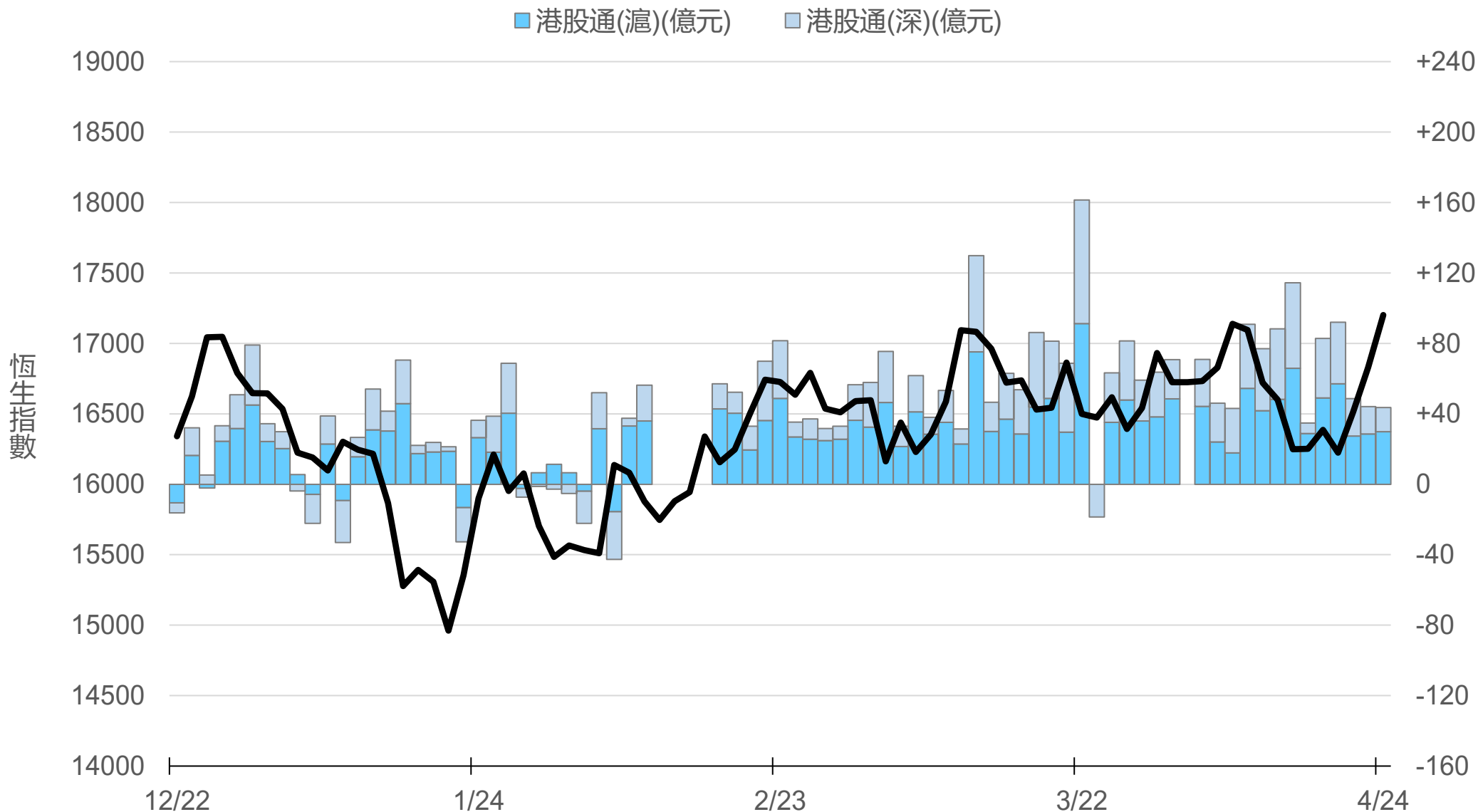
+69.4



滬深港通南下 (億人民幣)

港股通(滬) +29.9 合
港股通(深) +13.8 計

+43.6



一般型ETF (單位: 張, 新台幣億元)

商品	收盤	漲跌	漲跌幅	成交量	金額	市值
元大上證50 (006206)	28.49	-0.12 ↓	0.42%	108	0.03	11.9
富邦上證180 (006205)	29.59	-0.07 ↓	0.24%	535	0.16	49.1
富邦中證500 (00783)	17.97	0 -	0	17	0.00	1.7
富邦深100 (00639)	10.43	-0.01 ↓	0.10%	770	0.08	14.6
群益深證中小 (00643)	11.32	0 -	0	1196	0.14	12.2
元大寶滬深 (0061)	17.08	+0.05 ↑	0.29%	223	0.04	22.6
復華滬深 (006207)	22.30	-0.05 ↓	0.22%	117	0.03	7.4
國泰A50 (00636)	20.51	-0.06 ↓	0.29%	1605	0.33	46.3
富邦恆生國企 (00700)	12.10	+0.27 ↑	2.28%	678	0.08	3.7

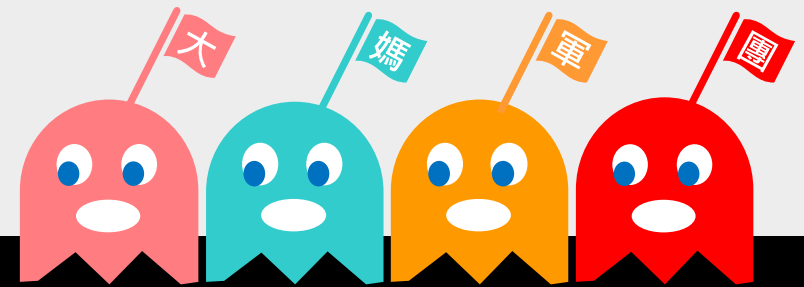
槓桿及反向型ETF (單位: 張, 新台幣億元)

商品	收盤	漲跌	漲跌幅	成交量	金額	市值
富邦上證180正2 (00633L)	33.80	-0.07 ↓	0.21%	5023	1.70	109.2
富邦上證180反1 (00634R)	4.66	0 -	0	158	0.01	2.3
元大滬深300正2 (00637L)	13.54	-0.02 ↓	0.15%	59947	8.14	256.5
元大滬深300反1 (00638R)	9.79	-0.01 ↓	0.10%	355	0.03	2.6
國泰A50正2 (00655L)	23.13	-0.01 ↓	0.04%	4601	1.07	36.0
國泰A50反1 (00656R)	8.81	+0.01 ↑	0.11%	587	0.05	1.4
復華香港正2 (00650L)	9.26	+0.35 ↑	3.93%	40278	3.70	35.6
復華香港反1 (00651R)	9.33	-0.21 ↓	2.20%	1128	0.11	1.7
富邦恆生國企正2 (00665L)	6.16	+0.26 ↑	4.41%	83838	5.09	51.6
富邦恆生國企反1 (00666R)	15.67	-0.38 ↓	2.37%	823	0.13	1.3

ETF期貨 (單位: 口)

商品	月份	收盤	漲跌	漲跌幅	成交量	OI	增減
富邦上證180 (OAF)	05	29.71	-0.08 ↓	0.27%	43	1217	+22
	06	29.71	-0.09 ↓	0.30%	2	59	+2
元大上證50 (OBF)	05	28.49	-0.12 ↓	0.42%	0	43	0
	06	28.49	-0.12 ↓	0.42%	0	0	0
國泰A50 (OJF)	05	20.62	0 -	0	40	884	-4
	06	20.57	-0.08 ↓	0.39%	8	94	+7
富邦深100 (OKF)	05	10.48	+0.03 ↑	0.29%	11	519	+6
	06	10.49	+0.03 ↑	0.29%	8	44	+8
群益深中小 (OOF)	05	11.38	+0.03 ↑	0.26%	52	228	+39
	06	11.37	+0.03 ↑	0.26%	11	84	+7

A 5 0 晨 報



永豐期貨股份有限公司 | 台北市重慶南路一段2號8樓 | 02-2381-1799 | 111年金管期總字第007號 | 顧問事業部

本研究報告純屬研究性質僅供參考，不保證其完整性及精確性，報告內容具時效性，邇後若有變更，本公司將不做預告或主動更新。交易人決策時應衡量自身需求與交易風險，並就交易結果自行負責，本公司恕不負任何法律責任，亦不作任何保證。未經授權，禁止任何形式抄襲、引用或轉載。