



SGX

TSR20橡膠日報

2024年4月24日 永豐期貨顧問事業部編制

# TSR20橡膠期貨收盤行情表

月份	結算	變動	變動%	交易量	OI	OI增減	跨月	價差	變動	
05	160.7	0	-	0	692	1190	-613	05/06	+0.1	-0.9
06	160.8	-0.9	▼	0.56%	3508	16969	-1188	06/07	+0.9	-0.2
07	161.7	-1.1	▼	0.68%	4226	27168	-207	07/08	+0.8	-0.1
08	162.5	-1.2	▼	0.73%	2445	14773	+256	08/09	+0.7	-0.1
09	163.2	-1.3	▼	0.79%	1424	8251	+371	09/10	+0.6	+0.1
10	163.8	-1.2	▼	0.73%	927	3733	+246	10/11	+0.6	0
11	164.4	-1.2	▼	0.72%	90	3034	+12	11/12	+0.8	-0.0
12	165.2	-1.2	▼	0.72%	54	757	+18	12/01	+0.7	+0.0
01	165.9	-1.2	▼	0.72%	14	485	0	01/02	+0.7	+0.1
02	166.6	-1.1	▼	0.66%	36	351	-33	02/03	+0.6	-0.0
03	167.2	-1.1	▼	0.65%	1	66	-1	03/04	+0.5	-0.1
04	167.7	-1.2	▼	0.71%	1	2	0	跨月價差 = 遠月 - 近月		

# 橡膠期貨最熱絡月份(第3個月)日K連續圖



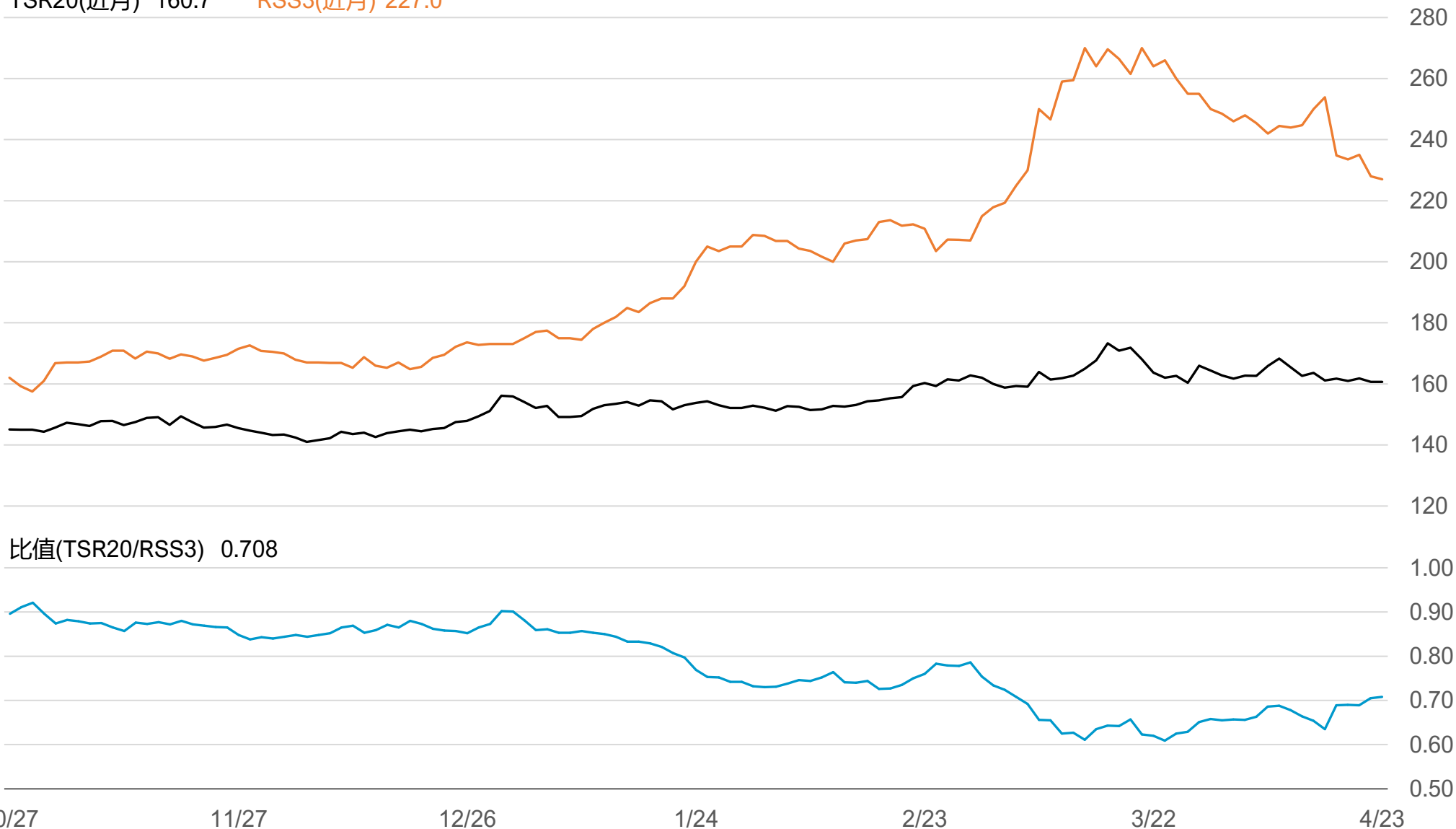
# 橡膠期貨近3個月價格走勢圖



# SGX TSR20/RSS3比值走勢圖

TSR20(近月) 160.7

RSS3(近月) 227.0



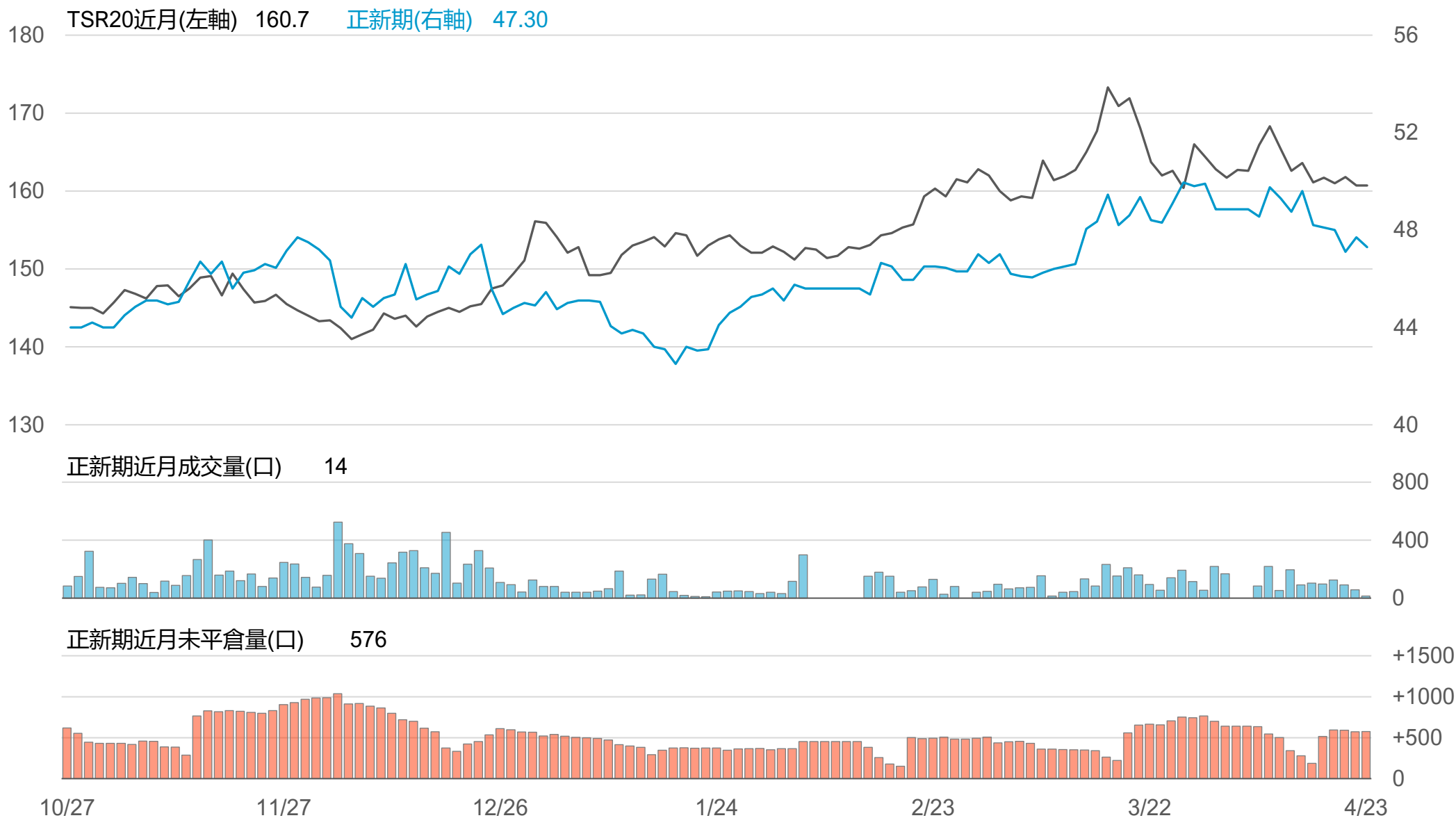
# 橡膠個股期收盤行情 - 正新(2105)

代碼	月份	收盤	變動	變動%	成交量(口)	OI(口)	增減(口)
FK	05	47.3	-0.40 ▼	0.84%	14	576	+4
FK	06	47.45	-0.20 ▼	0.42%	10	108	+10

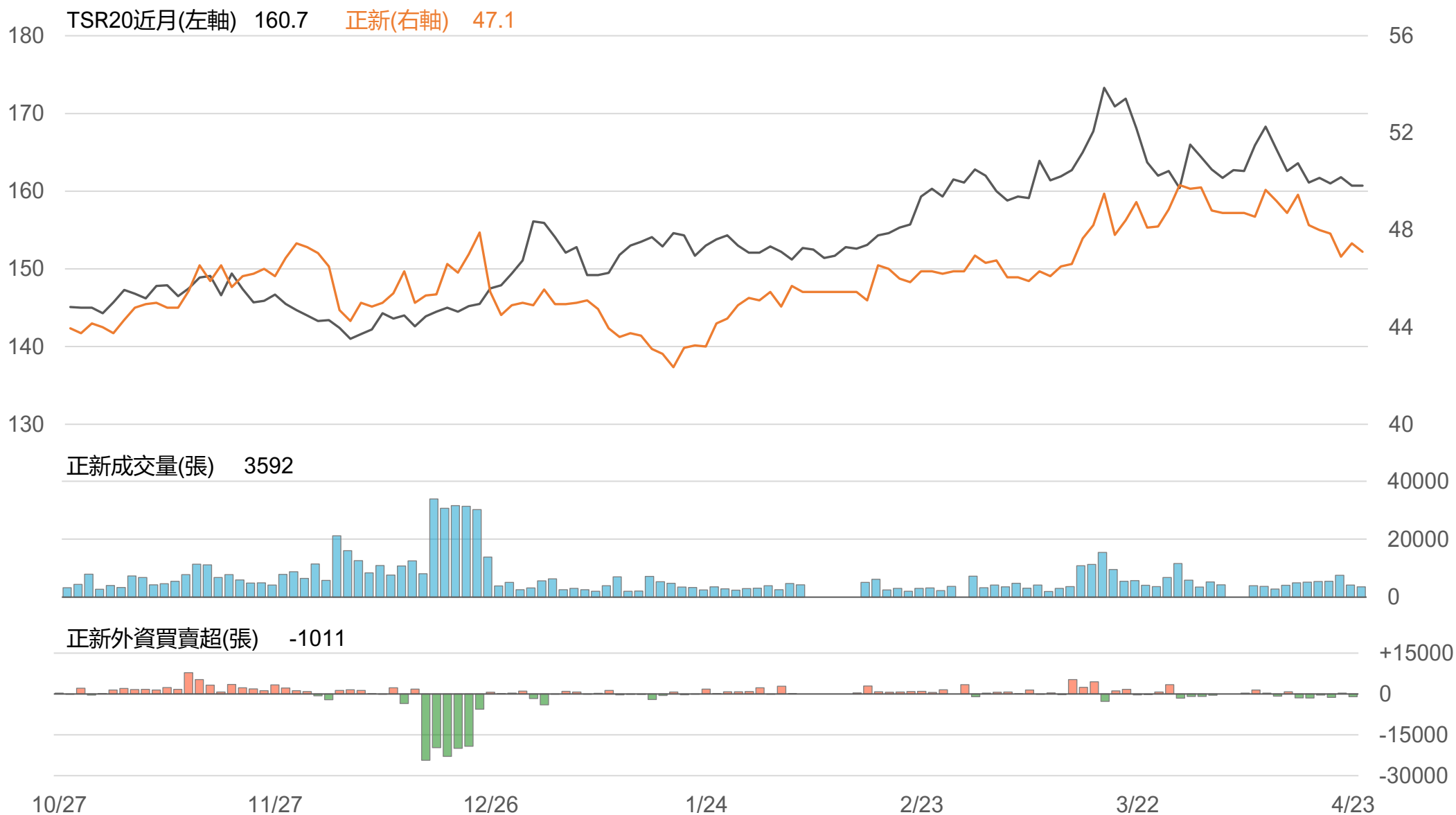
## 橡膠類股收盤行情

代號	公司	收盤	變動	變動%	成交量(張)	外資買賣超	
						連續(日)	累計(張)
2105	正新	47.1	-0.35 ▼	0.74%	3592	連1賣	-1011
2101	南港	53.3	+2.60 ▲	5.13%	28405	連2買	+4586
2102	泰豐	19	+0.35 ▲	1.88%	776	連2買	+415
2106	建大	33.8	+0.20 ▲	0.60%	588	連21買	+8797
2109	華豐	17.3	+0.30 ▲	1.76%	751	連2買	+827

# TSR20 / 正新期(FK)



# TSR20 / 正新(2105)





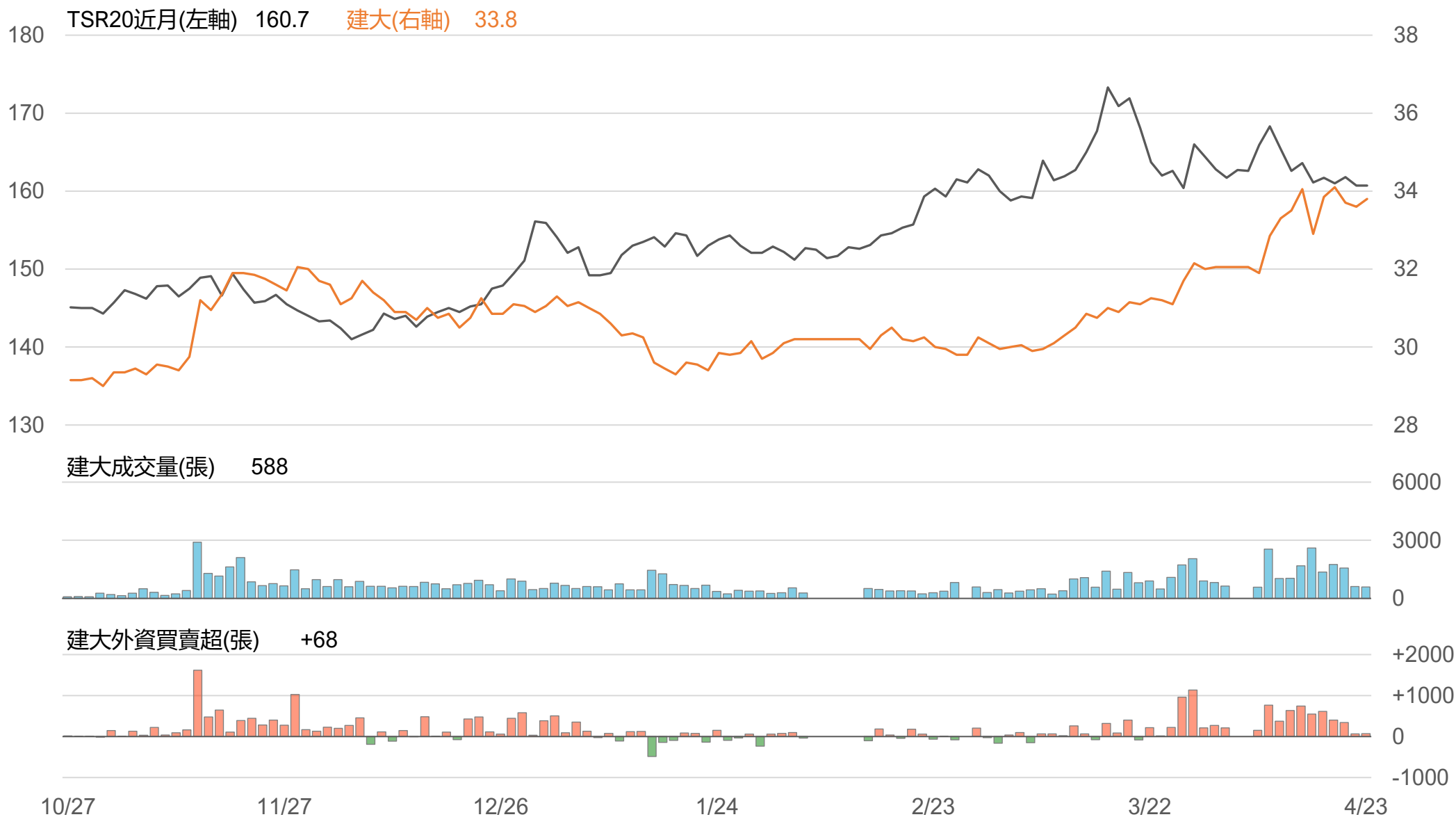
# TSR20 / 南港(2101)



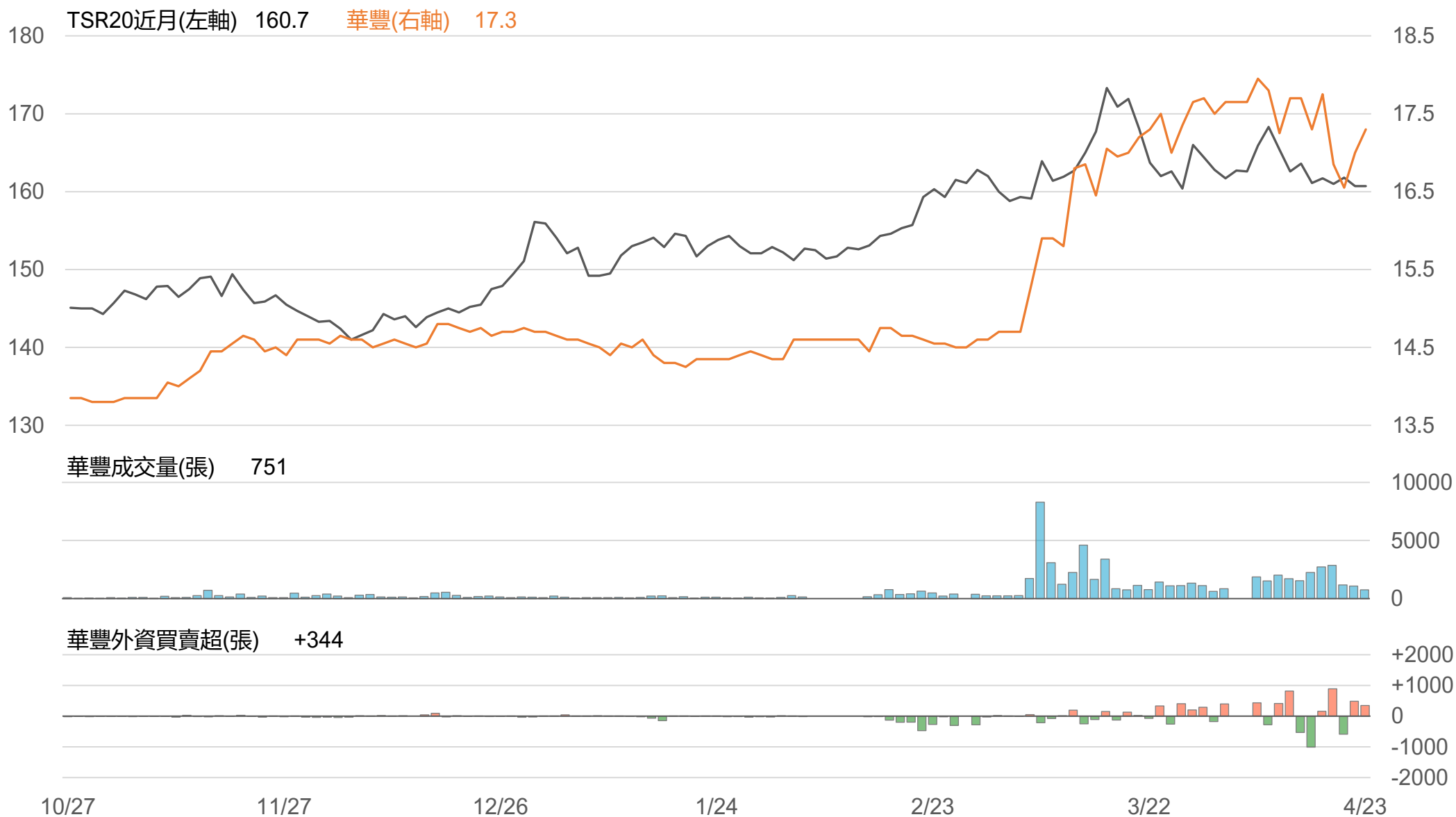
# TSR20 / 泰豐(2102)



# TSR20 / 建大(2106)



# TSR20 / 華豐(2109)



# 敬語

---

本研究報告純屬研究性質僅供參考，不保證其完整性及精確性，報告內容具時效性，邇後若有變更，本公司將不做預告或主動更新。交易人應審慎考量本身之需求及交易可能衍生之風險，並就交易結果自行負責，本公司恕不負任何法律責任，亦不作任何保證。未經本公司授權，禁止以任何形式複製、轉載或節錄。

永豐期貨股份有限公司 | 台北市重慶南路一段2號8樓 | 02-2381-1799 | 111年金管期總字第007號 | 顧問事業部