

A50晨報

永豐期貨顧問事業部編製

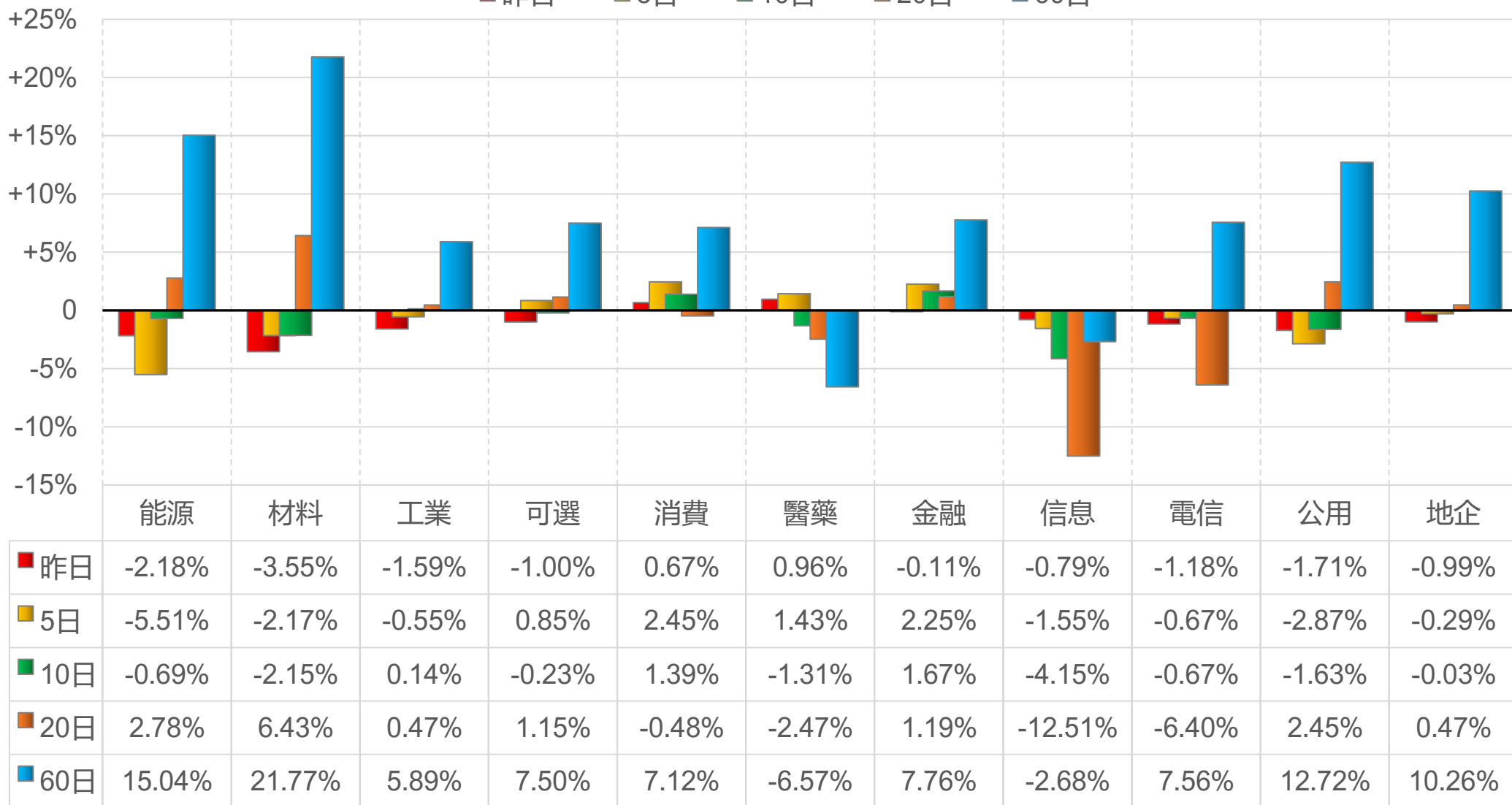


陸股主要指數

標的	收盤	漲跌	漲跌幅	今年以來	0% (52週低)	↔	100% (52週高)
上證指數	3021.98	-22.62	-0.74%	+1.6%	49%		
上證50	2413.74	-11.01	-0.45%	+3.8%	43%		
上證180	7697.42	-55.50	-0.72%	+3.7%	41%		
深證指數	1675.05	-3.22	-0.19%	-8.9%	41%		
中小板	9582.48	-32.51	-0.34%	-9.9%	39%		
創業板	2198.46	+15.23	+0.70%	-13.5%	36%		
滬深300	3506.23	-24.68	-0.70%	+2.2%	40%		
A50指數	12195.94	-2.98	-0.02%	+6.0%			53%
恆生指數	16828.93	+317.24	+1.92%	-1.3%	37%		
H股指數	5954.62	+123.36	+2.12%	+3.2%	49%		

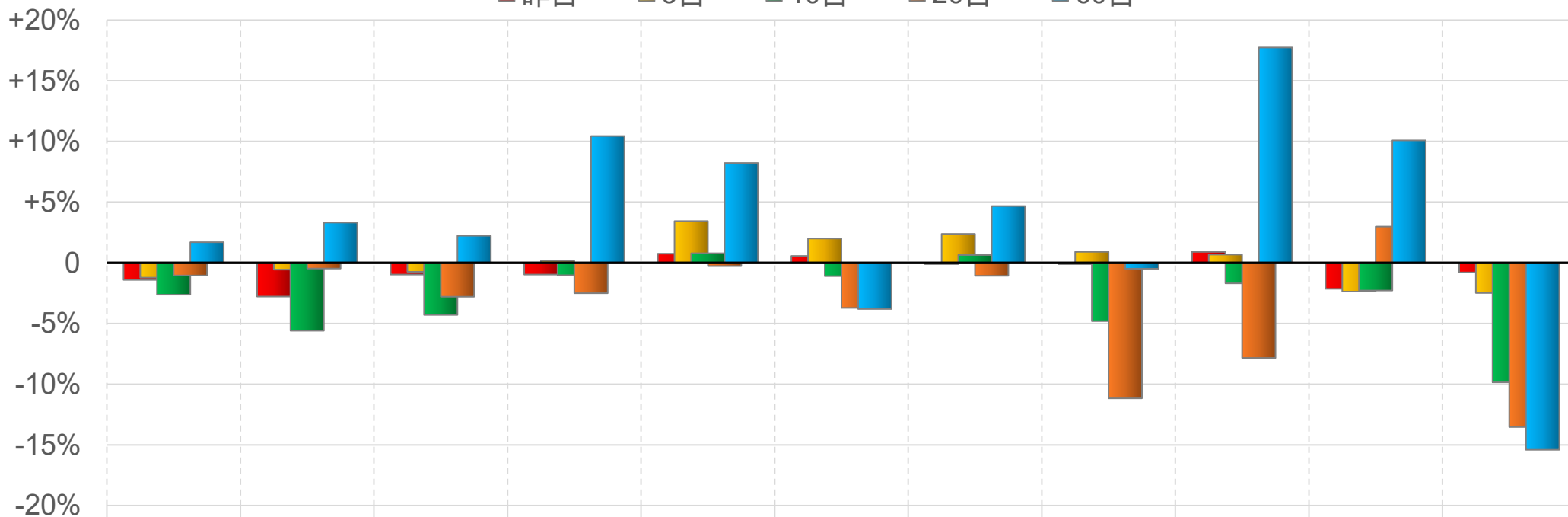
上證行業指數表現

■ 昨日 ■ 5日 ■ 10日 ■ 20日 ■ 60日



深證行業指數表現

■ 昨日 ■ 5日 ■ 10日 ■ 20日 ■ 60日

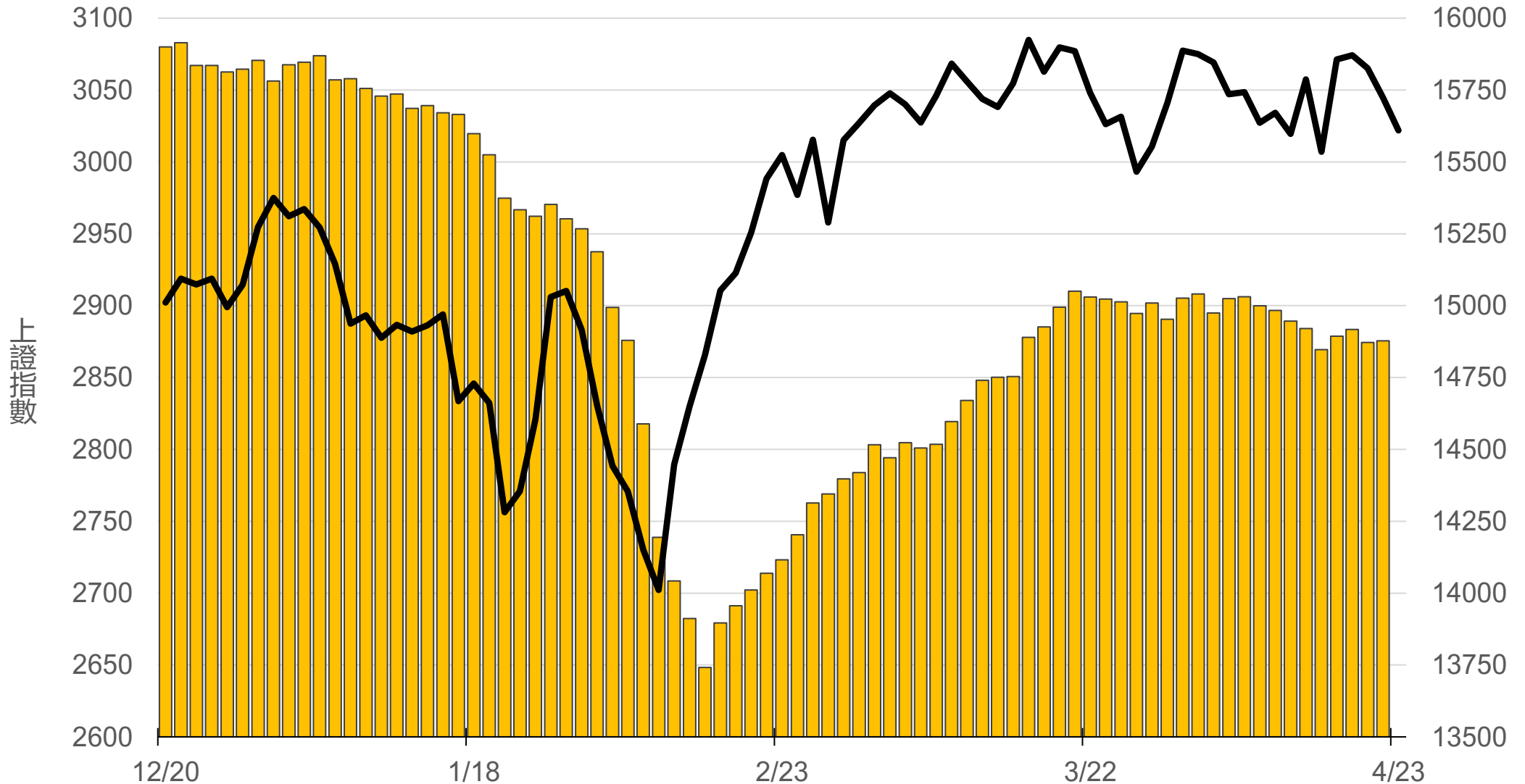


	能源	材料	工業	可選	消費	醫藥	金融	信息	電信	公用	地產
■ 昨日	-1.41%	-2.78%	-0.96%	-0.96%	0.76%	0.57%	-0.10%	-0.11%	0.91%	-2.14%	-0.79%
■ 5日	-1.22%	-0.56%	-0.74%	0.17%	3.44%	2.01%	2.39%	0.91%	0.68%	-2.37%	-2.48%
■ 10日	-2.62%	-5.60%	-4.29%	-1.02%	0.79%	-1.09%	0.65%	-4.80%	-1.69%	-2.28%	-9.84%
■ 20日	-1.04%	-0.47%	-2.79%	-2.50%	-0.27%	-3.71%	-1.07%	-11.16%	-7.84%	2.99%	-13.53%
■ 60日	1.70%	3.32%	2.24%	10.45%	8.23%	-3.80%	4.68%	-0.48%	17.75%	10.09%	-15.40%

滬深兩市融資餘額 (億人民幣)

僅更新至
前一日數據

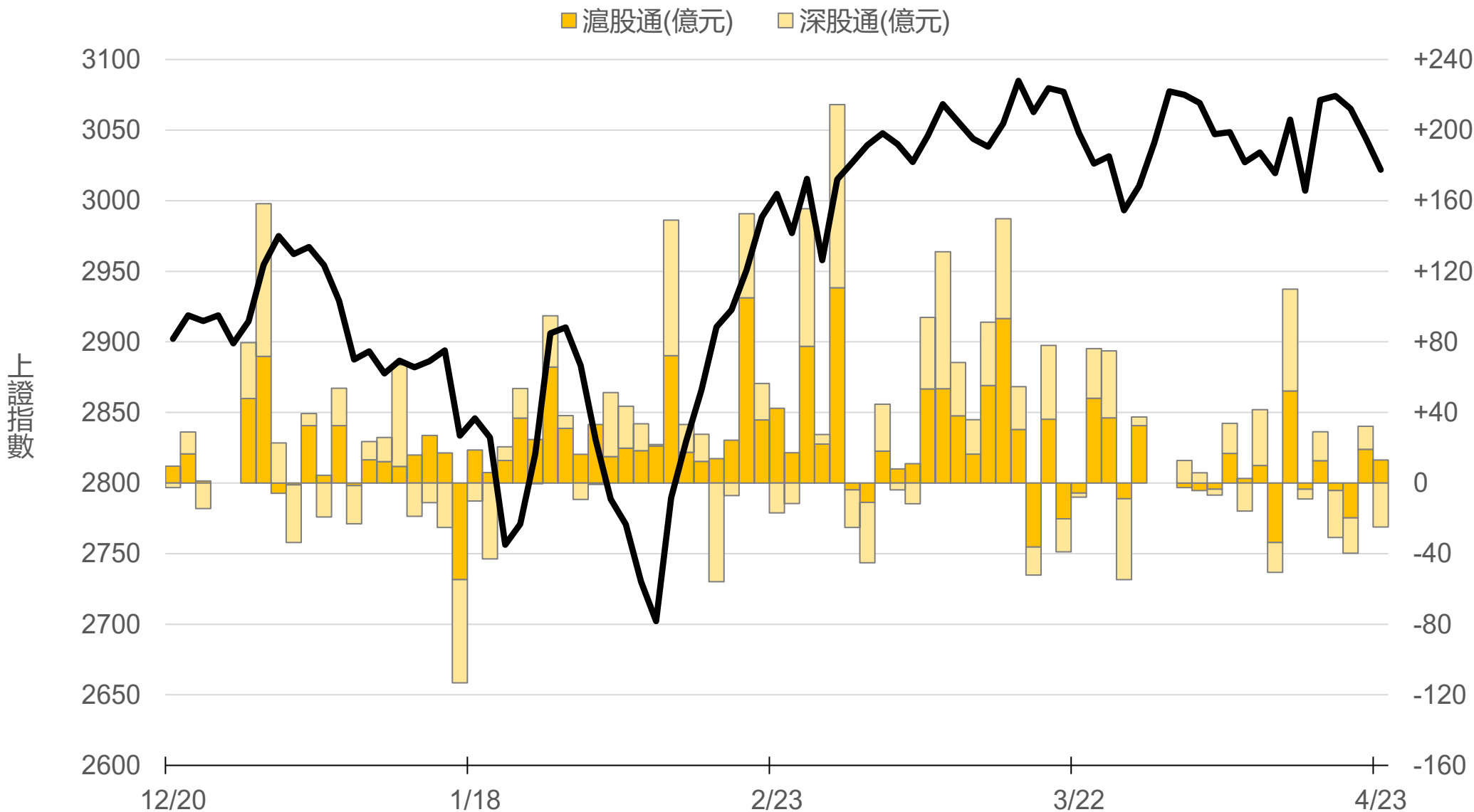
14877.4



滬深港通北上 (億人民幣)

滬股通 +13.1 合
深股通 -24.9 計

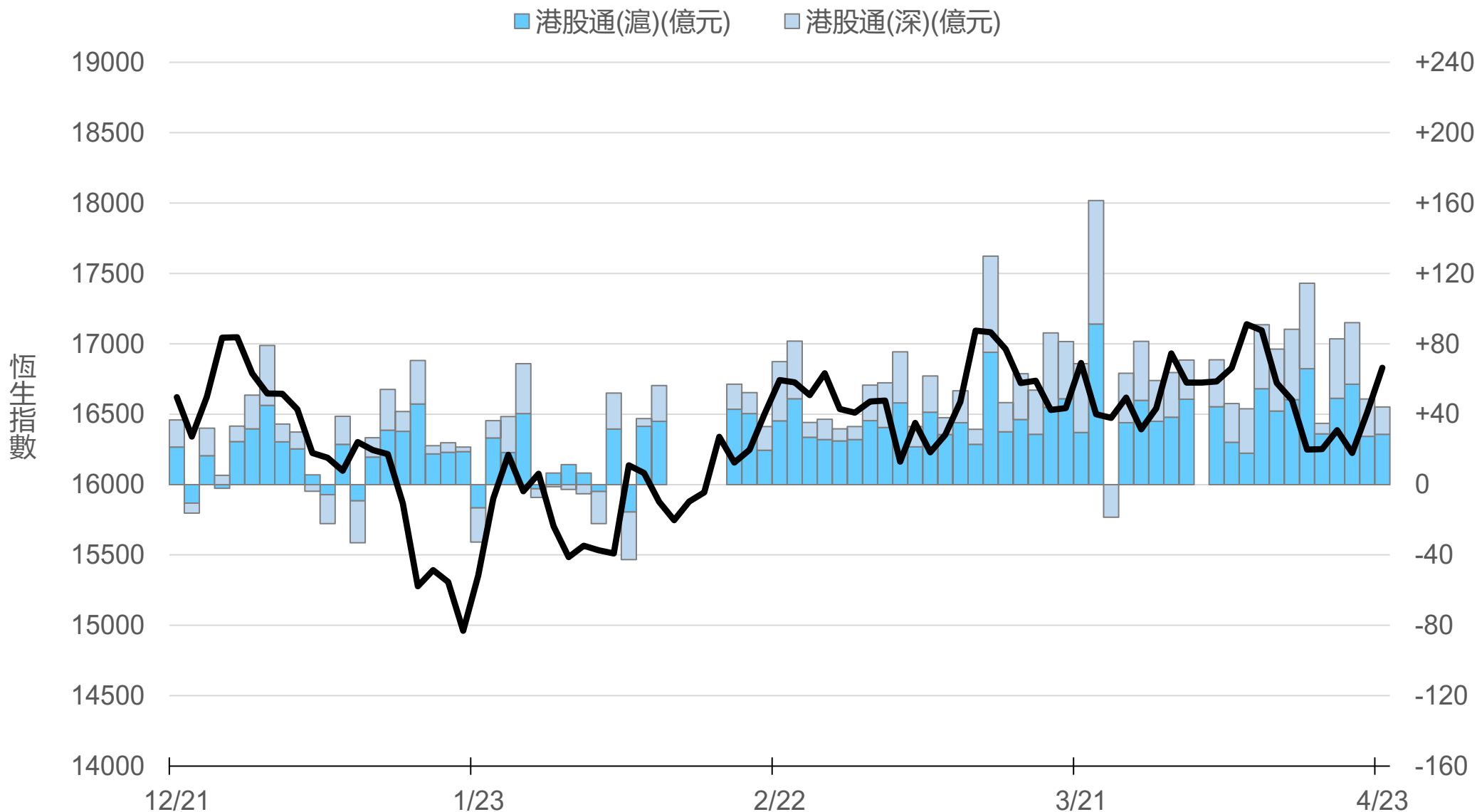
-11.9



滬深港通南下 (億人民幣)

港股通(滬) +28.6 合
港股通(深) +15.5 計

+44.2



一般型ETF (單位: 張, 新台幣億元)

商品	收盤	漲跌	漲跌幅	成交量	金額	市值
元大上證50 (006206)	28.61	+0.01 ↑	0.03%	77	0.02	12.0
富邦上證180 (006205)	29.66	-0.15 ↓	0.50%	255	0.08	49.2
富邦中證500 (00783)	17.97	-0.23 ↓	1.26%	26	0.00	1.7
富邦深100 (00639)	10.44	-0.07 ↓	0.67%	253	0.03	14.7
群益深證中小 (00643)	11.32	-0.07 ↓	0.61%	691	0.08	12.2
元大寶滬深 (0061)	17.03	-0.14 ↓	0.82%	150	0.03	22.5
復華滬深 (006207)	22.35	-0.16 ↓	0.71%	50	0.01	7.5
國泰A50 (00636)	20.57	-0.02 ↓	0.10%	672	0.14	46.5
富邦恆生國企 (00700)	11.83	+0.22 ↑	1.89%	235	0.03	3.7

槓桿及反向型ETF (單位: 張, 新台幣億元)

商品	收盤	漲跌	漲跌幅	成交量	金額	市值
富邦上證180正2 (00633L)	33.87	-0.06 ↓	0.18%	4571	1.55	109.4
富邦上證180反1 (00634R)	4.66	-0.01 ↓	0.21%	205	0.01	2.3
元大滬深300正2 (00637L)	13.56	-0.04 ↓	0.29%	50522	6.86	256.8
元大滬深300反1 (00638R)	9.80	+0.01 ↑	0.10%	171	0.02	2.6
國泰A50正2 (00655L)	23.14	-0.05 ↓	0.22%	4320	1.00	36.6
國泰A50反1 (00656R)	8.80	+0.01 ↑	0.11%	171	0.02	1.4
復華香港正2 (00650L)	8.91	+0.29 ↑	3.36%	26874	2.37	34.8
復華香港反1 (00651R)	9.54	-0.14 ↓	1.45%	434	0.04	1.7
富邦恆生國企正2 (00665L)	5.90	+0.18 ↑	3.15%	59523	3.47	50.5
富邦恆生國企反1 (00666R)	16.05	-0.22 ↓	1.35%	84	0.01	1.3

ETF期貨 (單位: 口)

商品	月份	收盤	漲跌	漲跌幅	成交量	OI	增減	
富邦上證180 (OAF)	05	29.79	-0.04	↓	0.13%	93	1195	+36
	06	29.80	-0.04	↓	0.13%	28	57	+24
元大上證50 (OBF)	05	28.61	-0.06	↓	0.21%	29	43	+26
	06	28.61	-0.06	↓	0.21%	0	0	0
國泰A50 (OJF)	05	20.62	+0.04	↑	0.19%	50	888	+7
	06	20.65	+0.04	↑	0.19%	6	87	+2
富邦深100 (OKF)	05	10.45	-0.07	↓	0.67%	8	513	0
	06	10.46	-0.08	↓	0.76%	4	36	+4
群益深中小 (OOF)	05	11.35	-0.06	↓	0.53%	62	189	+42
	06	11.34	-0.03	↓	0.26%	40	77	+40

A50晨報



永豐期貨股份有限公司 | 台北市重慶南路一段2號8樓 | 02-2381-1799 | 111年金管期總字第007號 | 顧問事業部

本研究報告純屬研究性質僅供參考，不保證其完整性及精確性，報告內容具時效性，邇後若有變更，本公司將不做預告或主動更新。交易人決策時應衡量自身需求與交易風險，並就交易結果自行負責，本公司恕不負任何法律責任，亦不作任何保證。未經授權，禁止任何形式抄襲、引用或轉載。