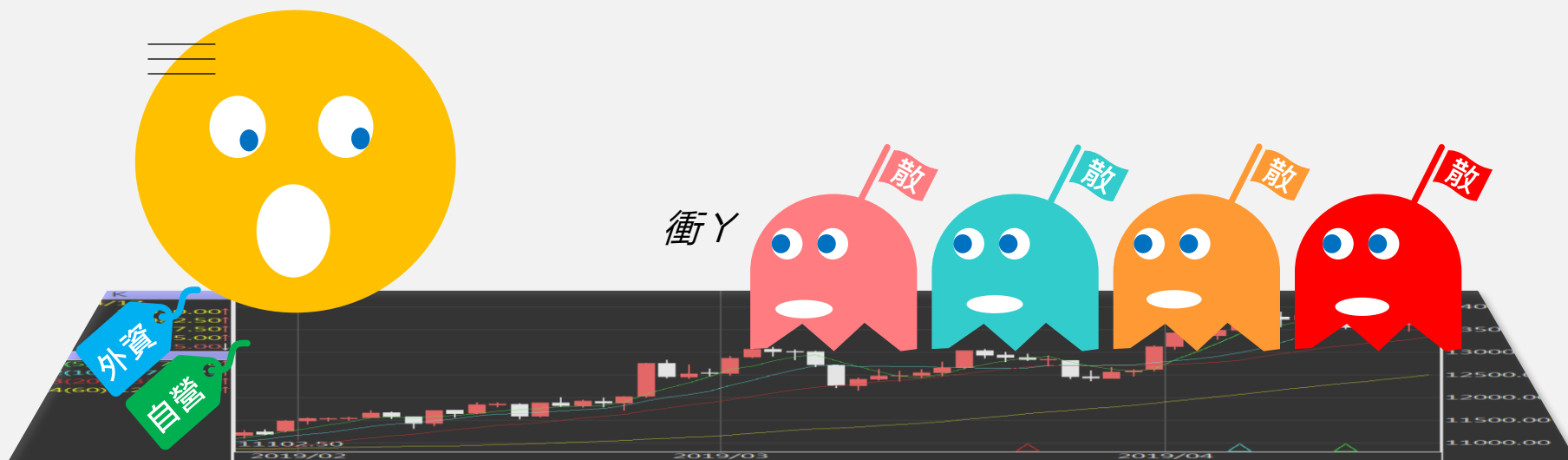


台指期晨報

永豐期貨顧問事業部編製



夜盤期權籌碼 (單日交易淨部位, 單位: 口/億元)

	大台 (口數)	小台 (口數)	大台 +小台/4	Call (口數)	Put (口數)	Call (金額)	Put (金額)
外資	-268	+3432	+590	-96	+502	+0.003	-0.003
投信	0	0	0	0	0	0	0
自營	+155	+571	+297.75	-2712	-8483	-0.159	-0.250
合計	-113	+4003	+887.75	-2808	-7981	-0.156	-0.253

歐美收盤行情表

標的	收盤	漲跌	漲跌幅	今年以來	0% (52週低)	↔	100% (52週高)
道瓊指數	38503.69	+263.71	+0.69%	+2.2%			82%
標普五百	5070.55	+59.95	+1.20%	+6.3%			84%
那斯達克	15696.64	+245.33	+1.59%	+4.6%			82%
費城半導	4478.8	+96.88	+2.21%	+7.3%			69%
羅素2000	2002.6431	+35.17	+1.79%	-1.2%			74%
美元指數	105.68	-0.45	-0.42%	+4.3%			79%
VIX指數	15.69	-1.25	-7.38%	+26.0%	34%		
時報金融	8044.81	+20.94	+0.26%	+4.0%			96%
法國CAC	8105.78	+65.42	+0.81%	+7.5%			90%
德國DAX	18137.65	+276.85	+1.55%	+8.3%			89%

亞洲收盤行情表

標的	收盤	漲跌	漲跌幅	今年以來	0% (52週低)	↔	100% (52週高)
加權指數	19599.28	+188.06	+0.97%	+9.3%			77%
日經指數	37552.16	+113.55	+0.30%	+12.2%			72%
韓國指數	2623.02	-6.42	-0.24%	-1.2%			69%
上證指數	3021.9775	-22.62	-0.74%	+1.6%	49%		
恆生指數	16828.93	+317.24	+1.92%	-1.3%	37%		
海峽指數	3272.72	+47.55	+1.47%	+1.0%			66%
印度指數	22368	+31.60	+0.14%	+2.9%			92%
印尼指數	7125.13	+42.13	+0.59%	-2.0%			63%
泰國指數	1357.46	+7.94	+0.59%	-4.1%	11%		
越南指數	1177.4	-12.82	-1.08%	+4.2%			57%

重要美股表現

標的	收盤	漲跌	漲跌幅	標的	收盤	漲跌	漲跌幅
蘋果	166.9	+1.06	+0.64%	高通	161.35	+1.17	+0.73%
亞馬遜	179.54	+2.31	+1.30%	美光	112.46	+3.34	+3.06%
谷歌	158.26	+1.98	+1.27%	特斯拉	144.68	+2.63	+1.85%
臉書	496.1	+14.37	+2.98%	美孚石油	121.03	+0.47	+0.39%
奈飛	577.75	+23.15	+4.17%	太陽能源	1.96	-0.18	-8.41%
微軟	407.57	+6.61	+1.65%	沃爾瑪	59.09	-1.05	-1.75%
英特爾	34.28	-0.13	-0.38%	家得寶	339	+2.89	+0.86%
台積電A	133.43	+3.68	+2.84%	耐吉	94.02	-0.17	-0.18%
輝達	824.23	+29.05	+3.65%	摩根大通	192.14	+2.73	+1.44%
德州儀器	165.47	+2.04	+1.25%	輝瑞製藥	26.32	+0.06	+0.23%

台灣期交所夜盤行情表

商品	月份	收盤	漲跌	漲跌幅	成交量	合約歷史高	合約歷史低
台指	05	19882	+202 ↑	1.03%	56818	20918	18754
	06	19865	+196 ↑	1.00%	645	20909	16016
小台指	W4	19839	+203 ↑	1.03%	407	20884	19275
	W1	19854	+192 ↑	0.98%	89	20424	19272
電子	05	19877	+197 ↑	1.00%	110932	20915	18739
	05	1021.6	+12.55 ↑	1.24%	269	1100.4	996.15
小電子	06	1020	+10.8 ↑	1.07%	4	1097.8	1000
	05	1022	+12.95 ↑	1.28%	1362	1101.1	970.1
	06	1020.75	+11.55 ↑	1.14%	27	1094.7	780.85

台灣期交所夜盤行情表

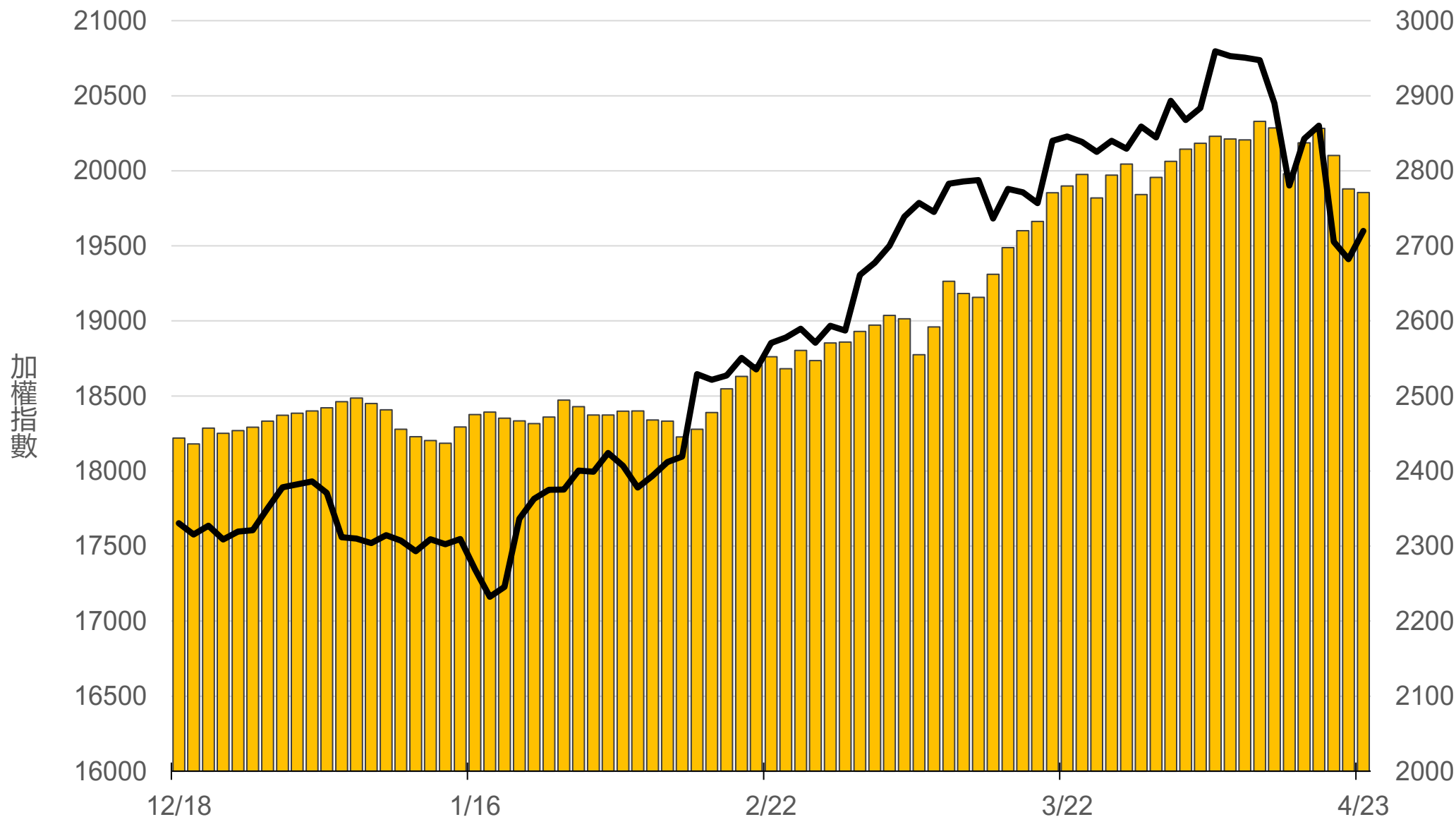
商品	月份	收盤	漲跌	漲跌幅	成交量	合約歷史高	合約歷史低
道瓊	06	38782	+264 ↑	0.69%	598	40305	34554
	09	39159	+283 ↑	0.73%	12	40680	37915
標普500	06	5095	+47.25 ↑	0.94%	37	5330	4783
	09	5158	+53 ↑	1.04%	3	5385.75	5030.25
那斯達克	06	17657	+317 ↑	1.83%	2431	18710	14600
	09	17846	+295 ↑	1.68%	52	18925	17360
黃金	04	2306.9	-2.7 ↓	0.12%	5	2435.9	2012.9
	06	2350	+15.1 ↑	0.65%	18	2441.8	2064
台幣黃金	04	9157	+28 ↑	0.31%	23	9529.5	7595
	06	9250	+64.5 ↑	0.70%	94	9579	7799
布蘭特	06	2832.5	+9 ↑	0.32%	44	2969	2520
	07	2803	-6 ↓	0.21%	110	2939	2738

台灣期交所夜盤行情表

商品	月份	收盤	漲跌	漲跌幅	成交量	合約歷史高	合約歷史低	
歐元	06	1.0729	+0.0051	↑	0.48%	11	1.1202	1.064
	09	-	-	▪	-	-	1.0935	1.0703
日圓	06	153.42	-0.08	↓	0.05%	129	153.5	137.81
	09	151.44	+0.06	↑	0.04%	6	151.44	146.45
英鎊	06	1.2421	+0.0065	↑	0.53%	21	1.289	1.2356
	09	-	-	▪	-	-	1.2812	1.2364
澳幣	06	0.6472	-0.0001	↓	0.02%	1	0.6867	0.6415
	09	-	-	▪	-	-	0.6662	0.652
大美人	05	-	-	▪	-	-	7.2375	7.1999
	06	-	-	▪	-	-	7.2261	6.9654
小美人	05	7.2532	+0.0020	↑	0.03%	50	7.2759	7.2213
	06	7.2463	+0.0053	↑	0.07%	50	7.2466	6.9473

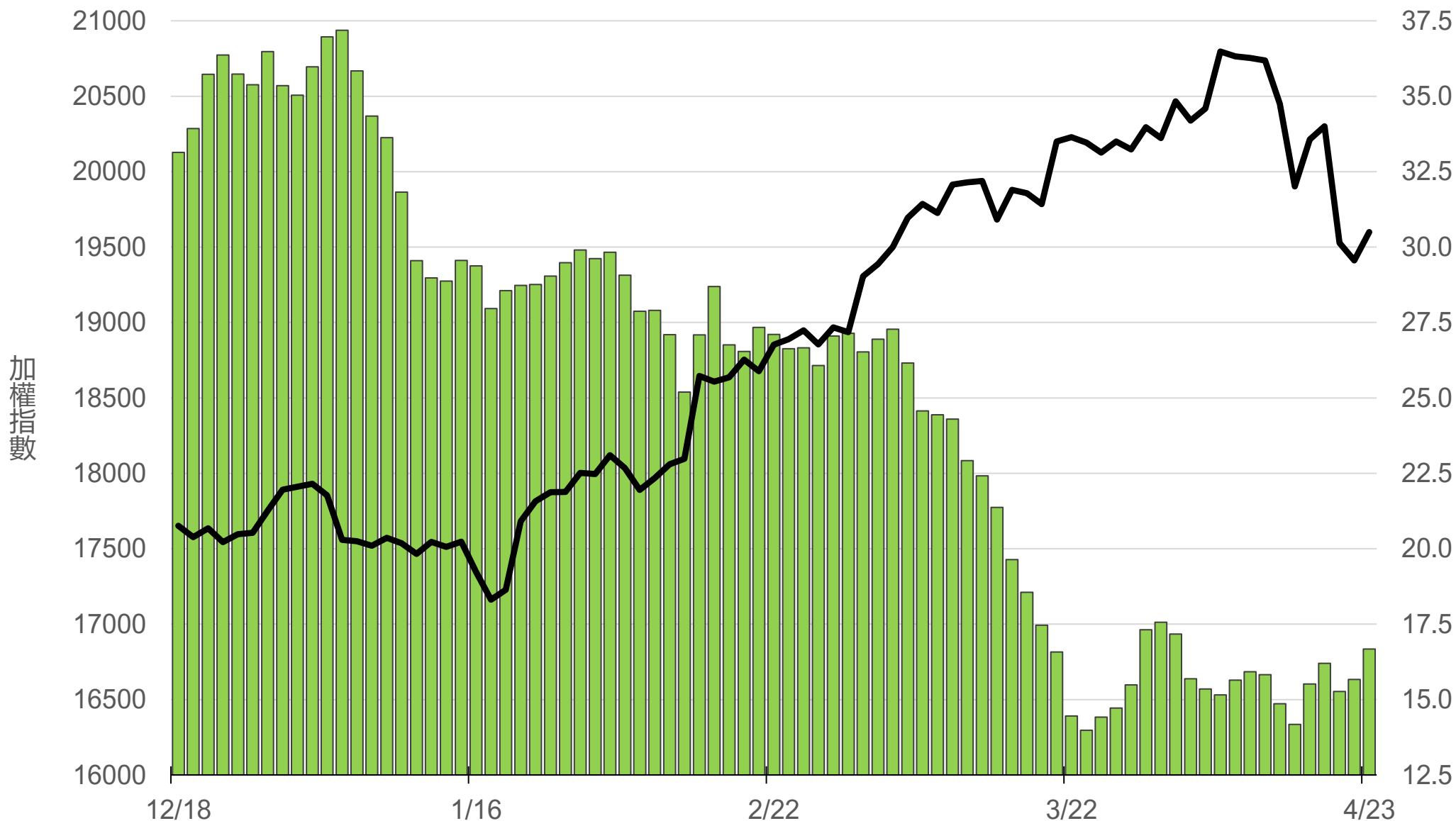
上市融資餘額(億元)

2771



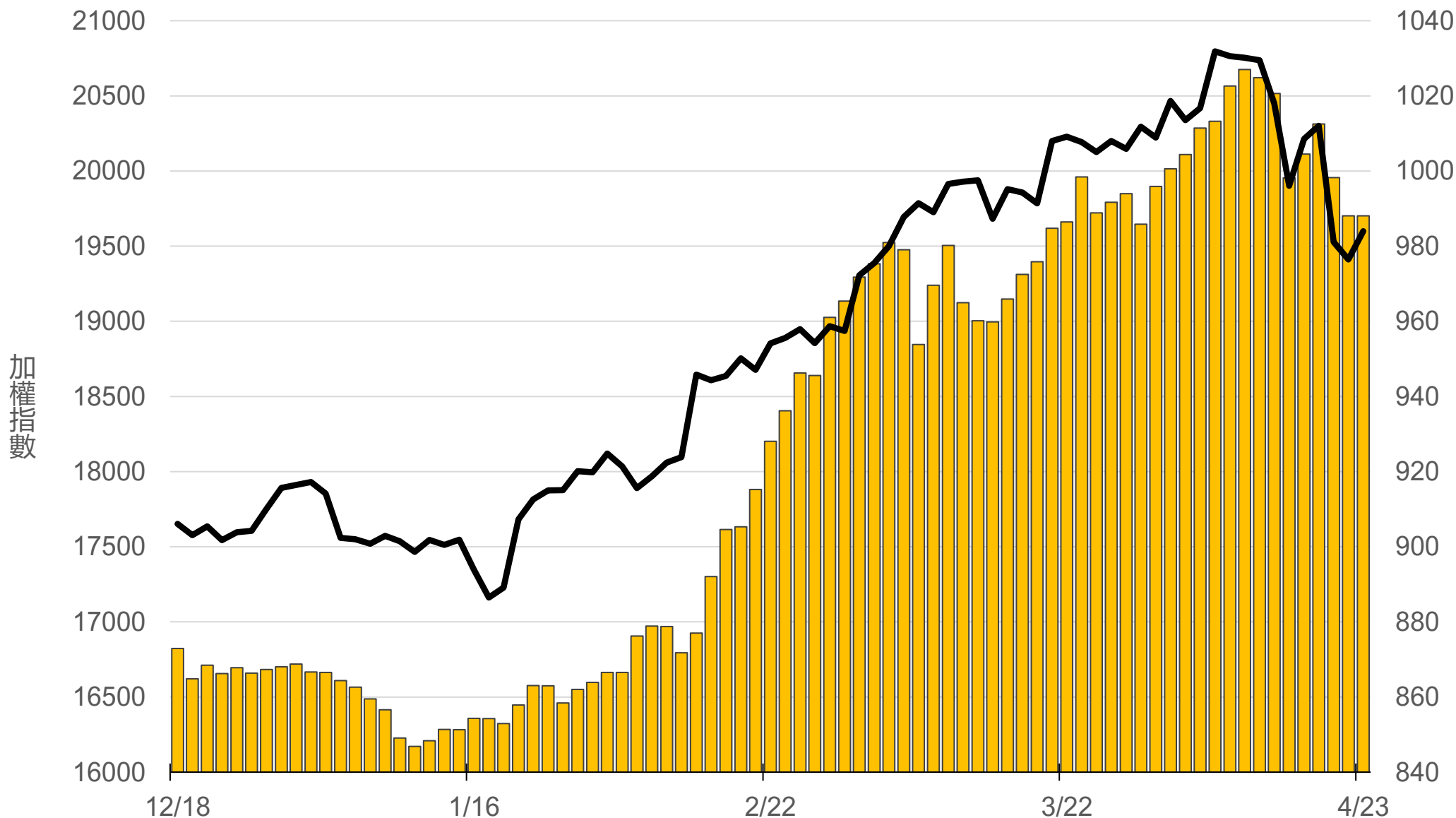
上市融券餘額(萬張)

16.7



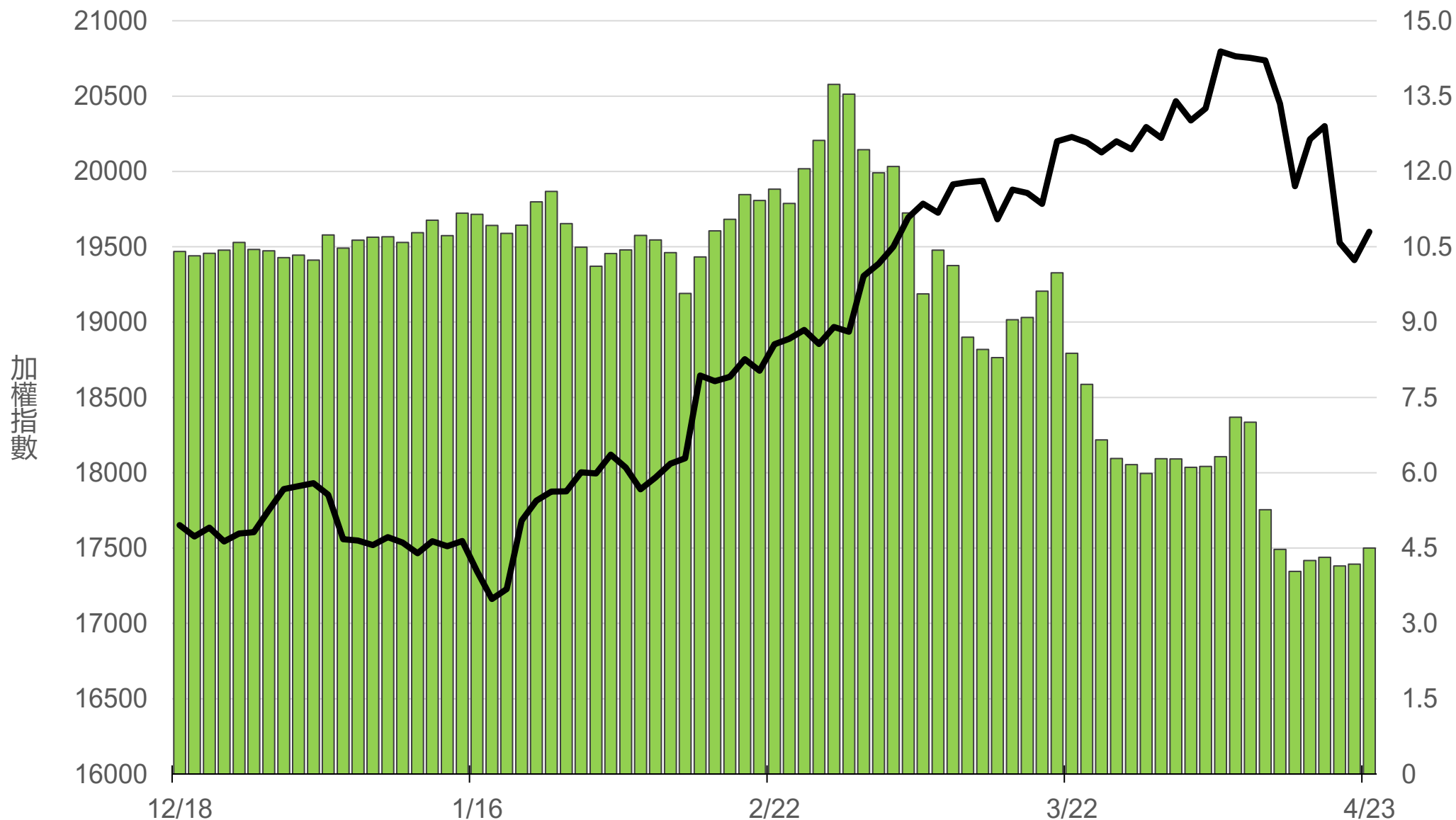
上櫃融資餘額(億元)

988.1



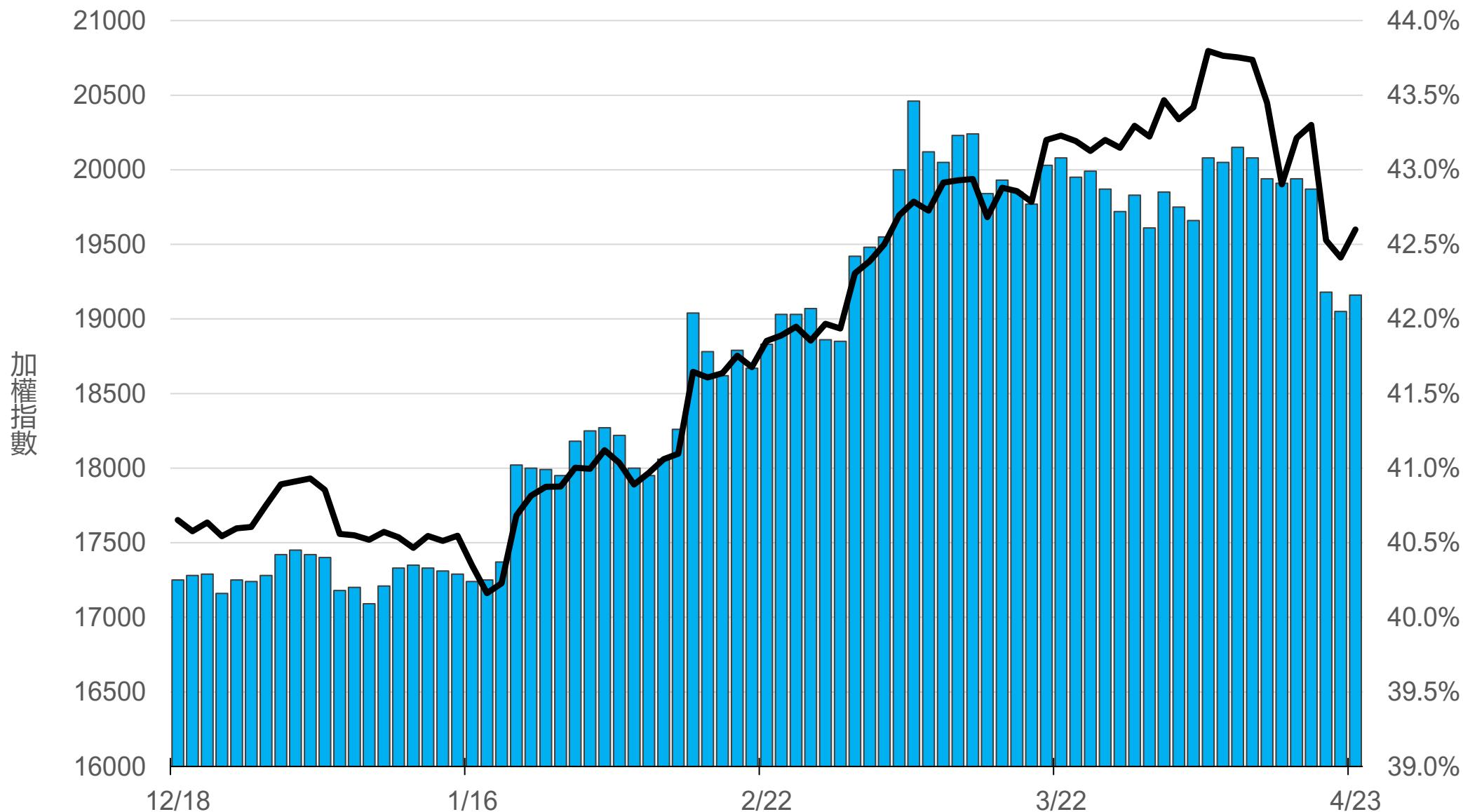
上櫃融券餘額(萬張)

4.5



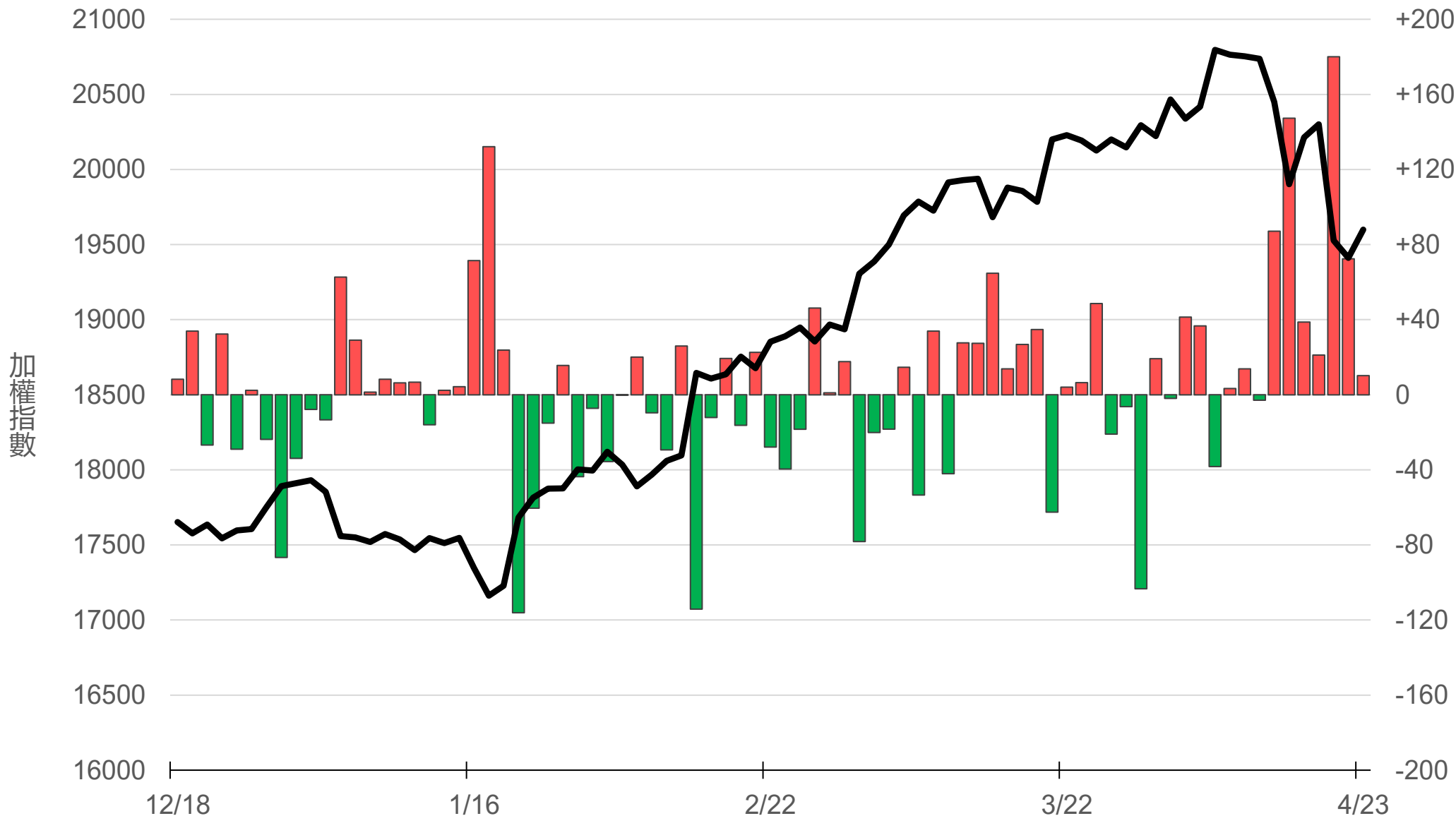
外資持股市值佔總市值%

42.16%



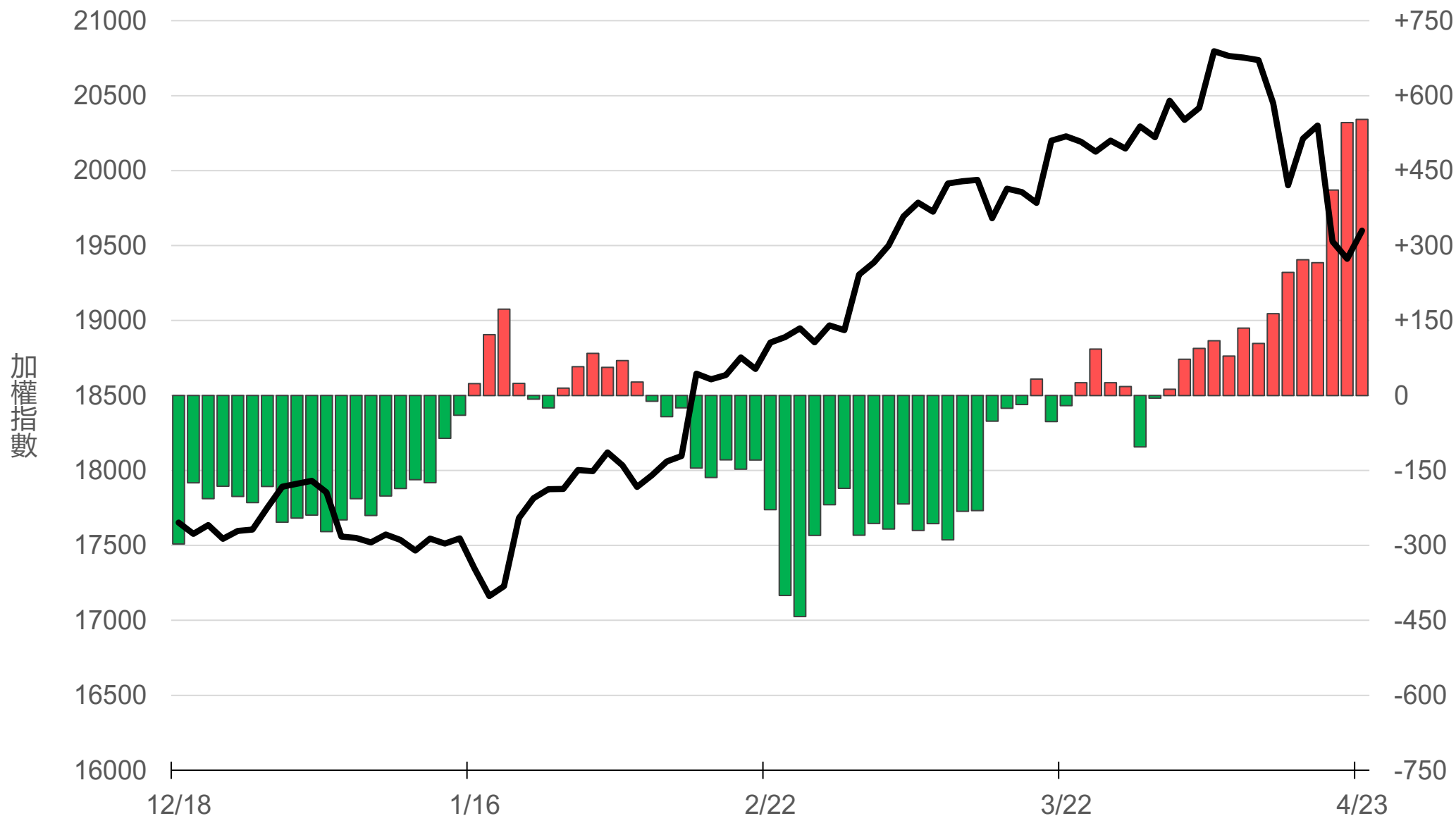
八大行庫買賣超(億元)

+10.13



八大近20日累計買賣超(億元)

552.3



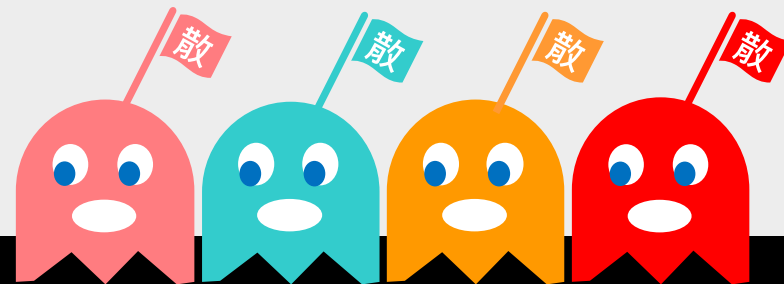
原型期貨ETF (單位: 張, 新台幣億元)

商品	收盤	漲跌	漲跌幅	成交量	金額	市值
元大黃金 (00635U)	27.61	-0.66 ↓	2.33%	2436	0.67	8.0
元大石油 (00642U)	18.49	+0.18 ↑	0.98%	1504	0.28	23.3
元大白銀 (00738U)	25.13	-0.88 ↓	3.38%	2497	0.63	13.3
元大美元指數 (00682U)	21.45	0 ▪	0	5	0.00	1.2
街口黃豆 (00693U)	23.78	+0.41 ↑	1.75%	523	0.12	6.6
街口銅 (00763U)	27.52	-0.42 ↓	1.50%	1237	0.34	6.1

槓桿及反向型期貨ETF (單位：張，新台幣億元)

商品	收盤	漲跌	漲跌幅	成交量	金額	市值
元大黃金正2 (00708L)	33.67	-1.73 ↓	4.89%	3167	1.07	8.8
元大黃金反1 (00674R)	10.76	+0.25 ↑	2.38%	2399	0.26	5.3
元大石油反1 (00673R)	7.20	-0.06 ↓	0.83%	6838	0.49	72.0
元大日圓正2 (00706L)	6.39	0 ▪	0	4488	0.29	45.3
元大日圓反1 (00707R)	29.29	+0.01 ↑	0.03%	1	0.00	2.0
元大美元指數正2 (00683L)	23.45	+0.03 ↑	0.13%	587	0.14	4.8
元大美元指數反1 (00684R)	15.23	+0.01 ↑	0.07%	2	0.00	1.0
街口布蘭特正2 (00715L)	17.66	+0.32 ↑	1.85%	10849	1.91	38.6

台 指 期 晨 報



永豐期貨股份有限公司 | 台北市重慶南路一段2號8樓 | 02-2381-1799 | 111年金管期總字第007號 | 顧問事業部

本研究報告純屬研究性質僅供參考，不保證其完整性及精確性，報告內容具時效性，邇後若有變更，本公司將不做預告或主動更新。交易人決策時應衡量自身需求與交易風險，並就交易結果自行負責，本公司恕不負任何法律責任，亦不作任何保證。未經授權，禁止任何形式抄襲、引用或轉載。