

# A50晨報

永豐期貨顧問事業部編製

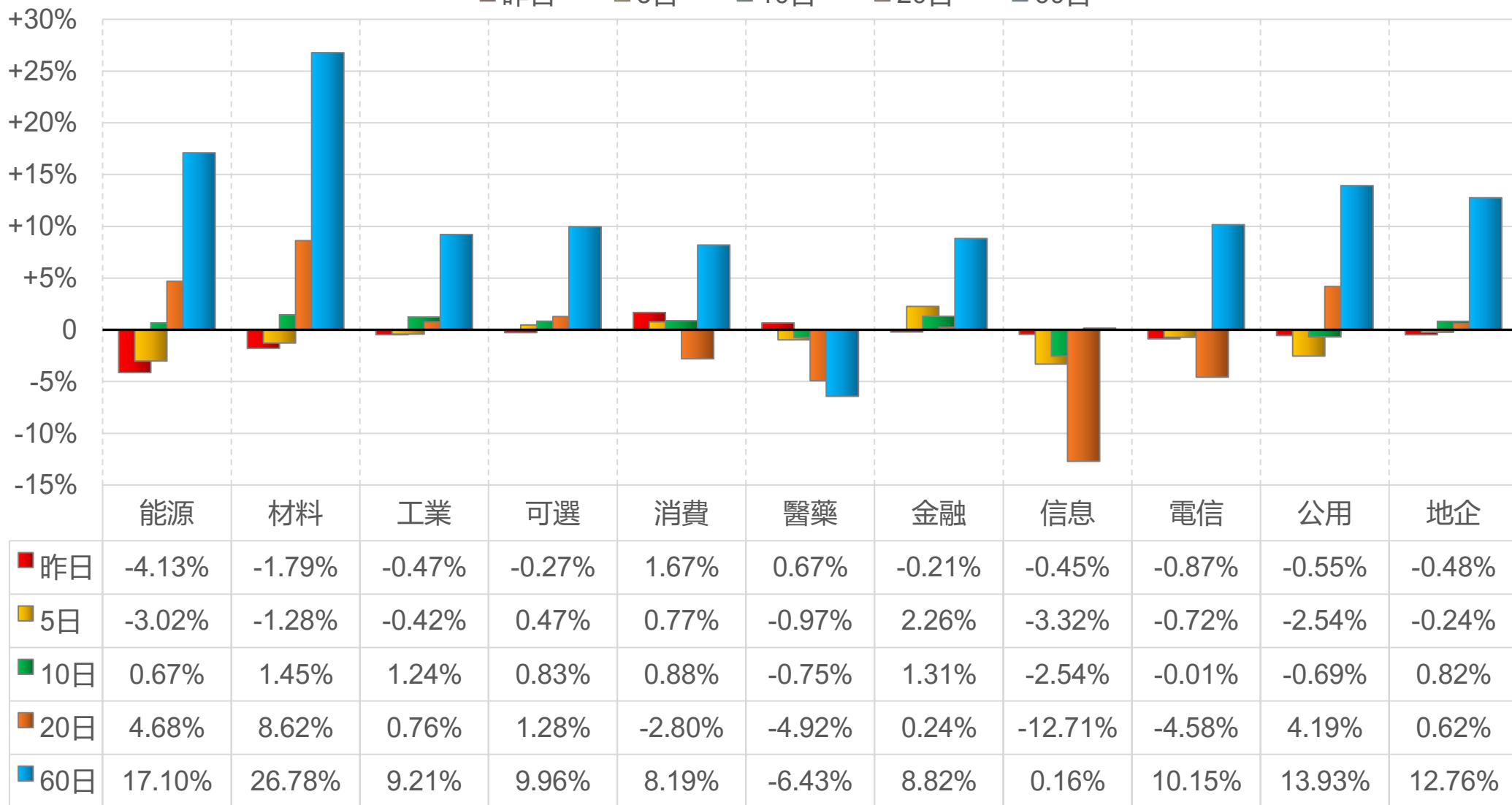


# 陸股主要指數

標的	收盤	漲跌	漲跌幅	今年以來	0% (52週低)	↔	100% (52週高)
上證指數	3044.60	-20.67	-0.67%	+2.3%			52%
上證50	2424.75	-5.83	-0.24%	+4.2%	44%		
上證180	7752.92	-32.24	-0.41%	+4.5%	43%		
深證指數	1678.26	-8.30	-0.49%	-8.7%	41%		
中小板	9614.99	-33.38	-0.35%	-9.6%	40%		
創業板	2183.23	-7.48	-0.34%	-14.1%	35%		
滬深300	3530.90	-10.76	-0.30%	+2.9%	43%		
A50指數	12198.92	-11.07	-0.09%	+6.0%			53%
恆生指數	16511.69	+287.55	+1.77%	-3.1%	31%		
H股指數	5831.26	+84.65	+1.47%	+1.1%	43%		

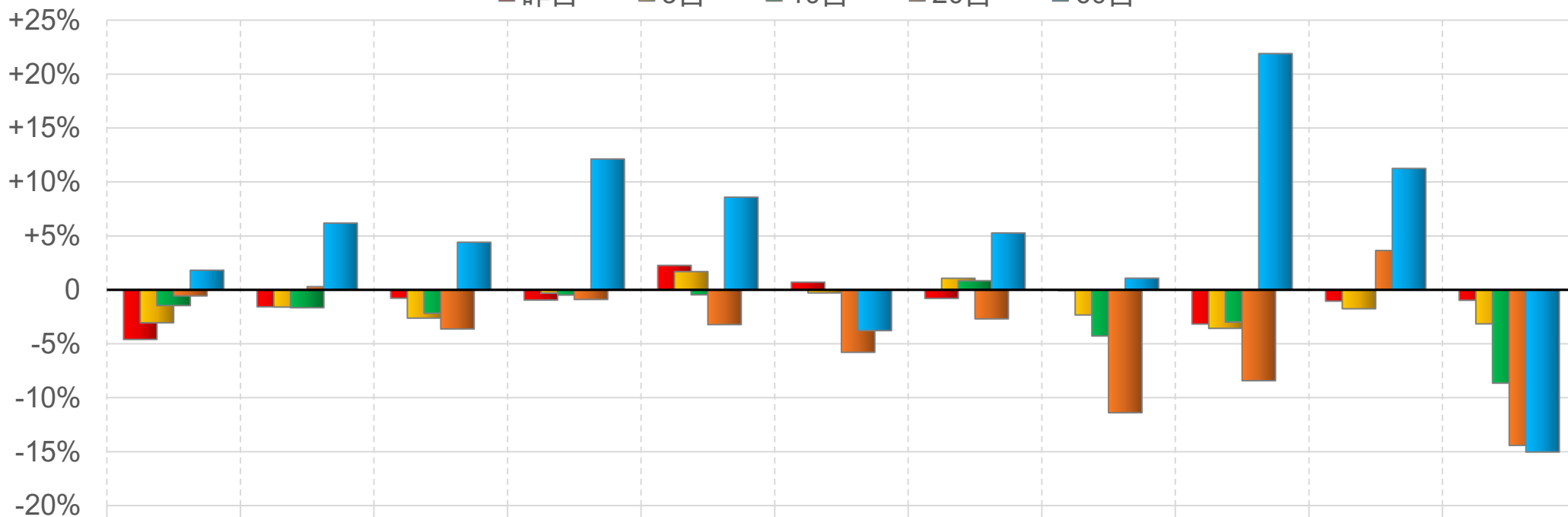
# 上證行業指數表現

■ 昨日    ■ 5日    ■ 10日    ■ 20日    ■ 60日



# 深證行業指數表現

■ 昨日    ■ 5日    ■ 10日    ■ 20日    ■ 60日

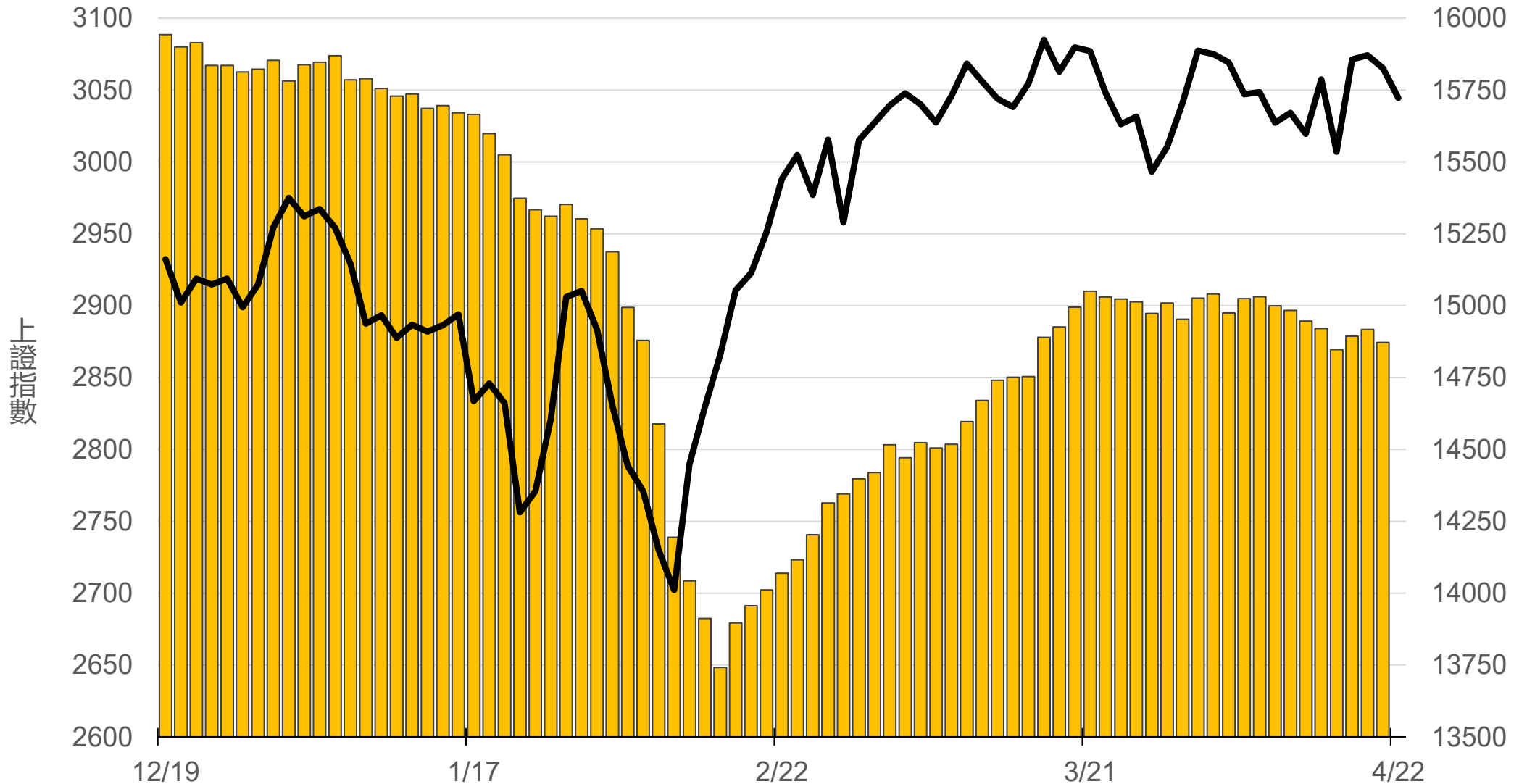


	能源	材料	工業	可選	消費	醫藥	金融	信息	電信	公用	地產
■ 昨日	-4.60%	-1.57%	-0.78%	-0.95%	2.26%	0.71%	-0.80%	-0.07%	-3.17%	-1.05%	-0.97%
■ 5日	-3.05%	-1.60%	-2.62%	-0.31%	1.69%	-0.29%	1.07%	-2.33%	-3.57%	-1.76%	-3.16%
■ 10日	-1.46%	-1.66%	-2.18%	-0.49%	-0.46%	0.02%	0.84%	-4.28%	-2.99%	-0.02%	-8.65%
■ 20日	-0.56%	0.29%	-3.63%	-0.89%	-3.22%	-5.79%	-2.69%	-11.39%	-8.42%	3.64%	-14.42%
■ 60日	1.81%	6.18%	4.41%	12.13%	8.59%	-3.78%	5.27%	1.08%	21.90%	11.25%	-15.04%

# 滬深兩市融資餘額 (億人民幣)

僅更新至  
前一日數據

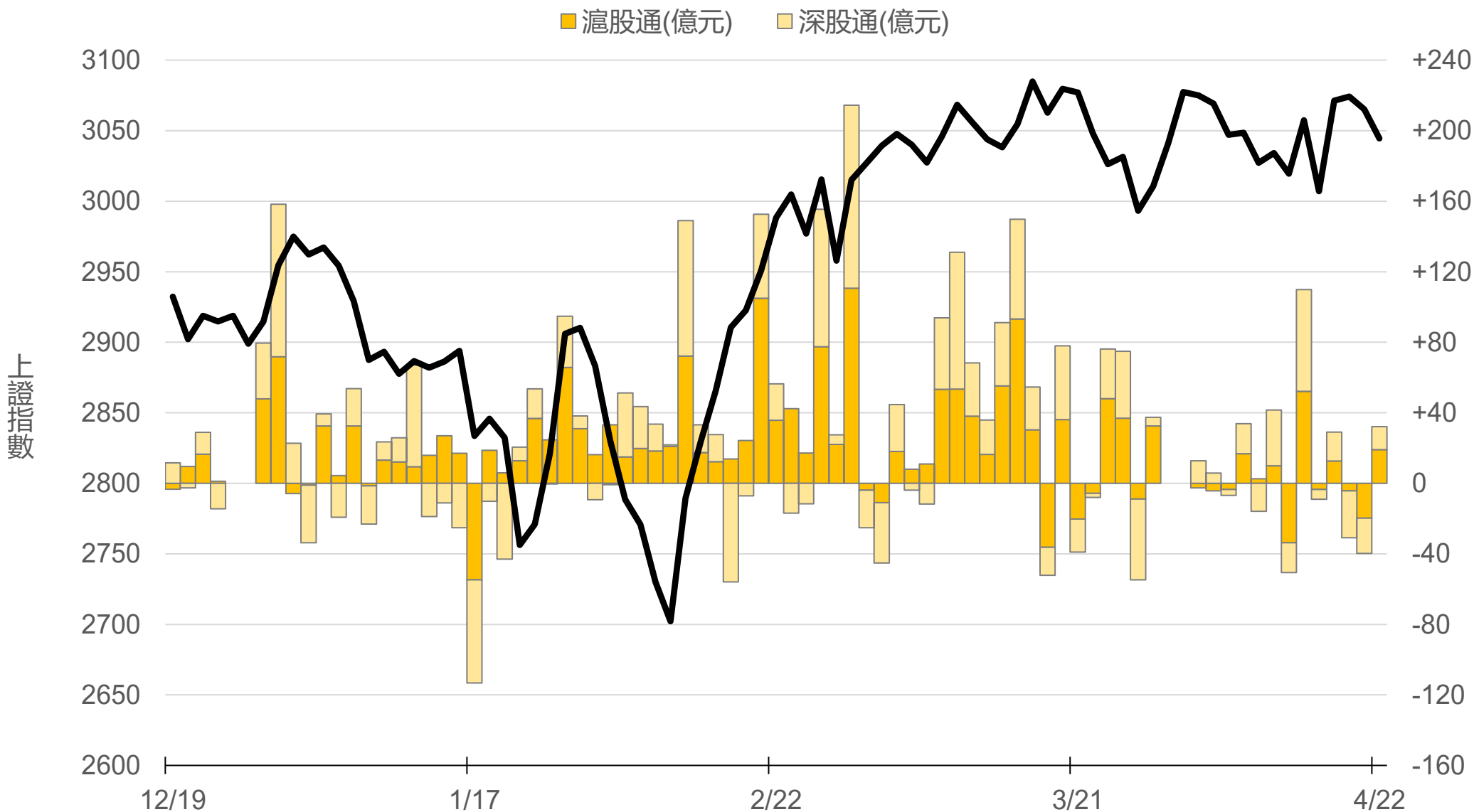
# 14871.8



# 滬深港通北上 (億人民幣)

滬股通 +19.2 合  
深股通 +13.0 計

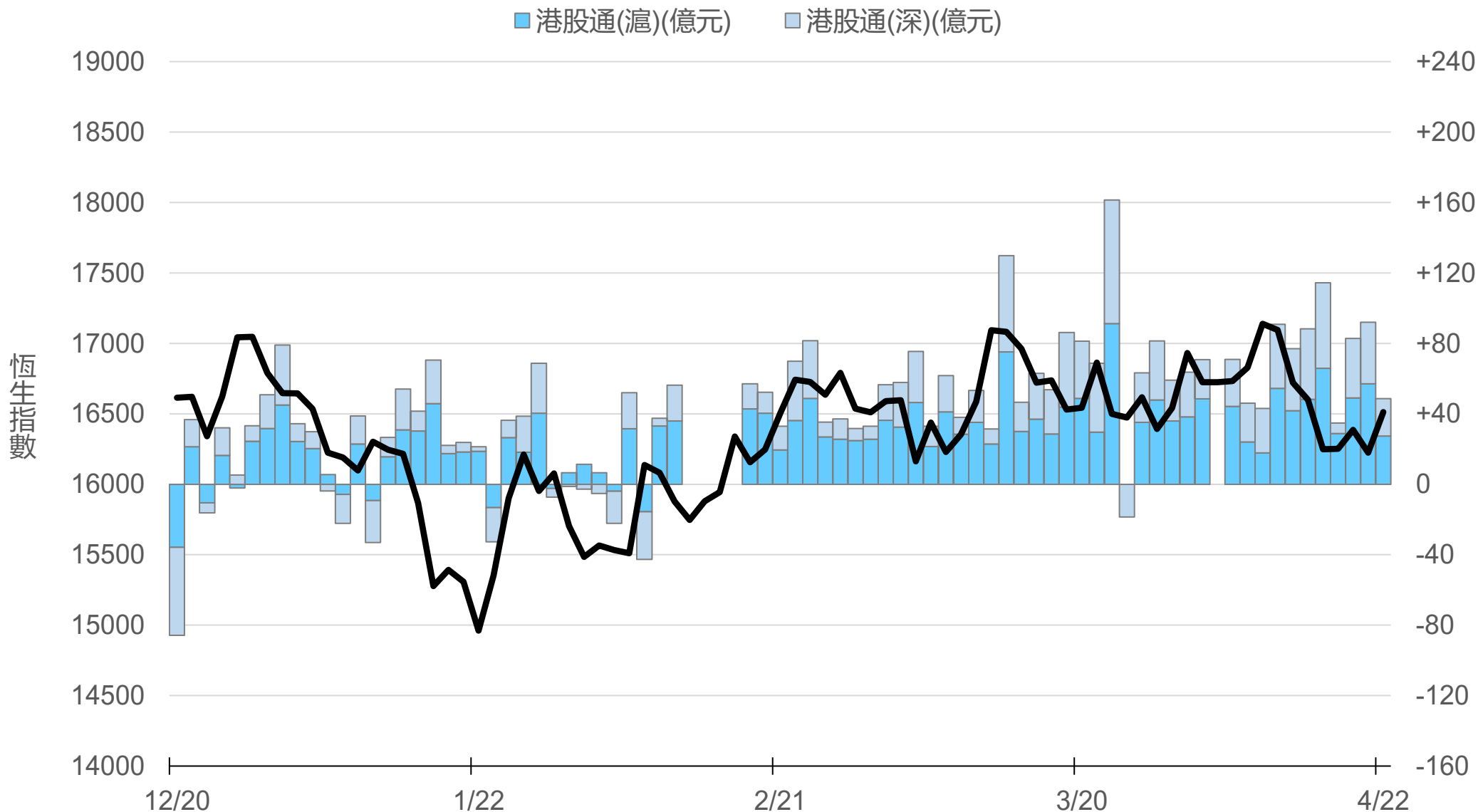
# +32.2



# 滬深港通南下 (億人民幣)

港股通(滬) +27.4 合  
港股通(深) +21.2 計

# +48.6



# 一般型ETF (單位: 張, 新台幣億元)

商品	收盤	漲跌	漲跌幅	成交量	金額	市值
元大上證50 (006206)	28.60	+0.07 ↑	0.25%	244	0.07	11.9
富邦上證180 (006205)	29.81	+0.09 ↑	0.30%	748	0.22	49.8
富邦中證500 (00783)	18.20	-0.07 ↓	0.38%	75	0.01	1.7
富邦深100 (00639)	10.51	+0.02 ↑	0.19%	466	0.05	14.8
群益深證中小 (00643)	11.39	+0.03 ↑	0.26%	1305	0.15	12.3
元大寶滬深 (0061)	17.17	-0.04 ↓	0.23%	114	0.02	22.7
復華滬深 (006207)	22.51	+0.01 ↑	0.04%	72	0.02	7.5
國泰A50 (00636)	20.59	+0.11 ↑	0.54%	1039	0.21	46.5
富邦恆生國企 (00700)	11.61	+0.24 ↑	2.11%	338	0.04	3.6



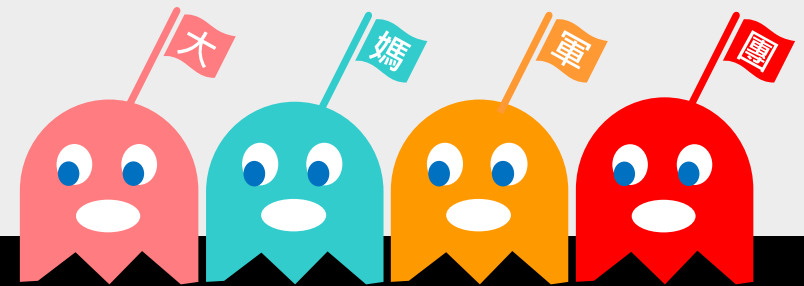
# 槓桿及反向型ETF (單位: 張, 新台幣億元)

商品	收盤	漲跌	漲跌幅	成交量	金額	市值
富邦上證180正2 (00633L)	33.93	+0.16 ↑	0.47%	6763	2.31	110.6
富邦上證180反1 (00634R)	4.67	0 -	0	84	0.00	2.3
元大滬深300正2 (00637L)	13.60	+0.09 ↑	0.67%	48808	6.67	257.9
元大滬深300反1 (00638R)	9.79	+0.01 ↑	0.10%	119	0.01	2.7
國泰A50正2 (00655L)	23.19	+0.11 ↑	0.48%	4492	1.05	36.6
國泰A50反1 (00656R)	8.79	0 -	0	230	0.02	1.4
復華香港正2 (00650L)	8.62	+0.36 ↑	4.36%	39207	3.37	34.5
復華香港反1 (00651R)	9.68	-0.19 ↓	1.93%	550	0.05	1.8
富邦恆生國企正2 (00665L)	5.72	+0.23 ↑	4.19%	69437	3.96	49.8
富邦恆生國企反1 (00666R)	16.27	-0.31 ↓	1.87%	455	0.07	1.3

# ETF期貨 (單位: 口)

商品	月份	收盤	漲跌	漲跌幅	成交量	OI	增減	
富邦上證180 (OAF)	05	29.83	+0.04	↑	0.13%	31	1159	+4
	06	29.84	+0.02	↑	0.07%	1	33	+1
元大上證50 (OBF)	05	28.67	+0.13	↑	0.46%	6	17	0
	06	28.67	+0.13	↑	0.46%	0	0	0
國泰A50 (OJF)	05	20.58	+0.05	↑	0.24%	34	881	+13
	06	20.61	+0.05	↑	0.24%	0	85	0
富邦深100 (OKF)	05	10.52	+0.02	↑	0.19%	2	513	0
	06	10.54	+0.05	↑	0.48%	1	32	+1
群益深中小 (OOF)	05	11.41	+0.05	↑	0.44%	18	147	+9
	06	11.37	-0.04	↓	0.35%	3	37	+2

# A50晨報



永豐期貨股份有限公司 | 台北市重慶南路一段2號8樓 | 02-2381-1799 | 111年金管期總字第007號 | 顧問事業部

本研究報告純屬研究性質僅供參考，不保證其完整性及精確性，報告內容具時效性，邇後若有變更，本公司將不做預告或主動更新。交易人決策時應衡量自身需求與交易風險，並就交易結果自行負責，本公司恕不負任何法律責任，亦不作任何保證。未經授權，禁止任何形式抄襲、引用或轉載。