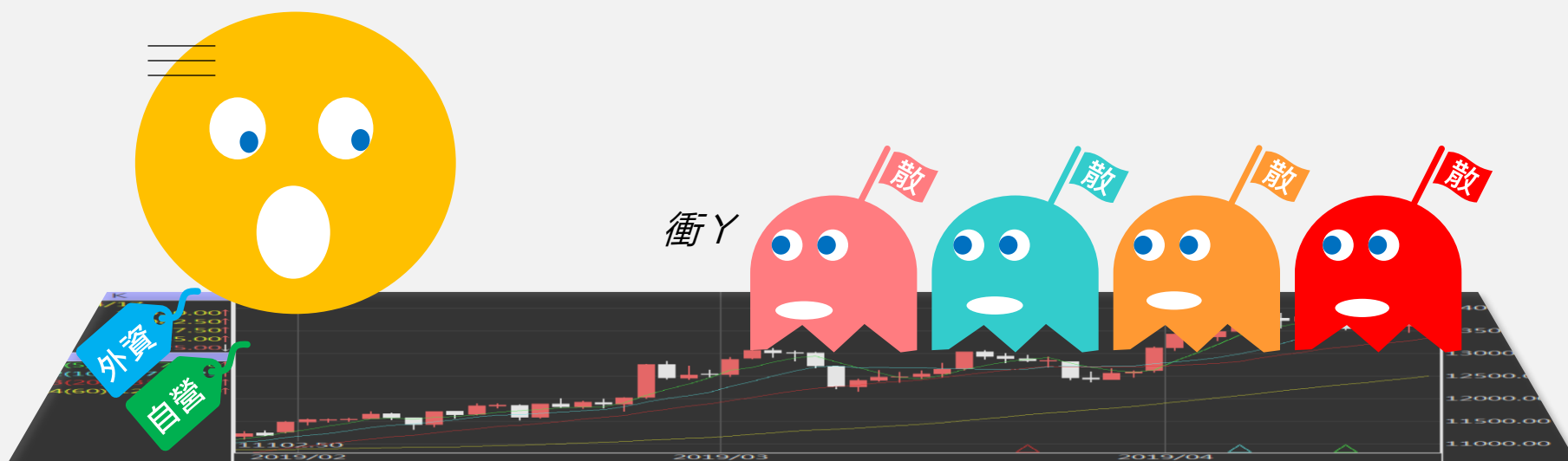


台指期晨報

永豐期貨顧問事業部編製



夜盤期權籌碼 (單日交易淨部位, 單位: 口/億元)

	大台 (口數)	小台 (口數)	大台 +小台/4	Call (口數)	Put (口數)	Call (金額)	Put (金額)
外資	+1057	+2442	+1667.5	+879	-426	+0.066	-0.064
投信	0	0	0	0	0	0	0
自營	-114	-153	-152.25	-1678	-2977	+0.044	-0.235
合計	+943	+2289	+1515.3	-799	-3403	+0.109	-0.300

歐美收盤行情表

標的	收盤	漲跌	漲跌幅	今年以來	0% (52週低)	↔	100% (52週高)
道瓊指數	38239.98	+253.58	+0.67%	+1.5%			78%
標普五百	5010.6	+43.37	+0.87%	+5.0%			79%
那斯達克	15451.31	+169.30	+1.11%	+2.9%			77%
費城半導	4381.9	+75.03	+1.74%	+4.9%			64%
羅素2000	1967.4716	+19.81	+1.02%	-2.9%			67%
美元指數	106.12	0	0	+4.7%			84%
VIX指數	16.94	-1.77	-9.46%	+36.1%	46%		
時報金融	8023.87	+128.02	+1.62%	+3.8%			97%
法國CAC	8040.36	+17.95	+0.22%	+6.6%			86%
德國DAX	17860.8	+123.44	+0.70%	+6.6%			82%

亞洲收盤行情表

標的	收盤	漲跌	漲跌幅	今年以來	0% (52週低)	↔	100% (52週高)
加權指數	19411.22	-115.90	-0.59%	+8.3%			74%
日經指數	37438.61	+370.26	+1.00%	+11.9%			72%
韓國指數	2629.44	+37.58	+1.45%	-1.0%			70%
上證指數	3044.5952	-20.67	-0.67%	+2.3%			52%
恆生指數	16511.69	+287.55	+1.77%	-3.1%	31%		
海峽指數	3225.17	+48.66	+1.53%	-0.5%			52%
印度指數	22336.4	+189.40	+0.86%	+2.8%			91%
印尼指數	7083	-13.56	-0.19%	-2.6%			58%
泰國指數	1349.52	+17.44	+1.31%	-4.7%	8%		
越南指數	1190.22	+15.37	+1.31%	+5.3%			62%

重要美股表現

標的	收盤	漲跌	漲跌幅	標的	收盤	漲跌	漲跌幅
蘋果	165.84	+0.84	+0.51%	高通	160.18	+2.55	+1.62%
亞馬遜	177.23	+2.60	+1.49%	美光	109.12	+2.35	+2.20%
谷歌	156.28	+2.19	+1.42%	特斯拉	142.05	-5.00	-3.40%
臉書	481.73	+0.66	+0.14%	美孚石油	120.56	+0.68	+0.57%
奈飛	554.6	-0.44	-0.08%	太陽能源	2.14	-0.07	-3.17%
微軟	400.96	+1.84	+0.46%	沃爾瑪	60.14	+0.61	+1.02%
英特爾	34.41	+0.21	+0.61%	家得寶	336.11	+0.75	+0.22%
台積電A	129.75	+2.05	+1.61%	耐吉	94.19	-0.34	-0.36%
輝達	795.18	+33.18	+4.35%	摩根大通	189.41	+3.61	+1.94%
德州儀器	163.43	+3.75	+2.35%	輝瑞製藥	26.26	+0.26	+1.00%

台灣期交所夜盤行情表

商品	月份	收盤	漲跌	漲跌幅	成交量	合約歷史高	合約歷史低
台指	05	19684	+156 ↑	0.80%	54991	20918	18754
	06	19679	+158 ↑	0.81%	580	20909	16016
小台指	W4	19658	+148 ↑	0.76%	462	20884	19275
	W1	19691	+163 ↑	0.83%	95	20424	19272
電子	05	19686	+158 ↑	0.81%	119719	20915	18739
	06	1010	+10.4 ↑	1.04%	140	1100.4	996.15
小電子	06	1000.55	+0.7 ↑	0.07%	2	1097.8	1000
	05	1010.2	+10.6 ↑	1.06%	1134	1101.1	970.1
	06	1010	+10.15 ↑	1.02%	24	1094.7	780.85

台灣期交所夜盤行情表

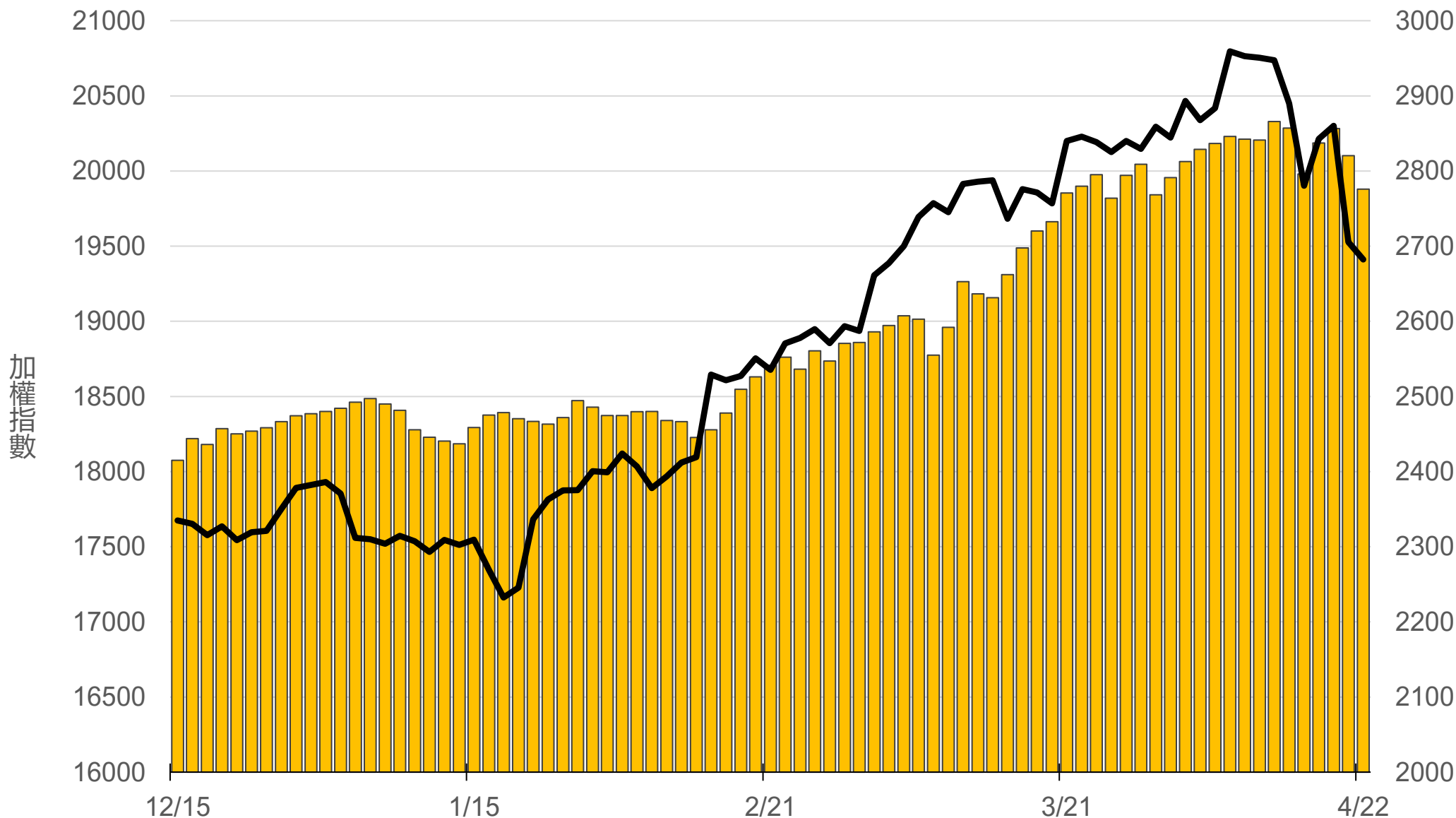
商品	月份	收盤	漲跌	漲跌幅	成交量	合約歷史高	合約歷史低
道瓊	06	38517	+235 ↑	0.61%	1005	40305	34554
	09	39020	+332 ↑	0.86%	25	40680	37915
標普500	06	5044	+24.25 ↑	0.48%	167	5330	4783
	09	5088.5	+14 ↑	0.28%	12	5385.75	5030.25
那斯達克	06	17365	+78 ↑	0.45%	2387	18710	14600
	09	17643	+145 ↑	0.83%	76	18925	17360
黃金	04	2328.9	-33.6 ↓	1.42%	32	2435.9	2012.9
	06	2358.1	-25.2 ↓	1.06%	16	2441.8	2064
台幣黃金	04	9225	-134 ↓	1.43%	37	9529.5	7595
	06	9256	-161.5 ↓	1.71%	97	9579	7799
布蘭特	06	2823.5	+3 ↑	0.11%	14	2969	2520
	07	2785.5	-6.5 ↓	0.23%	3	2939	2738

台灣期交所夜盤行情表

商品	月份	收盤	漲跌	漲跌幅	成交量	合約歷史高	合約歷史低	
歐元	06	1.0649	-0.0035	↓	0.33%	5	1.1202	1.064
	09	-	-	▪	-	-	1.0935	1.0703
日圓	06	153.4	+0.12	↑	0.08%	8	153.41	137.81
	09	151.38	+0.08	↑	0.05%	1	151.38	146.45
英鎊	06	-	-	▪	-	-	1.289	1.241
	09	-	-	▪	-	-	1.2812	1.2451
澳幣	06	-	-	▪	-	-	0.6867	0.6415
	09	-	-	▪	-	-	0.6662	0.652
大美人	05	-	-	▪	-	-	7.2375	7.1999
	06	-	-	▪	-	-	7.2261	6.9654
小美人	05	-	-	▪	-	-	7.2759	7.2213
	06	-	-	▪	-	-	7.2466	6.9473

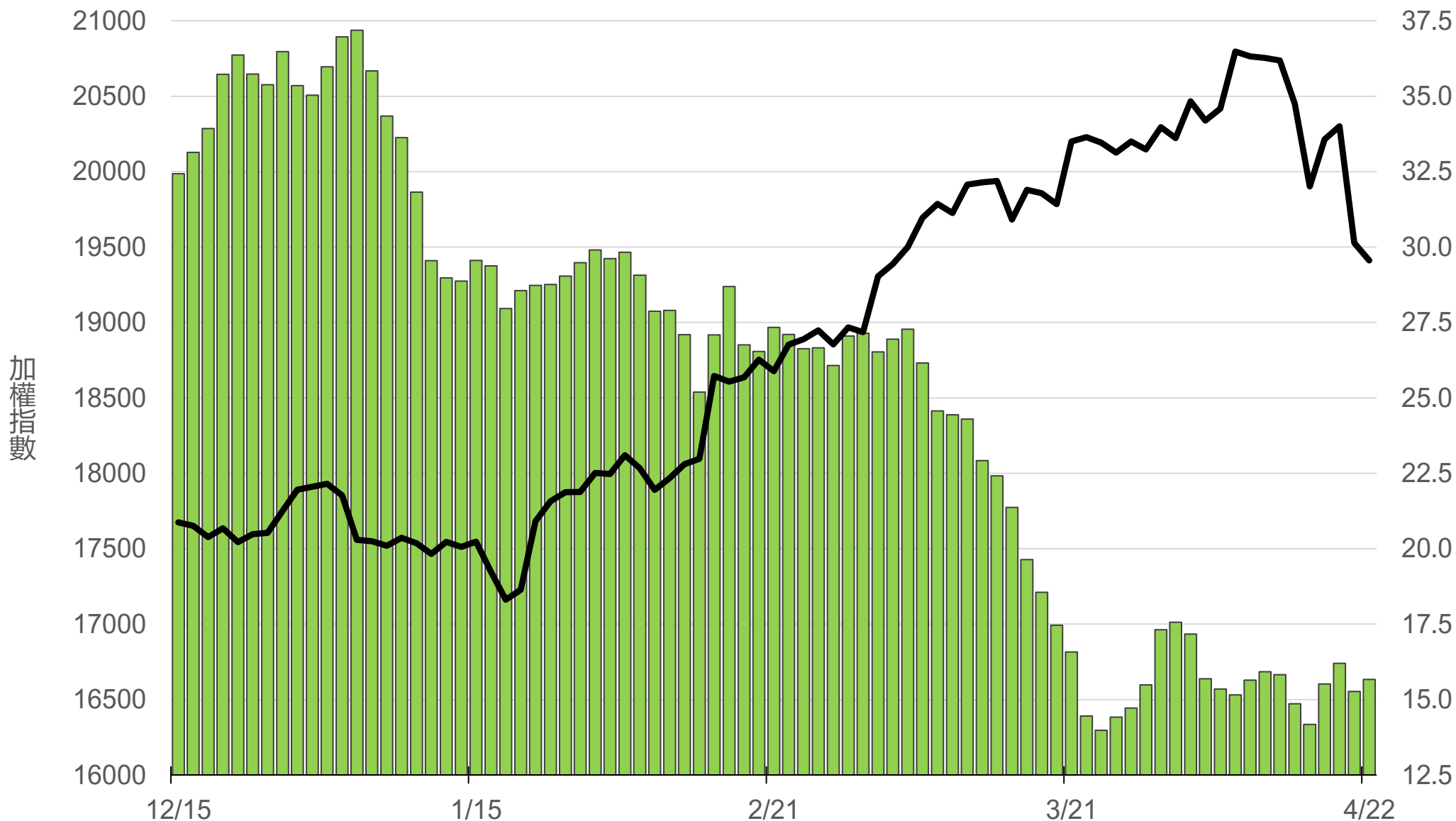
上市融資餘額(億元)

2775.9



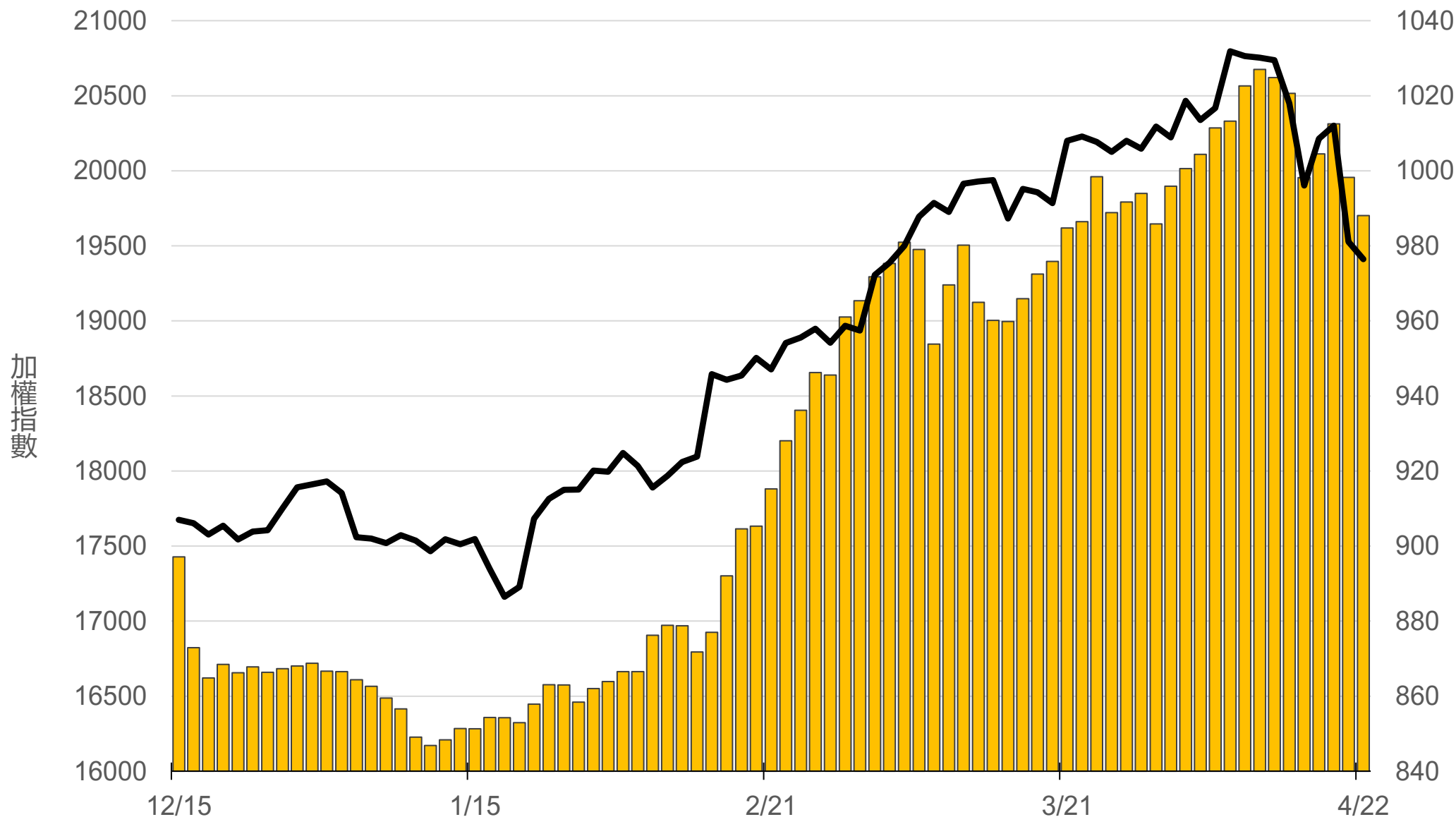
上市融券餘額(萬張)

15.7



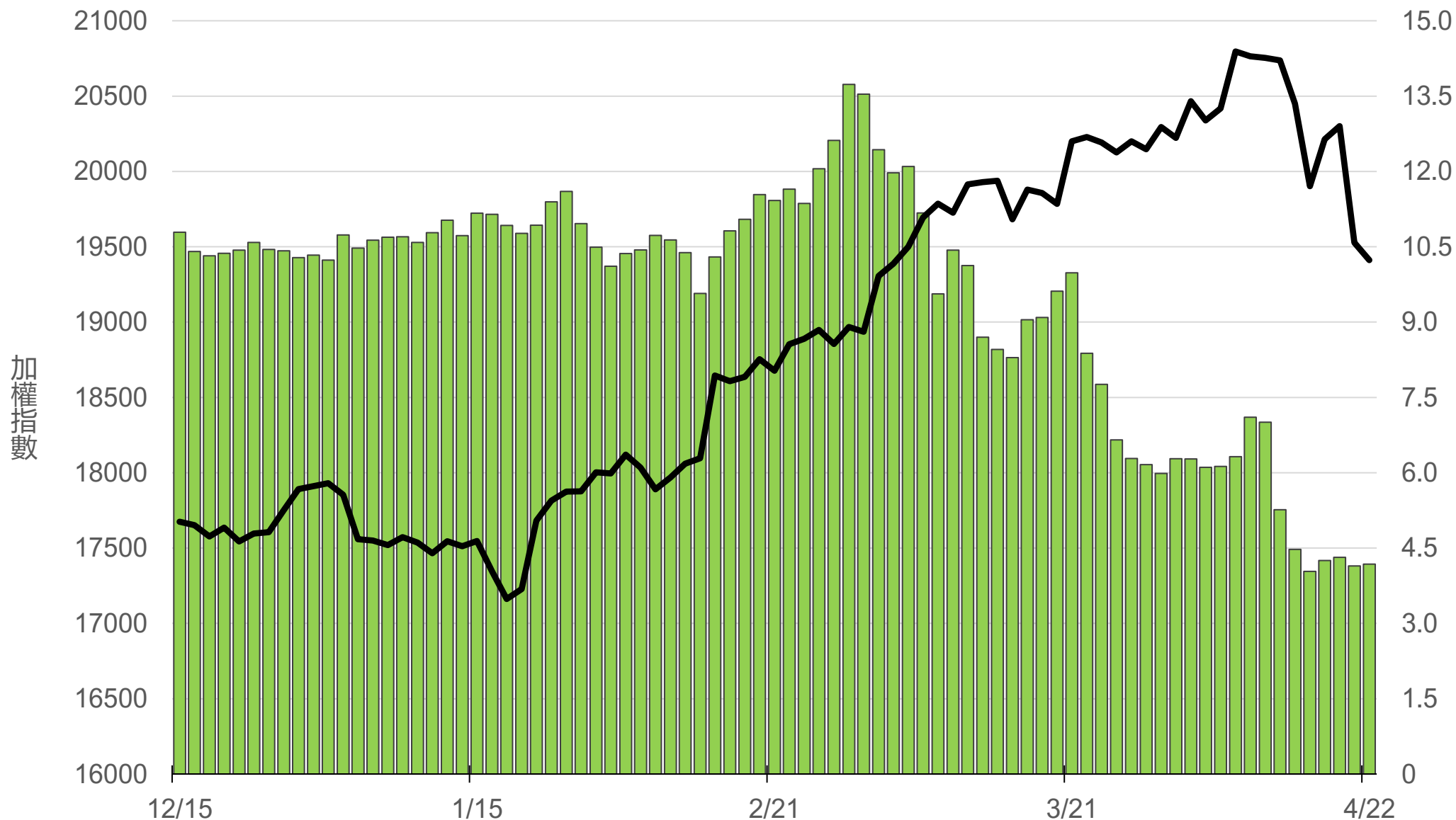
上櫃融資餘額(億元)

988.1



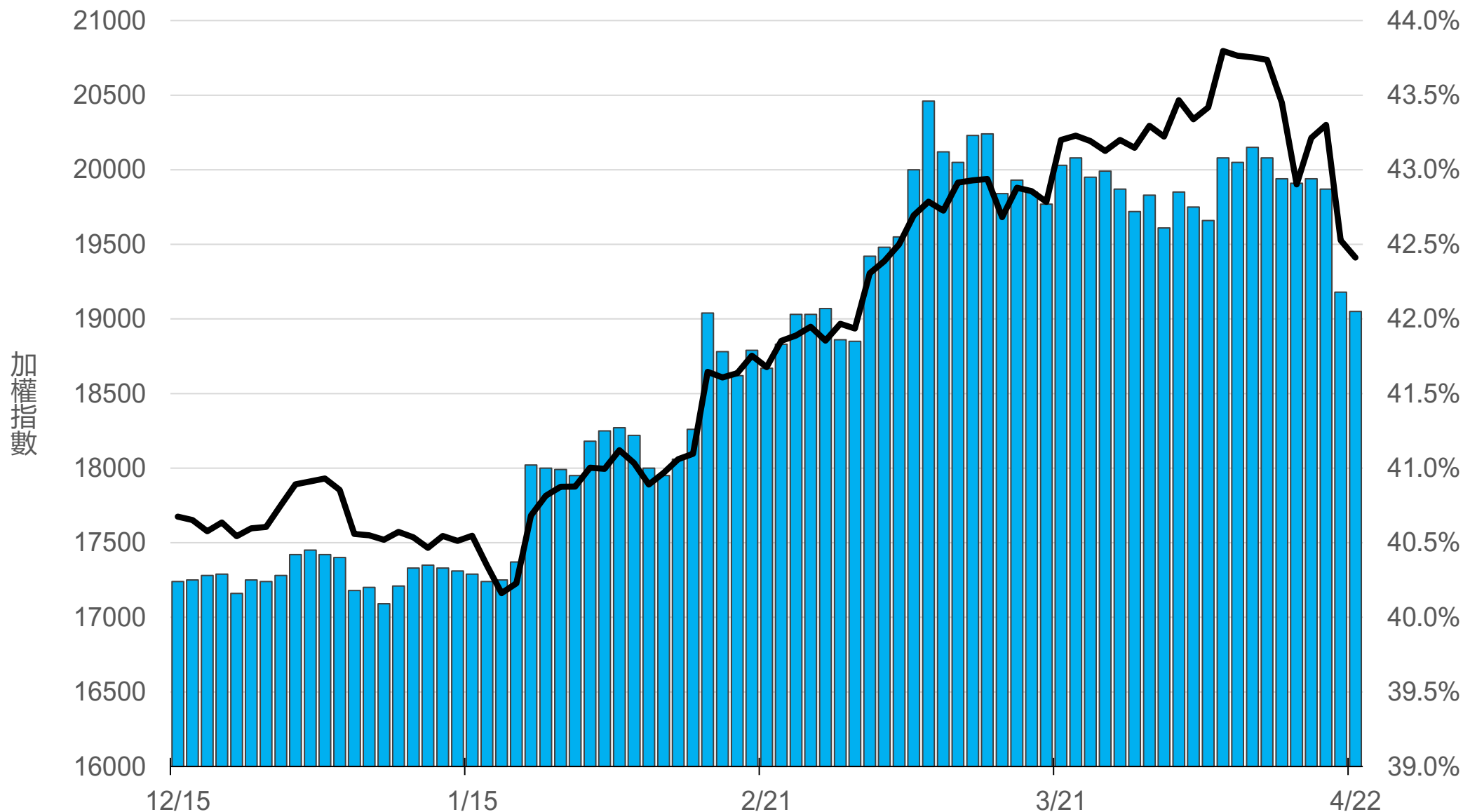
上櫃融券餘額(萬張)

4.2



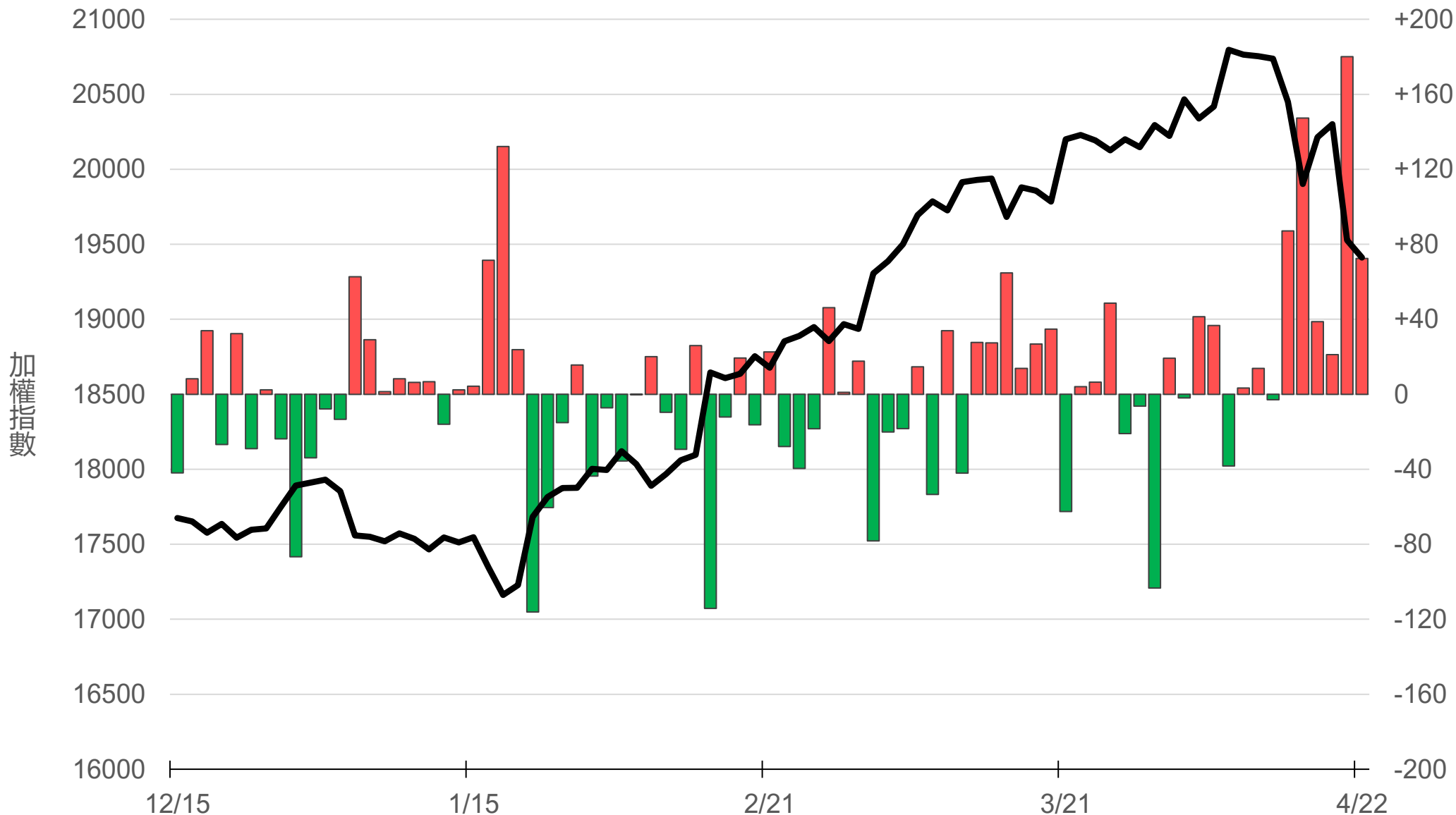
外資持股市值佔總市值%

42.05%



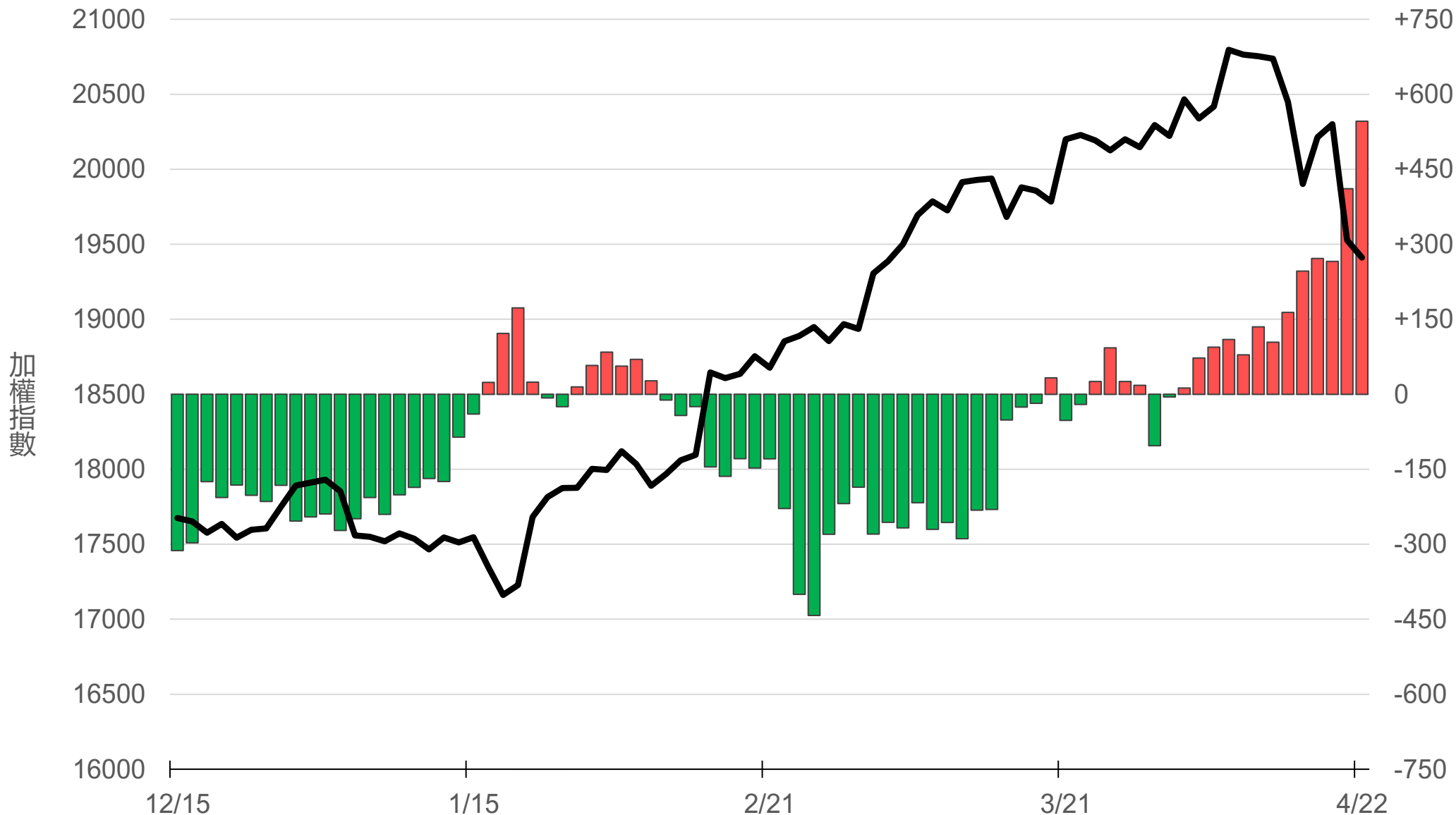
八大行庫買賣超(億元)

+72.39



八大近20日累計買賣超(億元)

546.2



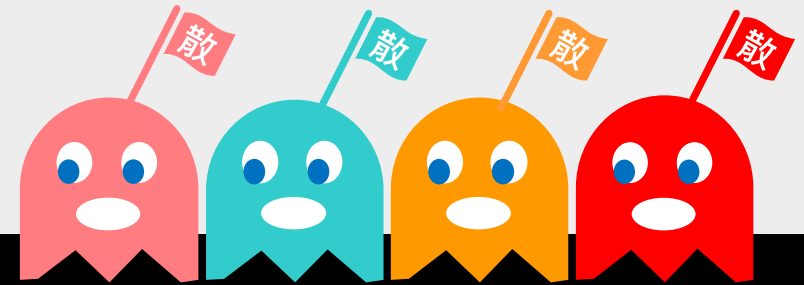
原型期貨ETF (單位: 張, 新台幣億元)

商品	收盤	漲跌	漲跌幅	成交量	金額	市值
元大黃金 (00635U)	28.27	-0.25 ↓	0.88%	1207	0.34	8.1
元大石油 (00642U)	18.31	-0.57 ↓	3.02%	4742	0.87	23.0
元大白銀 (00738U)	26.01	-0.24 ↓	0.91%	2382	0.62	13.7
元大美元指數 (00682U)	21.45	0 ▪	0	103	0.02	1.2
街口黃豆 (00693U)	23.37	+0.14 ↑	0.60%	147	0.03	6.5
街口銅 (00763U)	27.94	+0.59 ↑	2.16%	1366	0.38	6.2

槓桿及反向型期貨ETF (單位：張，新台幣億元)

商品	收盤	漲跌	漲跌幅	成交量	金額	市值
元大黃金正2 (00708L)	35.40	-0.46 ↓	1.28%	2066	0.73	9.2
元大黃金反1 (00674R)	10.51	+0.08 ↑	0.77%	1271	0.13	5.2
元大石油反1 (00673R)	7.26	+0.20 ↑	2.83%	28362	2.05	72.6
元大日圓正2 (00706L)	6.39	-0.02 ↓	0.31%	4485	0.29	45.3
元大日圓反1 (00707R)	29.28	+0.03 ↑	0.10%	0	0.00	2.0
元大美元指數正2 (00683L)	23.42	-0.08 ↓	0.34%	284	0.07	4.8
元大美元指數反1 (00684R)	15.22	+0.03 ↑	0.20%	1	0.00	1.0
街口布蘭特正2 (00715L)	17.34	-0.97 ↓	5.30%	19982	3.47	38.1

台 指 期 晨 報



永豐期貨股份有限公司 | 台北市重慶南路一段2號8樓 | 02-2381-1799 | 111年金管期總字第007號 | 顧問事業部
本研究報告純屬研究性質僅供參考，不保證其完整性及精確性，報告內容具時效性，邇後若有變更，本公司將不做預告或主動更新。交易人決策時應衡量自身需求與交易風險，並就交易結果自行負責，本公司恕不負任何法律責任，亦不作任何保證。未經授權，禁止任何形式抄襲、引用或轉載。