



SGX

TSR20橡膠日報

2024年4月22日 永豐期貨顧問事業部編制

TSR20橡膠期貨收盤行情表

月份	結算	變動	變動%	交易量	OI	OI增減	跨月	價差	變動
05	161.8	+0.8 ▲	0.50%	230	2312	-118	05/06	+1.2	+0.1
06	163.0	+0.9 ▲	0.56%	2690	19034	-1573	06/07	+1.1	0
07	164.1	+0.9 ▲	0.55%	4742	26524	+325	07/08	+0.9	0
08	165.0	+0.9 ▲	0.55%	1991	14263	+99	08/09	+1.0	0
09	166.0	+0.9 ▲	0.55%	973	7604	+2	09/10	+0.6	-0.2
10	166.6	+0.7 ▲	0.42%	152	3623	-18	10/11	+0.7	+0.0
11	167.3	+0.7 ▲	0.42%	327	2975	+79	11/12	+0.9	+0.1
12	168.2	+0.8 ▲	0.48%	48	735	+2	12/01	+0.7	-0.1
01	168.9	+0.7 ▲	0.42%	3	485	0	01/02	+0.7	-0.0
02	169.6	+0.7 ▲	0.41%	4	408	0	02/03	+0.6	+0.1
03	170.2	+0.8 ▲	0.47%	3	67	+1	03/04	+0.5	-0.3
04	170.7	+0.5 ▲	0.29%	0	3	0	跨月價差 = 遠月 - 近月		

橡膠期貨最熱絡月份(第3個月)日K連續圖



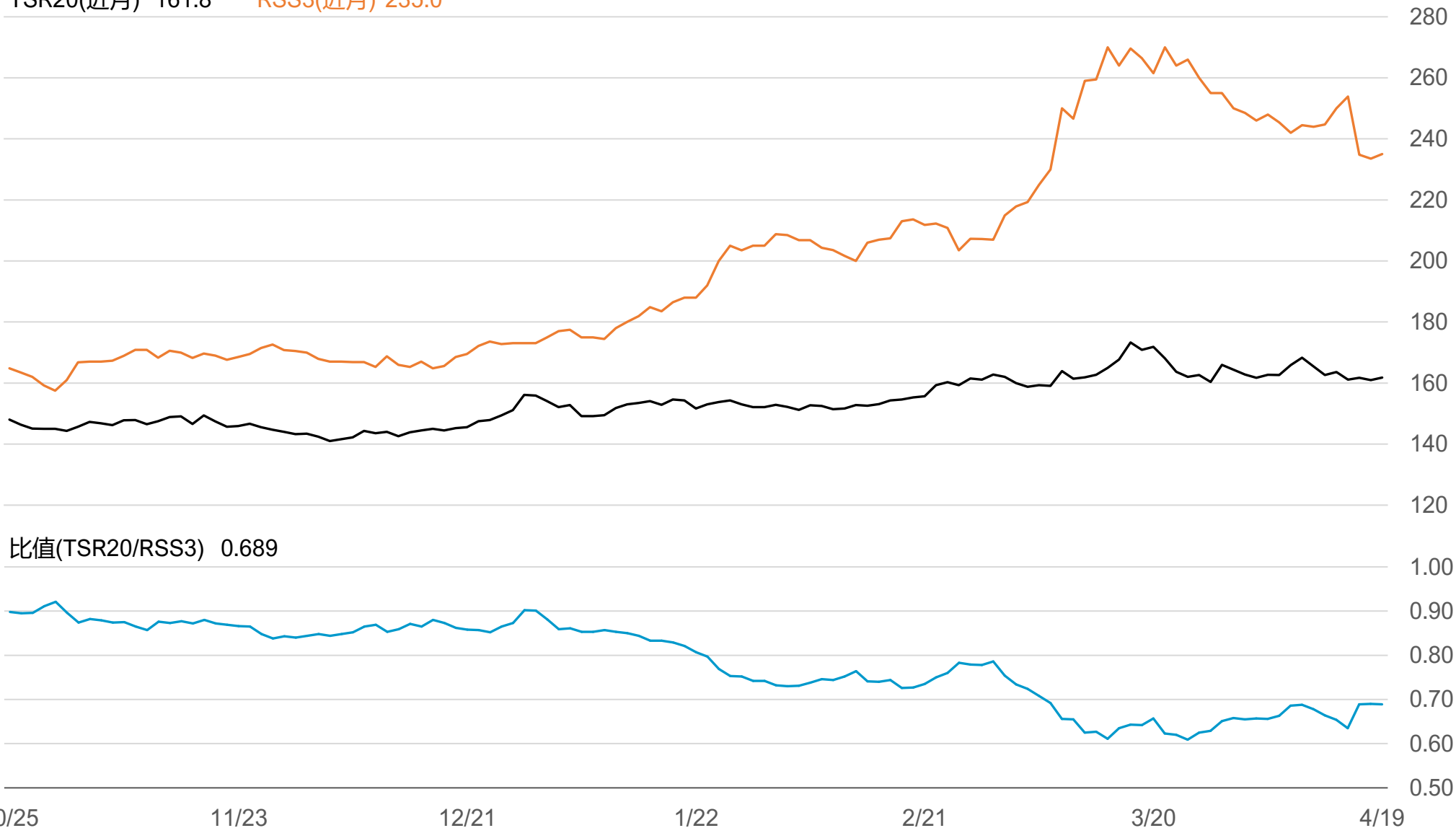
橡膠期貨近3個月價格走勢圖

5月 161.8 6月 163.0 7月 164.1



SGX TSR20/RSS3比值走勢圖

TSR20(近月) 161.8 RSS3(近月) 235.0



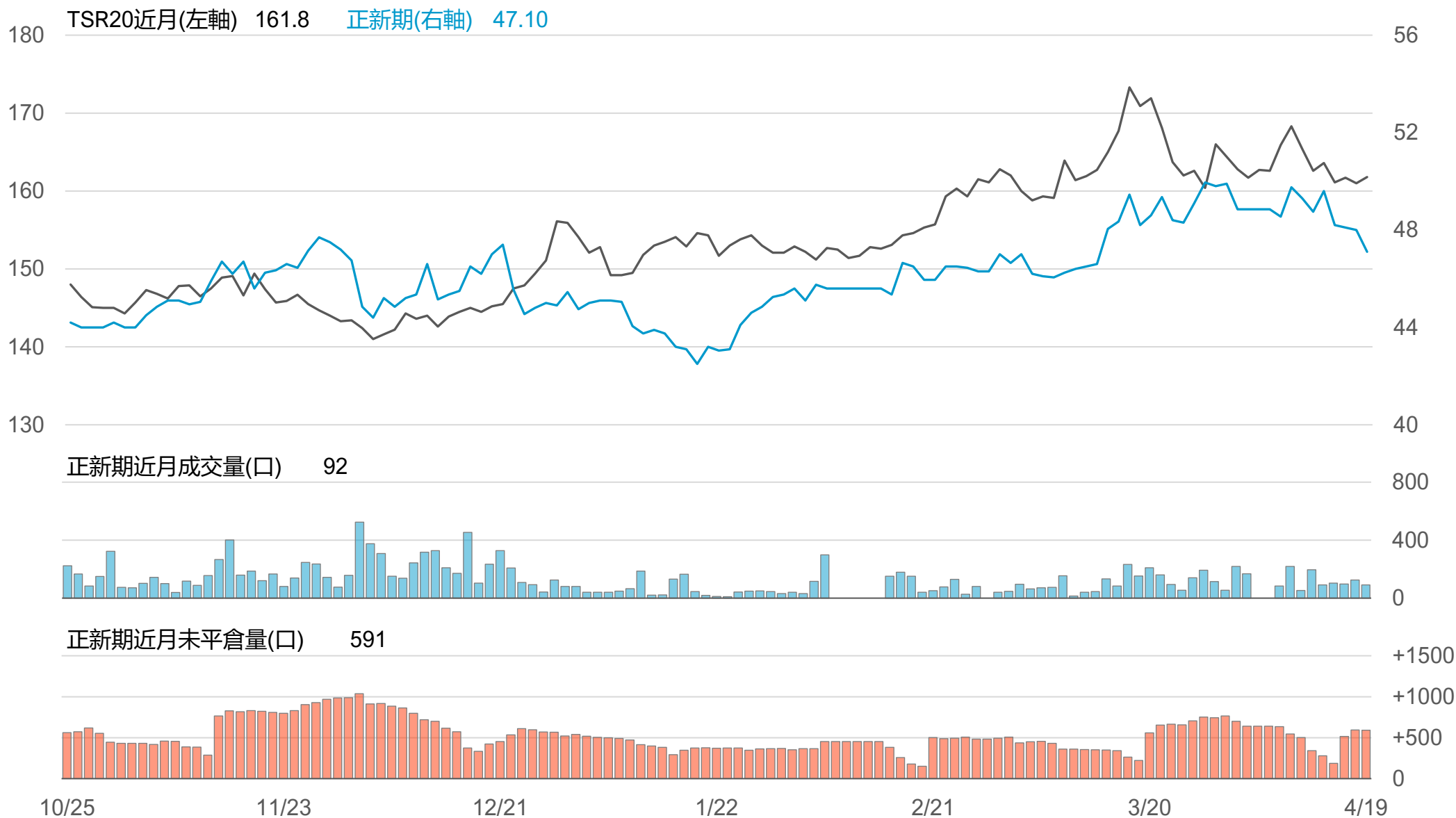
橡膠個股期收盤行情 - 正新(2105)

代碼	月份	收盤	變動	變動%	成交量(口)	OI(口)	增減(口)
FK	05	47.1	-0.90 ▼	1.88%	92	591	-3
FK	06	47.15	-0.90 ▼	1.87%	39	95	+30

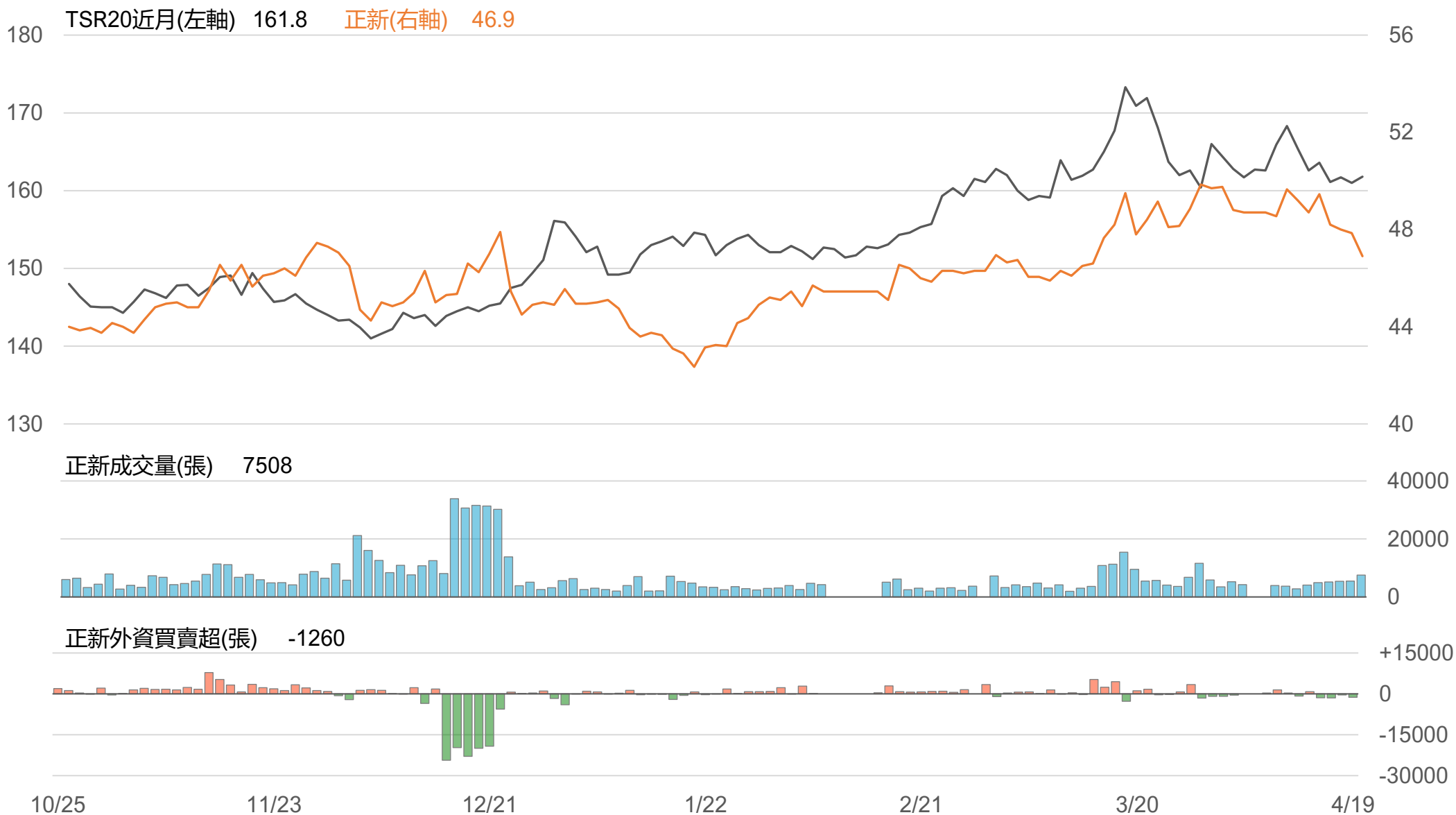
橡膠類股收盤行情

代號	公司	收盤	變動	變動%	成交量(張)	外資買賣超	
						連續(日)	累計(張)
2105	正新	46.9	-0.95 ▼	1.99%	7508	連4賣	-4596
2101	南港	50	+2.50 ▲	5.26%	49484	連1賣	-6814
2102	泰豐	18.2	-0.05 ▼	0.27%	646	連1賣	-20
2106	建大	33.7	-0.40 ▼	1.17%	1568	連19買	+8664
2109	華豐	16.55	-0.30 ▼	1.78%	1172	連1賣	-589

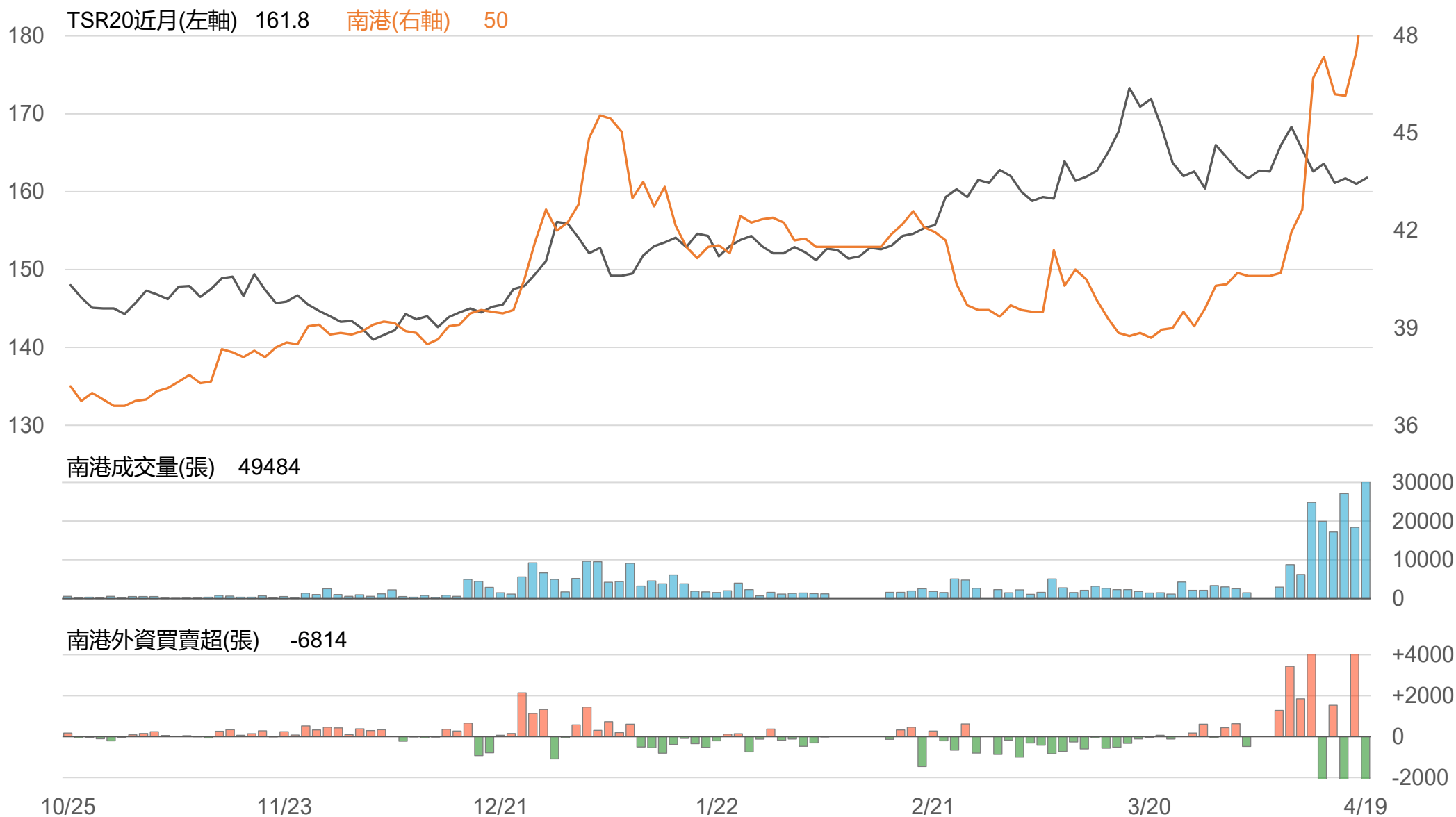
TSR20 / 正新期(FK)



TSR20 / 正新(2105)



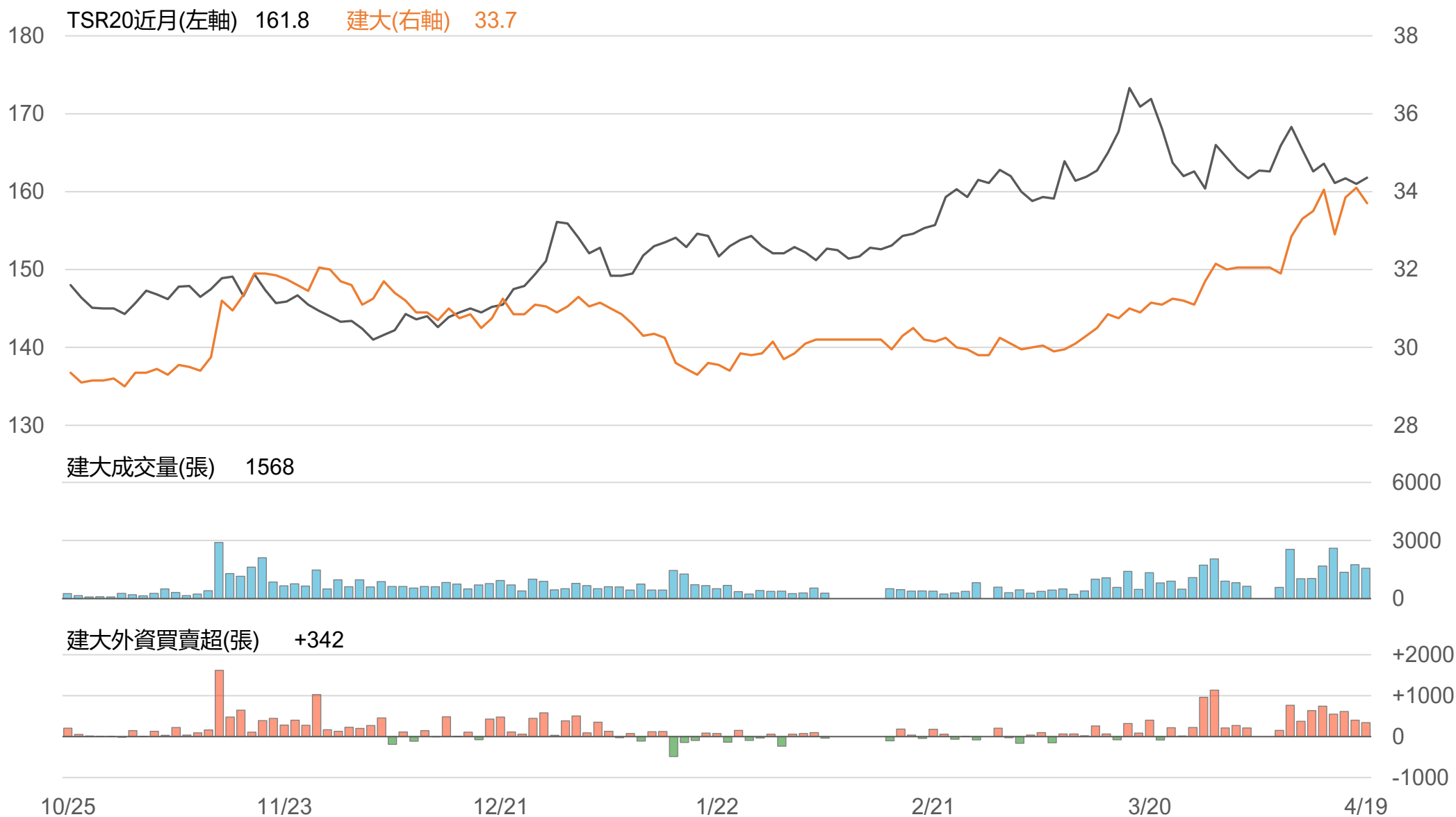
TSR20 / 南港(2101)



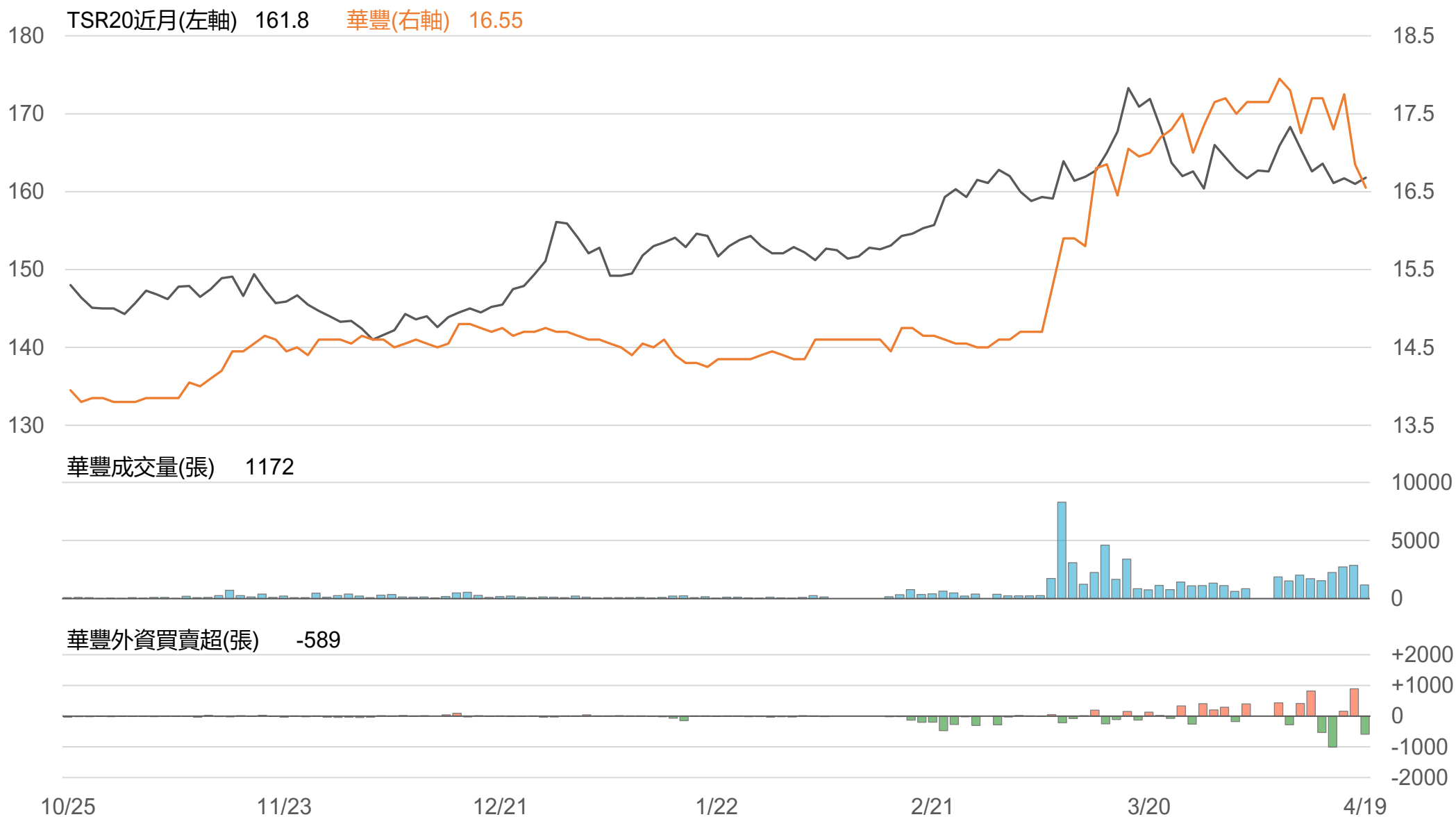
TSR20 / 泰豐(2102)



TSR20 / 建大(2106)



TSR20 / 華豐(2109)



敬語

本研究報告純屬研究性質僅供參考，不保證其完整性及精確性，報告內容具時效性，邇後若有變更，本公司將不做預告或主動更新。交易人應審慎考量本身之需求及交易可能衍生之風險，並就交易結果自行負責，本公司恕不負任何法律責任，亦不作任何保證。未經本公司授權，禁止以任何形式複製、轉載或節錄。

永豐期貨股份有限公司 | 台北市重慶南路一段2號8樓 | 02-2381-1799 | 111年金管期總字第007號 | 顧問事業部