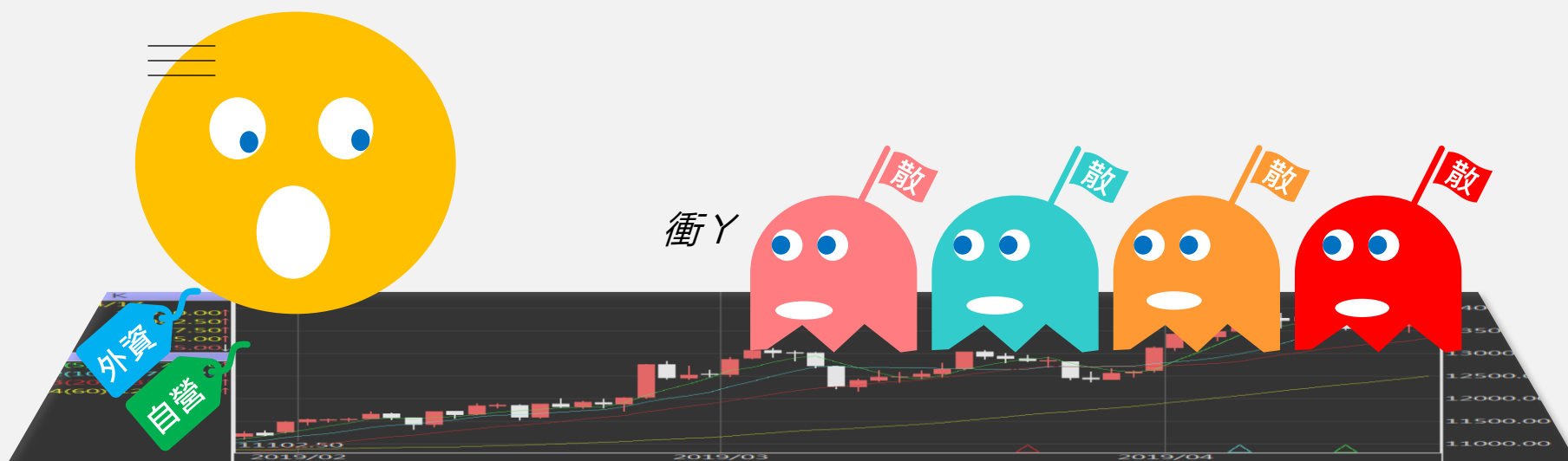


台指期晨報

永豐期貨顧問事業部編製



夜盤期權籌碼 (單日交易淨部位, 單位: 口/億元)

	大台 (口數)	小台 (口數)	大台 +小台/4	Call (口數)	Put (口數)	Call (金額)	Put (金額)
外資	+2319	+9218	+4623.5	+1624	-285	+0.090	-0.081
投信	0	0	0	0	0	0	0
自營	+97	-125	+65.75	+1563	-5363	+0.026	-0.193
合計	+2416	+9093	+4689.3	+3187	-5648	+0.117	-0.273

歐美收盤行情表

標的	收盤	漲跌	漲跌幅	今年以來	0% (52週低)	↔	100% (52週高)
道瓊指數	37986.3984	+211.02	+0.56%	+0.8%			75%
標普五百	4967.23	-43.89	-0.88%	+4.1%			76%
那斯達克	15282.01	-319.49	-2.05%	+1.8%			73%
費城半導	4306.9	-184.81	-4.11%	+3.1%			61%
羅素2000	1947.66	+4.70	+0.24%	-3.9%			63%
美元指數	106.12	-0.06	-0.06%	+4.7%			84%
VIX指數	18.71	+0.71	+3.94%	+50.3%			61%
時報金融	7895.85	+18.80	+0.24%	+2.1%			82%
法國CAC	8022.41	-0.85	-0.01%	+6.4%			84%
德國DAX	17737.36	-100.04	-0.56%	+5.9%			79%

亞洲收盤行情表

標的	收盤	漲跌	漲跌幅	今年以來	0% (52週低)	↔	100% (52週高)
加權指數	19527.12	-774.08	-3.81%	+8.9%			76%
日經指數	37068.35	-1011.35	-2.66%	+10.8%			69%
韓國指數	2591.86	-42.84	-1.63%	-2.4%			63%
上證指數	3065.261	-8.96	-0.29%	+3.0%			55%
恆生指數	16224.14	-161.73	-0.99%	-4.8%	25%		
海峽指數	3176.51	-11.15	-0.35%	-2.0%	38%		
印度指數	22147	+151.15	+0.69%	+1.9%			88%
印尼指數	7096.56	-78.68	-1.10%	-2.4%			60%
泰國指數	1332.08	-28.94	-2.13%	-5.9%	1%		
越南指數	1174.85	-18.16	-1.52%	+4.0%			57%

重要美股表現

標的	收盤	漲跌	漲跌幅	標的	收盤	漲跌	漲跌幅
蘋果	165	-2.04	-1.22%	高通	157.63	-3.81	-2.36%
亞馬遜	174.63	-4.59	-2.56%	美光	106.77	-5.16	-4.61%
谷歌	154.09	-1.92	-1.23%	特斯拉	147.05	-2.88	-1.92%
臉書	481.07	-20.73	-4.13%	美孚石油	119.88	+1.36	+1.15%
奈飛	555.04	-55.52	-9.09%	太陽能源	2.21	-0.05	-2.21%
微軟	399.12	-5.15	-1.27%	沃爾瑪	59.53	+0.27	+0.46%
英特爾	34.2	-0.84	-2.40%	家得寶	335.36	+2.47	+0.74%
台積電A	127.7	-4.57	-3.46%	耐吉	94.53	-1.21	-1.26%
輝達	762	-84.71	-10.00%	摩根大通	185.8	+4.55	+2.51%
德州儀器	159.68	-3.99	-2.44%	輝瑞製藥	26	+0.61	+2.40%

台灣期交所夜盤行情表

商品	月份	收盤	漲跌	漲跌幅	成交量	合約歷史高	合約歷史低
台指	05	19585	+26 ↑	0.13%	92446	20918	18754
	06	19579	+28 ↑	0.14%	751	20909	16016
小台指	W4	19592	+59 ↑	0.30%	949	20884	19275
	W1	19590	+24 ↑	0.12%	94	20424	19272
電子	05	19587	+28 ↑	0.14%	190400	20915	18739
	05	1010	-1.1 ↓	0.11%	685	1100.4	997.35
小電子	06	1012	+1 ↑	0.10%	18	1097.8	1000
	05	1010	-1.1 ↓	0.11%	1712	1101.1	970.1
	06	1013.05	+2.05 ↑	0.20%	81	1094.7	780.85

台灣期交所夜盤行情表

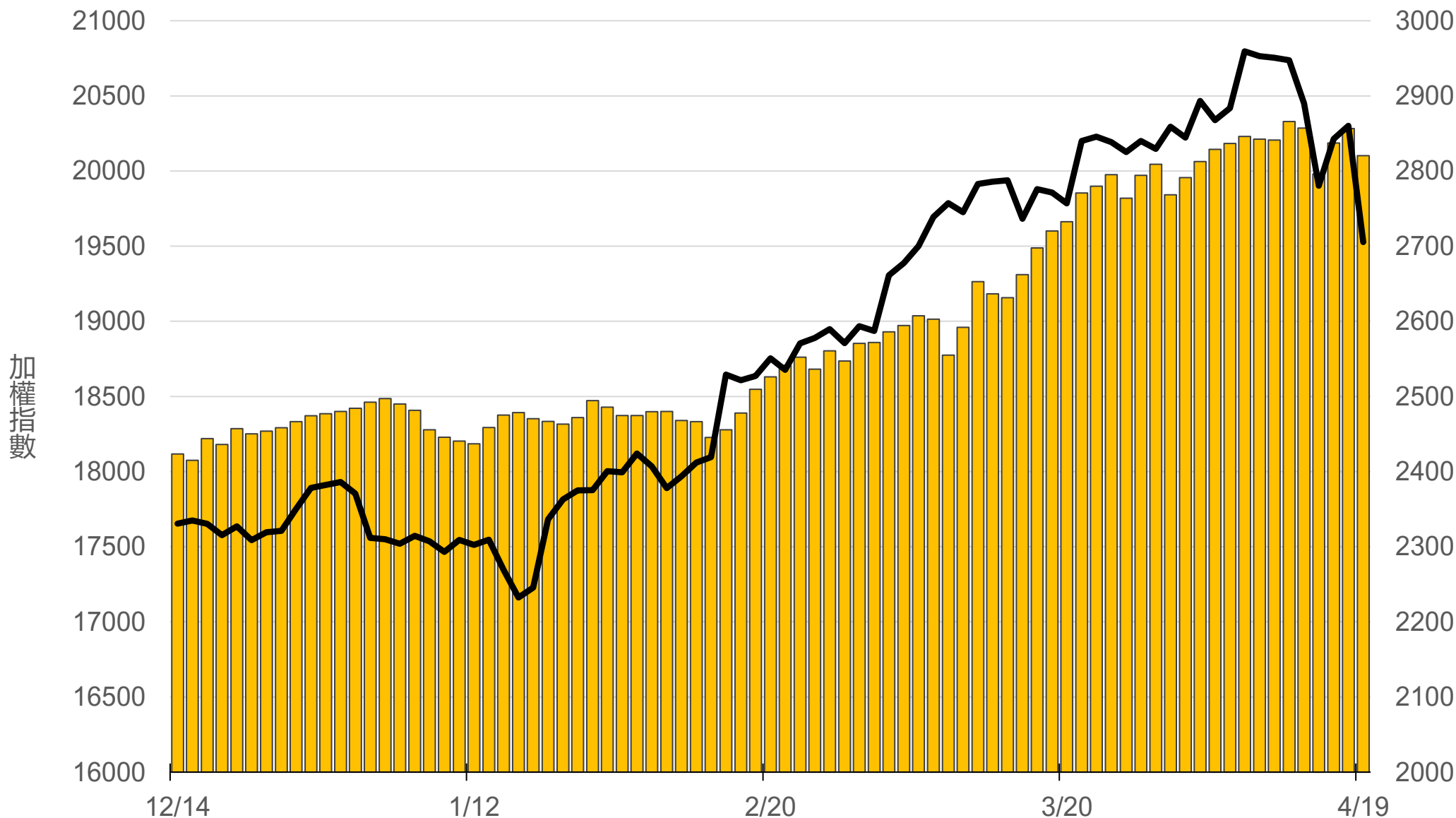
商品	月份	收盤	漲跌	漲跌幅	成交量	合約歷史高	合約歷史低
道瓊	06	38218	+478 ↑	1.27%	1306	40305	34554
	09	38606	+472 ↑	1.24%	21	40680	37915
標普500	06	5000.5	-4.25 ↓	0.08%	67	5330	4783
	09	5088.5	+38.5 ↑	0.76%	7	5385.75	5030.25
那斯達克	06	17181	-205 ↓	1.18%	3583	18710	14600
	09	17400	-197 ↓	1.12%	74	18925	17360
黃金	04	2400.2	+6.1 ↑	0.25%	23	2435.9	2012.9
	06	2415.5	+1.4 ↑	0.06%	22	2441.8	2064
台幣黃金	04	9444	+17 ↑	0.18%	58	9529.5	7595
	06	9508.5	+46 ↑	0.49%	58	9579	7799
布蘭特	06	2839	-70.5 ↓	2.42%	24	2969	2520
	07	2808	-73 ↓	2.53%	98	2939	2738

台灣期交所夜盤行情表

商品	月份	收盤	漲跌	漲跌幅	成交量	合約歷史高	合約歷史低	
歐元	06	1.0698	+0.0056	↑	0.53%	10	1.1202	1.064
	09	-	-	▪	-	-	1.0935	1.0703
日圓	06	153.13	+0.11	↑	0.07%	82	153.27	137.81
	09	151.19	+0.15	↑	0.10%	7	151.2	146.45
英鎊	06	-	-	▪	-	-	1.289	1.241
	09	-	-	▪	-	-	1.2812	1.2451
澳幣	06	-	-	▪	-	-	0.6867	0.6415
	09	-	-	▪	-	-	0.6662	0.652
大美人	05	-	-	▪	-	-	7.2375	7.1999
	06	-	-	▪	-	-	7.2261	6.9654
小美人	05	-	-	▪	-	-	7.2759	7.2213
	06	-	-	▪	-	-	7.2466	6.9473

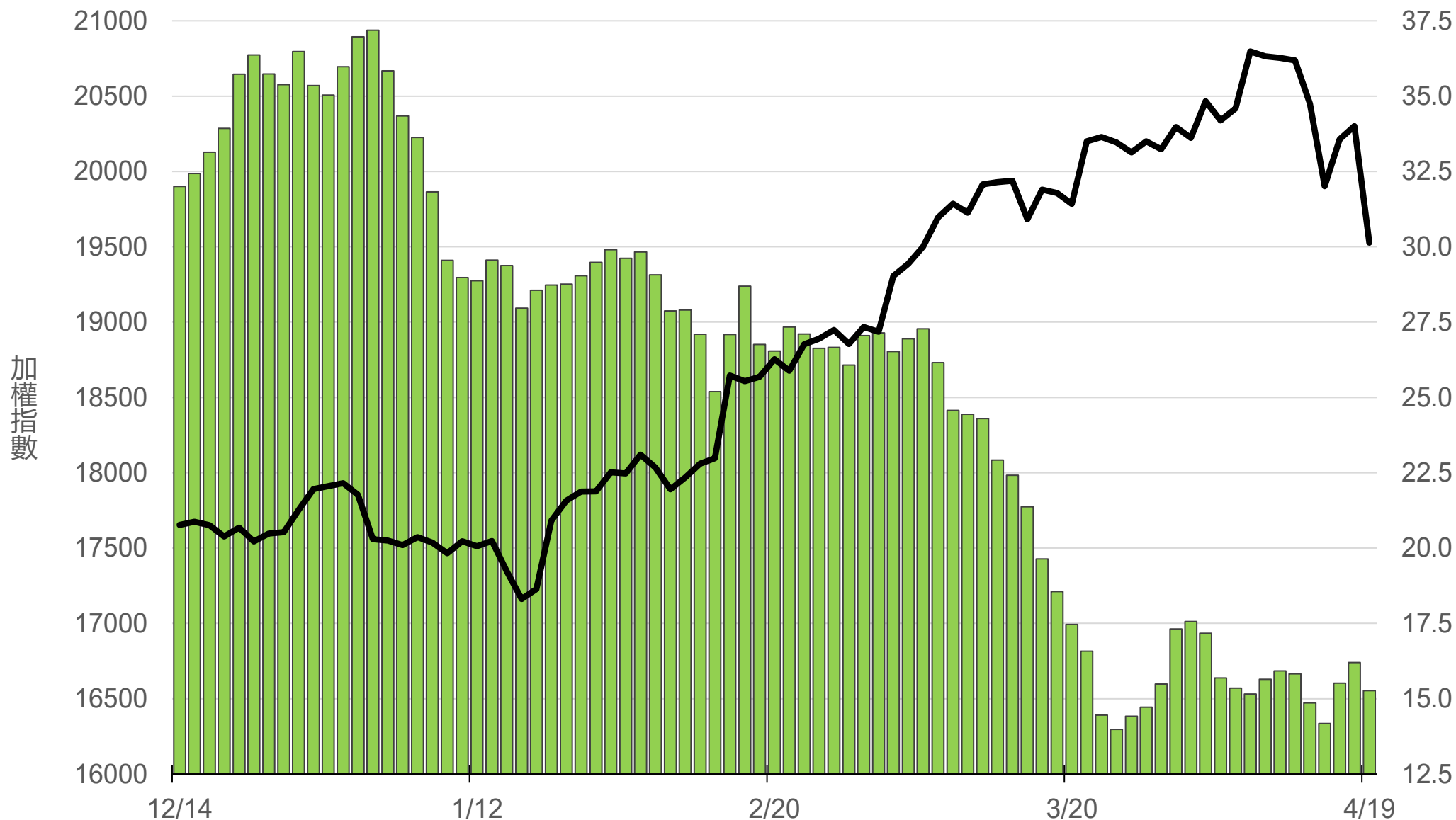
上市融資餘額(億元)

2820.4



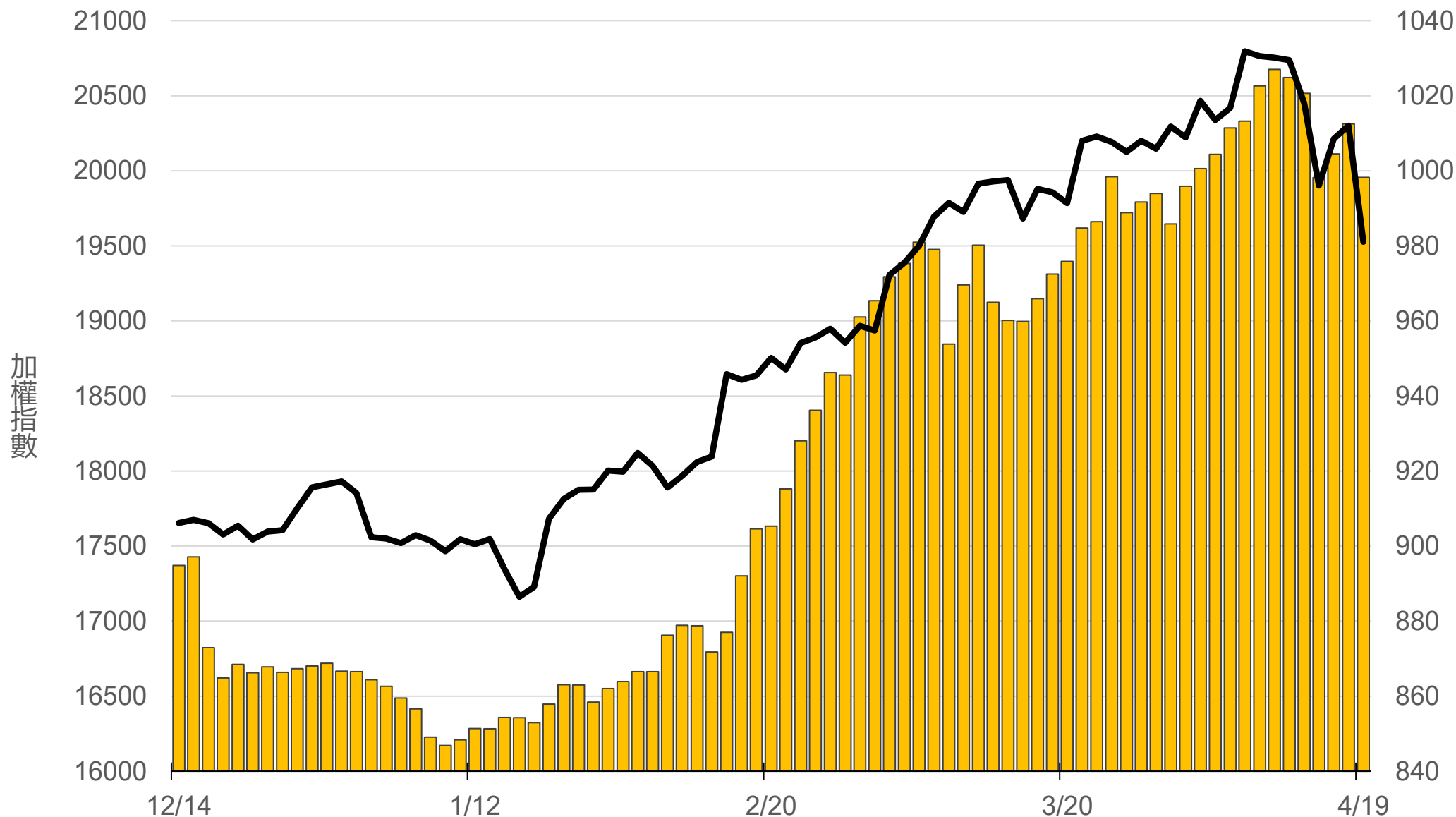
上市融券餘額(萬張)

15.3



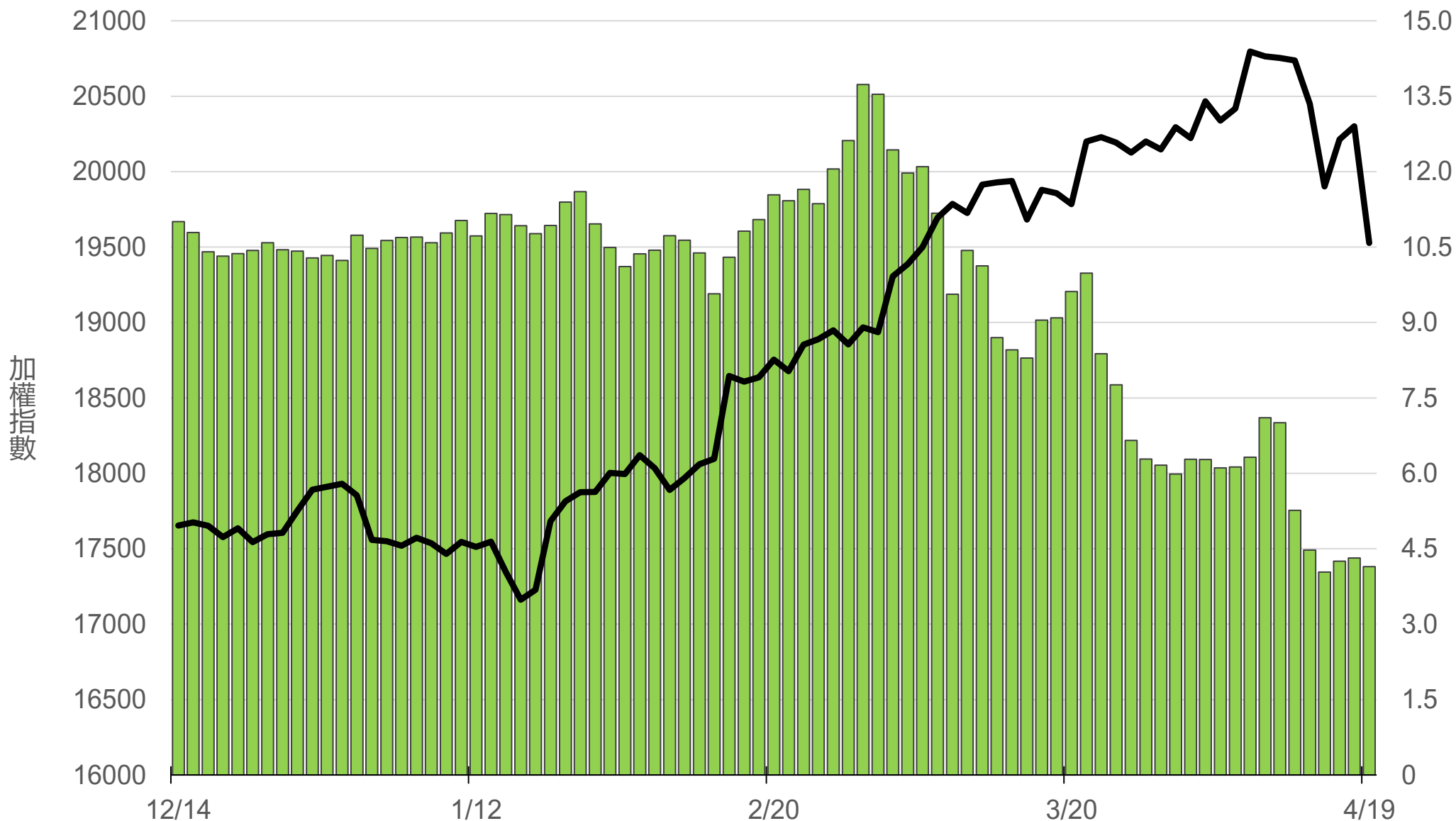
上櫃融資餘額(億元)

998.3



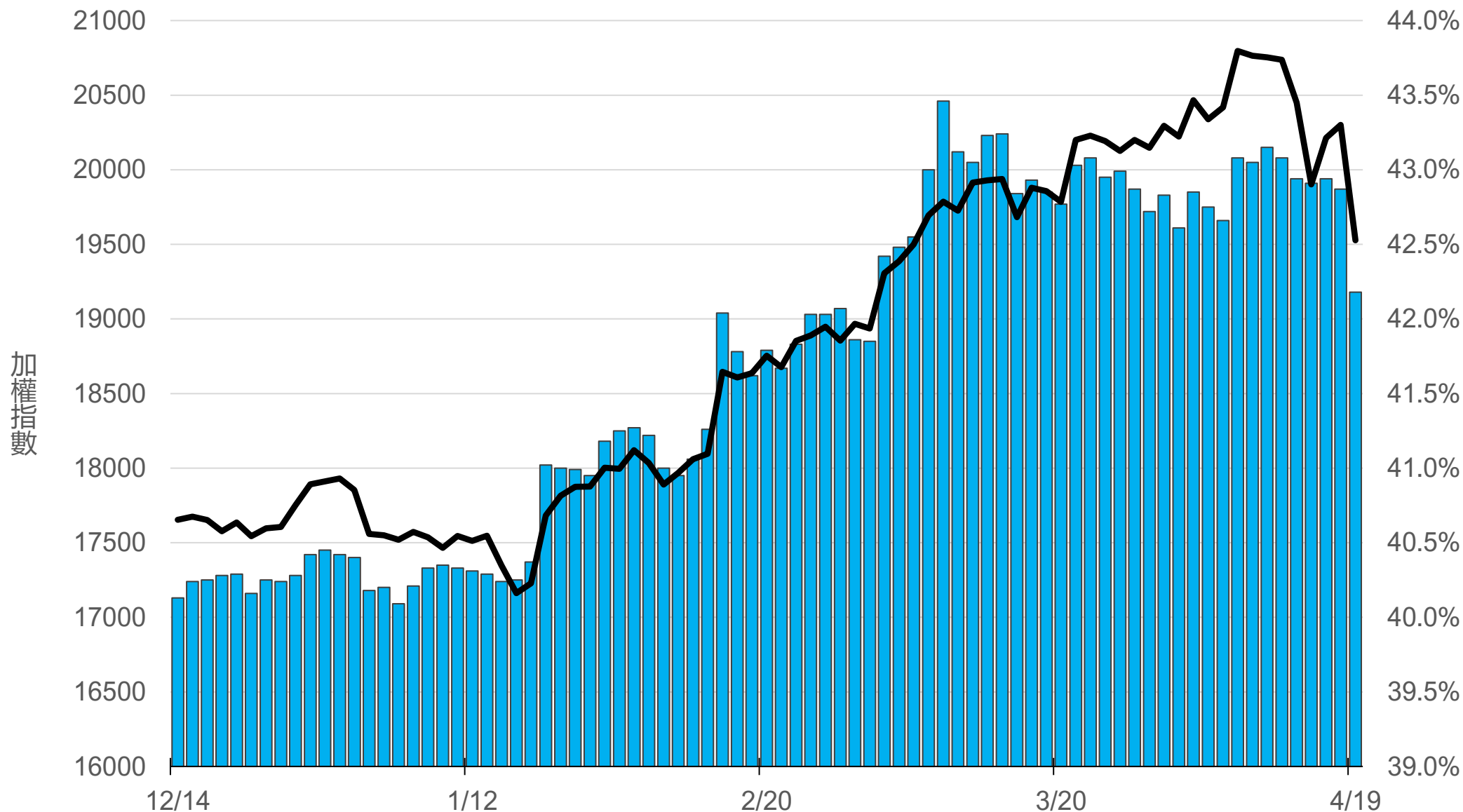
上櫃融券餘額(萬張)

4.1



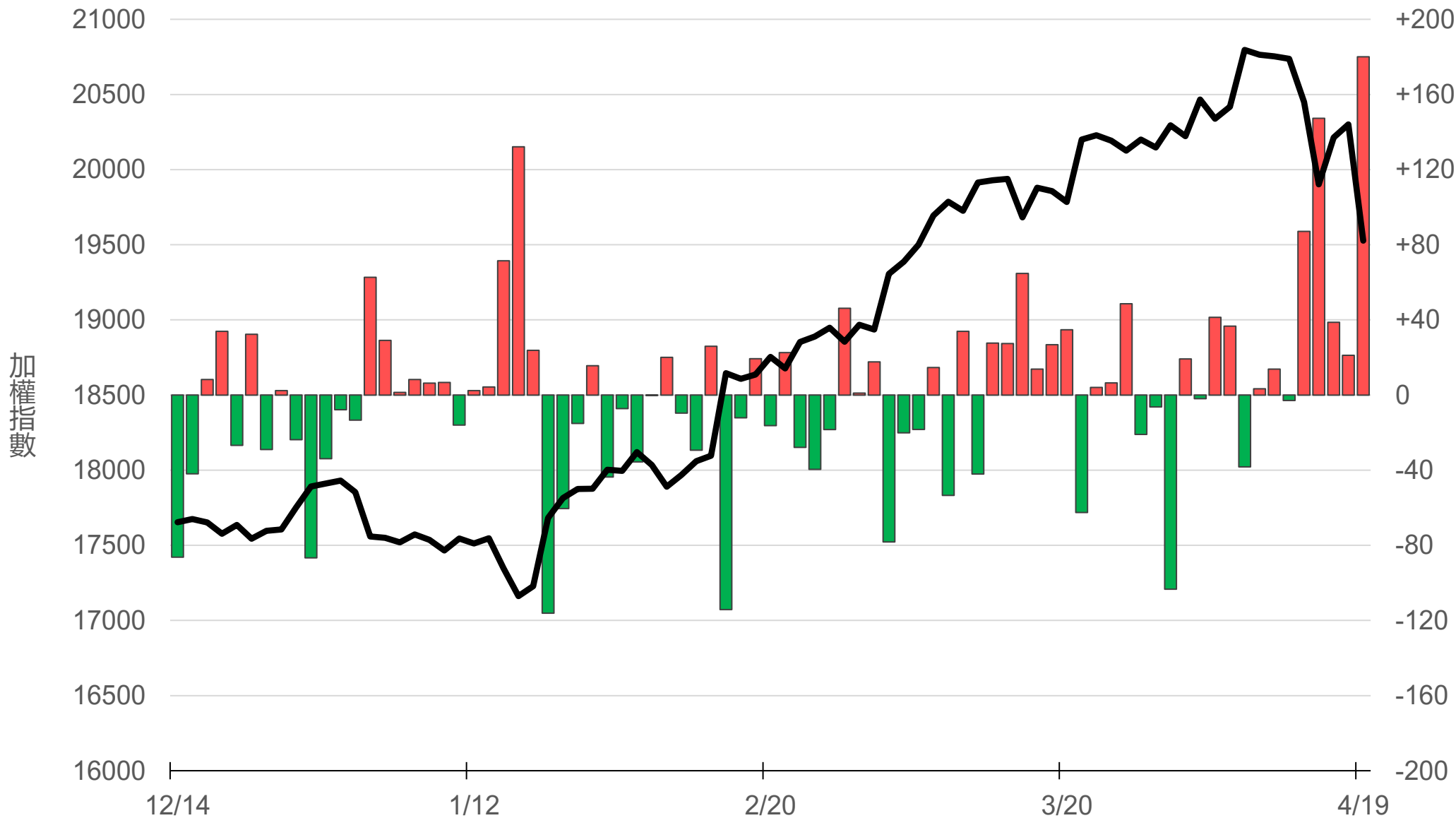
外資持股市值佔總市值%

42.18%



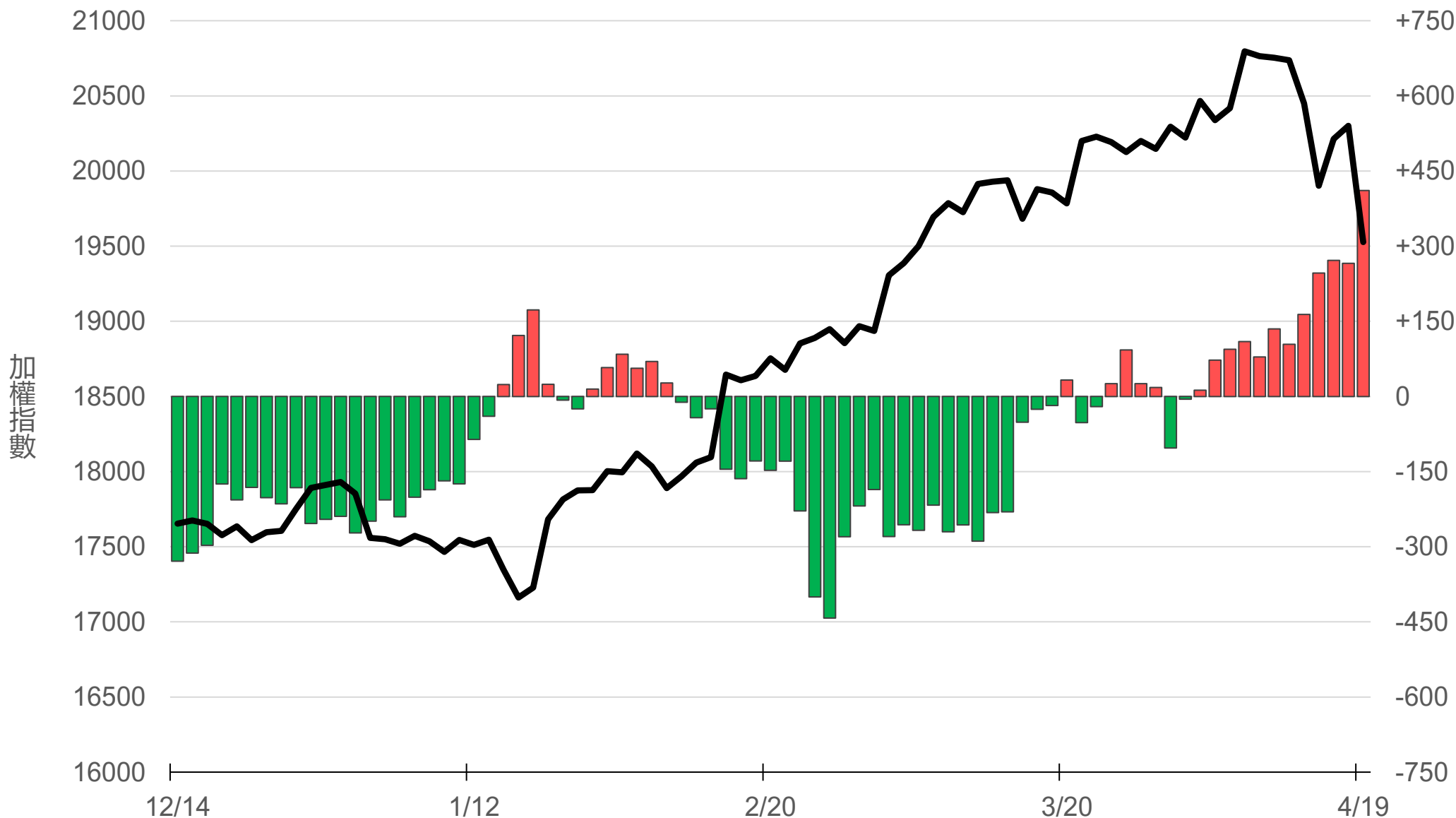
八大行庫買賣超(億元)

+180.08



八大近20日累計買賣超(億元)

411.2



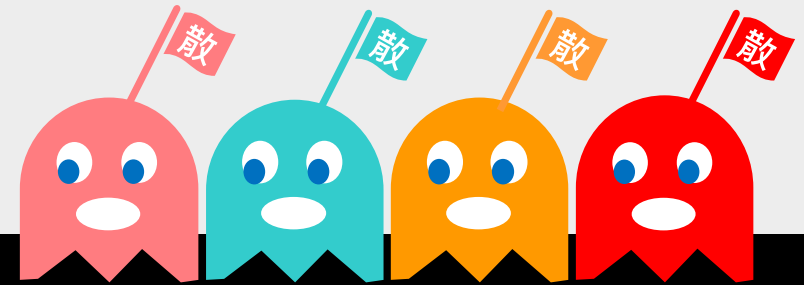
原型期貨ETF (單位: 張, 新台幣億元)

商品	收盤	漲跌	漲跌幅	成交量	金額	市值
元大黃金 (00635U)	28.52	+0.16 ↑	0.56%	3131	0.90	8.1
元大石油 (00642U)	18.88	+0.43 ↑	2.33%	12540	2.38	23.8
元大白銀 (00738U)	26.25	-0.16 ↓	0.61%	1988	0.53	13.9
元大美元指數 (00682U)	21.45	+0.04 ↑	0.19%	49	0.01	1.2
街口黃豆 (00693U)	23.23	-0.12 ↓	0.51%	249	0.06	6.4
街口銅 (00763U)	27.35	+0.41 ↑	1.52%	1240	0.34	6.0

槓桿及反向型期貨ETF (單位：張，新台幣億元)

商品	收盤	漲跌	漲跌幅	成交量	金額	市值
元大黃金正2 (00708L)	35.86	+0.30 ↑	0.84%	4483	1.63	9.3
元大黃金反1 (00674R)	10.43	-0.03 ↓	0.29%	1413	0.15	5.1
元大石油反1 (00673R)	7.06	-0.13 ↓	1.81%	44257	3.10	70.6
元大日圓正2 (00706L)	6.41	-0.02 ↓	0.31%	12258	0.79	45.4
元大日圓反1 (00707R)	29.25	-0.13 ↓	0.44%	10	0.00	2.0
元大美元指數正2 (00683L)	23.50	+0.18 ↑	0.77%	195	0.05	4.8
元大美元指數反1 (00684R)	15.19	-0.04 ↓	0.26%	44	0.01	1.0
街口布蘭特正2 (00715L)	18.31	+0.64 ↑	3.62%	54033	9.97	40.3

台 指 期 晨 報



永豐期貨股份有限公司 | 台北市重慶南路一段2號8樓 | 02-2381-1799 | 111年金管期總字第007號 | 顧問事業部

本研究報告純屬研究性質僅供參考，不保證其完整性及精確性，報告內容具時效性，邇後若有變更，本公司將不做預告或主動更新。交易人決策時應衡量自身需求與交易風險，並就交易結果自行負責，本公司恕不負任何法律責任，亦不作任何保證。未經授權，禁止任何形式抄襲、引用或轉載。