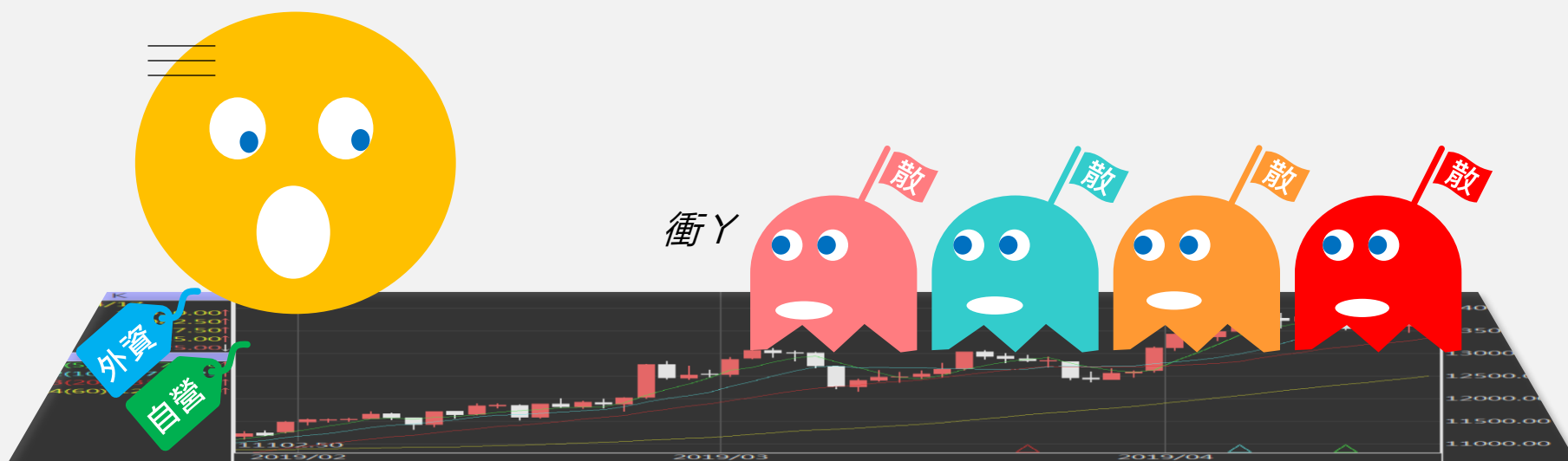


# 台指期晨報

永豐期貨顧問事業部編製



# 夜盤期權籌碼 (單日交易淨部位, 單位: 口/億元)

	大台 (口數)	小台 (口數)	大台 +小台/4	Call (口數)	Put (口數)	Call (金額)	Put (金額)
外資	-4521	-15240	-8331	-1072	-312	-0.136	+0.015
投信	0	0	0	0	0	0	0
自營	+200	-4619	-954.75	-9062	-4749	+0.058	+0.105
合計	-4321	-19859	-9285.75	-10134	-5061	-0.078	+0.120

# 歐美收盤行情表

標的	收盤	漲跌	漲跌幅	今年以來	0% (52週低)	↔	100% (52週高)
道瓊指數	37775.38	+22.07	+0.06%	+0.2%			72%
標普五百	5011.12	-11.09	-0.22%	+5.1%			79%
那斯達克	15601.5	-81.87	-0.52%	+3.9%			80%
費城半導	4491.7	-75.61	-1.66%	+7.6%			69%
羅素2000	1942.9576	-4.99	-0.26%	-4.1%			62%
美元指數	106.16	+0.20	+0.19%	+4.8%			85%
VIX指數	18	-0.21	-1.15%	+44.6%			55%
時報金融	7877.05	+29.06	+0.37%	+1.9%			80%
法國CAC	8023.26	+41.75	+0.52%	+6.4%			84%
德國DAX	17837.4	+67.38	+0.38%	+6.5%			81%

# 亞洲收盤行情表

標的	收盤	漲跌	漲跌幅	今年以來	0% (52週低)	↔	100% (52週高)
加權指數	20301.2	+87.87	+0.43%	+13.2%			90%
日經指數	38079.7	+117.90	+0.31%	+13.8%			77%
韓國指數	2634.7	+50.52	+1.95%	-0.8%			71%
上證指數	3074.2246	+2.84	+0.09%	+3.3%			56%
恆生指數	16385.87	+134.03	+0.82%	-3.9%	27%		
海峽指數	3187.66	+32.97	+1.05%	-1.6%	42%		
印度指數	21995.85	-152.05	-0.69%	+1.2%			85%
印尼指數	7175.24	+12.13	+0.17%	-1.3%			69%
泰國指數	1361.02	-5.92	-0.43%	-3.9%	5%		
越南指數	休市	-	-	+5.6%			63%

# 重要美股表現

標的	收盤	漲跌	漲跌幅	標的	收盤	漲跌	漲跌幅
蘋果	167.04	-0.96	-0.57%	高通	161.44	-2.88	-1.75%
亞馬遜	179.22	-2.06	-1.14%	美光	111.93	-4.40	-3.78%
谷歌	156.01	+0.54	+0.35%	特斯拉	149.93	-5.52	-3.55%
臉書	501.8	+7.63	+1.54%	美孚石油	118.52	-0.11	-0.09%
奈飛	610.56	-3.13	-0.51%	太陽能源	2.26	-0.05	-2.16%
微軟	404.27	-7.57	-1.84%	沃爾瑪	59.26	-0.39	-0.65%
英特爾	35.04	-0.64	-1.79%	家得寶	332.89	+0.06	+0.02%
台積電A	132.27	-6.76	-4.86%	耐吉	95.74	+0.90	+0.95%
輝達	846.71	+6.36	+0.76%	摩根大通	181.25	+1.17	+0.65%
德州儀器	163.67	-2.03	-1.23%	輝瑞製藥	25.39	-0.03	-0.12%

# 台灣期交所夜盤行情表

商品	月份	收盤	漲跌	漲跌幅	成交量	合約歷史高	合約歷史低
台指	05	19998	-355 ↓	1.74%	130556	20918	18754
	06	19995	-357 ↓	1.75%	1811	20909	16016
小台指	W4	19977	-365 ↓	1.79%	1125	20884	19817
	W1	19990	-356 ↓	1.75%	241	20424	19927
	05	19995	-358 ↓	1.76%	278509	20915	18739
電子	05	1042	-25 ↓	2.34%	572	1100.4	1034.95
	06	1042	-24.95 ↓	2.34%	11	1097.8	1038
小電子	05	1039.15	-27.85 ↓	2.61%	3451	1101.1	970.1
	06	1038.4	-28.55 ↓	2.68%	112	1094.7	780.85

# 台灣期交所夜盤行情表

商品	月份	收盤	漲跌	漲跌幅	成交量	合約歷史高	合約歷史低
道瓊	06	38006	-104 ↓	0.27%	1187	40305	34554
	09	38350	-151 ↓	0.39%	57	40680	38200
標普500	06	5054.5	-28.5 ↓	0.56%	121	5330	4783
	09	5120	-18 ↓	0.35%	8	5385.75	5116.5
那斯達克	06	17560	-208 ↓	1.17%	2818	18710	14600
	09	17805	-188 ↓	1.04%	40	18925	17800
黃金	04	2388.8	+10.7 ↑	0.45%	47	2435.9	2012.9
	06	2395.5	-2.3 ↓	0.10%	7	2441.8	2064
台幣黃金	04	9380.5	+34 ↑	0.36%	33	9529.5	7595
	06	9443	+66.5 ↑	0.71%	50	9579	7799
布蘭特	06	2843.5	+16.5 ↑	0.58%	112	2969	2520
	07	2801	+2.5 ↑	0.09%	185	2939	2738

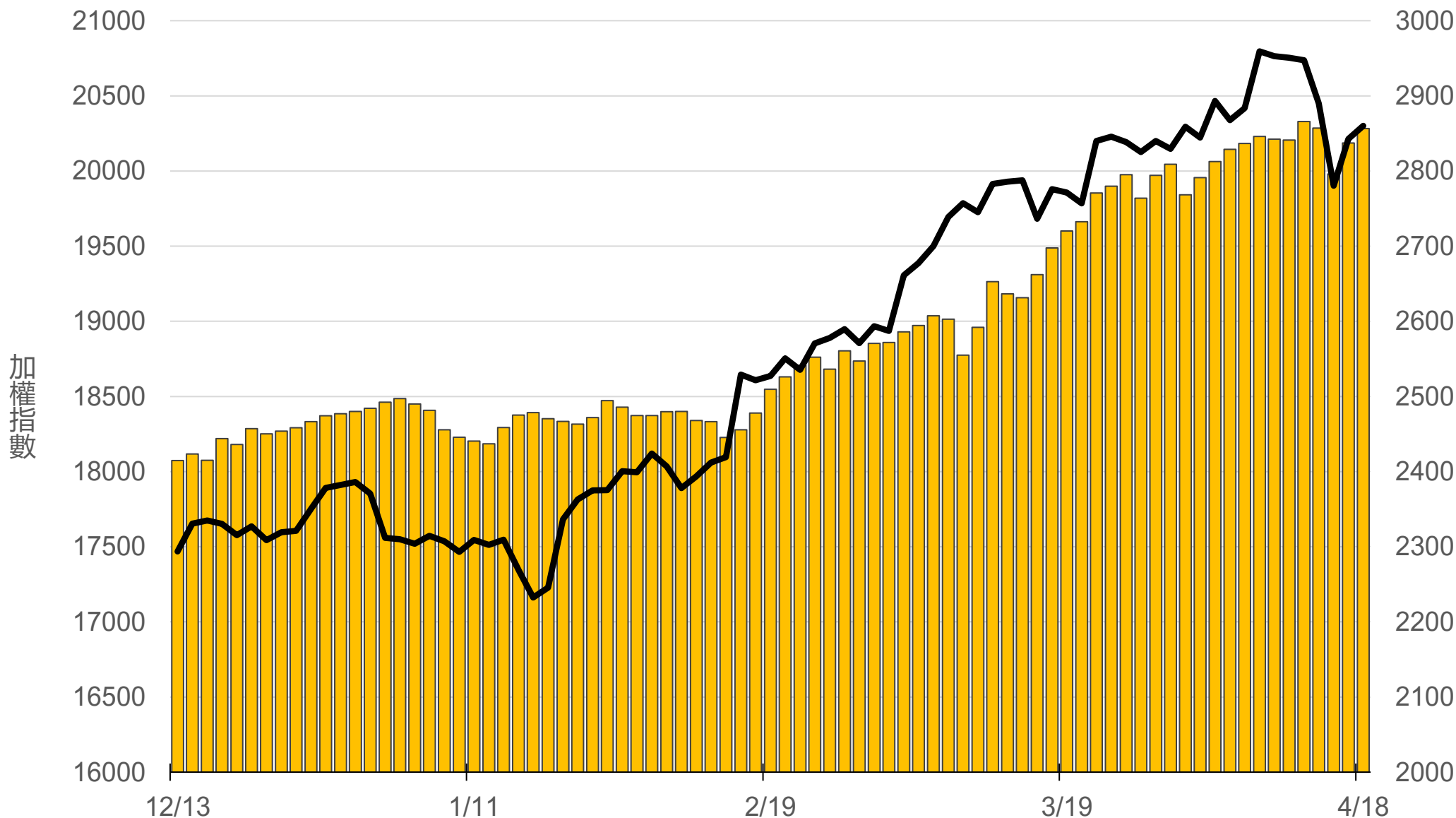
# 台灣期交所夜盤行情表

商品	月份	收盤	漲跌	漲跌幅	成交量	合約歷史高	合約歷史低	
歐元	06	1.068	-0.0032	↓	0.30%	4	1.1202	1.064
	09	-	-	▪	-	-	1.0935	1.0703
日圓	06	153.27	+0.39	↑	0.26%	137	153.27	137.81
	09	-	-	▪	-	-	151.17	146.45
英鎊	06	-	-	▪	-	-	1.289	1.2422
	09	-	-	▪	-	-	1.2812	1.2451
澳幣	06	-	-	▪	-	-	0.6867	0.6415
	09	-	-	▪	-	-	0.6662	0.652
大美人	05	-	-	▪	-	-	7.2375	7.1999
	06	-	-	▪	-	-	7.2261	6.9654
小美人	05	-	-	▪	-	-	7.2759	7.2213
	06	-	-	▪	-	-	7.2466	6.9473



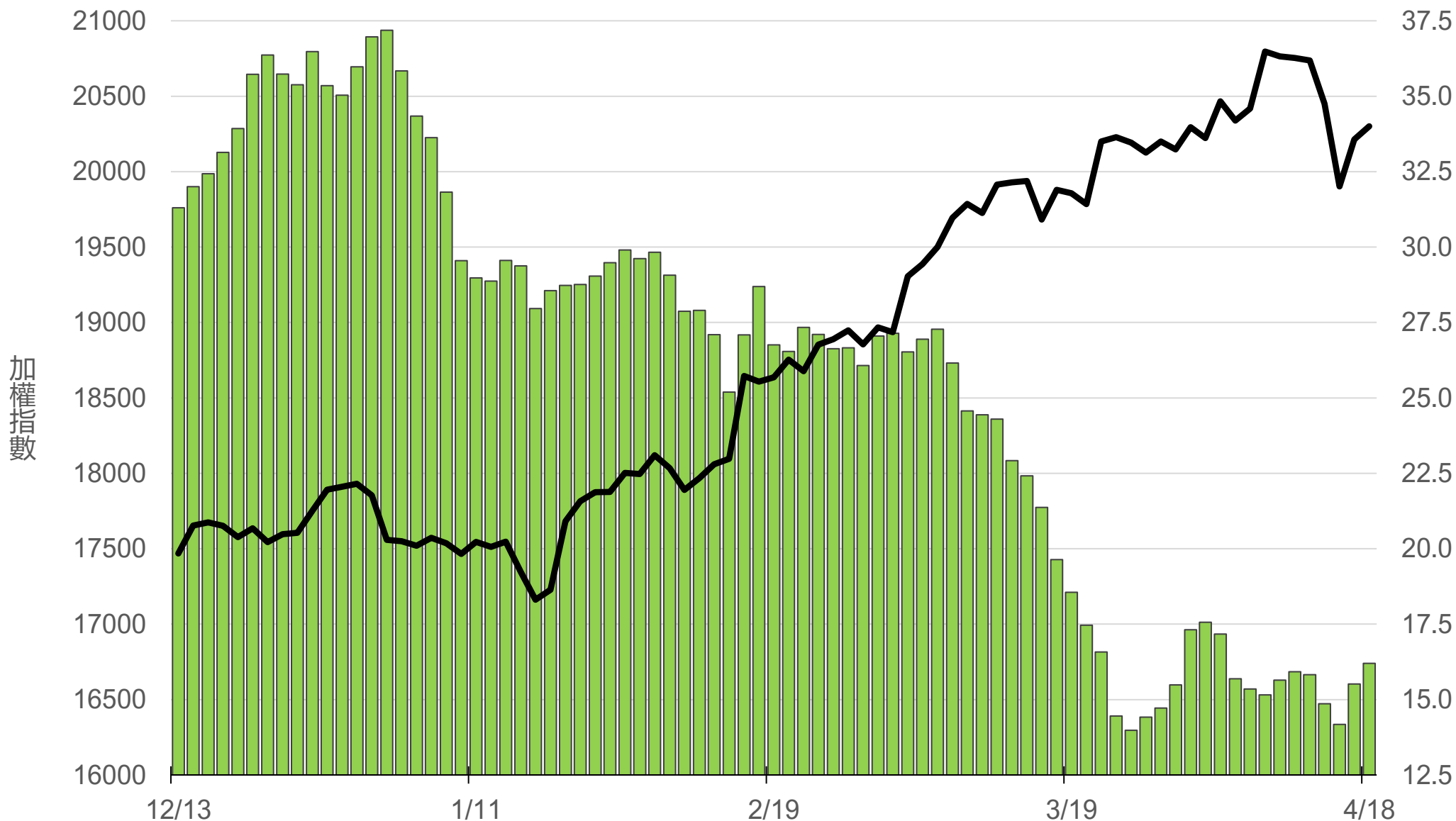
# 上市融資餘額(億元)

# 2856.4



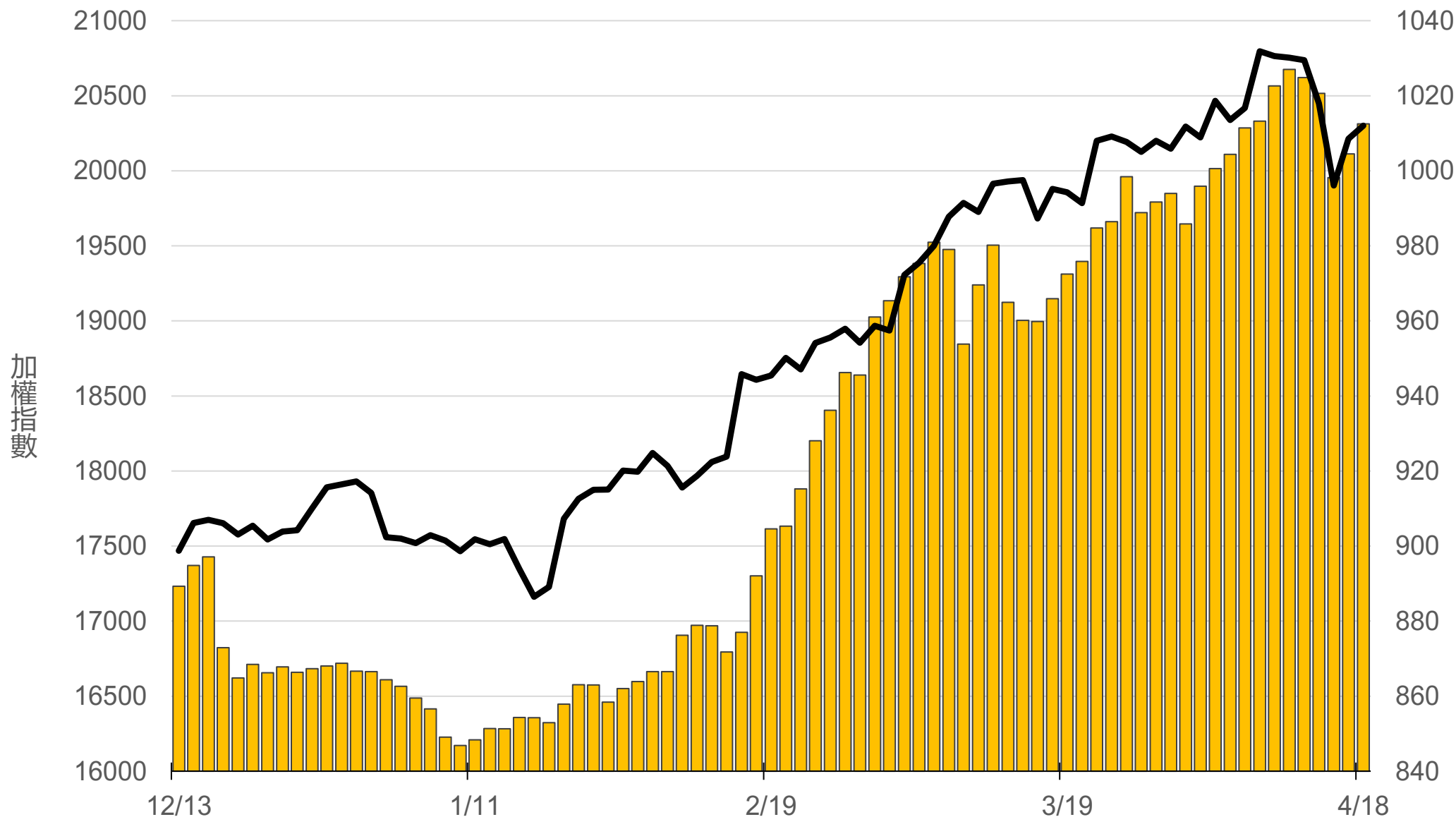
# 上市融券餘額(萬張)

# 16.2



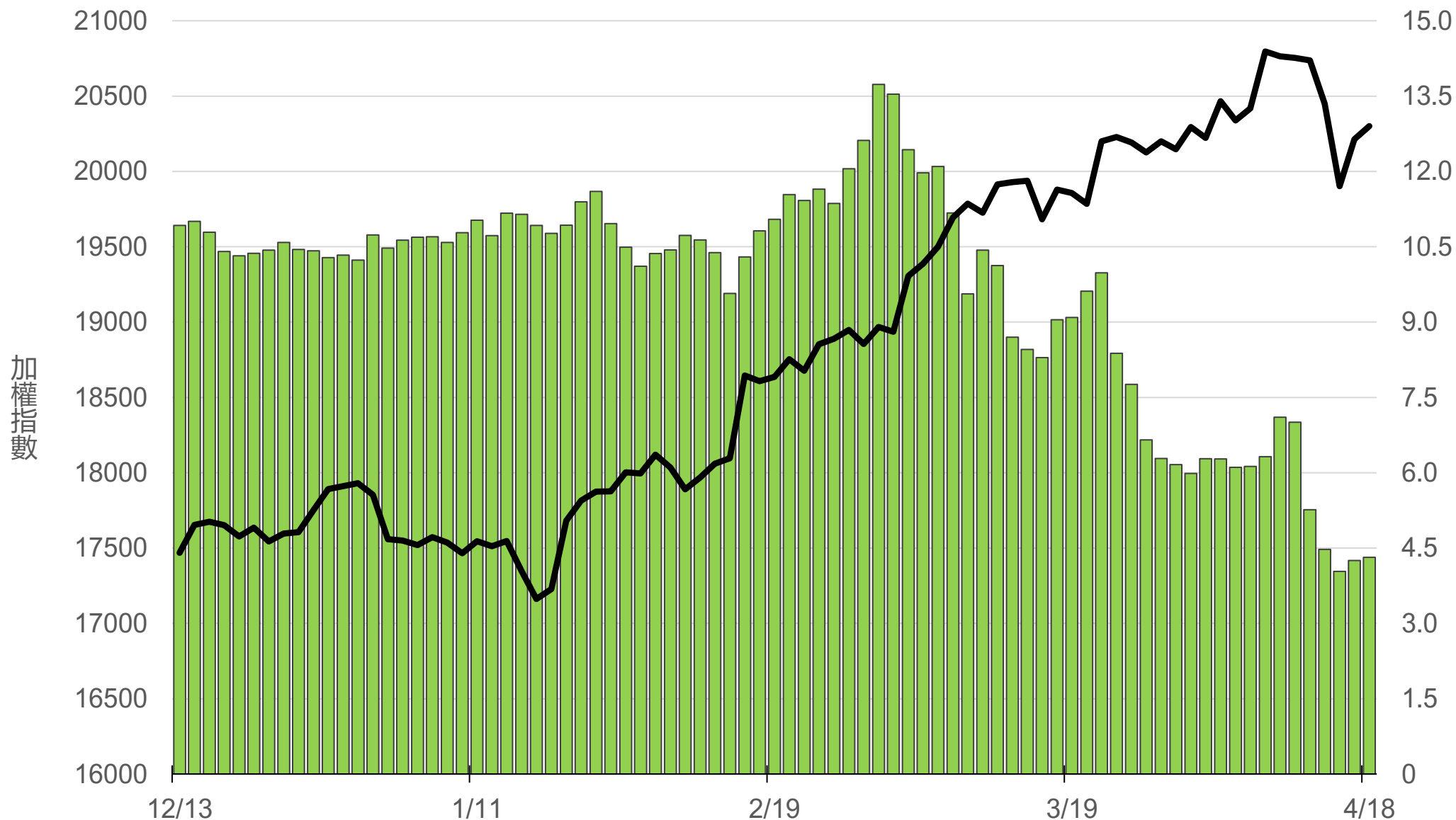
# 上櫃融資餘額(億元)

# 1012.5



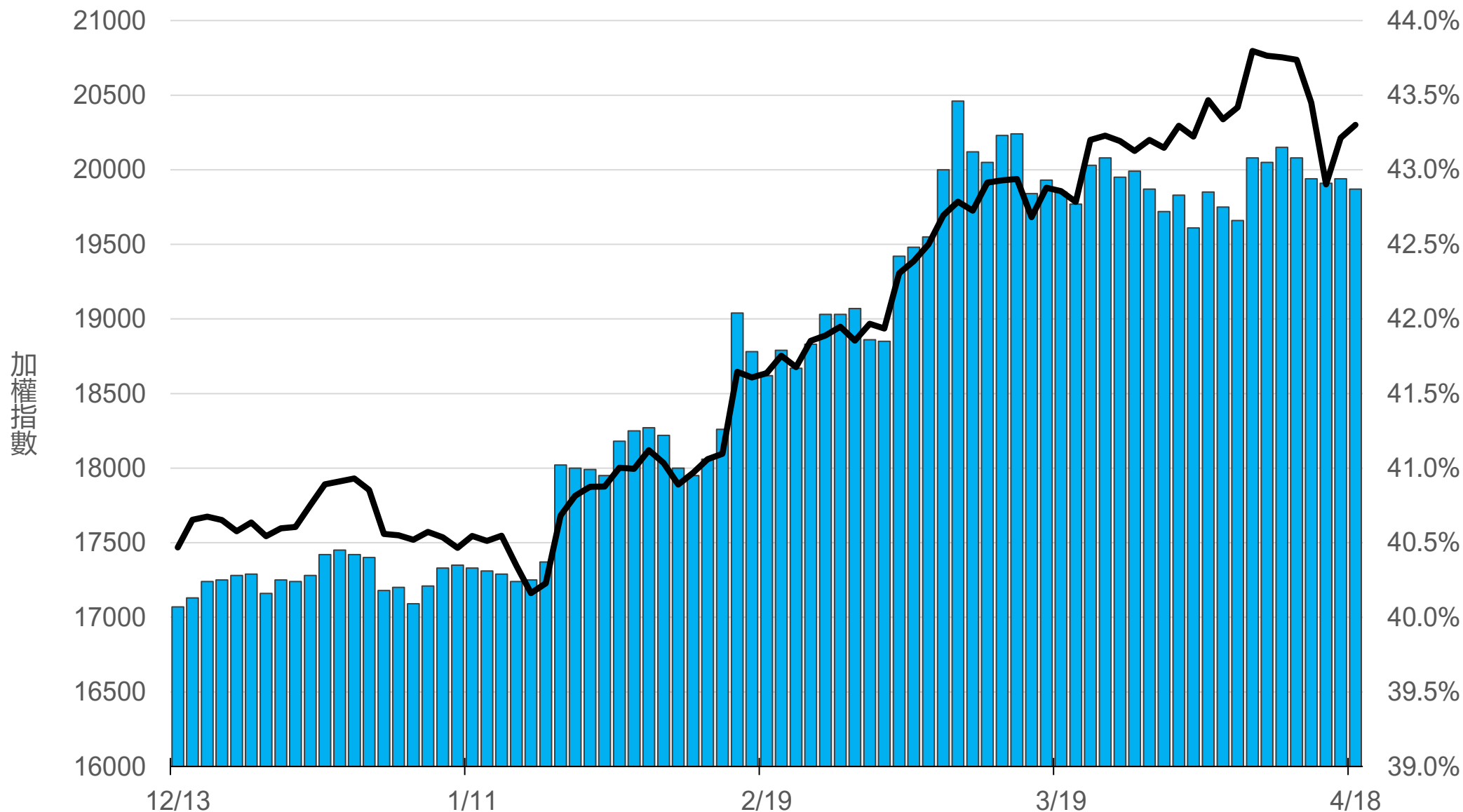
# 上櫃融券餘額(萬張)

# 4.3



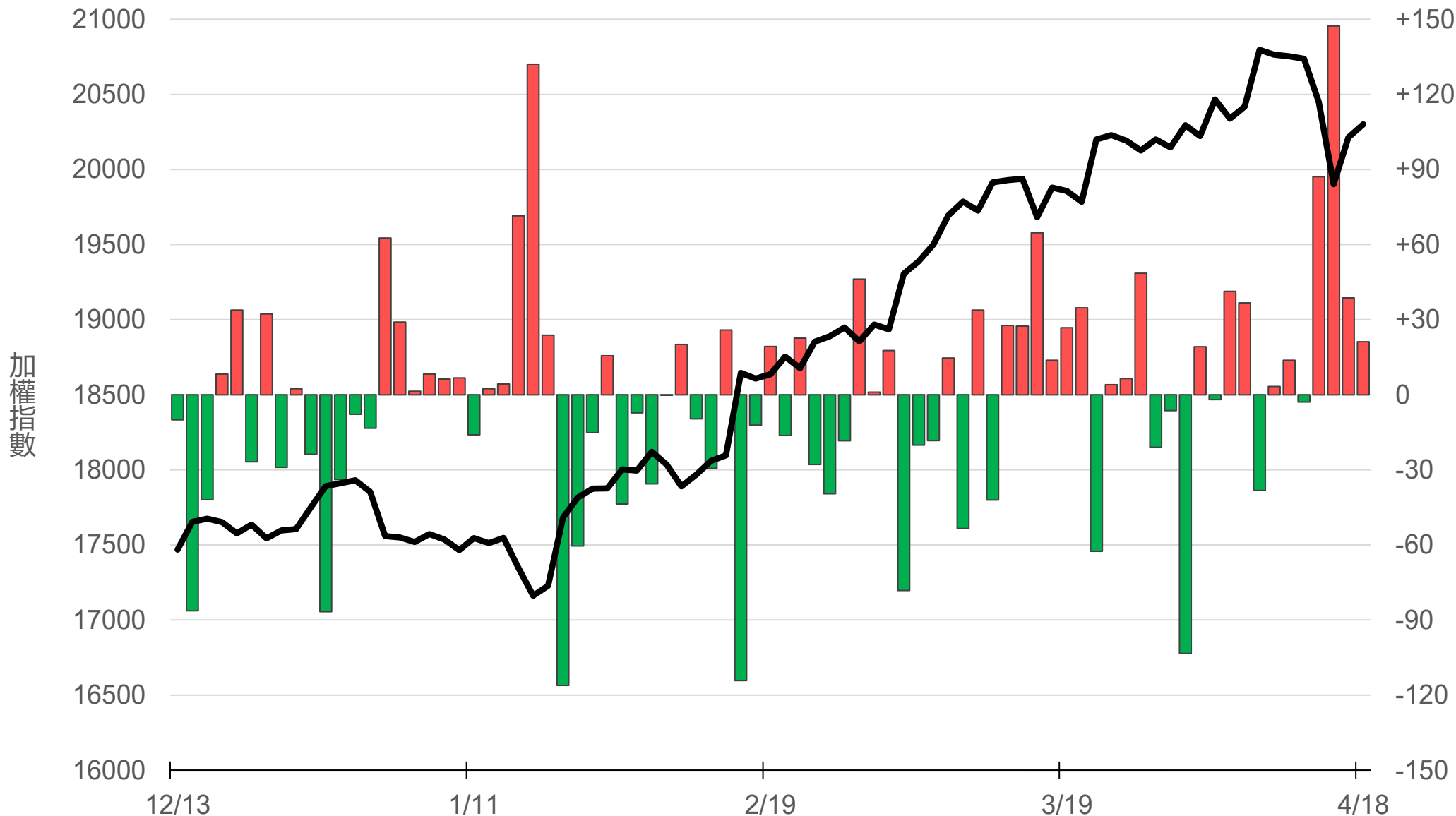
# 外資持股市值佔總市值%

# 42.87%



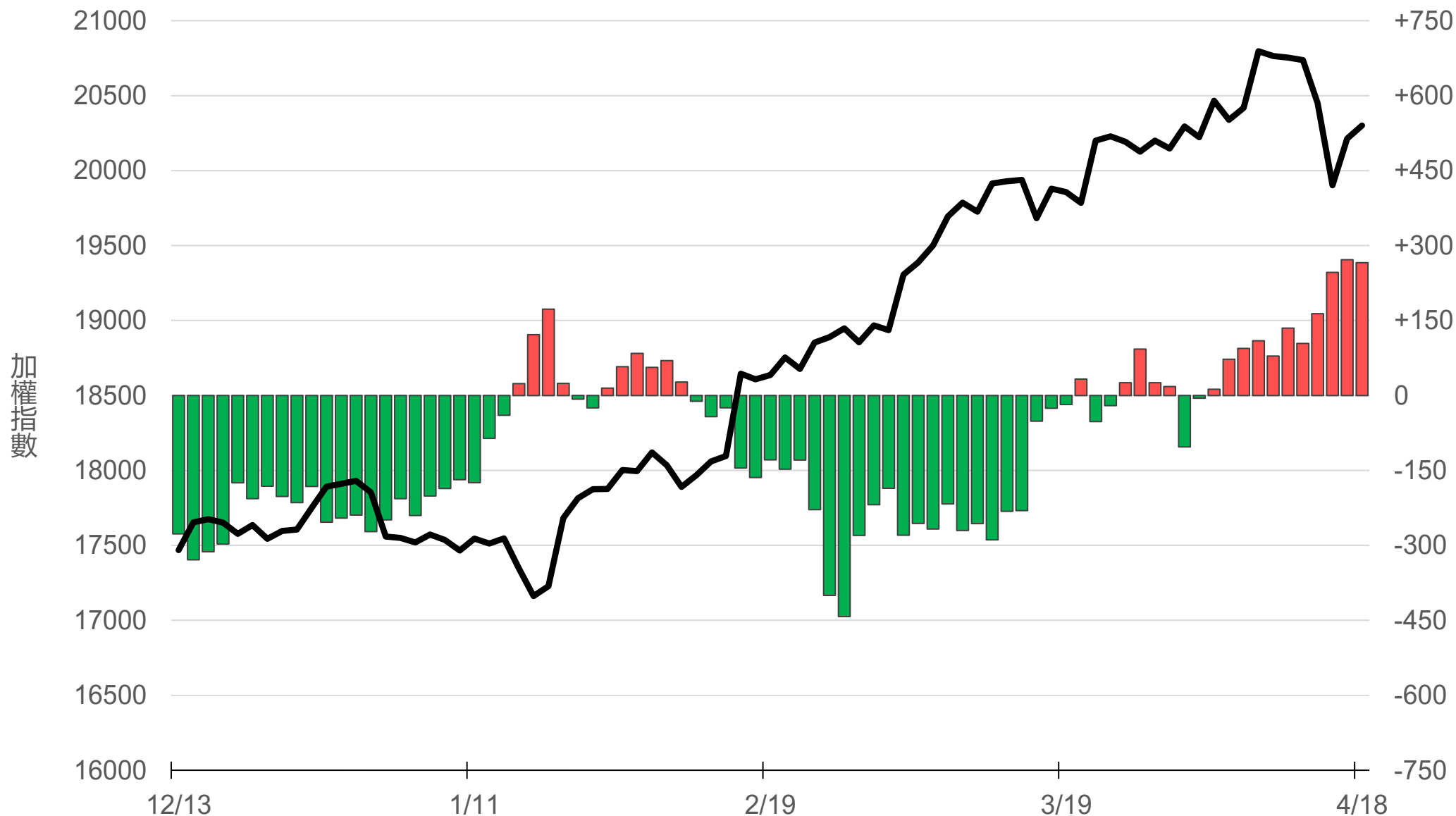
# 八大行庫買賣超(億元)

## +21.15



# 八大近20日累計買賣超(億元)

# 265.9



# 原型期貨ETF (單位: 張, 新台幣億元)

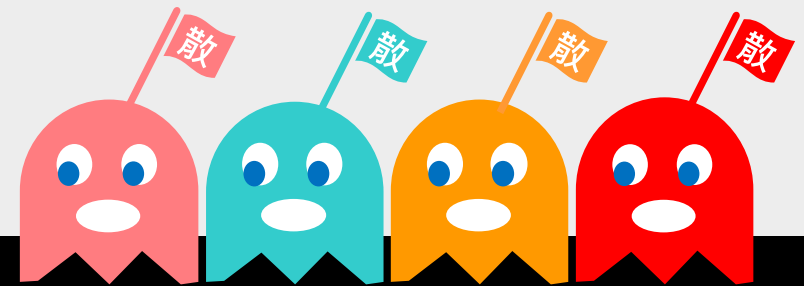
商品	收盤	漲跌	漲跌幅	成交量	金額	市值
元大黃金 (00635U)	28.36	-0.07 ↓	0.25%	1596	0.45	8.1
元大石油 (00642U)	18.45	-0.46 ↓	2.43%	4013	0.74	23.2
元大白銀 (00738U)	26.41	+0.11 ↑	0.42%	727	0.19	13.9
元大美元指數 (00682U)	21.41	-0.07 ↓	0.33%	95	0.02	1.2
街口黃豆 (00693U)	23.35	+0.05 ↑	0.21%	241	0.06	6.5
街口銅 (00763U)	26.94	+0.36 ↑	1.35%	332	0.09	5.9



# 槓桿及反向型期貨ETF (單位：張，新台幣億元)

商品	收盤	漲跌	漲跌幅	成交量	金額	市值
元大黃金正2 (00708L)	35.56	-0.20 ↓	0.56%	1096	0.39	9.3
元大黃金反1 (00674R)	10.46	+0.02 ↑	0.19%	429	0.04	5.1
元大石油反1 (00673R)	7.19	+0.14 ↑	1.99%	21275	1.53	71.9
元大日圓正2 (00706L)	6.43	+0.03 ↑	0.47%	5059	0.33	46.0
元大日圓反1 (00707R)	29.38	-0.04 ↓	0.14%	1	0.00	2.0
元大美元指數正2 (00683L)	23.32	-0.23 ↓	0.98%	849	0.20	4.8
元大美元指數反1 (00684R)	15.23	+0.04 ↑	0.26%	0	0.00	1.0
街口布蘭特正2 (00715L)	17.67	-0.84 ↓	4.54%	18272	3.22	39.0

# 台 指 期 晨 報



永豐期貨股份有限公司 | 台北市重慶南路一段2號8樓 | 02-2381-1799 | 111年金管期總字第007號 | 顧問事業部

本研究報告純屬研究性質僅供參考，不保證其完整性及精確性，報告內容具時效性，邇後若有變更，本公司將不做預告或主動更新。交易人決策時應衡量自身需求與交易風險，並就交易結果自行負責，本公司恕不負任何法律責任，亦不作任何保證。未經授權，禁止任何形式抄襲、引用或轉載。