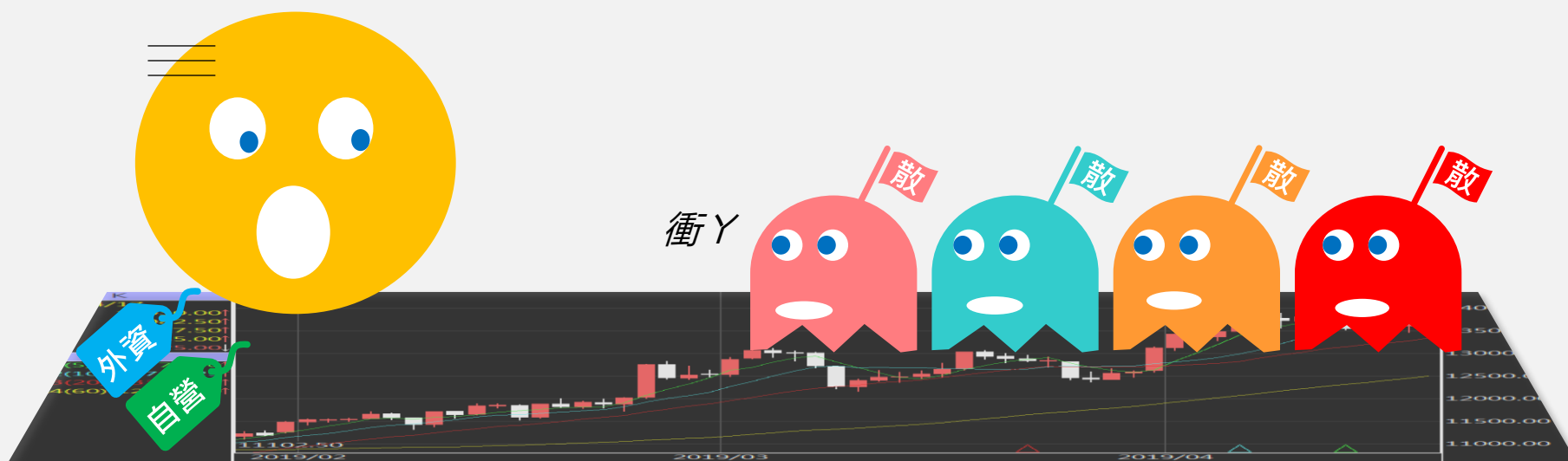


台指期晨報

永豐期貨顧問事業部編製



夜盤期權籌碼 (單日交易淨部位, 單位: 口/億元)

	大台 (口數)	小台 (口數)	大台 +小台/4	Call (口數)	Put (口數)	Call (金額)	Put (金額)
外資	-123	-6606	-1774.5	+310	+437	-0.015	+0.027
投信	0	0	0	0	0	0	0
自營	+86	-243	+25.25	+4353	+6175	-0.357	-0.062
合計	-37	-6849	-1749.25	+4663	+6612	-0.372	-0.036

歐美收盤行情表

標的	收盤	漲跌	漲跌幅	今年以來	0% (52週低)	↔	100% (52週高)
道瓊指數	37753.31	-45.66	-0.12%	+0.2%			72%
標普五百	5022.21	-29.20	-0.58%	+5.3%			80%
那斯達克	15683.37	-181.88	-1.15%	+4.5%			82%
費城半導	4567.3	-153.23	-3.25%	+9.4%			72%
羅素2000	1947.9466	-19.53	-0.99%	-3.9%			63%
美元指數	105.92	-0.42	-0.39%	+4.5%			82%
VIX指數	18.21	-0.19	-1.03%	+46.3%			57%
時報金融	7847.99	+27.63	+0.35%	+1.5%			76%
法國CAC	7981.51	+48.90	+0.62%	+5.8%			82%
德國DAX	17770.02	+3.79	+0.02%	+6.1%			80%

亞洲收盤行情表

標的	收盤	漲跌	漲跌幅	今年以來	0% (52週低)	↔	100% (52週高)
加權指數	20213.33	+311.37	+1.56%	+12.7%			88%
日經指數	37961.8	-509.40	-1.32%	+13.4%			76%
韓國指數	2584.18	-25.45	-0.98%	-2.7%			61%
上證指數	3071.3806	+64.31	+2.14%	+3.2%			56%
恆生指數	16251.84	+2.87	+0.02%	-4.7%	25%		
海峽指數	3154.69	+9.93	+0.32%	-2.6%	32%		
印度指數	休市	-	-	+1.9%			88%
印尼指數	7163.11	-13.01	-0.18%	-1.5%			67%
泰國指數	1366.94	-29.44	-2.11%	-3.5%	6%		
越南指數	1193.01	-22.67	-1.86%	+5.6%			63%

重要美股表現

標的	收盤	漲跌	漲跌幅	標的	收盤	漲跌	漲跌幅
蘋果	168	-1.38	-0.81%	高通	164.32	-4.26	-2.53%
亞馬遜	181.28	-2.04	-1.11%	美光	116.33	-5.44	-4.47%
谷歌	155.47	+1.07	+0.69%	特斯拉	155.45	-1.66	-1.06%
臉書	494.17	-5.59	-1.12%	美孚石油	118.63	-0.06	-0.05%
奈飛	613.69	-3.83	-0.62%	太陽能源	2.31	0	0
微軟	411.84	-2.74	-0.66%	沃爾瑪	59.65	-0.19	-0.32%
英特爾	35.68	-0.58	-1.60%	家得寶	332.83	-2.00	-0.60%
台積電A	139.03	-0.77	-0.55%	耐吉	94.84	+1.45	+1.55%
輝達	840.35	-33.80	-3.87%	摩根大通	180.08	-0.72	-0.40%
德州儀器	165.7	-1.89	-1.13%	輝瑞製藥	25.42	-0.27	-1.05%

台灣期交所夜盤行情表

商品	月份	收盤	漲跌	漲跌幅	成交量	合約歷史高	合約歷史低
台指	05	20019	-170 ↓	0.84%	78254	20918	18754
	06	20014	-174 ↓	0.86%	699	20909	16016
小台指	W4	19978	-189 ↓	0.94%	269	20884	19817
	W1	19980	-190 ↓	0.94%	100	20218	19935
電子	05	1047.2	-12.1 ↓	1.14%	353	1100.4	1034.95
	06	1051.35	-8.3 ↓	0.78%	2	1097.8	1049
小電子	05	1047.9	-11.4 ↓	1.08%	1475	1101.1	970.1
	06	1047.75	-11.9 ↓	1.12%	39	1094.7	780.85

台灣期交所夜盤行情表

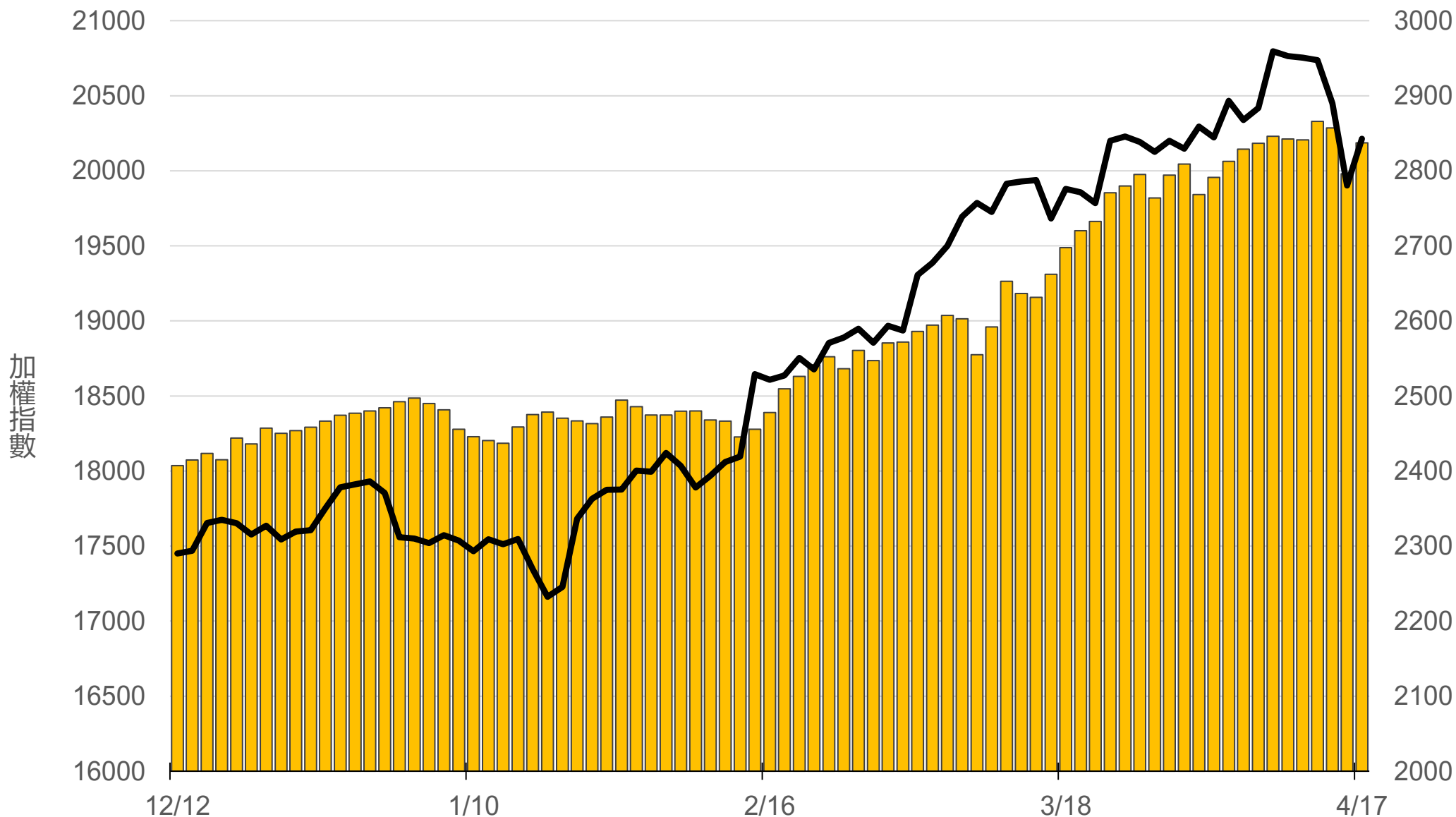
商品	月份	收盤	漲跌	漲跌幅	成交量	合約歷史高	合約歷史低
道瓊	06	38047	-83 ↓	0.22%	1565	40305	34554
	09	38427	-101 ↓	0.26%	24	40680	38200
標普500	06	5071.25	-28.75 ↓	0.56%	88	5330	4783
	09	5128.75	-28 ↓	0.54%	12	5385.75	5127
那斯達克	06	17682	-219 ↓	1.22%	3862	18710	14600
	09	17938	-189 ↓	1.04%	45	18925	17930
黃金	04	2373	-11.8 ↓	0.49%	55	2435.9	2012.9
	06	2394.1	-10 ↓	0.42%	7	2441.8	2064
台幣黃金	04	9333.5	-47.5 ↓	0.51%	27	9529.5	7595
	06	9370	-36 ↓	0.38%	36	9579	7799
布蘭特	06	2840.5	-61.5 ↓	2.12%	22	2969	2520
	07	2810	-76.5 ↓	2.65%	55	2939	2738

台灣期交所夜盤行情表

商品	月份	收盤	漲跌	漲跌幅	成交量	合約歷史高	合約歷史低	
歐元	06	1.0686	+0.0028	↑	0.26%	6	1.1202	1.064
	09	-	-	▪	-	-	1.0935	1.0703
日圓	06	152.72	-0.35	↓	0.23%	21	153.27	137.81
	09	150.91	-0.15	↓	0.10%	4	151.17	146.45
英鎊	06	-	-	▪	-	-	1.289	1.2422
	09	-	-	▪	-	-	1.2812	1.2451
澳幣	06	0.6452	+0.0017	↑	0.26%	9	0.6867	0.6415
	09	-	-	▪	-	-	0.6662	0.652
大美人	05	-	-	▪	-	-	7.2375	7.1999
	06	-	-	▪	-	-	7.2261	6.9654
小美人	05	-	-	▪	-	-	7.2759	7.2213
	06	-	-	▪	-	-	7.2466	6.9473

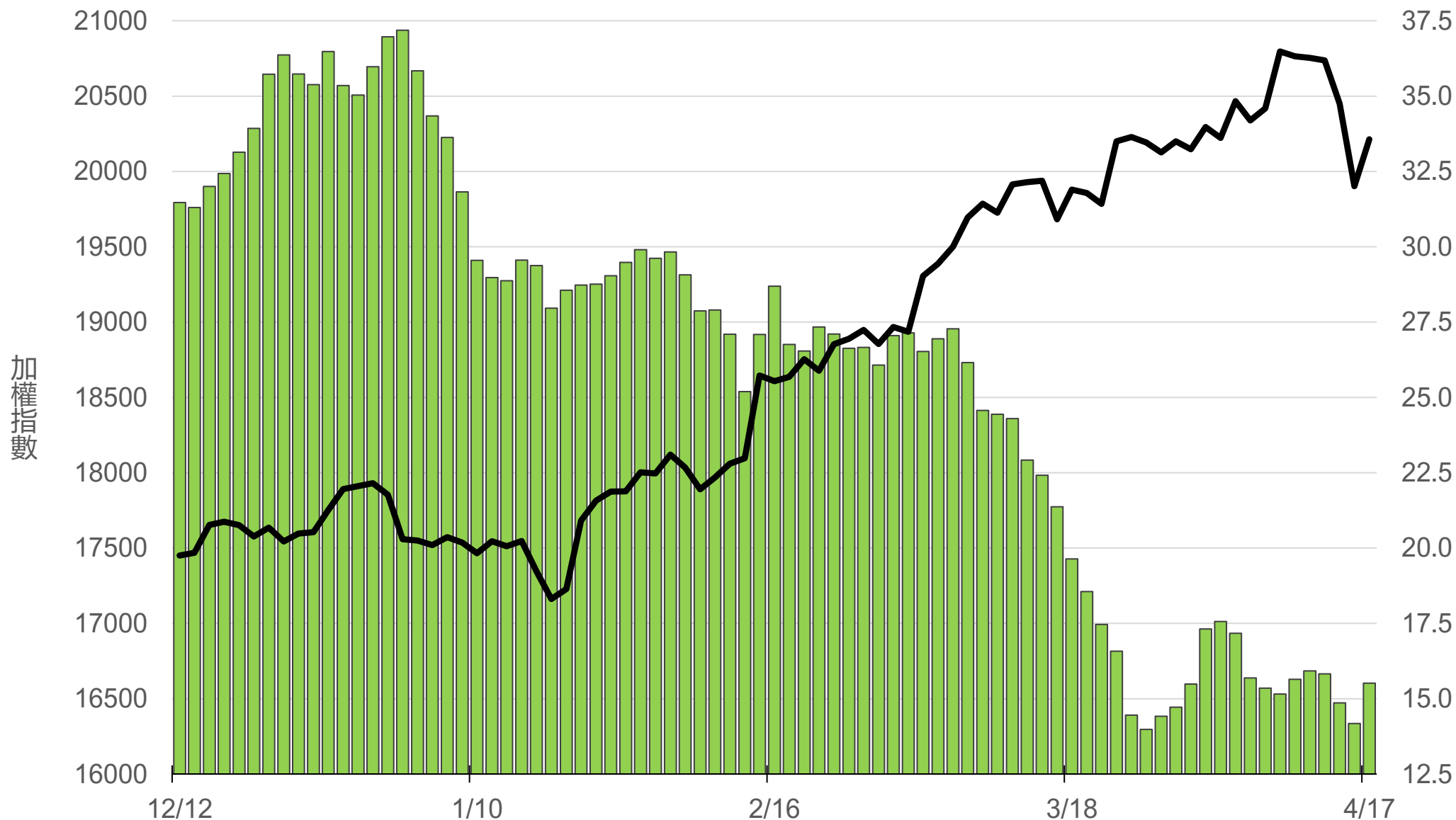
上市融資餘額(億元)

2837.3



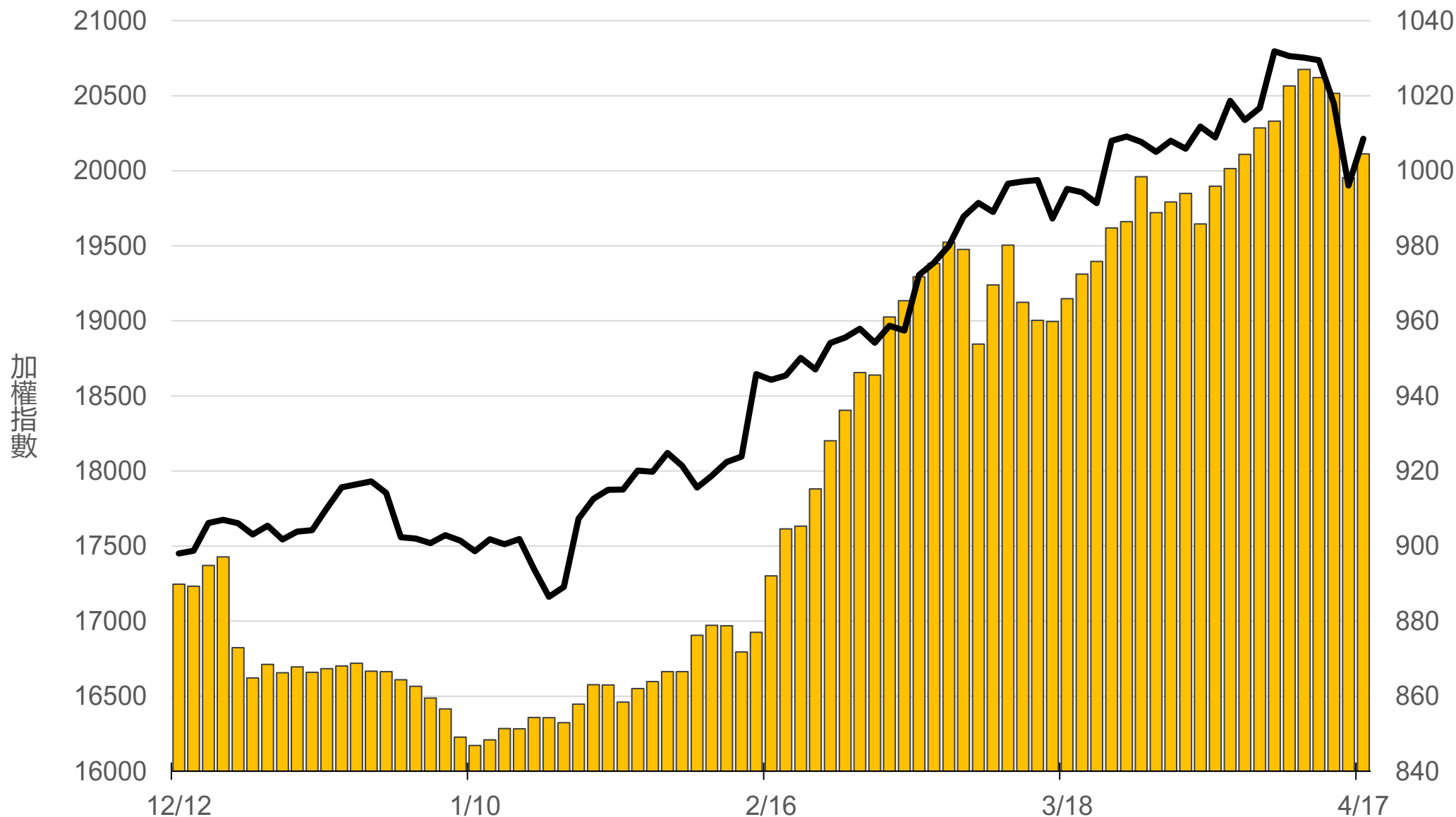
上市融券餘額(萬張)

15.5



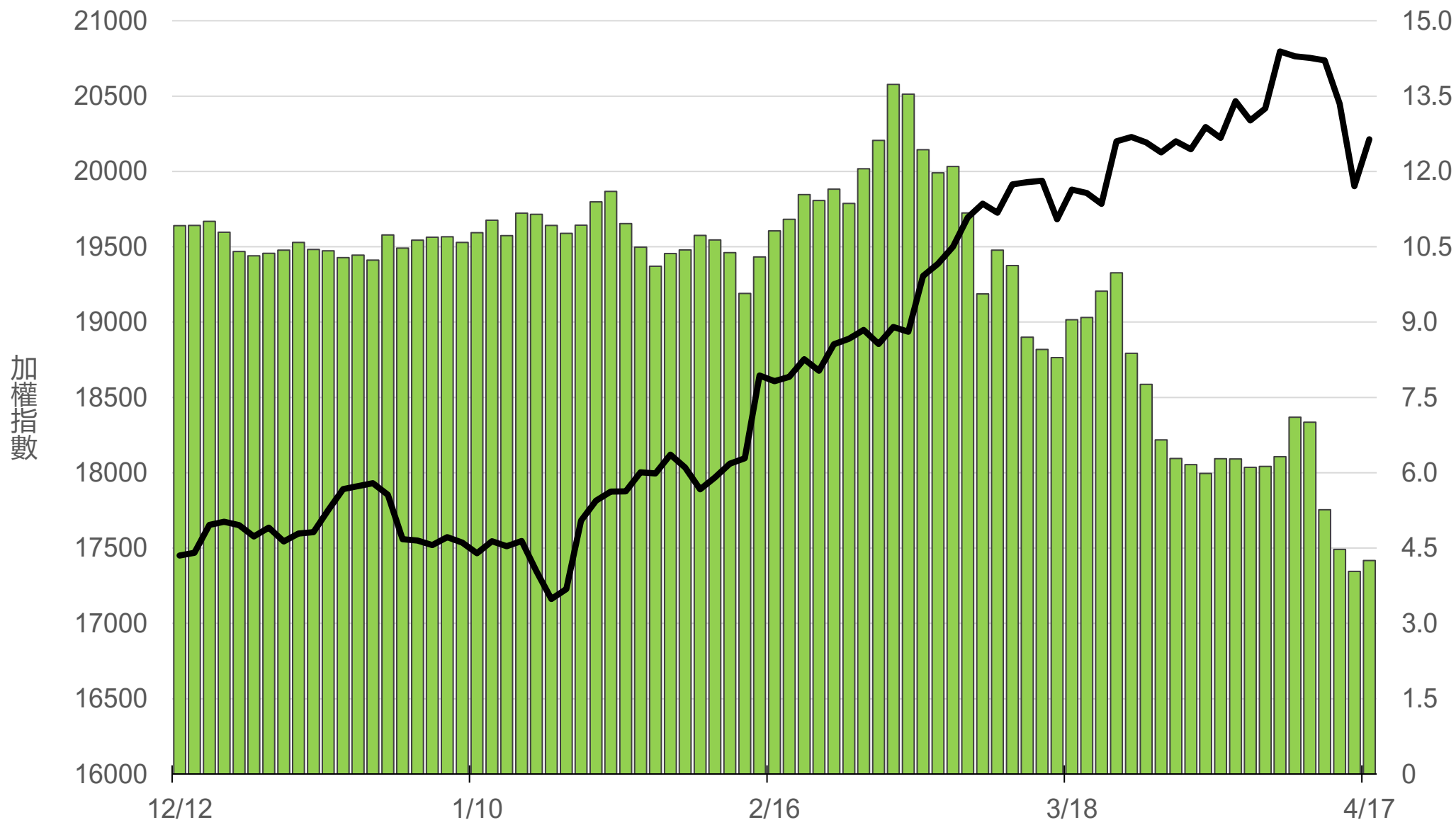
上櫃融資餘額(億元)

1004.5



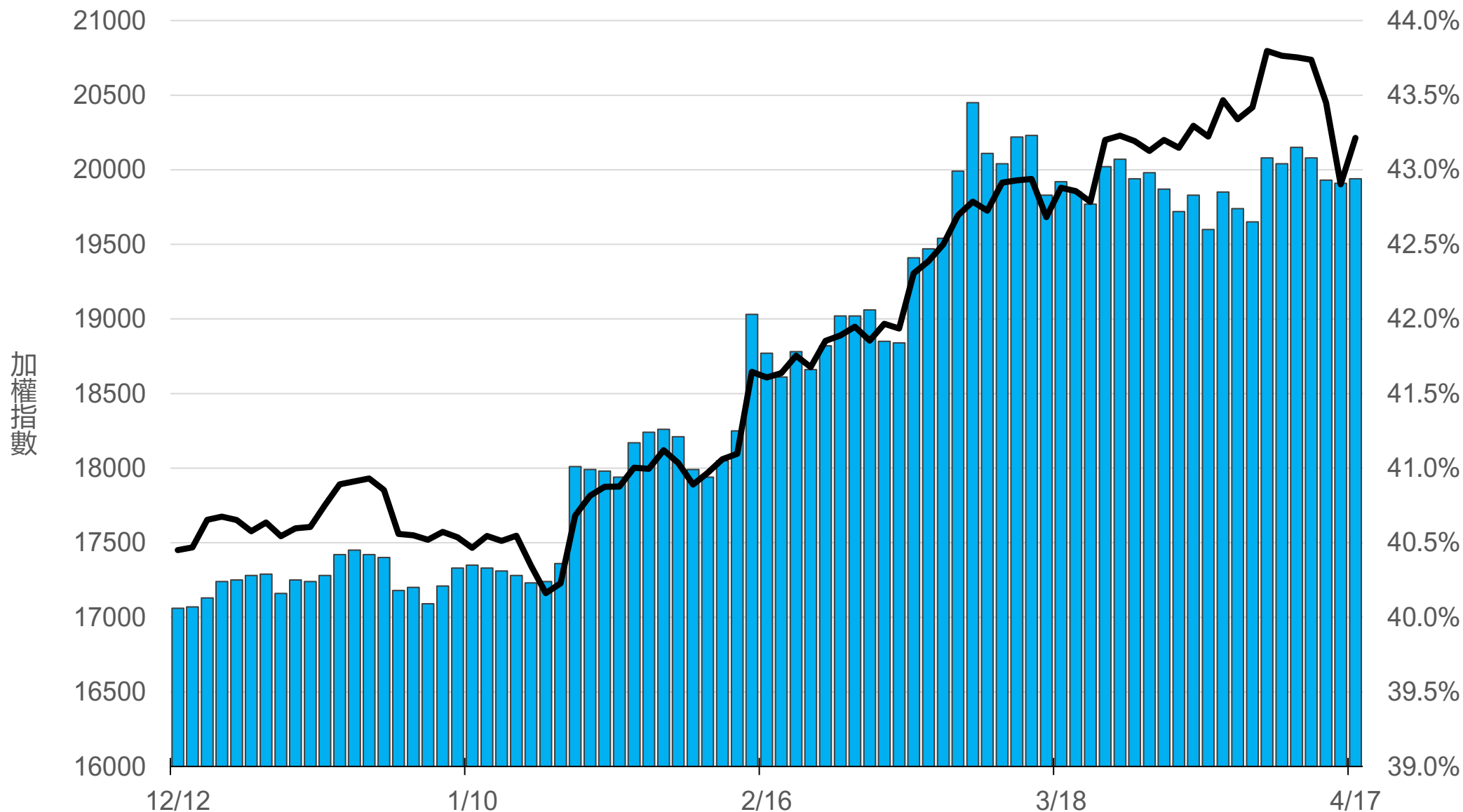
上櫃融券餘額(萬張)

4.3



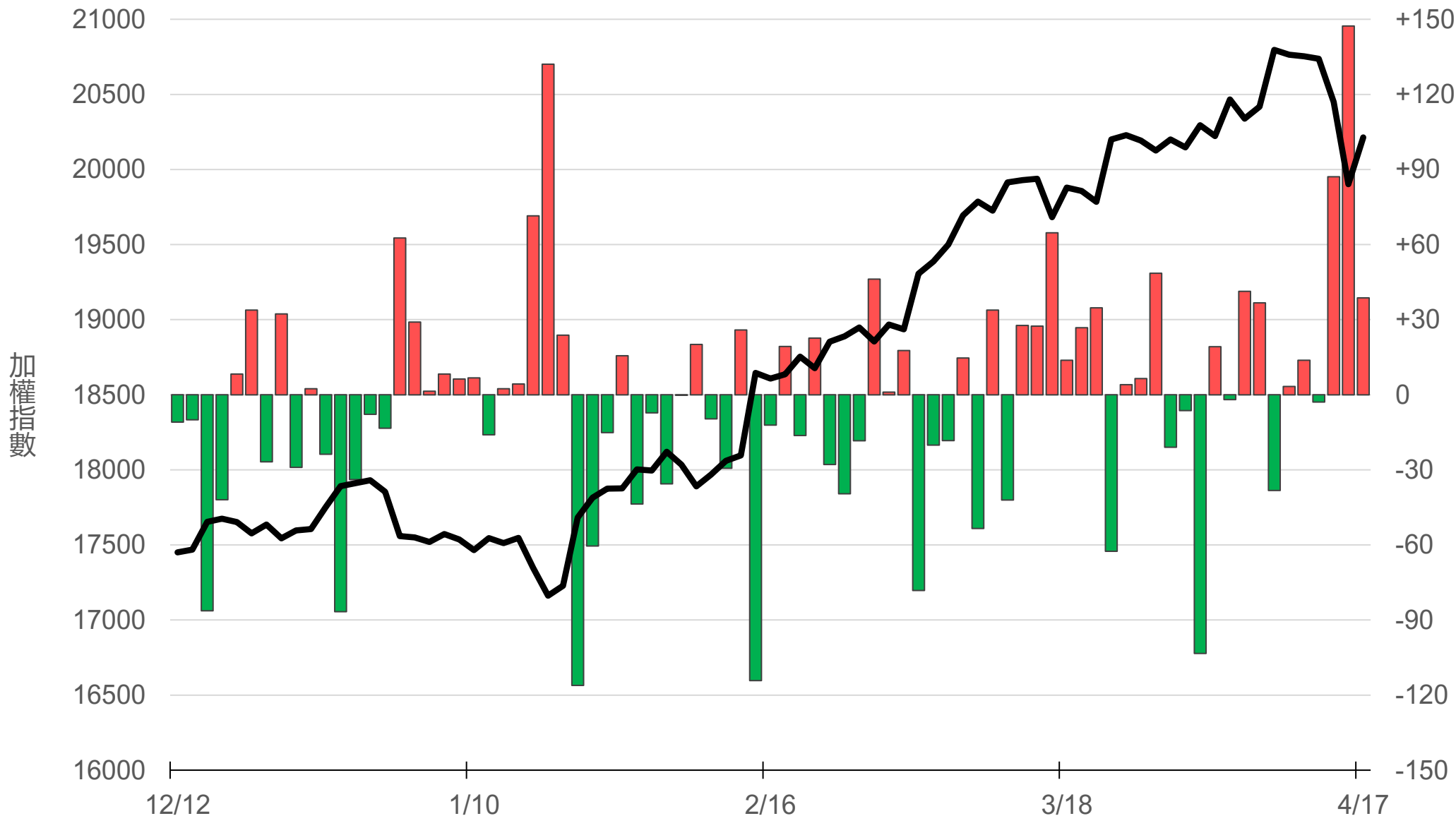
外資持股市值佔總市值%

42.94%



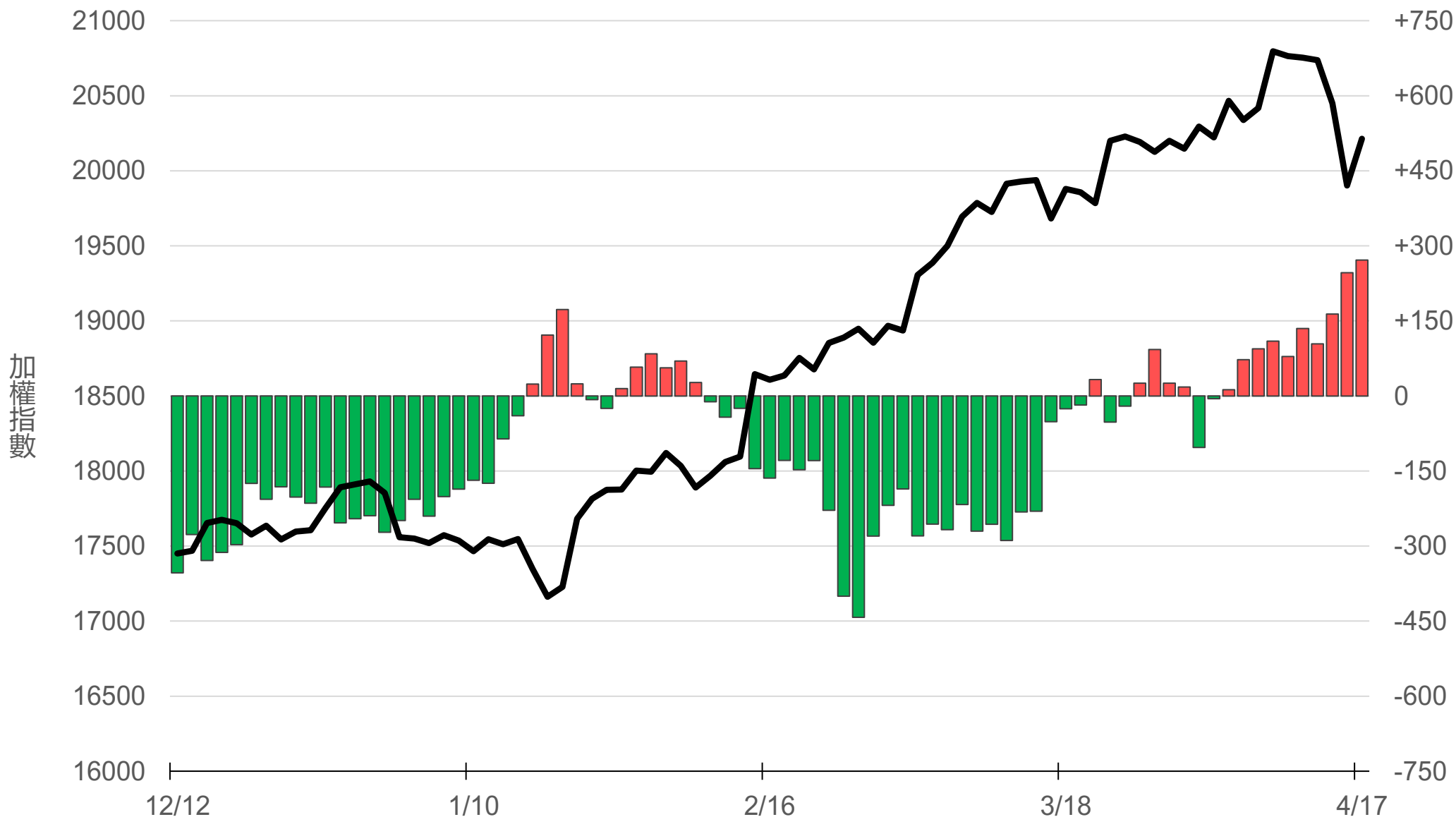
八大行庫買賣超(億元)

+38.72



八大近20日累計買賣超(億元)

271.5



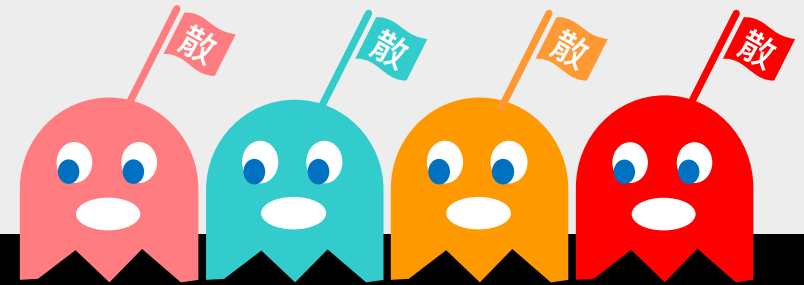
原型期貨ETF (單位: 張, 新台幣億元)

商品	收盤	漲跌	漲跌幅	成交量	金額	市值
元大黃金 (00635U)	28.43	-0.12 ↓	0.42%	1164	0.33	8.1
元大石油 (00642U)	18.91	-0.26 ↓	1.36%	1381	0.26	23.9
元大白銀 (00738U)	26.30	-0.50 ↓	1.87%	1291	0.34	13.9
元大美元指數 (00682U)	21.48	-0.02 ↓	0.09%	160	0.03	1.2
街口黃豆 (00693U)	23.30	-0.28 ↓	1.19%	329	0.08	6.4
街口銅 (00763U)	26.58	-0.39 ↓	1.45%	686	0.18	5.9

槓桿及反向型期貨ETF (單位：張，新台幣億元)

商品	收盤	漲跌	漲跌幅	成交量	金額	市值
元大黃金正2 (00708L)	35.76	-0.30 ↓	0.83%	1083	0.39	9.3
元大黃金反1 (00674R)	10.44	+0.03 ↑	0.29%	185	0.02	5.1
元大石油反1 (00673R)	7.05	+0.08 ↑	1.15%	13119	0.92	70.5
元大日圓正2 (00706L)	6.40	-0.02 ↓	0.31%	8871	0.57	46.4
元大日圓反1 (00707R)	29.42	+0.24 ↑	0.82%	11	0.00	2.0
元大美元指數正2 (00683L)	23.55	+0.02 ↑	0.08%	216	0.05	4.8
元大美元指數反1 (00684R)	15.19	-0.02 ↓	0.13%	12	0.00	1.0
街口布蘭特正2 (00715L)	18.51	-0.44 ↓	2.32%	12344	2.29	41.3

台 指 期 晨 報



永豐期貨股份有限公司 | 台北市重慶南路一段2號8樓 | 02-2381-1799 | 111年金管期總字第007號 | 顧問事業部

本研究報告純屬研究性質僅供參考，不保證其完整性及精確性，報告內容具時效性，邇後若有變更，本公司將不做預告或主動更新。交易人決策時應衡量自身需求與交易風險，並就交易結果自行負責，本公司恕不負任何法律責任，亦不作任何保證。未經授權，禁止任何形式抄襲、引用或轉載。