

三大現貨買賣超(億元) (台幣32.378元 平盤)

	外資	投信	自營	合計
上市	-388.26	+16.04	-200.78	-573.00
上櫃	-38.98	+6.88	-46.36	-78.46

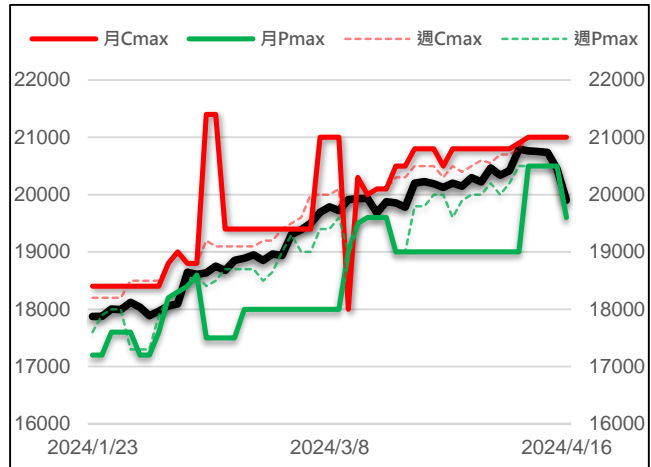
現貨漲跌家數

	上漲家數	漲家權重	下跌家數	跌家權重
上市股票	48	2.49%	924	96.34%
上櫃股票	69	5.38%	728	94.08%

台指選擇權大量區與未平倉量

	月選大量區 / OI		週選大量區 / OI	
CALL	21000	15618	-	-
PUT	19600	11086	-	-

加權指數 VS 選擇權最大未平倉量



永豐期貨研調

三大法人期權部位口數 (單位：口)

Contract	外資			投信			自營		
	淨部位	淨部增減	佔市場%	淨部位	淨部增減	佔市場%	淨部位	淨部增減	佔市場%
台指	-18386	-583	-17.9%	+9206	+379	8.9%	-3310	+1123	-3.2%
電子	+20	+136	1.0%	+147	-72	7.6%	-531	-86	-27.3%
金融	-496	+180	-26.6%	+7	0	0.4%	-239	+51	-12.8%
CALL	+42913	+11236	12.2%	+100	0	0.0%	-10788	-13959	-3.1%
PUT	+40955	-550	14.7%	+88	-40	0.0%	-6969	-10402	-2.5%

前十大交易人期權淨部位口數 (單位：口)

商品	特定法人				非特定法人				全市場未平倉量
	近月	增減	其他月	增減	近月	增減	其他月	增減	
台指	-3738	+7039	-7921	-3969	-108	-5117	+2248	+427	102867
電子	-42	+176	+107	+16	+26	-65	-83	+40	1946
金融	-181	+254	-493	-7	-10	-58	+141	-141	1868
CALL	+31367	+11970	+11127	+5435	-64702	-42811	+199	-3423	350375
PUT	-20500	+6429	-8933	-5781	+16156	+2708	-11885	+8735	279085

台指期現貨收盤行情表

Contract	開盤	最高	最低	結算	漲跌	漲跌幅	成交量	未平倉	OI增減
加權指數	20365.11	20365.11	19844.54	19901.96	-547.81	-2.68%	5458.3億		
台指期四月	20278	20286	19798	19947	-559	-2.73%	175352	27252	-24884
台指期五月	20334	20334	19834	19982	-566	-2.75%	52436	57714	+24754
小型台指四月	20282	20285	19797	19947	-559	-2.73%	231918	31322	-9496
小型台指五月	20330	20332	19835	19982	-566	-2.75%	68431	24681	+7106
小型台指(週)	-	-	-	-	-	-	-	-	-
電子指數	1064.73	1064.73	1036.80	1040.61	-29.79	-2.78%	3162.42億		
電子期四月	1058.15	1061.55	1035.45	1045.25	-29.55	-2.75%	2362	1053	-291
電子期五月	1061.40	1064.40	1037.10	1047.30	-30.5	-2.83%	555	705	+240
金融指數	1817.54	1817.54	1775.22	1777.67	-41.61	-2.29%	173.72億		
金融期四月	1805.0	1813.4	1770.6	1779.8	-41.6	-2.28%	1394	820	+72
金融期五月	1817.0	1818.8	1776.0	1783.0	-43.8	-2.40%	610	804	-14
櫃買指數	252.11	252.11	244.79	245.52	-6.98	-2.76%	1189.04億		
櫃買期五月	250.70	250.70	244.05	244.05	-8.95	-3.54%	11	18	+3
非金電指數	15699.51	15699.51	15298.45	15332.33	-400.8	-2.55%	1531.28億		
非金電期五月	15610	15610	15278	15303	-473	-3.00%	58	33	-14

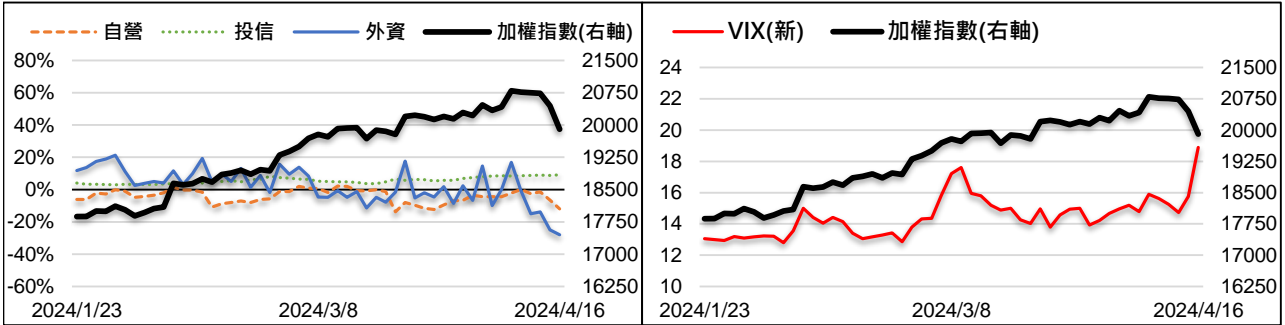
美指期現貨收盤行情表 (現貨為前一晚美股收盤數據)

contract	開盤	最高	最低	結算	漲跌	漲跌幅	成交量	未平倉	OI增減
道瓊指數	38075.38	38386.81	37657.79	37735.11	-248.13	-0.65%			
道瓊六月	38026	38026	37877	37977	-364	-0.95%	305	774	-41
標普500指數	5149.67	5168.43	5052.47	5061.82	-61.59	-1.20%			
標普六月	5104.5	5104.5	5087.5	5091	-98.5	-1.90%	39	486	+29
Nasdaq 100指數	17706.83	17706.83	17706.83	17706.83	-296.654	-1.65%			
那斯達十二月	17833	17897	17800	17880	-378	-2.07%	824	2916	+26

外資台指期OI佔全市場OI比率 (單位：%)

VIX波動率指數

18.89 +3.14

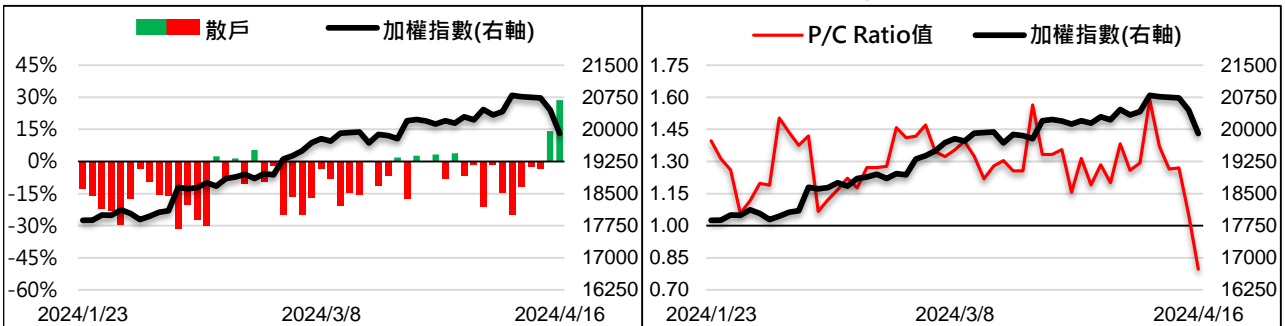


散戶小台指佔全市場OI比率

28.69% +14.51%

全月份台指選擇權P/C Ratio值

0.80 -0.26



永豐期貨研調

地緣政治衝突恐慌 股匯雙殺攪破月線失守兩萬大關

台指期週二下跌559點至19947點。價差方面，台指期正價差縮至45.04點，電子期正價差擴至4.64點，金融期正價差縮至2.13點。現貨部分，三大法人賣超573億元；而在台指期淨部位方面，三大法人淨空單減少919口至-12490口，其中外資空單加碼超過多單加碼，淨空單增加583口至-18386口；十大交易人中的特定法人全月份台指期淨空單減少3070口至-11659口。

週一美國公布零售銷售數據月增0.7%強於預期0.3%加上以色列仍決定要進行報復伊朗，帶動公債殖利率跳高以及VIX指數飆升，美股四大指數全面下挫，幅度介於-1.79%至-0.65%。週二加權指數跳空開低後，一路失守兩萬大關，電金傳全盤盡墨，台幣在盤中也持續走貶，形成股匯雙殺，盤中一度下跌600點，尾盤靠權值股強拉，但最終仍下跌547.81點收19901.96點，權值股方面雖然尾盤強拉，但台積電最終下跌2.23%、聯發科下跌4.95%、鴻海下跌3.42%、廣達下跌4.41%，而今日逆勢上漲的類股為地緣政治所帶動的佳龍以及近期跌深的矽智財族群還有神盾集團，但近期較為強勢的重電、AI族群成為今日殺盤重心。整體來看，台股以跳空中長黑K棒攪破月線以及2萬大關，技術線型已轉弱，加上以伊衝突升溫，在短期跌勢尚未結束前，投資人仍須留意。

選擇權未平倉量部分，買權未平倉最大量集中在21000點，賣權未平倉最大量從20500下移至19600點。全月份未平倉量put/call ratio值由1.05降至0.8，創去年10月以來最低。期交所VIX指數大漲3.14點至18.89。整體選擇權籌碼面偏空。(永豐期貨研調)

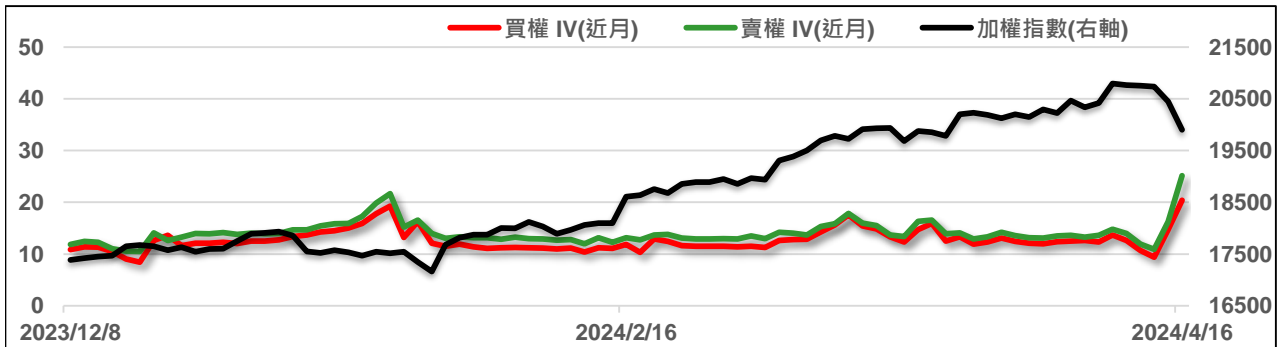
全市場台指選擇權成交與未平倉量統計

近月份	P/C ratio = 64.79% ▼				所有月份	P/C ratio = 79.65% ▼			
	成交量	增減	未平倉量	增減		成交量	增減	未平倉量	增減
Call	611962	+321665	266691	+47033	Call	960327	+412708	350375	+67156
Put	527998	+300970	172780	-29212	Put	842372	+364160	279085	-18754

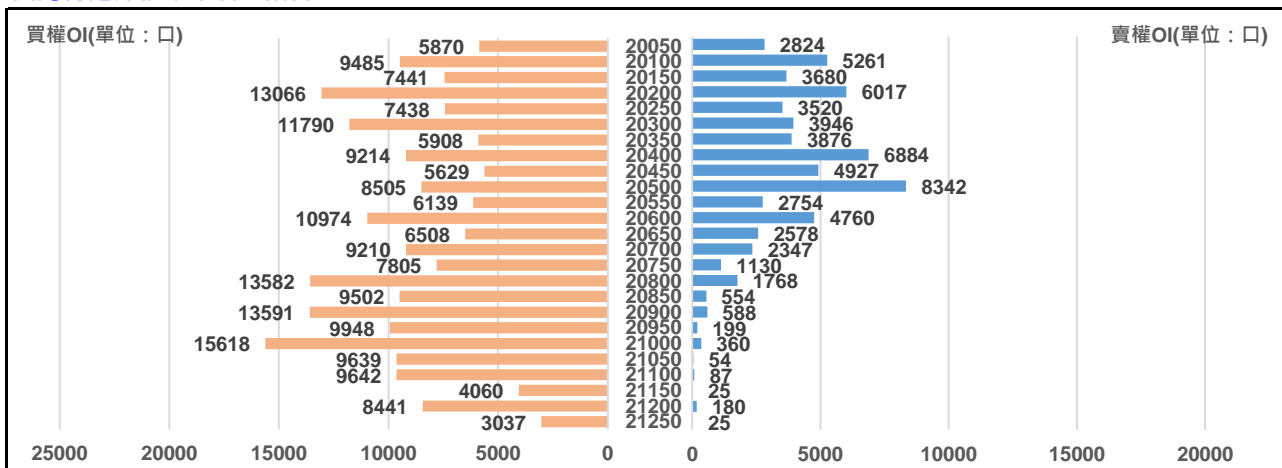
四月份台指選擇權

買權 IV = 20.39 ▲						賣權 IV = 25.15 ▲						
Delta	OI增減	OI	成交量	漲跌	收盤	履約價	收盤	漲跌	成交量	OI	OI增減	Delta
1.000	0	114	7	-560	750	19200	2.8	+2.1	4844	3620	+762	0.000
1.000	+65	177	68	-560	650	19300	4	+3.2	7782	6052	+2783	0.000
0.998	-3	186	58	-560	550	19400	5.4	+4.5	13492	7110	+4234	-0.002
0.990	+17	460	216	-554	456	19500	7.3	+6.2	23693	6495	+1595	-0.010
0.959	-16	472	243	-550	360	19600	10.5	+9.3	31304	11086	+6520	-0.041
0.877	+74	642	711	-542	268	19700	19	+17.5	32187	8122	+4001	-0.123
0.809	+80	82	737	-533	227	19750	26	+24.3	22136	4423	+3111	-0.191
0.722	+442	3110	7211	-532	178	19800	36	+33.6	34098	7309	+1583	-0.278
0.619	+1360	1362	9129	-515	145	19850	48.5	+45.9	28280	3977	+1895	-0.381
0.508	+2013	3213	17571	-496	114	19900	66	+63.1	43924	6774	+651	-0.492
0.395	+3208	3211	19287	-473	87	19950	86	+82	26645	2395	+458	-0.605
0.292	+6574	8257	47848	-447	63	20000	115	+110	50151	6910	-1253	-0.708
0.203	+5859	5870	28929	-416	46	20050	148	+142	24971	2824	-364	-0.797
0.133	+8256	9485	49468	-384.5	30.5	20100	183	+175	31828	5261	-2971	-0.867
0.082	+7417	7441	49165	-347	20	20150	221	+210	24173	3680	-1974	-0.918

近月選擇權IV走勢圖



四月份選擇權未平倉量統計圖



永豐期貨研調