



SGX

TSR20橡膠日報

2024年4月16日 永豐期貨顧問事業部編制

TSR20橡膠期貨收盤行情表

月份	結算	變動	變動%	交易量	OI	OI增減	跨月	價差	變動
05	163.6	+1.0	▲ 0.62%	1086	4588	-812	05/06	+1.0	0
06	164.6	+1.0	▲ 0.61%	3872	22257	-985	06/07	+1.0	0
07	165.6	+1.0	▲ 0.61%	5051	25113	+492	07/08	+0.8	0
08	166.4	+1.0	▲ 0.60%	1464	13101	-46	08/09	+0.7	-0.2
09	167.1	+0.8	▲ 0.48%	722	6309	-8	09/10	+0.8	+0.1
10	167.9	+0.9	▲ 0.54%	393	3621	+55	10/11	+0.7	0
11	168.6	+0.9	▲ 0.54%	234	1983	+112	11/12	+0.9	+0.1
12	169.5	+1.0	▲ 0.59%	4	611	-1	12/01	+0.7	0
01	170.2	+1.0	▲ 0.59%	5	488	0	01/02	+0.5	-0.1
02	170.7	+0.9	▲ 0.53%	6	408	0	02/03	+0.5	-0.1
03	171.2	+0.8	▲ 0.47%	2	64	+1	03/04	+0.7	+0.1
04	171.9	+0.9	▲ 0.53%	0	3	0	跨月價差 = 遠月 - 近月		

橡膠期貨最熱絡月份(第3個月)日K連續圖



橡膠期貨近3個月價格走勢圖

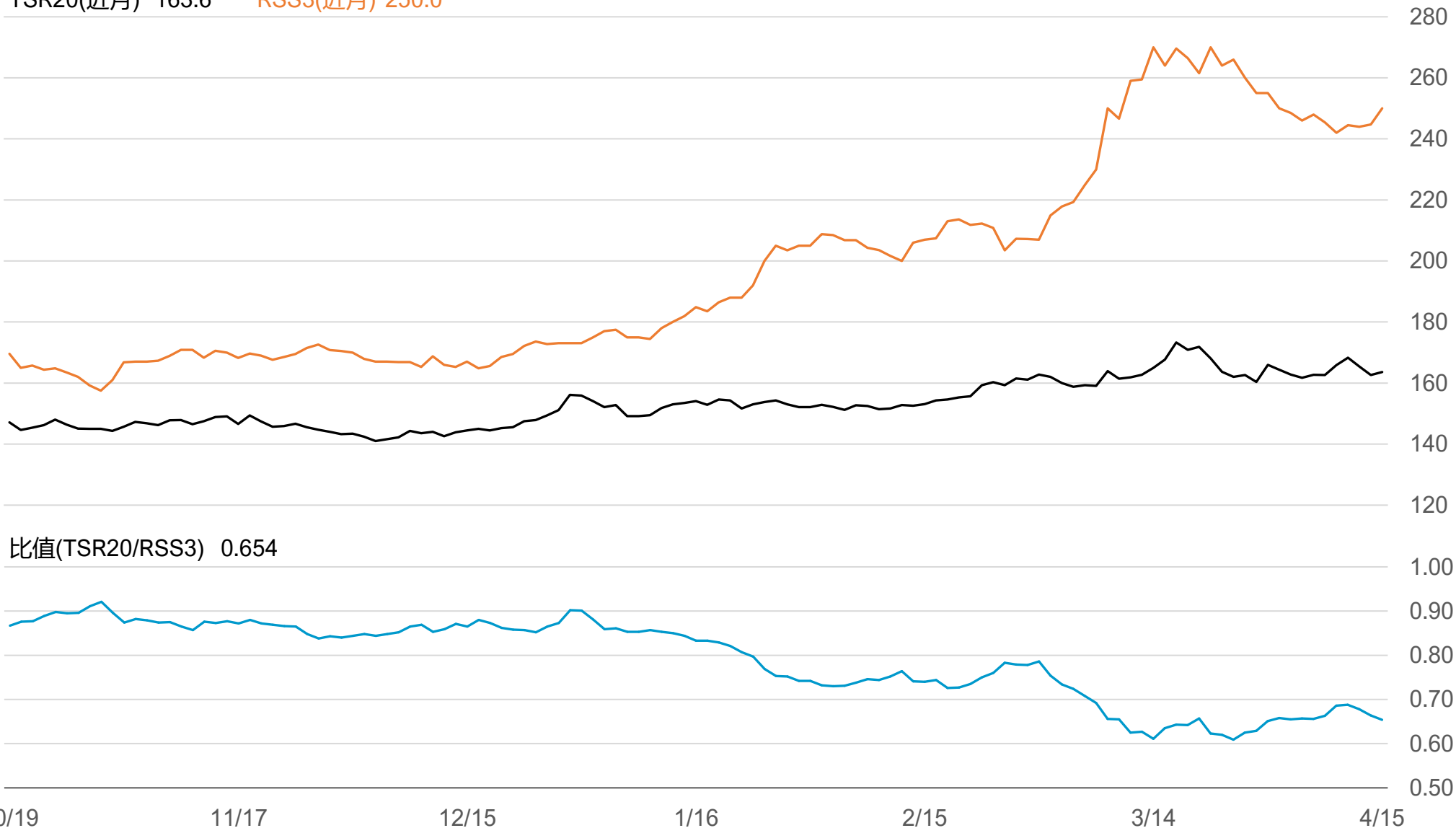
5月 163.6 6月 164.6 7月 165.6



SGX TSR20/RSS3比值走勢圖

TSR20(近月) 163.6

RSS3(近月) 250.0



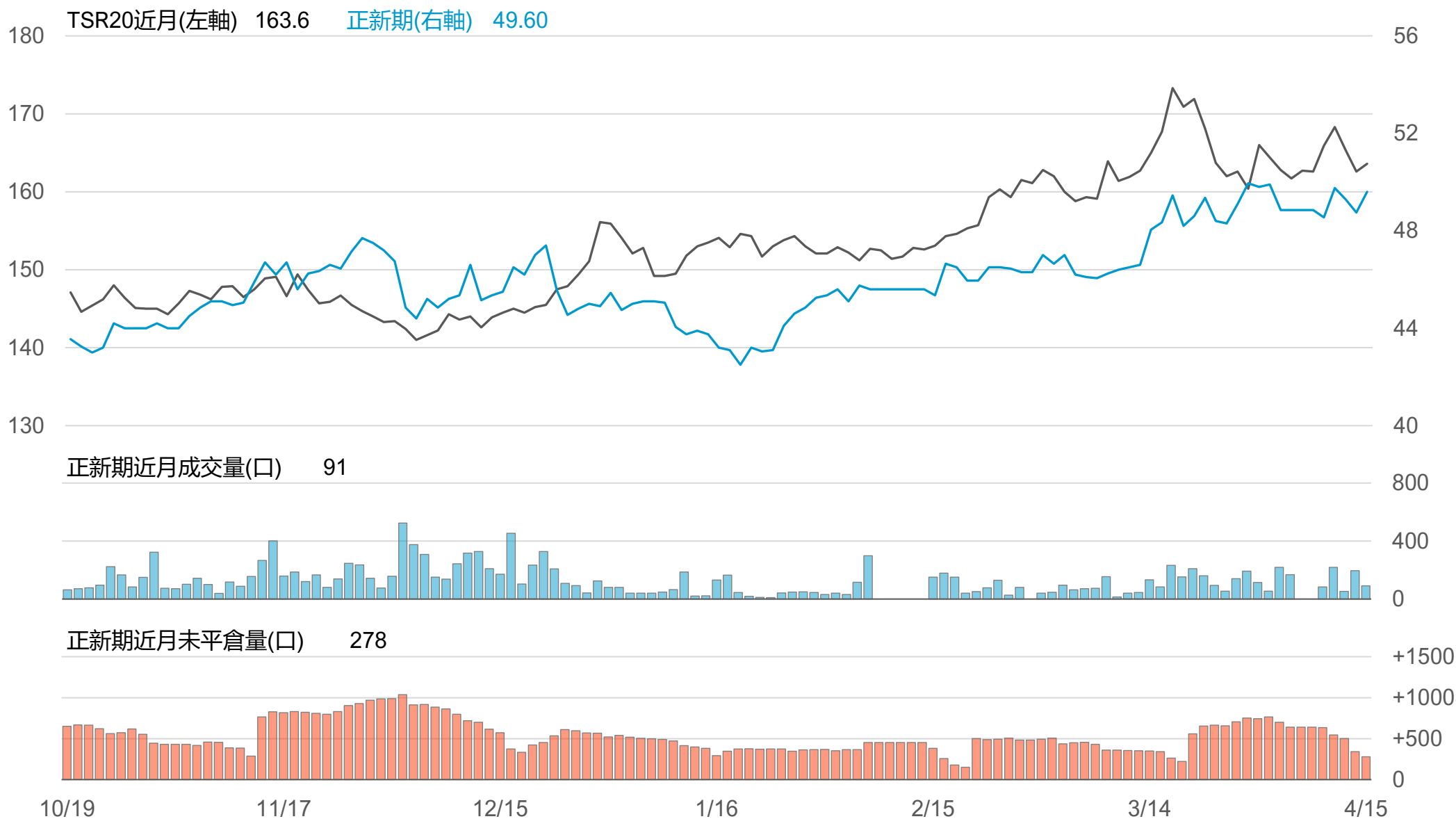
橡膠個股期收盤行情 - 正新(2105)

代碼	月份	收盤	變動	變動%	成交量(口)	OI(口)	增減(口)
FK	04	49.6	+0.85 ▲	1.74%	91	278	-63
FK	05	49.8	+0.90 ▲	1.84%	51	434	+38

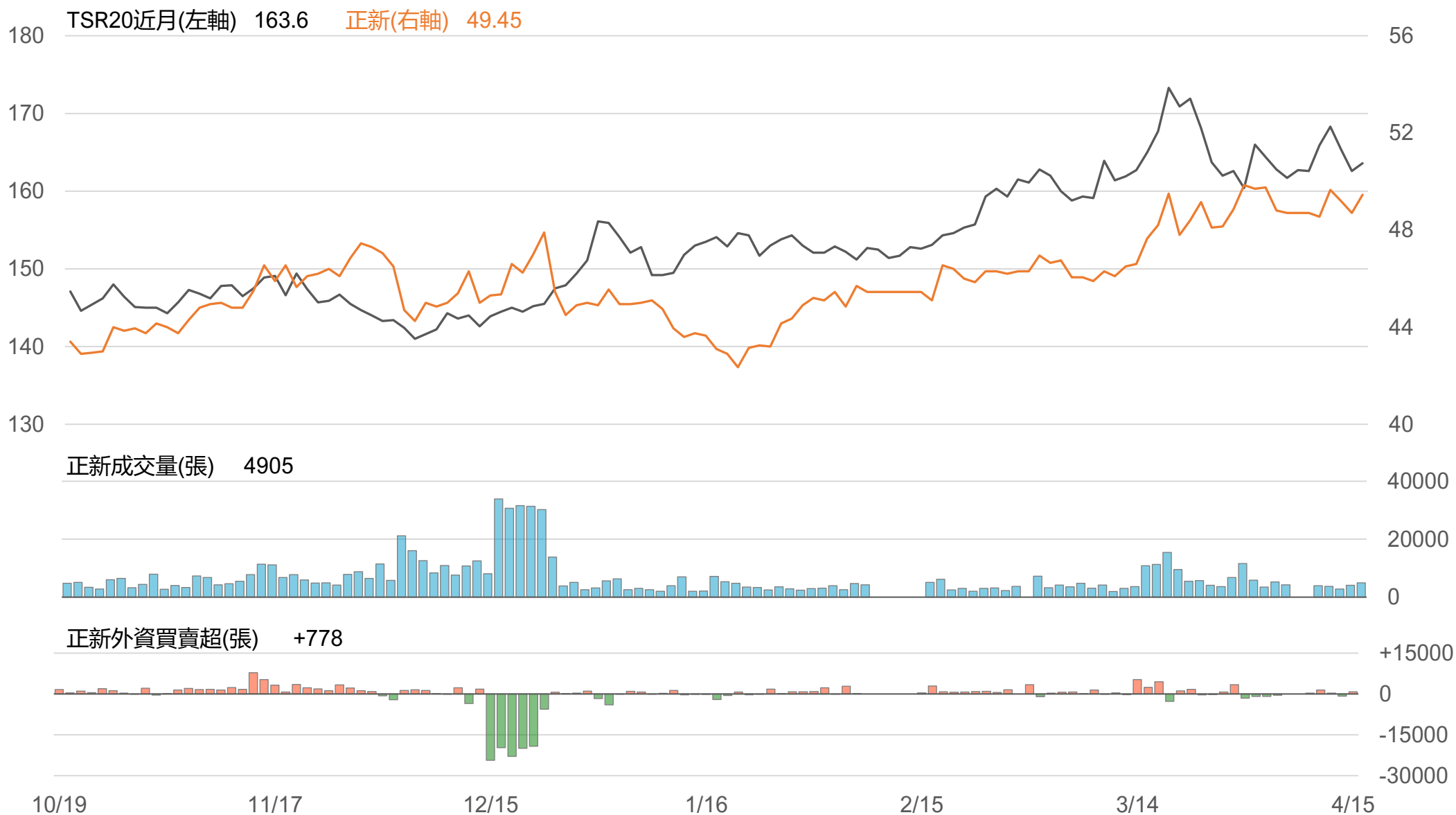
橡膠類股收盤行情

代號	公司	收盤	變動	變動%	成交量(張)	外資買賣超	
						連續(日)	累計(張)
2105	正新	49.45	+0.75 ▲	1.54%	4905	連1買	+778
2101	南港	47.35	+0.65 ▲	1.39%	19939	連1賣	-2444
2102	泰豐	17.95	-0.20 ▼	1.10%	446	連2賣	-331
2106	建大	34.05	+0.55 ▲	1.64%	1682	連15買	+6754
2109	華豐	17.7	0 -	0	1545	連1賣	-533

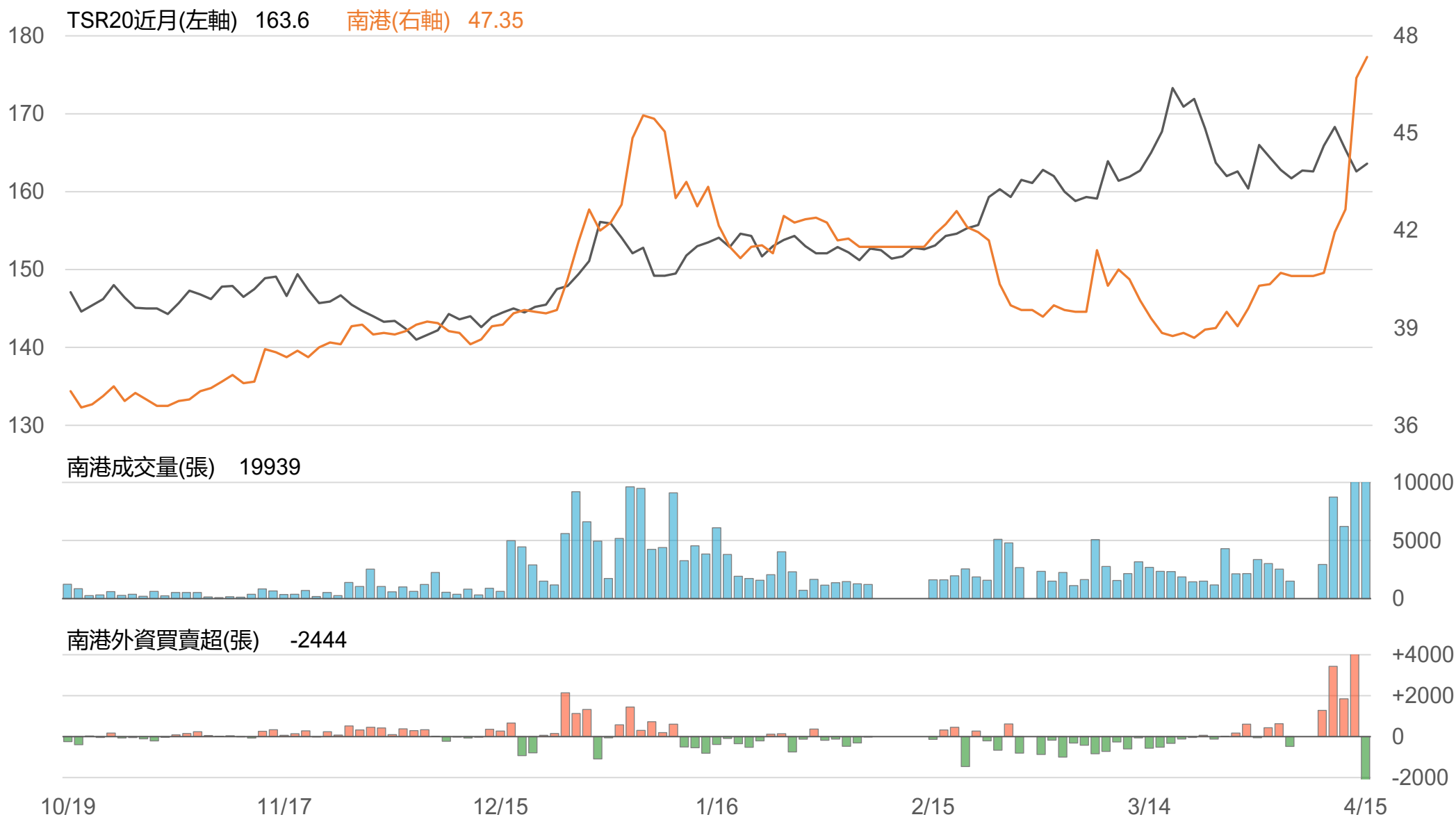
TSR20 / 正新期(FK)



TSR20 / 正新(2105)



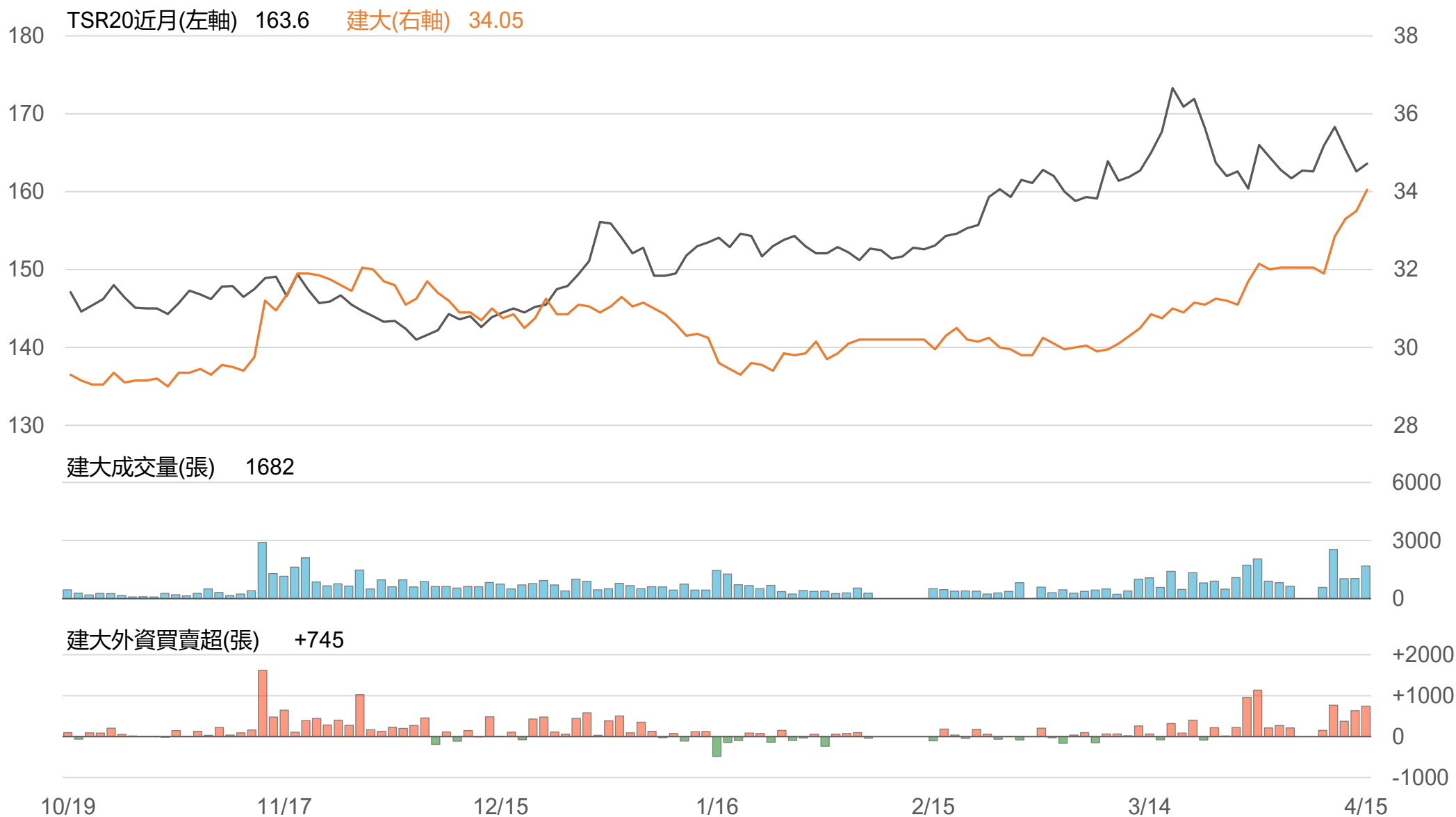
TSR20 / 南港(2101)



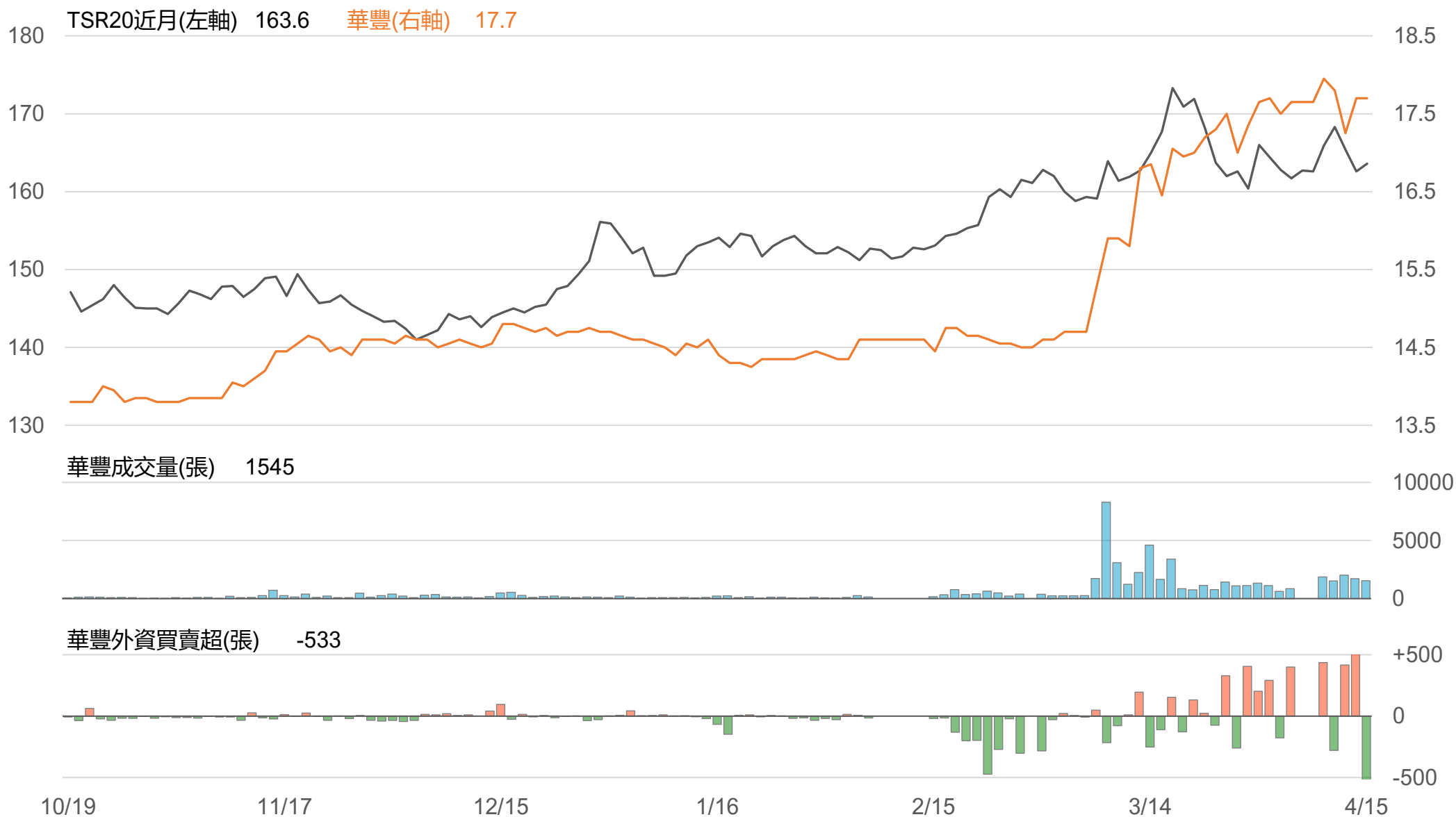
TSR20 / 泰豐(2102)



TSR20 / 建大(2106)



TSR20 / 華豐(2109)



敬語

本研究報告純屬研究性質僅供參考，不保證其完整性及精確性，報告內容具時效性，邇後若有變更，本公司將不做預告或主動更新。交易人應審慎考量本身之需求及交易可能衍生之風險，並就交易結果自行負責，本公司恕不負任何法律責任，亦不作任何保證。未經本公司授權，禁止以任何形式複製、轉載或節錄。

永豐期貨股份有限公司 | 台北市重慶南路一段2號8樓 | 02-2381-1799 | 111年金管期總字第007號 | 顧問事業部