

# A50晨報

永豐期貨顧問事業部編製

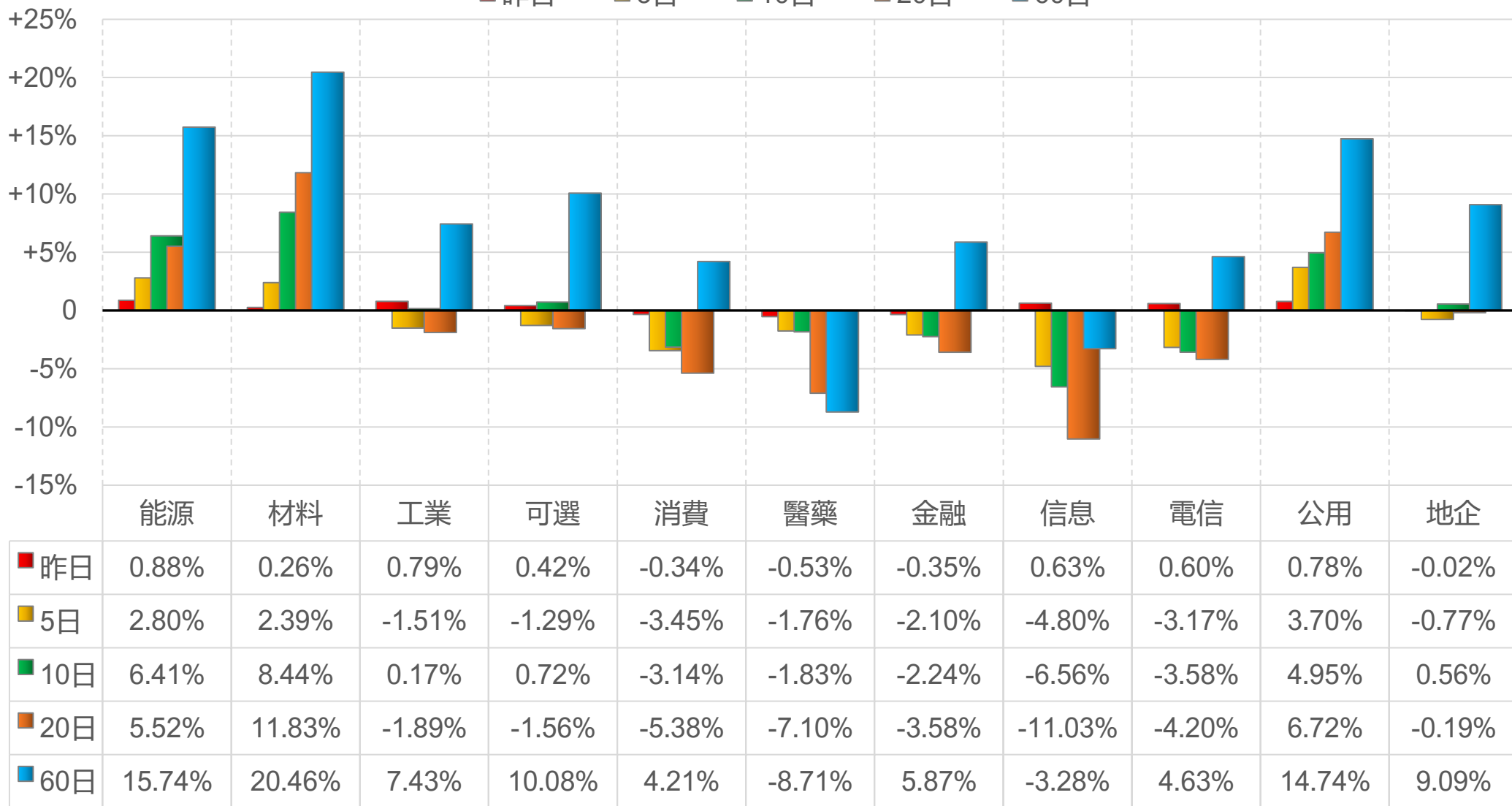


# 陸股主要指數

標的	收盤	漲跌	漲跌幅	今年以來	0% (52週低)	↔	100% (52週高)
上證指數	3034.25	+6.91	+0.23%	+2.0%			51%
上證50	2394.87	-1.88	-0.08%	+3.0%	39%		
上證180	7672.51	+6.19	+0.08%	+3.4%	39%		
深證指數	1721.60	+1.32	+0.08%	-6.3%	44%		
中小板	9852.88	-6.02	-0.06%	-7.3%	41%		
創業板	2271.56	-4.20	-0.18%	-10.6%	40%		
滬深300	3504.25	-0.46	-0.01%	+2.1%	37%		
A50指數	12019.64	-19.70	-0.16%	+4.5%	46%		
恆生指數	17095.03	-44.14	-0.26%	+0.3%	38%		
H股指數	6003.97	-12.86	-0.21%	+4.1%	49%		

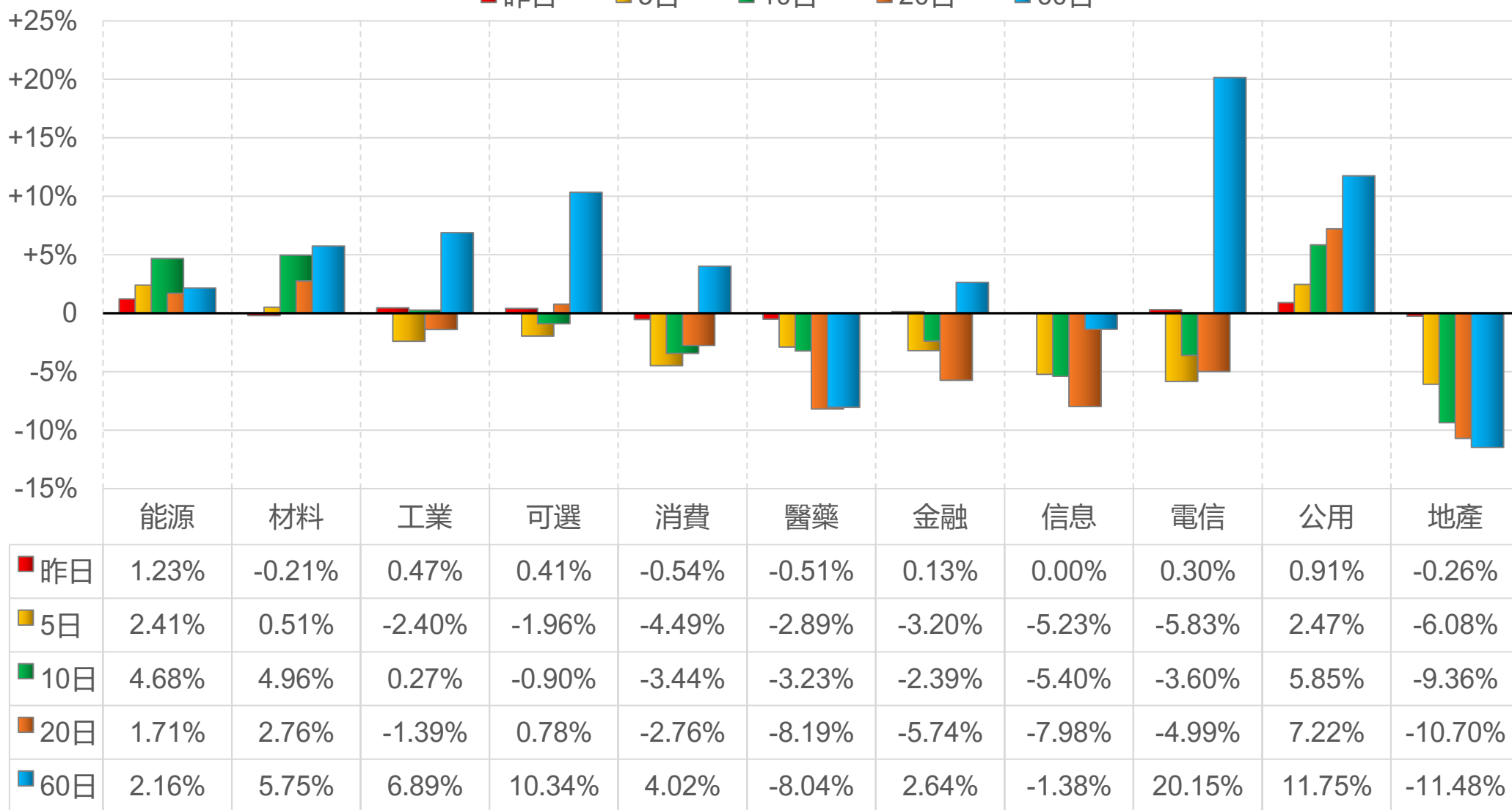
# 上證行業指數表現

■ 昨日    ■ 5日    ■ 10日    ■ 20日    ■ 60日



# 深證行業指數表現

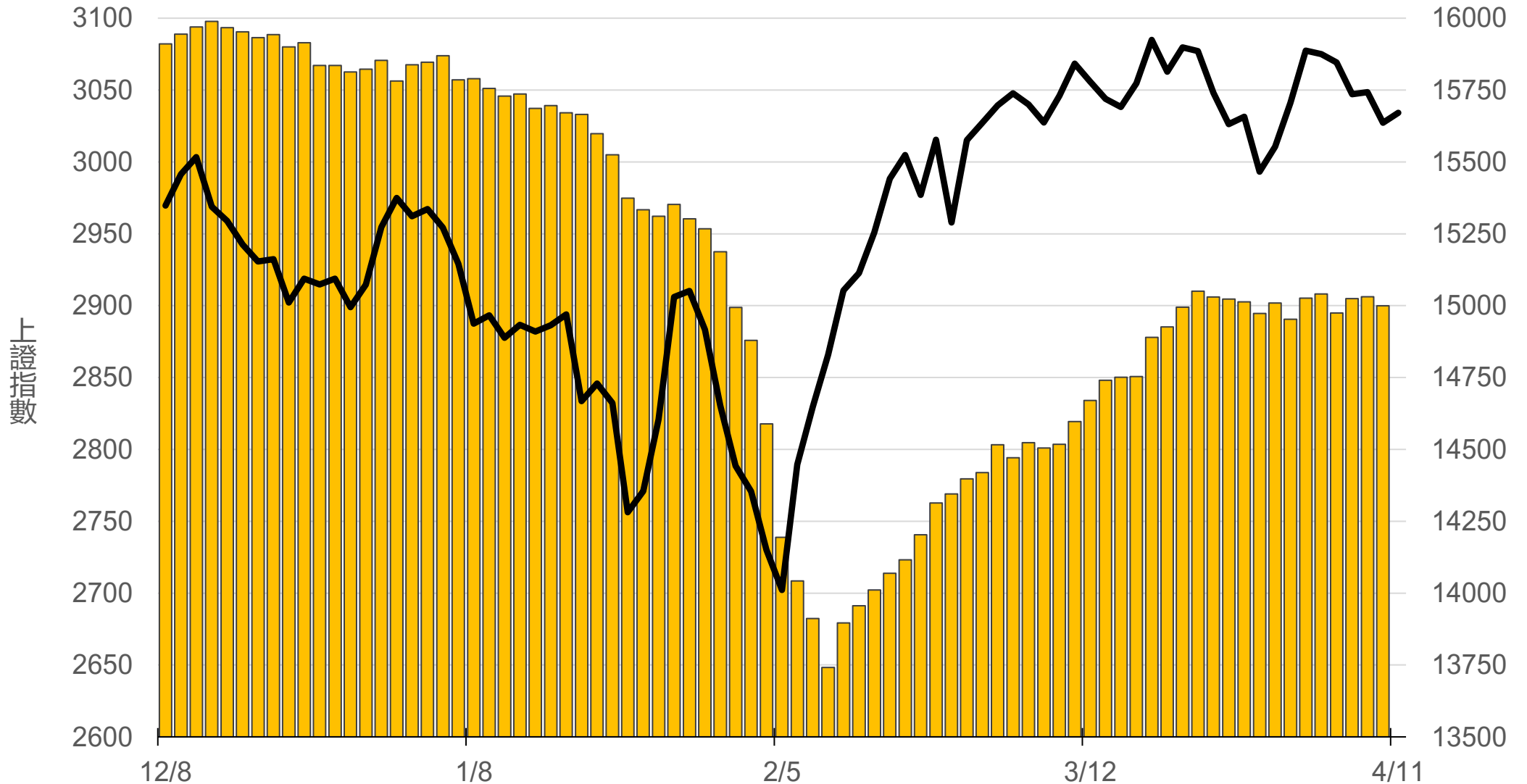
■ 昨日    ■ 5日    ■ 10日    ■ 20日    ■ 60日



# 滬深兩市融資餘額 (億人民幣)

僅更新至  
前一日數據

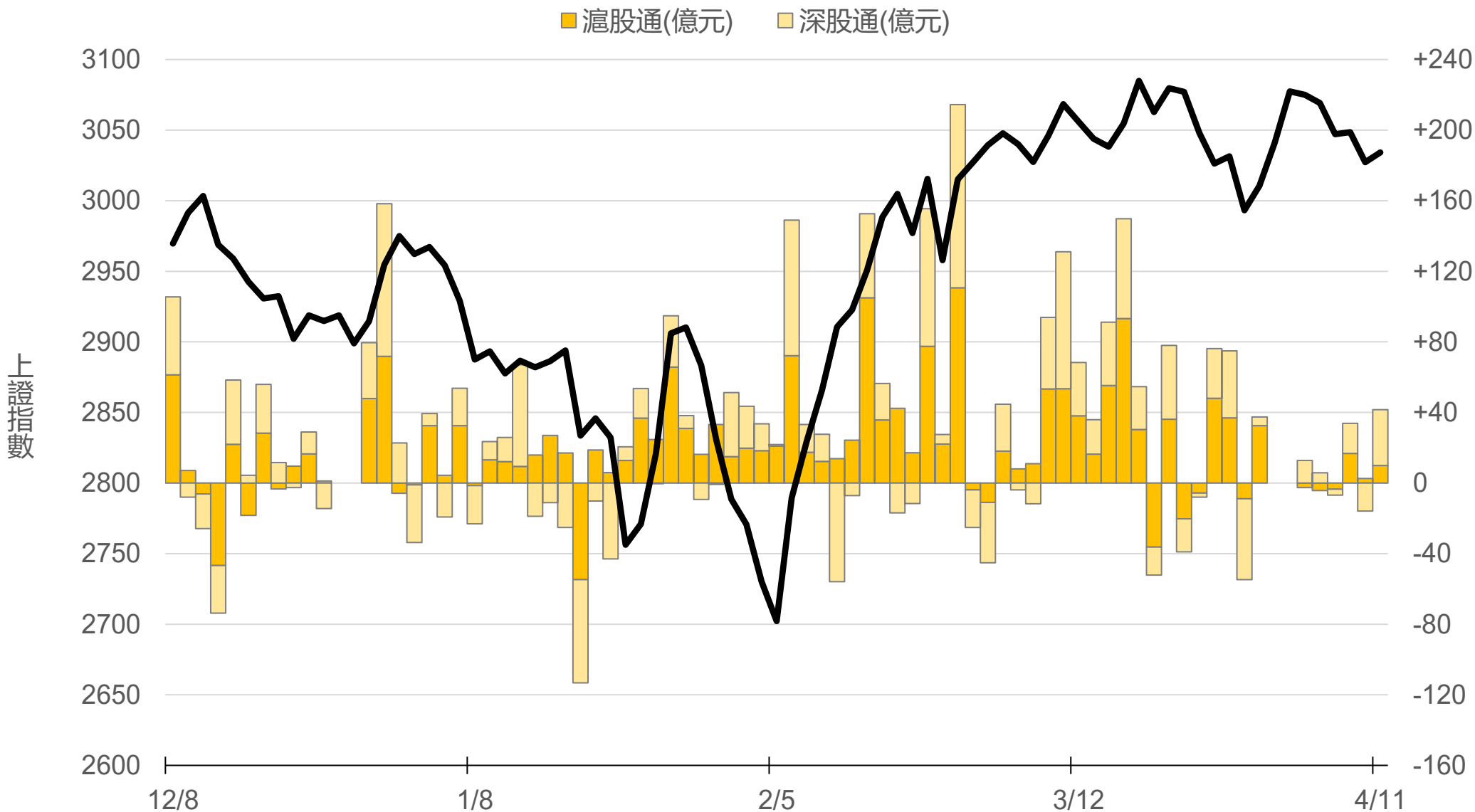
# 14999.2



# 滬深港通北上 (億人民幣)

滬股通 +9.9 合  
深股通 +31.7 計

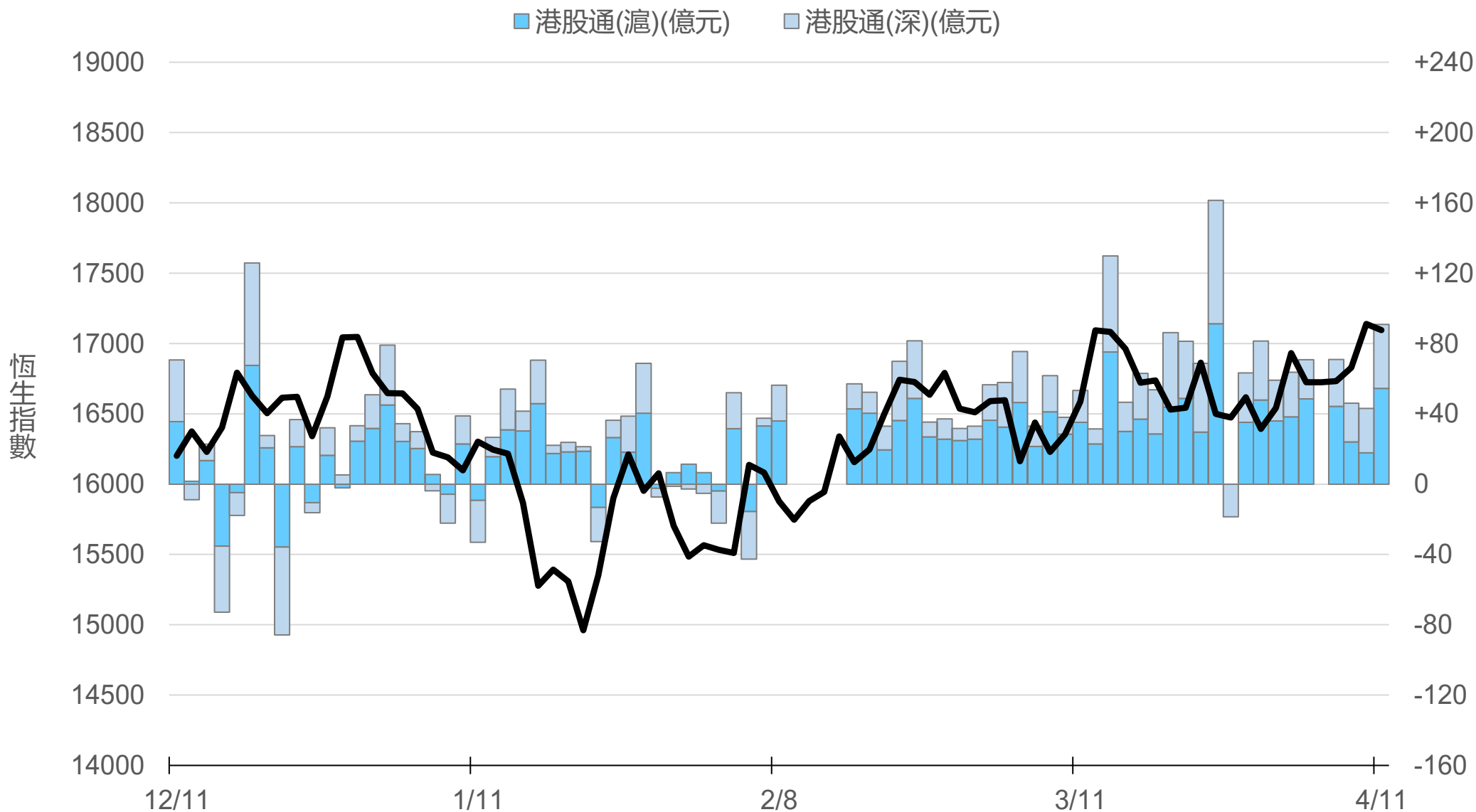
# +41.6



# 滬深港通南下 (億人民幣)

港股通(滬) +54.5 合  
港股通(深) +36.3 計

+90.8



# 一般型ETF (單位: 張, 新台幣億元)

商品	收盤	漲跌	漲跌幅	成交量	金額	市值
元大上證50 (006206)	27.92	+0.02 ↑	0.07%	145	0.04	11.9
富邦上證180 (006205)	29.35	+0.19 ↑	0.65%	530	0.15	53.7
富邦中證500 (00783)	18.17	+0.28 ↑	1.57%	66	0.01	1.7
富邦深100 (00639)	10.45	+0.07 ↑	0.67%	1234	0.13	14.7
群益深證中小 (00643)	11.49	+0.10 ↑	0.88%	742	0.08	12.2
元大寶滬深 (0061)	16.86	+0.09 ↑	0.54%	220	0.04	22.5
復華滬深 (006207)	22.18	+0.13 ↑	0.59%	37	0.01	7.5
國泰A50 (00636)	20.10	+0.01 ↑	0.05%	1712	0.34	46.0
富邦恆生國企 (00700)	11.88	-0.01 ↓	0.08%	522	0.06	3.7



# 槓桿及反向型ETF (單位: 張, 新台幣億元)

商品	收盤	漲跌	漲跌幅	成交量	金額	市值
富邦上證180正2 (00633L)	32.75	-0.01 ↓	0.03%	8968	2.91	109.5
富邦上證180反1 (00634R)	4.71	0 -	0	622	0.03	2.3
元大滬深300正2 (00637L)	13.07	0 -	0	69431	9.01	256.3
元大滬深300反1 (00638R)	9.89	+0.06 ↑	0.61%	1449	0.14	3.5
國泰A50正2 (00655L)	22.46	-0.05 ↓	0.22%	5409	1.20	36.2
國泰A50反1 (00656R)	8.89	+0.05 ↑	0.57%	515	0.05	1.4
復華香港正2 (00650L)	9.19	-0.07 ↓	0.76%	39947	3.61	35.1
復華香港反1 (00651R)	9.35	+0.02 ↑	0.21%	900	0.08	2.0
富邦恆生國企正2 (00665L)	5.98	-0.04 ↓	0.66%	63776	3.74	51.0
富邦恆生國企反1 (00666R)	15.77	+0.06 ↑	0.38%	503	0.08	1.3

# ETF期貨 (單位: 口)

商品	月份	收盤	漲跌	漲跌幅	成交量	OI	增減	
富邦上證180 (OAF)	04	29.33	+0.19	↑	0.65%	57	1208	-31
	05	29.33	+0.18	↑	0.62%	26	153	+11
元大上證50 (OBF)	04	28.03	+0.13	↑	0.47%	12	45	-1
	05	28.04	+0.13	↑	0.47%	2	9	+2
國泰A50 (OJF)	04	20.13	+0.04	↑	0.20%	143	892	-71
	05	20.07	-0.05	↓	0.25%	35	356	+15
富邦深100 (OKF)	04	10.43	+0.04	↑	0.38%	10	550	+2
	05	10.48	+0.07	↑	0.67%	13	69	-4
群益深中小 (OOF)	04	11.47	+0.07	↑	0.61%	8	134	0
	05	11.45	+0.04	↑	0.35%	11	37	-1

# A50晨報



永豐期貨股份有限公司 | 台北市重慶南路一段2號8樓 | 02-2381-1799 | 111年金管期總字第007號 | 顧問事業部

本研究報告純屬研究性質僅供參考，不保證其完整性及精確性，報告內容具時效性，邇後若有變更，本公司將不做預告或主動更新。交易人決策時應衡量自身需求與交易風險，並就交易結果自行負責，本公司恕不負任何法律責任，亦不作任何保證。未經授權，禁止任何形式抄襲、引用或轉載。