

A50晨報

永豐期貨顧問事業部編製

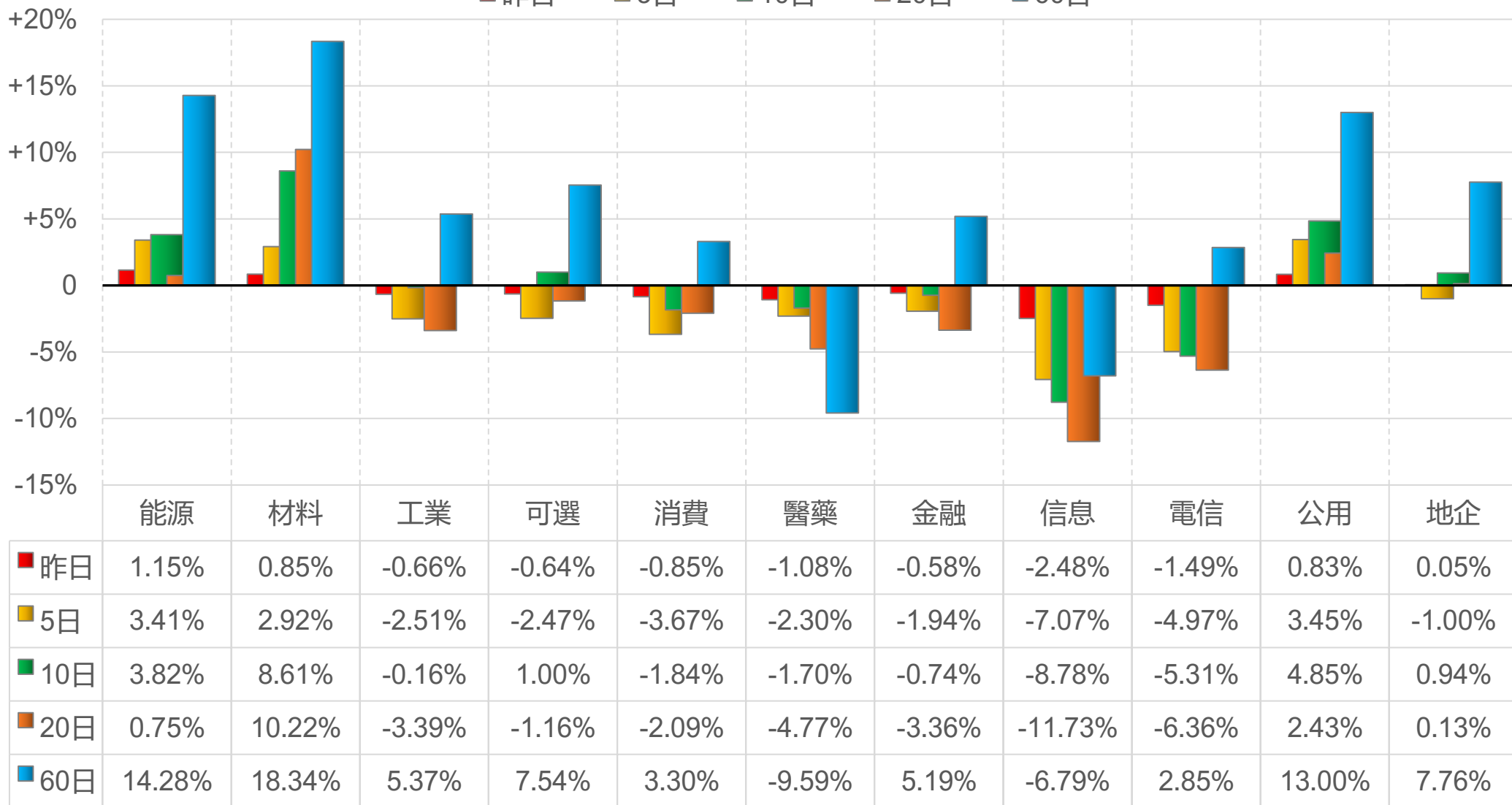


陸股主要指數

標的	收盤	漲跌	漲跌幅	今年以來	0% (52週低)	↔	100% (52週高)
上證指數	3027.33	-21.20	-0.70%	+1.8%			50%
上證50	2396.74	-7.87	-0.33%	+3.0%	39%		
上證180	7666.32	-38.10	-0.49%	+3.3%	39%		
深證指數	1720.28	-30.52	-1.74%	-6.4%	43%		
中小板	9858.91	-181.25	-1.81%	-7.3%	41%		
創業板	2275.76	-55.35	-2.37%	-10.4%	41%		
滬深300	3504.71	-28.78	-0.81%	+2.1%	37%		
A50指數	12039.34	-51.33	-0.42%	+4.7%	47%		
恆生指數	17139.17	+311.10	+1.85%	+0.5%	39%		
H股指數	6016.83	+121.51	+2.06%	+4.3%	50%		

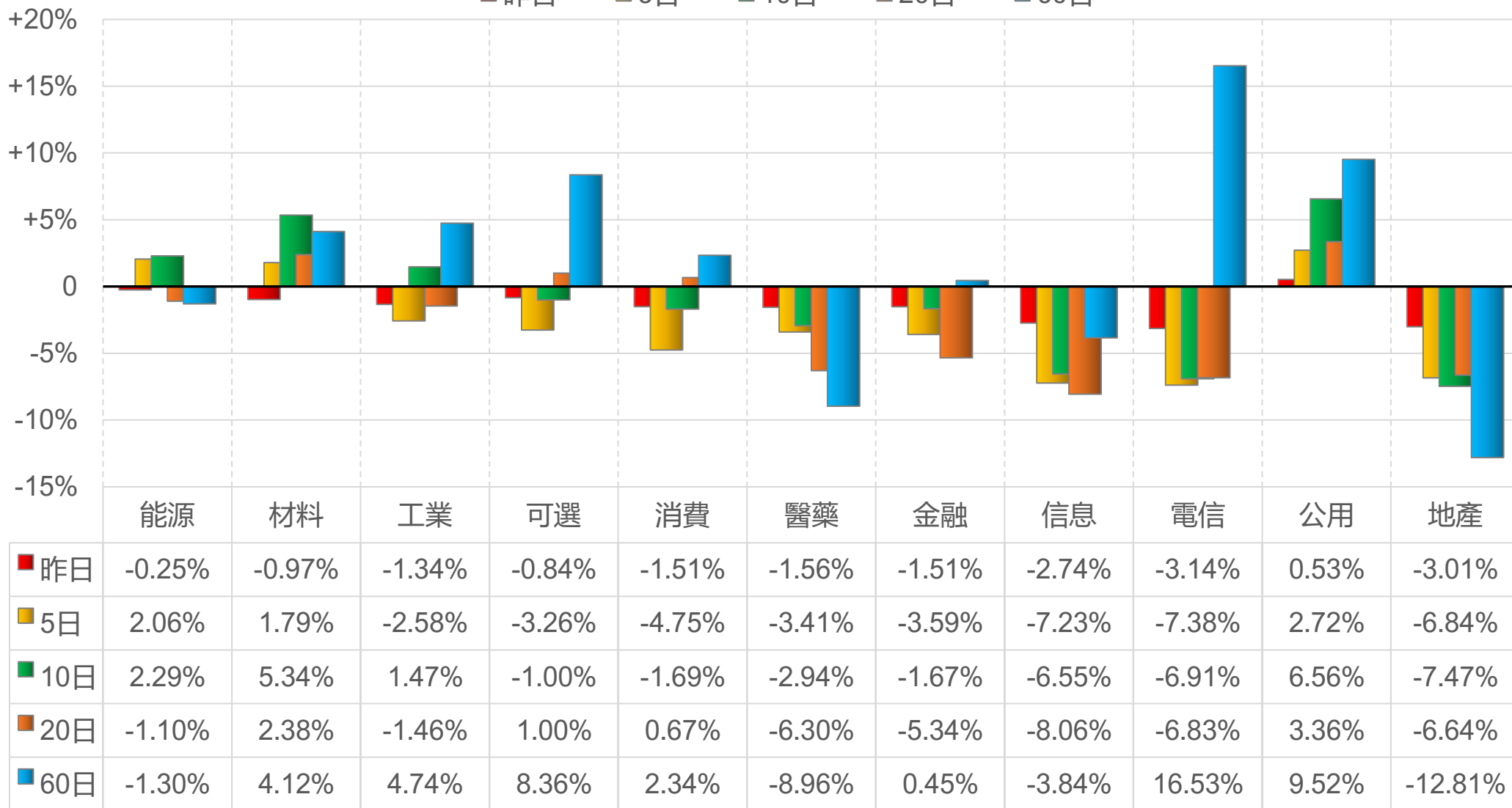
上證行業指數表現

■ 昨日 ■ 5日 ■ 10日 ■ 20日 ■ 60日



深證行業指數表現

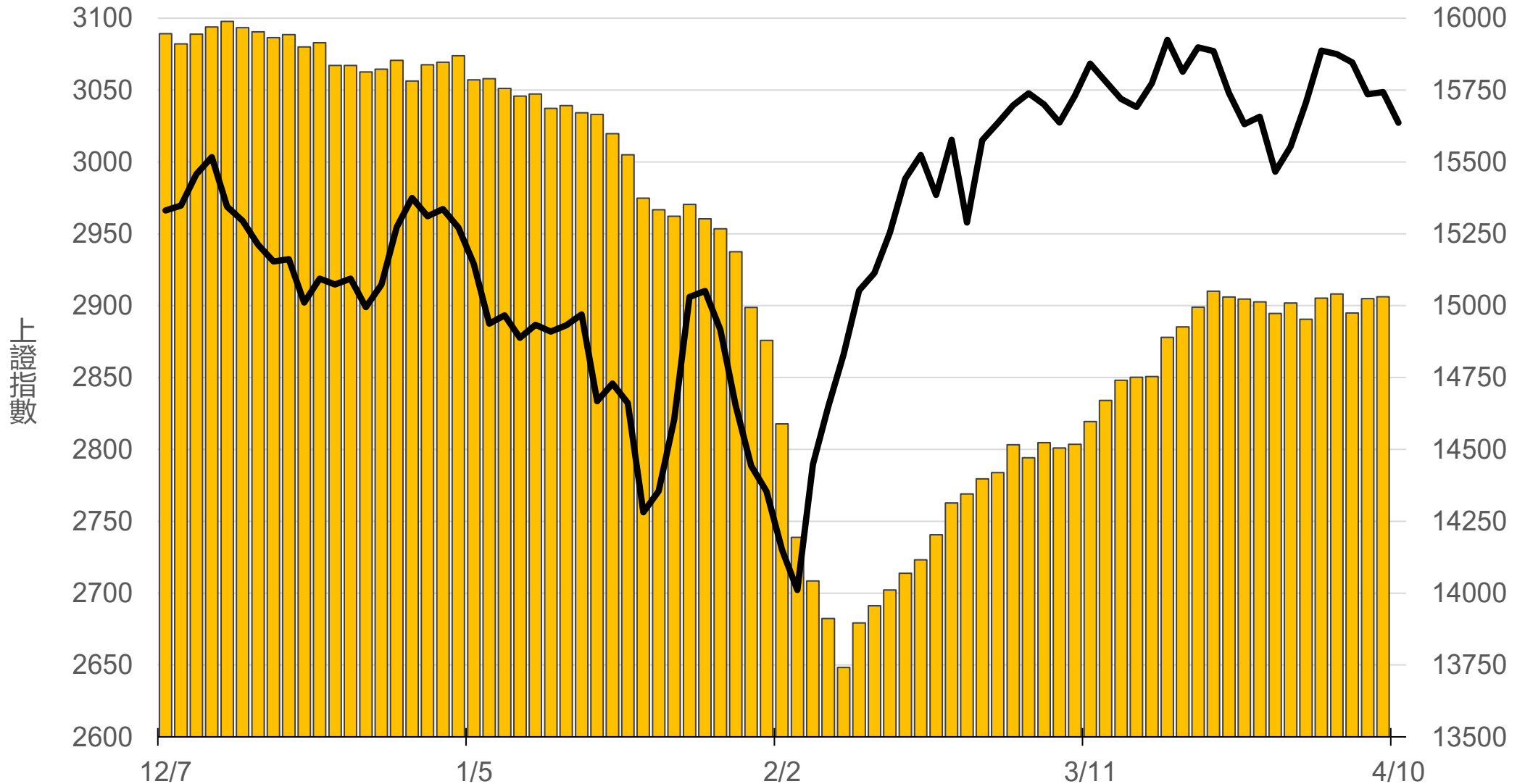
■ 昨日 ■ 5日 ■ 10日 ■ 20日 ■ 60日



滬深兩市融資餘額 (億人民幣)

僅更新至
前一日數據

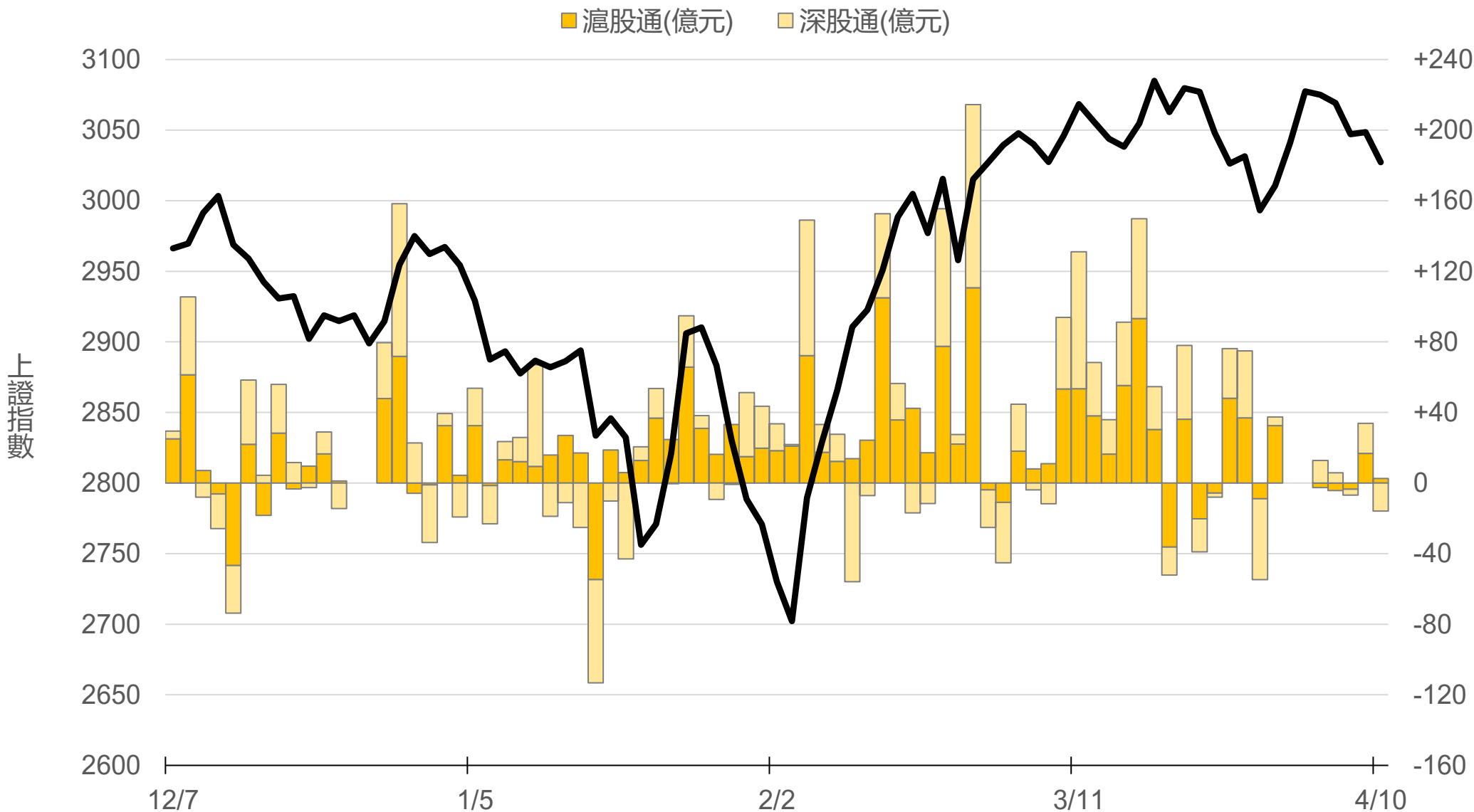
15031.2



滬深港通北上 (億人民幣)

滬股通 +2.6 合
深股通 -15.9 計

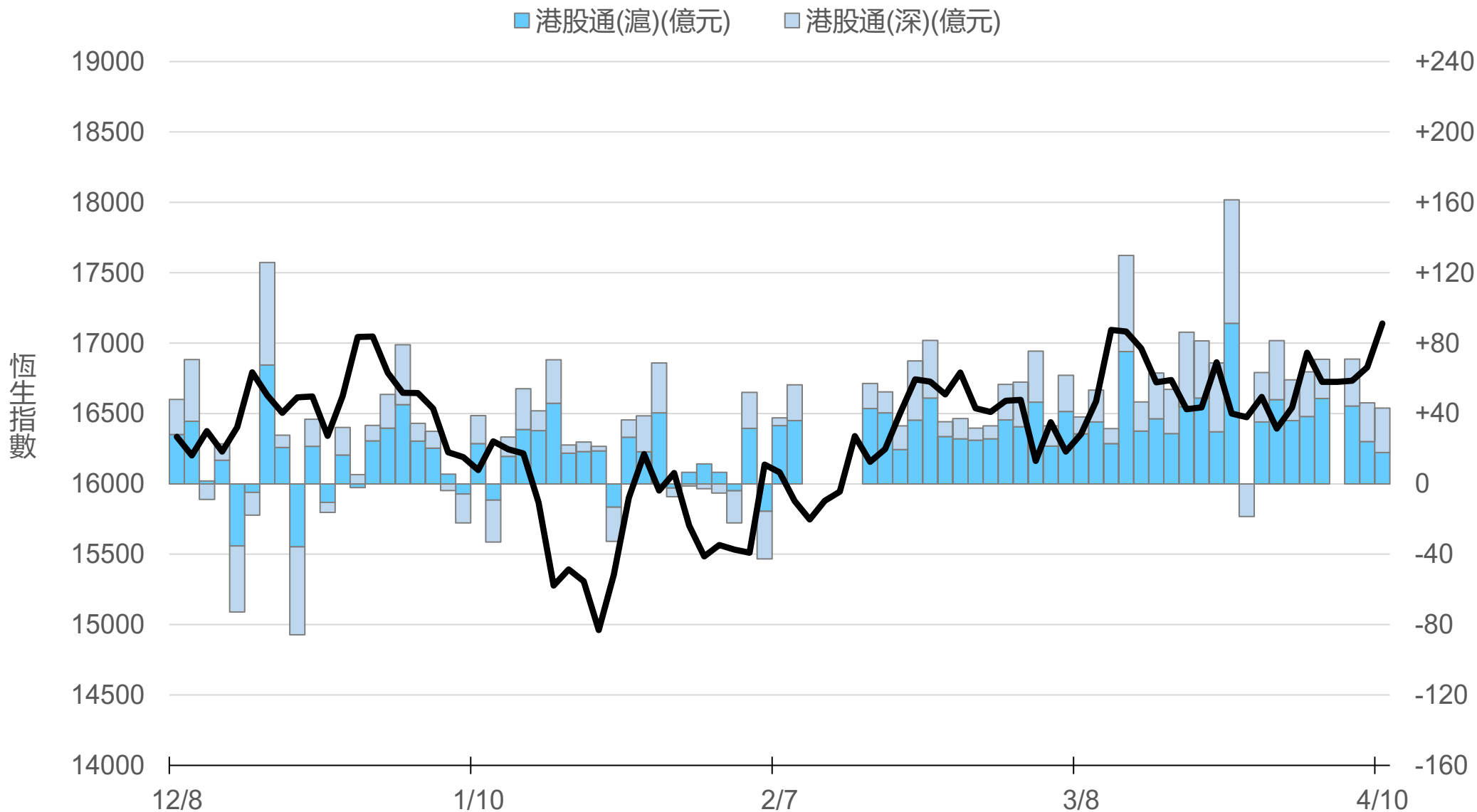
-13.4



滬深港通南下 (億人民幣)

港股通(滬) +17.9 合
港股通(深) +25.1 計

+43.0



一般型ETF (單位: 張, 新台幣億元)

商品	收盤	漲跌	漲跌幅	成交量	金額	市值
元大上證50 (006206)	27.90	-0.04 ↓	0.14%	142	0.04	11.9
富邦上證180 (006205)	29.16	-0.10 ↓	0.34%	915	0.27	52.9
富邦中證500 (00783)	17.89	-0.21 ↓	1.16%	50	0.01	1.7
富邦深100 (00639)	10.38	-0.16 ↓	1.52%	498	0.05	14.6
群益深證中小 (00643)	11.39	-0.18 ↓	1.56%	1181	0.14	12.1
元大寶滬深 (0061)	16.77	-0.17 ↓	1.00%	493	0.08	22.4
復華滬深 (006207)	22.05	-0.11 ↓	0.50%	326	0.07	7.5
國泰A50 (00636)	20.09	-0.05 ↓	0.25%	1581	0.32	46.0
富邦恆生國企 (00700)	11.89	+0.14 ↑	1.19%	426	0.05	3.7

槓桿及反向型ETF (單位: 張, 新台幣億元)

商品	收盤	漲跌	漲跌幅	成交量	金額	市值
富邦上證180正2 (00633L)	32.76	-0.08 ↓	0.24%	4400	1.45	109.6
富邦上證180反1 (00634R)	4.71	0 -	0	396	0.02	2.3
元大滬深300正2 (00637L)	13.07	-0.04 ↓	0.31%	56983	7.47	256.3
元大滬深300反1 (00638R)	9.83	0 -	0	608	0.06	3.5
國泰A50正2 (00655L)	22.51	-0.04 ↓	0.18%	3571	0.81	36.2
國泰A50反1 (00656R)	8.84	-0.01 ↓	0.11%	112	0.01	1.4
復華香港正2 (00650L)	9.26	+0.31 ↑	3.46%	43824	4.01	36.1
復華香港反1 (00651R)	9.33	-0.17 ↓	1.79%	1382	0.13	2.0
富邦恆生國企正2 (00665L)	6.02	+0.25 ↑	4.33%	72024	4.28	52.9
富邦恆生國企反1 (00666R)	15.71	-0.35 ↓	2.18%	875	0.14	1.3

ETF期貨 (單位: 口)

商品	月份	收盤	漲跌	漲跌幅	成交量	OI	增減
富邦上證180 (OAF)	04	29.14	-0.21 ↓	0.72%	78	1239	-5
	05	29.15	-0.17 ↓	0.58%	36	142	+34
元大上證50 (OBF)	04	27.95	-0.11 ↓	0.39%	6	46	0
	05	28.06	+0.02 ↑	0.07%	4	7	+4
國泰A50 (OJF)	04	20.09	-0.12 ↓	0.59%	183	963	-84
	05	20.12	-0.13 ↓	0.64%	118	341	+111
富邦深100 (OKF)	04	10.39	-0.20 ↓	1.89%	37	548	-8
	05	10.41	-0.17 ↓	1.61%	45	73	+27
群益深中小 (OOF)	04	11.32	-0.25 ↓	2.16%	9	134	+8
	05	11.41	-0.16 ↓	1.38%	26	38	+21

A50晨報



永豐期貨股份有限公司 | 台北市重慶南路一段2號8樓 | 02-2381-1799 | 111年金管期總字第007號 | 顧問事業部

本研究報告純屬研究性質僅供參考，不保證其完整性及精確性，報告內容具時效性，邇後若有變更，本公司將不做預告或主動更新。交易人決策時應衡量自身需求與交易風險，並就交易結果自行負責，本公司恕不負任何法律責任，亦不作任何保證。未經授權，禁止任何形式抄襲、引用或轉載。