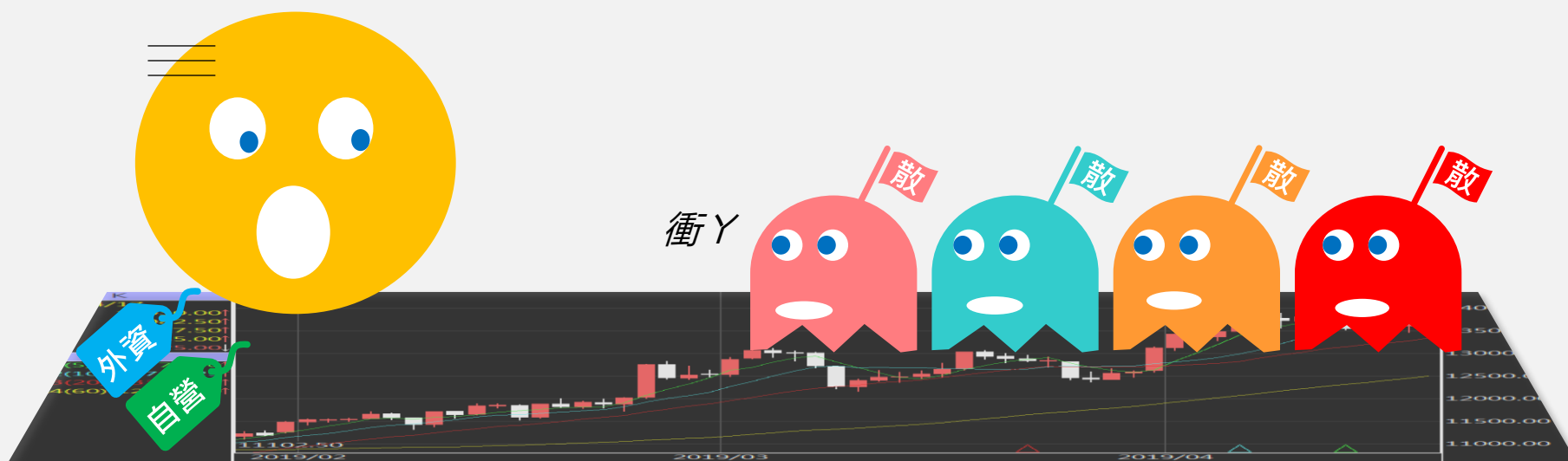


# 台指期晨報

永豐期貨顧問事業部編製



# 夜盤期權籌碼 (單日交易淨部位, 單位: 口/億元)

	大台 (口數)	小台 (口數)	大台 +小台/4	Call (口數)	Put (口數)	Call (金額)	Put (金額)
外資	-5889	-11263	-8704.75	-86	+286	-0.027	-0.014
投信	0	0	0	0	0	0	0
自營	+865	-2746	+178.5	+1814	+1126	-0.011	+0.090
合計	-5024	-14009	-8526.25	+1728	+1412	-0.038	+0.077

# 歐美收盤行情表

標的	收盤	漲跌	漲跌幅	今年以來	0% (52週低)	↔	100% (52週高)
道瓊指數	38461.51	-422.16	-1.09%	+2.0%			81%
標普五百	5160.64	-49.27	-0.95%	+8.2%			91%
那斯達克	16170.36	-136.28	-0.84%	+7.7%			92%
費城半導	4790.3	-80.51	-1.65%	+14.7%			82%
羅素2000	2028.389	-52.41	-2.52%	+0.1%			79%
美元指數	105.19	+1.09	+1.05%	+3.8%			72%
VIX指數	15.8	+0.82	+5.47%	+26.9%	35%		
時報金融	7961.21	+26.42	+0.33%	+2.9%			93%
法國CAC	8045.38	-3.79	-0.05%	+6.7%			86%
德國DAX	18097.3	+20.61	+0.11%	+8.0%			88%

# 亞洲收盤行情表

標的	收盤	漲跌	漲跌幅	今年以來	0% (52週低)	↔	100% (52週高)
加權指數	20763.53	-32.67	-0.16%	+15.8%			98%
日經指數	39581.81	-191.32	-0.48%	+18.3%			89%
韓國指數	休市	-	-	+1.9%			85%
上證指數	3027.3349	-21.20	-0.70%	+1.8%			50%
恆生指數	17139.17	+311.10	+1.85%	+0.5%	39%		
海峽指數	休市	-	-	-0.1%			56%
印度指數	22753.8	+111.05	+0.49%	+4.7%			100%
印尼指數	休市	-	-	+0.2%			81%
泰國指數	1408.17	+7.06	+0.50%	-0.5%	23%		
越南指數	1258.56	-4.26	-0.34%	+11.4%			87%

# 重要美股表現

標的	收盤	漲跌	漲跌幅	標的	收盤	漲跌	漲跌幅
蘋果	167.78	-1.89	-1.11%	高通	170.86	-4.71	-2.68%
亞馬遜	185.95	+0.28	+0.15%	美光	122.2	-0.43	-0.35%
谷歌	156.14	-0.46	-0.29%	特斯拉	171.76	-5.12	-2.89%
臉書	519.83	+2.93	+0.57%	美孚石油	122.2	+1.02	+0.84%
奈飛	618.58	+0.38	+0.06%	太陽能源	2.55	-0.21	-7.61%
微軟	423.26	-3.02	-0.71%	沃爾瑪	60.62	+0.83	+1.39%
英特爾	37.2	-1.13	-2.95%	家得寶	350.56	-10.86	-3.00%
台積電A	146.22	+0.82	+0.56%	耐吉	89	-2.00	-2.20%
輝達	870.39	+16.85	+1.97%	摩根大通	195.47	-1.68	-0.85%
德州儀器	168.92	-4.54	-2.62%	輝瑞製藥	26.32	-0.46	-1.72%

# 台灣期交所夜盤行情表

商品	月份	收盤	漲跌	漲跌幅	成交量	合約歷史高	合約歷史低
台指	04	20713	-135 ↓	0.65%	72161	20893	17220
	05	20743	-133 ↓	0.64%	2480	20918	18754
	-	-	-	-	-	-	-
小台指	04	20714	-134 ↓	0.64%	124678	20893	17210
	W4	20733	-122 ↓	0.58%	168	20884	20704
電子	04	1092.5	-5.6 ↓	0.51%	447	1105.85	915
	05	1094	-5.15 ↓	0.47%	4	1100.4	1034.95
小電子	04	1091.5	-6.6 ↓	0.60%	1469	1103.15	952
	05	1092.6	-6.55 ↓	0.60%	90	1101.1	970.1

# 台灣期交所夜盤行情表

商品	月份	收盤	漲跌	漲跌幅	成交量	合約歷史高	合約歷史低
道瓊	06	38715	-501 ↓	1.28%	1735	40305	34554
	09	39040	-578 ↓	1.46%	21	40680	38200
標普500	06	5207	-62.5 ↓	1.19%	112	5330	4783
	09	5267.75	-57.5 ↓	1.08%	3	5385.75	5247.5
那斯達克	06	18174	-218 ↓	1.19%	4154	18710	14600
	09	18440	-180 ↓	0.97%	47	18925	18280
黃金	04	2351	-10 ↓	0.42%	30	2367.8	2012.9
	06	2348	-30 ↓	1.26%	1	2389	2064
台幣黃金	04	9121.5	-4.5 ↓	0.05%	69	9210	7595
	06	9169	-29 ↓	0.32%	93	9266	7799
布蘭特	06	2877	+18 ↑	0.63%	99	2910	2520
	07	2845	+21.5 ↑	0.76%	43	2874	2738

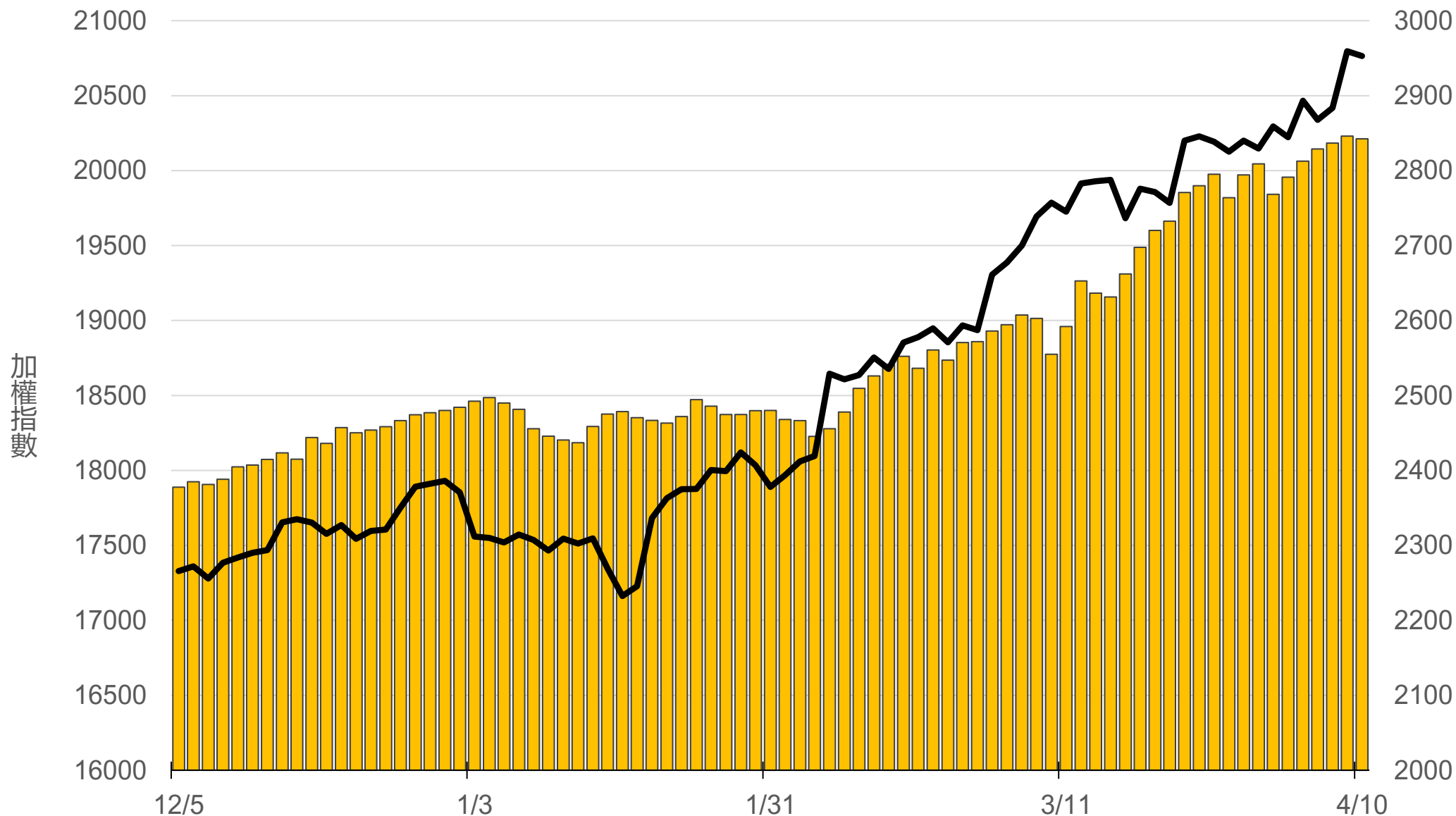
# 台灣期交所夜盤行情表

商品	月份	收盤	漲跌	漲跌幅	成交量	合約歷史高	合約歷史低	
歐元	06	1.0776	-0.0106	↓	0.97%	19	1.1202	1.0768
	09	1.093	+0.0011	↑	0.10%	4	1.0935	1.0812
日圓	06	151.4	+1.2	↑	0.80%	312	151.4	137.81
	09	149.27	+1.03	↑	0.69%	10	149.27	146.45
英鎊	06	1.2571	-0.0118	↓	0.93%	3	1.289	1.2547
	09	-	-	▪	-	-	-	-
澳幣	06	0.6527	-0.0108	↓	1.63%	7	0.6867	0.6498
	09	-	-	▪	-	-	-	-
大美人	04	-	-	▪	-	-	-	-
	05	-	-	▪	-	-	-	-
小美人	04	-	-	▪	-	-	-	-
	05	-	-	▪	-	-	-	-



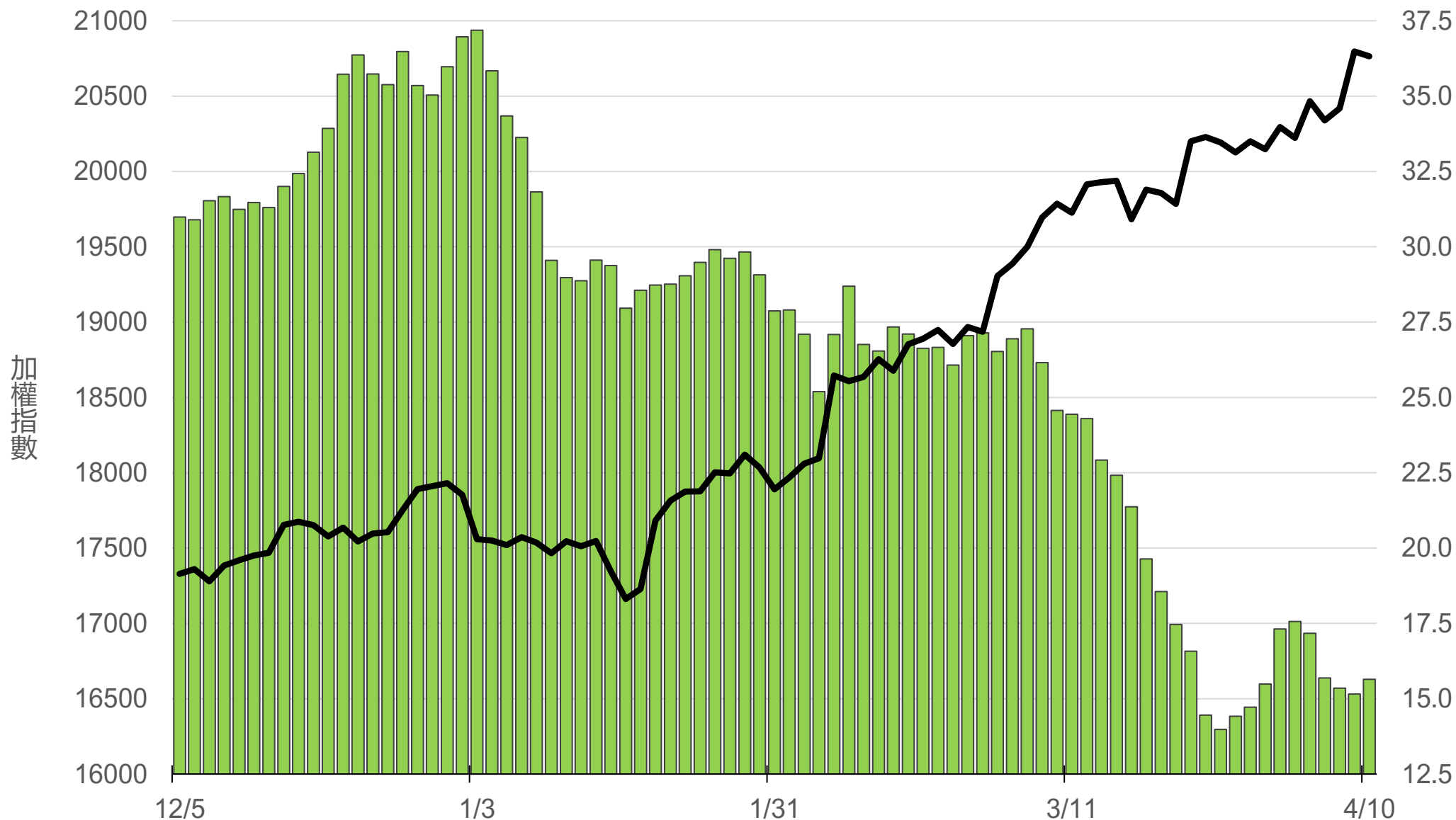
# 上市融資餘額(億元)

# 2842.4



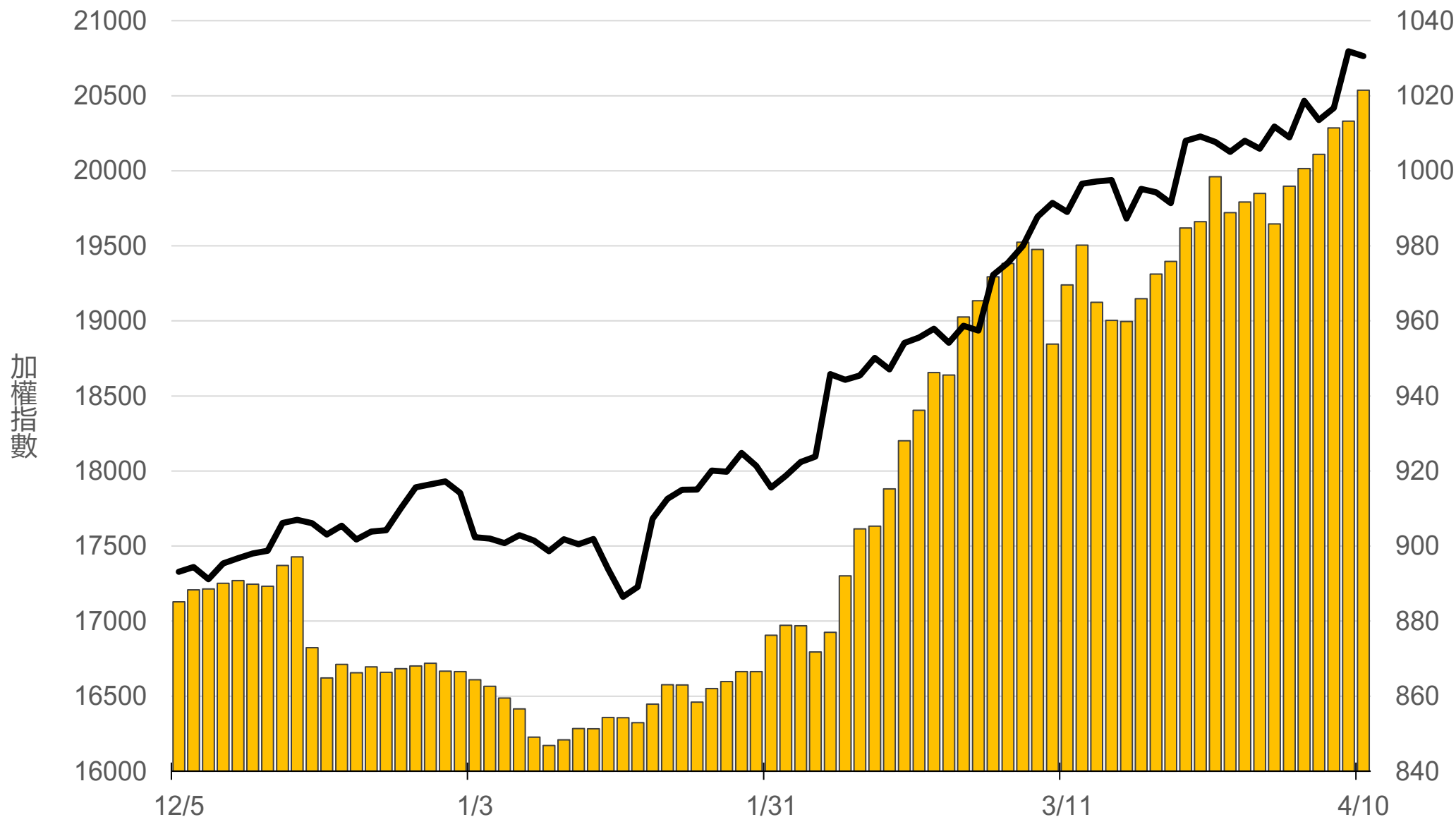
# 上市融券餘額(萬張)

# 15.6



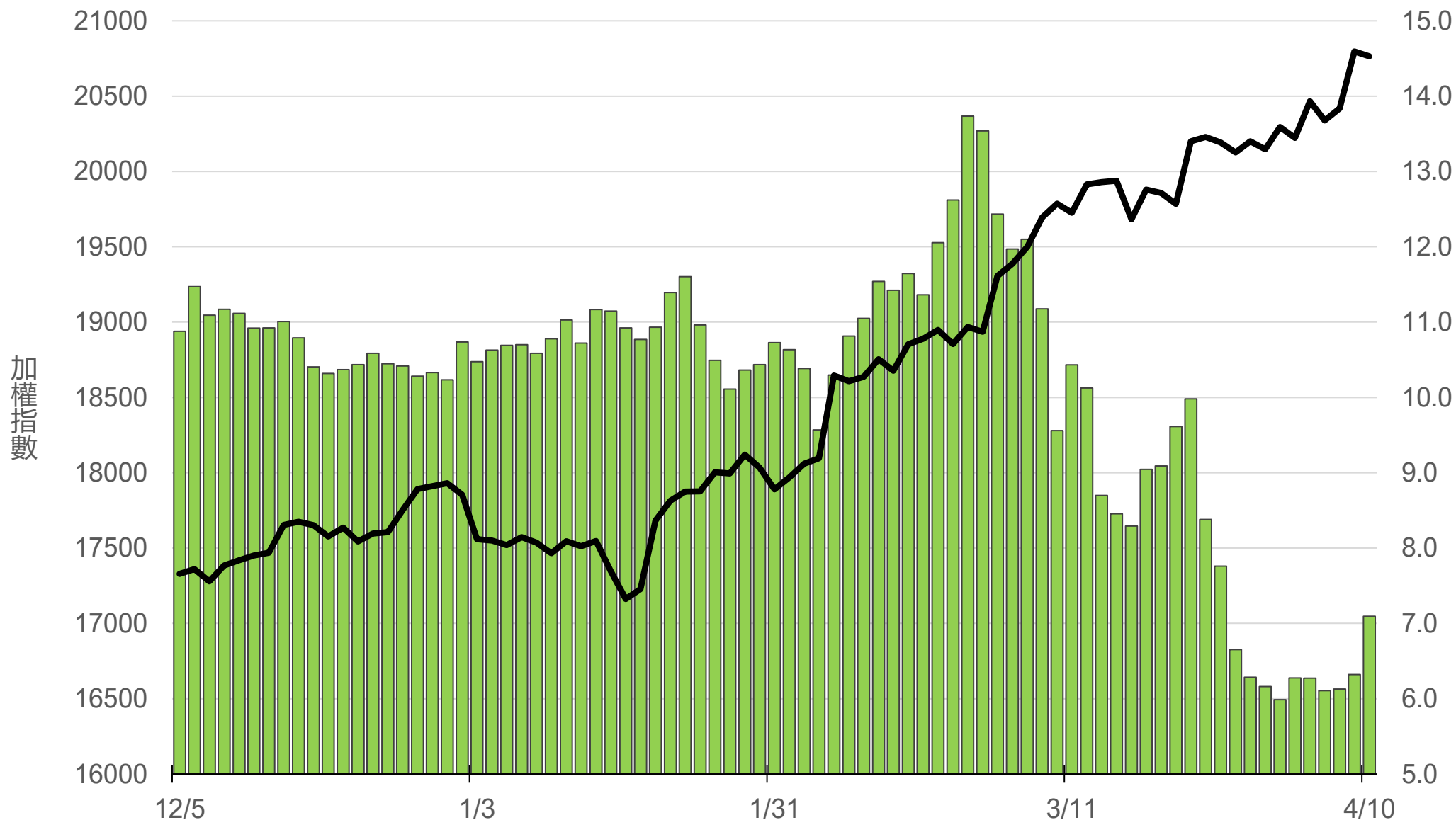
# 上櫃融資餘額(億元)

# 1021.5



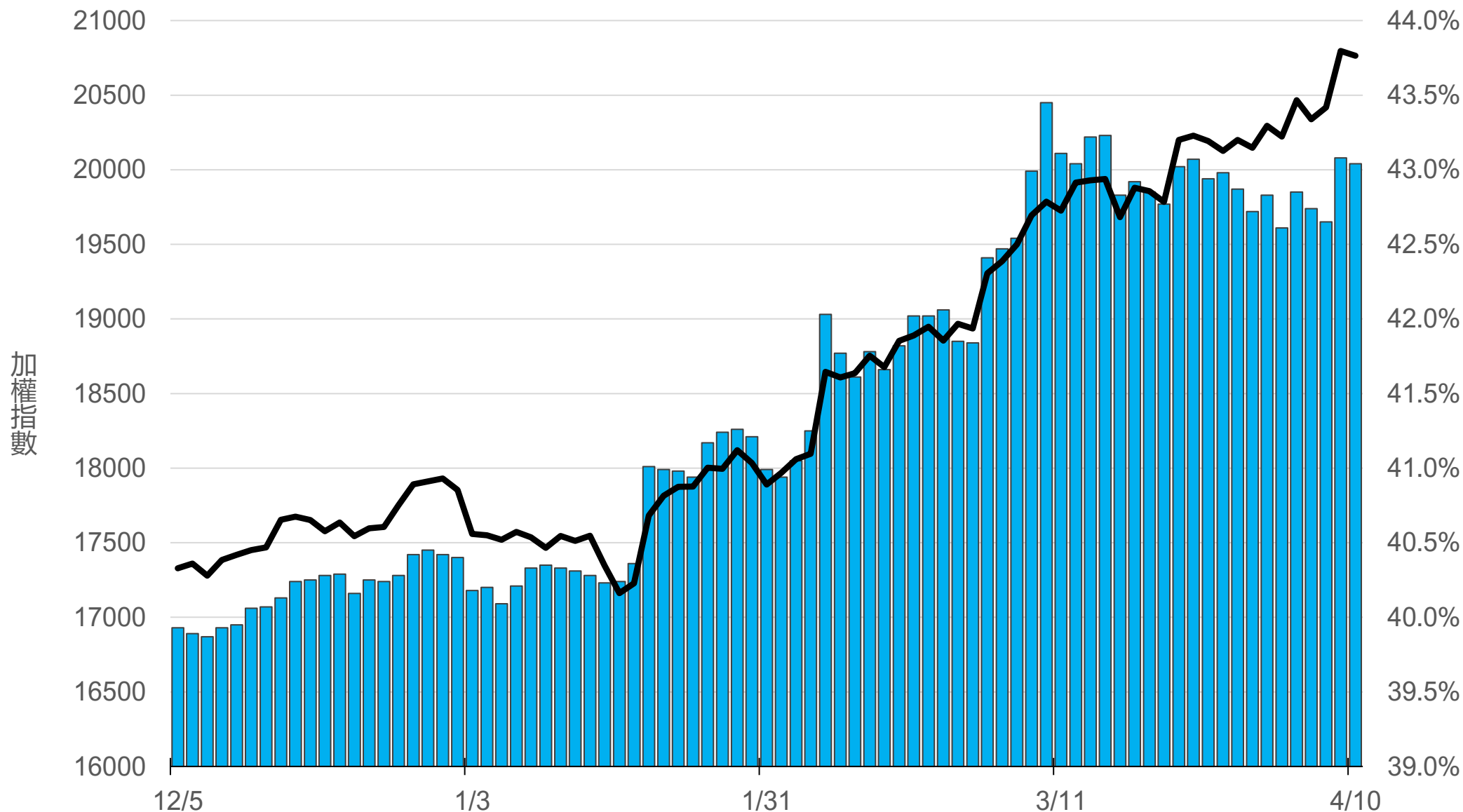
# 上櫃融券餘額(萬張)

# 7.1



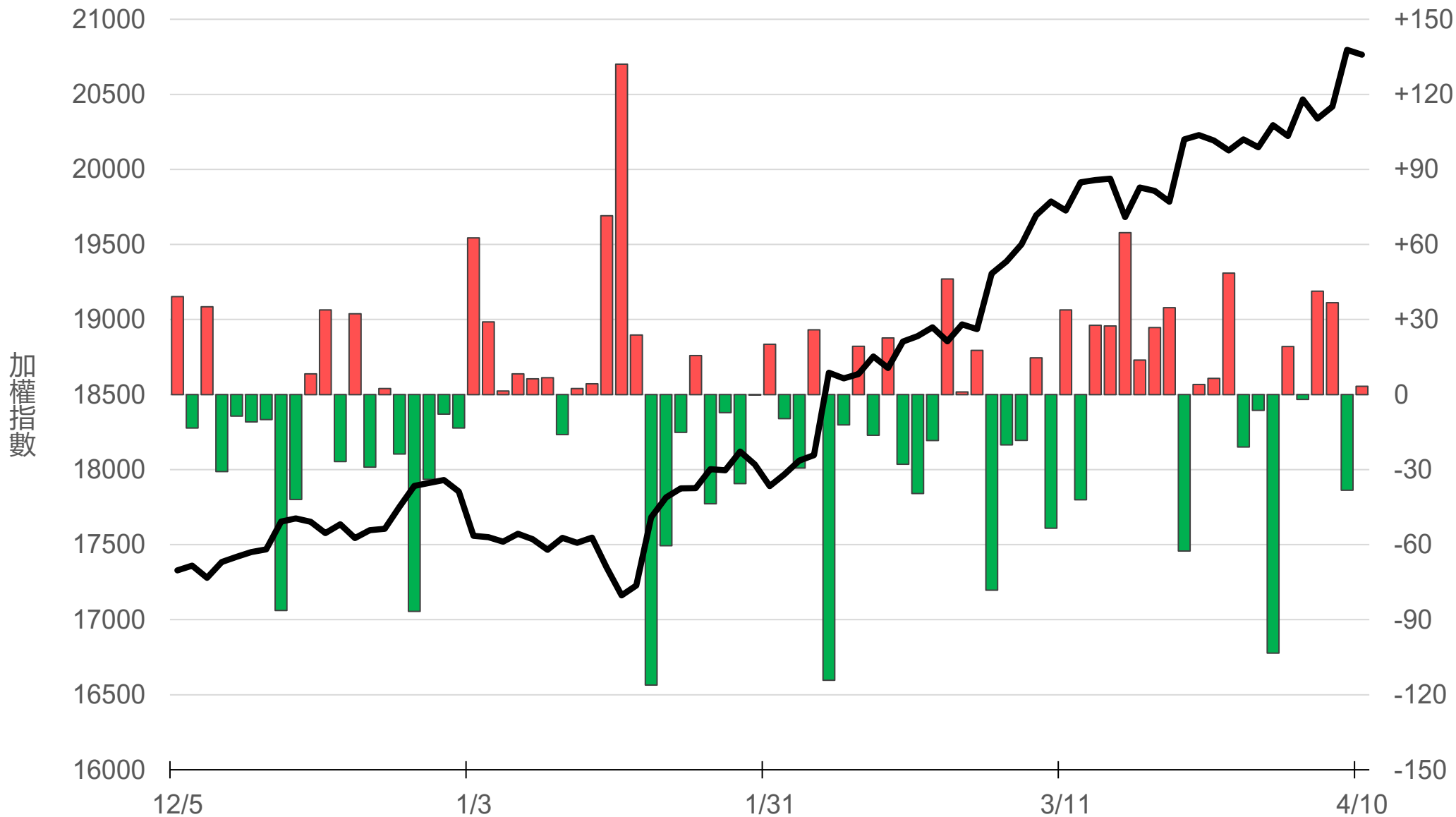
# 外資持股市值佔總市值%

# 43.04%



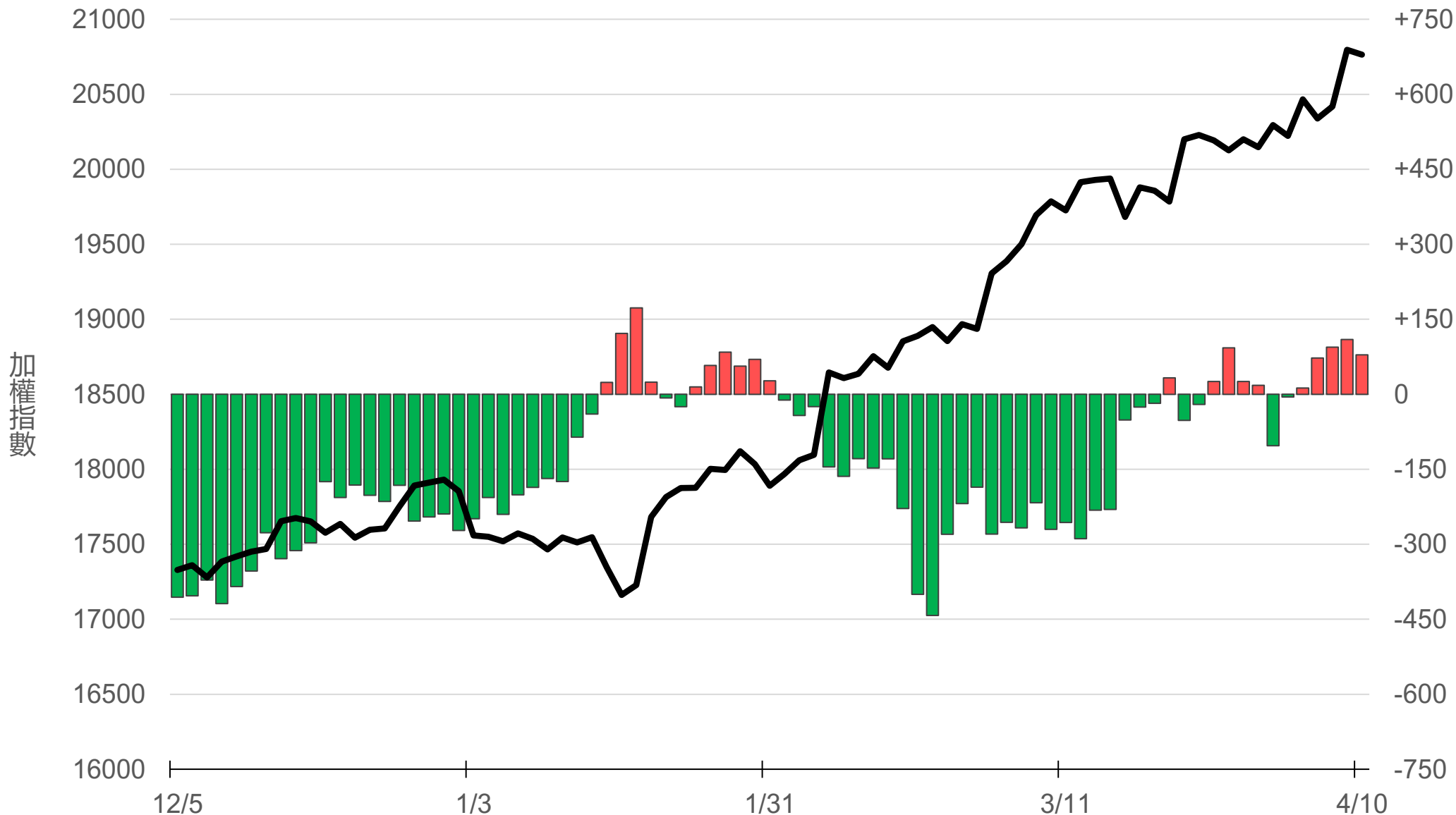
# 八大行庫買賣超(億元)

## +3.33



# 八大近20日累計買賣超(億元)

79



# 原型期貨ETF (單位: 張, 新台幣億元)

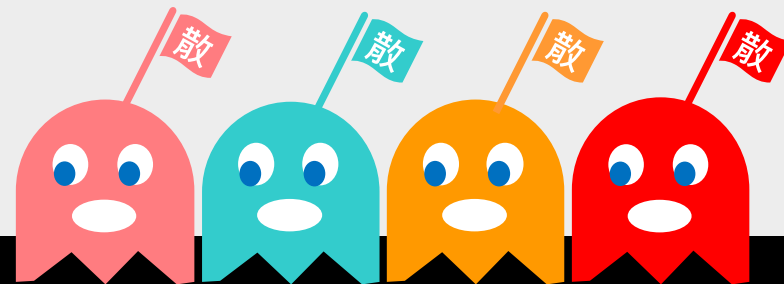
商品	收盤	漲跌	漲跌幅	成交量	金額	市值
元大黃金 (00635U)	28.11	+0.14 ↑	0.50%	869	0.24	8.2
元大石油 (00642U)	18.85	-0.28 ↓	1.46%	2520	0.48	24.5
元大白銀 (00738U)	26.20	+0.33 ↑	1.28%	1283	0.33	13.8
元大美元指數 (00682U)	21.00	-0.02 ↓	0.10%	7	0.00	1.2
街口黃豆 (00693U)	23.90	-0.06 ↓	0.25%	166	0.04	6.5
街口銅 (00763U)	26.52	+0.21 ↑	0.80%	903	0.24	5.9



# 槓桿及反向型期貨ETF (單位：張，新台幣億元)

商品	收盤	漲跌	漲跌幅	成交量	金額	市值
元大黃金正2 (00708L)	35.05	+0.38 ↑	1.10%	1377	0.48	9.3
元大黃金反1 (00674R)	10.53	-0.05 ↓	0.47%	858	0.09	5.0
元大石油反1 (00673R)	7.04	+0.02 ↑	0.28%	40841	2.87	70.4
元大日圓正2 (00706L)	6.66	0 ▪	0	3513	0.23	48.5
元大日圓反1 (00707R)	28.59	0 ▪	0	0	0.00	2.0
元大美元指數正2 (00683L)	22.50	-0.02 ↓	0.09%	93	0.02	4.8
元大美元指數反1 (00684R)	15.49	0 ▪	0	1	0.00	1.0
街口布蘭特正2 (00715L)	18.16	-0.45 ↓	2.42%	10492	1.90	43.4

# 台 指 期 晨 報



永豐期貨股份有限公司 | 台北市重慶南路一段2號8樓 | 02-2381-1799 | 111年金管期總字第007號 | 顧問事業部

本研究報告純屬研究性質僅供參考，不保證其完整性及精確性，報告內容具時效性，邇後若有變更，本公司將不做預告或主動更新。交易人決策時應衡量自身需求與交易風險，並就交易結果自行負責，本公司恕不負任何法律責任，亦不作任何保證。未經授權，禁止任何形式抄襲、引用或轉載。