

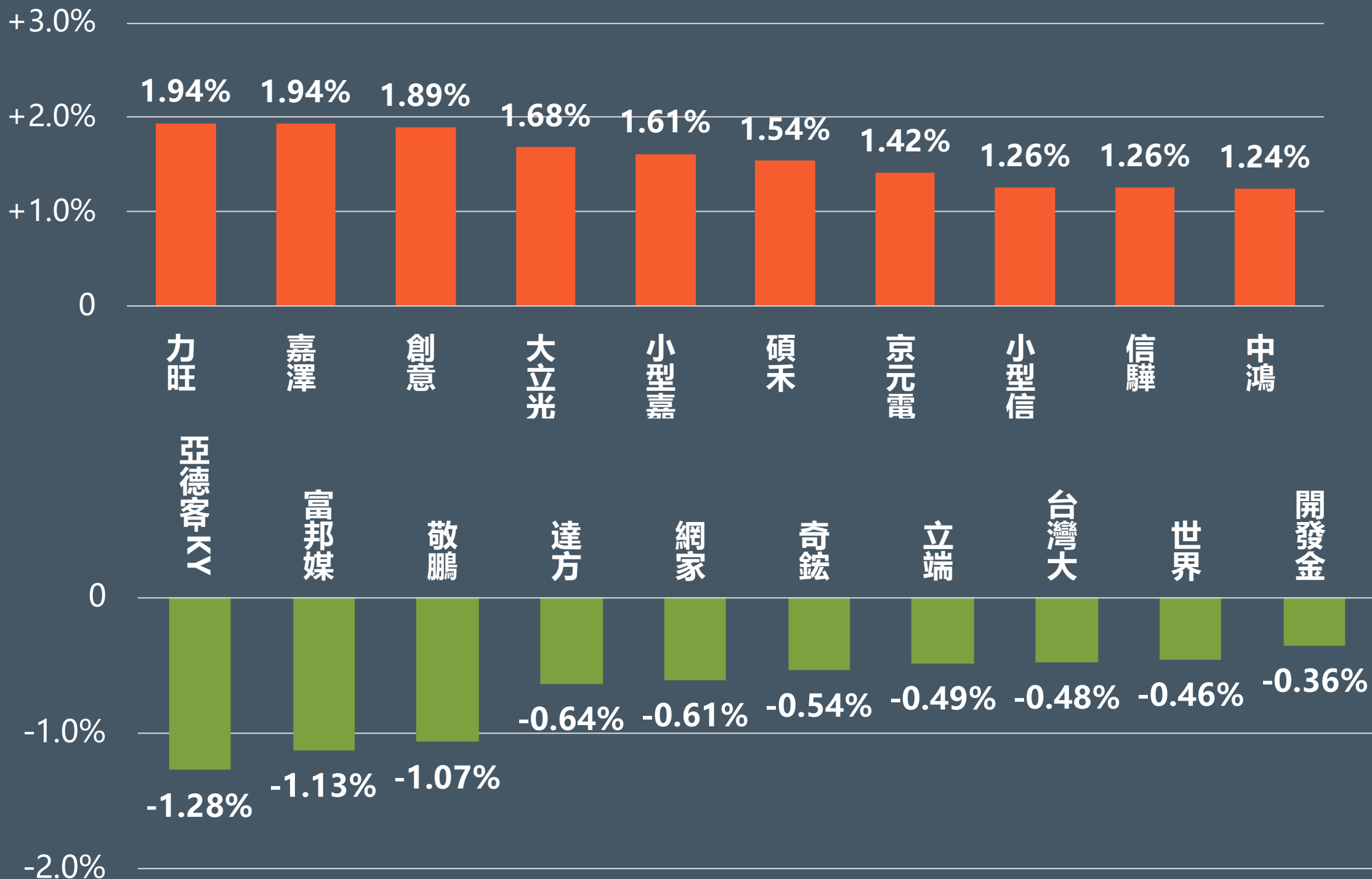


# 股票期貨

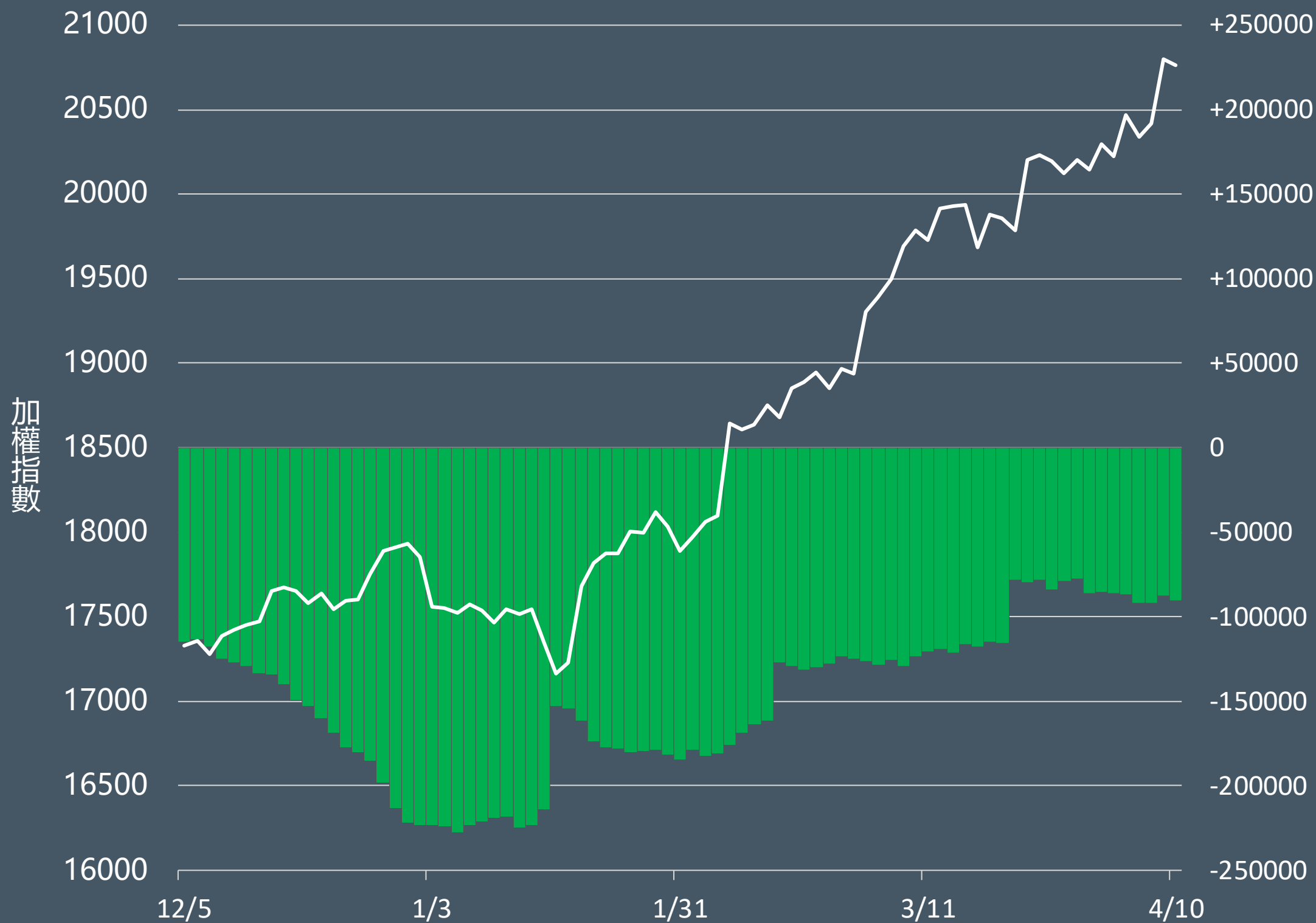
2024年4月10日 永豐期貨顧問事業部編制



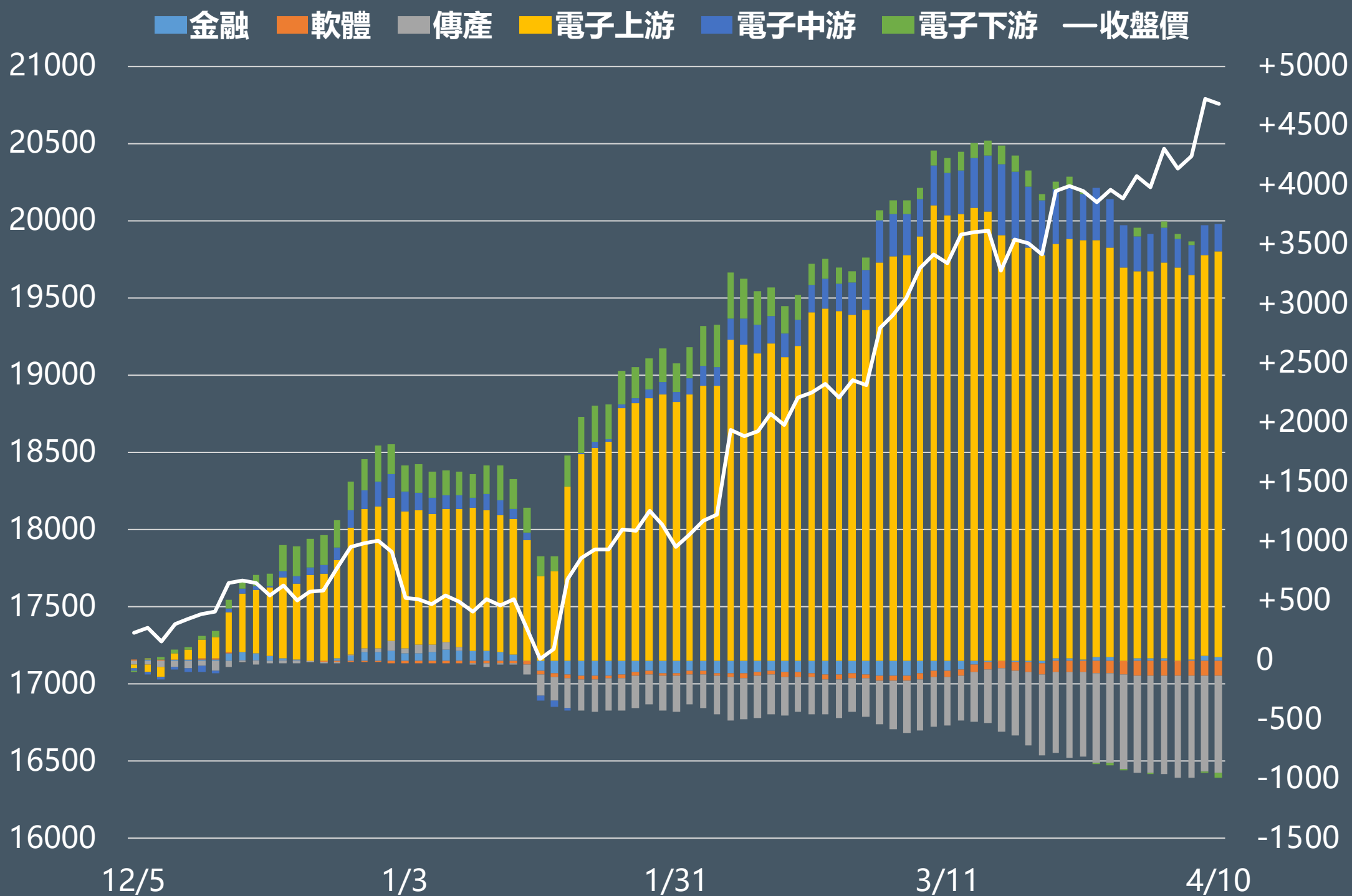
# 正逆價差前十名排行



# 外資股票期貨未平倉部位(口)



# 外資買賣超股期類股累積金額(億元)



# 熱門股期趨勢 1-10名

代碼	契約	股票	近月收盤價	漲幅	短趨	全市場OI	保證金	外資	投信
2317	DHF	鴻海	155.5	-1.89%	↘	82,016口 -800口	41,985	-2,856張 (連3賣)	-1,079張 (連3賣)
3231	DXF	緯創	126	-0.4%	↘	18,148口 -225口	51,030	3,376張	741張 (連8買)
2376	GHF	技嘉	320.5	-5.04%	↘	4,321口 -235口	103,842	-2,040張 (連2賣)	900張
2330	CDF	台積電	818	-0.73%	↗	40,654口 476口	220,860	-5,896張	214張 (連2買)
2515	HHF	中工	16	-3.9%	↘	15,672口 -667口	4,320	-11,882張 (連4賣)	0張
2382	DKF	廣達	283.5	-1.9%	↘	15,785口 -1,135口	91,854	-13,972張	241張
2603	CZF	長榮	169	-1.46%	↘	18,950口 -701口	54,756	-173張	938張 (連4買)
2634	RCF	漢翔	57	-1.72%	↗	2,581口 -1,385口	15,390	-3,626張	570張
2303	CCF	聯電	53.5	1.52%	↗	8,186口 -376口	14,445	21,767張 (連3買)	-1,561張 (連2賣)
2330	QFF	小型台積電	820	-0.49%	↗	22,872口 260口	11,070	-5,896張	214張 (連2買)

短趨:收盤價>5日線↗,收盤價<5日線↘

## 熱門股期趨勢 11-20名

代碼	契約	股票	近月收盤價	漲幅	短趨	全市場OI	保證金	外資	投信
1609	RJF	大亞	46.85	1.96%	↗	3,478口 152口	12,650	-661張	2,042張 (連2買)
1513	SDF	中興電	182.5	-2.14%	↘	3,824口 -379口	49,275	-7,938張 (連3賣)	-18張 (連3賣)
2353	DSF	宏碁	47.35	0.96%	↗	4,823口 724口	12,785	7,187張 (連2買)	190張 (連5買)
3481	DQF	群創	15.05	-2.9%	↘	24,062口 643口	4,064	-1,341張 (連2賣)	-7,729張 (連9賣)
2408	CYF	南亞科	70.4	2.03%	↗	5,953口 891口	19,008	3,524張	-54張 (連11賣)
6213	KBF	聯茂	124.5	4.62%	↗	2,507口 312口	33,615	-1,364張 (連3賣)	2,206張 (連2買)
2371	CXF	大同	56	-1.41%	↘	19,099口 434口	15,120	-7,174張	-4張 (連4賣)
6274	OVF	台耀	187.5	-2.85%	↘	6,878口 49口	60,750	-1,866張 (連2賣)	-23張
6669	PWF	小型緯穎	2355	-4.85%	↘	3,895口 90口	38,151	-143張	-228張 (連2賣)
2313	FTF	華通	81.8	0%	↘	5,678口 -228口	22,086	1,348張	200張 (連5買)

短趨:收盤價>5日線↗,收盤價<5日線↘

## 外資態度

代號	股票	收盤價	漲幅	連買	代號	股票	收盤價	漲幅	連賣
3019	亞光	66.3	-0.15%	12日	6488	環球晶	553	0.36%	18日
1590	亞德客-KY	1175	1.29%	8日	2301	光寶科	103.5	-0.48%	14日
3532	台勝科	173	2.37%	7日	9958	世紀鋼	222.5	4.95%	13日
2489	瑞軒	14.8	0%	6日	2383	台光電	405.5	-6.67%	9日
9904	寶成	35.8	-0.83%	6日	2059	川湖	1345	-0.37%	8日
4128	中天	45.35	1.23%	5日	5904	寶雅	489	0.31%	8日
8069	元太	240	3.9%	5日	3702	大聯大	89.9	0.22%	8日
8150	南茂	48.75	-0.2%	5日	2890	永豐金	21.7	0.93%	6日
3711	日月光投控	158.5	1.6%	5日	2357	華碩	435	2.35%	6日
4938	和碩	101	0.5%	5日	2377	微星	172.5	0%	6日

# PC市場回神 3月營收衝1年半新高 華碩期

華碩第1季營收1217.02億元，較去年同期成長9.25%，比去年第4季微幅增加0.3%，打敗淡季魔咒。產業研究機構IDC發布統計，2024年第1季全球PC出貨量為5980萬台，年增1.5%，成功重返正成長軌道，且直逼2019年第1季的6050萬台，回到疫情前水準。華碩共同執行長許先越日前表示，PC市場庫存回到健康水位，不過整體來看，上半年復甦腳步仍疲弱，寄望下半年AI PC帶動，將開啟PC產業全新的成長週期，而且維持數年。另一方面，華碩看好生成式AI風潮帶動伺服器市場需求爆增，積極耕耘相關市場。





## 生成式AI平台亮相 聯發科期

聯發科技9日舉行生成式AI論壇，正式推出生成式AI服務平台「MediaTek DaVinci」，亦稱「聯發科技達哥」，並由聯發創新基地發表平台上最新的強大繁體中文大型語言模型MediaTek Research BreeXe。聯發科技人工智慧暨數據工程處協理葉家順表示，MediaTek DaVinci已自今年開始透過宏碁資訊、賽微科技及雲馥數位三家系統廠，授權給企業客戶使用，目前已有營運貢獻，也有很多上市櫃公司表達對MediaTek DaVinci平台有高度興趣，MediaTek DaVinci的能力將會持續爆發性成長並成為企業的得力助手。

<b>聯發科</b> (2454)  <b>小型聯發科期</b> (PUF)	<b>資金流向%</b> <small>個股成交值 / 大盤成交值</small>	1.85% ▲
	<b>流入流出金額(億元)</b> <small>當日成交值-前一日成交值</small>	40.3億元 ▲
	<b>主力買賣超(張)</b> <small>前15名券商買超量-前15名券商賣超量</small>	1,263張 ▲
	<b>籌碼集中度%</b> <small>近5日主力買賣超 / 近5日總成交量</small>	0.2% ▼
	<b>收盤價</b>	1200 ▲
	<b>原始保證金(元)</b>	16,200元 ▲
	<b>全市場OI(口)</b>	5,889口 ▲

