

A50晨報

永豐期貨顧問事業部編製

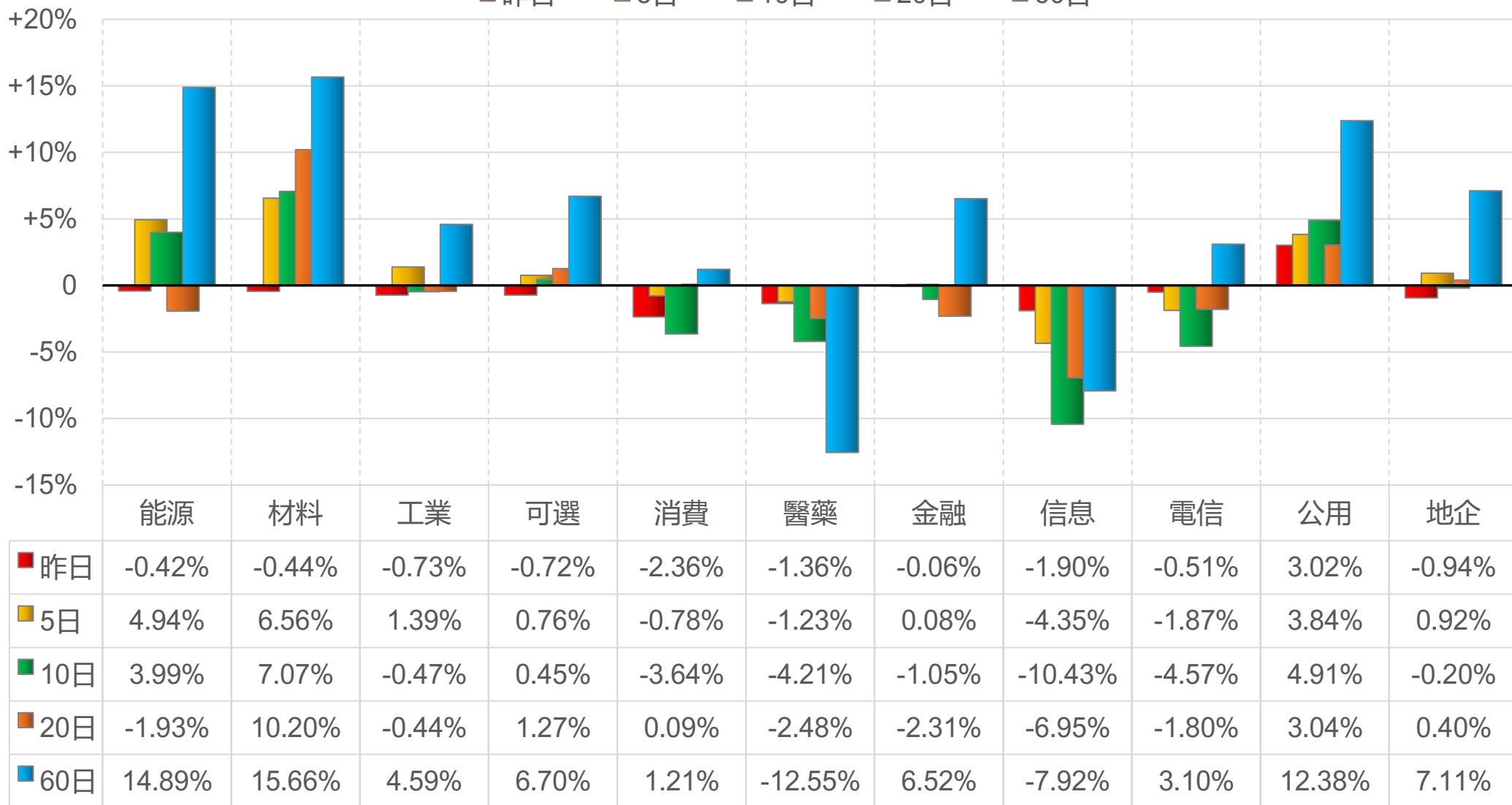


陸股主要指數

標的	收盤	漲跌	漲跌幅	今年以來	0% (52週低)	↔	100% (52週高)
上證指數	3047.05	-22.24	-0.72%	+2.4%			53%
上證50	2414.09	-16.08	-0.66%	+3.8%	42%		
上證180	7723.99	-44.97	-0.58%	+4.1%	42%		
深證指數	1736.50	-31.47	-1.78%	-5.5%	45%		
中小板	9944.92	-153.30	-1.52%	-6.5%	42%		
創業板	2298.85	-56.73	-2.41%	-9.5%	42%		
滬深300	3536.41	-31.40	-0.88%	+3.1%	40%		
A50指數	12137.03	-95.59	-0.78%	+5.5%			51%
恆生指數	16732.85	+8.93	+0.05%	-1.8%	32%		
H股指數	5868.97	+5.40	+0.09%	+1.7%	43%		

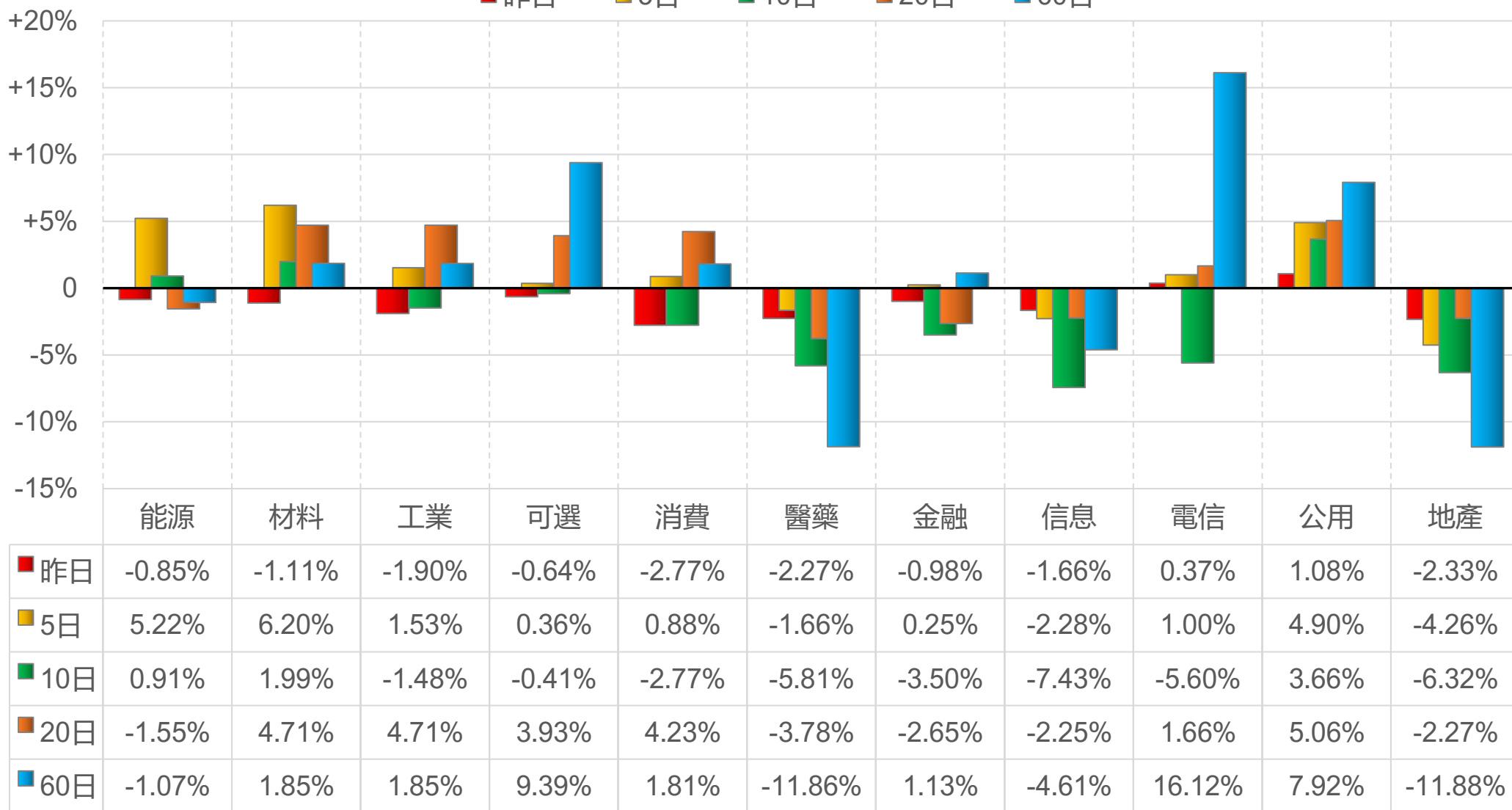
上證行業指數表現

■ 昨日 ■ 5日 ■ 10日 ■ 20日 ■ 60日



深證行業指數表現

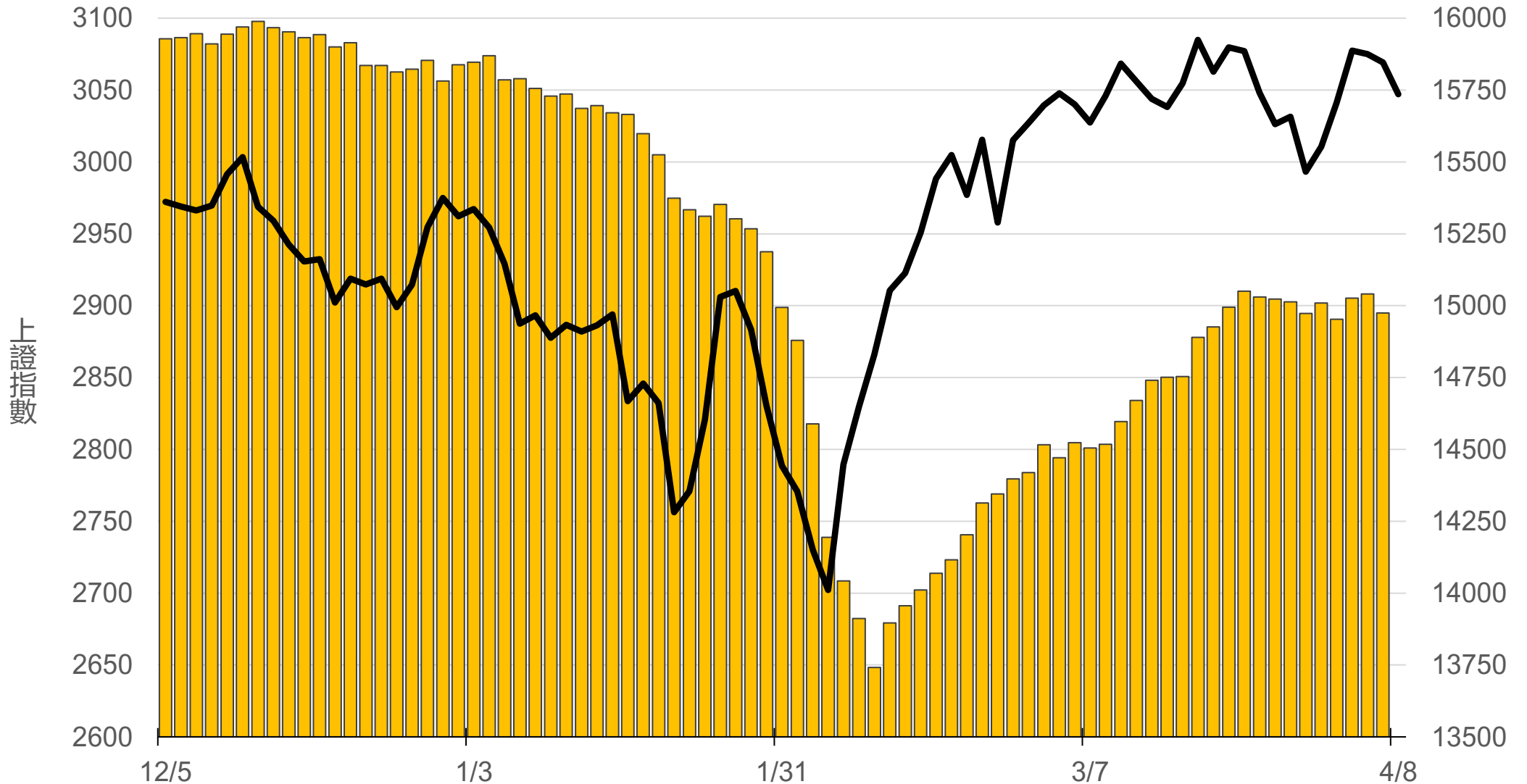
■ 昨日 ■ 5日 ■ 10日 ■ 20日 ■ 60日



滬深兩市融資餘額 (億人民幣)

僅更新至
前一日數據

14974.6



滬深港通北上 (億人民幣)

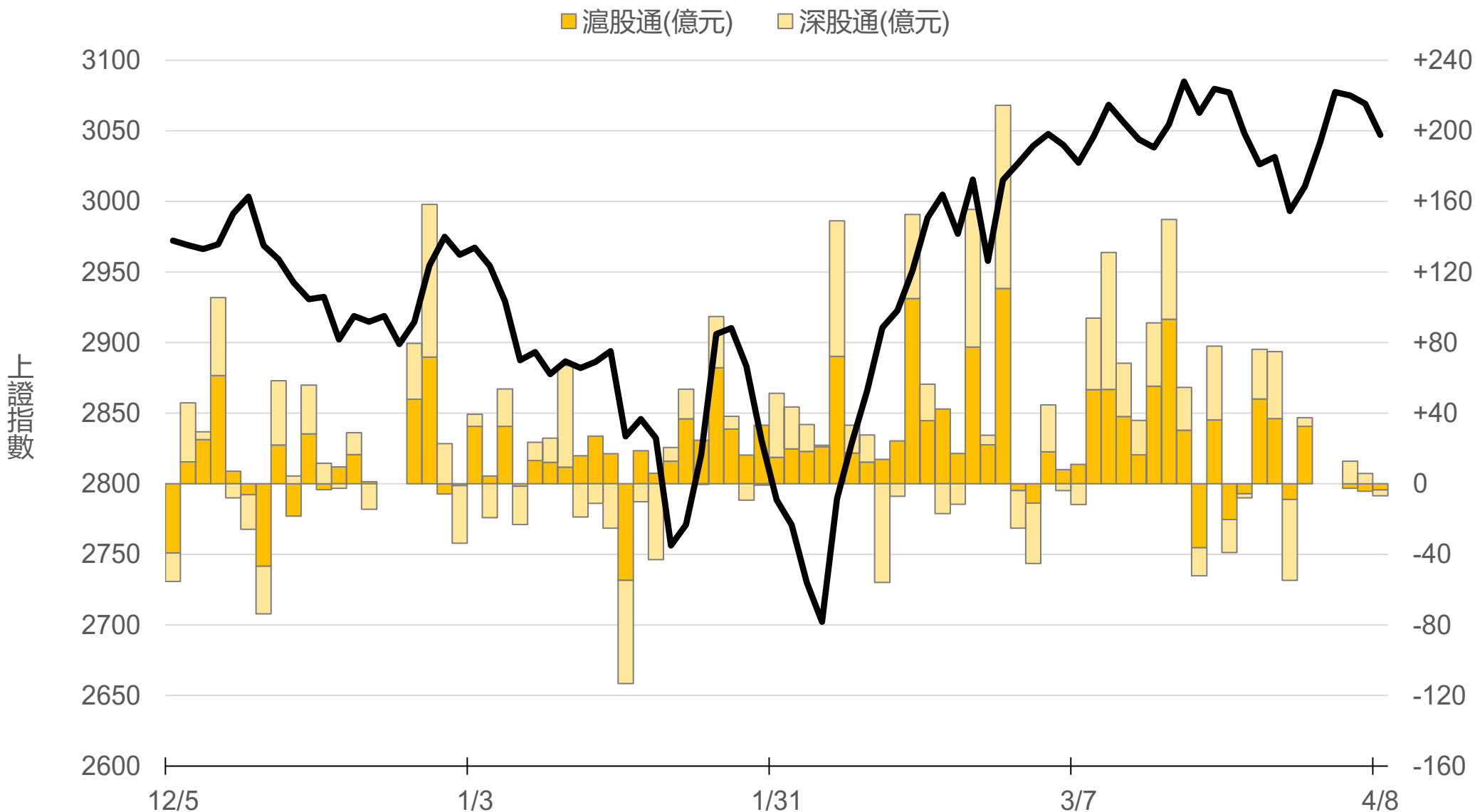
滬股通

-3.5 合

深股通

-3.4 計

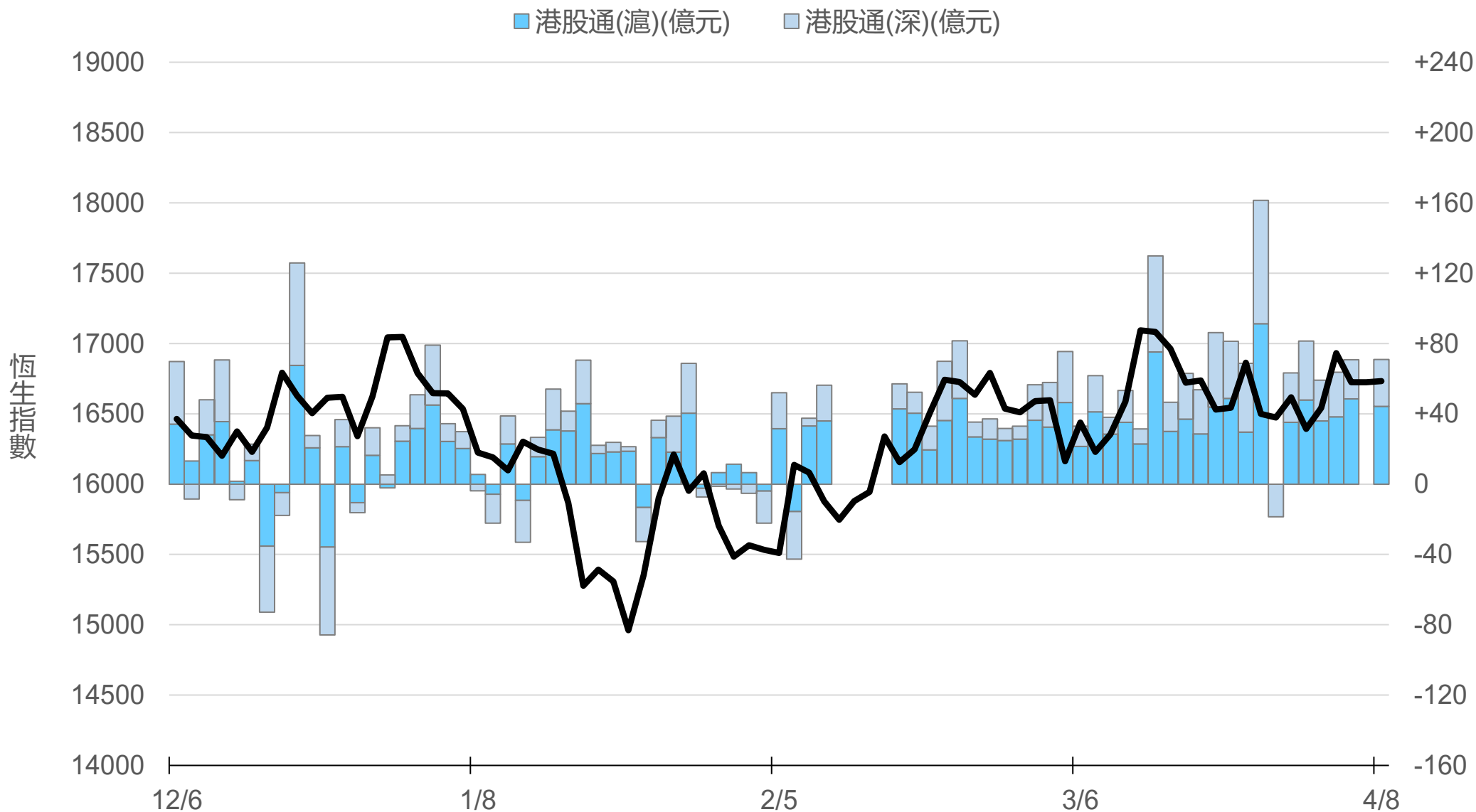
-6.9



滬深港通南下 (億人民幣)

港股通(滬) +44.3 合
港股通(深) +26.7 計

+70.9



一般型ETF (單位: 張, 新台幣億元)

商品	收盤	漲跌	漲跌幅	成交量	金額	市值	
元大上證50 (006206)	28.20	0	▪	0	183	0.05	12.1
富邦上證180 (006205)	29.47	+0.01	↑	0.03%	582	0.17	53.0
富邦中證500 (00783)	18.20	-0.01	↓	0.05%	77	0.01	1.7
富邦深100 (00639)	10.59	-0.06	↓	0.56%	534	0.06	14.9
群益深證中小 (00643)	11.56	-0.05	↓	0.43%	1178	0.14	12.3
元大寶滬深 (0061)	17.02	-0.02	↓	0.12%	307	0.05	22.7
復華滬深 (006207)	22.35	-0.05	↓	0.22%	79	0.02	7.6
國泰A50 (00636)	20.28	-0.07	↓	0.34%	688	0.14	46.4
富邦恆生國企 (00700)	11.69	-0.02	↓	0.17%	578	0.07	3.6

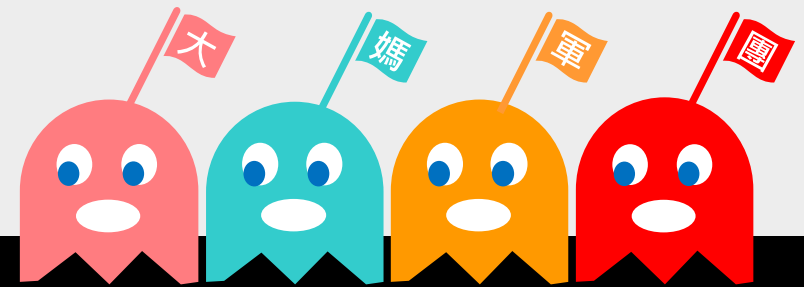
槓桿及反向型ETF (單位: 張, 新台幣億元)

商品	收盤	漲跌	漲跌幅	成交量	金額	市值
富邦上證180正2 (00633L)	33.38	-0.46 ↓	1.36%	6906	2.31	111.6
富邦上證180反1 (00634R)	4.68	+0.03 ↑	0.65%	35	0.00	2.3
元大滬深300正2 (00637L)	13.30	-0.19 ↓	1.41%	86765	11.57	258.8
元大滬深300反1 (00638R)	9.77	+0.09 ↑	0.93%	373	0.04	3.8
國泰A50正2 (00655L)	22.92	-0.33 ↓	1.42%	4650	1.07	36.9
國泰A50反1 (00656R)	8.79	+0.06 ↑	0.69%	303	0.03	1.4
復華香港正2 (00650L)	8.85	-0.05 ↓	0.56%	31818	2.81	34.6
復華香港反1 (00651R)	9.55	+0.03 ↑	0.32%	346	0.03	2.0
富邦恆生國企正2 (00665L)	5.74	-0.05 ↓	0.86%	68707	3.93	50.7
富邦恆生國企反1 (00666R)	16.10	+0.06 ↑	0.37%	268	0.04	1.3

ETF期貨 (單位: 口)

商品	月份	收盤	漲跌	漲跌幅	成交量	OI	增減
富邦上證180 (OAF)	04	29.48	-0.03 ↓	0.10%	39	1230	+10
	05	29.47	-0.02 ↓	0.07%	6	100	+5
元大上證50 (OBF)	04	28.21	0 -	0	0	43	0
	05	28.19	0 -	0	0	3	0
國泰A50 (OJF)	04	20.27	-0.08 ↓	0.39%	107	1080	+7
	05	20.31	-0.07 ↓	0.34%	14	143	+14
富邦深100 (OKF)	04	10.60	-0.08 ↓	0.75%	3	552	-1
	05	10.60	-0.09 ↓	0.84%	6	42	+5
群益深中小 (OOF)	04	11.55	-0.05 ↓	0.43%	0	134	0
	05	11.55	-0.07 ↓	0.60%	1	16	0

A50晨報



永豐期貨股份有限公司 | 台北市重慶南路一段2號8樓 | 02-2381-1799 | 111年金管期總字第007號 | 顧問事業部

本研究報告純屬研究性質僅供參考，不保證其完整性及精確性，報告內容具時效性，邇後若有變更，本公司將不做預告或主動更新。交易人決策時應衡量自身需求與交易風險，並就交易結果自行負責，本公司恕不負任何法律責任，亦不作任何保證。未經授權，禁止任何形式抄襲、引用或轉載。