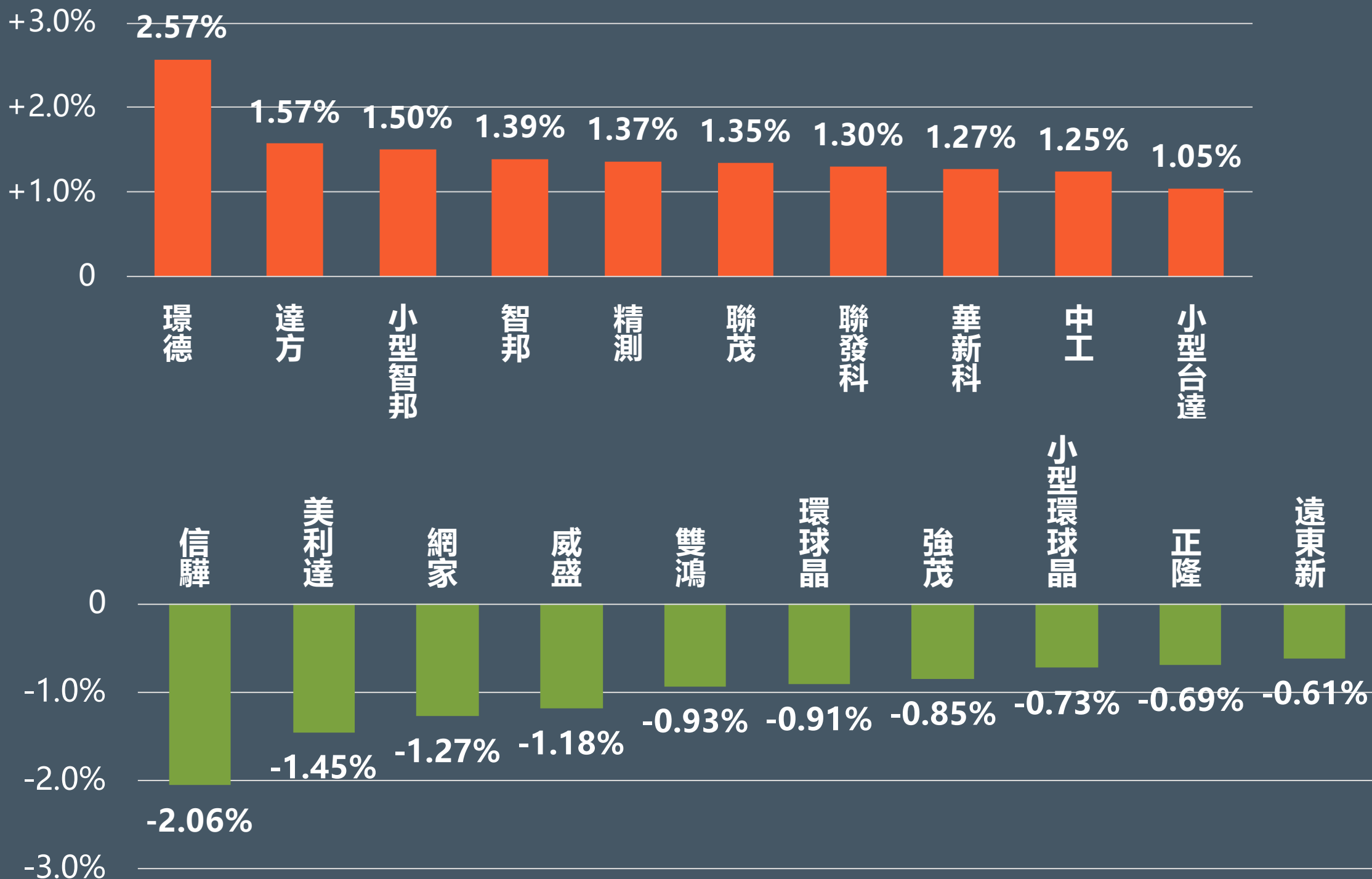




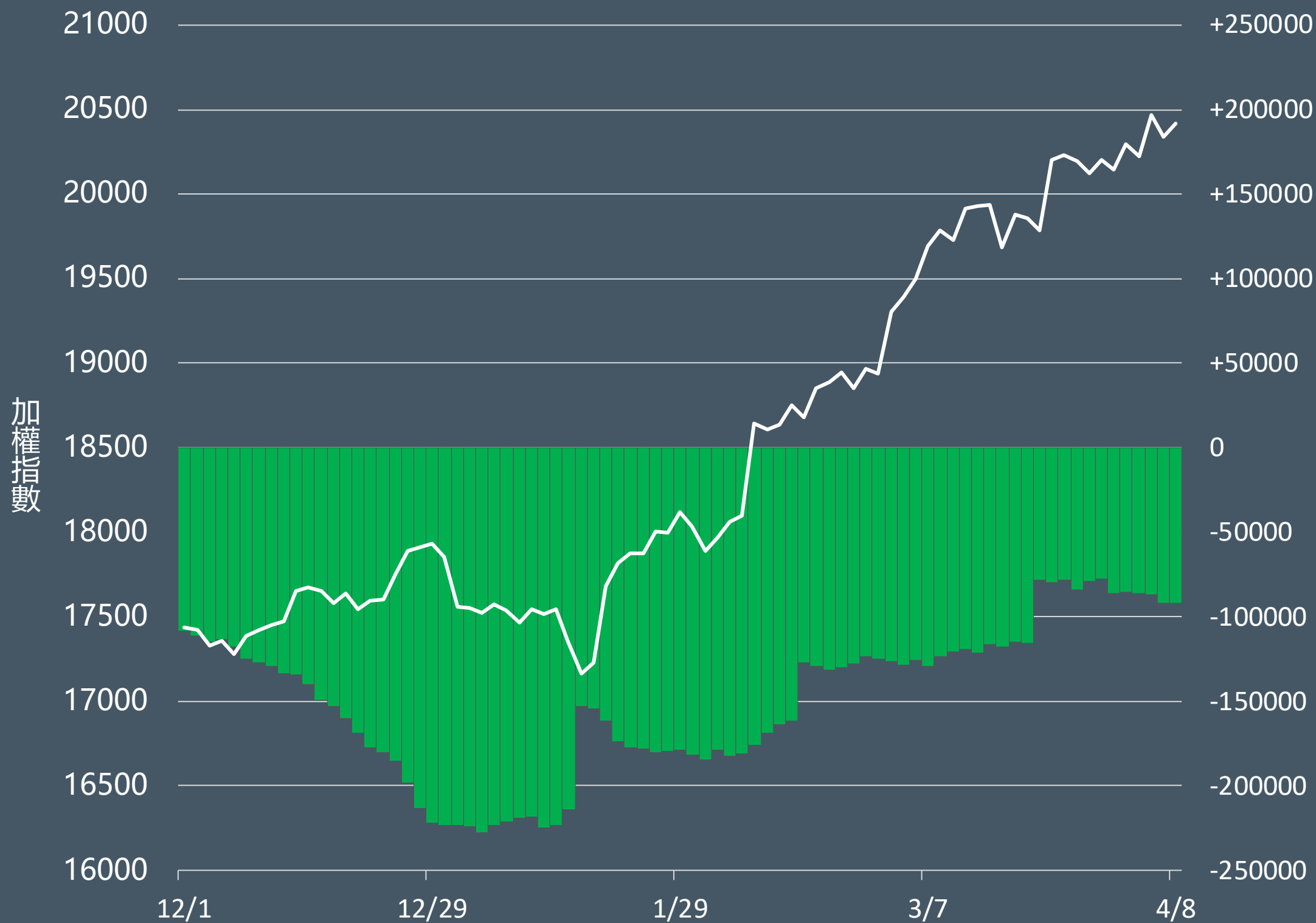
股票期貨

2024年4月8日 永豐期貨顧問事業部編制

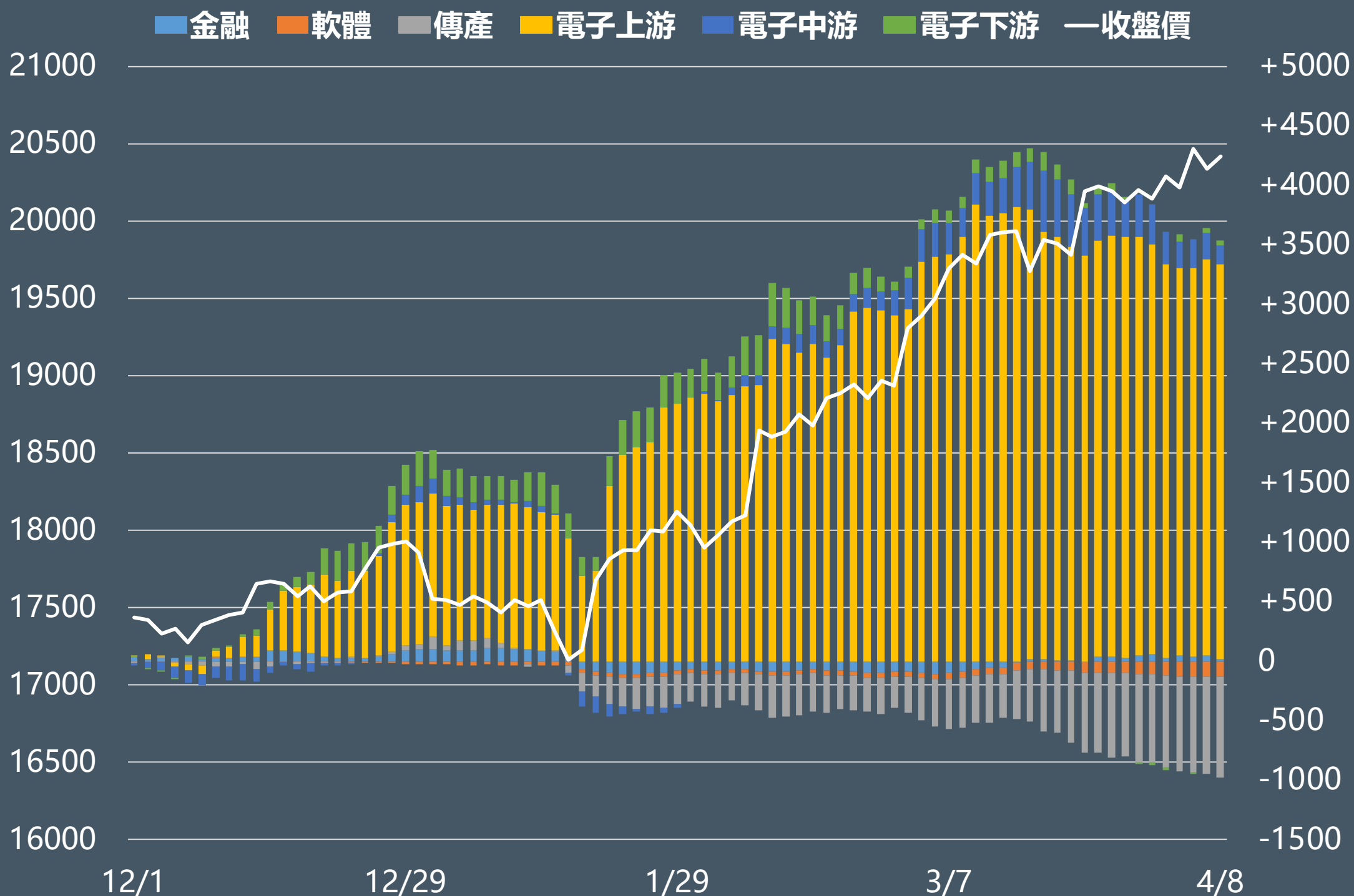
正逆價差前十名排行



外資股票期貨未平倉部位(口)



外資買賣超股期類股累積金額(億元)



熱門股期趨勢 1-10名

代碼	契約	股票	近月收盤價	漲幅	短趨	全市場OI	保證金	外資	投信
2317	DHF	鴻海	159	-0.31%	↘	80,861口 1,238口	42,930	-379張 (連2賣)	-1,876張
3231	DXF	緯創	132.5	1.53%	↗	18,446口 -483口	53,663	7,178張 (連3買)	711張 (連6買)
3443	RWF	小型創意	1305	-6.45%	↘	6,206口 1,545口	26,426	-854張 (連2賣)	-34張
2313	FTF	華通	84	5.13%	↗	5,694口 134口	22,680	9,579張	1,642張 (連3買)
2515	HHF	中工	16.25	1.25%	↗	17,001口 3,385口	4,388	-12,393張 (連2賣)	0張
2382	DKF	廣達	293.5	-0.68%	↘	17,318口 754口	95,094	-4,574張 (連2賣)	178張 (連8買)
2376	GHF	技嘉	340	6.58%	↗	4,720口 418口	110,160	3,059張 (連2買)	23張 (連3買)
2330	CDF	台積電	788	0.64%	↘	39,713口 354口	212,760	-422張 (連2賣)	-197張 (連2賣)
6274	OVF	台耀	191.5	2.13%	↗	6,622口 68口	62,046	1,358張 (連2買)	187張
6669	PWF	小型緯穎	2480	-0.2%	↗	3,819口 -218口	40,176	445張 (連2買)	2張

短趨:收盤價>5日線↗,收盤價<5日線↘

熱門股期趨勢 11-20名

代碼	契約	股票	近月收盤價	漲幅	短趨	全市場OI	保證金	外資	投信
2603	CZF	長榮	168.5	2.43%	↗	20,032口 -400口	54,594	-3,008張 (連6賣)	2,785張 (連2買)
2383	PJF	台光電	449.5	8.71%	↗	2,101口 330口	145,638	-2,282張 (連7賣)	86張
2383	SFF	小型台光電	449.5	8.71%	↗	2,642口 362口	7,282	-2,282張 (連7賣)	86張
2330	QFF	小型台積電	788	0.64%	↘	22,662口 -277口	10,638	-422張 (連2賣)	-197張 (連2賣)
2371	CXF	大同	55.9	-0.71%	↘	18,402口 817口	15,093	-7,340張 (連3賣)	-3張 (連2賣)
3324	PTF	雙鴻	852	6.5%	↗	1,661口 57口	276,048	586張 (連2買)	-122張
3017	RAF	奇鋁	574	4.74%	↗	957口 92口	185,976	-743張	-51張
2356	LQF	英業達	58.4	-1.85%	↘	7,482口 -359口	18,922	-14,056張	457張 (連3買)
4958	LUF	臻鼎-KY	125.5	-4.2%	↘	5,156口 -838口	33,885	2,129張	-95張
1513	SDF	中興電	183.5	2.8%	↗	3,528口 -27口	49,545	-2,716張	-1張

短趨:收盤價>5日線↗,收盤價<5日線↘

外資態度

代號	股票	收盤價	漲幅	連買	代號	股票	收盤價	漲幅	連賣
3019	亞光	65.6	0.92%	10日	2352	佳世達	43.4	0.35%	18日
2885	元大金	30.3	1.17%	9日	6488	環球晶	551	-0.72%	16日
3406	玉晶光	468.5	-1.16%	6日	1216	統一	75.4	0.13%	15日
1590	亞德客-KY	1125	-0.44%	6日	2474	可成	211	-0.24%	14日
4904	遠傳	81.5	1.12%	5日	3034	聯詠	591	-0.84%	13日
2002	中鋼	25	1.42%	5日	6147	頌邦	76.3	0.39%	12日
8046	南電	206.5	-1.2%	5日	2301	光寶科	105	0.96%	12日
3532	台勝科	170.5	0.29%	5日	2548	華固	130.5	3.57%	11日
5534	長虹	92.6	3%	4日	9958	世紀鋼	213.5	-1.16%	11日
4736	泰博	153	-0.65%	4日	6257	矽格	70.8	-1.39%	11日

看今年營運將呈明顯成長態勢 宣德期

連接線廠宣德(5457)積極搶攻低軌衛星、Type-C及AI PC商機，其中AI PC部分，除鎖定記憶體與主機板的連接線，也有利基型壓縮附加記憶體模組(CAMM)新品，現已通過國際大廠認證；Type-C方面，去年美系手機有兩個機種導入Type-C，今年有望全面導入，且工控、網通亦有新客戶陸續進入生產，成為今年營運重返成長的推手。公司則預期，今年營運將呈現明顯成長態勢。



Q1走出最旺淡季 下半年優於上半年 台光電期

銅箔基板廠商台光電(2383)Q1營收創新高，寫下最旺的淡季表現，展望全年度，AI伺服器今年仍是最高速成長，其次包括低軌衛星也是處於高成長期，下半年再加上手機市場進入旺季，市場預期，台光電Q1營收創高，也是今年單季營收最低的一季，下半年表現還會比上半年更好。另外，低軌衛星市場今年也持續高速成長，除了SpaceX外，其它的營運商OneWeb、Kuiper也大量發射衛星，台光電去年低軌衛星占比仍低，今年看占比可提升。

台光電 (2383)	資金流向%	2.08% ▲
	個股成交值 / 大盤成交值	
	流入流出金額(億元)	54.1億元 ▲
	當日成交值-前一日成交值	
	主力買賣超(張)	279張 ▲
	前15名券商買超量-前15名券商賣超量	
台光電期 (PJF)	籌碼集中度%	-2.6% ▲
	近5日主力買賣超 / 近5日總成交量	
	收盤價	449.5 ▲
	原始保證金(元)	145,638元 ▲
	全市場OI(口)	2,101口 ▲

