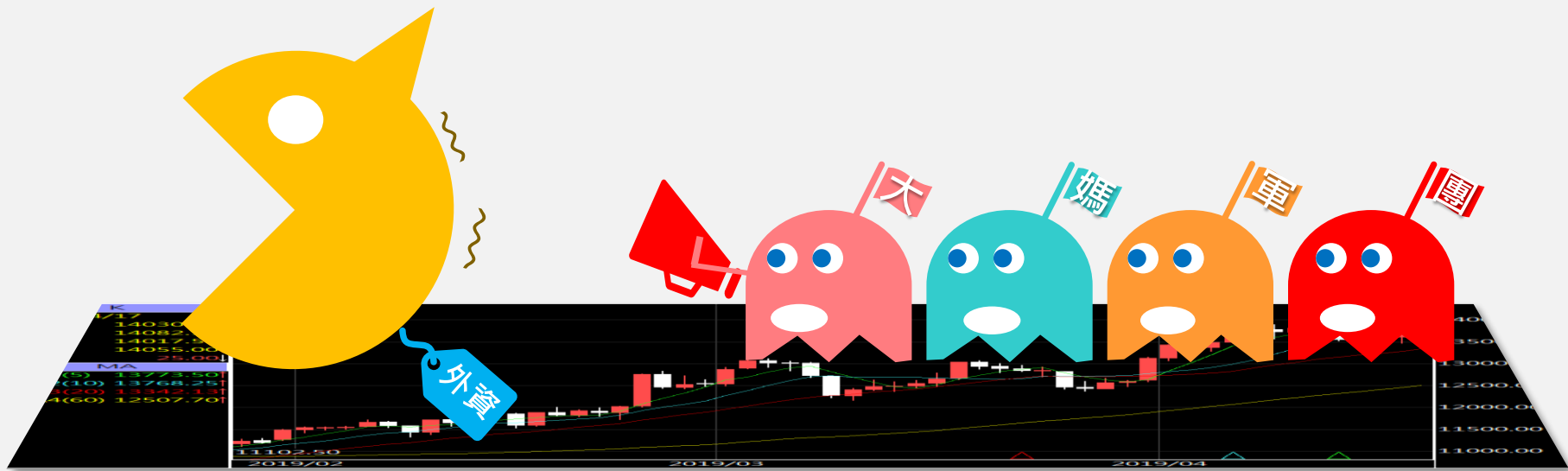


# A50晨報

永豐期貨顧問事業部編製

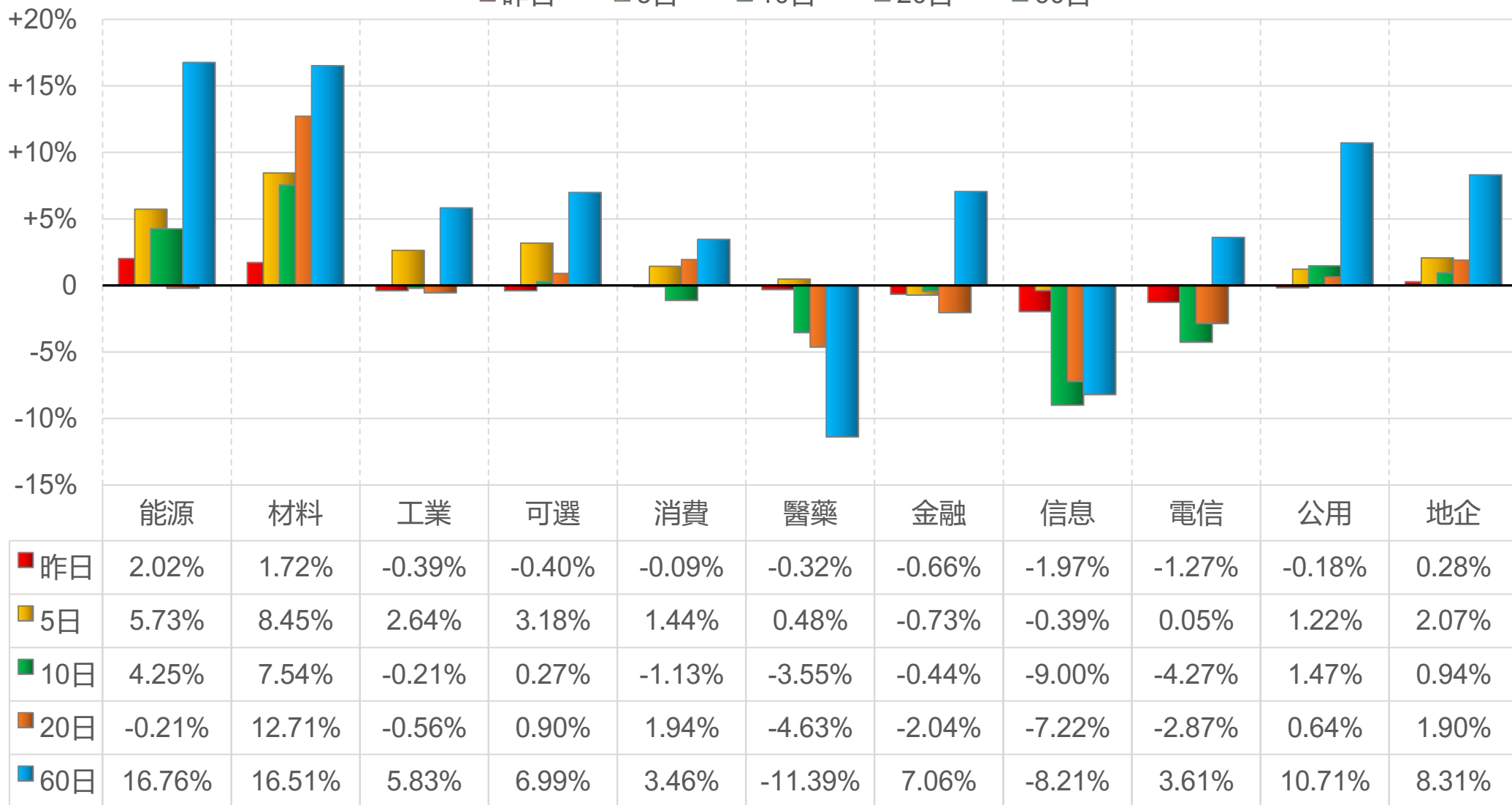


# 陸股主要指數

標的	收盤	漲跌	漲跌幅	今年以來	0% (52週低)	↔	100% (52週高)
上證指數	3069.30	-5.66	-0.18%	+3.2%			55%
上證50	2430.17	-5.59	-0.23%	+4.5%	45%		
上證180	7768.96	-24.64	-0.32%	+4.7%	44%		
深證指數	1767.96	-11.73	-0.66%	-3.8%	49%		
中小板	10098.22	-62.11	-0.61%	-5.0%	45%		
創業板	2355.58	-33.71	-1.41%	-7.3%	47%		
滬深300	3567.80	-12.87	-0.36%	+4.0%	43%		
A50指數	12232.62	-37.63	-0.31%	+6.3%			54%
恆生指數	16723.92	-1.18	-0.01%	-1.9%	32%		
H股指數	5863.57	-11.42	-0.19%	+1.6%	43%		

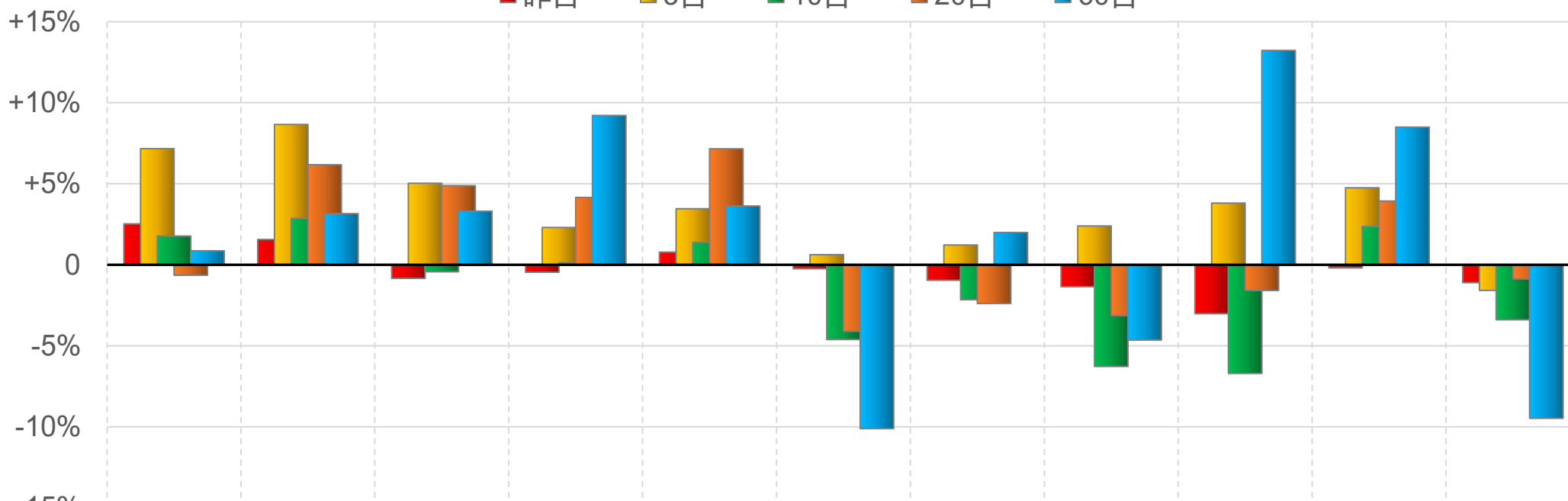
# 上證行業指數表現

■ 昨日    ■ 5日    ■ 10日    ■ 20日    ■ 60日



# 深證行業指數表現

■ 昨日    ■ 5日    ■ 10日    ■ 20日    ■ 60日

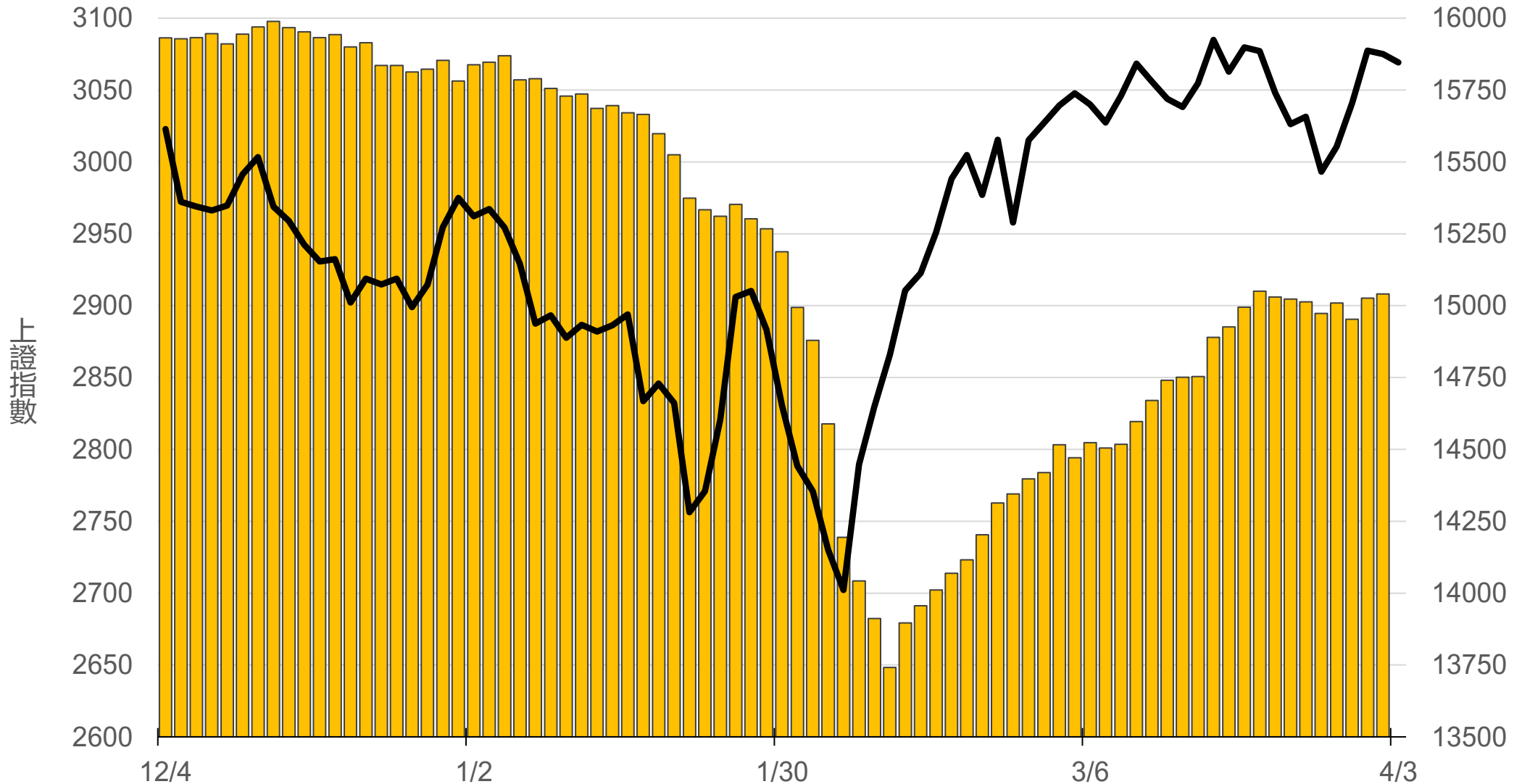


	能源	材料	工業	可選	消費	醫藥	金融	信息	電信	公用	地產
■ 昨日	2.52%	1.56%	-0.84%	-0.46%	0.78%	-0.25%	-0.96%	-1.35%	-3.02%	-0.19%	-1.10%
■ 5日	7.17%	8.66%	5.03%	2.30%	3.46%	0.62%	1.22%	2.39%	3.81%	4.75%	-1.58%
■ 10日	1.77%	2.86%	-0.43%	0.12%	1.39%	-4.61%	-2.15%	-6.28%	-6.71%	2.37%	-3.39%
■ 20日	-0.65%	6.17%	4.88%	4.15%	7.16%	-4.10%	-2.39%	-3.14%	-1.59%	3.93%	-0.88%
■ 60日	0.86%	3.16%	3.31%	9.21%	3.63%	-10.11%	1.99%	-4.64%	13.23%	8.49%	-9.47%

# 滬深兩市融資餘額 (億人民幣)

僅更新至  
前一日數據

# 15040.7



# 滬深港通北上 (億人民幣)

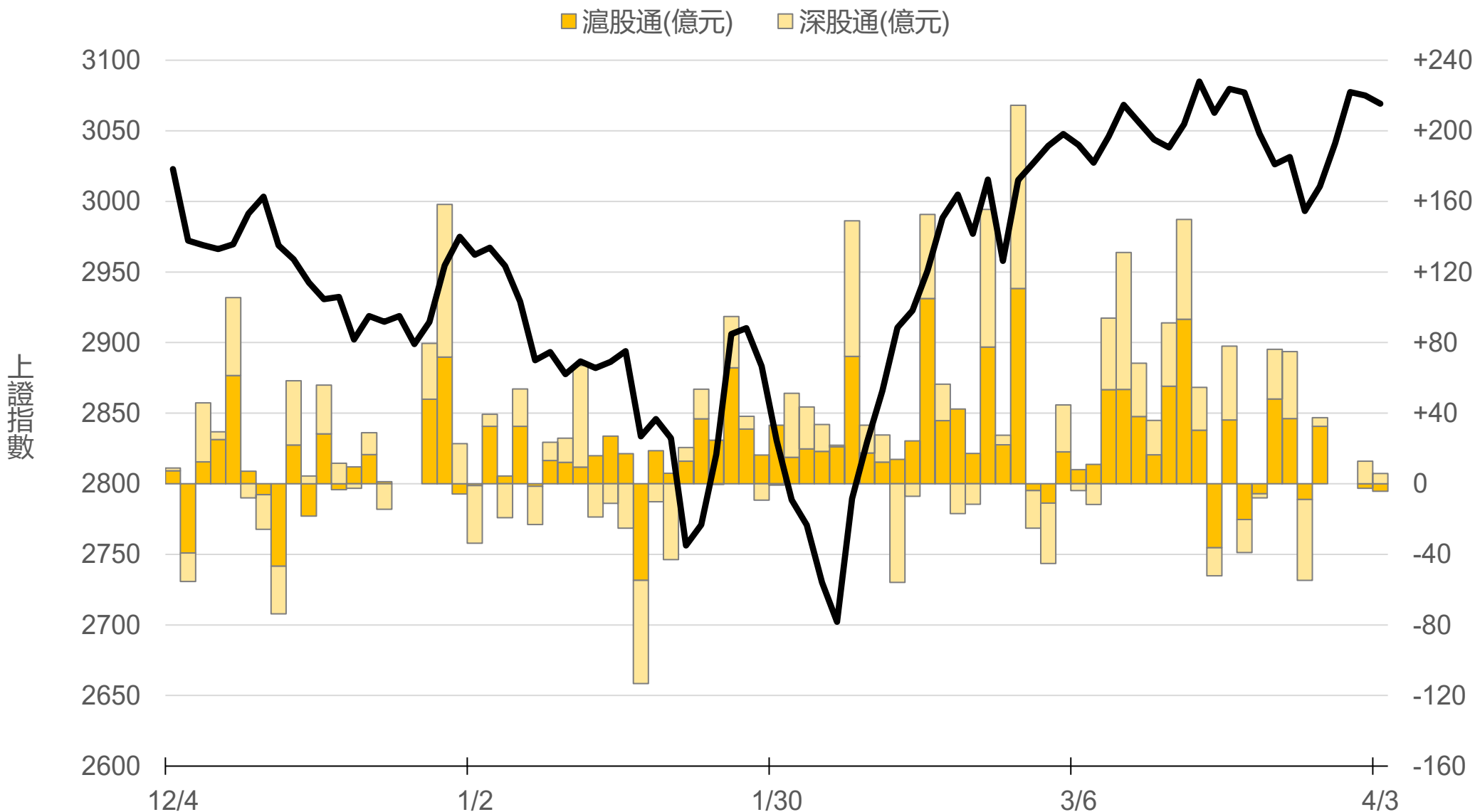
滬股通

-4.2 合

深股通

+5.9 計

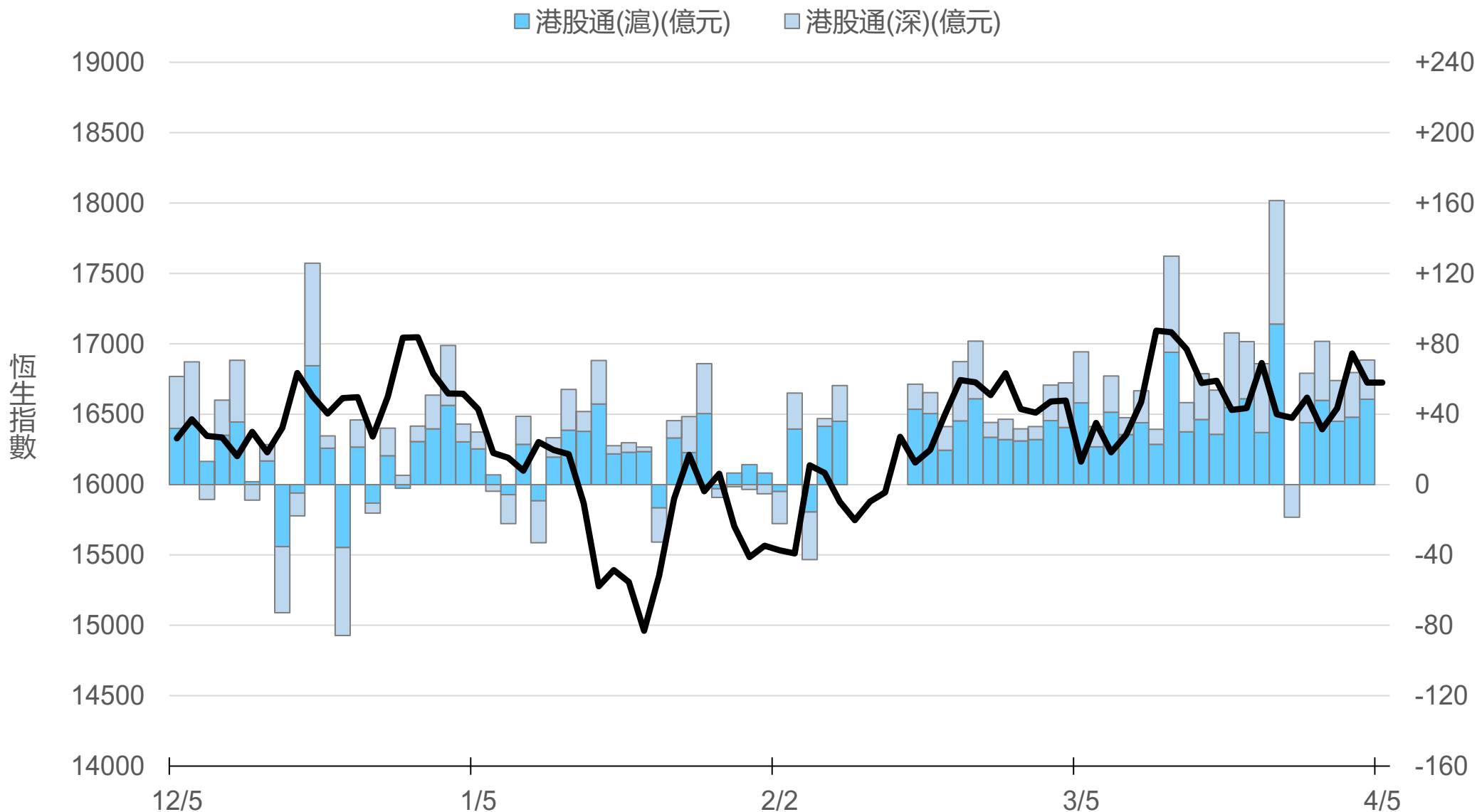
+1.6



# 滬深港通南下 (億人民幣)

港股通(滬) +48.6 合  
港股通(深) +22.2 計

+70.7



# 一般型ETF (單位: 張, 新台幣億元)

商品	收盤	漲跌	漲跌幅	成交量	金額	市值
元大上證50 (006206)	28.20	-0.04 ↓	0.14%	251	0.07	12.1
富邦上證180 (006205)	29.46	0 -	0	538	0.16	52.4
富邦中證500 (00783)	18.21	-0.04 ↓	0.22%	228	0.04	1.7
富邦深100 (00639)	10.65	-0.06 ↓	0.56%	316	0.03	15.0
群益深證中小 (00643)	11.61	-0.05 ↓	0.43%	357	0.04	12.3
元大寶滬深 (0061)	17.04	-0.09 ↓	0.53%	134	0.02	22.8
復華滬深 (006207)	22.40	-0.09 ↓	0.40%	14	0.00	7.6
國泰A50 (00636)	20.35	-0.03 ↓	0.15%	1025	0.21	46.6
富邦恆生國企 (00700)	11.71	-0.07 ↓	0.59%	381	0.04	3.6



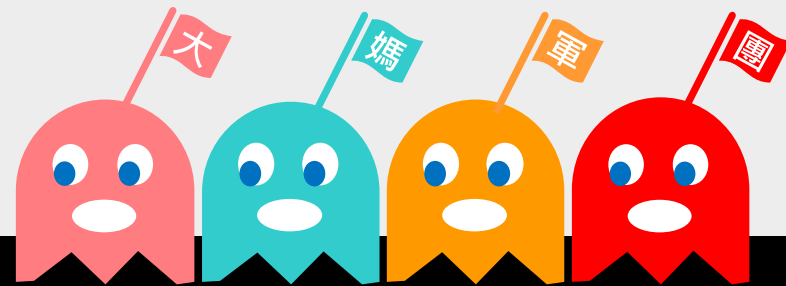
# 槓桿及反向型ETF (單位: 張, 新台幣億元)

商品	收盤	漲跌	漲跌幅	成交量	金額	市值
富邦上證180正2 (00633L)	33.84	-0.09 ↓	0.27%	5961	2.01	113.2
富邦上證180反1 (00634R)	4.65	+0.01 ↑	0.22%	69	0.00	2.3
元大滬深300正2 (00637L)	13.49	-0.06 ↓	0.44%	53295	7.17	262.5
元大滬深300反1 (00638R)	9.68	0 -	0	493	0.05	3.9
國泰A50正2 (00655L)	23.25	-0.07 ↓	0.30%	5122	1.19	37.4
國泰A50反1 (00656R)	8.73	+0.02 ↑	0.23%	70	0.01	1.4
復華香港正2 (00650L)	8.90	-0.12 ↓	1.33%	19492	1.74	34.8
復華香港反1 (00651R)	9.52	+0.08 ↑	0.85%	967	0.09	2.0
富邦恆生國企正2 (00665L)	5.79	-0.11 ↓	1.86%	74073	4.32	51.1
富邦恆生國企反1 (00666R)	16.04	+0.16 ↑	1.01%	115	0.02	1.3

# ETF期貨 (單位: 口)

商品	月份	收盤	漲跌	漲跌幅	成交量	OI	增減	
富邦上證180 (OAF)	04	29.51	-0.06	↓	0.20%	39	1220	+13
	05	29.49	-0.06	↓	0.20%	7	95	+5
元大上證50 (OBF)	04	28.21	-0.04	↓	0.14%	0	43	0
	05	28.19	-0.04	↓	0.14%	0	3	0
國泰A50 (OJF)	04	20.35	-0.11	↓	0.54%	89	1073	+9
	05	20.38	-0.04	↓	0.20%	28	129	+27
富邦深100 (OKF)	04	10.68	-0.04	↓	0.37%	16	553	+1
	05	10.69	-0.03	↓	0.28%	9	37	-2
群益深中小 (OOF)	04	11.60	-0.05	↓	0.43%	0	134	0
	05	11.62	-0.03	↓	0.26%	9	16	+6

# A50晨報



永豐期貨股份有限公司 | 台北市重慶南路一段2號8樓 | 02-2381-1799 | 111年金管期總字第007號 | 顧問事業部

本研究報告純屬研究性質僅供參考，不保證其完整性及精確性，報告內容具時效性，邇後若有變更，本公司將不做預告或主動更新。交易人決策時應衡量自身需求與交易風險，並就交易結果自行負責，本公司恕不負任何法律責任，亦不作任何保證。未經授權，禁止任何形式抄襲、引用或轉載。