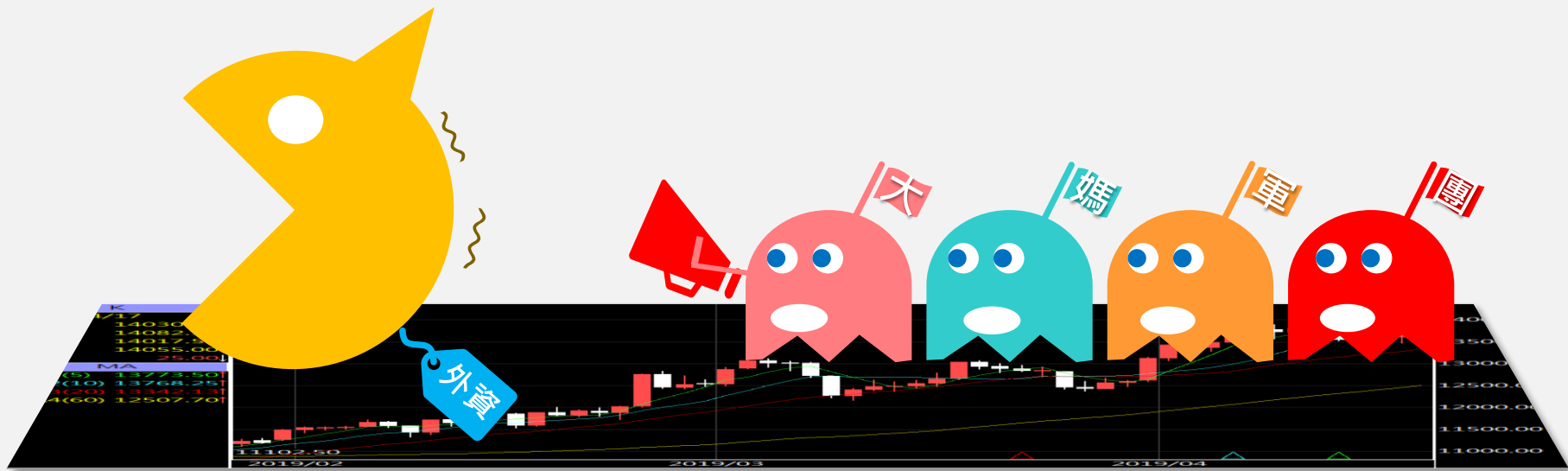


A50晨報

永豐期貨顧問事業部編製

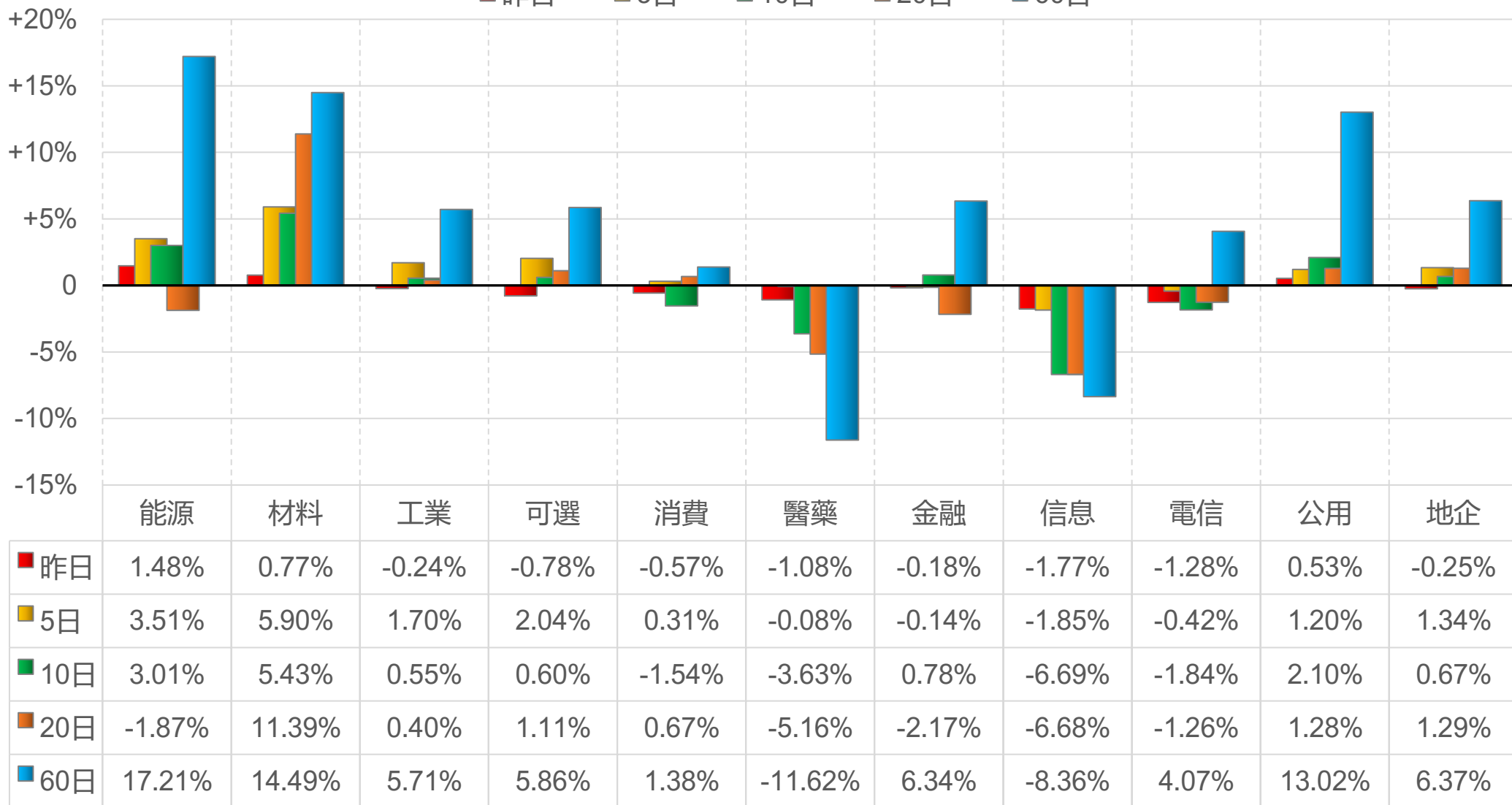


陸股主要指數

標的	收盤	漲跌	漲跌幅	今年以來	0% (52週低)	↔	100% (52週高)
上證指數	3074.96	-2.42	-0.08%	+3.4%			56%
上證50	2435.76	-5.81	-0.24%	+4.7%	46%		
上證180	7793.60	-23.53	-0.30%	+5.0%	45%		
深證指數	1779.69	-9.55	-0.53%	-3.2%			50%
中小板	10160.33	-58.80	-0.58%	-4.4%	47%		
創業板	2389.29	-17.75	-0.74%	-6.0%	50%		
滬深300	3580.68	-14.97	-0.42%	+4.4%	45%		
A50指數	12270.25	-25.34	-0.21%	+6.7%			55%
恆生指數	16931.52	+390.10	+2.36%	-0.7%	35%		
H股指數	5960.72	+149.93	+2.58%	+3.3%	47%		

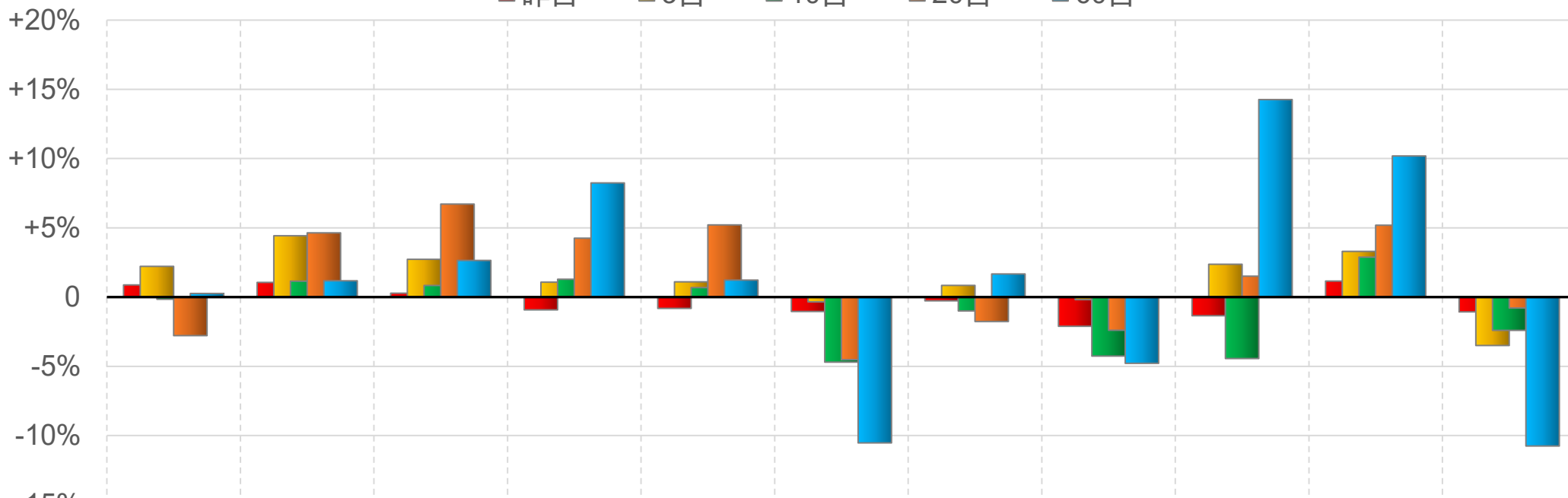
上證行業指數表現

■ 昨日 ■ 5日 ■ 10日 ■ 20日 ■ 60日



深證行業指數表現

■ 昨日 ■ 5日 ■ 10日 ■ 20日 ■ 60日

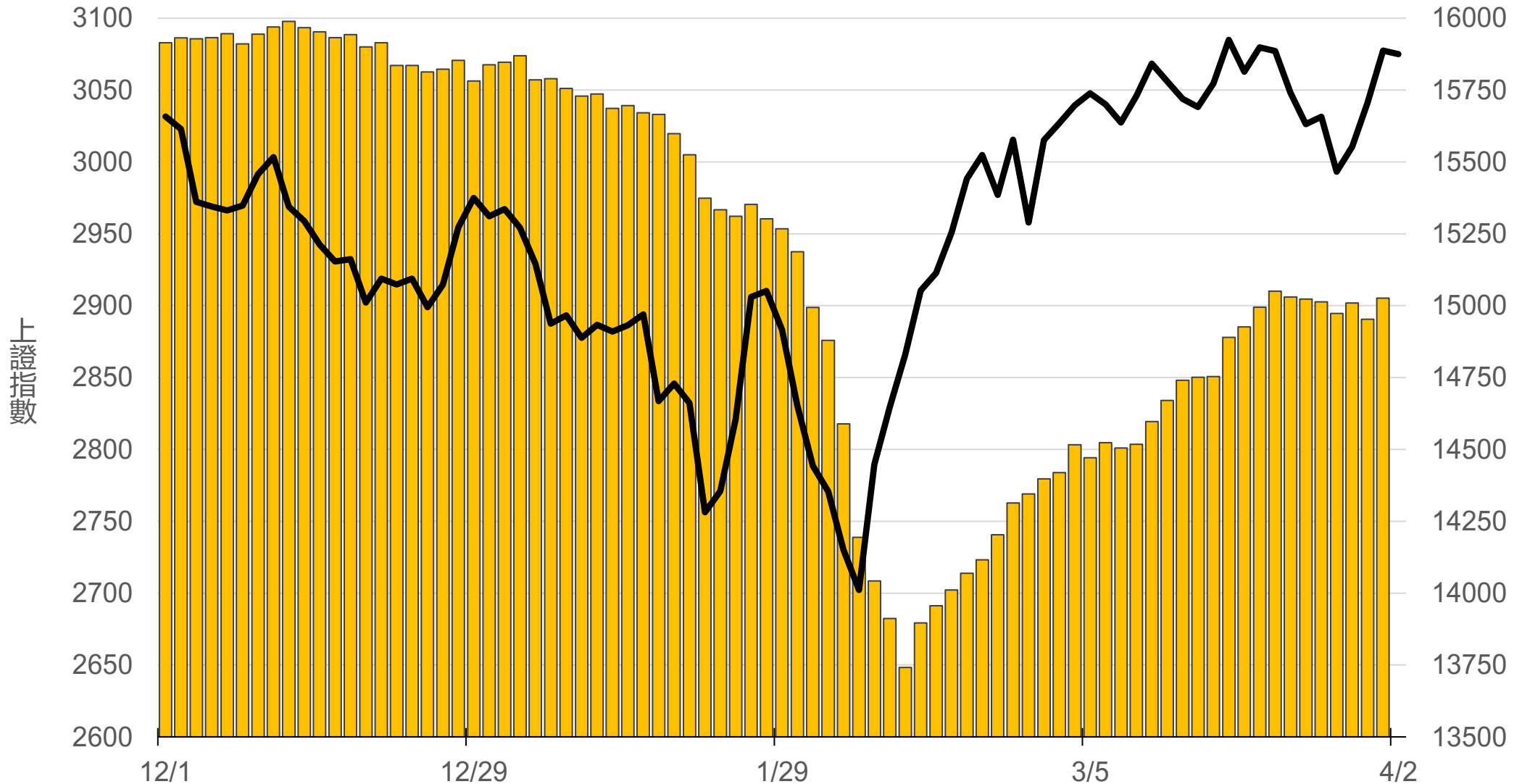


	能源	材料	工業	可選	消費	醫藥	金融	信息	電信	公用	地產
■ 昨日	0.88%	1.06%	0.28%	-0.92%	-0.82%	-1.04%	-0.27%	-2.11%	-1.35%	1.16%	-1.07%
■ 5日	2.22%	4.43%	2.73%	1.08%	1.10%	-0.35%	0.84%	-0.18%	2.37%	3.30%	-3.50%
■ 10日	-0.16%	1.15%	0.84%	1.29%	0.69%	-4.70%	-1.00%	-4.26%	-4.44%	2.88%	-2.40%
■ 20日	-2.78%	4.64%	6.72%	4.25%	5.21%	-4.52%	-1.76%	-2.40%	1.51%	5.19%	-0.79%
■ 60日	0.26%	1.18%	2.65%	8.24%	1.23%	-10.53%	1.67%	-4.78%	14.26%	10.19%	-10.75%

滬深兩市融資餘額 (億人民幣)

僅更新至
前一日數據

15026.1



滬深港通北上 (億人民幣)

滬股通

-2.6

合

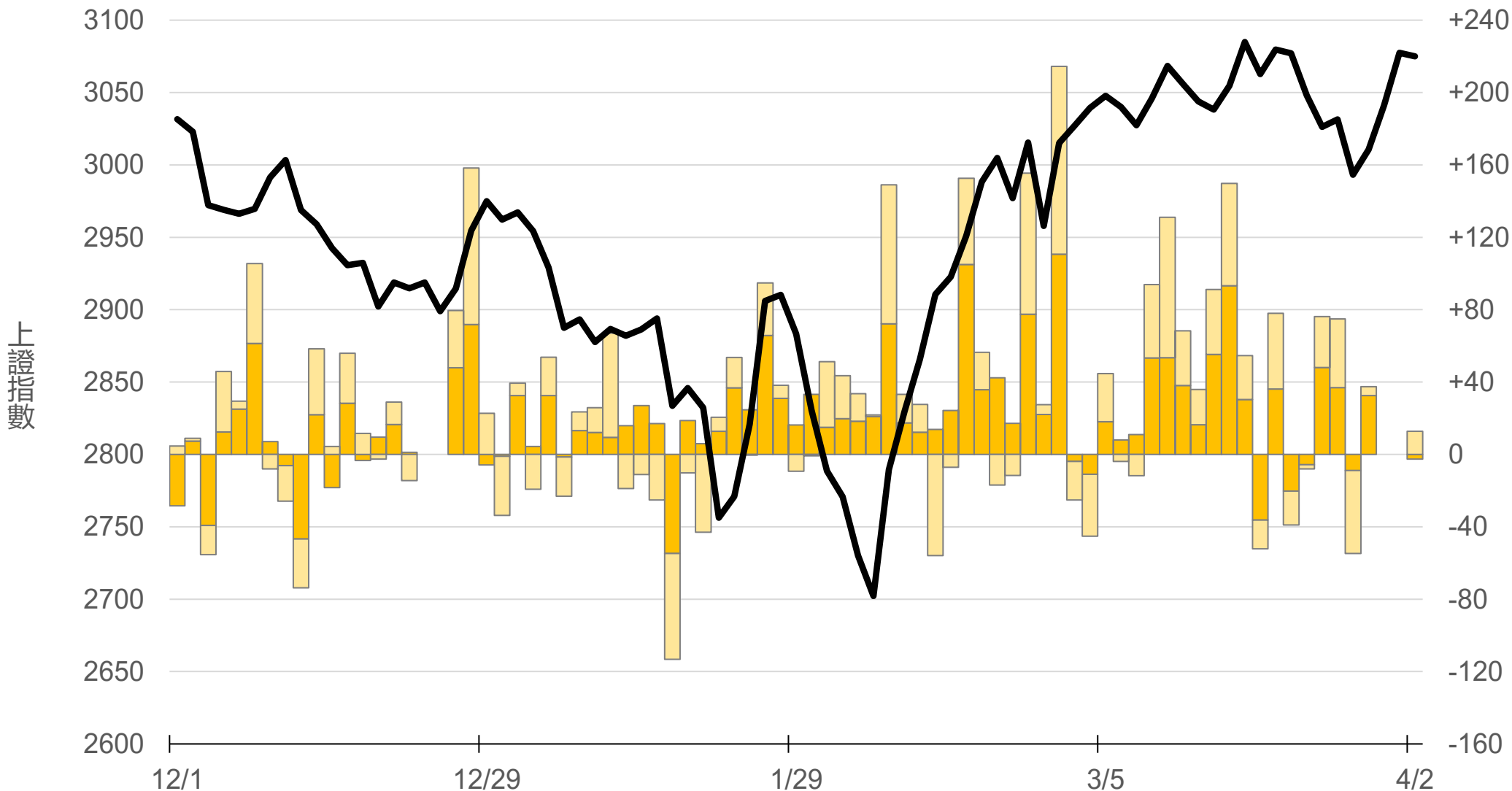
深股通

+12.8

計

+10.2

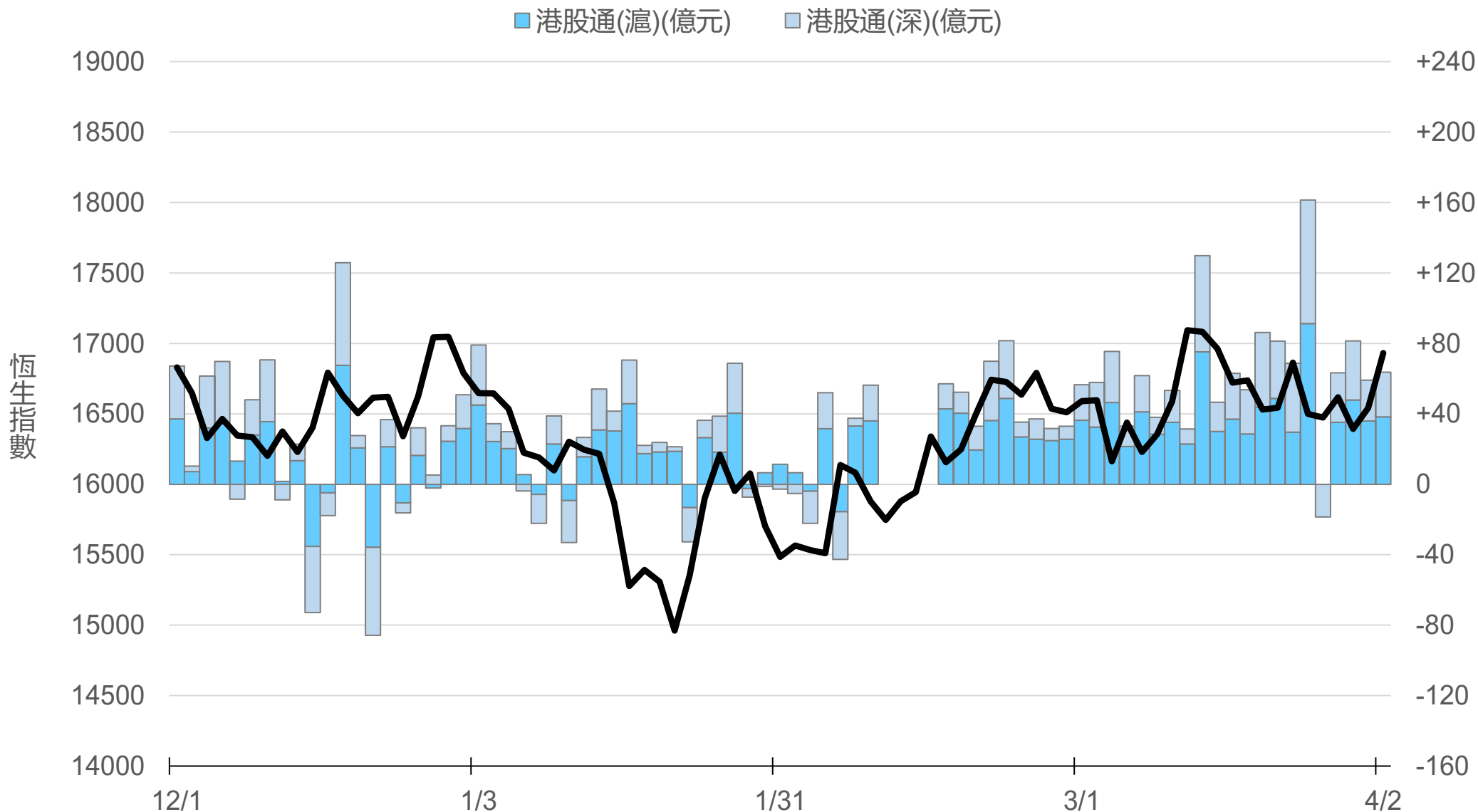
■ 滬股通(億元) ■ 深股通(億元)



滬深港通南下 (億人民幣)

港股通(滬) **+38.3** 合
港股通(深) **+25.3** 計

+63.6



一般型ETF (單位: 張, 新台幣億元)

商品	收盤	漲跌	漲跌幅	成交量	金額	市值
元大上證50 (006206)	28.24	-0.08 ↓	0.28%	150	0.04	12.1
富邦上證180 (006205)	29.46	-0.09 ↓	0.30%	525	0.16	52.4
富邦中證500 (00783)	18.25	+0.06 ↑	0.33%	43	0.01	1.7
富邦深100 (00639)	10.71	-0.03 ↓	0.28%	654	0.07	15.0
群益深證中小 (00643)	11.66	-0.06 ↓	0.51%	1990	0.23	12.4
元大寶滬深 (0061)	17.13	-0.06 ↓	0.35%	345	0.06	22.9
復華滬深 (006207)	22.49	-0.08 ↓	0.35%	26	0.01	7.6
國泰A50 (00636)	20.38	0 -	0	1327	0.27	46.6
富邦恆生國企 (00700)	11.78	+0.12 ↑	1.03%	658	0.08	3.6

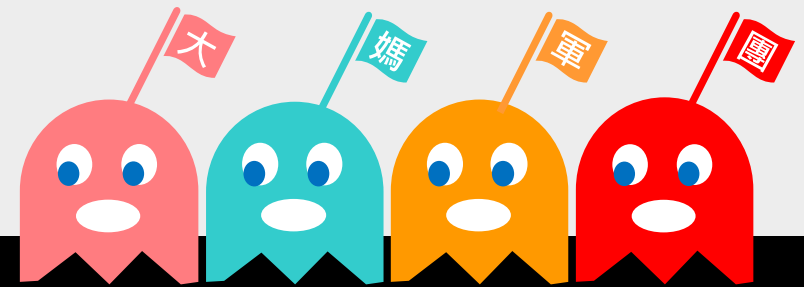
槓桿及反向型ETF (單位: 張, 新台幣億元)

商品	收盤	漲跌	漲跌幅	成交量	金額	市值
富邦上證180正2 (00633L)	33.93	-0.26 ↓	0.76%	7176	2.44	113.5
富邦上證180反1 (00634R)	4.64	+0.02 ↑	0.43%	456	0.02	2.3
元大滬深300正2 (00637L)	13.55	-0.08 ↓	0.59%	57454	7.81	263.7
元大滬深300反1 (00638R)	9.68	+0.06 ↑	0.62%	502	0.05	4.1
國泰A50正2 (00655L)	23.32	-0.18 ↓	0.77%	4770	1.12	37.5
國泰A50反1 (00656R)	8.71	+0.04 ↑	0.46%	186	0.02	1.4
復華香港正2 (00650L)	9.02	+0.12 ↑	1.35%	35788	3.23	35.3
復華香港反1 (00651R)	9.44	-0.17 ↓	1.77%	781	0.07	2.0
富邦恆生國企正2 (00665L)	5.90	+0.07 ↑	1.20%	74643	4.39	53.2
富邦恆生國企反1 (00666R)	15.88	-0.16 ↓	1.00%	257	0.04	1.3

ETF期貨 (單位: 口)

商品	月份	收盤	漲跌	漲跌幅	成交量	OI	增減	
富邦上證180 (OAF)	04	29.57	-0.02	↓	0.07%	64	1207	+20
	05	29.55	-0.05	↓	0.17%	19	90	+19
元大上證50 (OBF)	04	28.25	-0.08	↓	0.28%	1	43	0
	05	28.23	-0.08	↓	0.28%	0	3	0
國泰A50 (OJF)	04	20.46	+0.06	↑	0.29%	130	1064	+24
	05	20.42	+0.03	↑	0.15%	23	102	+22
富邦深100 (OKF)	04	10.72	-0.01	↓	0.09%	30	552	-1
	05	10.72	-0.01	↓	0.09%	4	39	+4
群益深中小 (OOF)	04	11.65	-0.08	↓	0.68%	4	134	-2
	05	11.65	-0.09	↓	0.77%	4	10	+1

A50晨報



永豐期貨股份有限公司 | 台北市重慶南路一段2號8樓 | 02-2381-1799 | 111年金管期總字第007號 | 顧問事業部

本研究報告純屬研究性質僅供參考，不保證其完整性及精確性，報告內容具時效性，邇後若有變更，本公司將不做預告或主動更新。交易人決策時應衡量自身需求與交易風險，並就交易結果自行負責，本公司恕不負任何法律責任，亦不作任何保證。未經授權，禁止任何形式抄襲、引用或轉載。