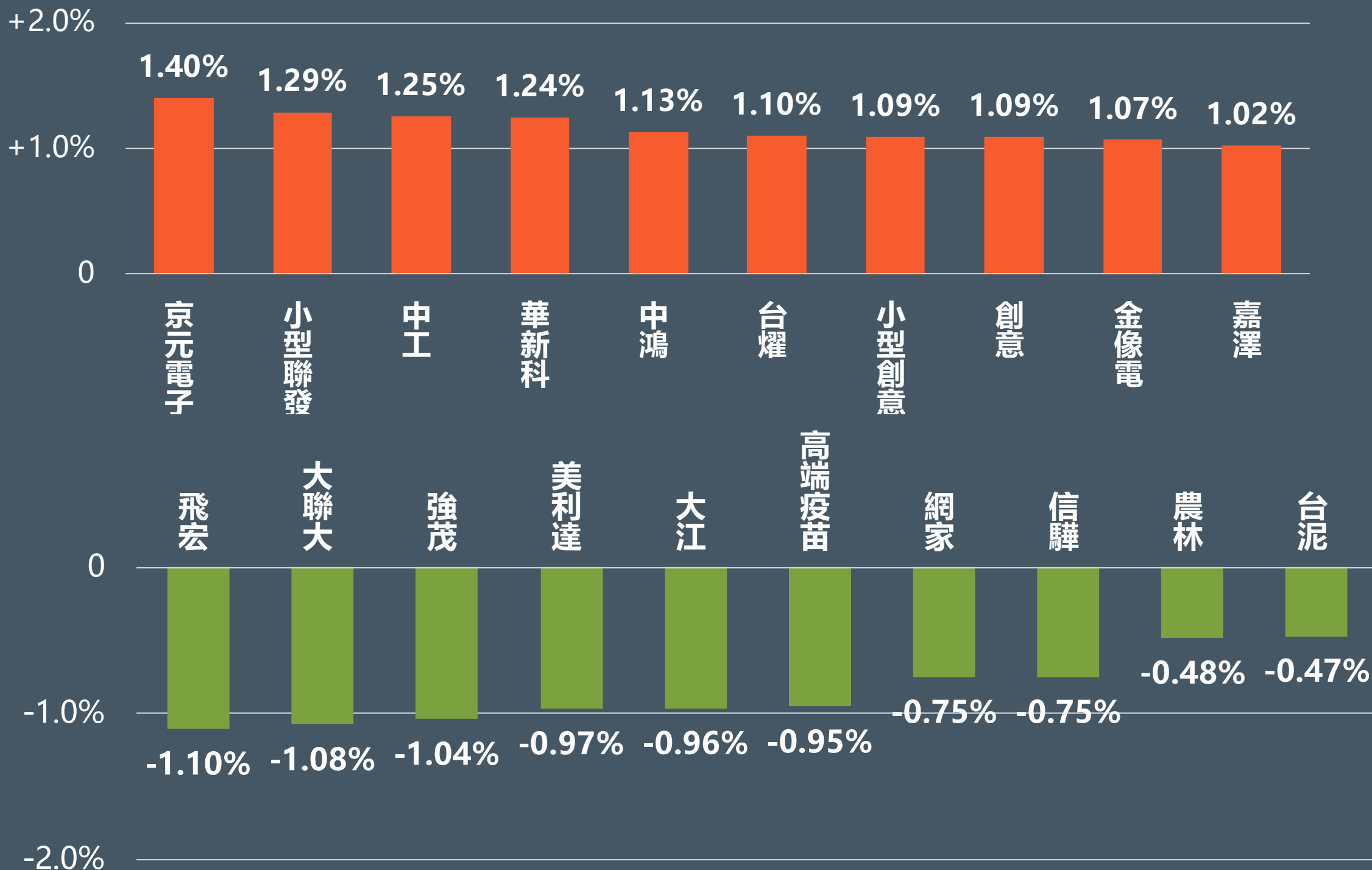


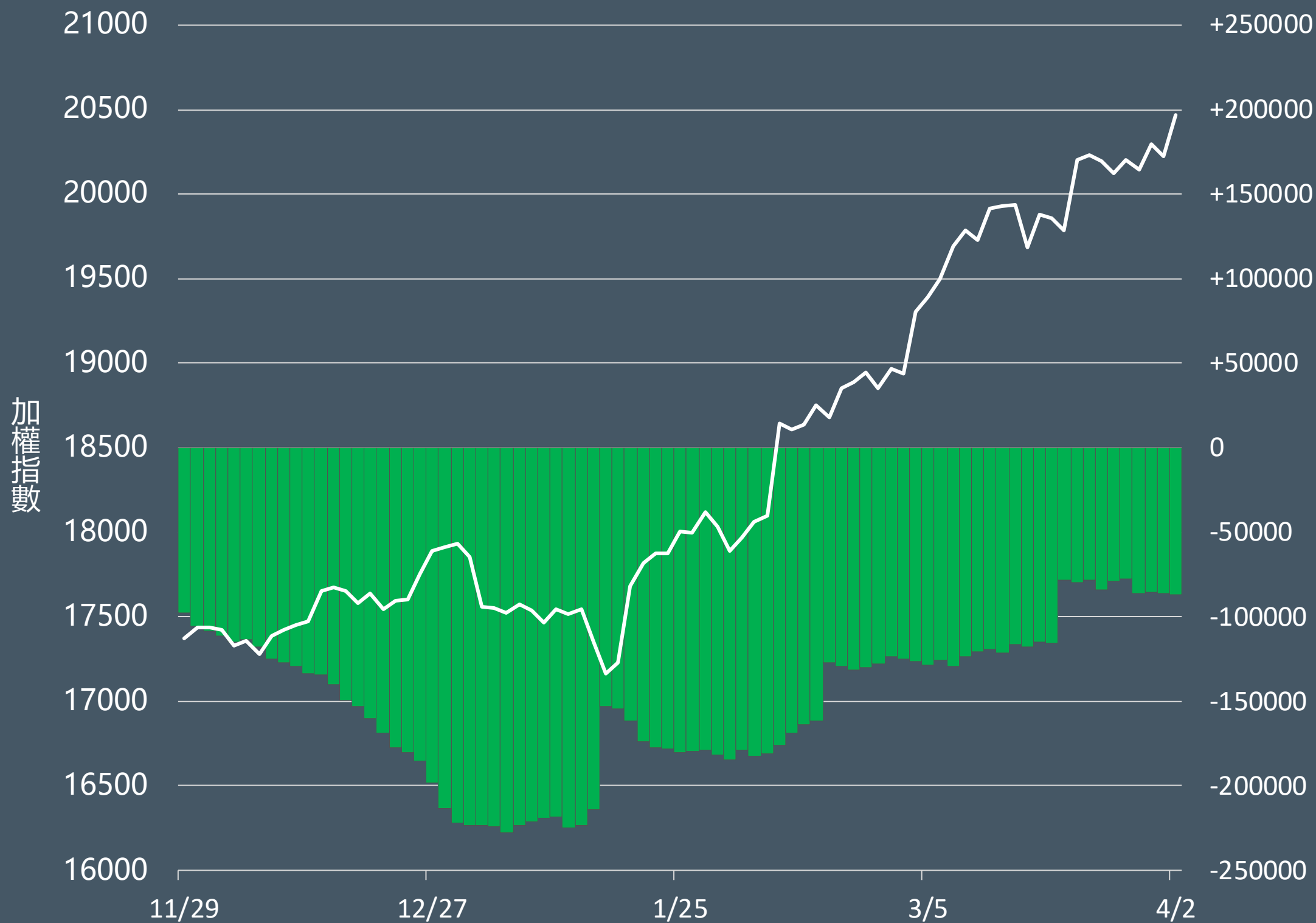


股票期貨

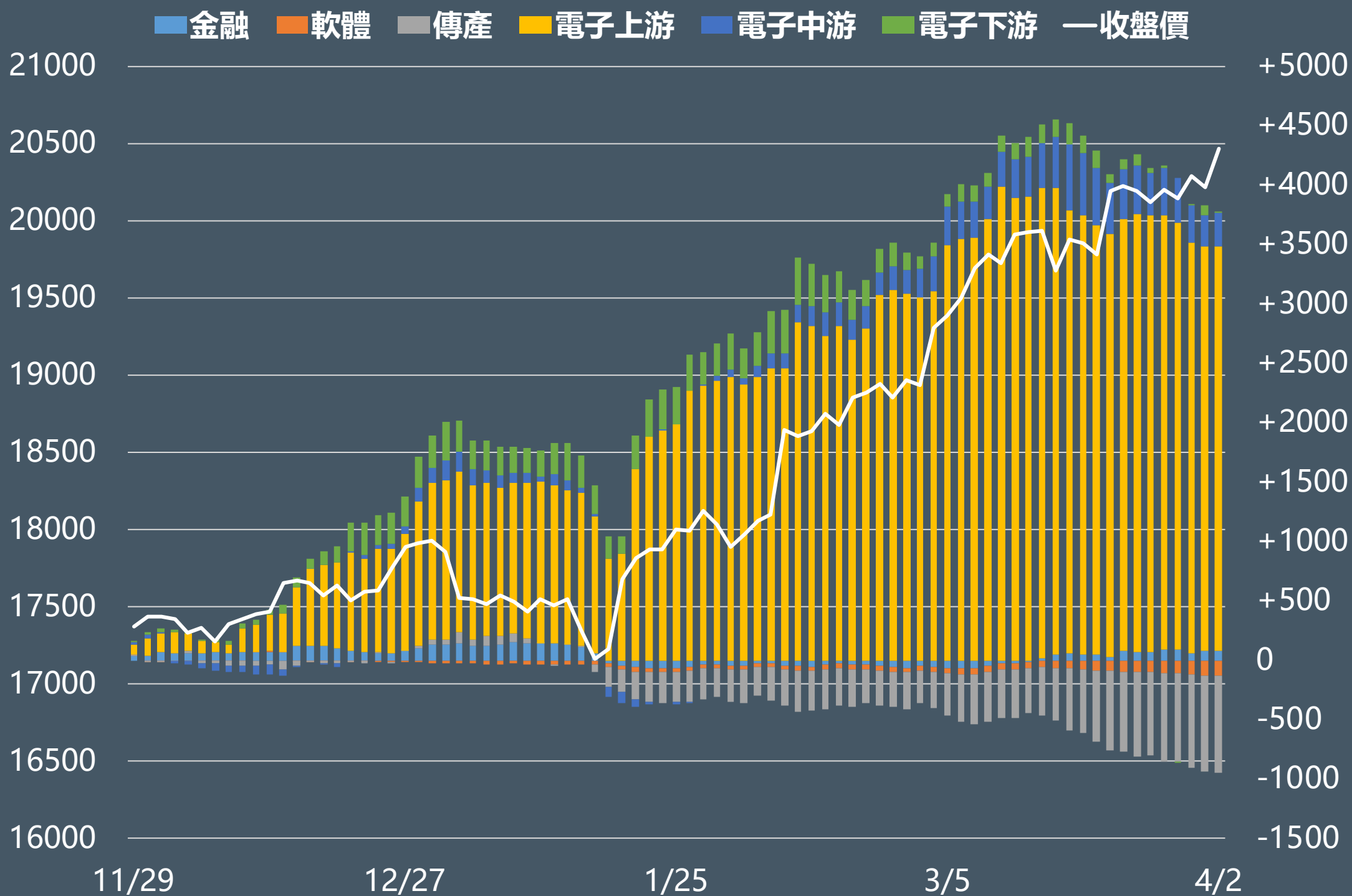
正逆價差前十名排行



外資股票期貨未平倉部位(口)



外資買賣超股期類股累積金額(億元)



熱門股期趨勢 1-10名

代碼	契約	股票	近月收盤價	漲幅	短趨	全市場OI	保證金	外資	投信
2317	DHF	鴻海	160.5	6.64%	↗	77,682口 -105口	43,335	13,659張 (連2買)	619張 (連23買)
2382	DKF	廣達	300.5	5.25%	↗	14,660口 2,045口	97,362	16,232張	1,943張 (連6買)
2603	CZF	長榮	166	-0.6%	↘	22,137口 -1,497口	53,784	-794張 (連4賣)	-389張 (連2賣)
2330	CDF	台積電	794	2.58%	↗	38,901口 700口	214,380	11,547張 (連3買)	19張
2515	HHF	中工	16.15	9.86%	↗	12,628口 1,172口	4,361	27,810張 (連3買)	0張
3231	DXF	緯創	126	2.02%	↗	17,950口 -305口	51,030	6,399張	840張 (連4買)
4958	LUF	臻鼎-KY	132.5	3.52%	↗	5,486口 1,883口	35,775	3,005張	577張 (連16買)
2330	QFF	小型台積電	794	2.58%	↗	22,242口 -482口	10,719	11,547張 (連3買)	19張
2371	CXF	大同	57.3	0.88%	↗	17,051口 372口	15,471	-15,896張	172張
6213	KBF	聯茂	118.5	9.72%	↗	1,861口 171口	31,995	2,892張 (連4買)	3,654張 (連3買)

短趨:收盤價>5日線↗,收盤價<5日線↘

熱門股期趨勢 11-20名

代碼	契約	股票	近月收盤價	漲幅	短趨	全市場OI	保證金	外資	投信
3324	PTF	雙鴻	735	1.38%	↗	1,536口 43口	238,140	-292張	578張 (連5買)
2356	LQF	英業達	59.3	0.17%	↘	8,011口 -287口	19,213	-4,152張 (連2賣)	677張
2303	CCF	聯電	52.3	1.16%	↗	8,838口 -469口	14,121	13,700張	3,507張 (連23買)
2354	GCF	鴻準	65.4	1.4%	↗	4,966口 336口	17,658	-2,242張 (連4賣)	0張
3443	RWF	小型創意	1390	5.3%	↗	4,791口 -122口	28,148	139張	77張 (連2買)
2618	HSF	長榮航	32.05	-1.23%	↗	11,501口 -731口	12,980	-16,545張	501張
2376	GHF	技嘉	318	-0.47%	↗	3,951口 281口	103,032	-2,222張	16張
2301	FQF	光寶科	104.5	3.47%	↘	5,210口 -66口	28,215	-11,729張 (連10賣)	866張
2313	FTF	華通	80.6	1.13%	↗	5,743口 -596口	21,762	2,825張	1,186張
6274	OVF	台耀	184	0%	↗	6,407口 -62口	59,616	-261張	-55張 (連3賣)

短趨:收盤價>5日線↗,收盤價<5日線↘

外資態度

代號	股票	收盤價	漲幅	連買	代號	股票	收盤價	漲幅	連賣
3673	TPK-KY	38.6	1.31%	12日	2352	佳世達	43.1	-1.03%	15日
8358	金居	64.2	2.39%	1日	6488	環球晶	558	-0.89%	13日
3019	亞光	64.7	-0.15%	8日	1216	統一	75.5	-1.31%	12日
2379	瑞昱	568	1.61%	1日	2474	可成	213	0.47%	11日
2885	元大金	30.3	0.66%	7日	3034	聯詠	594	0.85%	10日
2520	冠德	42.65	0.71%	7日	3264	欣銓	82.4	-0.24%	9日
6669	緯穎	2240	-2.4%	1日	6147	頌邦	76.8	-0.9%	9日
5274	信驊	3330	-0.6%	1日	2303	聯電	52.1	0.77%	9日
3037	欣興	193.5	0.26%	5日	2301	光寶科	104	4%	9日
4162	智擎	98.9	-0.7%	1日	2548	華固	127	-0.39%	8日

美系外資上調目標價至1,600元 小型創意期

美系外資最新報告強調，創意新專案具領先優勢，有利股價向上，決定調高評等，由原先的「中立」調高至「加碼」，目標價由1,330元調高至1,600元，調幅20%，同時調高今年獲利預估，每股純益預估分別由24.77元、25.08元調高至34.21元及36.47元。創意累計今年前2月合併營收34.97億元，年減19.3%；根據創意先前的預估，今年第1季營收將季減個位數百分比，其中，NRE（委託設計服務費用）衰退雙位數百分比，量產業務衰退個位數百分比，預估毛利率將微幅季增；預估全年營收年增個位數百分比，包括 NRE與量產業務都年增個位數百分比。



獲AI需求加持 法人維持買進評等 鴻海期

隨著輝達 (NVIDIA) 推出GB200超級晶片和B100 GPU後，鴻海將擴展在人工智慧服務的地位。法人分析，鴻海將成為GB200的主要受益者，除了從GB200獲得更高的獲利外，預計鴻海將在2025年GB200的出貨量將達到50-60萬，占比約為40-50%。法人預計，鴻海在輝達GB200超級晶片上，2025年銷售有望增漲19-62%，GB200的毛利率約為3.5%，未來鴻海在毛利率上將有6-29%的成長，前景展望亮眼。

