

# A50晨報

永豐期貨顧問事業部編製

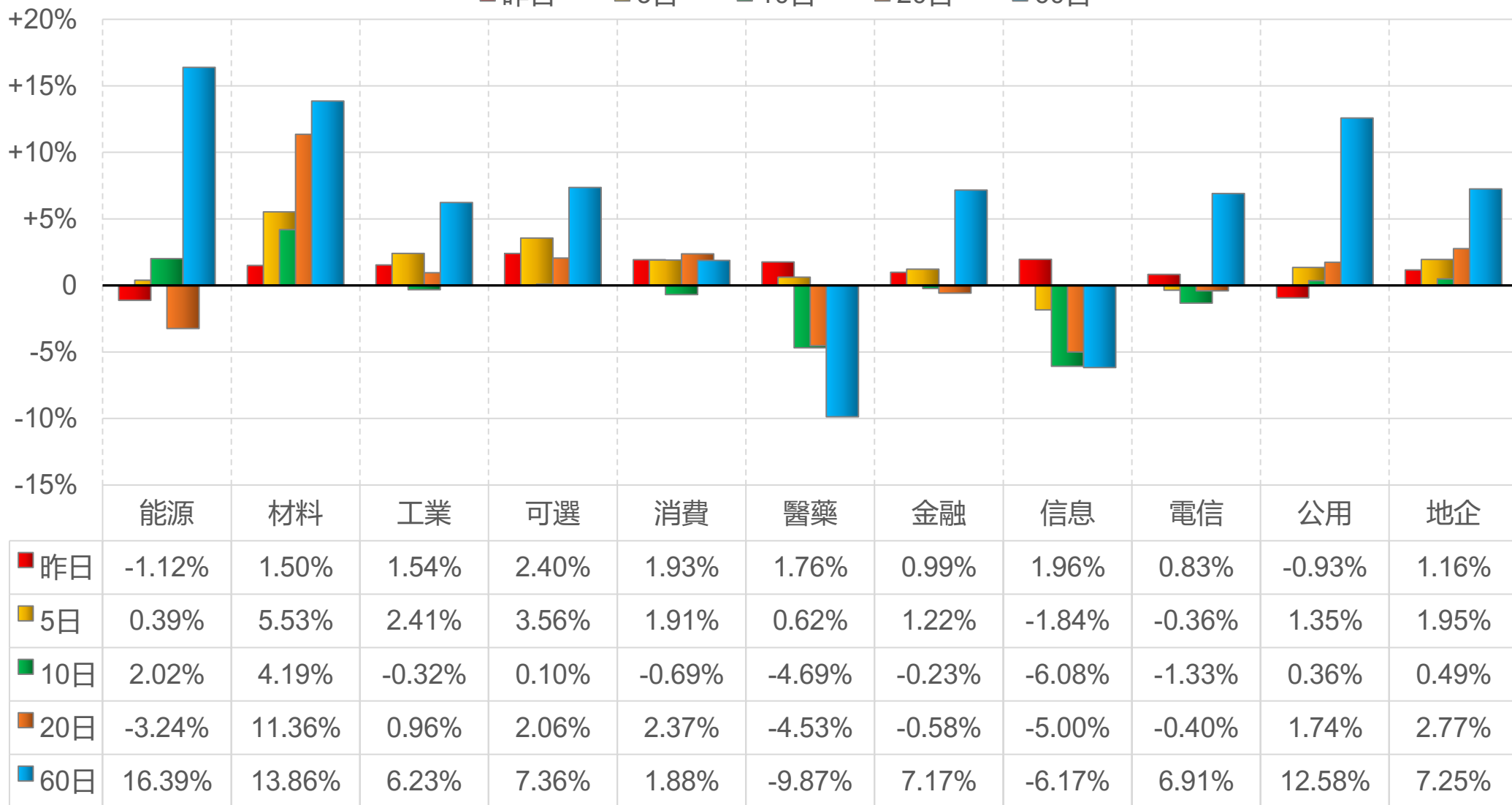


# 陸股主要指數

標的	收盤	漲跌	漲跌幅	今年以來	0% (52週低)	↔	100% (52週高)
上證指數	3077.38	+36.21	+1.19%	+3.4%			56%
上證50	2441.57	+26.65	+1.10%	+5.0%	47%		
上證180	7817.13	+88.75	+1.15%	+5.4%	47%		
深證指數	1789.25	+41.64	+2.38%	-2.6%			52%
中小板	10219.13	+220.60	+2.21%	-3.9%	48%		
創業板	2407.04	+63.71	+2.72%	-5.3%			51%
滬深300	3595.65	+58.16	+1.64%	+4.8%	46%		
A50指數	12295.59	+158.99	+1.31%	+6.9%			56%
恆生指數	休市	-	-	-3.0%	29%		
H股指數	休市	-	-	+0.7%	40%		

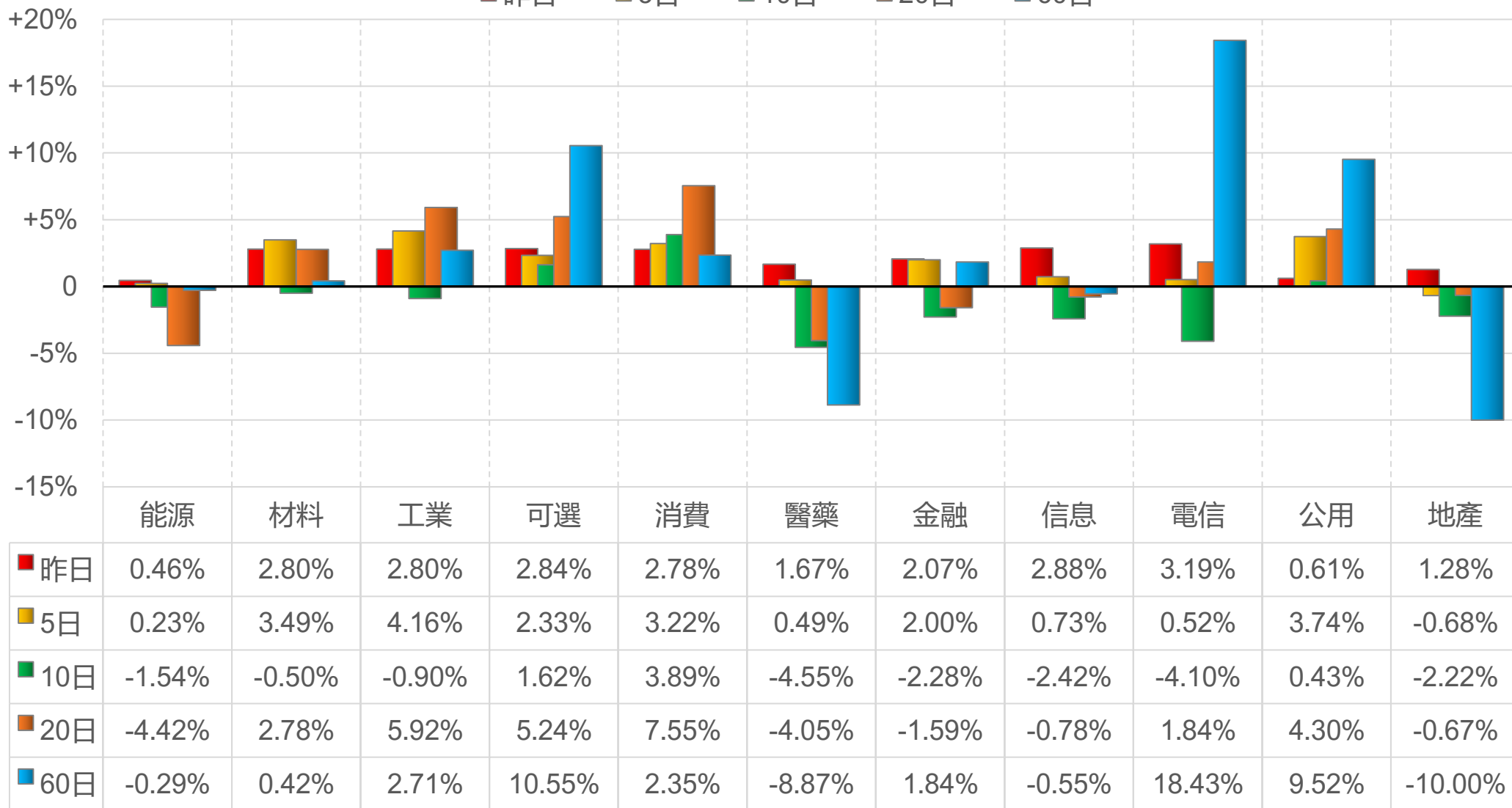
# 上證行業指數表現

■ 昨日    ■ 5日    ■ 10日    ■ 20日    ■ 60日



# 深證行業指數表現

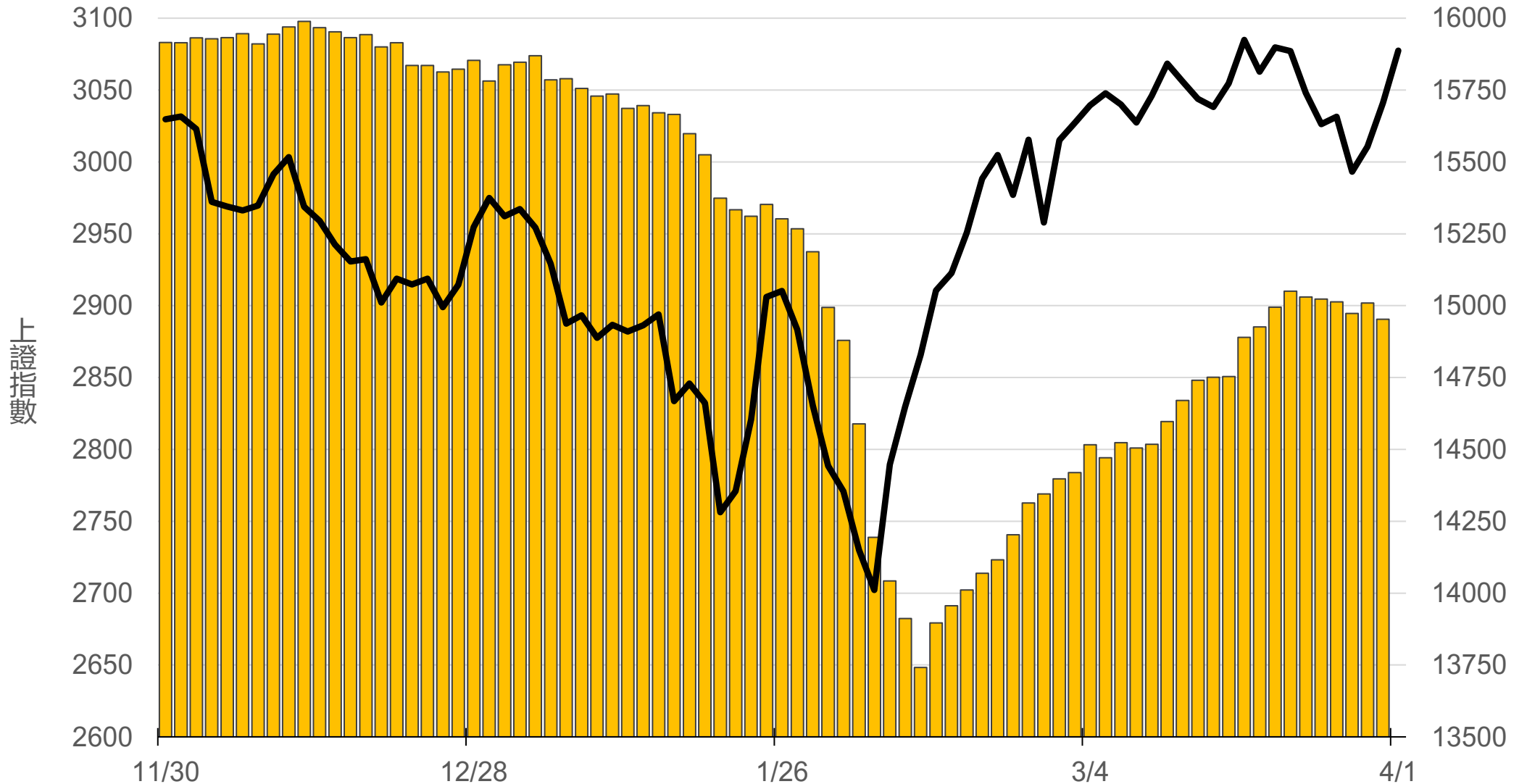
■ 昨日    ■ 5日    ■ 10日    ■ 20日    ■ 60日



# 滬深兩市融資餘額 (億人民幣)

僅更新至  
前一日數據

# 14952.7



# 滬深港通北上 (億人民幣)

滬股通

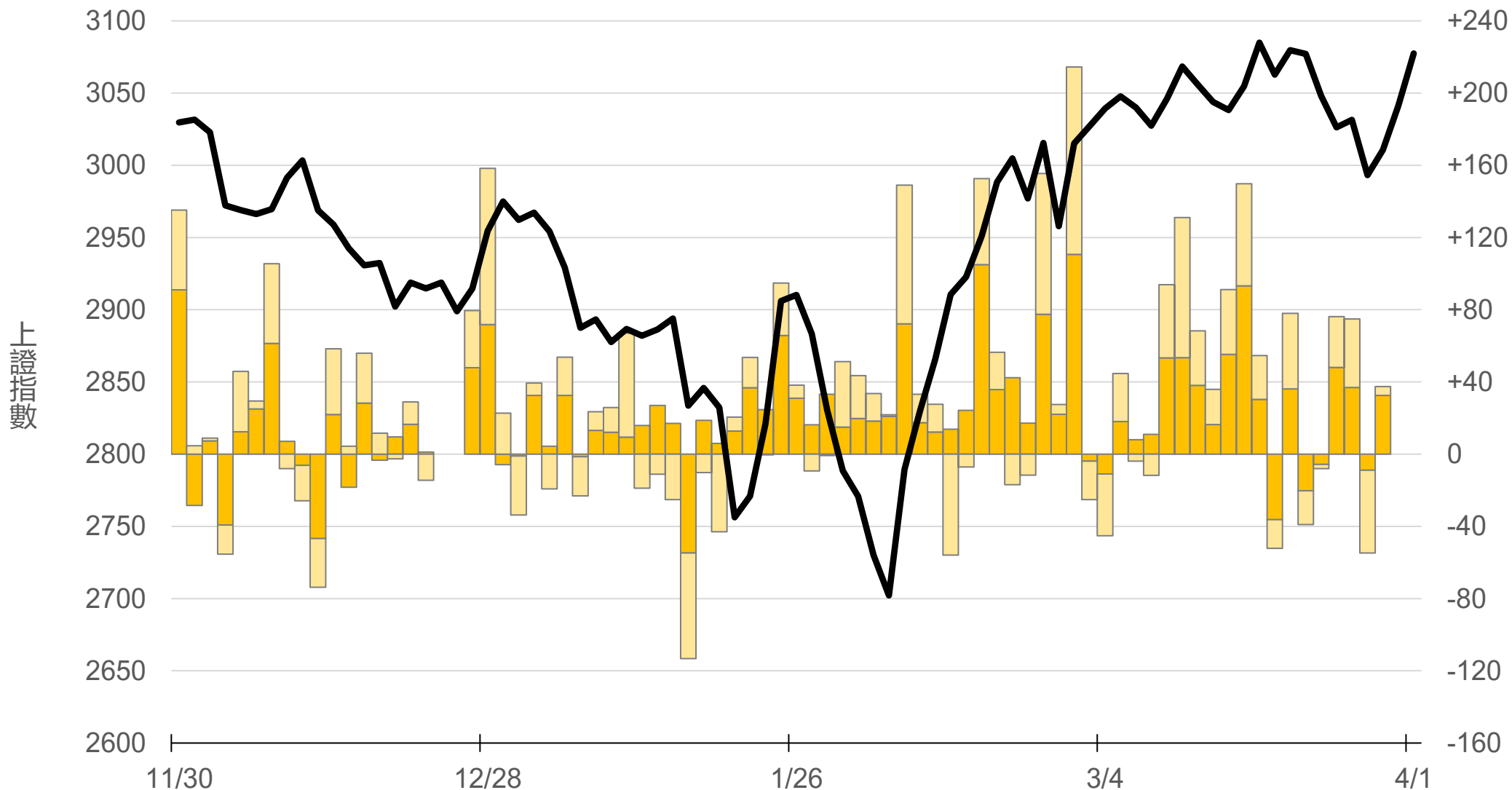
0 合

深股通

0 計

0

■ 滬股通(億元)    ■ 深股通(億元)



# 滬深港通南下 (億人民幣)

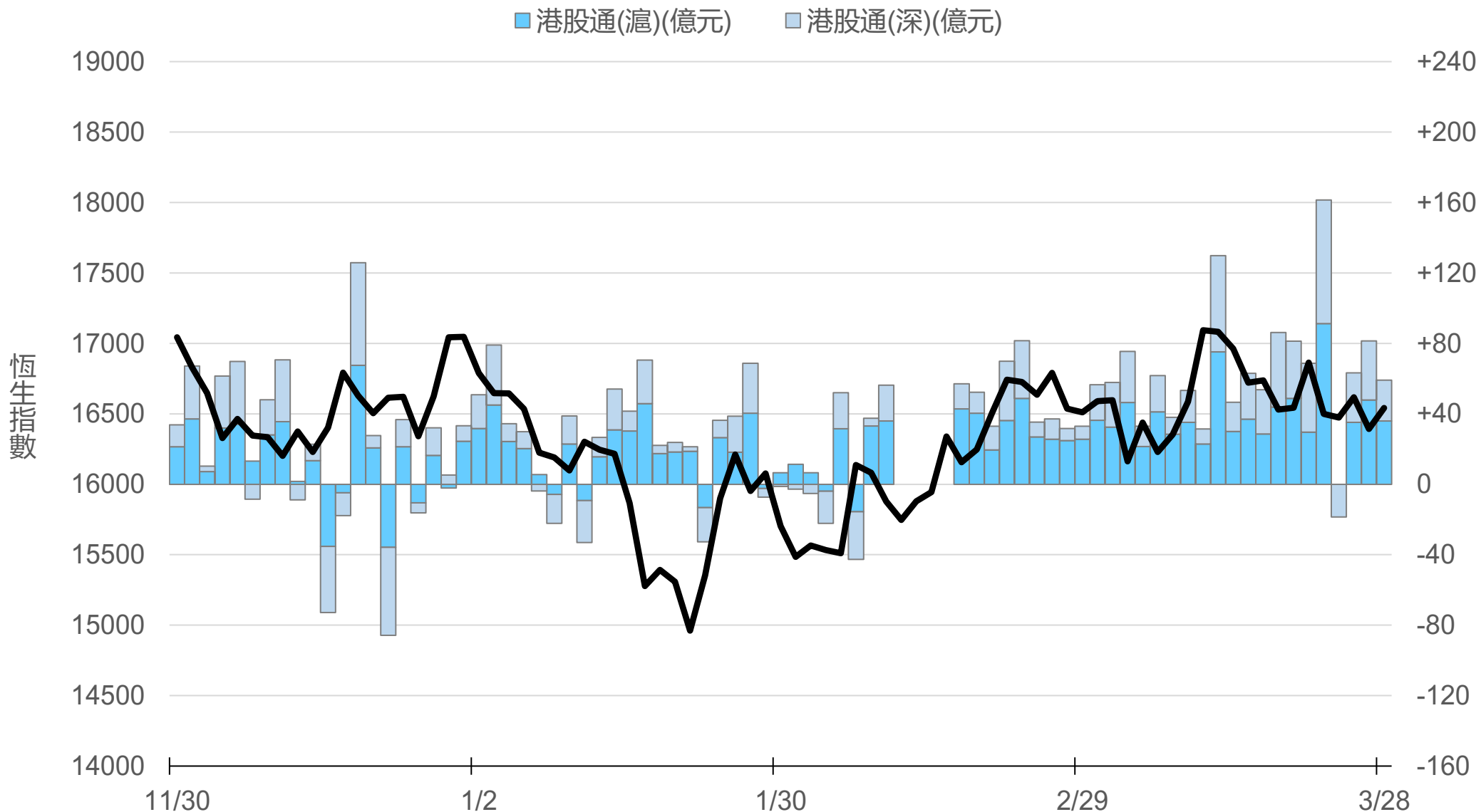
港股通(滬)

0 合

港股通(深)

0 計

0



# 一般型ETF (單位: 張, 新台幣億元)

商品	收盤	漲跌	漲跌幅	成交量	金額	市值
元大上證50 (006206)	28.32	+0.45 ↑	1.61%	296	0.08	12.1
富邦上證180 (006205)	29.55	+0.42 ↑	1.44%	850	0.25	51.7
富邦中證500 (00783)	18.19	+0.43 ↑	2.42%	132	0.02	1.7
富邦深100 (00639)	10.74	+0.32 ↑	3.07%	1333	0.14	15.1
群益深證中小 (00643)	11.72	+0.30 ↑	2.63%	828	0.10	12.4
元大寶滬深 (0061)	17.19	+0.30 ↑	1.78%	798	0.14	23.0
復華滬深 (006207)	22.57	+0.48 ↑	2.17%	138	0.03	7.6
國泰A50 (00636)	20.38	+0.29 ↑	1.44%	1656	0.34	46.6
富邦恆生國企 (00700)	11.66	+0.16 ↑	1.39%	225	0.03	3.6



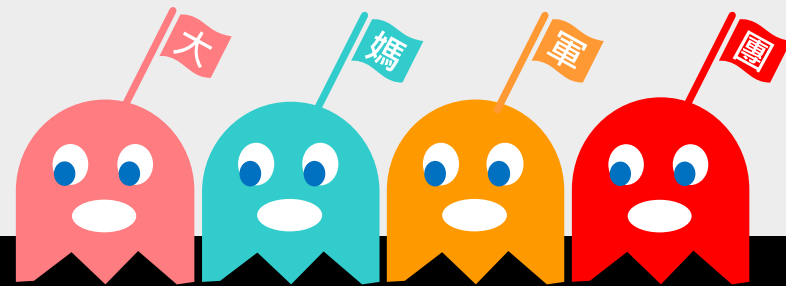
# 槓桿及反向型ETF (單位: 張, 新台幣億元)

商品	收盤	漲跌	漲跌幅	成交量	金額	市值
富邦上證180正2 (00633L)	34.19	+1.09 ↑	3.29%	9792	3.34	115.4
富邦上證180反1 (00634R)	4.62	-0.06 ↓	1.28%	203	0.01	2.3
元大滬深300正2 (00637L)	13.63	+0.45 ↑	3.41%	92421	12.55	268.4
元大滬深300反1 (00638R)	9.62	-0.18 ↓	1.84%	3634	0.35	4.1
國泰A50正2 (00655L)	23.50	+0.72 ↑	3.16%	6412	1.50	38.1
國泰A50反1 (00656R)	8.67	-0.13 ↓	1.48%	194	0.02	1.4
復華香港正2 (00650L)	8.90	+0.21 ↑	2.42%	11176	0.99	34.8
復華香港反1 (00651R)	9.61	-0.02 ↓	0.21%	376	0.04	2.0
富邦恆生國企正2 (00665L)	5.83	+0.18 ↑	3.19%	37348	2.15	52.5
富邦恆生國企反1 (00666R)	16.04	-0.13 ↓	0.80%	347	0.06	1.3

# ETF期貨 (單位: 口)

商品	月份	收盤	漲跌	漲跌幅	成交量	OI	增減	
富邦上證180 (OAF)	04	29.59	+0.35	↑	1.20%	110	1187	-30
	05	29.60	+0.40	↑	1.37%	24	71	+16
元大上證50 (OBF)	04	28.33	+0.45	↑	1.61%	5	43	+3
	05	28.31	+0.42	↑	1.51%	3	3	+3
國泰A50 (OJF)	04	20.40	+0.25	↑	1.24%	194	1040	+28
	05	20.39	+0.24	↑	1.19%	20	80	+14
富邦深100 (OKF)	04	10.69	+0.21	↑	2.00%	52	553	-26
	05	10.73	+0.24	↑	2.29%	16	35	+13
群益深中小 (OOF)	04	11.73	+0.22	↑	1.91%	37	136	+30
	05	11.65	+0.18	↑	1.57%	12	9	-9

# A50晨報



永豐期貨股份有限公司 | 台北市重慶南路一段2號8樓 | 02-2381-1799 | 111年金管期總字第007號 | 顧問事業部

本研究報告純屬研究性質僅供參考，不保證其完整性及精確性，報告內容具時效性，邇後若有變更，本公司將不做預告或主動更新。交易人決策時應衡量自身需求與交易風險，並就交易結果自行負責，本公司恕不負任何法律責任，亦不作任何保證。未經授權，禁止任何形式抄襲、引用或轉載。