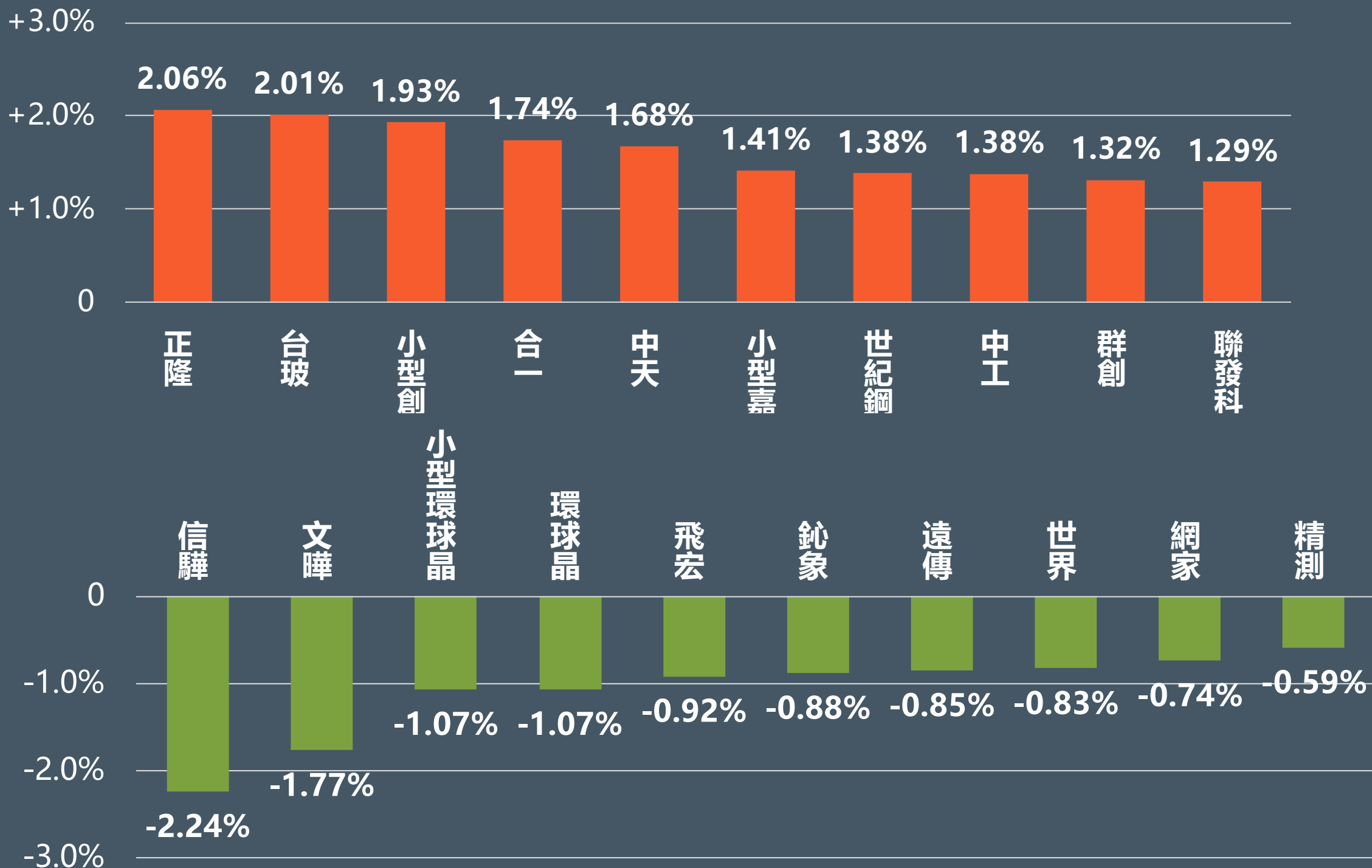




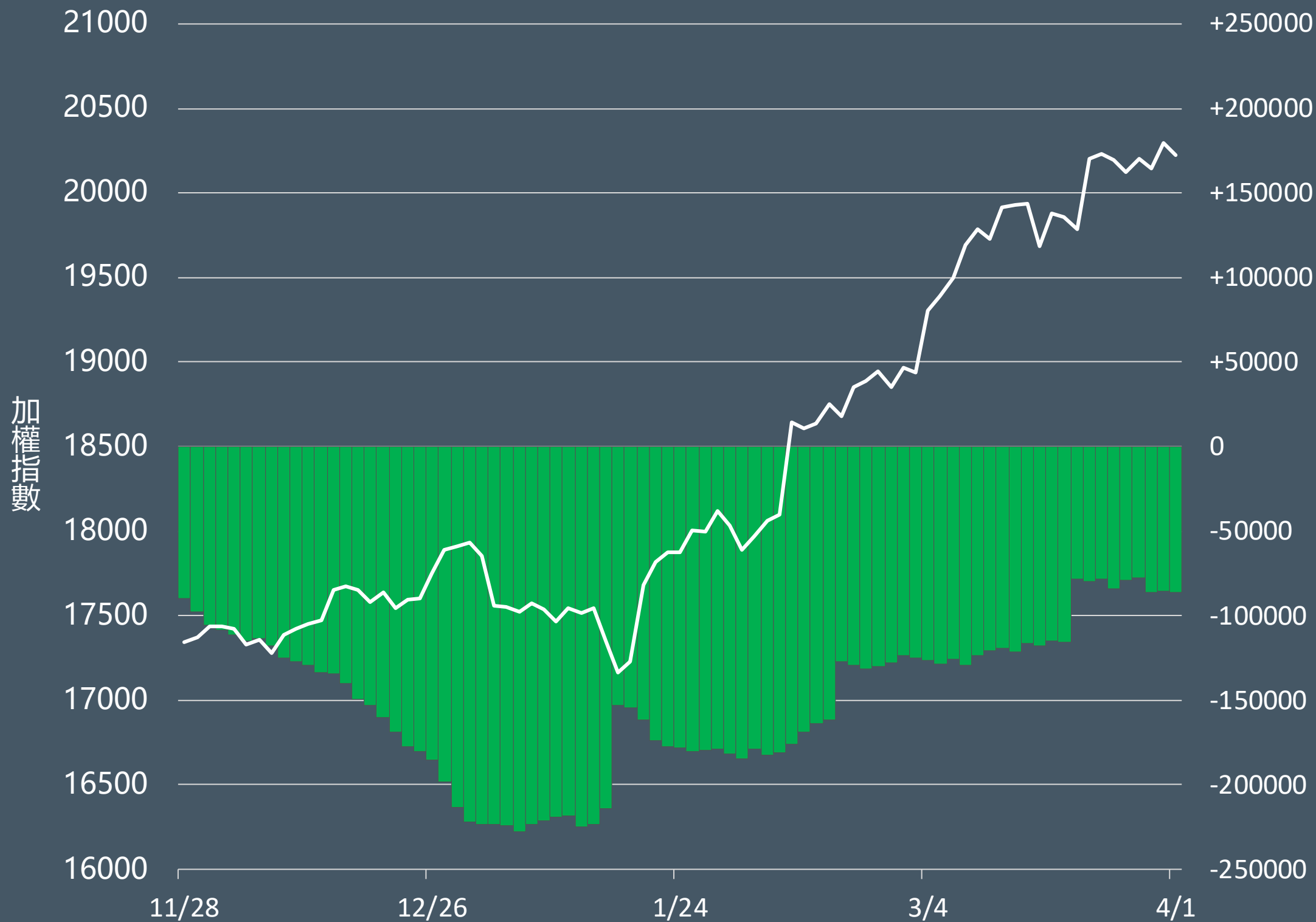
股票期貨

2024年4月1日 永豐期貨顧問事業部編制

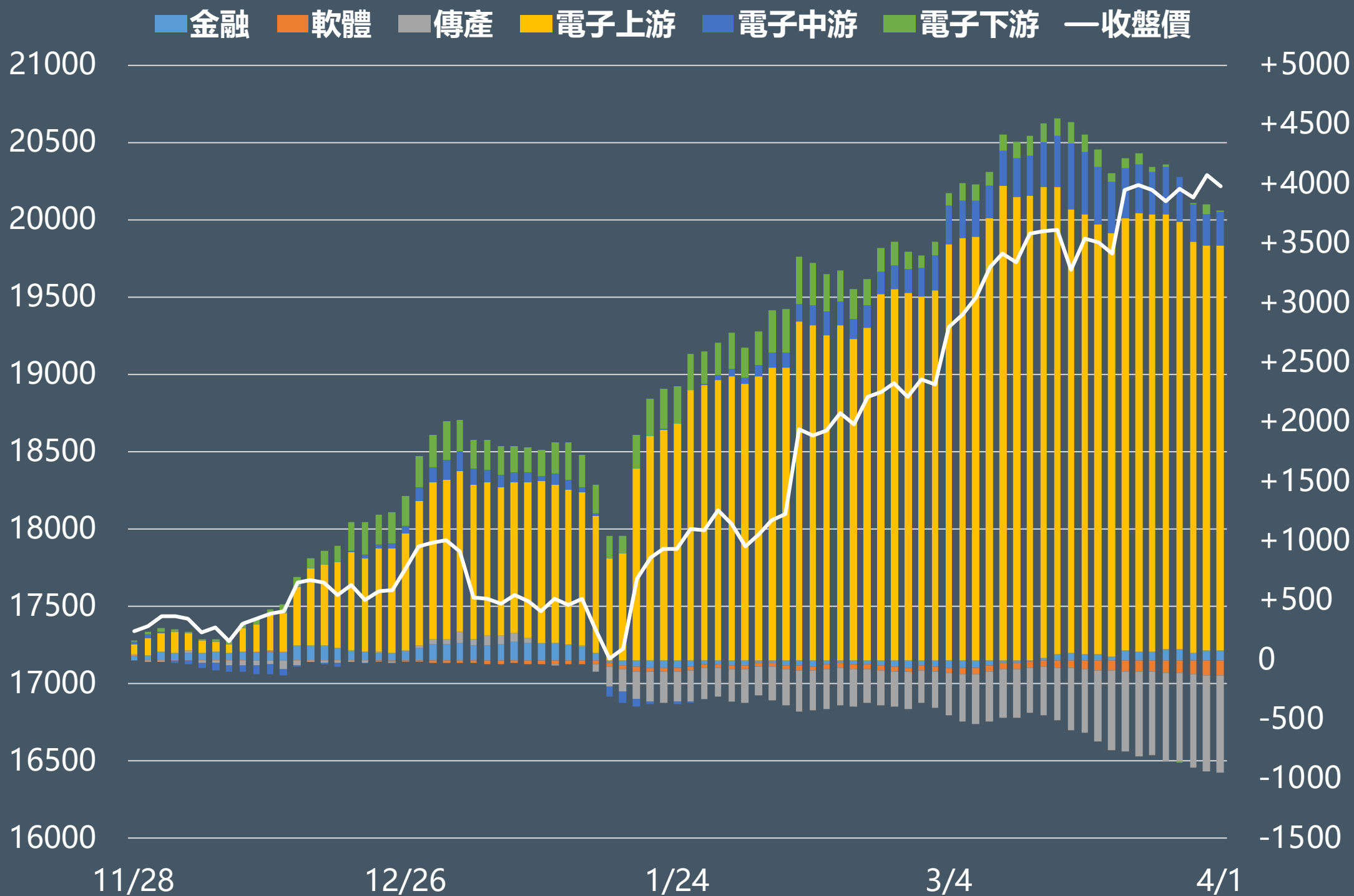
正逆價差前十名排行



外資股票期貨未平倉部位(口)



外資買賣超股期類股累積金額(億元)



熱門股期趨勢 1-10名

代碼	契約	股票	近月收盤價	漲幅	短趨	全市場OI	保證金	外資	投信
2317	DHF	鴻海	151	0.33%	↗	77,787口 -1,419口	40,770	6,951張	1,781張 (連22買)
2603	CZF	長榮	167	-1.18%	↘	23,634口 -575口	54,108	-5,237張 (連3賣)	-1,421張
3231	DXF	緯創	123.5	-1.98%	↗	18,255口 946口	50,018	-31,320張	4,057張 (連3買)
2382	DKF	廣達	285.5	-2.56%	↗	12,615口 -166口	92,502	-9,752張	1,352張 (連5買)
2356	LQF	英業達	59.2	-1.66%	↗	8,298口 -83口	19,181	-12,532張	-82張 (連2賣)
2303	CCF	聯電	51.7	-0.58%	↘	9,307口 -83口	13,959	-12,151張 (連9賣)	6,940張 (連22買)
2330	CDF	台積電	774	-0.64%	↘	38,201口 1,198口	208,980	1,169張 (連2買)	-844張 (連3賣)
2371	CXF	大同	56.8	-0.35%	↘	16,679口 480口	15,336	1,675張	-106張 (連2賣)
2354	GCF	鴻準	64.5	2.38%	↗	4,630口 141口	17,415	-3,054張 (連3賣)	-1張
6213	KBF	聯茂	108	9.53%	↗	1,690口 478口	29,160	5,395張	3,683張 (連2買)

短趨:收盤價>5日線↗,收盤價<5日線↘

熱門股期趨勢 11-20名

代碼	契約	股票	近月收盤價	漲幅	短趨	全市場OI	保證金	外資	投信
2330	QFF	小型台積電	775	-0.51%	↘	22,724口 679口	10,463	1,169張 (連2買)	-844張 (連3賣)
3324	PTF	雙鴻	725	5.22%	↗	1,493口 257口	234,900	465張	244張 (連4買)
6274	OVF	台耀	184	2.51%	↗	6,469口 10口	59,616	1,479張	-61張 (連2賣)
3481	DQF	群創	15.4	2.67%	↗	21,462口 -190口	4,158	246張 (連2買)	-10,550張 (連4賣)
2313	FTF	華通	79.8	-1.48%	↗	6,339口 208口	21,546	-3,192張	-47張
4958	LUF	臻鼎-KY	127.5	1.59%	↗	3,603口 743口	34,425	-1,589張 (連4賣)	588張 (連15買)
2408	CYF	南亞科	69.9	2.34%	↗	4,278口 402口	18,873	-1,781張 (連6賣)	-4張 (連6賣)
2376	GHF	技嘉	319.5	0.79%	↗	3,670口 22口	103,518	510張	-89張
2454	PUF	小型聯發科	1170	-2.09%	↗	5,492口 94口	15,795	-320張 (連5賣)	-57張
3706	PSF	神達	51.5	0.78%	↘	2,514口 -151口	16,686	3,071張	594張 (連2買)

短趨:收盤價>5日線↗,收盤價<5日線↘

外資態度

代號	股票	收盤價	漲幅	連買	代號	股票	收盤價	漲幅	連賣
3673	TPK-KY	38.1	3.39%	11日	2352	佳世達	43.55	-2.46%	15日
6669	緯穎	2295	1.1%	5日	6488	環球晶	563	-2.93%	13日
5274	信驊	3350	0.6%	5日	1216	統一	76.5	-1.29%	12日
3037	欣興	193	1.05%	4日	6147	頤邦	77.5	-1.9%	9日
4162	智擎	99.6	0.4%	4日	2303	聯電	51.7	-0.96%	9日
2449	京元電子	103	-2.37%	4日	2301	光寶科	100	-0.99%	9日
2331	精英	31.6	0.32%	3日	9958	世紀鋼	217	-0.69%	8日
6116	彩晶	10.7	0.94%	3日	6257	矽格	71.6	0.85%	8日
6282	康舒	39.4	1.68%	3日	2345	智邦	460.5	-0.54%	8日
3406	玉晶光	489.5	-1.31%	3日	1907	永豐餘	30.15	0.5%	6日

躋身Nvidia GB200供應商 下半年獲利添翼 金居期

AI伺服器引爆高頻高速銅箔需求，金居深耕高頻高速及汽車電子等特殊銅箔領域多年，擁有高頻高速RG系列、HVLP (高頻高速超低粗糙度反轉銅箔)系列產品，以及軟板、厚銅等特殊銅箔等產品，其中RG及HVLP系列產品的品質已追上日系大廠，但價格更具競爭力，獲得客戶青睞，順利躋身為Nvidia AI伺服器銅箔材料供應商。據了解，金居HVLP3材料於去年開始出貨美系雲端伺服器品牌大廠，隨著該廠加速建置AI伺服器，出貨也逐步放量，在Nvidia新發表的GB200，金居挾RG 313材料高性價比優勢，亦搭配客戶成為供應商，預計第3季起正式出貨，為下半年營運增添新動能。



CSP大單本季放量 聯茂期

銅箔基板廠商聯茂（6213）新增CSP（雲端服務供應商）大單，本季起出貨開始放量，聯茂AI伺服器材料去年第4季放量出貨，客戶需求持續增溫，推升首季淡季不淡，法人預估，在AI伺服器高階材料出貨比重增加下，有助其獲利與毛利率表現。聯茂發展AI伺服器逐漸展現成果，高速材料陸續通過多家客戶高階新品認證，營收比重逐季拉高，成為今年成長重要動能，聯茂表示，除M6、M7等級之高速材料在去年下半年已放量於多家AI GPU/ASIC加速卡終端客戶外，今年更將新增其他雲端伺服器大廠客戶訂單，最快可望本季放量。

聯茂 (6213)	資金流向%	1.07% ▲
	個股成交值 / 大盤成交值	
	流入流出金額(億元)	5.9億元 ▲
	當日成交值-前一日成交值	
	主力買賣超(張)	3,209張 ▼
聯茂期 (KBF)	前15名券商買超量-前15名券商賣超量	
	籌碼集中度%	2.3% ▼
	近5日主力買賣超 / 近5日總成交量	
	收盤價	108 ▲
	原始保證金(元)	29,160元 ▲
	全市場OI(口)	1,690口 ▲

