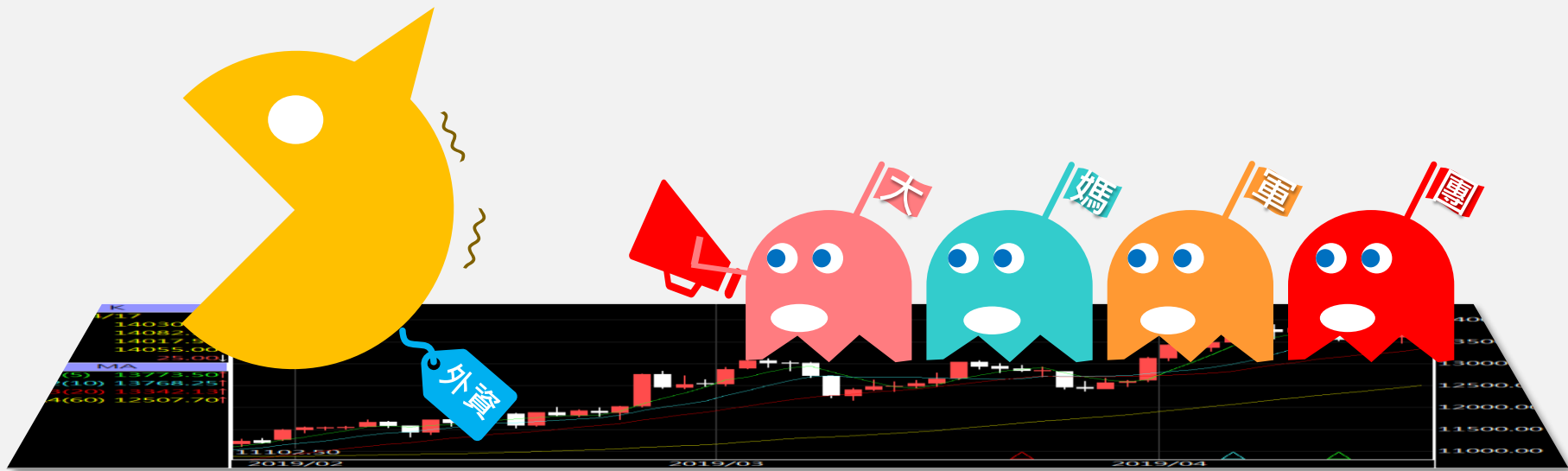


A50晨報

永豐期貨顧問事業部編製

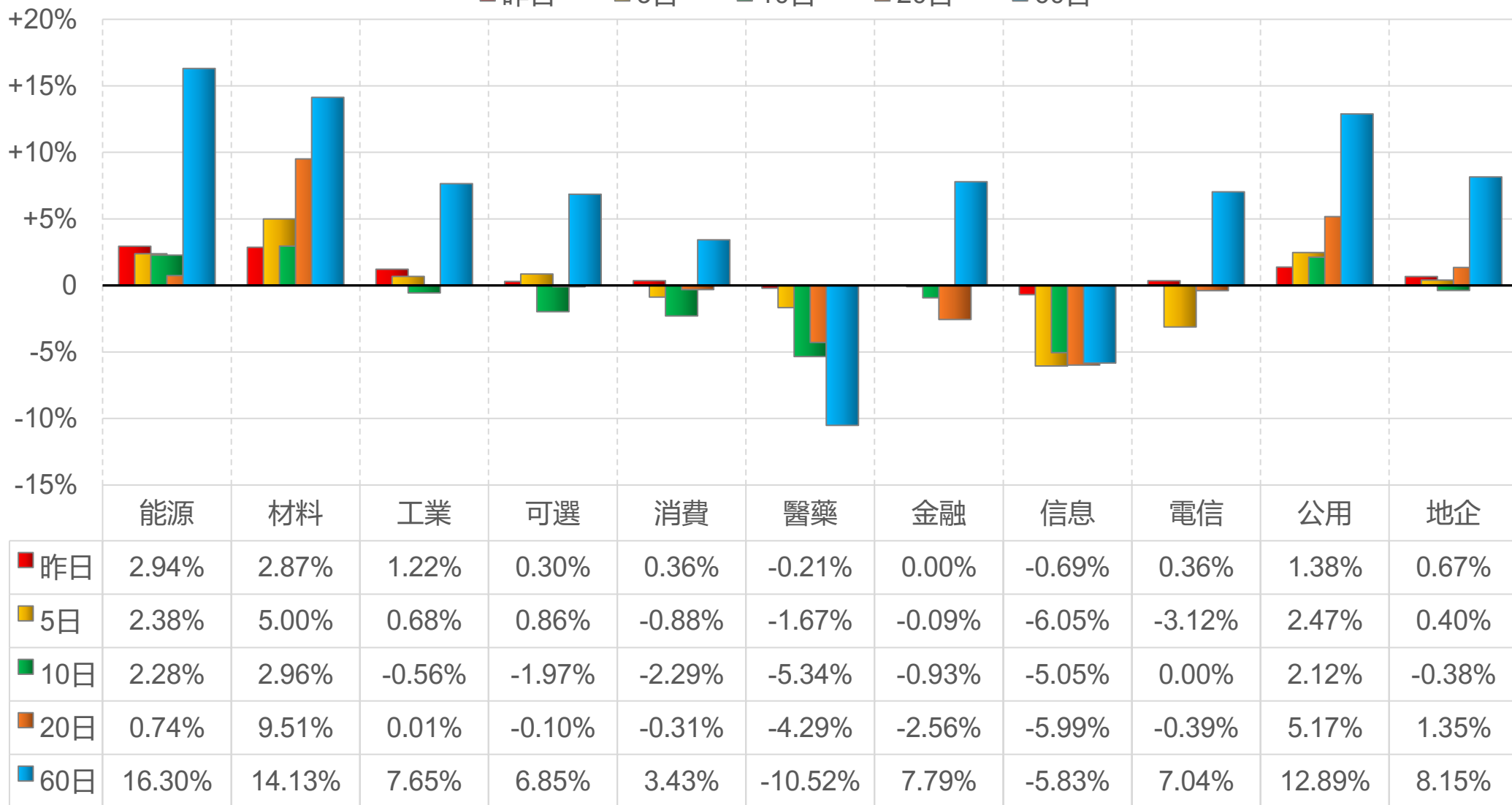


陸股主要指數

標的	收盤	漲跌	漲跌幅	今年以來	0% (52週低)	↔	100% (52週高)
上證指數	3041.17	+30.50	+1.01%	+2.2%			52%
上證50	2414.92	+12.93	+0.54%	+3.8%	43%		
上證180	7728.38	+46.54	+0.61%	+4.2%	42%		
深證指數	1747.61	+15.00	+0.87%	-4.9%	46%		
中小板	9998.53	+83.47	+0.84%	-5.9%	43%		
創業板	2343.33	+20.88	+0.90%	-7.8%	46%		
滬深300	3537.48	+16.52	+0.47%	+3.1%	40%		
A50指數	12136.60	+44.62	+0.37%	+5.5%			51%
恆生指數	休市	-	-	-3.0%	29%		
H股指數	休市	-	-	+0.7%	40%		

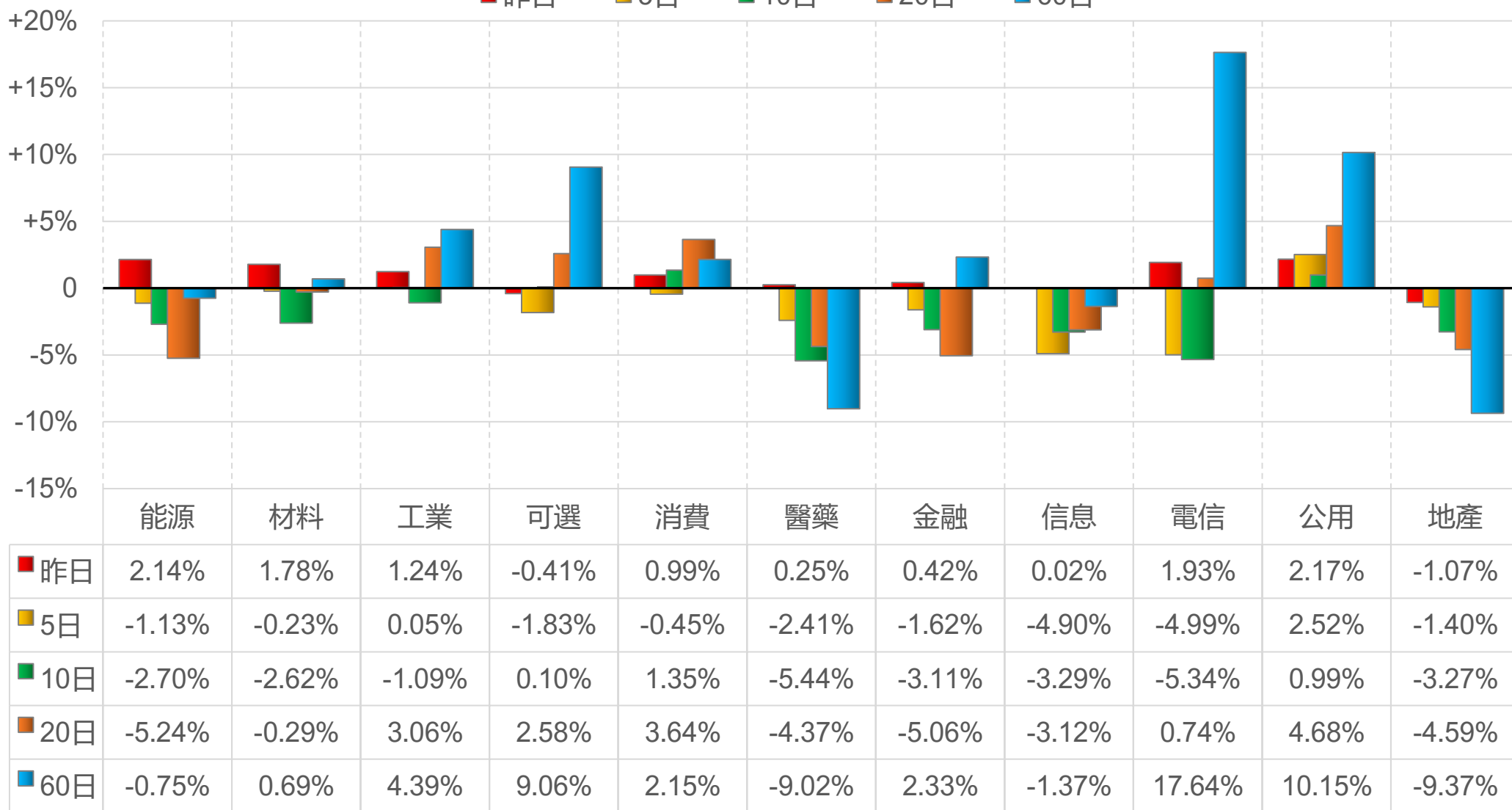
上證行業指數表現

■ 昨日 ■ 5日 ■ 10日 ■ 20日 ■ 60日



深證行業指數表現

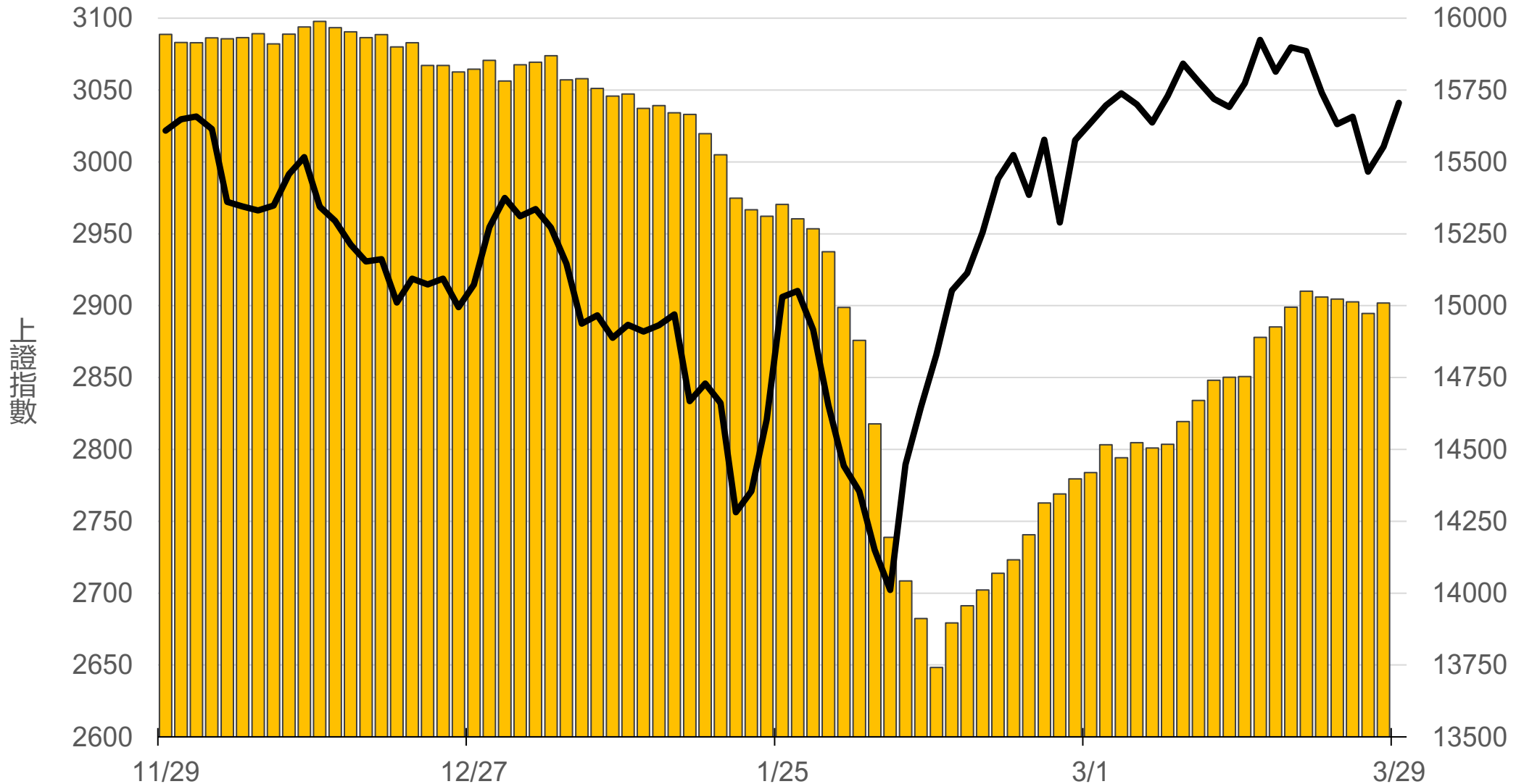
■ 昨日 ■ 5日 ■ 10日 ■ 20日 ■ 60日



滬深兩市融資餘額 (億人民幣)

僅更新至
前一日數據

15009.4



滬深港通北上 (億人民幣)

滬股通

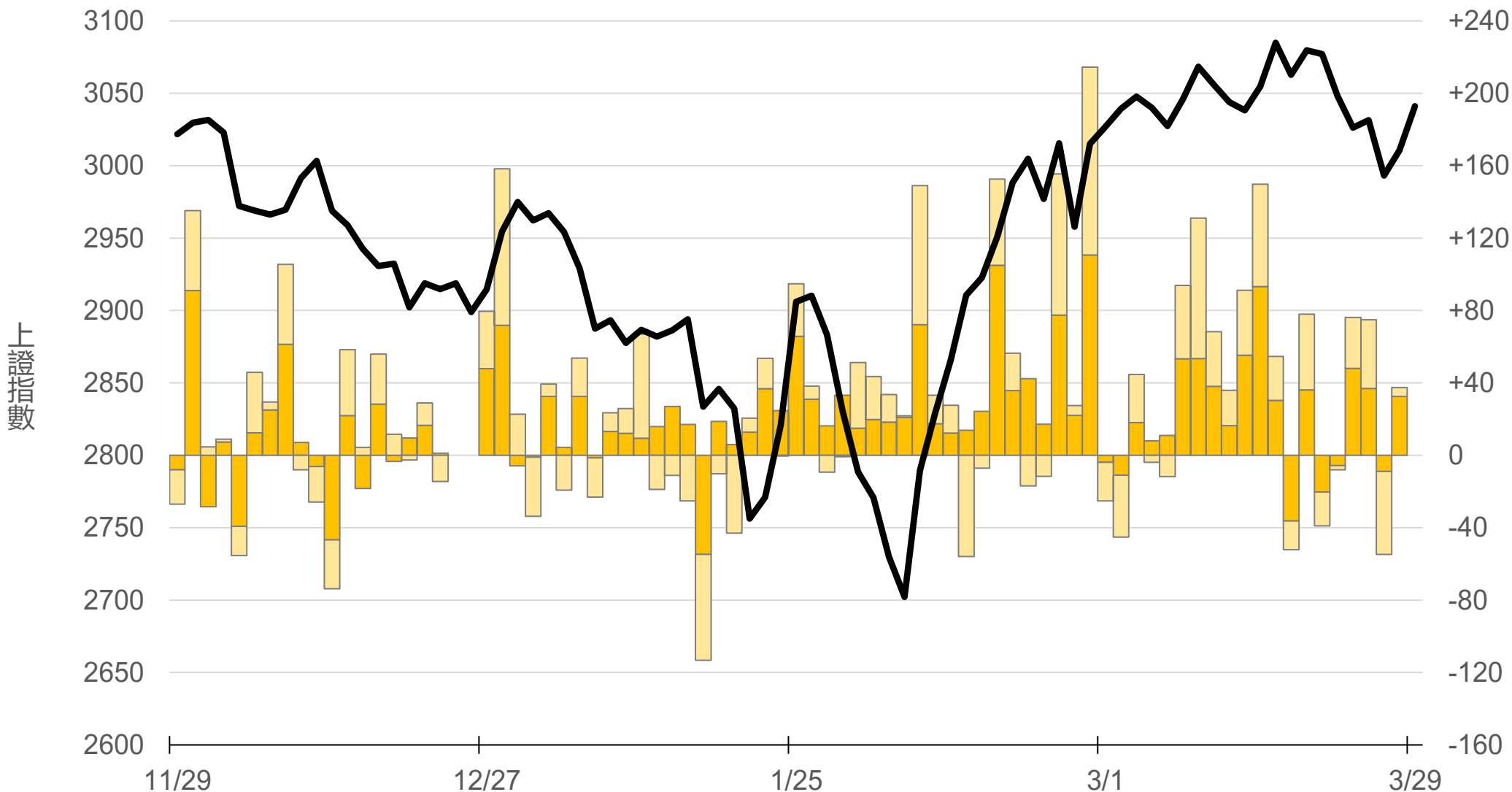
0 合

深股通

0 計

0

■ 滬股通(億元) ■ 深股通(億元)



滬深港通南下 (億人民幣)

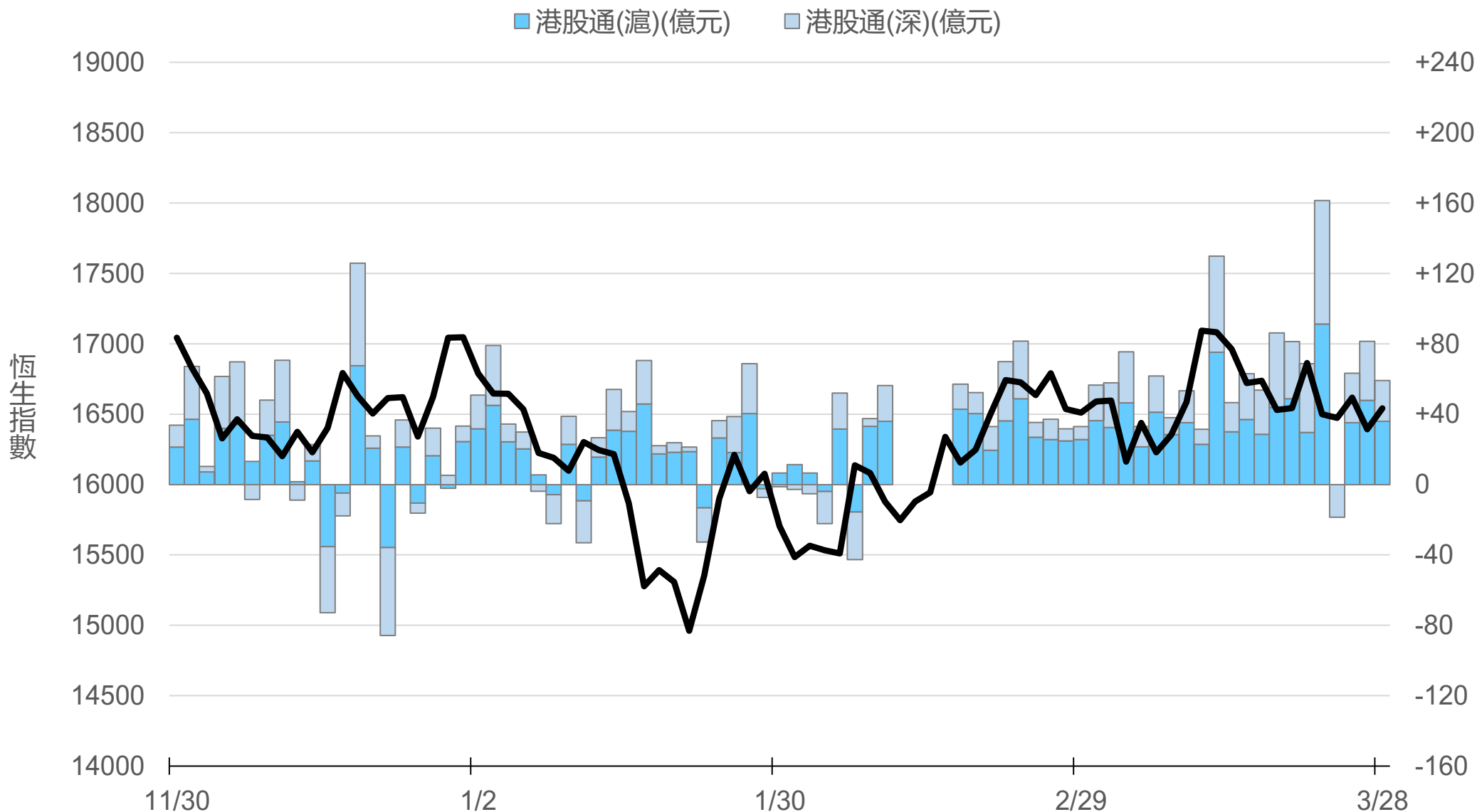
港股通(滬)

0 合

港股通(深)

0 計

0



一般型ETF (單位: 張, 新台幣億元)

商品	收盤	漲跌	漲跌幅	成交量	金額	市值
元大上證50 (006206)	27.87	-0.09 ↓	0.32%	52	0.01	11.9
富邦上證180 (006205)	29.13	-0.08 ↓	0.27%	253	0.07	51.0
富邦中證500 (00783)	17.76	-0.15 ↓	0.84%	54	0.01	1.7
富邦深100 (00639)	10.42	-0.11 ↓	1.04%	791	0.08	14.5
群益深證中小 (00643)	11.42	-0.10 ↓	0.87%	555	0.06	12.1
元大寶滬深 (0061)	16.89	-0.04 ↓	0.24%	76	0.01	22.6
復華滬深 (006207)	22.09	-0.16 ↓	0.72%	19	0.00	7.5
國泰A50 (00636)	20.09	-0.06 ↓	0.30%	225	0.05	46.0
富邦恆生國企 (00700)	11.50	-0.06 ↓	0.52%	267	0.03	3.6

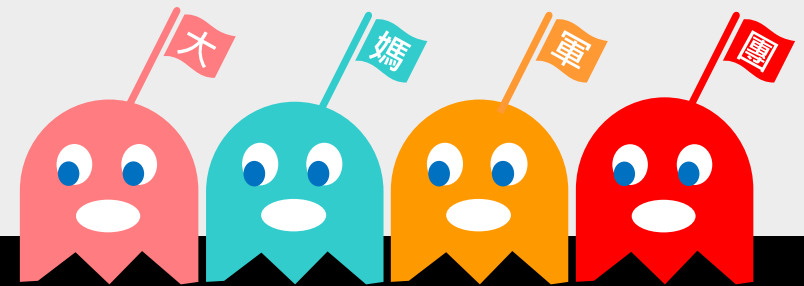
槓桿及反向型ETF (單位: 張, 新台幣億元)

商品	收盤	漲跌	漲跌幅	成交量	金額	市值
富邦上證180正2 (00633L)	33.10	-0.24 ↓	0.72%	3057	1.02	111.7
富邦上證180反1 (00634R)	4.68	+0.03 ↑	0.65%	254	0.01	2.3
元大滬深300正2 (00637L)	13.18	-0.11 ↓	0.83%	32076	4.25	264.8
元大滬深300反1 (00638R)	9.80	+0.04 ↑	0.41%	334	0.03	4.2
國泰A50正2 (00655L)	22.78	-0.20 ↓	0.87%	4683	1.07	36.9
國泰A50反1 (00656R)	8.80	+0.05 ↑	0.57%	103	0.01	1.4
復華香港正2 (00650L)	8.69	-0.08 ↓	0.91%	4062	0.35	34.0
復華香港反1 (00651R)	9.63	+0.06 ↑	0.63%	66	0.01	2.0
富邦恆生國企正2 (00665L)	5.65	-0.04 ↓	0.70%	11449	0.65	50.9
富邦恆生國企反1 (00666R)	16.17	+0.02 ↑	0.12%	0	0.00	1.3

ETF期貨 (單位: 口)

商品	月份	收盤	漲跌	漲跌幅	成交量	OI	增減	
富邦上證180 (OAF)	04	29.24	+0.04	↑	0.14%	25	1217	-7
	05	29.20	0	-	0	11	55	+1
元大上證50 (OBF)	04	27.88	+0.01	↑	0.04%	1	40	0
	05	27.89	+0.01	↑	0.04%	0	0	0
國泰A50 (OJF)	04	20.15	+0.04	↑	0.20%	25	1012	-2
	05	20.13	-0.02	↓	0.10%	5	66	0
富邦深100 (OKF)	04	10.48	+0.01	↑	0.10%	40	579	+11
	05	10.49	0	-	0	16	22	+9
群益深中小 (OOF)	04	11.51	+0.02	↑	0.17%	3	106	-1
	05	11.47	+0.01	↑	0.09%	2	18	0

A50晨報



永豐期貨股份有限公司 | 台北市重慶南路一段2號8樓 | 02-2381-1799 | 111年金管期總字第007號 | 顧問事業部

本研究報告純屬研究性質僅供參考，不保證其完整性及精確性，報告內容具時效性，邇後若有變更，本公司將不做預告或主動更新。交易人決策時應衡量自身需求與交易風險，並就交易結果自行負責，本公司恕不負任何法律責任，亦不作任何保證。未經授權，禁止任何形式抄襲、引用或轉載。