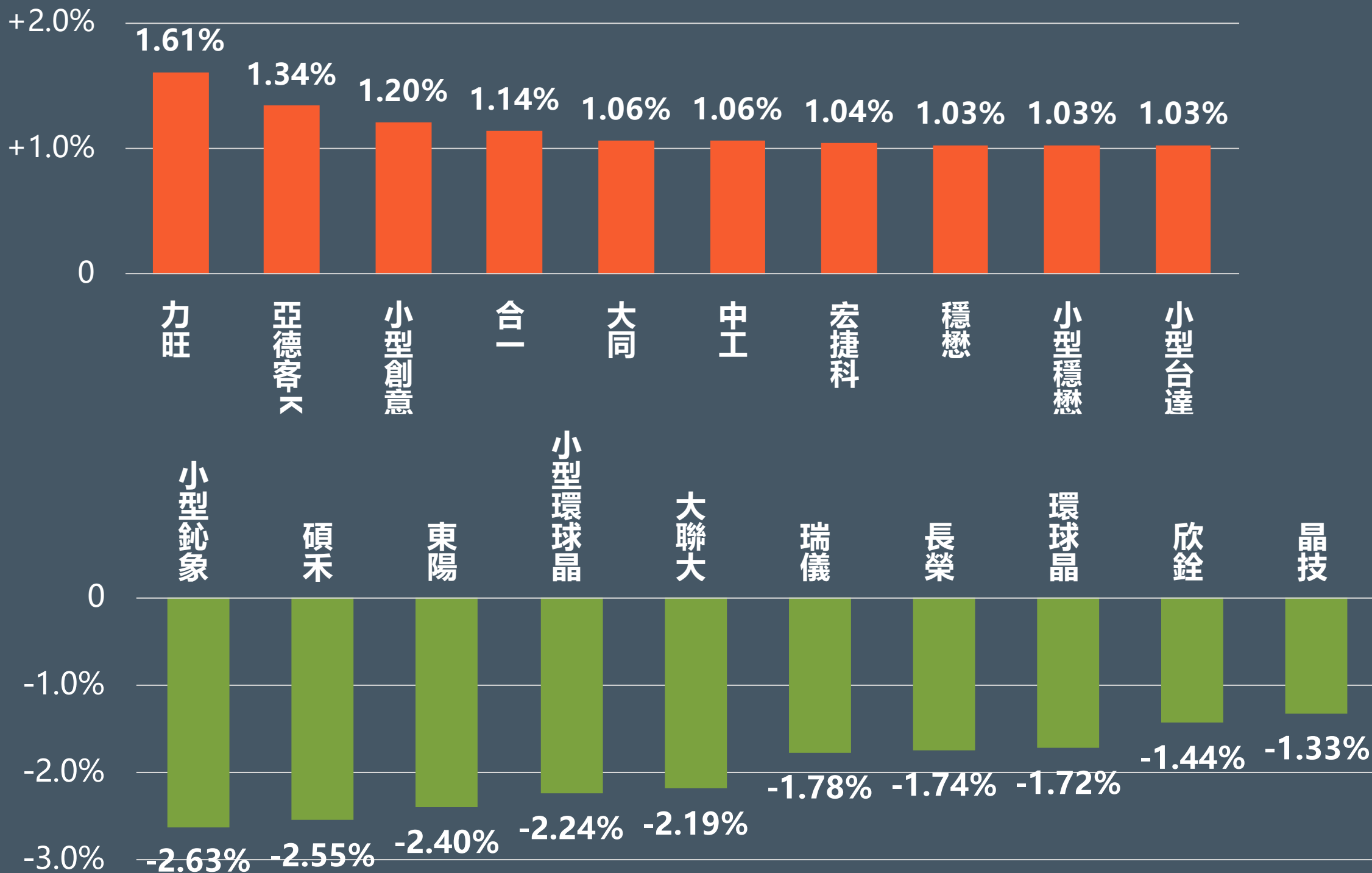




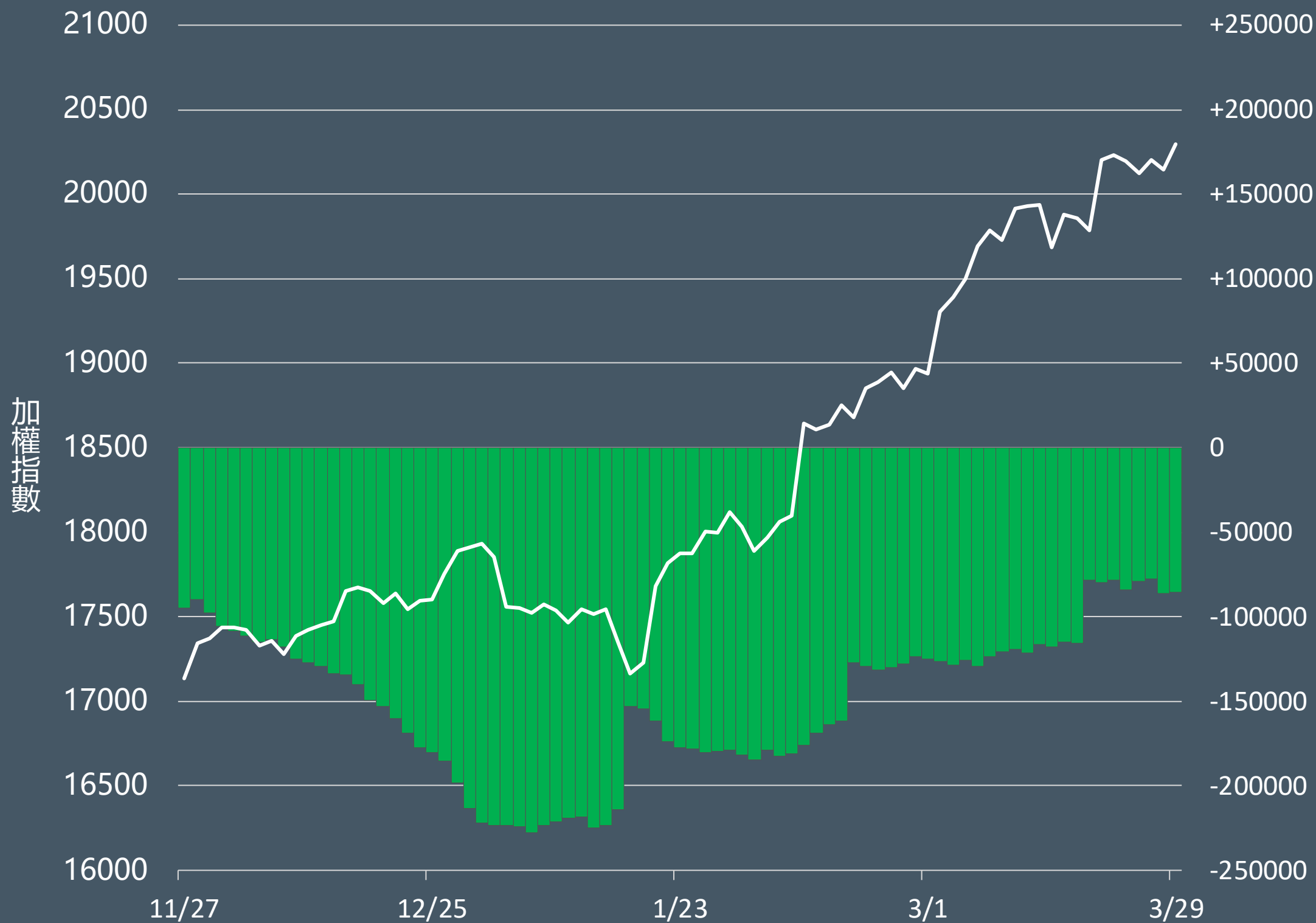
# 股票期貨

2024年3月29日 永豐期貨顧問事業部編制

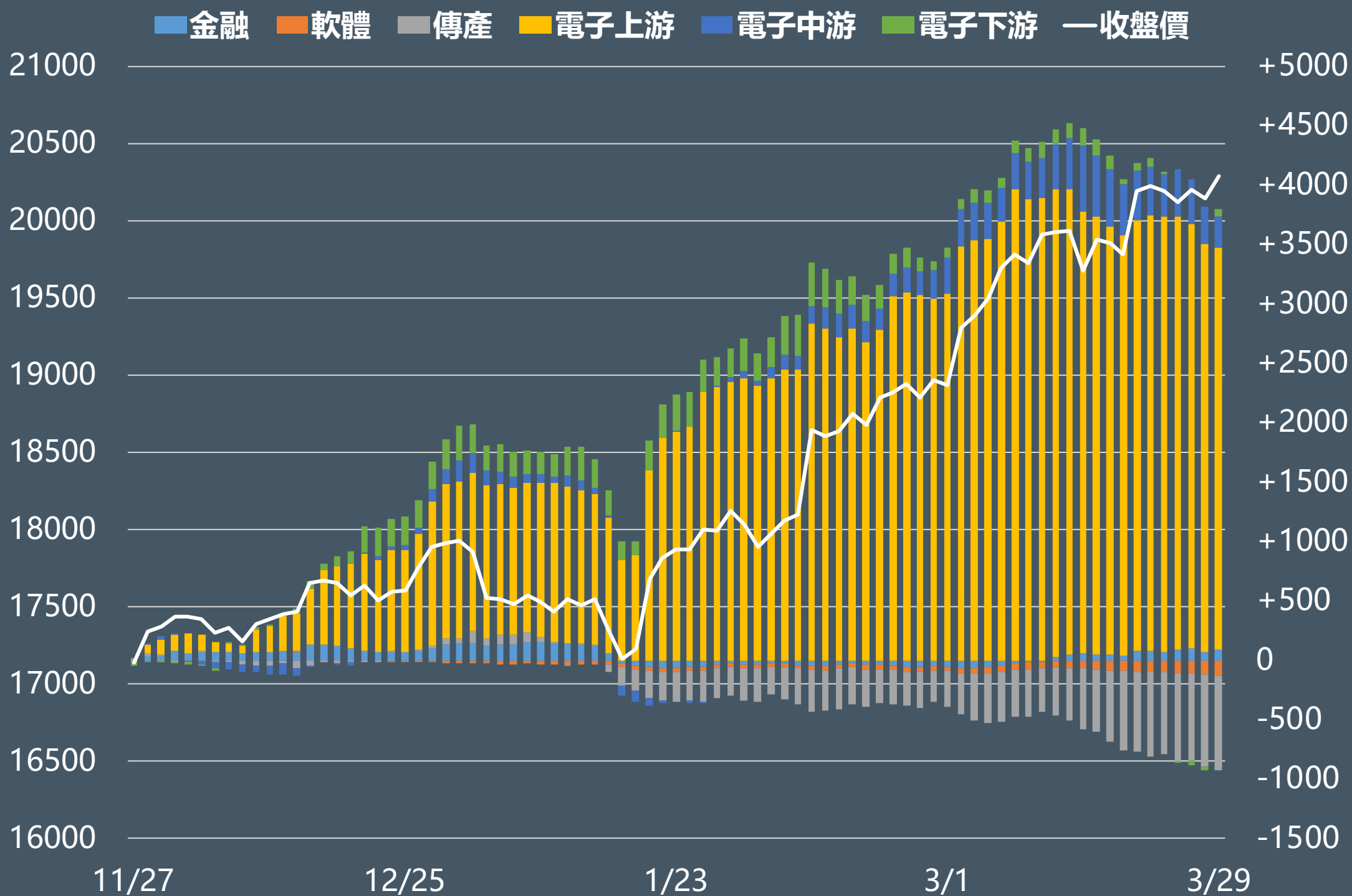
# 正逆價差前十名排行



# 外資股票期貨未平倉部位(口)



# 外資買賣超股期類股累積金額(億元)



# 熱門股期趨勢 1-10名

代碼	契約	股票	近月收盤價	漲幅	短趨	全市場OI	保證金	外資	投信
2603	CZF	長榮	169	-3.7%	↘	24,209口 1,364口	54,756	-8,223張 (連2賣)	61,710張 (連5買)
2382	DKF	廣達	293	3.9%	↗	12,781口 36口	94,932	4,032張 (連2買)	12,160張 (連4買)
2317	DHF	鴻海	150.5	-3.53%	↗	79,206口 1,471口	40,635	-8,797張	2,922張 (連21買)
3231	DXF	緯創	126	3.7%	↗	17,309口 3,863口	51,030	58,236張 (連2買)	202張 (連2買)
2356	LQF	英業達	60.3	2.03%	↗	8,381口 1,869口	19,537	9,797張	-475張
2303	CCF	聯電	51.9	-0.38%	↗	9,390口 -148口	14,013	-39,516張 (連3賣)	73,833張 (連21買)
2371	CXF	大同	57.1	-1.21%	↗	16,199口 81口	15,417	-11,167張	-7張
2354	GCF	鴻準	63.1	-3.81%	↗	4,489口 -1,145口	17,037	-2,379張 (連2賣)	0張
2330	CDF	台積電	779	0.78%	↘	37,003口 -160口	210,330	7,736張	-209張 (連2賣)
2376	GHF	技嘉	317.5	1.11%	↗	3,648口 38口	102,870	411張	628張 (連2買)

短趨:收盤價>5日線↗,收盤價<5日線↘

## 熱門股期趨勢 11-20名

代碼	契約	股票	近月收盤價	漲幅	短趨	全市場OI	保證金	外資	投信
2330	QFF	小型台積電	779	0.78%	↓	22,045口 -301口	10,517	7,736張 (連2賣)	-209張 (連2賣)
2313	FTF	華通	81	3.05%	↑	6,131口 185口	21,870	4,570張 (連3買)	254張
2454	PUF	小型聯發科	1190	2.15%	↑	5,398口 38口	16,065	-808張 (連4賣)	3,353張 (連10買)
3324	PTF	雙鴻	689	4.39%	↑	1,236口 117口	223,236	1,108張	217張 (連3買)
6669	PWF	小型緯穎	2275	3.64%	↑	3,611口 -87口	36,855	370張 (連4買)	7張
2301	FQF	光寶科	101.5	-4.69%	↓	4,856口 13口	27,405	-10,634張 (連8賣)	118張 (連11買)
3706	PSF	神達	51	-2.86%	↓	2,665口 -217口	16,524	-1,172張 (連3賣)	1,570張
3481	DQF	群創	15	-1.64%	↓	21,652口 -445口	4,050	2,474張	-2,694張 (連3賣)
3017	RAF	奇鋁	547	0.92%	↓	848口 -198口	177,228	-526張	-64張 (連10賣)
6274	OVF	台耀	179.5	-2.45%	↓	6,459口 -146口	58,158	-810張 (連3賣)	-24張

短趨:收盤價>5日線↑,收盤價<5日線↓

## 外資態度

代號	股票	收盤價	漲幅	連買	代號	股票	收盤價	漲幅	連賣
3673	TPK-KY	36.85	-0.14%	10日	2392	正崴	46.4	0.87%	14日
8358	金居	59.5	2.06%	6日	2352	佳世達	44.65	-0.45%	14日
3019	亞光	64.4	-0.92%	6日	6488	環球晶	580	4.5%	12日
2379	瑞昱	560	0.54%	6日	3036	文晔	147.5	-1.67%	12日
2885	元大金	30.4	1%	5日	5483	中美晶	214.5	-0.23%	11日
2520	冠德	41.8	1.83%	5日	1216	統一	77.5	1.44%	11日
6669	緯穎	2270	3.65%	4日	2474	可成	219	0.69%	10日
5274	信驊	3330	0%	4日	2404	漢唐	393	1.16%	9日
3037	欣興	191	0.53%	3日	3034	聯詠	604	2.55%	9日
2313	華通	80.4	2.81%	3日	5388	中磊	135.5	-2.52%	8日

## 收購雙信增抗景氣能 Q2後動能可望回溫 華新科期

被動元件大廠華新科(2492)去(2023)年Q4雖受匯損影響轉虧、全年EPS 4.09元仍優於2022年的3.40元，董事會決議每股盈餘分配現金股利2.15元。為了提升競爭優勢及持續成長，華新科100%全資子公司釜屋電機擬公開收購原已合計持有50.08的日本上市公司雙信電機(6938.JP)流通在外普通股，以使雙信電機成為釜屋電機100%全資子公司。法人表示，華新科客戶仍以消費性電子產業為主，收購雙信電機後可望加速拓展工業及資通訊領域，提高抵抗景氣循環能力。今(2024)年上半年動能雖然仍相對弱，但隨庫存調整逐步完成後，Q2後有機會見到動能較明顯回溫，今年EPS估可突破6元。





## 衛星題材熱 華通期

投顧研究機構指出，華通第一季來自美系智慧機短期價量壓力延續，然受惠低軌衛星訂單持續強勁，透過產能彈性調配下，預期衛星板在2023年第四季高基期下，本季仍可維持季增。法人預估，第一季營收在經歷四個季度年減後，將重返年增態勢；展望第二季，隨美系筆電新品效益逐漸浮現，搭配平板睽違已久推出新品，預期庫存調整結束後將走出谷底，加上衛星產能積極調節，看好第二季營收將季增個位數百分點。

<b>華通</b> (2313)  <b>華通期</b> (FTF)	<b>資金流向%</b> <small>個股成交值 / 大盤成交值</small>	0.46% ▲
	<b>流入流出金額(億元)</b> <small>當日成交值-前一日成交值</small>	9.7億元 ▲
	<b>主力買賣超(張)</b> <small>前15名券商買超量-前15名券商賣超量</small>	4,711張 ▲
	<b>籌碼集中度%</b> <small>近5日主力買賣超 / 近5日總成交量</small>	-2% ▲
	<b>收盤價</b>	81 ▲
	<b>原始保證金(元)</b>	21,870元 ▲
	<b>全市場OI(口)</b>	6,131口 ▲

