

A50晨報

永豐期貨顧問事業部編製

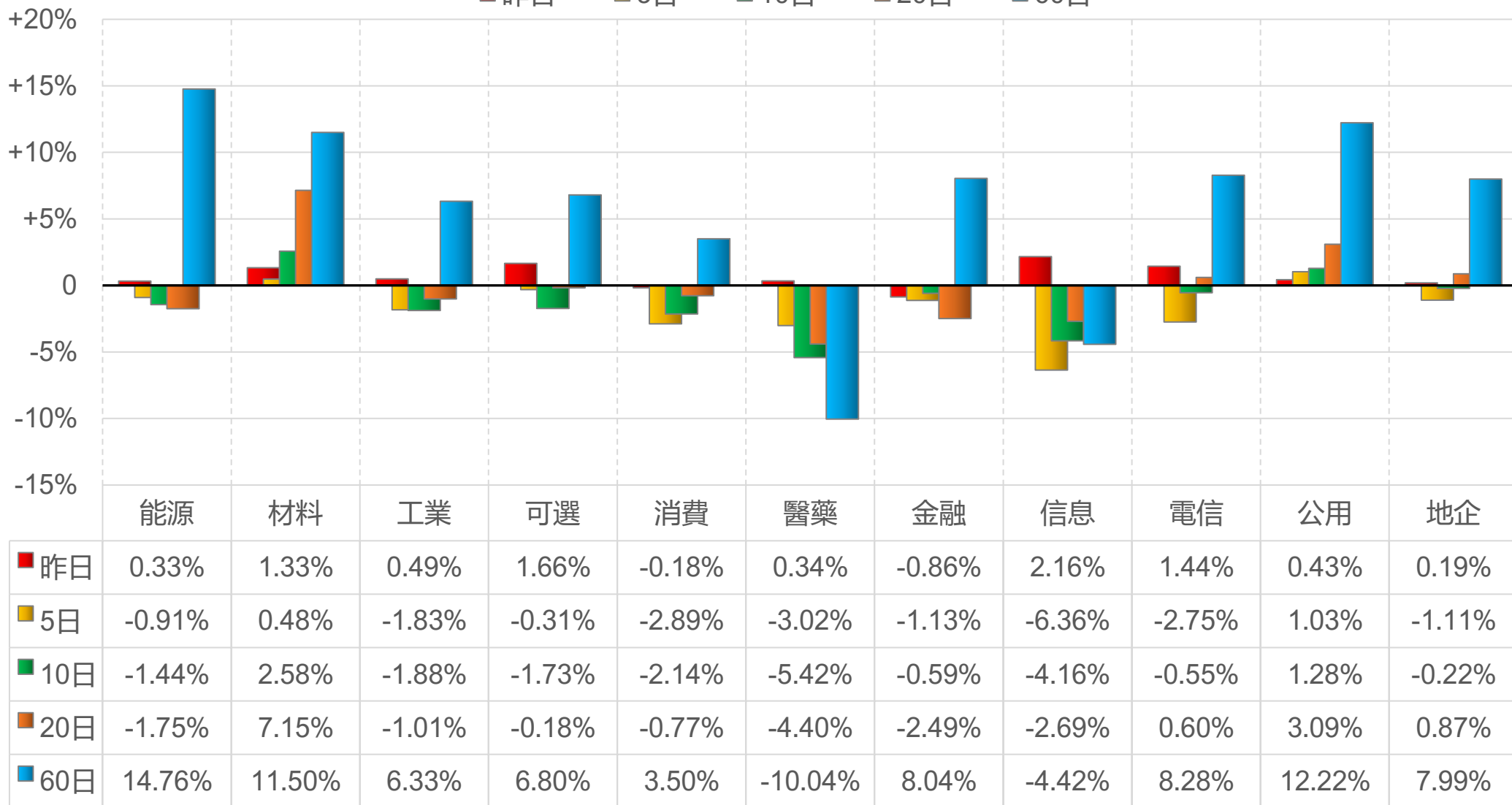


陸股主要指數

標的	收盤	漲跌	漲跌幅	今年以來	0% (52週低)	↔	100% (52週高)
上證指數	3010.66	+17.52	+0.59%	+1.2%	48%		
上證50	2401.99	+3.05	+0.13%	+3.3%	40%		
上證180	7681.84	+24.32	+0.32%	+3.5%	40%		
深證指數	1732.61	+29.36	+1.72%	-5.7%	44%		
中小板	9915.06	+161.25	+1.65%	-6.7%	41%		
創業板	2322.44	+48.44	+2.13%	-8.6%	44%		
滬深300	3520.97	+18.18	+0.52%	+2.6%	39%		
A50指數	12091.98	-16.54	-0.14%	+5.1%	49%		
恆生指數	16541.42	+148.58	+0.91%	-3.0%	29%		
H股指數	5810.79	+82.66	+1.44%	+0.7%	40%		

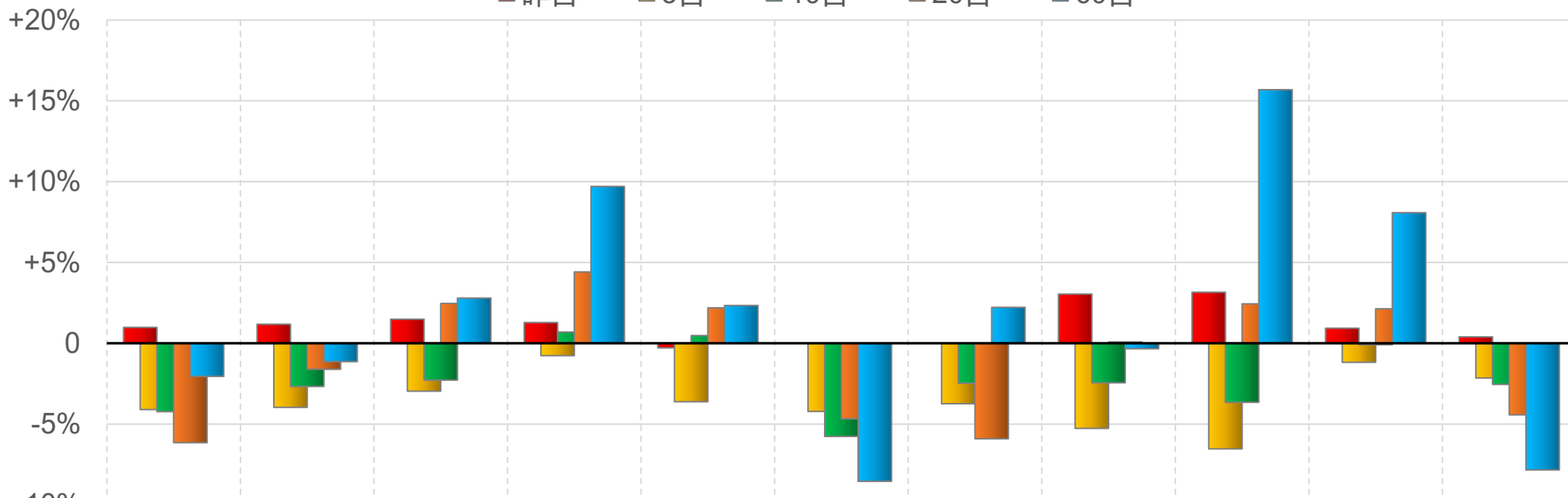
上證行業指數表現

■ 昨日 ■ 5日 ■ 10日 ■ 20日 ■ 60日



深證行業指數表現

■ 昨日 ■ 5日 ■ 10日 ■ 20日 ■ 60日

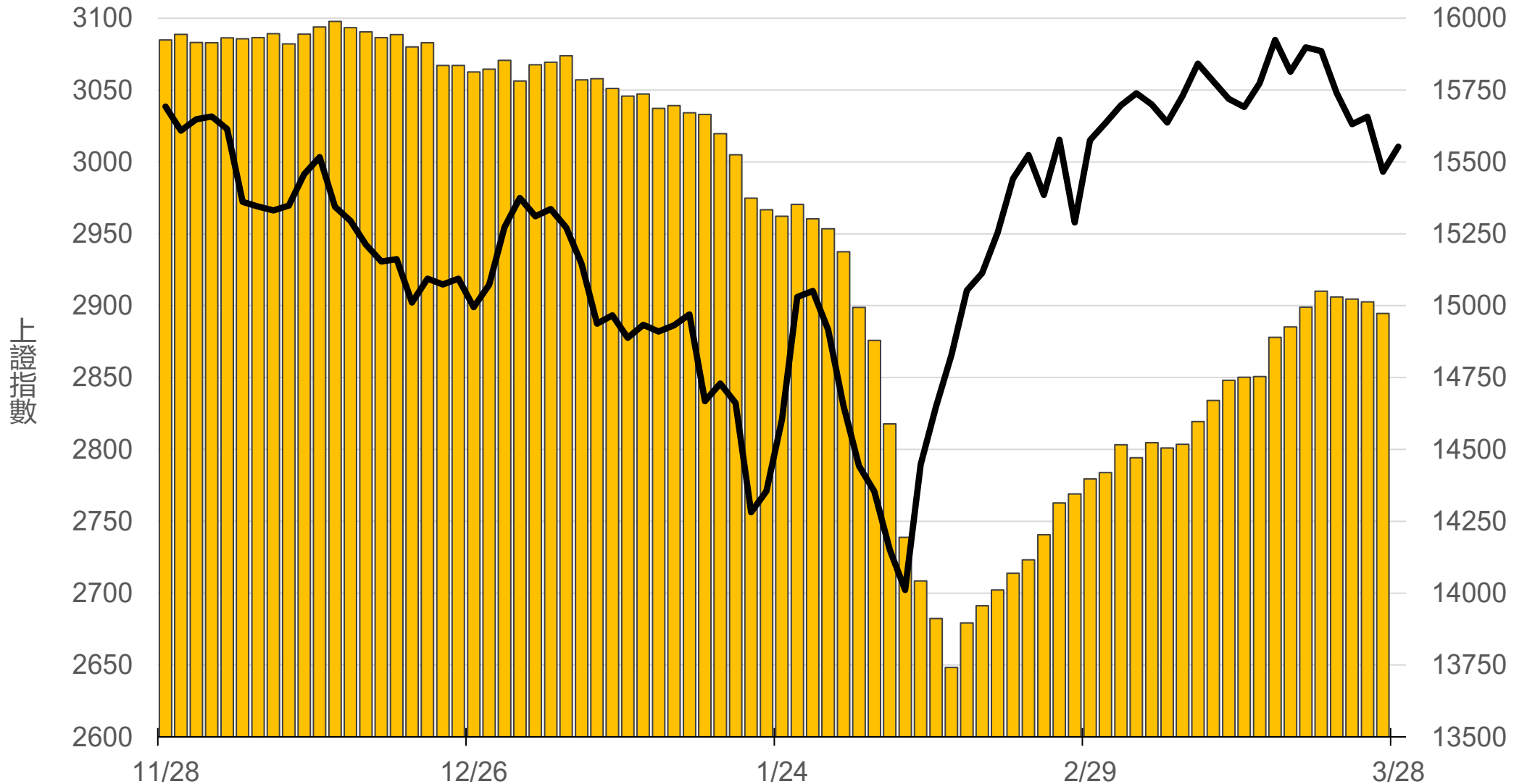


	能源	材料	工業	可選	消費	醫藥	金融	信息	電信	公用	地產
■ 昨日	0.98%	1.18%	1.49%	1.28%	-0.29%	0.00%	-0.02%	3.04%	3.16%	0.93%	0.39%
■ 5日	-4.10%	-3.97%	-2.97%	-0.77%	-3.62%	-4.22%	-3.74%	-5.27%	-6.54%	-1.18%	-2.15%
■ 10日	-4.23%	-2.67%	-2.28%	0.69%	0.48%	-5.77%	-2.47%	-2.45%	-3.66%	-0.09%	-2.55%
■ 20日	-6.15%	-1.61%	2.46%	4.42%	2.19%	-4.68%	-5.91%	0.08%	2.44%	2.13%	-4.43%
■ 60日	-2.05%	-1.14%	2.79%	9.70%	2.34%	-8.55%	2.22%	-0.34%	15.69%	8.08%	-7.84%

滬深兩市融資餘額 (億人民幣)

僅更新至
前一日數據

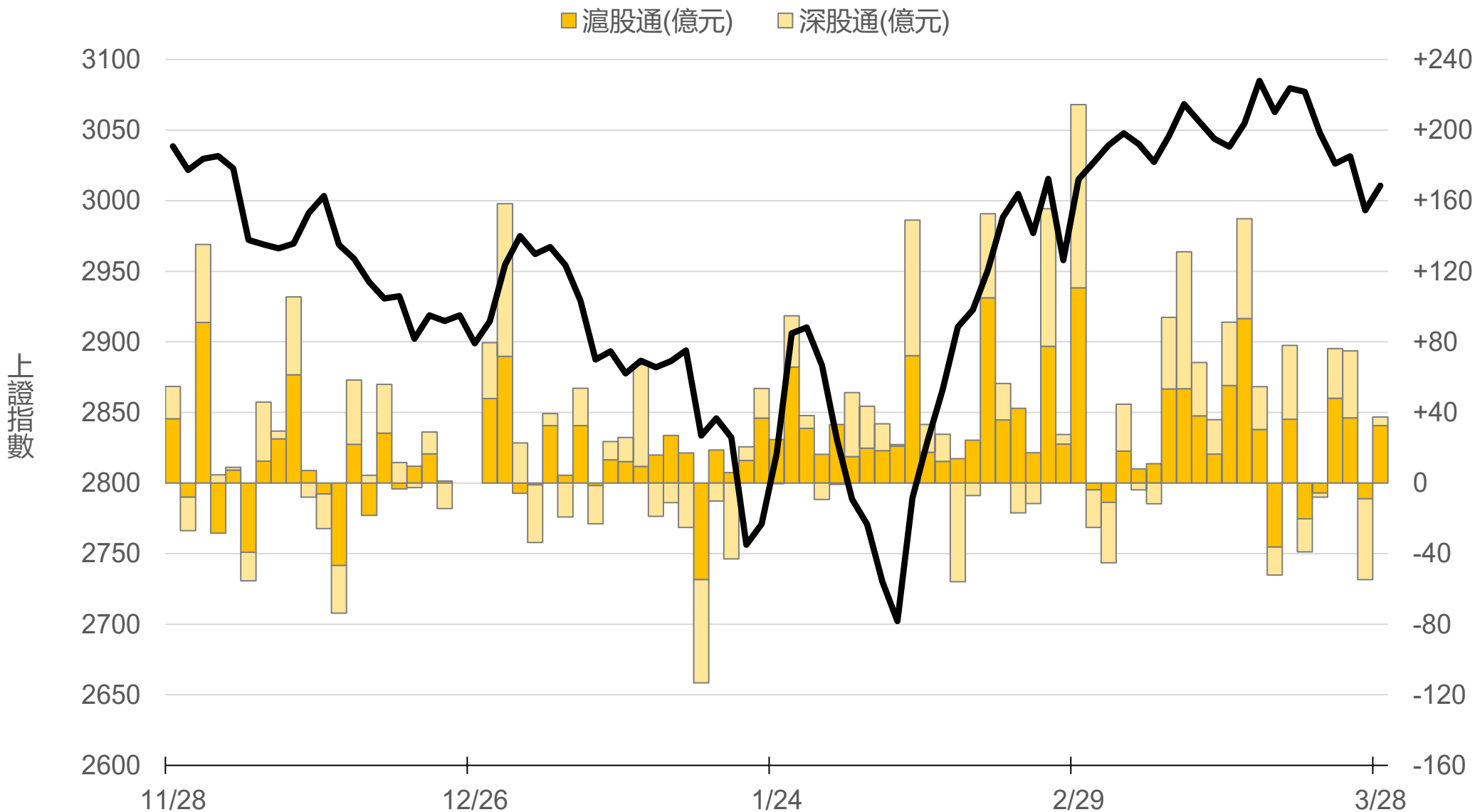
14973.3



滬深港通北上 (億人民幣)

滬股通 +32.6 合
深股通 +4.9 計

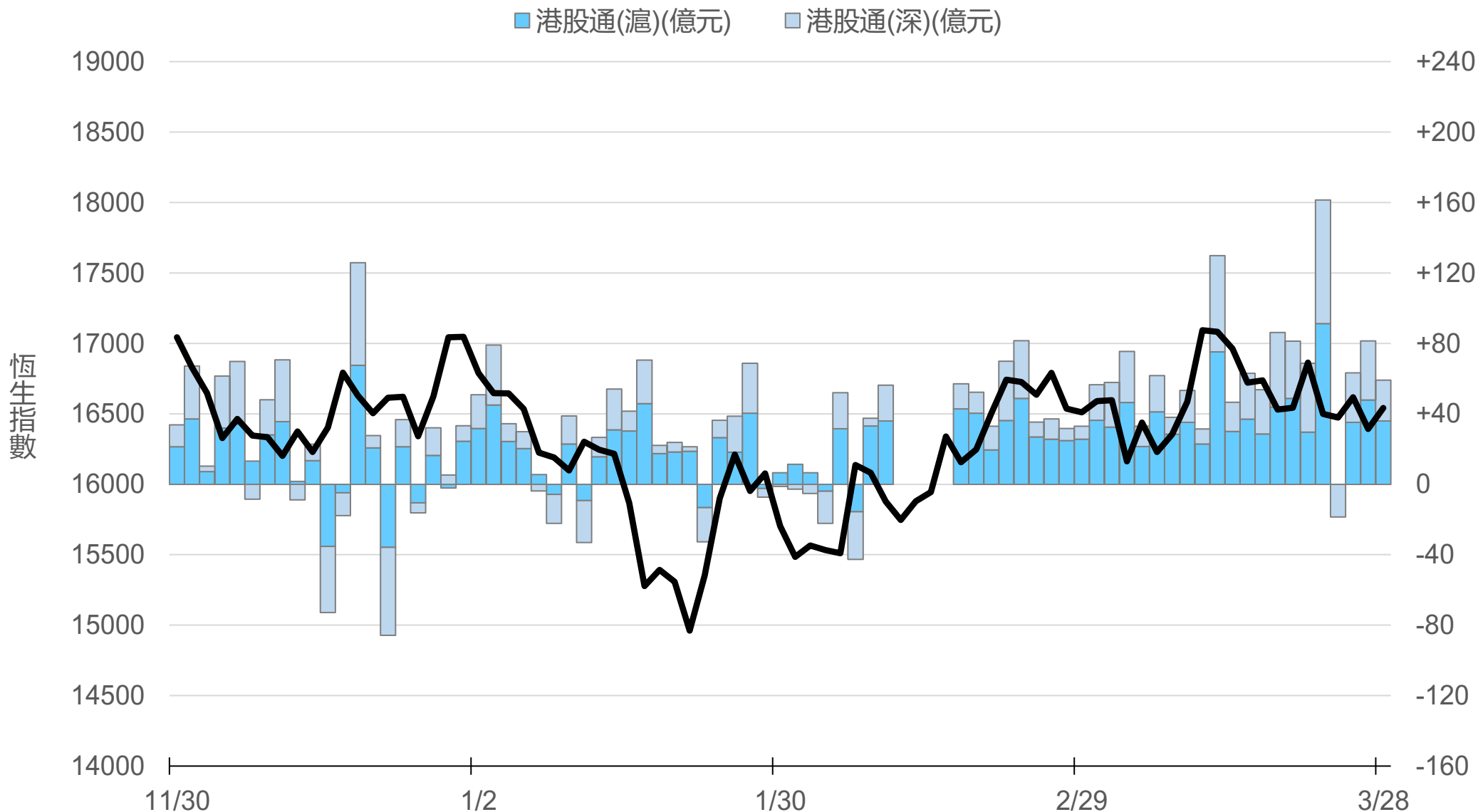
+37.5



滬深港通南下 (億人民幣)

港股通(滬) +35.9 合
港股通(深) +23.2 計

+59.1



一般型ETF (單位: 張, 新台幣億元)

商品	收盤	漲跌	漲跌幅	成交量	金額	市值
元大上證50 (006206)	27.96	+0.14 ↑	0.50%	209	0.06	12.0
富邦上證180 (006205)	29.21	+0.10 ↑	0.34%	589	0.17	50.7
富邦中證500 (00783)	17.91	+0.19 ↑	1.07%	55	0.01	1.7
富邦深100 (00639)	10.53	+0.06 ↑	0.57%	517	0.05	14.7
群益深證中小 (00643)	11.52	+0.11 ↑	0.96%	858	0.10	12.2
元大寶滬深 (0061)	16.93	+0.07 ↑	0.42%	230	0.04	22.7
復華滬深 (006207)	22.25	+0.13 ↑	0.59%	155	0.03	7.5
國泰A50 (00636)	20.15	+0.06 ↑	0.30%	1447	0.29	46.3
富邦恆生國企 (00700)	11.56	+0.18 ↑	1.58%	400	0.05	3.6

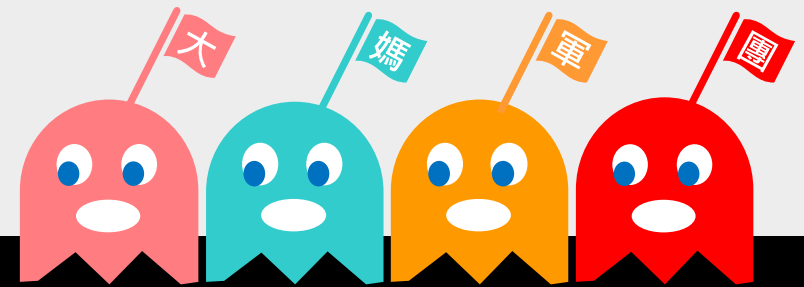
槓桿及反向型ETF (單位: 張, 新台幣億元)

商品	收盤	漲跌	漲跌幅	成交量	金額	市值
富邦上證180正2 (00633L)	33.34	+0.13 ↑	0.39%	8377	2.77	112.8
富邦上證180反1 (00634R)	4.65	-0.02 ↓	0.43%	316	0.01	2.3
元大滬深300正2 (00637L)	13.29	+0.07 ↑	0.53%	77611	10.23	269.0
元大滬深300反1 (00638R)	9.76	-0.03 ↓	0.31%	704	0.07	4.0
國泰A50正2 (00655L)	22.98	+0.12 ↑	0.52%	5703	1.30	38.4
國泰A50反1 (00656R)	8.75	-0.04 ↓	0.46%	56	0.00	1.4
復華香港正2 (00650L)	8.77	+0.24 ↑	2.81%	39078	3.38	34.2
復華香港反1 (00651R)	9.57	-0.14 ↓	1.44%	814	0.08	2.0
富邦恆生國企正2 (00665L)	5.69	+0.19 ↑	3.45%	85136	4.78	51.6
富邦恆生國企反1 (00666R)	16.15	-0.30 ↓	1.82%	197	0.03	1.3

ETF期貨 (單位: 口)

商品	月份	收盤	漲跌	漲跌幅	成交量	OI	增減	
富邦上證180 (OAF)	04	29.20	+0.12	↑	0.41%	56	1224	-14
	05	29.11	+0.01	↑	0.03%	16	54	+6
元大上證50 (OBF)	04	27.80	-0.01	↓	0.04%	5	40	-1
	05	28.02	+0.20	↑	0.72%	1	0	0
國泰A50 (OJF)	04	20.11	-0.01	↓	0.05%	125	1014	-3
	05	20.10	-0.05	↓	0.25%	28	66	+23
富邦深100 (OKF)	04	10.47	+0.07	↑	0.67%	38	568	-19
	05	10.45	+0.04	↑	0.38%	8	13	+5
群益深中小 (OOF)	04	11.49	+0.18	↑	1.59%	4	107	-2
	05	11.46	+0.13	↑	1.15%	66	18	+2

A 5 0 晨 報



永豐期貨股份有限公司 | 台北市重慶南路一段2號8樓 | 02-2381-1799 | 111年金管期總字第007號 | 顧問事業部

本研究報告純屬研究性質僅供參考，不保證其完整性及精確性，報告內容具時效性，邇後若有變更，本公司將不做預告或主動更新。交易人決策時應衡量自身需求與交易風險，並就交易結果自行負責，本公司恕不負任何法律責任，亦不作任何保證。未經授權，禁止任何形式抄襲、引用或轉載。