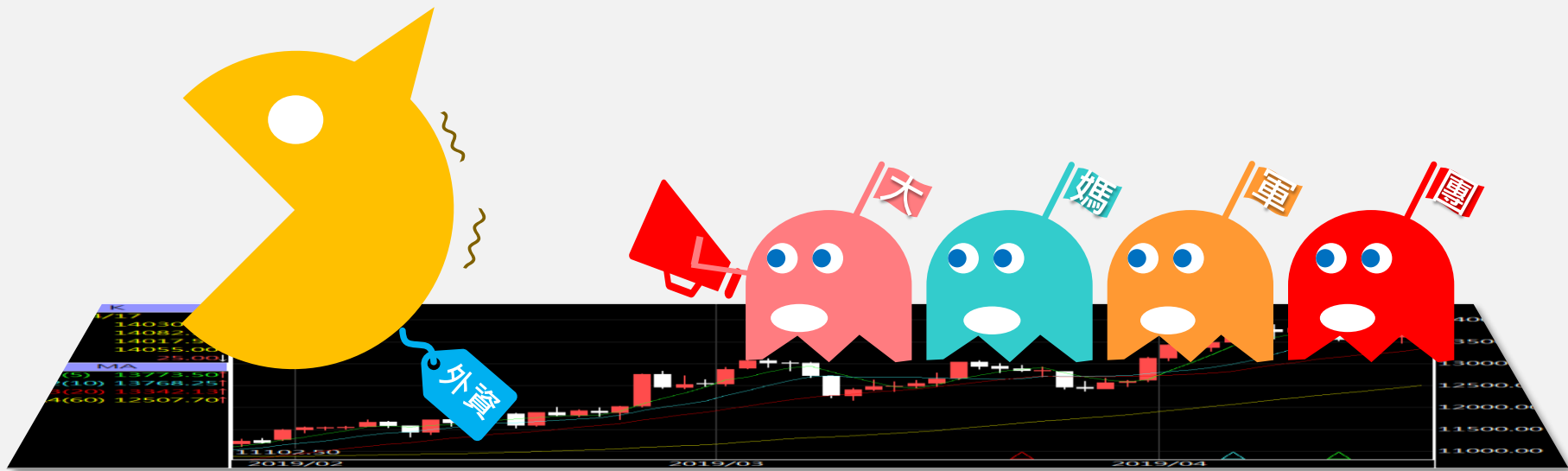


A50晨報

永豐期貨顧問事業部編製

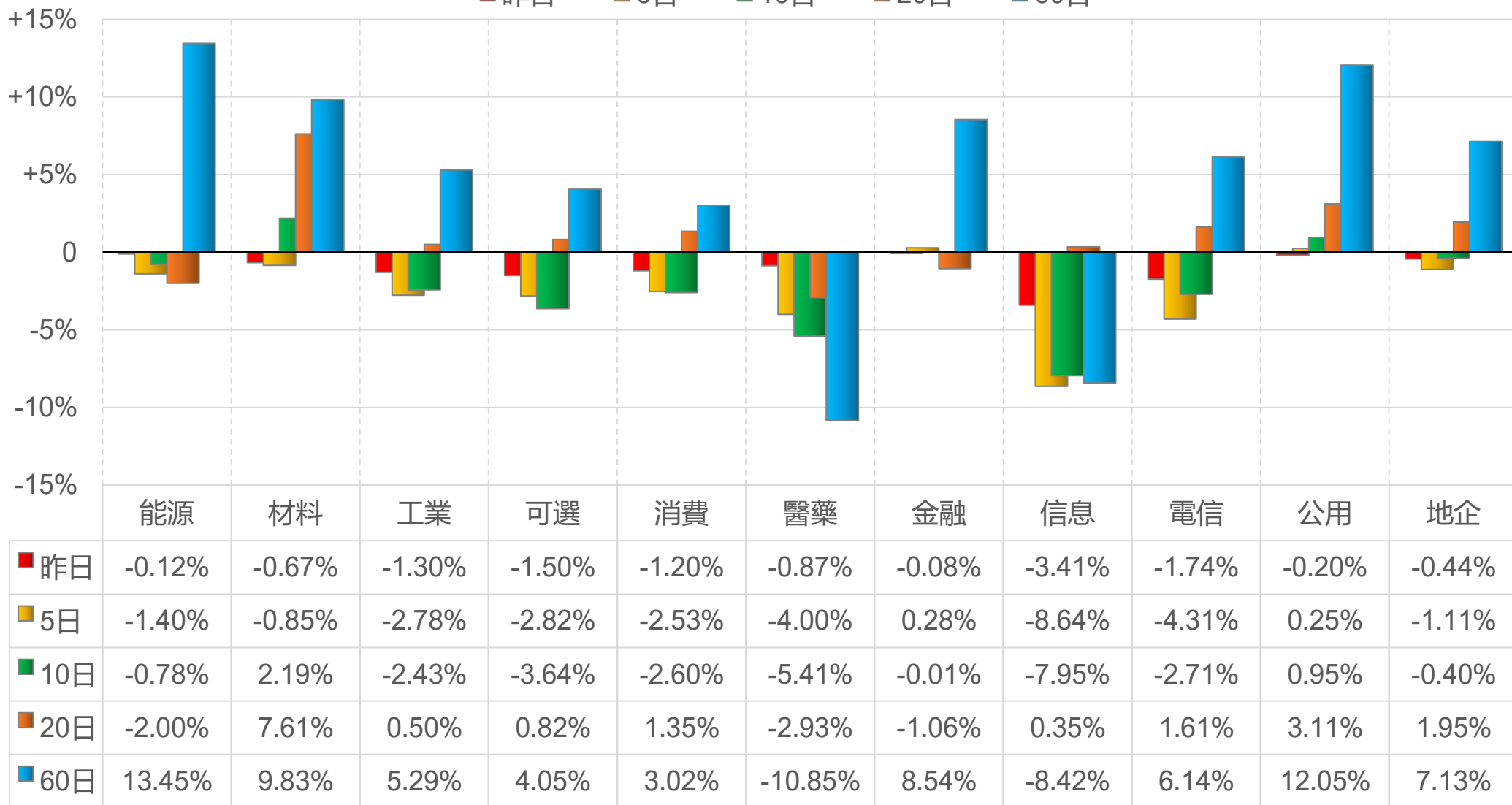


陸股主要指數

標的	收盤	漲跌	漲跌幅	今年以來	0% (52週低)	↔	100% (52週高)
上證指數	2993.14	-38.34	-1.26%	+0.6%	46%		
上證50	2398.94	-14.80	-0.61%	+3.1%	40%		
上證180	7657.52	-64.55	-0.84%	+3.2%	39%		
深證指數	1703.25	-49.05	-2.80%	-7.3%	41%		
中小板	9753.82	-279.99	-2.79%	-8.3%	38%		
創業板	2274.00	-83.29	-3.53%	-10.5%	40%		
滬深300	3502.79	-40.96	-1.16%	+2.1%	37%		
A50指數	12108.52	-92.84	-0.76%	+5.3%	50%		
恆生指數	16392.84	-225.48	-1.36%	-3.8%	26%		
H股指數	5728.13	-97.29	-1.67%	-0.7%	37%		

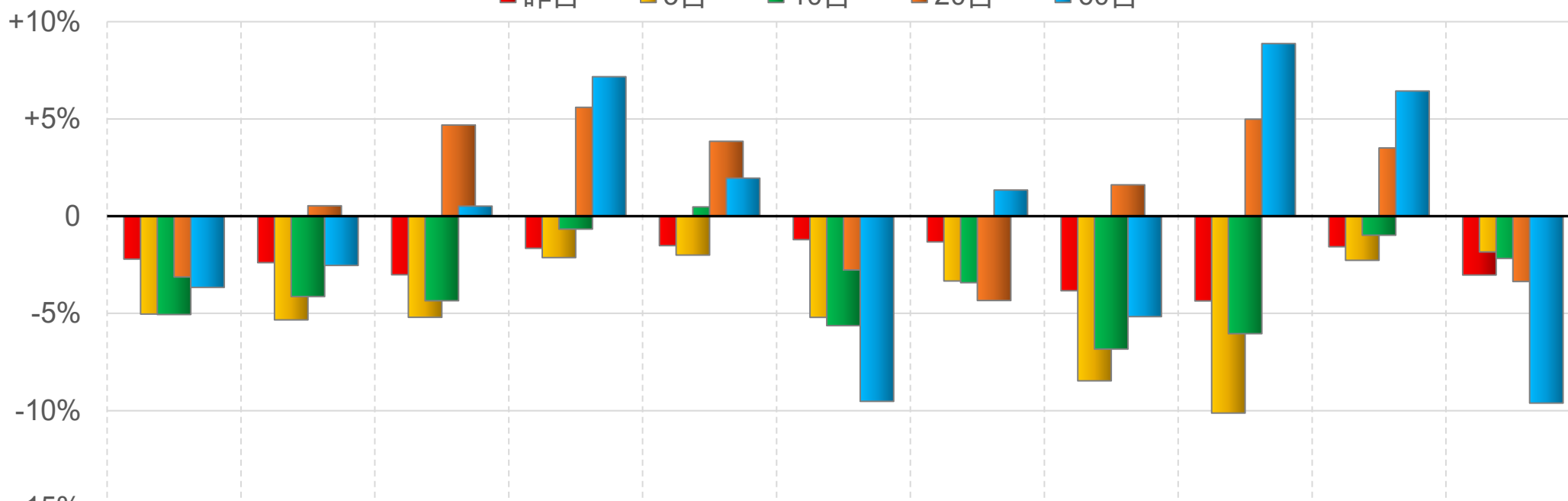
上證行業指數表現

■ 昨日 ■ 5日 ■ 10日 ■ 20日 ■ 60日



深證行業指數表現

■ 昨日 ■ 5日 ■ 10日 ■ 20日 ■ 60日

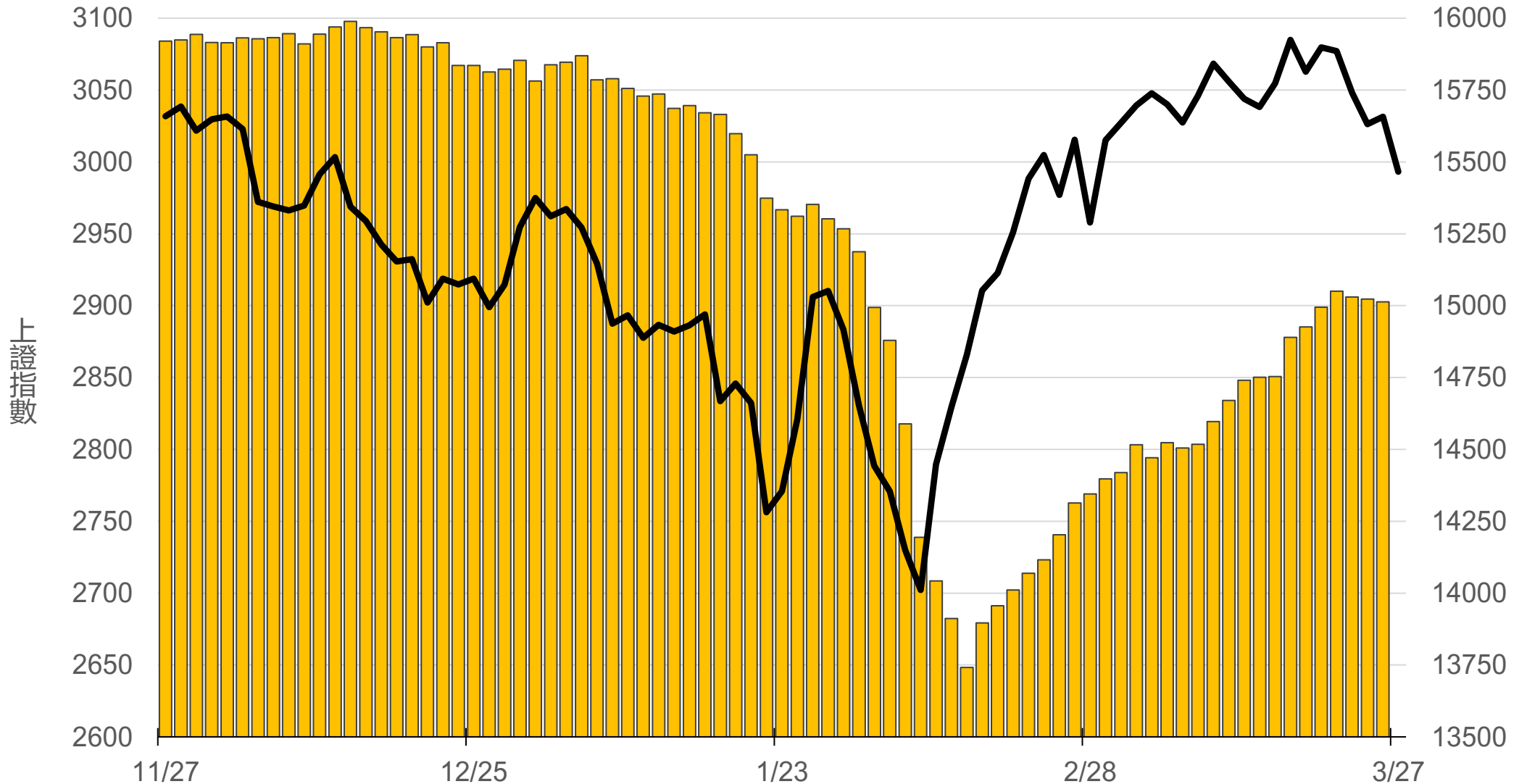


	能源	材料	工業	可選	消費	醫藥	金融	信息	電信	公用	地產
■ 昨日	-2.21%	-2.39%	-3.01%	-1.65%	-1.52%	-1.21%	-1.33%	-3.84%	-4.36%	-1.57%	-3.03%
■ 5日	-5.04%	-5.33%	-5.20%	-2.13%	-2.00%	-5.21%	-3.33%	-8.47%	-10.13%	-2.27%	-1.84%
■ 10日	-5.06%	-4.13%	-4.35%	-0.66%	0.48%	-5.63%	-3.42%	-6.83%	-6.04%	-0.98%	-2.17%
■ 20日	-3.13%	0.53%	4.69%	5.60%	3.85%	-2.77%	-4.34%	1.61%	4.99%	3.51%	-3.36%
■ 60日	-3.66%	-2.53%	0.52%	7.17%	1.95%	-9.52%	1.34%	-5.17%	8.87%	6.43%	-9.61%

滬深兩市融資餘額 (億人民幣)

僅更新至
前一日數據

15012.9



滬深港通北上 (億人民幣)

滬股通

-8.8

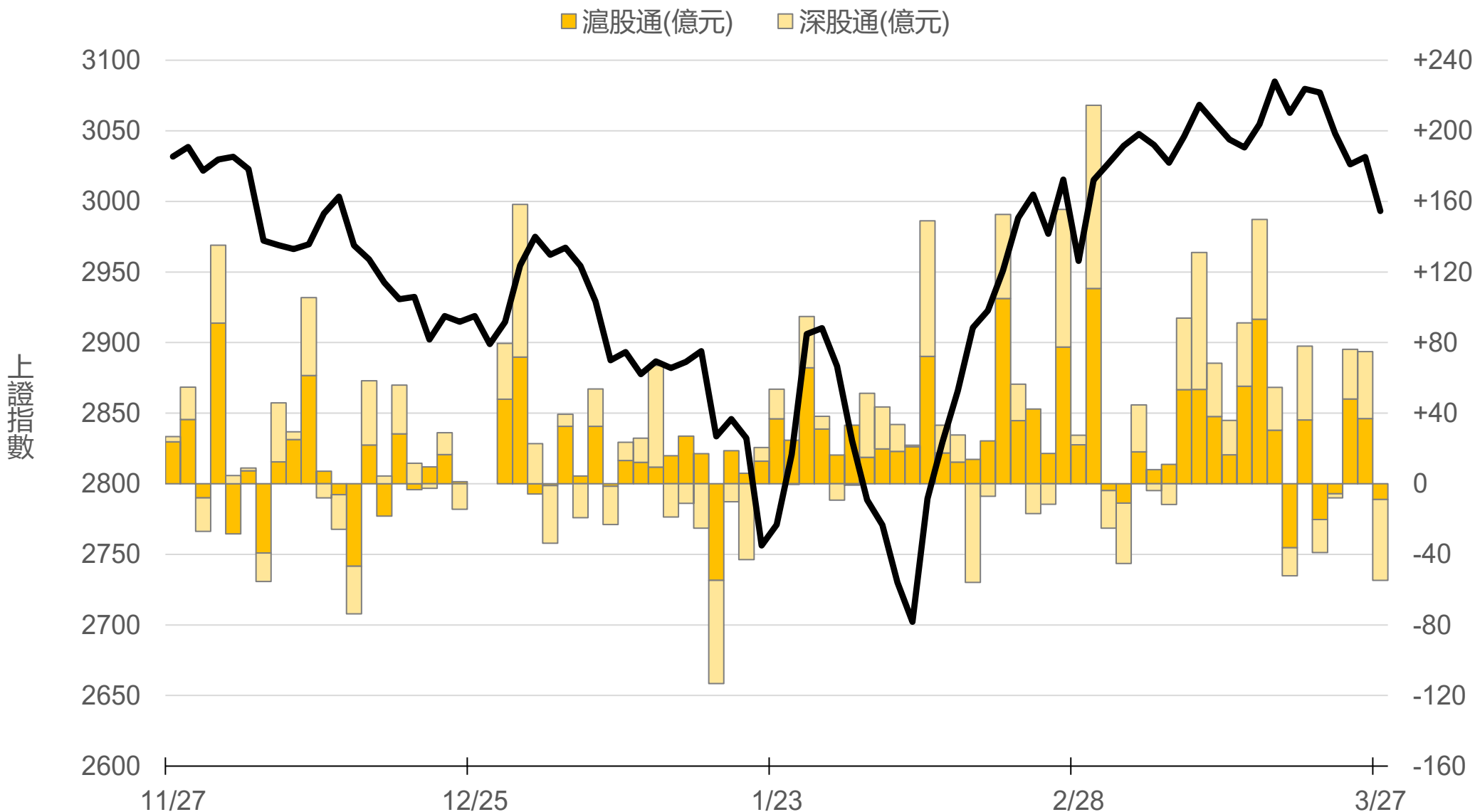
合

深股通

-45.9

計

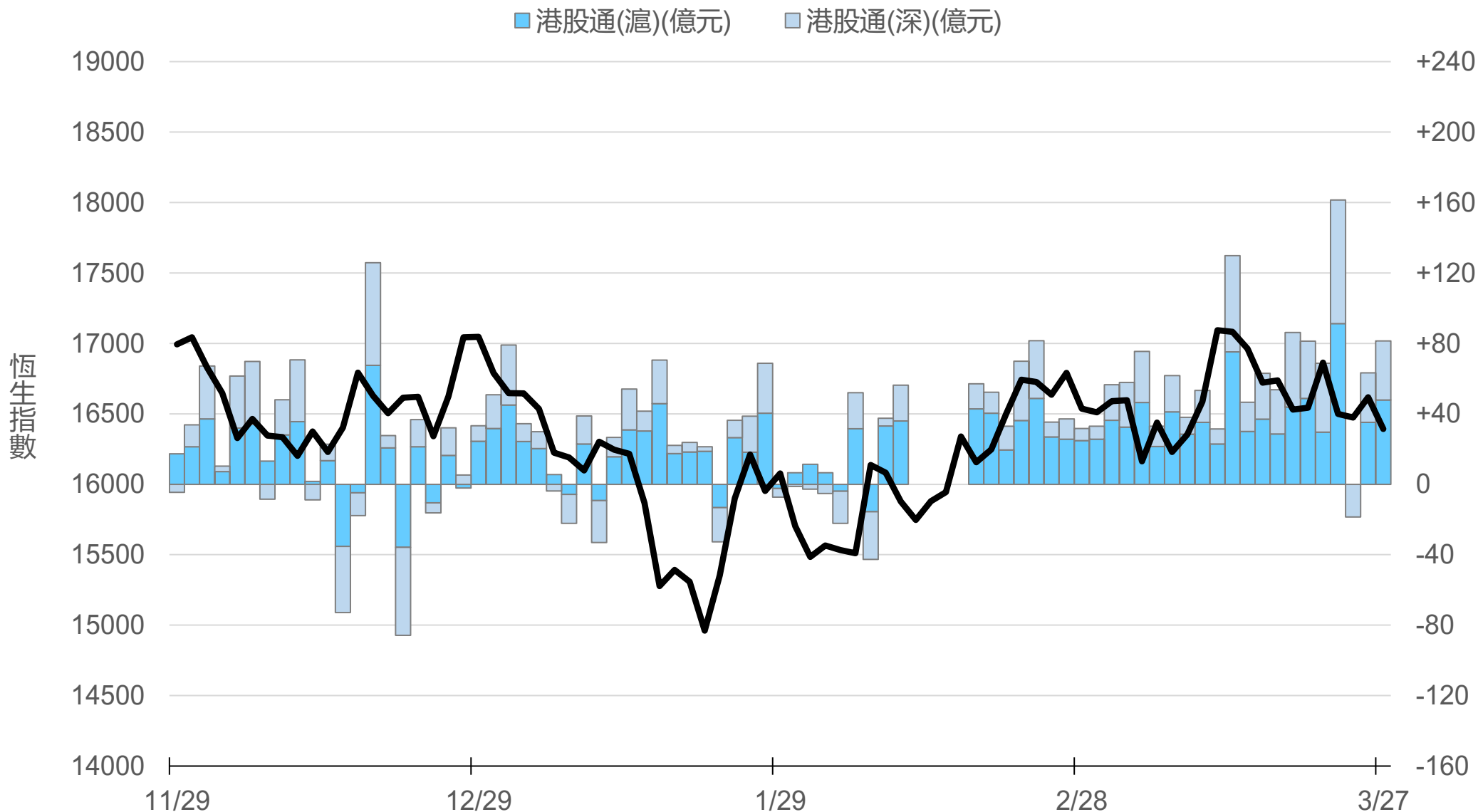
-54.8



滬深港通南下 (億人民幣)

港股通(滬) +47.9 合
港股通(深) +33.6 計

+81.5



一般型ETF (單位: 張, 新台幣億元)

商品	收盤	漲跌	漲跌幅	成交量	金額	市值
元大上證50 (006206)	27.82	-0.05 ↓	0.18%	43	0.01	11.9
富邦上證180 (006205)	29.11	+0.06 ↑	0.21%	781	0.23	50.0
富邦中證500 (00783)	17.72	-0.12 ↓	0.67%	53	0.01	1.7
富邦深100 (00639)	10.47	-0.05 ↓	0.48%	347	0.04	14.6
群益深證中小 (00643)	11.41	-0.08 ↓	0.70%	973	0.11	12.0
元大寶滬深 (0061)	16.86	+0.06 ↑	0.36%	449	0.08	22.6
復華滬深 (006207)	22.12	+0.02 ↑	0.09%	22	0.01	7.5
國泰A50 (00636)	20.09	-0.02 ↓	0.10%	399	0.08	46.3
富邦恆生國企 (00700)	11.38	0 -	0	675	0.08	3.5

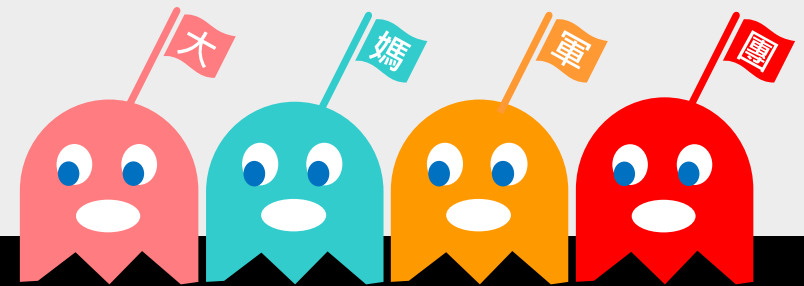
槓桿及反向型ETF (單位: 張, 新台幣億元)

商品	收盤	漲跌	漲跌幅	成交量	金額	市值
富邦上證180正2 (00633L)	33.21	-0.04 ↓	0.12%	4085	1.36	113.9
富邦上證180反1 (00634R)	4.67	-0.01 ↓	0.21%	54	0.00	2.3
元大滬深300正2 (00637L)	13.22	-0.02 ↓	0.15%	35488	4.71	269.0
元大滬深300反1 (00638R)	9.79	0 -	0	63	0.01	4.0
國泰A50正2 (00655L)	22.86	-0.03 ↓	0.13%	3592	0.82	38.2
國泰A50反1 (00656R)	8.79	+0.01 ↑	0.11%	131	0.01	1.4
復華香港正2 (00650L)	8.53	-0.09 ↓	1.04%	27884	2.39	33.3
復華香港反1 (00651R)	9.71	+0.05 ↑	0.52%	712	0.07	2.1
富邦恆生國企正2 (00665L)	5.50	-0.07 ↓	1.26%	49630	2.75	49.9
富邦恆生國企反1 (00666R)	16.45	+0.11 ↑	0.67%	111	0.02	1.3

ETF期貨 (單位: 口)

商品	月份	收盤	漲跌	漲跌幅	成交量	OI	增減	
富邦上證180 (OAF)	04	29.08	-0.12	↓	0.41%	52	1238	-6
	05	29.10	-0.11	↓	0.38%	9	48	+4
元大上證50 (OBF)	04	28.02	+0.20	↑	0.72%	1	41	0
	05	27.82	-0.01	↓	0.04%	0	0	0
國泰A50 (OJF)	04	20.12	-0.05	↓	0.25%	64	1017	-6
	05	20.22	0	▪	0	2	43	+1
富邦深100 (OKF)	04	10.40	-0.15	↓	1.42%	43	587	+5
	05	10.41	-0.16	↓	1.51%	8	8	+2
群益深中小 (OOF)	04	11.31	-0.33	↓	2.84%	0	109	0
	05	11.33	-0.27	↓	2.33%	8	16	+8

A50晨報



永豐期貨股份有限公司 | 台北市重慶南路一段2號8樓 | 02-2381-1799 | 111年金管期總字第007號 | 顧問事業部

本研究報告純屬研究性質僅供參考，不保證其完整性及精確性，報告內容具時效性，邇後若有變更，本公司將不做預告或主動更新。交易人決策時應衡量自身需求與交易風險，並就交易結果自行負責，本公司恕不負任何法律責任，亦不作任何保證。未經授權，禁止任何形式抄襲、引用或轉載。