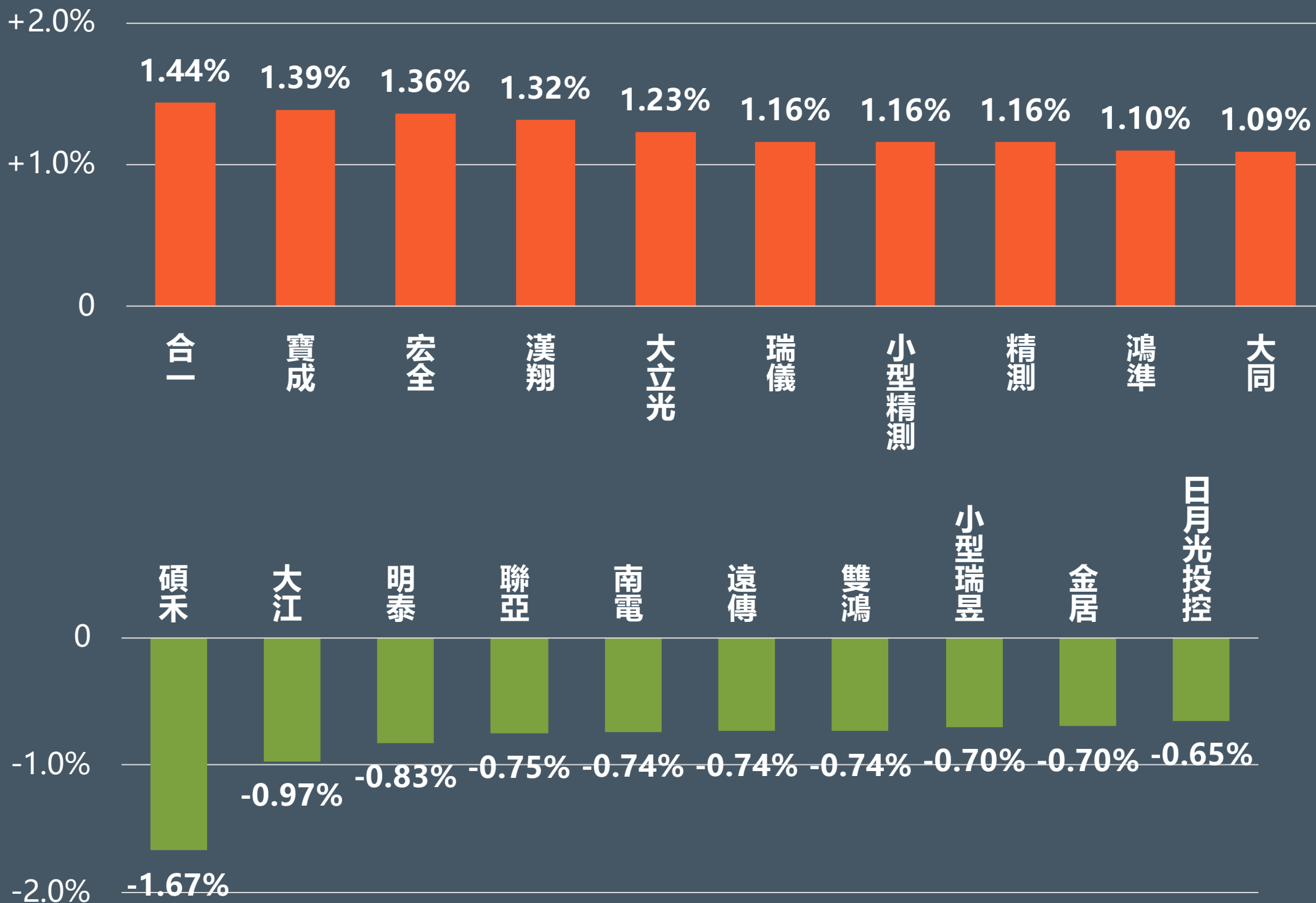




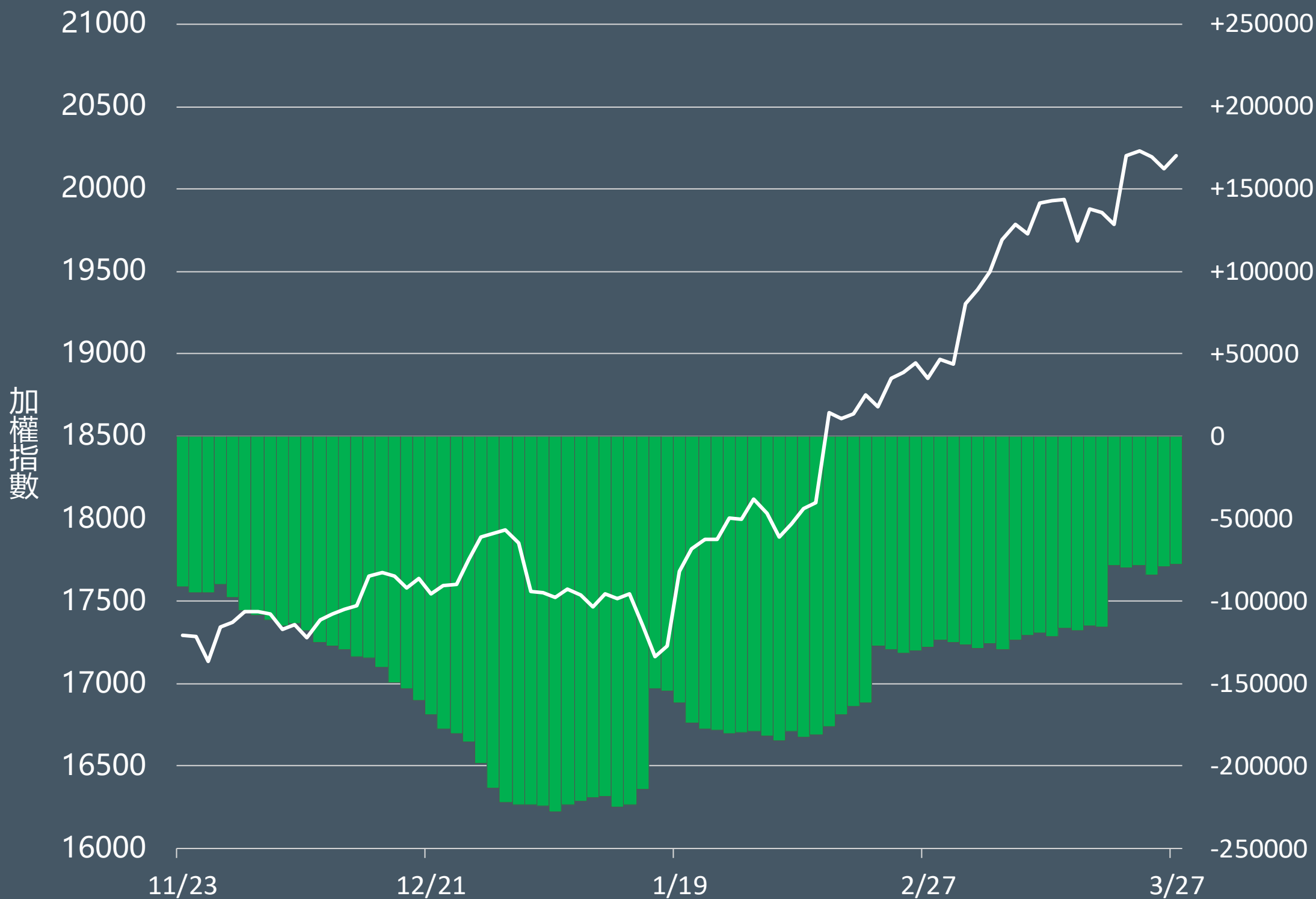
股票期貨

2024年3月27日 永豐期貨顧問事業部編制

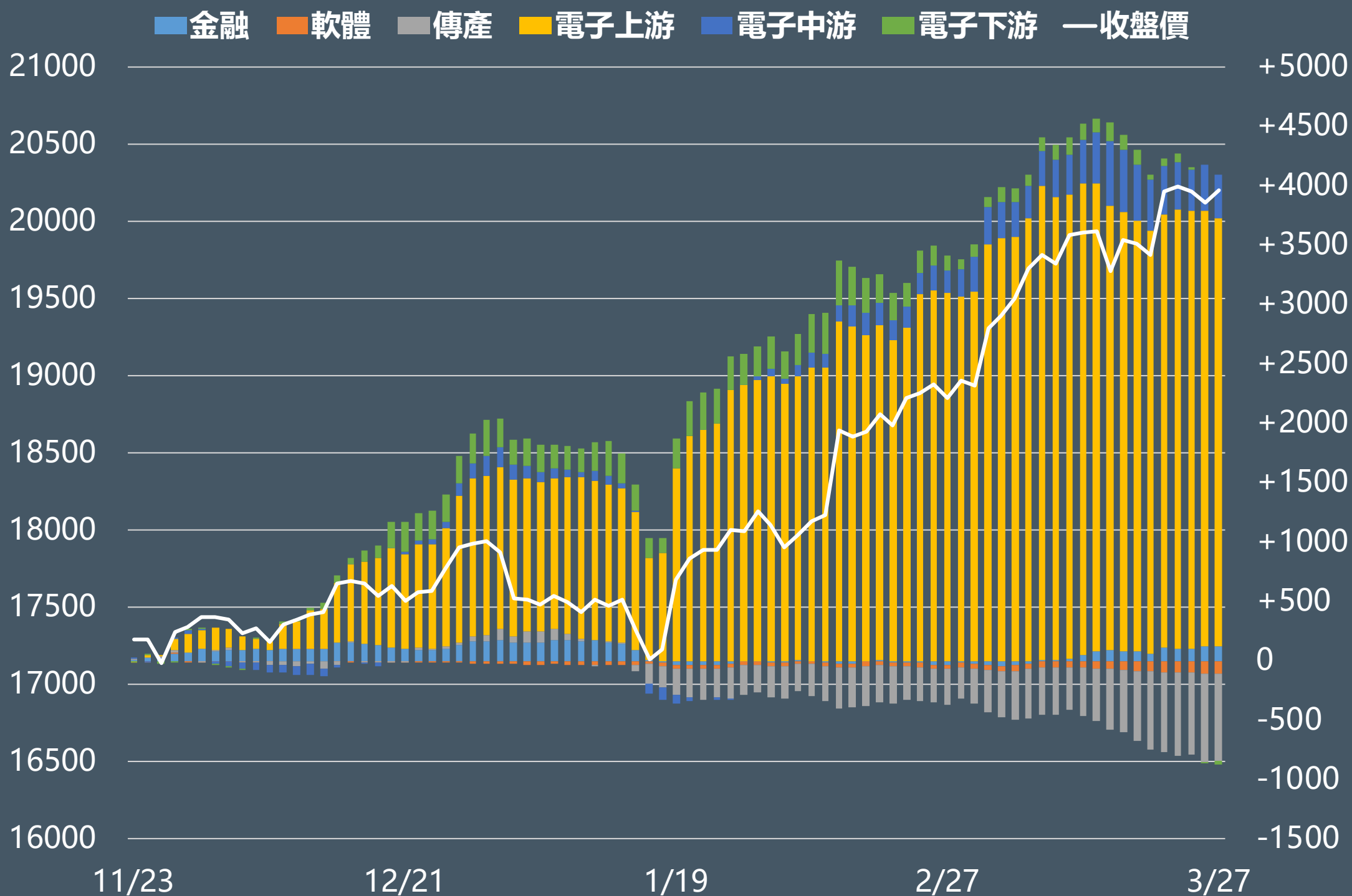
正逆價差前十名排行



外資股票期貨未平倉部位(口)



外資買賣超股期類股累積金額(億元)



熱門股期趨勢 1-10名

代碼	契約	股票	近月收盤價	漲幅	短趨	全市場OI	保證金	外資	投信
2317	DHF	鴻海	149	4.56%	↗	74,446口 -2,421口	40,230	12,210張 (連2買)	2,143張 (連19買)
2371	CXF	大同	55.6	-3.64%	↗	15,718口 -804口	15,012	-4,509張 (連2賣)	113張
3706	PSF	神達	56.5	6.2%	↗	3,709口 1,143口	18,306	-12,380張	27,446張 (連7買)
2603	CZF	長榮	176	2.33%	↗	23,028口 1,968口	57,024	2,948張	802張 (連3買)
2515	HHF	中工	14.2	6.37%	↗	11,126口 3,007口	3,834	19,672張 (連6買)	0張
2354	GCF	鴻準	64.3	9.91%	↗	4,677口 1,798口	17,361	8,536張	0張
2330	CDF	台積電	782	-0.38%	↘	36,808口 46口	211,140	-3,943張	29張 (連2買)
6274	OVF	台耀	184	3.95%	↗	6,176口 884口	59,616	-2,266張	2,189張 (連16買)
1513	SDF	中興電	177	-6.6%	↘	4,236口 -219口	47,790	-3,151張 (連2賣)	0張
3231	DXF	緯創	117.5	0%	↘	13,048口 653口	47,588	-2,835張 (連3賣)	-721張

短趨:收盤價>5日線↗,收盤價<5日線↘

熱門股期趨勢 11-20名

代碼	契約	股票	近月收盤價	漲幅	短趨	全市場OI	保證金	外資	投信
2356	LQF	英業達	59	2.08%	↗	5,526口 -76口	19,116	-3,704張 (連3賣)	629張 (連3買)
3481	DQF	群創	15.4	0.98%	↘	21,229口 344口	4,158	-6,854張	-40張
1609	RJF	大亞	44.45	0.68%	↗	3,597口 228口	12,002	39張 (連2買)	0張
2330	QFF	小型台積電	784	-0.13%	↘	21,207口 454口	10,584	-3,943張	29張 (連2買)
2382	DKF	廣達	259.5	1.57%	↗	10,449口 563口	84,078	-5,673張 (連3賣)	221張 (連2買)
2454	PUF	小型聯發科	1165	2.64%	↗	5,496口 85口	15,728	-229張 (連2賣)	481張 (連8買)
2303	CCF	聯電	51.6	-0.39%	↘	9,356口 534口	13,932	-15,239張 (連6賣)	4,939張 (連19買)
2313	FTF	華通	77.8	1.97%	↘	5,763口 -247口	21,006	5,046張	-3,376張 (連10賣)
2618	HSF	長榮航	31.9	3.07%	↗	11,734口 308口	12,920	26,646張	-81張 (連5賣)
3406	QJF	小型玉晶光	510	2.1%	↗	1,972口 24口	6,885	-70張 (連3賣)	-218張

短趨:收盤價>5日線↗,收盤價<5日線↘

外資態度

代號	股票	收盤價	漲幅	連買	代號	股票	收盤價	漲幅	連賣
2439	美律	121	2.11%	11日	8454	富邦媒	384.5	0.52%	19日
3673	TPK-KY	36.45	1.39%	8日	2377	微星	168	-0.3%	17日
3189	景碩	99.4	-0.3%	8日	2357	華碩	424.5	1.8%	15日
1314	中石化	9.57	2.24%	7日	2392	正崴	47.1	5.02%	12日
5534	長虹	87.9	2.09%	6日	2352	佳世達	44.75	1.59%	12日
4128	中天	44.8	1.36%	6日	6488	環球晶	548	-3.01%	10日
2515	中工	14.1	6.42%	6日	3036	文晔	150	-3.85%	10日
6153	嘉聯益	20.2	0.75%	6日	5483	中美晶	223.5	4.44%	9日
2328	廣宇	35.15	5.71%	5日	1216	統一	76.6	1.46%	9日
2634	漢翔	53.2	7.15%	5日	2376	技嘉	310	1.81%	9日

BMC正夯 今年營運大成長 小型信驊期

信驊去年受到AI伺服器排擠傳統伺服器預算，加上客戶庫存去化，去年營收年減達39.9%，林鴻明表示，對於信驊今年表現正向以對，客戶庫存去化已接近尾聲，僅有少數客戶仍有庫存，今年在產品世代交替下，客戶將採購更多BMC，市場需求比預期佳，最近一般伺服器訂單也陸續回籠，預估首季營運可與上季持平，優於預期，第二季可再向上，全年毛利率維持在63-65%的水準。針對AI伺服器的新趨勢，林鴻明指出，AI伺服器採用的BMC倍增，以近期輝達推出最新GB200 AI伺服器為例，該單一機櫃的BMC數量是前一代AI伺服器的兩倍，AI伺服器可望為信驊帶來一定程度的貢獻。



擬配息1.42元 今年營收拚登峰 漢翔期

漢翔全年合併營收391億元、年增29.29%，連續二年進入「營收300億俱樂部」，稅後純益22.25億元、年增36.78%，EPS達2.36元，董事會決議擬配發現金股息1.42元，股息配發率達60.2%，受惠全球航空運輸需求回升、國際客戶轉單效應，加上勇鷹高教機量產的加持，去年營運大躍進。漢翔表示，按軍方規畫，勇鷹高教機在2026年6月完成全部66架交機工作，今、明兩年各預定交機18架，進入交機最高峰。漢翔今年前二月合併營收62.58億元、年增6.49%。法人認為，漢翔在國防、民機及科技服務等業務持續擴增下，樂觀今年營收將有機會挑戰新高。

