




A50晨報

永豐期貨顧問事業部編製

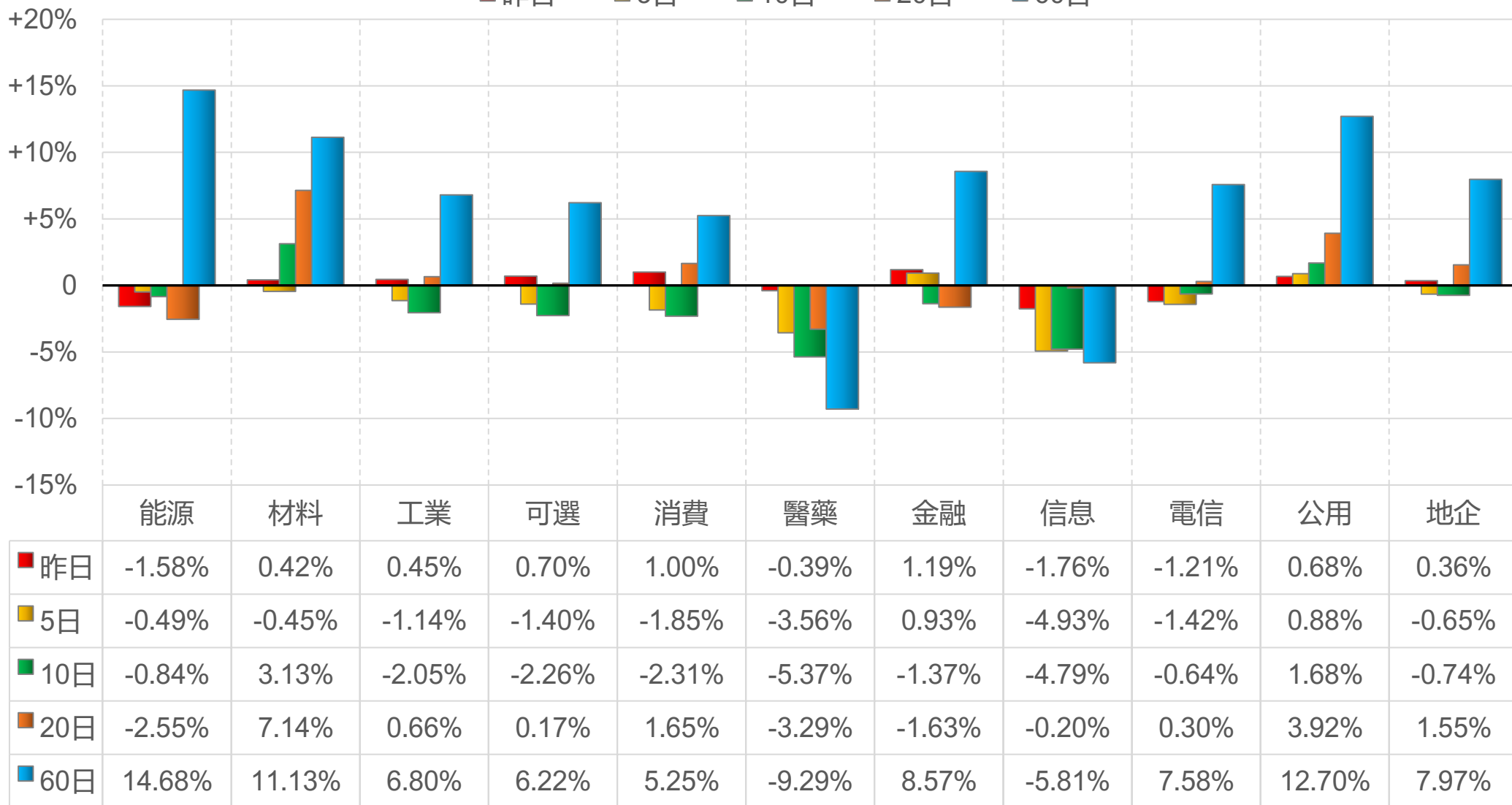


陸股主要指數

標的	收盤	漲跌	漲跌幅	今年以來	0% (52週低)	↔	100% (52週高)
上證指數	3031.48	+5.18	+0.17%	+1.9%			51%
上證50	2413.74	+12.53	+0.52%	+3.8%	42%		
上證180	7722.07	+32.43	+0.42%	+4.1%	42%		
深證指數	1752.29	+3.14	+0.18%	-4.7%	47%		
中小板	10033.81	+18.69	+0.19%	-5.6%	44%		
創業板	2357.29	-1.33	-0.06%	-7.2%	47%		
滬深300	3543.75	+17.98	+0.51%	+3.3%	41%		
A50指數	12201.36	+117.49	+0.97%	+6.1%			53%
恆生指數	16618.32	+144.68	+0.88%	-2.5%	30%		
H股指數	5825.42	+70.77	+1.23%	+1.0%	41%		

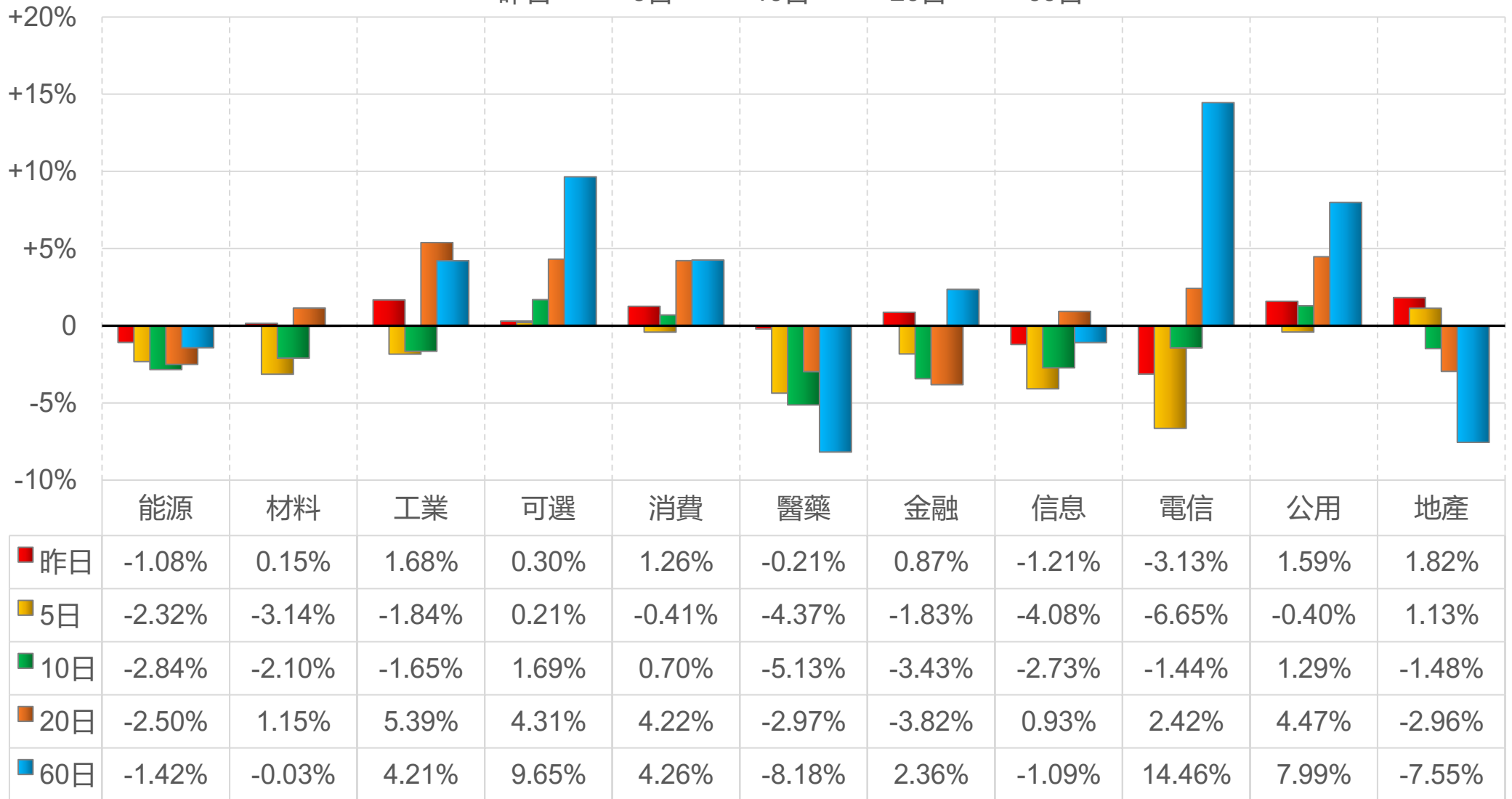
上證行業指數表現

■ 昨日 ■ 5日 ■ 10日 ■ 20日 ■ 60日



深證行業指數表現

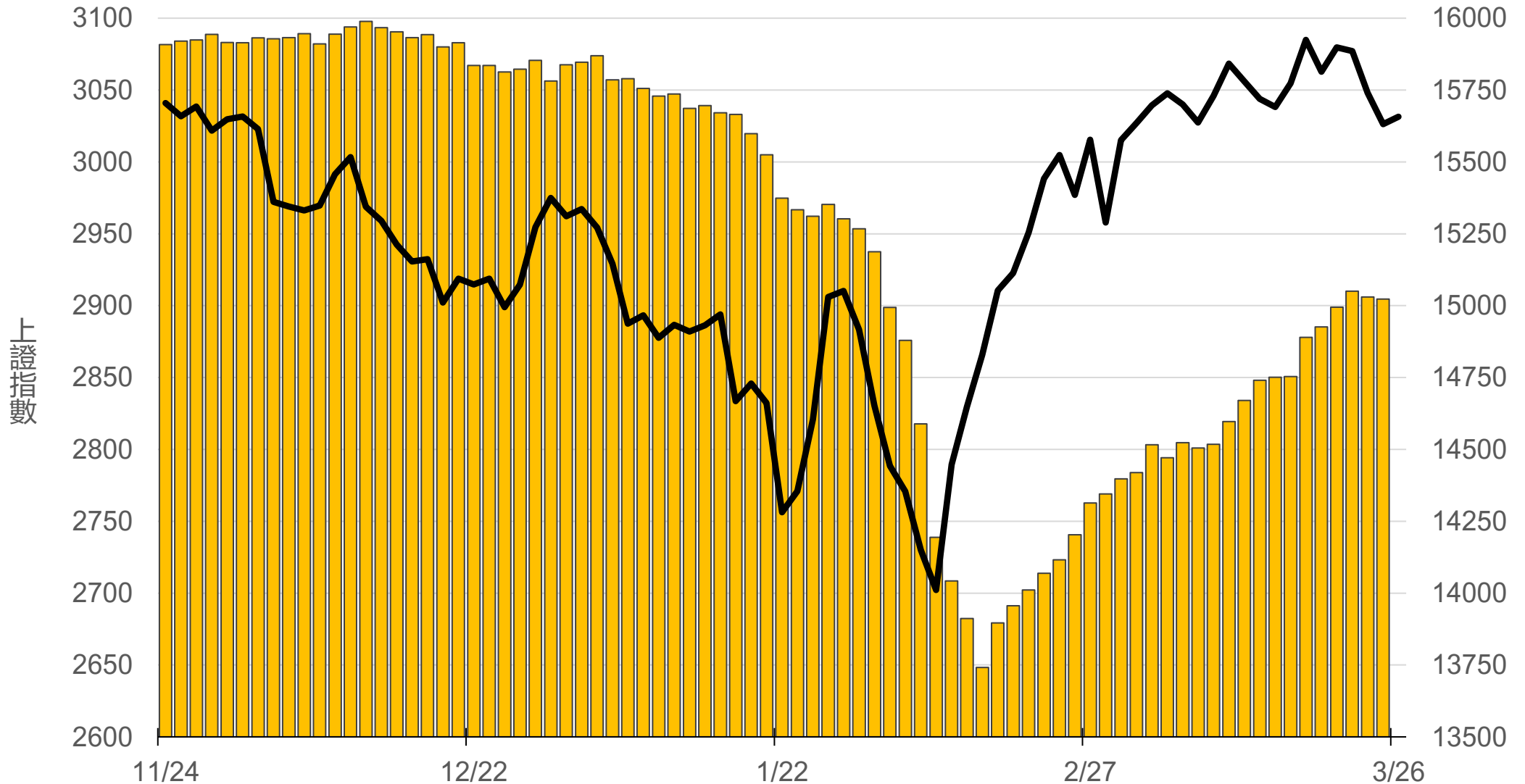
■ 昨日 ■ 5日 ■ 10日 ■ 20日 ■ 60日



滬深兩市融資餘額 (億人民幣)

僅更新至
前一日數據

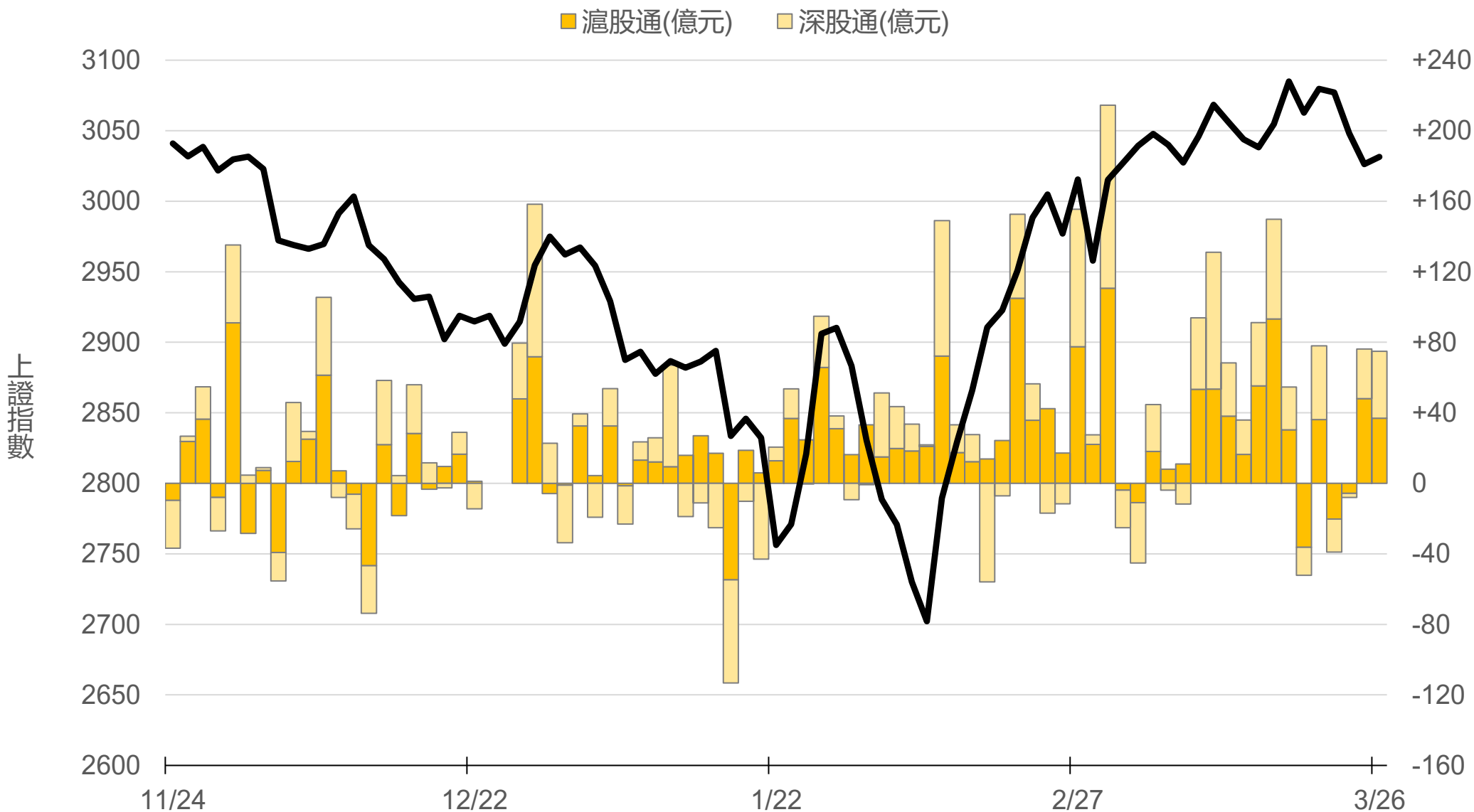
15022.8



滬深港通北上 (億人民幣)

滬股通 +37.0 合
深股通 +38.0 計

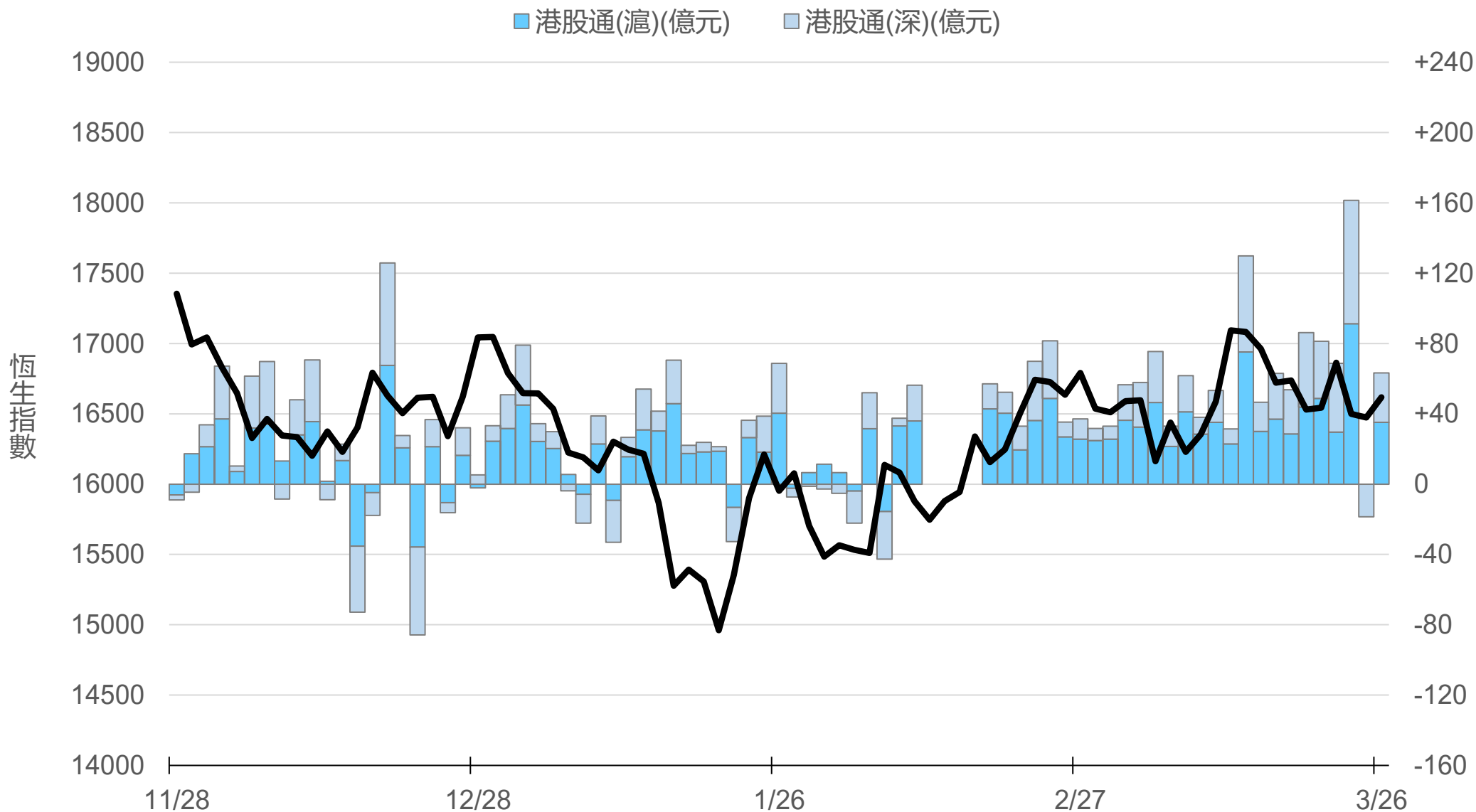
+74.9



滬深港通南下 (億人民幣)

港股通(滬) +35.2 合
港股通(深) +28.0 計

+63.2



一般型ETF (單位: 張, 新台幣億元)

商品	收盤	漲跌	漲跌幅	成交量	金額	市值
元大上證50 (006206)	27.87	0	▪	78	0.02	11.9
富邦上證180 (006205)	29.05	-0.09	↓	947	0.28	49.6
富邦中證500 (00783)	17.84	-0.42	↓	166	0.03	1.7
富邦深100 (00639)	10.52	-0.09	↓	412	0.04	14.7
群益深證中小 (00643)	11.49	-0.17	↓	926	0.11	12.1
元大寶滬深 (0061)	16.80	-0.16	↓	371	0.06	22.5
復華滬深 (006207)	22.10	-0.22	↓	150	0.03	7.5
國泰A50 (00636)	20.11	+0.02	↑	1180	0.24	46.5
富邦恆生國企 (00700)	11.38	+0.02	↑	317	0.04	3.5

槓桿及反向型ETF (單位: 張, 新台幣億元)

商品	收盤	漲跌	漲跌幅	成交量	金額	市值
富邦上證180正2 (00633L)	33.25	+0.12 ↑	0.36%	4849	1.61	114.7
富邦上證180反1 (00634R)	4.68	0 -	0	106	0.00	2.3
元大滬深300正2 (00637L)	13.24	+0.03 ↑	0.23%	48227	6.38	270.9
元大滬深300反1 (00638R)	9.79	+0.01 ↑	0.10%	338	0.03	3.9
國泰A50正2 (00655L)	22.89	+0.04 ↑	0.18%	3473	0.79	38.2
國泰A50反1 (00656R)	8.78	0 -	0	10	0.00	1.4
復華香港正2 (00650L)	8.62	+0.01 ↑	0.12%	21623	1.87	33.6
復華香港反1 (00651R)	9.66	+0.01 ↑	0.10%	441	0.04	2.0
富邦恆生國企正2 (00665L)	5.57	+0.02 ↑	0.36%	44504	2.49	50.5
富邦恆生國企反1 (00666R)	16.34	-0.05 ↓	0.31%	37	0.01	1.3

ETF期貨 (單位: 口)

商品	月份	收盤	漲跌	漲跌幅	成交量	OI	增減	
富邦上證180 (OAF)	04	29.20	+0.20	↑	0.69%	33	1244	+3
	05	29.21	+0.20	↑	0.69%	3	44	-1
元大上證50 (OBF)	04	27.82	+0.03	↑	0.11%	1	41	0
	05	27.83	+0.03	↑	0.11%	0	0	0
國泰A50 (OJF)	04	20.17	+0.14	↑	0.70%	113	1023	-37
	05	20.22	+0.18	↑	0.90%	12	42	-1
富邦深100 (OKF)	04	10.55	+0.02	↑	0.19%	54	582	-29
	05	10.57	-0.03	↓	0.28%	4	6	0
群益深中小 (OOF)	04	11.64	-0.06	↓	0.51%	21	109	+8
	05	11.60	-0.02	↓	0.17%	10	8	+5

A50晨報



永豐期貨股份有限公司 | 台北市重慶南路一段2號8樓 | 02-2381-1799 | 111年金管期總字第007號 | 顧問事業部

本研究報告純屬研究性質僅供參考，不保證其完整性及精確性，報告內容具時效性，邇後若有變更，本公司將不做預告或主動更新。交易人決策時應衡量自身需求與交易風險，並就交易結果自行負責，本公司恕不負任何法律責任，亦不作任何保證。未經授權，禁止任何形式抄襲、引用或轉載。