

三大現貨買賣超(億元) (台幣31.865元 升值9.3分)

|    | 外資     | 投信     | 自營     | 合計     |
|----|--------|--------|--------|--------|
| 上市 | -91.25 | +25.95 | +10.50 | -54.80 |
| 上櫃 | +2.83  | +0.20  | -8.33  | -5.30  |

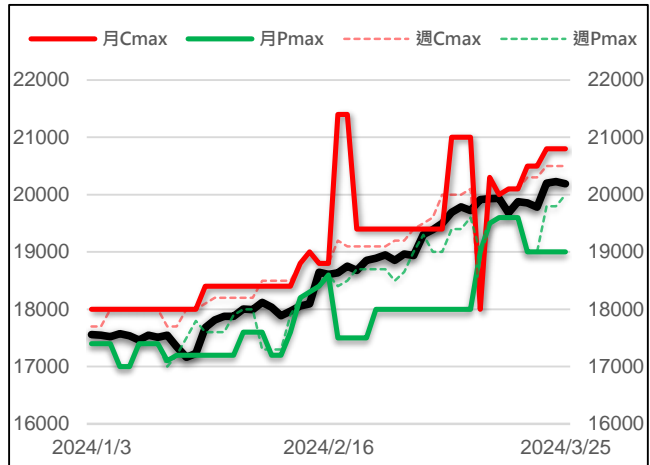
現貨漲跌家數

|      | 上漲家數 | 漲家權重   | 下跌家數 | 跌家權重   |
|------|------|--------|------|--------|
| 上市股票 | 553  | 25.50% | 348  | 65.68% |
| 上櫃股票 | 470  | 53.26% | 279  | 41.19% |

台指選擇權大量區與未平倉量

|      | 月選大量區 / OI |      | 週選大量區 / OI |       |
|------|------------|------|------------|-------|
| CALL | 20800      | 4946 | 20500      | 16463 |
| PUT  | 19000      | 6666 | 20000      | 14119 |

加權指數 VS 選擇權最大未平倉量



永豐期貨研調

三大法人期權部位口數 (單位：口)

| Contract | 外資     |       |        | 投信    |      |       | 自營     |       |        |
|----------|--------|-------|--------|-------|------|-------|--------|-------|--------|
|          | 淨部位    | 淨部增減  | 佔市場%   | 淨部位   | 淨部增減 | 佔市場%  | 淨部位    | 淨部增減  | 佔市場%   |
| 台指       | -5186  | +256  | -6.0%  | +5176 | -65  | 6.0%  | -6278  | -745  | -7.3%  |
| 電子       | +146   | +3    | 9.6%   | +131  | 0    | 8.6%  | -360   | -18   | -23.7% |
| 金融       | -634   | -42   | -32.7% | +7    | 0    | 0.4%  | -215   | -7    | -11.1% |
| CALL     | +11907 | +2202 | 5.9%   | 0     | 0    | 0     | +12508 | +8137 | 6.2%   |
| PUT      | +26723 | +4539 | 9.8%   | -172  | 0    | -0.1% | +2375  | -8769 | 0.9%   |

前十大交易人期權淨部位口數 (單位：口)

| 商品   | 特定法人  |       |       |       | 非特定法人 |       |       |       | 全市場<br>未平倉量 |
|------|-------|-------|-------|-------|-------|-------|-------|-------|-------------|
|      | 近月    | 增減    | 其他月   | 增減    | 近月    | 增減    | 其他月   | 增減    |             |
| 台指   | -5707 | -1741 | -121  | +13   | +4175 | +1557 | +4    | +1    | 86419       |
| 電子   | -2    | +20   | 0     | 0     | -19   | -22   | 0     | 0     | 1521        |
| 金融   | -997  | -45   | 0     | 0     | +332  | -1    | +1    | 0     | 1938        |
| CALL | +8881 | +1875 | +818  | -217  | +761  | -144  | +5088 | +6400 | 201019      |
| PUT  | -9257 | -2526 | -7325 | -2632 | +6014 | +2155 | -8296 | +6251 | 272373      |

台指期現貨收盤行情表

| Contract | 開盤       | 最高       | 最低       | 結算       | 漲跌      | 漲跌幅    | 成交量      | 未平倉   | OI增減  |
|----------|----------|----------|----------|----------|---------|--------|----------|-------|-------|
| 加權指數     | 20228.64 | 20285.38 | 20172.80 | 20192.25 | -36.18  | -0.18% | 3750.9億  |       |       |
| 台指期四月    | 20256    | 20307    | 20188    | 20229    | -11     | -0.05% | 72613    | 69854 | +494  |
| 台指期五月    | 20268    | 20318    | 20206    | 20245    | -11     | -0.05% | 899      | 1687  | +226  |
| 小型台指四月   | 20250    | 20305    | 20188    | 20229    | -11     | -0.05% | 119326   | 41563 | +2284 |
| 小型台指五月   | 20275    | 20317    | 20207    | 20245    | -11     | -0.05% | 4655     | 5718  | +448  |
| 小型台指(週)  | -        | -        | -        | -        | -25     | -0.12% | -        | 2702  | +41   |
| 電子指數     | 1067.30  | 1069.48  | 1061.77  | 1061.83  | -5.4    | -0.51% | 2395.74億 |       |       |
| 電子期四月    | 1069.00  | 1071.40  | 1063.45  | 1065.10  | -3      | -0.28% | 744      | 1289  | +63   |
| 電子期五月    | 1069.00  | 1069.00  | 1069.00  | 1065.70  | -2.15   | -0.20% | 1        | 16    | 0     |
| 金融指數     | 1816.78  | 1816.78  | 1809.23  | 1811.08  | -5.7    | -0.31% | 84.49億   |       |       |
| 金融期四月    | 1822.0   | 1822.0   | 1814.2   | 1815.6   | -6.6    | -0.36% | 450      | 1723  | 0     |
| 金融期五月    | 1819.6   | 1819.6   | 1819.6   | 1819.6   | -5      | -0.27% | 0        | 9     | -1    |
| 櫃買指數     | 251.72   | 253.42   | 251.72   | 252.27   | +1.1    | +0.44% | 1036.94億 |       |       |
| 櫃買期四月    | 253.85   | 253.85   | 252.60   | 252.60   | +0.85   | +0.34% | 2        | 38    | -1    |
| 非金電指數    | 15120.13 | 15273.54 | 15120.13 | 15259.4  | +136.84 | +0.90% | 994.34億  |       |       |
| 非金電期四月   | 15137    | 15260    | 15130    | 15260    | +126    | +0.83% | 98       | 153   | +17   |

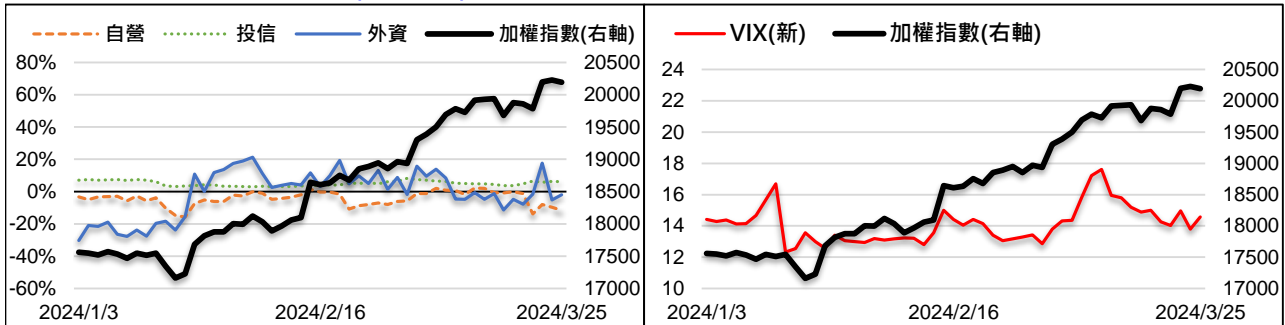
美指期現貨收盤行情表 (現貨為前一晚美股收盤數據)

| contract     | 開盤       | 最高       | 最低       | 結算       | 漲跌      | 漲跌幅    | 成交量 | 未平倉  | OI增減 |
|--------------|----------|----------|----------|----------|---------|--------|-----|------|------|
| 道瓊指數         | 39774.06 | 39824.76 | 39469.53 | 39475.90 | -305.47 | -0.77% |     |      |      |
| 道瓊六月         | 39818    | 39878    | 39786    | 39786    | -434    | -1.08% | 164 | 833  | -196 |
| 標普500指數      | 5242.48  | 5246.09  | 5229.87  | 5234.18  | -7.35   | -0.14% |     |      |      |
| 標普六月         | 5295.75  | 5295.75  | 5290     | 5290.75  | -17.75  | -0.33% | 47  | 374  | +119 |
| Nasdaq 100指數 | 18339.44 | 18339.44 | 18339.44 | 18339.44 | +19.067 | +0.10% |     |      |      |
| 那斯達十二月       | 18583    | 18595    | 18549    | 18551    | -33     | -0.18% | 170 | 1646 | +34  |

外資台指期OI佔全市場OI比率 (單位：%)

VIX波動率指數

14.58 +0.79



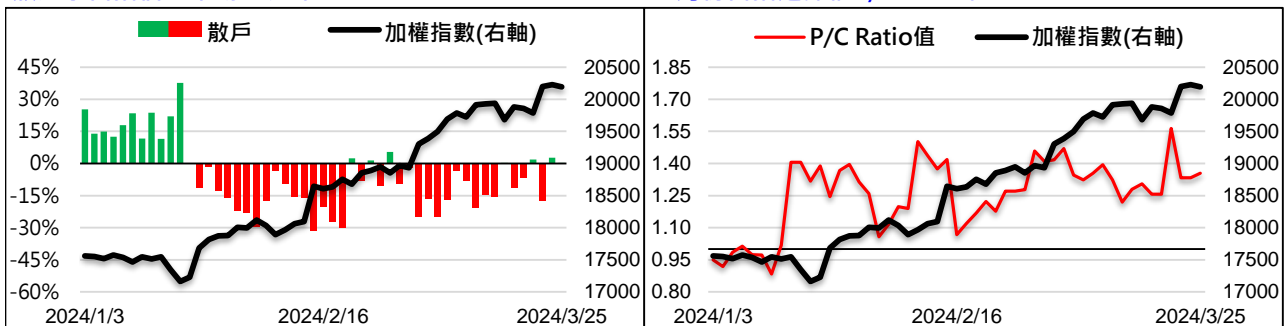
散戶小台指佔全市場OI比率

0.27%

-2.43%

全月份台指選擇權P/C Ratio值

1.36 +0.03



永豐期貨研調

## 電子權值股走弱 台股價跌量縮小跌36點

台指期週一下跌11點至20229點。價差方面，台指期正價差擴至36.75點，電子期正價差擴至3.27點，金融期正價差縮至4.52點。現貨部分，三大法人賣超54.8億元；而在台指期淨部位方面，三大法人淨空單增加554口至-6288口，其中外資多單加碼超過空單加碼，淨空單減少256口至-5186口；十大交易人中的特定法人全月份台指期淨空單增加1728口至-5828口。

上週由於FOMC利率會議釋出鴿派基調，激勵上週美國主要股指再創歷史新高，惟上週五漲勢漸歇，標普500、道瓊回落，四大指數表現分歧，幅度介於-0.18%至+0.21%。週一加權指數以平盤開出後，一路在20200點附近震盪，其中近期漲勢強勁的電子權值股暫歇，資金轉向重電、航運族群，一度拉抬指數最高來到20285.38點，但隨著賣壓出籠拖累指數紅翻黑，盤面上權值股的台積電、聯電、聯發科紛紛走弱，高價股則呈現漲跌互見，世芯-KY、大立光走強，而緯穎、信驊等跌幅約1%左右，重電族群表現續強，然終場大盤仍不敵賣壓，下跌36.18點收20192.25點。整體來看，台股今日留上下影線黑K作收，型態呈現價跌量縮，顯示市場逢高觀望情緒升高，短線維持高檔震盪格局，後續將關注美國經濟及重磅通膨數據，將影響美股及台股表現。

選擇權未平倉量部分，買權未平倉最大量集中在20800點，賣權未平倉最大量集中在19000點。全月份未平倉量put/call ratio值由1.33升至1.36。VIX指數上漲0.79至14.58。整體選擇權籌碼面中性。(永豐期貨研調)

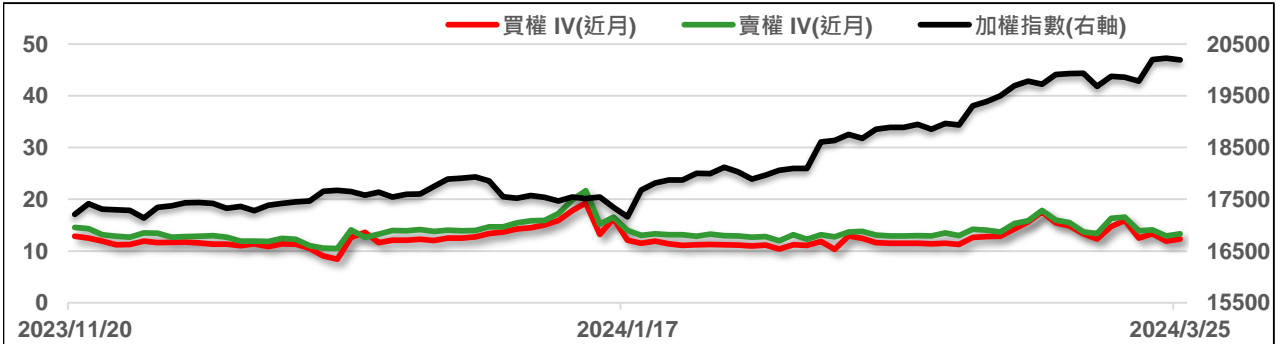
全市場台指選擇權成交與未平倉量統計

| 近月份  | P/C ratio = 105.69% ▼ |        |       |       | 所有月份 | P/C ratio = 135.50% ▲ |         |        |        |
|------|-----------------------|--------|-------|-------|------|-----------------------|---------|--------|--------|
|      | 成交量                   | 增減     | 未平倉量  | 增減    |      | 成交量                   | 增減      | 未平倉量   | 增減     |
| Call | 16665                 | -12747 | 58420 | +4411 | Call | 295316                | -130332 | 201019 | +17791 |
| Put  | 16641                 | -5280  | 61743 | +3292 | Put  | 311718                | -52169  | 272373 | +28187 |

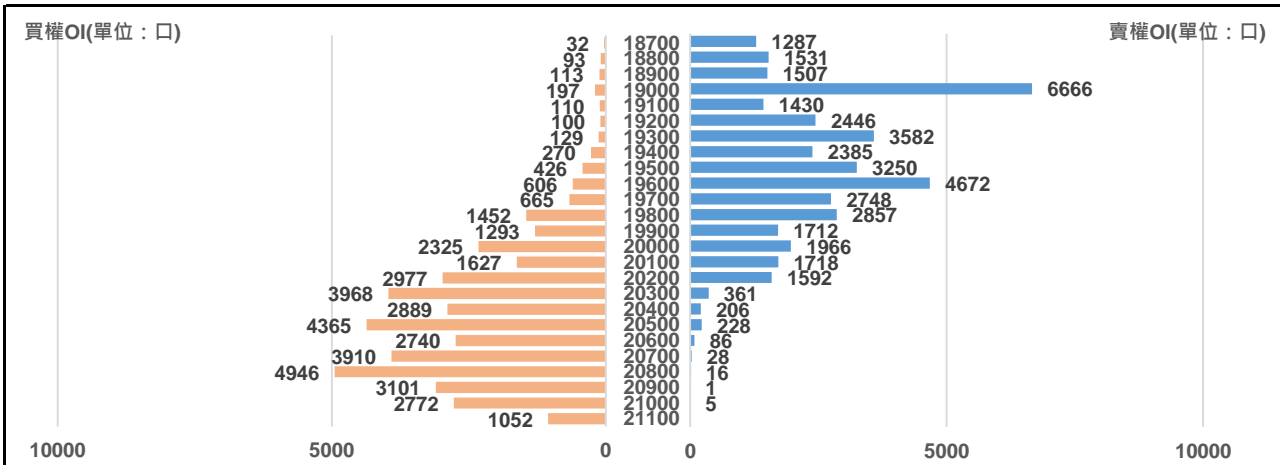
四月份台指選擇權

| 買權 IV = 12.33 ▲ |      |      |      |     |     | 賣權 IV = 13.34 ▲ |      |    |      |      |       |        |
|-----------------|------|------|------|-----|-----|-----------------|------|----|------|------|-------|--------|
| Delta           | OI增減 | OI   | 成交量  | 漲跌  | 收盤  | 履約價             | 收盤   | 漲跌 | 成交量  | OI   | OI增減  | Delta  |
| 0.932           | 0    | 129  | 1    | -15 | 955 | 19300           | 29   | -3 | 352  | 3582 | +67   | -0.068 |
| 0.908           | +1   | 270  | 4    | -15 | 865 | 19400           | 37.5 | -2 | 455  | 2385 | +168  | -0.092 |
| 0.877           | -11  | 426  | 7    | -15 | 775 | 19500           | 47   | -2 | 749  | 3250 | +218  | -0.123 |
| 0.840           | -2   | 606  | 86   | -10 | 690 | 19600           | 61   | -2 | 2390 | 4672 | +1014 | -0.160 |
| 0.797           | -14  | 665  | 8    | -20 | 605 | 19700           | 78   | -2 | 896  | 2748 | -38   | -0.203 |
| 0.748           | +143 | 1452 | 132  | -10 | 520 | 19800           | 99   | -3 | 1096 | 2857 | +187  | -0.252 |
| 0.694           | +32  | 1293 | 104  | -10 | 455 | 19900           | 125  | -1 | 1209 | 1712 | -166  | -0.306 |
| 0.635           | -49  | 2325 | 398  | -5  | 391 | 20000           | 158  | -3 | 1839 | 1966 | +429  | -0.365 |
| 0.573           | -3   | 1627 | 491  | -12 | 323 | 20100           | 196  | -5 | 1704 | 1718 | +258  | -0.427 |
| 0.510           | +150 | 2977 | 851  | -9  | 272 | 20200           | 241  | 0  | 1461 | 1592 | +741  | -0.490 |
| 0.447           | +636 | 3968 | 2283 | -9  | 223 | 20300           | 291  | +1 | 369  | 361  | +66   | -0.553 |
| 0.385           | +171 | 2889 | 1286 | -8  | 182 | 20400           | 351  | +4 | 180  | 206  | -12   | -0.615 |
| 0.327           | -50  | 4365 | 1745 | -12 | 144 | 20500           | 414  | +2 | 257  | 228  | +50   | -0.673 |
| 0.272           | +331 | 2740 | 770  | -17 | 112 | 20600           | 483  | -6 | 40   | 86   | +15   | -0.728 |
| 0.223           | +254 | 3910 | 1405 | -12 | 88  | 20700           | 560  | 0  | 17   | 28   | +8    | -0.777 |

近月選擇權IV走勢圖



四月份選擇權未平倉量統計圖



永豐期貨研調

第四週台指選擇權

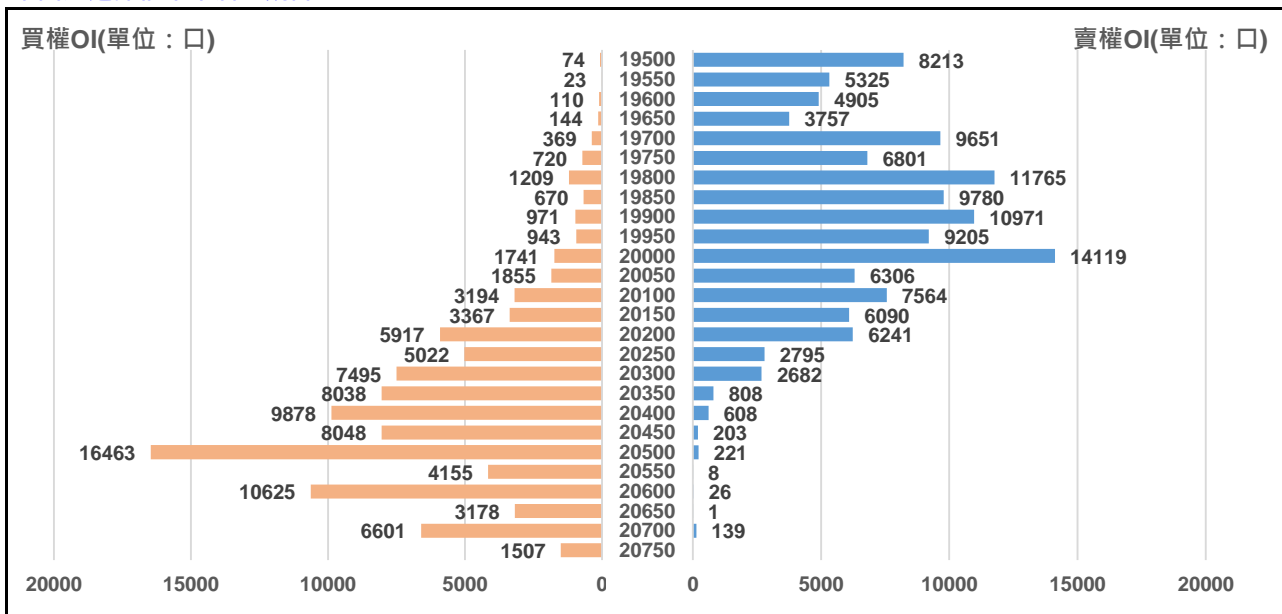
| 買權 IV = 15.74 ▲ |      |      |       |     |     |       | 賣權 IV = 13.85 ▲ |       |       |       |       |        |
|-----------------|------|------|-------|-----|-----|-------|-----------------|-------|-------|-------|-------|--------|
| Delta           | OI增減 | OI   | 成交量   | 漲跌  | 收盤  | 履約價   | 收盤              | 漲跌    | 成交量   | OI    | OI增減  | Delta  |
| 1.000           | -1   | 4    | 1     | -25 | 765 | 19450 | 0.9             | -0.8  | 191   | 5502  | +159  | 0.000  |
| 1.000           | -2   | 74   | 2     | -25 | 715 | 19500 | 1               | -1.3  | 913   | 8213  | +92   | 0.000  |
| 1.000           | 0    | 23   | 1     | -25 | 665 | 19550 | 1.1             | -1.3  | 1084  | 5325  | +103  | 0.000  |
| 1.000           | -4   | 110  | 13    | -25 | 615 | 19600 | 1.2             | -1.5  | 1776  | 4905  | -686  | 0.000  |
| 0.999           | -3   | 144  | 8     | -25 | 565 | 19650 | 1.3             | -2.1  | 1927  | 3757  | -405  | -0.001 |
| 0.998           | -4   | 369  | 34    | -25 | 515 | 19700 | 2.1             | -2    | 3532  | 9651  | +456  | -0.002 |
| 0.996           | -11  | 720  | 53    | -28 | 465 | 19750 | 2.9             | -2.1  | 3205  | 6801  | -698  | -0.004 |
| 0.991           | -58  | 1209 | 47    | -28 | 417 | 19800 | 3.6             | -2.8  | 6190  | 11765 | +55   | -0.009 |
| 0.982           | -77  | 670  | 84    | -27 | 370 | 19850 | 5               | -3.6  | 8162  | 9780  | +251  | -0.018 |
| 0.966           | -128 | 971  | 494   | -25 | 325 | 19900 | 7.4             | -4.6  | 11364 | 10971 | +1877 | -0.034 |
| 0.939           | +24  | 943  | 506   | -23 | 279 | 19950 | 10.5            | -6.5  | 13335 | 9205  | +955  | -0.061 |
| 0.898           | -302 | 1741 | 1016  | -31 | 233 | 20000 | 15.5            | -8.5  | 21169 | 14119 | +4036 | -0.102 |
| 0.841           | -165 | 1855 | 1534  | -31 | 190 | 20050 | 23.5            | -10.5 | 11947 | 6306  | +2201 | -0.159 |
| 0.765           | -200 | 3194 | 7118  | -38 | 148 | 20100 | 34              | -12.5 | 20534 | 7564  | +2686 | -0.235 |
| 0.674           | -639 | 3367 | 7739  | -38 | 113 | 20150 | 49.5            | -14.5 | 20329 | 6090  | +3199 | -0.326 |
| 0.571           | -460 | 5917 | 17552 | -39 | 84  | 20200 | 69              | -14   | 20427 | 6241  | +3000 | -0.429 |

週選擇權前十大交易人資料

| Contract | 特定法人 |     |      |       |       |       |
|----------|------|-----|------|-------|-------|-------|
|          | 買方   | 增減  | 賣方   | 增減    | 淨部位   | 市場%   |
| CALL     | 2450 | -50 | 2132 | +2132 | +318  | 0.2%  |
| PUT      | 0    | 0   | 7378 | +2461 | -7378 | -4.2% |

| Contract | 非特定法人 |       |       |      |       |      |
|----------|-------|-------|-------|------|-------|------|
|          | 買方    | 增減    | 賣方    | 增減   | 淨部位   | 市場%  |
| CALL     | 35831 | +6201 | 35818 | -873 | +13   | 0.0% |
| PUT      | 40437 | +6352 | 38974 | -123 | +1463 | 0.8% |

第四週選擇權未平倉量統計圖



永豐期貨研調