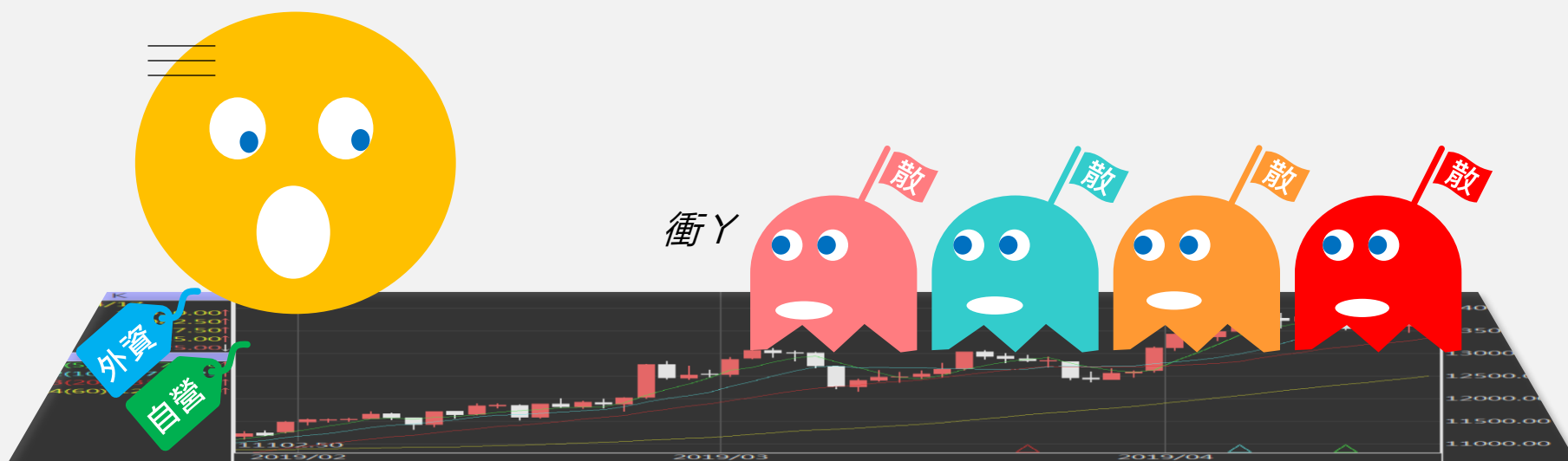


# 台指期晨報

永豐期貨顧問事業部編製



# 夜盤期權籌碼 (單日交易淨部位, 單位: 口/億元)

	大台 (口數)	小台 (口數)	大台 +小台/4	Call (口數)	Put (口數)	Call (金額)	Put (金額)
外資	+290	+1485	+661.25	+130	+565	-0.017	+0.015
投信	0	0	0	0	0	0	0
自營	-622	-613	-775.25	+4188	-6113	+0.092	-0.174
合計	-332	+872	-114	+4318	-5548	+0.075	-0.158

# 歐美收盤行情表

標的	收盤	漲跌	漲跌幅	今年以來	0% (52週低)	↔	100% (52週高)
道瓊指數	39475.9	-305.47	-0.77%	+4.7%			95%
標普五百	5234.18	-7.35	-0.14%	+9.7%			98%
那斯達克	16428.82	+26.98	+0.16%	+9.4%			98%
費城半導	4908.26	+10.39	+0.21%	+17.5%			87%
羅素2000	2072	-26.56	-1.27%	+2.2%			91%
美元指數	104.43	+0.43	+0.41%	+3.1%			62%
VIX指數	13.06	+0.14	+1.08%	+4.9%	9%		
時報金融	7930.92	+48.37	+0.61%	+2.6%			96%
法國CAC	8151.92	-27.80	-0.34%	+8.1%			95%
德國DAX	18205.94	+26.69	+0.15%	+8.7%			99%

# 亞洲收盤行情表

標的	收盤	漲跌	漲跌幅	今年以來	0% (52週低)	↔	100% (52週高)
加權指數	20228.43	+29.34	+0.15%	+12.8%			99%
日經指數	40888.43	+72.77	+0.18%	+22.2%			99%
韓國指數	2748.56	-6.30	-0.23%	+3.5%			97%
上證指數	3048.0336	-29.08	-0.95%	+2.5%			53%
恆生指數	16499.47	-363.63	-2.16%	-3.2%	28%		
海峽指數	3217.97	-2.40	-0.07%	-0.7%			50%
印度指數	22096.75	+84.80	+0.39%	+1.7%			92%
印尼指數	7329.88	-29.85	-0.41%	+0.8%			86%
泰國指數	1381.04	-6.58	-0.47%	-2.5%	11%		
越南指數	1281.8	+5.38	+0.42%	+13.4%			97%

# 重要美股表現

標的	收盤	漲跌	漲跌幅	標的	收盤	漲跌	漲跌幅
蘋果	172.28	+0.91	+0.53%	高通	170.1	-0.75	-0.44%
亞馬遜	178.87	+0.72	+0.40%	美光	110.21	+0.36	+0.33%
谷歌	150.77	+3.17	+2.15%	特斯拉	170.83	-1.99	-1.15%
臉書	509.58	+1.82	+0.36%	美孚石油	113.49	0	0
奈飛	628.01	+5.30	+0.85%	太陽能源	2.75	-0.24	-8.03%
微軟	428.74	-0.63	-0.15%	沃爾瑪	60.87	-0.58	-0.94%
英特爾	42.57	+0.15	+0.35%	家得寶	390.28	-4.92	-1.24%
台積電A	140.54	+1.09	+0.78%	耐吉	93.86	-6.96	-6.90%
輝達	942.89	+28.54	+3.12%	摩根大通	196.62	-2.44	-1.23%
德州儀器	172.48	-0.11	-0.06%	輝瑞製藥	27.36	-0.30	-1.08%

# 台灣期交所夜盤行情表

商品	月份	收盤	漲跌	漲跌幅	成交量	合約歷史高	合約歷史低
台指	04	20232	-8 ↓	0.04%	41670	20358	17220
	05	20242	-14 ↓	0.07%	463	20359	18754
小台指	W4	20220	-18 ↓	0.09%	652	20350	19725
	W1	20230	-12 ↓	0.06%	67	20343	19794
電子	04	20227	-13 ↓	0.06%	81584	20358	17210
	04	1065.55	-2.55 ↓	0.24%	109	1073.7	915
	05	-	-	-	-	1068.55	1034.95
小電子	04	1066.1	-2 ↓	0.19%	846	1074.25	952
	05	1066.25	-1.6 ↓	0.15%	25	1073.5	970.1

# 台灣期交所夜盤行情表

商品	月份	收盤	漲跌	漲跌幅	成交量	合約歷史高	合約歷史低
道瓊	06	39817	-403 ↓	1.00%	604	40284	34554
	09	40219	-385 ↓	0.95%	15	40610	38200
標普500	06	5294	-14.5 ↓	0.27%	163	5317.25	4783
	09	5351.5	-11.5 ↓	0.21%	2	5371.75	5247.5
那斯達克	06	18568	-16 ↓	0.09%	2617	18710	14600
	09	18778	-27 ↓	0.14%	14	18925	18280
黃金	04	2188.2	+3.3 ↑	0.15%	6	2219.3	2012.9
	06	2197.1	-8.6 ↓	0.39%	10	2216	2064
台幣黃金	04	8410	-35.5 ↓	0.42%	106	8568	7595
	06	8448.5	-33.5 ↓	0.39%	301	8595	7799
布蘭特	05	2729	+0.5 ↑	0.02%	137	2782	2400
	06	2711	+1.5 ↑	0.06%	141	2750	2520

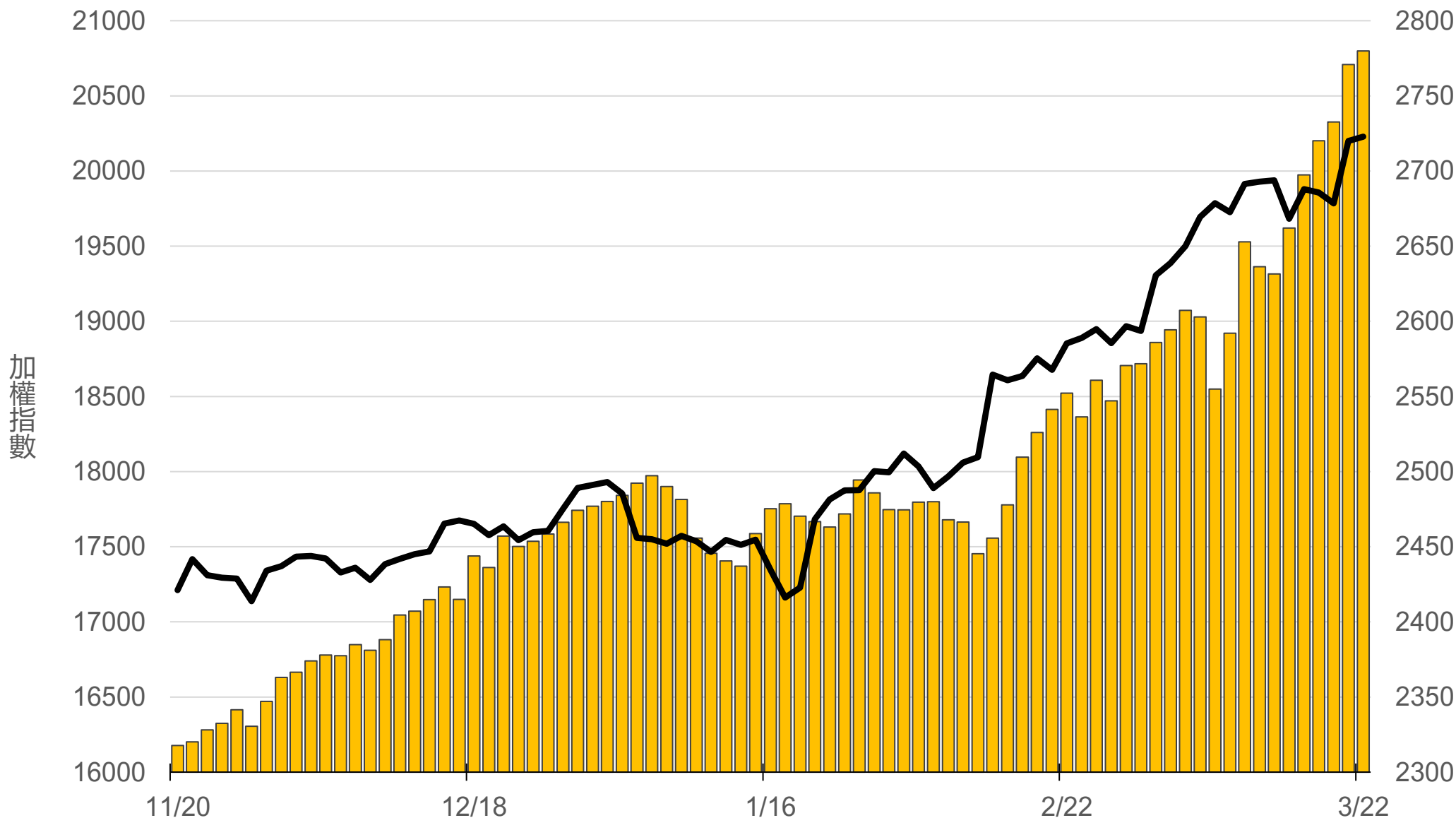
# 台灣期交所夜盤行情表

商品	月份	收盤	漲跌	漲跌幅	成交量	合約歷史高	合約歷史低
歐元	06	1.0847	-0.0026 ↓	0.24%	23	1.1202	1.079
	09	-	-	-	-	-	-
日圓	06	149.37	+0.07 ↑	0.05%	99	149.79	137.81
	09	147.33	-0.2 ↓	0.14%	2	147.9	146.45
英鎊	06	1.2617	+0.0010 ↑	0.08%	58	1.289	1.2591
	09	-	-	-	-	-	-
澳幣	06	0.6529	0	0	2	0.6867	0.6501
	09	-	-	-	-	-	-
大美人	04	7.2615	+0.0061 ↑	0.08%	1	7.2615	7.1757
	05	-	-	-	-	-	-
小美人	04	7.2705	+0.0148 ↑	0.20%	83	7.2705	7.1697
	05	7.2439	0	0	80	#VALUE!	#VALUE!



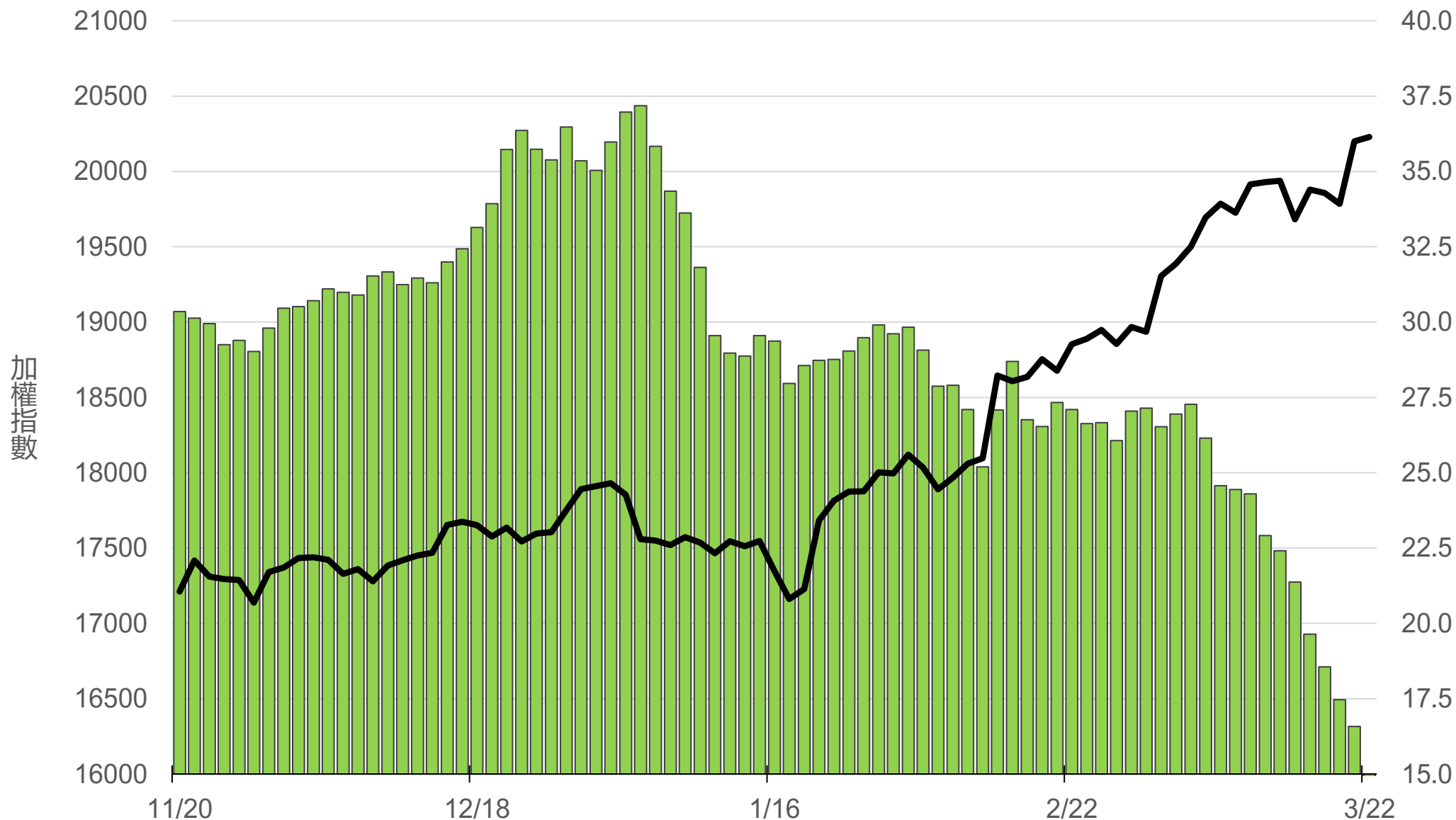
# 上市融資餘額(億元)

# 2779.9



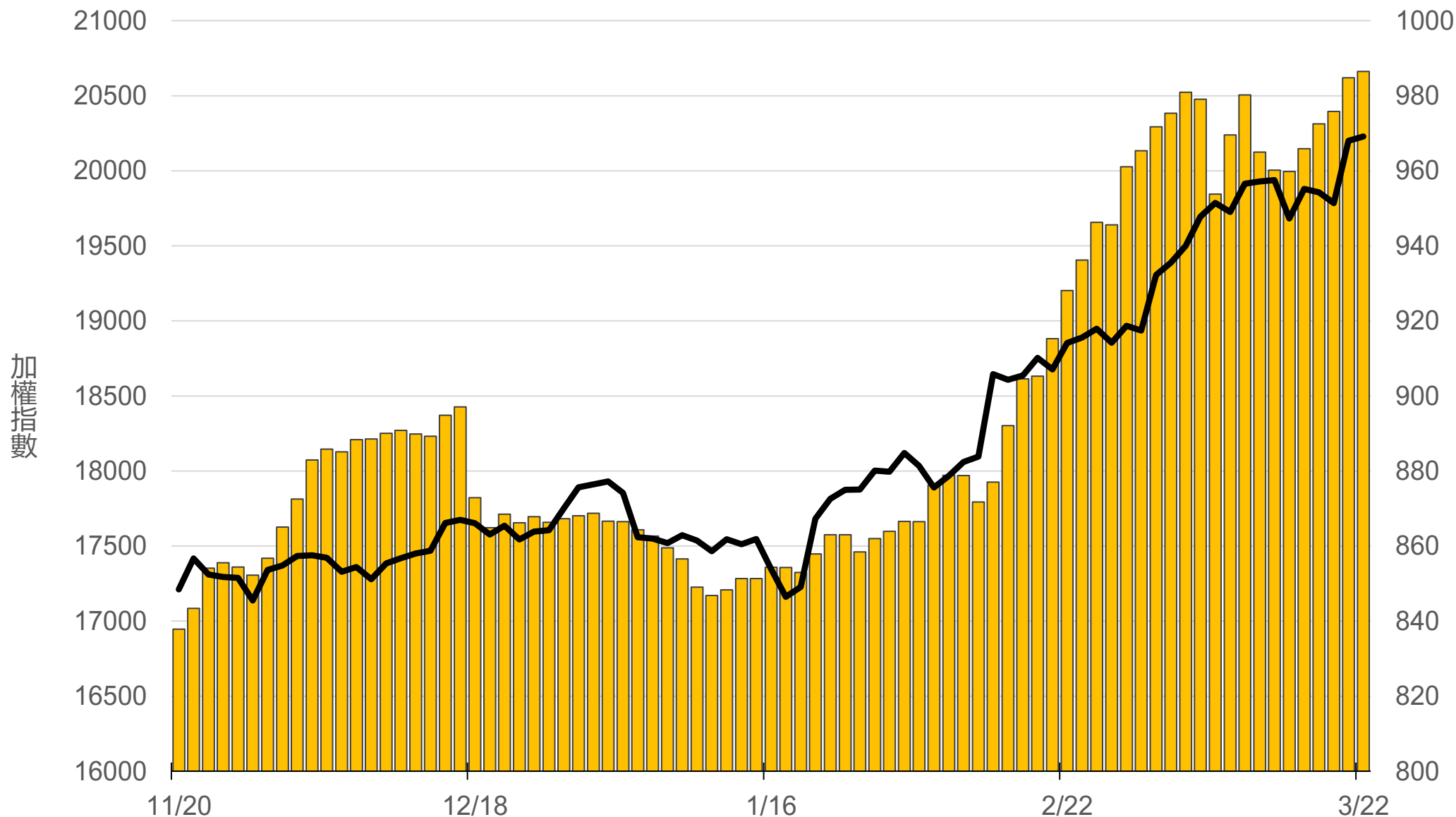
# 上市融券餘額(萬張)

# 14.5



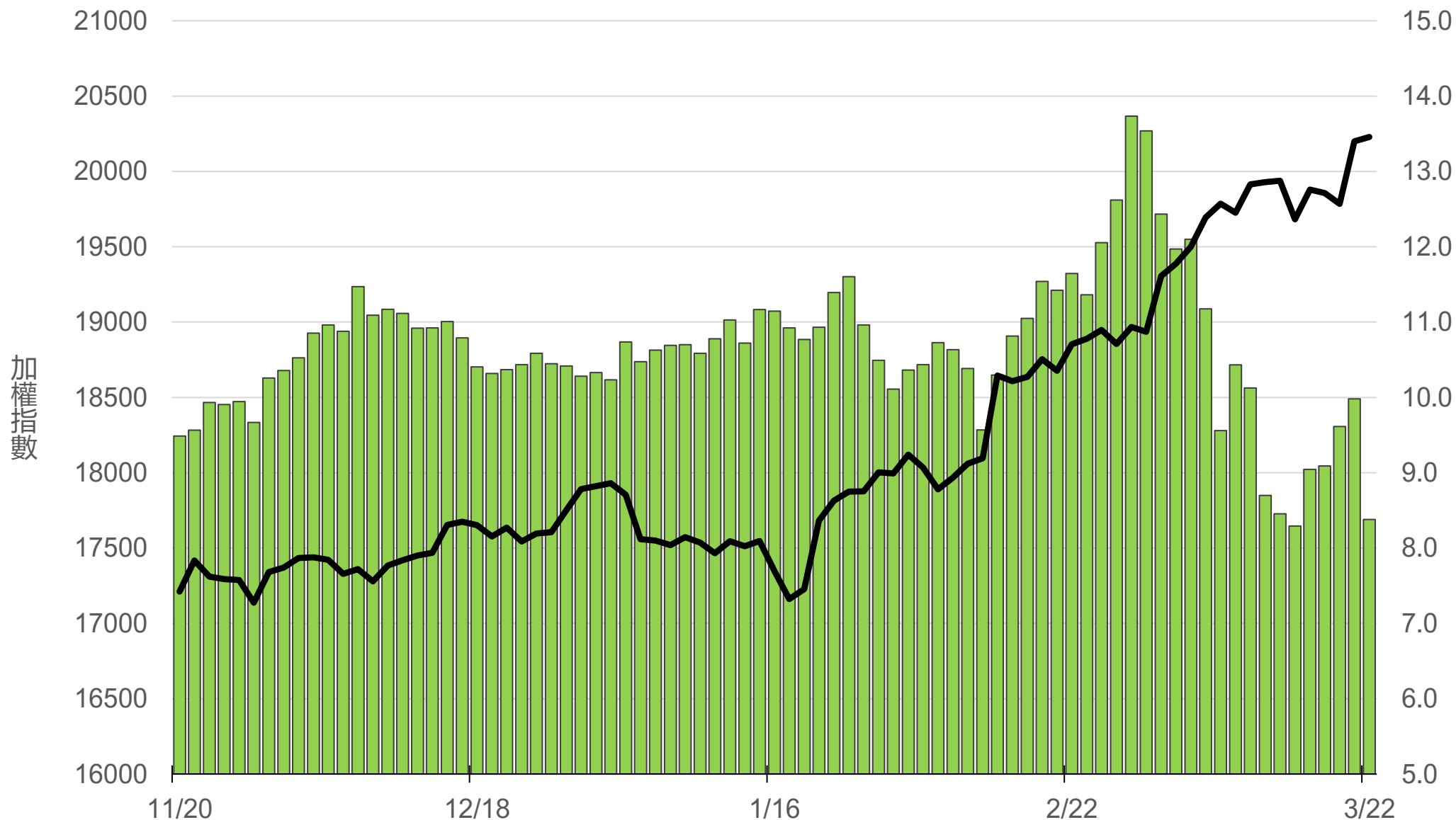
# 上櫃融資餘額(億元)

# 986.5



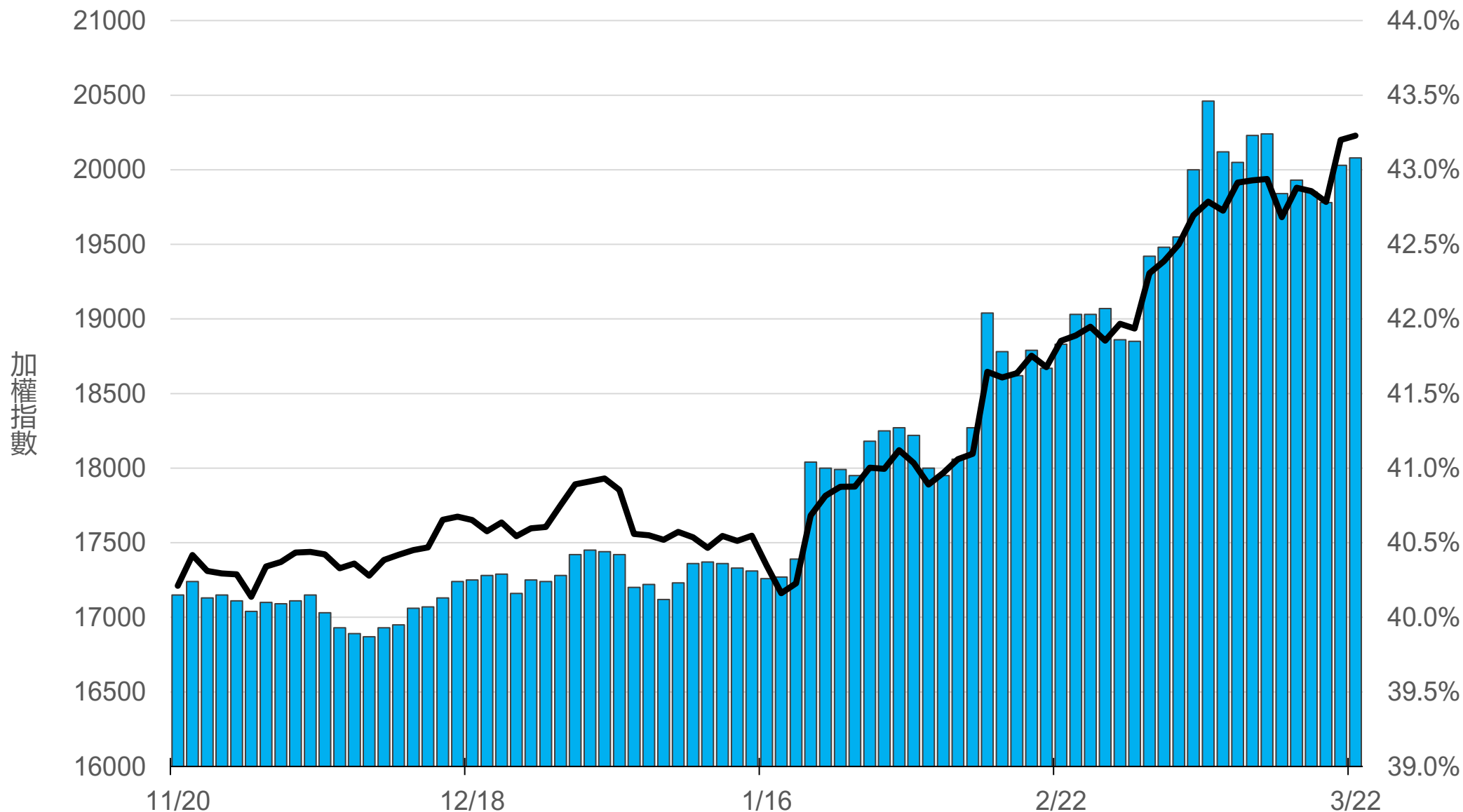
# 上櫃融券餘額(萬張)

# 8.4



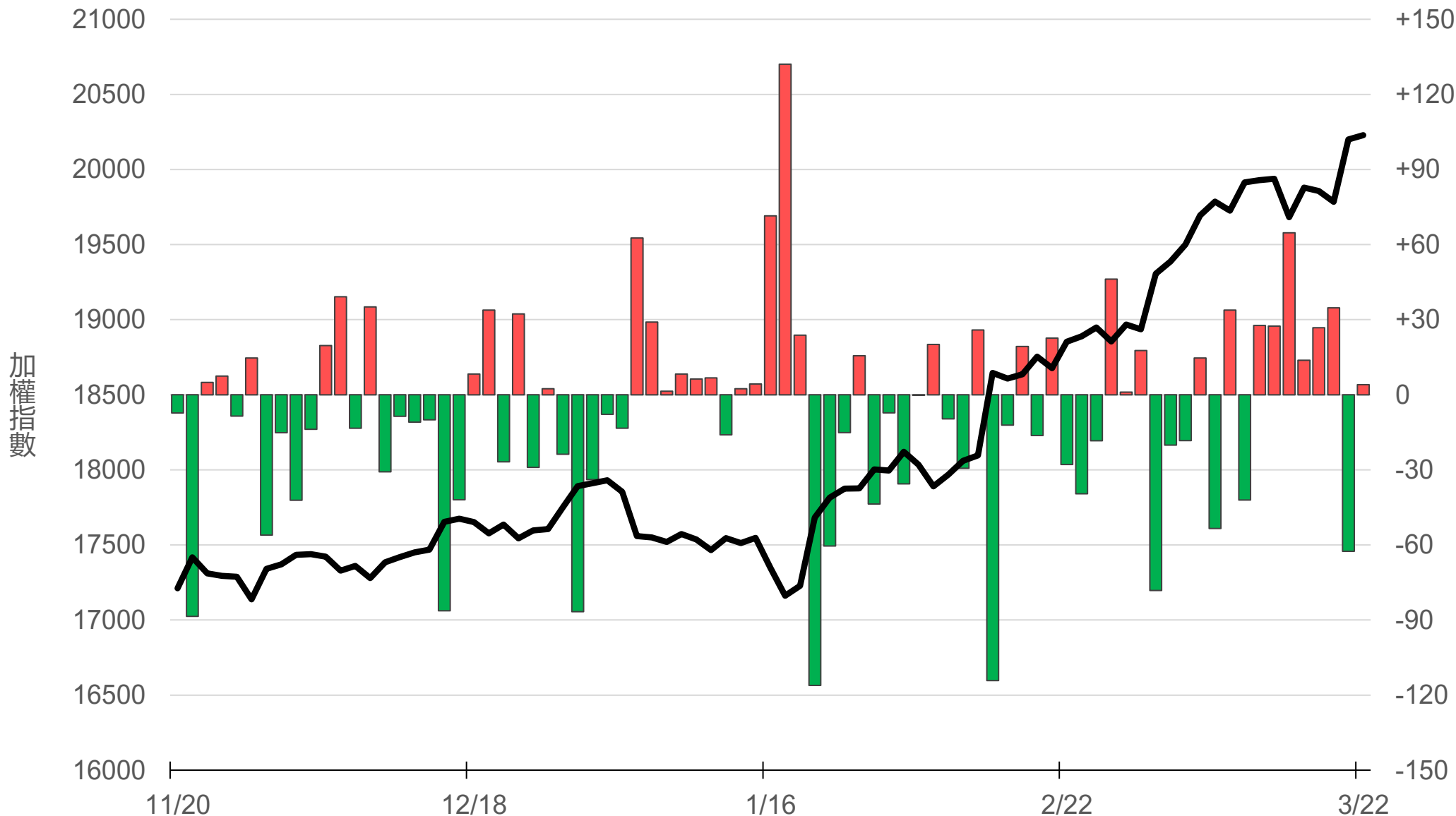
# 外資持股市值佔總市值%

# 43.08%



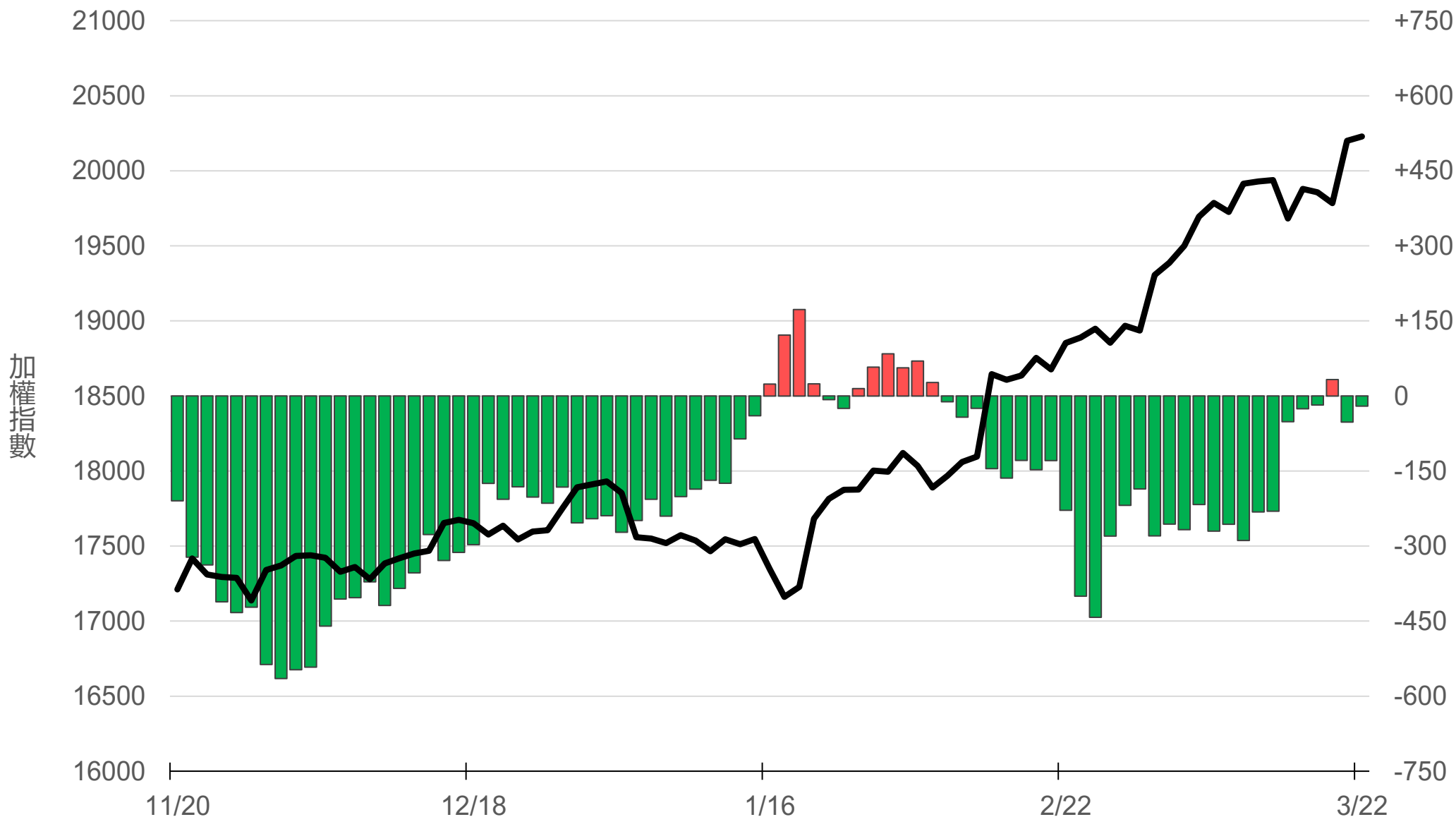
# 八大行庫買賣超(億元)

## +4.00



# 八大近20日累計買賣超(億元)

# -20.4



# 原型期貨ETF (單位: 張, 新台幣億元)

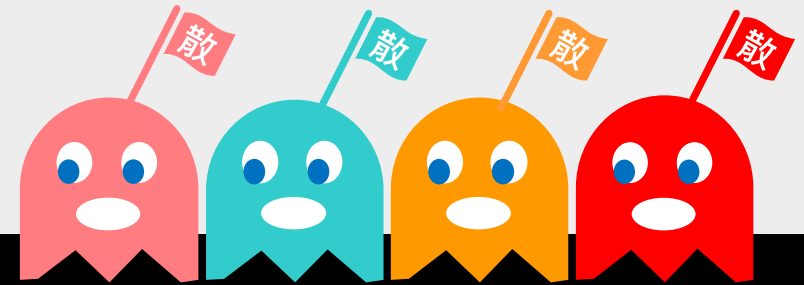
商品	收盤	漲跌	漲跌幅	成交量	金額	市值
元大黃金 (00635U)	25.96	-0.31 ↓	1.18%	514	0.13	7.5
元大石油 (00642U)	17.78	-0.27 ↓	1.50%	2103	0.37	25.1
元大白銀 (00738U)	22.86	-0.97 ↓	4.07%	751	0.17	12.3
元大美元指數 (00682U)	21.02	+0.21 ↑	1.01%	30	0.01	1.2
街口黃豆 (00693U)	24.34	-0.37 ↓	1.50%	210	0.05	6.2
街口銅 (00763U)	24.69	-0.52 ↓	2.06%	413	0.10	5.4



# 槓桿及反向型期貨ETF (單位：張，新台幣億元)

商品	收盤	漲跌	漲跌幅	成交量	金額	市值
元大黃金正2 (00708L)	29.99	-0.77 ↓	2.50%	1015	0.31	8.6
元大黃金反1 (00674R)	11.39	+0.14 ↑	1.24%	515	0.06	4.8
元大石油反1 (00673R)	7.42	+0.12 ↑	1.64%	19776	1.46	65.0
元大日圓正2 (00706L)	6.74	-0.06 ↓	0.88%	14973	1.01	46.0
元大日圓反1 (00707R)	28.55	+0.18 ↑	0.63%	0	0.00	2.0
元大美元指數正2 (00683L)	22.50	+0.40 ↑	1.81%	459	0.10	5.2
元大美元指數反1 (00684R)	15.53	-0.14 ↓	0.89%	104	0.02	1.0
街口布蘭特正2 (00715L)	16.25	-0.44 ↓	2.64%	13749	2.24	44.7

# 台 指 期 晨 報



永豐期貨股份有限公司 | 台北市重慶南路一段2號8樓 | 02-2381-1799 | 111年金管期總字第007號 | 顧問事業部  
本研究報告純屬研究性質僅供參考，不保證其完整性及精確性，報告內容具時效性，邇後若有變更，本公司將不做預告或主動更新。交易人決策時應衡量自身需求與交易風險，並就交易結果自行負責，本公司恕不負任何法律責任，亦不作任何保證。未經授權，禁止任何形式抄襲、引用或轉載。