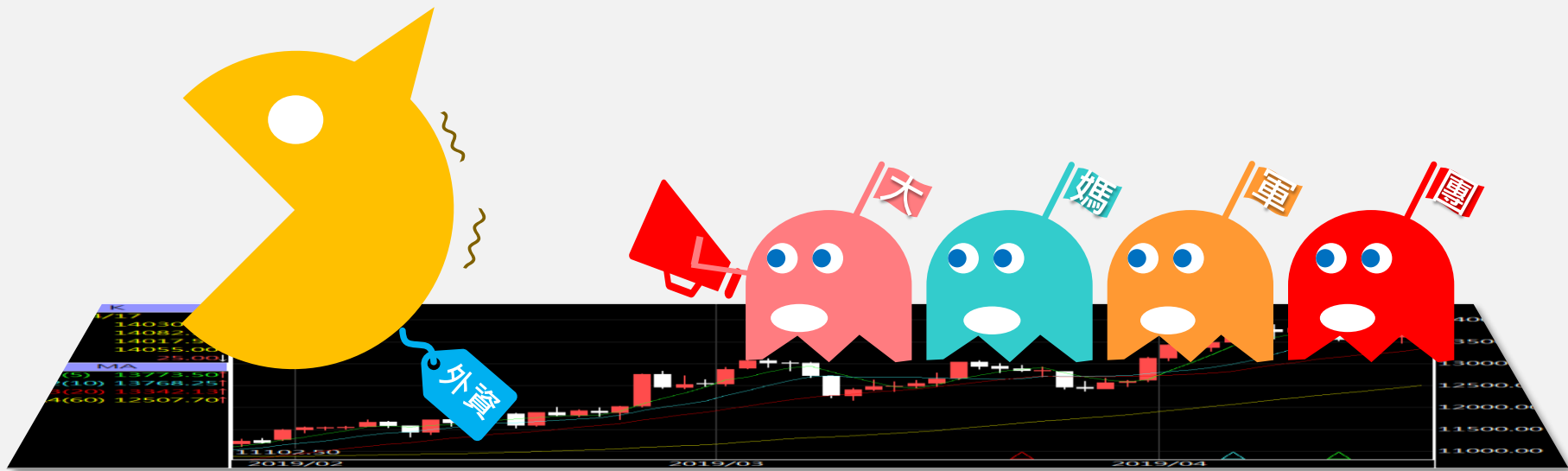


A50晨報

永豐期貨顧問事業部編製

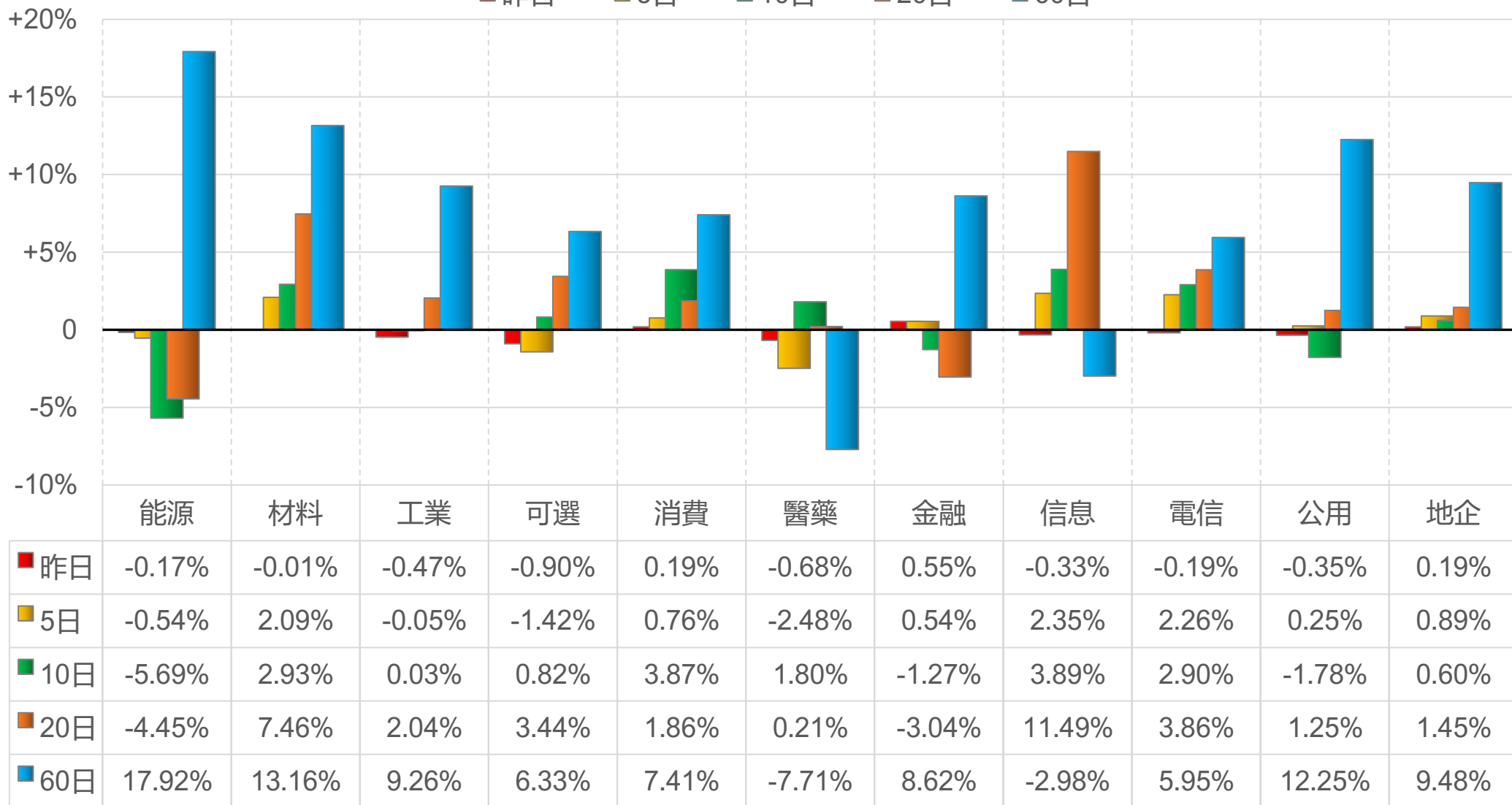


陸股主要指數

標的	收盤	漲跌	漲跌幅	今年以來	0% (52週低)	↔	100% (52週高)
上證指數	3077.11	-2.57	-0.08%	+3.4%			56%
上證50	2427.10	+0.64	+0.03%	+4.3%	45%		
上證180	7787.27	+0.47	+0.01%	+4.9%	45%		
深證指數	1804.31	-2.30	-0.13%	-1.8%			54%
中小板	10332.06	-6.15	-0.06%	-2.8%			50%
創業板	2449.86	-6.43	-0.26%	-3.6%			55%
滬深300	3581.09	-4.29	-0.12%	+4.4%	45%		
A50指數	12209.30	+15.17	+0.12%	+6.1%			53%
恆生指數	16863.10	+320.03	+1.93%	-1.1%	34%		
H股指數	5905.27	+101.28	+1.75%	+2.4%	45%		

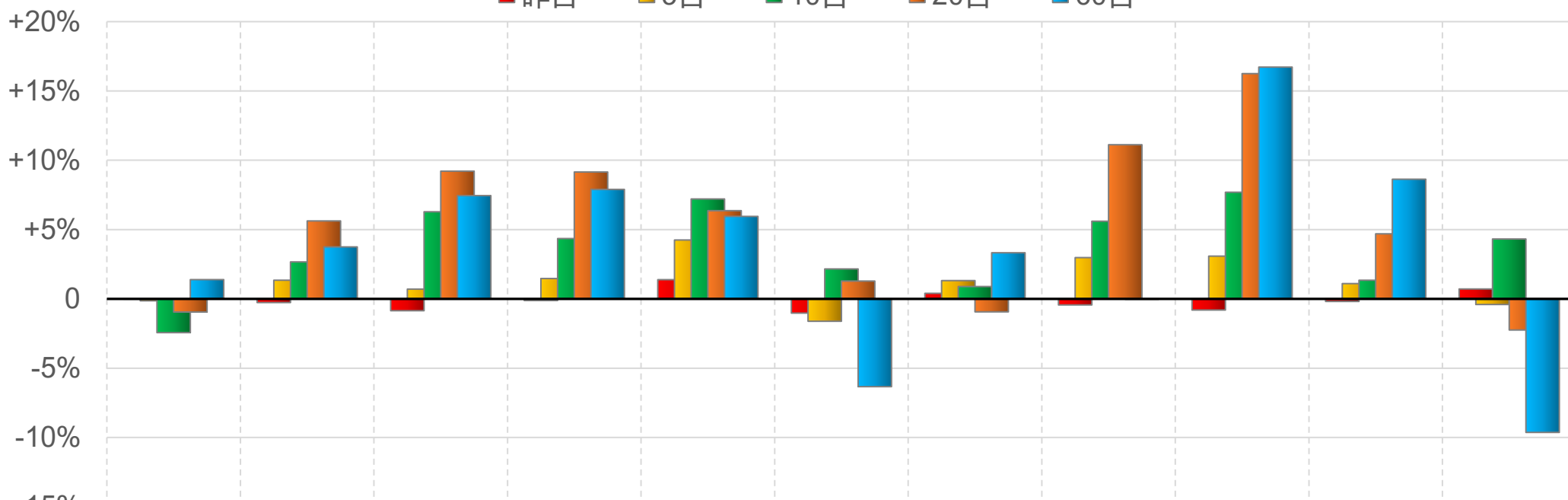
上證行業指數表現

■ 昨日 ■ 5日 ■ 10日 ■ 20日 ■ 60日



深證行業指數表現

■ 昨日 ■ 5日 ■ 10日 ■ 20日 ■ 60日

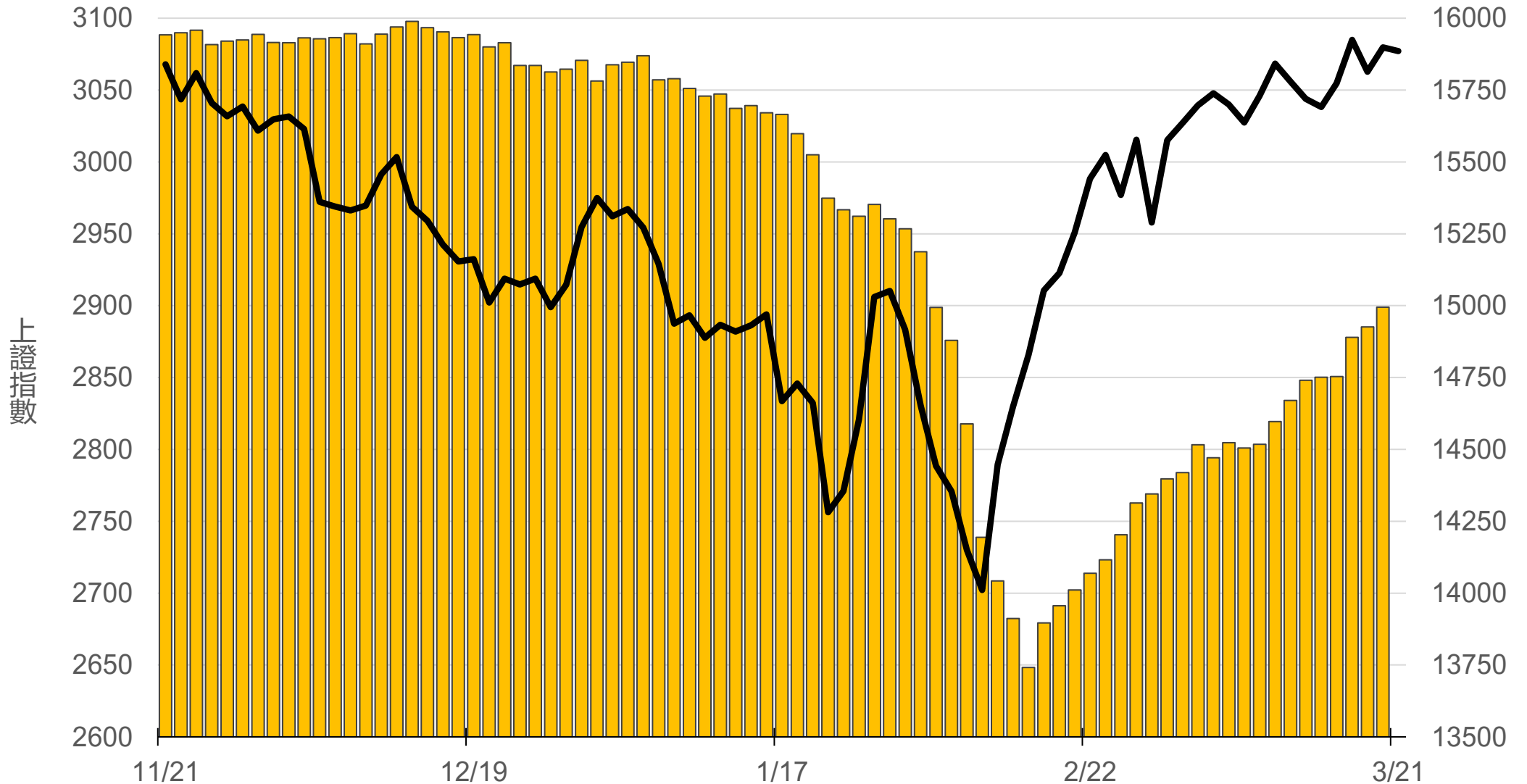


	能源	材料	工業	可選	消費	醫藥	金融	信息	電信	公用	地產
■ 昨日	0.00%	-0.26%	-0.85%	-0.11%	1.39%	-1.03%	0.40%	-0.44%	-0.80%	-0.18%	0.71%
■ 5日	-0.14%	1.35%	0.71%	1.47%	4.25%	-1.61%	1.32%	2.98%	3.08%	1.10%	-0.40%
■ 10日	-2.43%	2.67%	6.28%	4.35%	7.21%	2.16%	0.89%	5.60%	7.69%	1.35%	4.32%
■ 20日	-0.95%	5.62%	9.21%	9.15%	6.36%	1.29%	-0.94%	11.12%	16.25%	4.69%	-2.25%
■ 60日	1.39%	3.75%	7.45%	7.90%	5.95%	-6.33%	3.33%	-0.03%	16.72%	8.63%	-9.63%

滬深兩市融資餘額 (億人民幣)

僅更新至
前一日數據

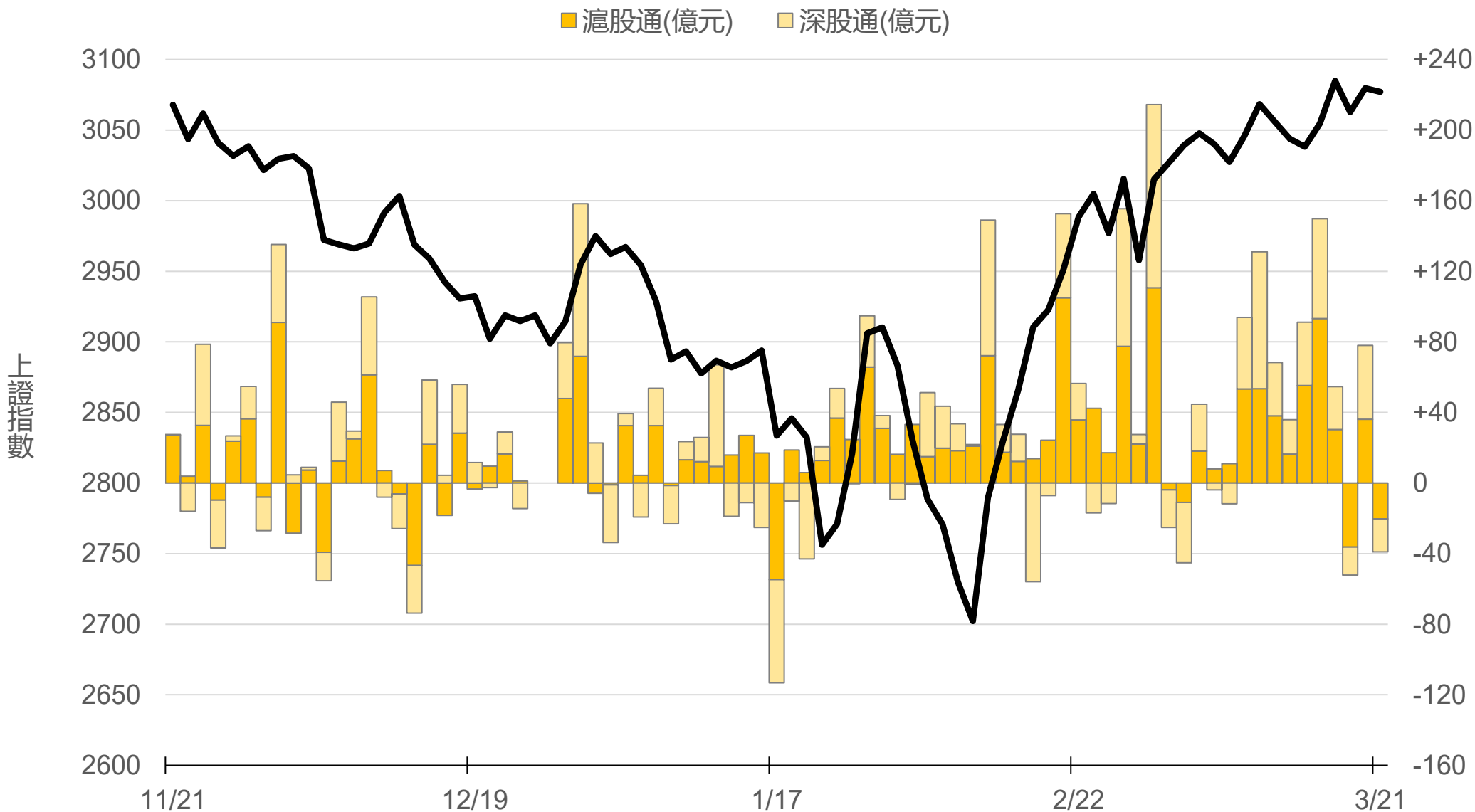
14994.9



滬深港通北上 (億人民幣)

滬股通 -20.2 合
深股通 -18.8 計

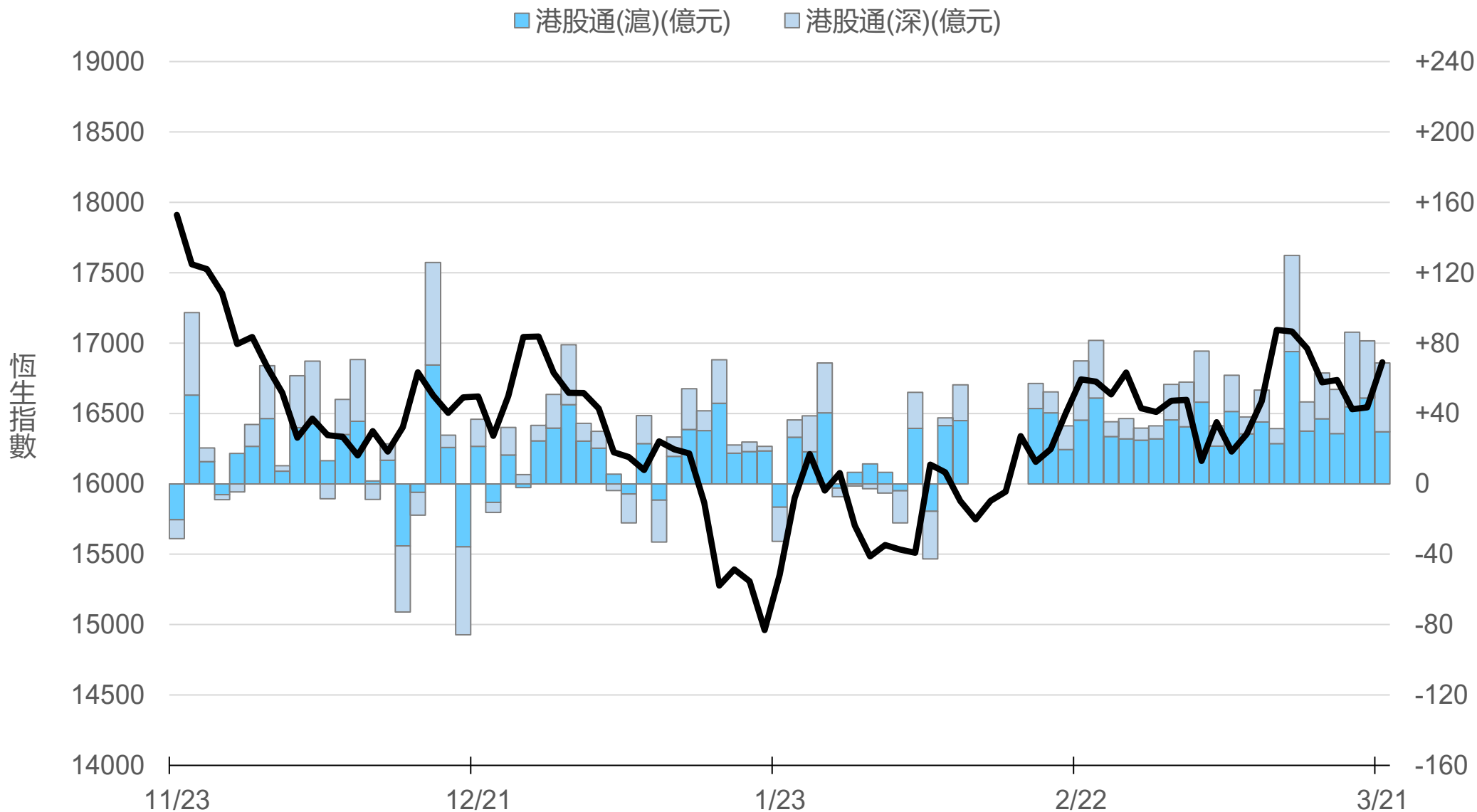
-39.0



滬深港通南下 (億人民幣)

港股通(滬) +29.7 合
港股通(深) +39.1 計

+68.7



一般型ETF (單位: 張, 新台幣億元)

商品	收盤	漲跌	漲跌幅	成交量	金額	市值
元大上證50 (006206)	28.12	-0.03 ↓	0.11%	172	0.05	12.0
富邦上證180 (006205)	29.32	+0.02 ↑	0.07%	548	0.16	49.4
富邦中證500 (00783)	18.55	-0.05 ↓	0.27%	144	0.03	1.8
富邦深100 (00639)	10.68	-0.03 ↓	0.28%	570	0.06	14.9
群益深證中小 (00643)	11.81	+0.03 ↑	0.25%	563	0.07	12.5
元大寶滬深 (0061)	17.11	-0.03 ↓	0.18%	332	0.06	22.9
復華滬深 (006207)	22.41	-0.09 ↓	0.40%	30	0.01	7.6
國泰A50 (00636)	20.19	+0.02 ↑	0.10%	677	0.14	47.2
富邦恆生國企 (00700)	11.55	+0.15 ↑	1.32%	757	0.09	3.6

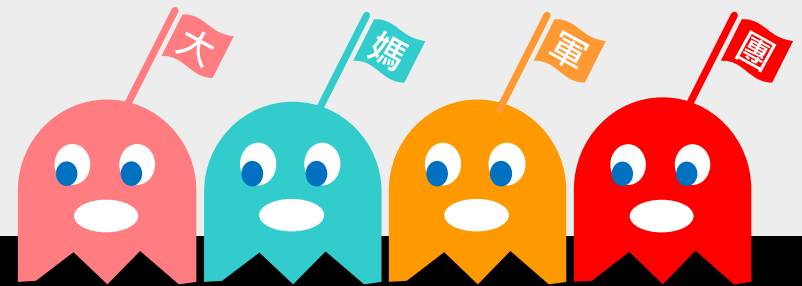
槓桿及反向型ETF (單位: 張, 新台幣億元)

商品	收盤	漲跌	漲跌幅	成交量	金額	市值
富邦上證180正2 (00633L)	33.49	+0.04 ↑	0.12%	4728	1.59	115.5
富邦上證180反1 (00634R)	4.63	-0.03 ↓	0.64%	161	0.01	2.3
元大滬深300正2 (00637L)	13.32	-0.02 ↓	0.15%	43865	5.86	272.5
元大滬深300反1 (00638R)	9.72	-0.01 ↓	0.10%	328	0.03	3.9
國泰A50正2 (00655L)	23.08	0 ▬	0	3249	0.75	38.5
國泰A50反1 (00656R)	8.74	0 ▬	0	330	0.03	1.4
復華香港正2 (00650L)	8.97	+0.31 ↑	3.58%	33753	3.02	33.9
復華香港反1 (00651R)	9.46	-0.20 ↓	2.07%	1245	0.12	2.0
富邦恆生國企正2 (00665L)	5.78	+0.18 ↑	3.21%	72508	4.19	50.6
富邦恆生國企反1 (00666R)	16.04	-0.25 ↓	1.53%	130	0.02	1.3

ETF期貨 (單位: 口)

商品	月份	收盤	漲跌	漲跌幅	成交量	OI	增減
富邦上證180 (OAF)	04	29.45	-0.01 ↓	0.03%	48	1176	+20
	05	29.38	0 ■	0	8	8	+4
元大上證50 (OBF)	04	28.21	-0.07 ↓	0.25%	5	34	+5
	05	28.12	0 ■	0	0	0	0
國泰A50 (OJF)	04	20.24	-0.01 ↓	0.05%	110	1089	+33
	05	20.27	0 ■	0	11	11	+6
富邦深100 (OKF)	04	10.70	-0.03 ↓	0.28%	33	594	+12
	05	10.67	0 ■	0	11	0	0
群益深中小 (OOF)	04	11.80	-0.03 ↓	0.25%	14	85	+9
	05	11.79	0 ■	0	0	0	0

A50晨報



永豐期貨股份有限公司 | 台北市重慶南路一段2號8樓 | 02-2381-1799 | 111年金管期總字第007號 | 顧問事業部

本研究報告純屬研究性質僅供參考，不保證其完整性及精確性，報告內容具時效性，邇後若有變更，本公司將不做預告或主動更新。交易人決策時應衡量自身需求與交易風險，並就交易結果自行負責，本公司恕不負任何法律責任，亦不作任何保證。未經授權，禁止任何形式抄襲、引用或轉載。