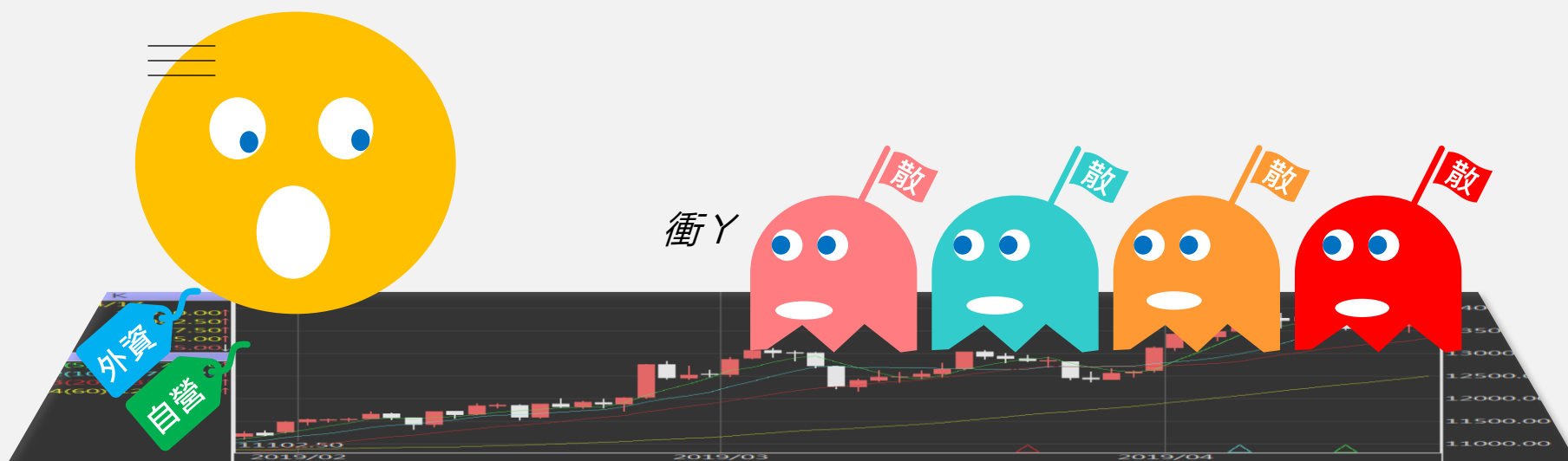


台指期晨報

永豐期貨顧問事業部編製



夜盤期權籌碼 (單日交易淨部位, 單位: 口/億元)

	大台 (口數)	小台 (口數)	大台 +小台/4	Call (口數)	Put (口數)	Call (金額)	Put (金額)
外資	-3471	-13170	-6763.5	-80	-677	-0.055	-0.026
投信	+144	0	+144	0	0	0	0
自營	+137	-393	+38.75	-4714	+3638	-0.243	+0.160
合計	-3190	-13563	-6580.75	-4794	+2961	-0.298	+0.134

歐美收盤行情表

標的	收盤	漲跌	漲跌幅	今年以來	0% (52週低)	↔	100% (52週高)
道瓊指數	39781.37	+269.24	+0.68%	+5.6%			99%
標普五百	5241.53	+16.91	+0.32%	+9.9%			100%
那斯達克	16401.84	+32.43	+0.20%	+9.3%			97%
費城半導	4897.9	+109.72	+2.29%	+17.3%			86%
羅素2000	2098.5605	+23.68	+1.14%	+3.5%			96%
美元指數	104.01	+0.77	+0.75%	+2.6%			57%
VIX指數	12.92	-0.12	-0.92%	+3.8%	8%		
時報金融	7882.55	+145.17	+1.88%	+1.9%			93%
法國CAC	8179.72	+18.31	+0.22%	+8.4%			97%
德國DAX	18179.25	+164.12	+0.91%	+8.5%			100%

亞洲收盤行情表

標的	收盤	漲跌	漲跌幅	今年以來	0% (52週低)	↔	100% (52週高)
加權指數	20199.09	+414.64	+2.10%	+12.7%			100%
日經指數	40815.66	+812.06	+2.03%	+22.0%			100%
韓國指數	2754.86	+64.72	+2.41%	+3.8%			100%
上證指數	3077.113	-2.57	-0.08%	+3.4%			56%
恆生指數	16863.1	+320.03	+1.93%	-1.1%	34%		
海峽指數	3220.37	+42.89	+1.35%	-0.6%			51%
印度指數	22011.95	+172.85	+0.79%	+1.3%			91%
印尼指數	7338.35	+7.22	+0.10%	+0.9%			87%
泰國指數	1387.62	+14.44	+1.05%	-2.0%	14%		
越南指數	1276.42	+16.34	+1.30%	+13.0%			100%

重要美股表現

標的	收盤	漲跌	漲跌幅	標的	收盤	漲跌	漲跌幅
蘋果	171.37	-7.30	-4.09%	高通	170.85	+3.18	+1.90%
亞馬遜	178.15	0	0	美光	109.85	+13.60	+14.13%
谷歌	147.6	-1.14	-0.77%	特斯拉	172.82	-2.84	-1.62%
臉書	507.76	+2.24	+0.44%	美孚石油	113.49	+0.50	+0.44%
奈飛	622.71	-4.98	-0.79%	太陽能源	2.99	+0.01	+0.34%
微軟	429.37	+4.14	+0.97%	沃爾瑪	61.45	+0.20	+0.33%
英特爾	42.42	+0.22	+0.52%	家得寶	395.2	+10.79	+2.81%
台積電A	139.45	+2.70	+1.97%	耐吉	100.82	+0.55	+0.55%
輝達	914.35	+10.63	+1.18%	摩根大通	199.06	+2.73	+1.39%
德州儀器	172.59	+2.61	+1.54%	輝瑞製藥	27.66	-0.04	-0.14%

台灣期交所夜盤行情表

商品	月份	收盤	漲跌	漲跌幅	成交量	合約歷史高	合約歷史低
台指	04	20206	-54 ↓	0.27%	70467	20358	17220
	05	20221	-39 ↓	0.19%	597	20359	18754
小台指	W4	20203	-49 ↓	0.24%	1325	20350	19725
	W1	20188	-68 ↓	0.34%	151	20343	19794
電子	04	20210	-50 ↓	0.25%	128868	20358	17210
	04	1063.8	-3 ↓	0.28%	334	1073.7	915
	05	1064.85	-1.15 ↓	0.11%	2	1068.55	1034.95
小電子	04	1063.2	-3.6 ↓	0.34%	1649	1074.25	952
	05	1062.5	-3.5 ↓	0.33%	44	1073.5	970.1

台灣期交所夜盤行情表

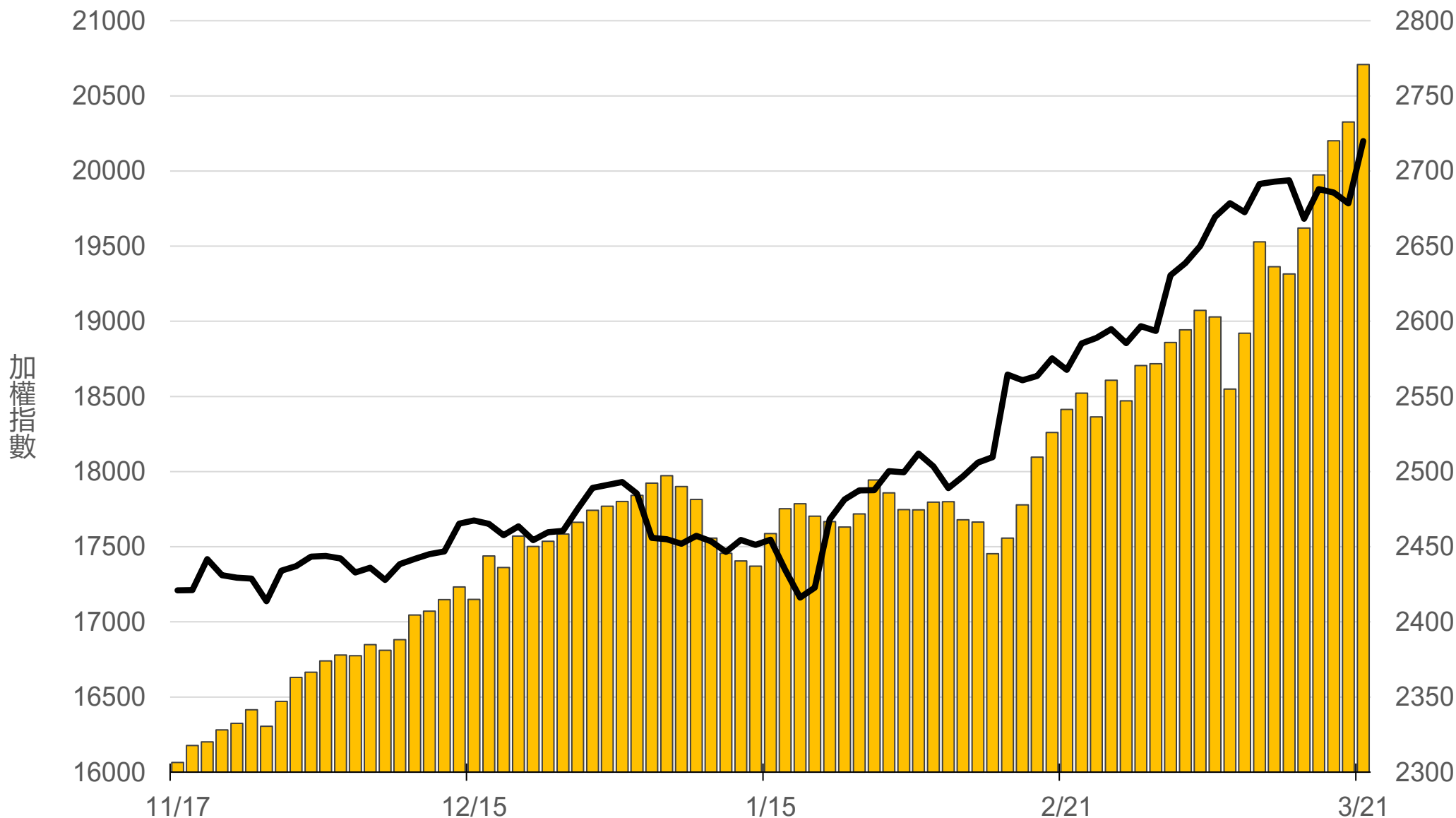
商品	月份	收盤	漲跌	漲跌幅	成交量	合約歷史高	合約歷史低
道瓊	06	40221	+156 ↑	0.39%	804	40284	34554
	09	40604	+174 ↑	0.43%	4	40610	38200
標普500	06	5310	-1.5 ↓	0.03%	184	5317.25	4783
	09	5371.75	+5.75 ↑	0.11%	1	5371.75	5247.5
那斯達克	06	18596	-20 ↓	0.11%	3564	18710	14600
	09	18800	-37 ↓	0.20%	21	18925	18280
黃金	04	2184.4	-31.2 ↓	1.41%	18	2219.3	2012.9
	06	2203.9	-30.5 ↓	1.37%	1	2216	2064
台幣黃金	04	8442	-103 ↓	1.21%	75	8568	7595
	06	8488	-96 ↓	1.12%	95	8595	7799
布蘭特	05	2731	-16 ↓	0.58%	108	2782	2400
	06	2702	-18.5 ↓	0.68%	107	2750	2520

台灣期交所夜盤行情表

商品	月份	收盤	漲跌	漲跌幅	成交量	合約歷史高	合約歷史低	
歐元	06	1.09	-0.0080	↓	0.73%	24	1.1202	1.079
	09	-	-	▪	-	-	-	-
日圓	06	149.66	+0.61	↑	0.41%	296	149.7	137.81
	09	147.75	+0.45	↑	0.31%	84	147.9	146.45
英鎊	06	1.27	-0.0107	↓	0.84%	6	1.289	1.2601
	09	-	-	▪	-	-	-	-
澳幣	06	0.6582	-0.0067	↓	1.01%	13	0.6867	0.6501
	09	-	-	▪	-	-	-	-
大美人	04	-	-	▪	-	-	-	-
	05	-	-	▪	-	-	-	-
小美人	04	-	-	▪	-	-	-	-
	05	-	-	▪	-	-	-	-

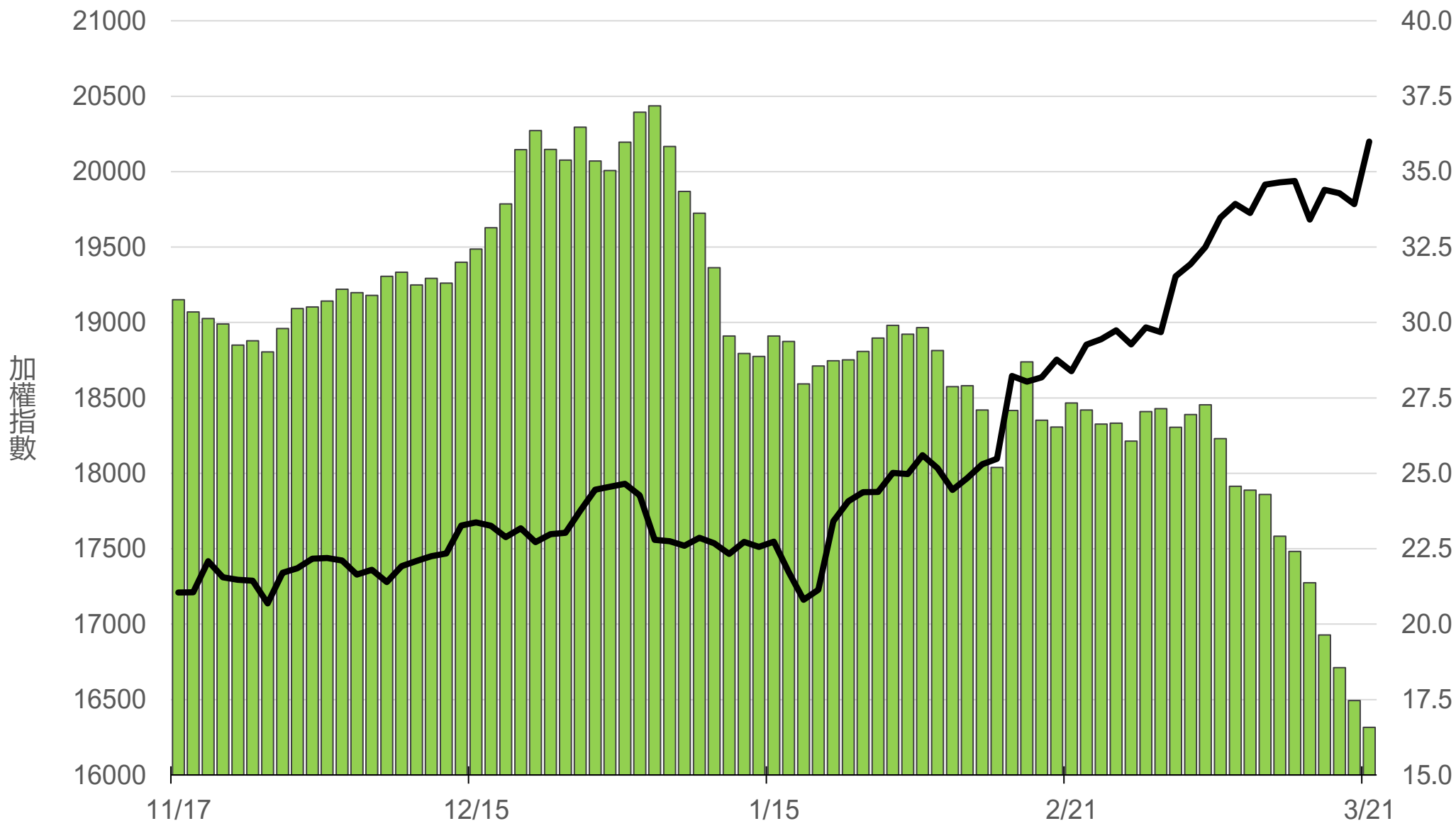
上市融資餘額(億元)

2770.8



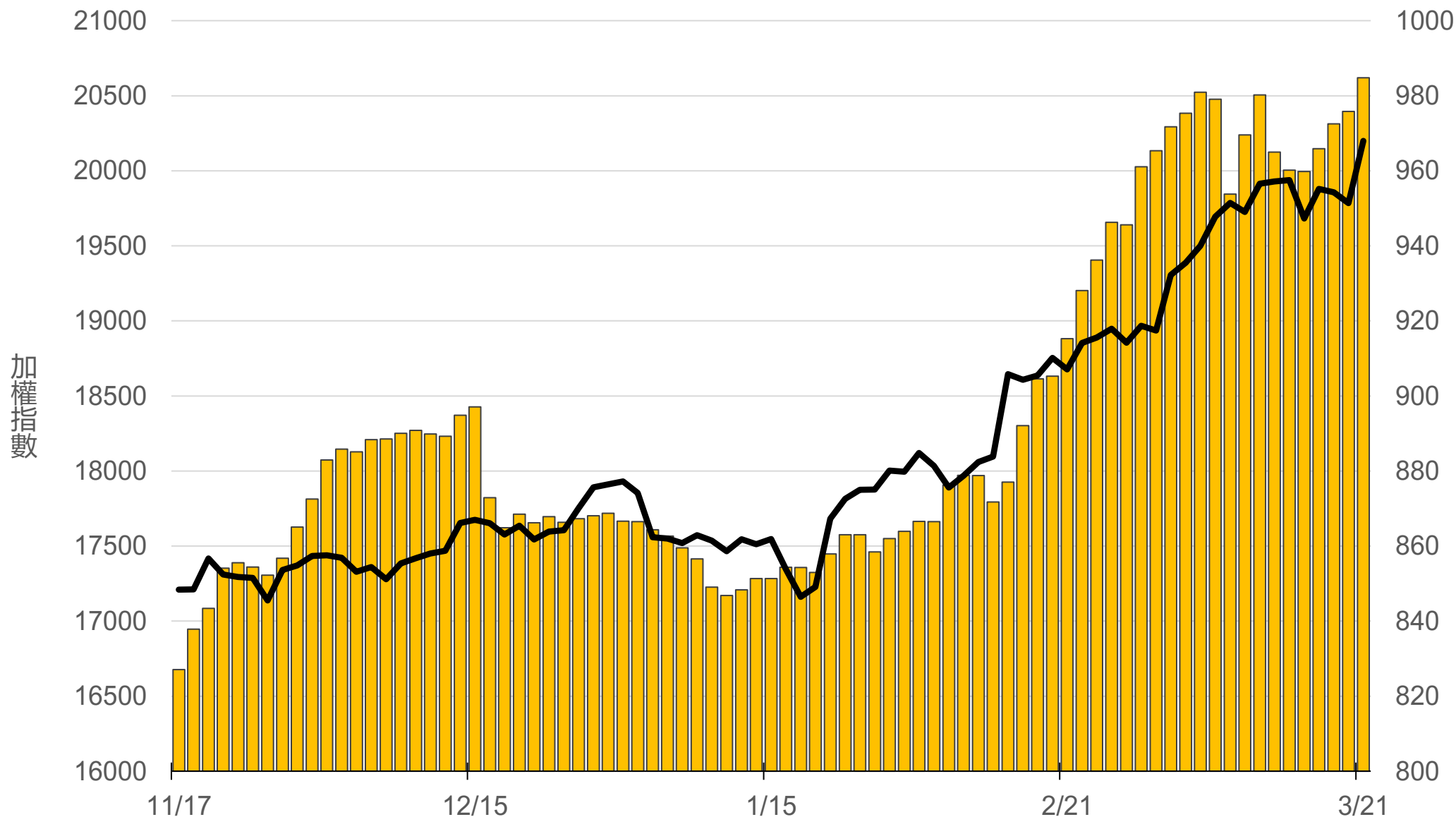
上市融券餘額(萬張)

16.6



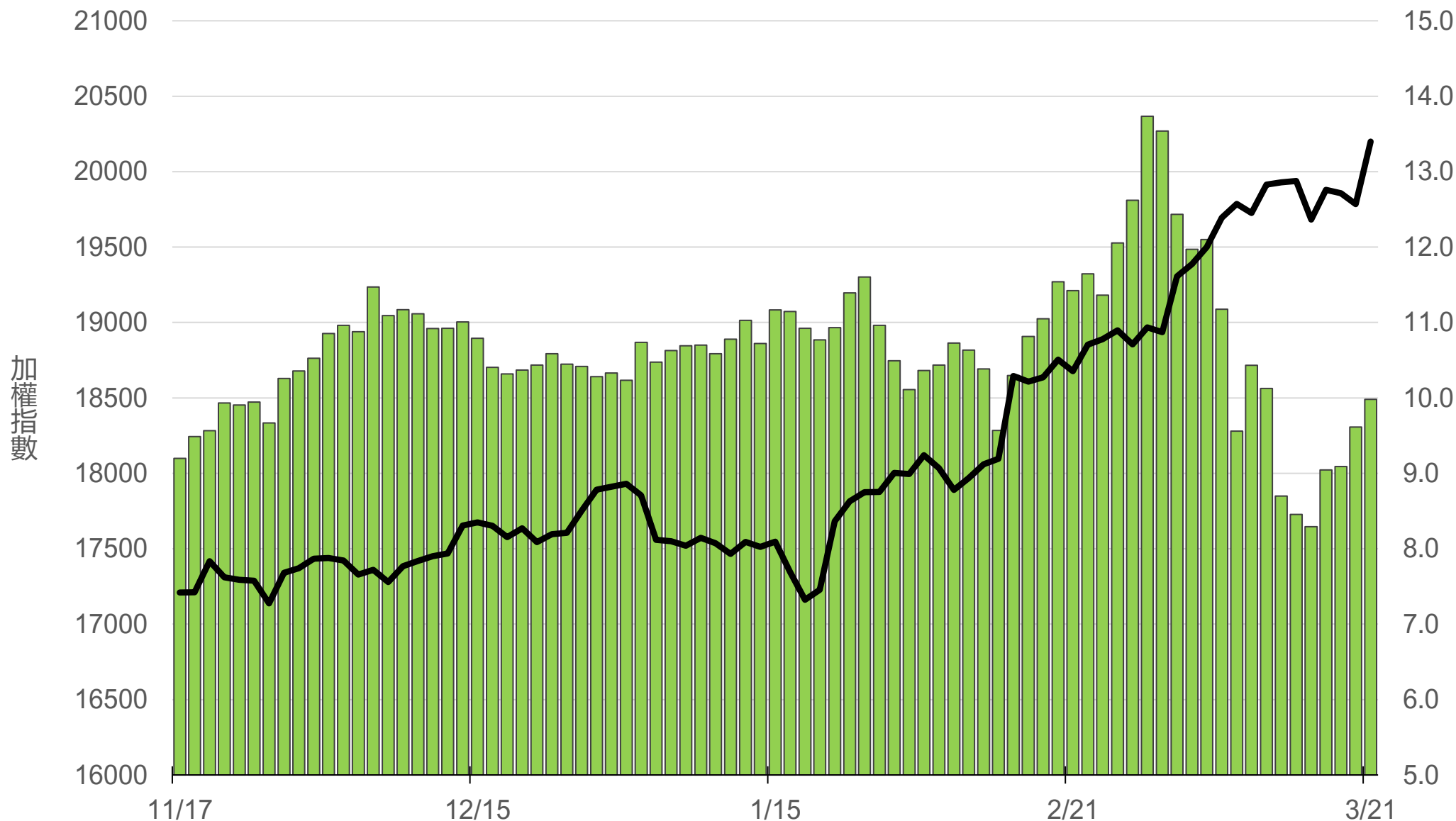
上櫃融資餘額(億元)

984.8



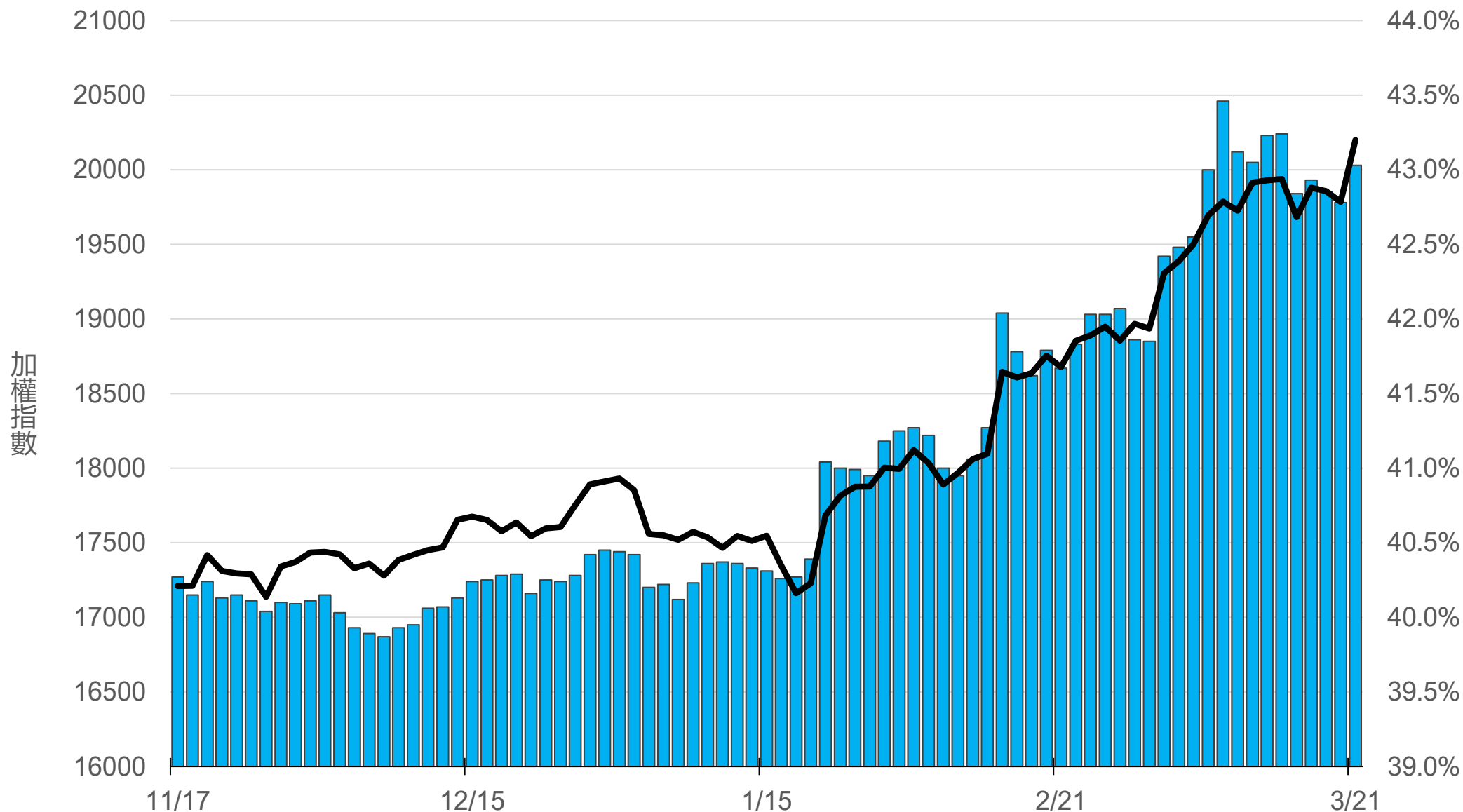
上櫃融券餘額(萬張)

10



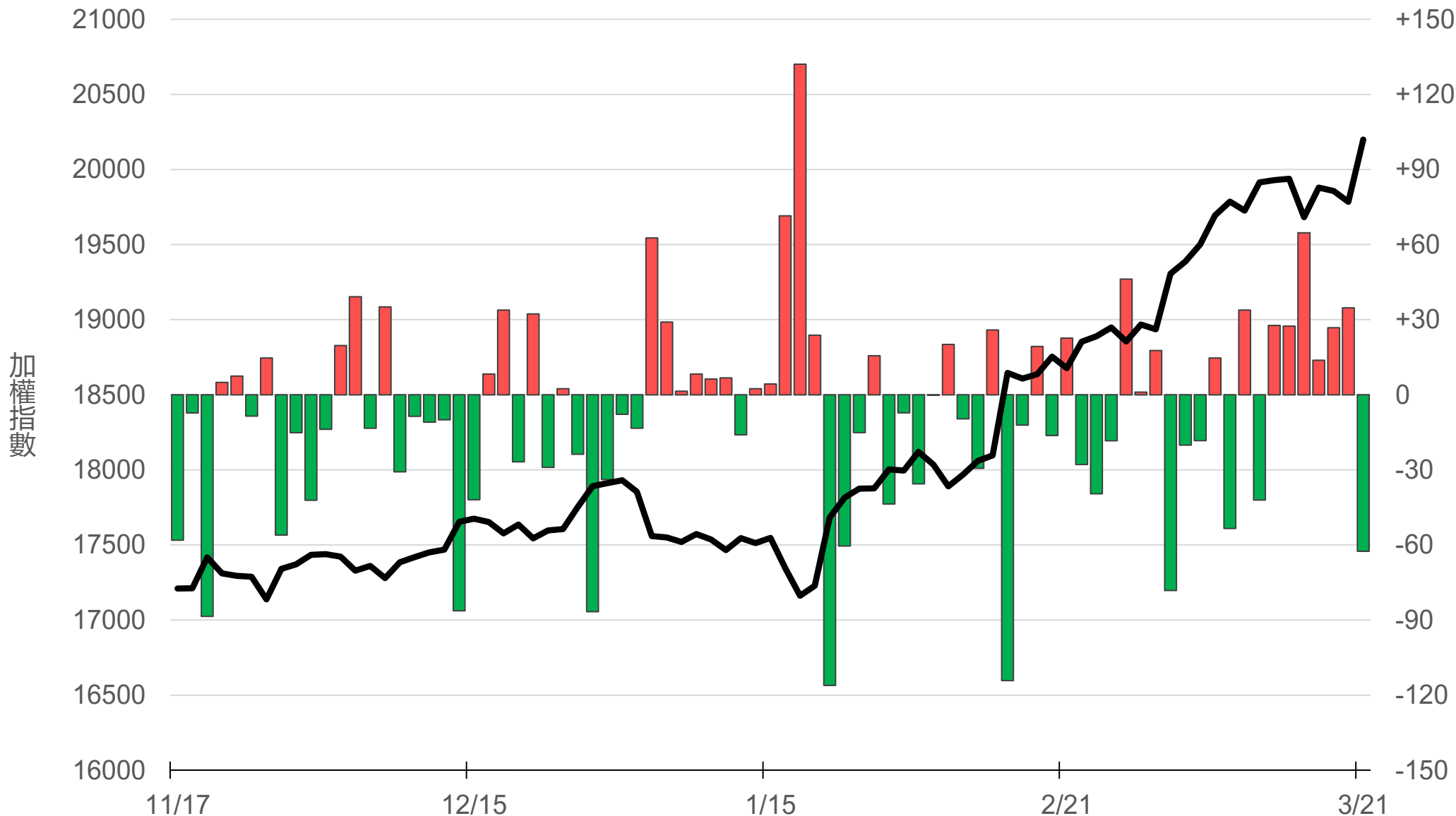
外資持股市值佔總市值%

43.03%



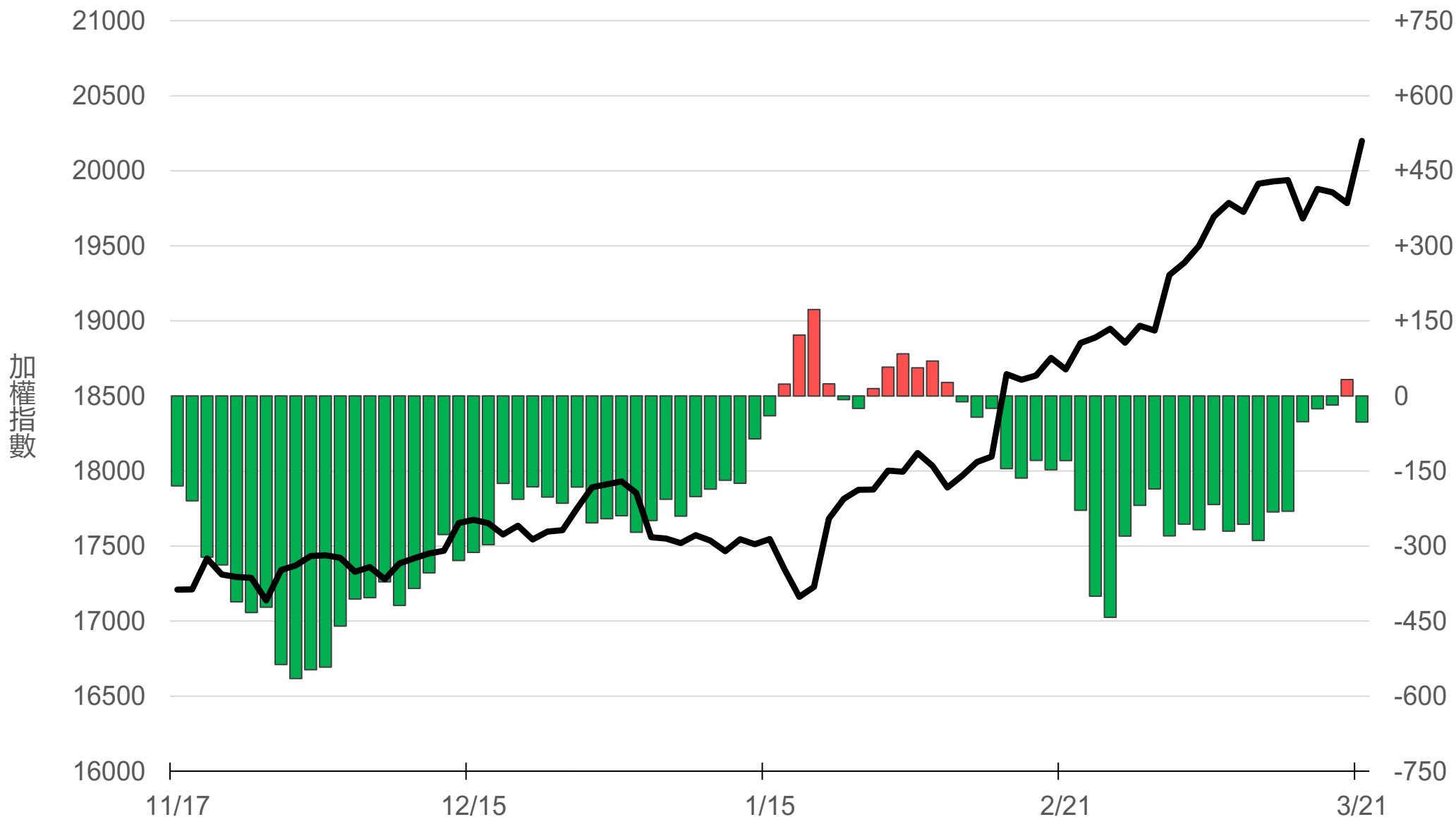
八大行庫買賣超(億元)

-62.55



八大近20日累計買賣超(億元)

-52.3



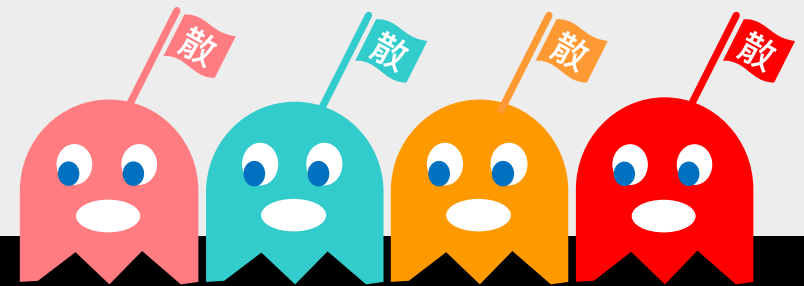
原型期貨ETF (單位: 張, 新台幣億元)

商品	收盤	漲跌	漲跌幅	成交量	金額	市值
元大黃金 (00635U)	26.27	+0.50 ↑	1.94%	1123	0.30	7.6
元大石油 (00642U)	18.05	-0.14 ↓	0.77%	1659	0.30	25.8
元大白銀 (00738U)	23.83	+0.69 ↑	2.98%	1129	0.27	12.8
元大美元指數 (00682U)	20.81	-0.14 ↓	0.67%	65	0.01	1.2
街口黃豆 (00693U)	24.71	+0.67 ↑	2.79%	627	0.15	6.3
街口銅 (00763U)	25.21	+0.18 ↑	0.72%	519	0.13	5.6

槓桿及反向型期貨ETF (單位：張，新台幣億元)

商品	收盤	漲跌	漲跌幅	成交量	金額	市值
元大黃金正2 (00708L)	30.76	+1.22 ↑	4.13%	2167	0.67	8.8
元大黃金反1 (00674R)	11.25	-0.23 ↓	2.00%	1659	0.19	4.7
元大石油反1 (00673R)	7.30	+0.06 ↑	0.83%	20823	1.52	62.2
元大日圓正2 (00706L)	6.80	+0.07 ↑	1.04%	20860	1.42	46.4
元大日圓反1 (00707R)	28.37	-0.09 ↓	0.32%	2	0.00	1.9
元大美元指數正2 (00683L)	22.10	-0.27 ↓	1.21%	414	0.09	5.1
元大美元指數反1 (00684R)	15.67	+0.09 ↑	0.58%	38	0.01	1.0
街口布蘭特正2 (00715L)	16.69	-0.17 ↓	1.01%	11922	1.98	47.5

台 指 期 晨 報



永豐期貨股份有限公司 | 台北市重慶南路一段2號8樓 | 02-2381-1799 | 111年金管期總字第007號 | 顧問事業部
本研究報告純屬研究性質僅供參考，不保證其完整性及精確性，報告內容具時效性，邇後若有變更，本公司將不做預告或主動更新。交易人決策時應衡量自身需求與交易風險，並就交易結果自行負責，本公司恕不負任何法律責任，亦不作任何保證。未經授權，禁止任何形式抄襲、引用或轉載。