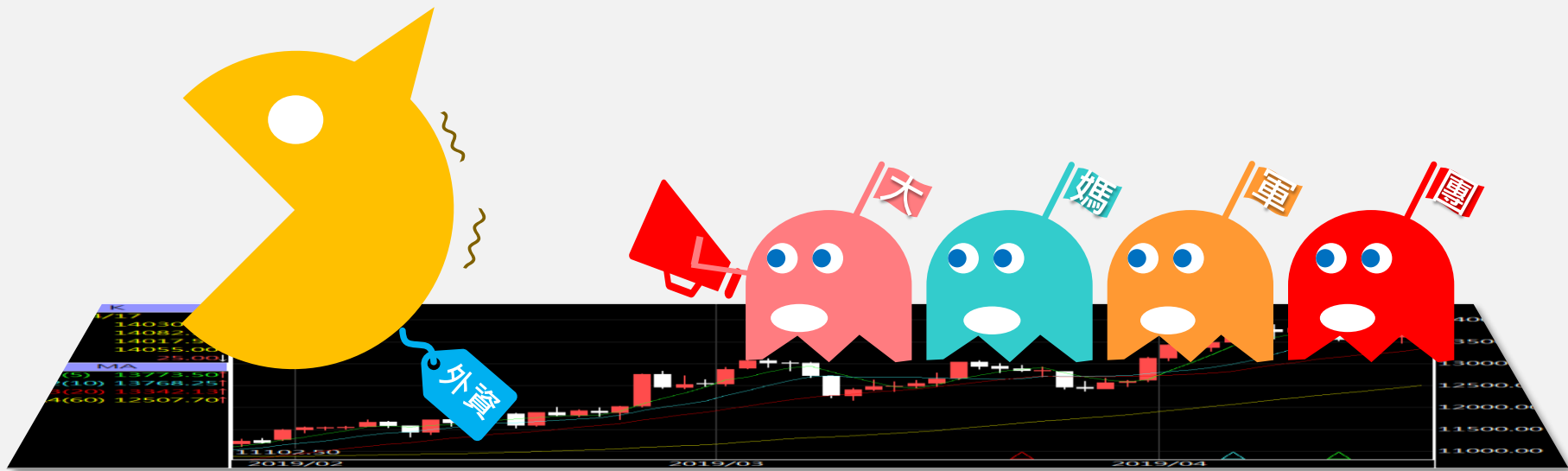


# A50晨報

永豐期貨顧問事業部編製

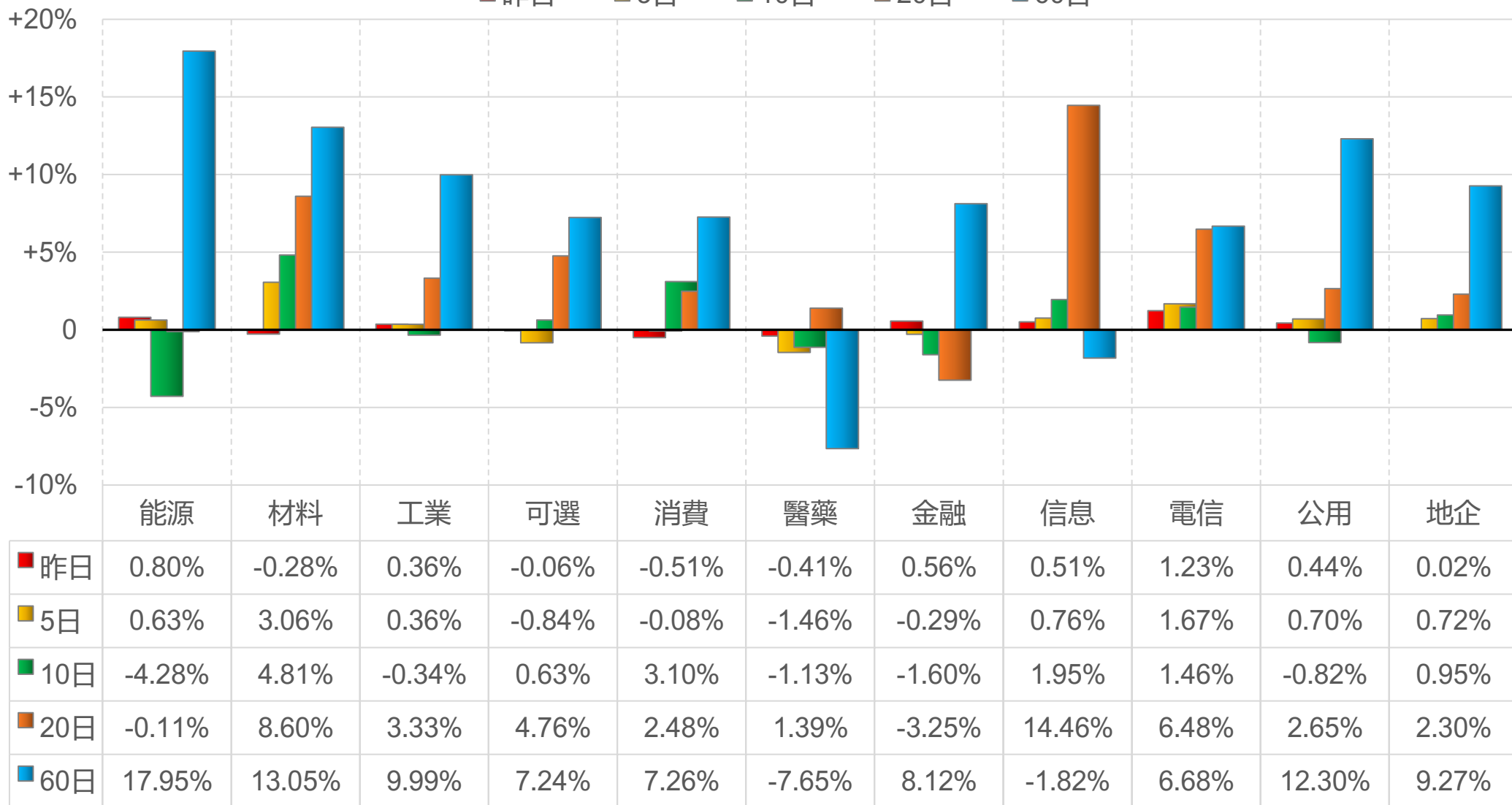


# 陸股主要指數

標的	收盤	漲跌	漲跌幅	今年以來	0% (52週低)	↔	100% (52週高)
上證指數	3079.69	+16.93	+0.55%	+3.5%			57%
上證50	2426.46	+9.62	+0.40%	+4.3%	45%		
上證180	7786.80	+22.96	+0.30%	+4.9%	45%		
深證指數	1806.61	+10.90	+0.61%	-1.7%			54%
中小板	10338.21	+70.76	+0.69%	-2.8%			50%
創業板	2456.28	+19.41	+0.80%	-3.3%			55%
滬深300	3585.38	+7.75	+0.22%	+4.5%	45%		
A50指數	12194.13	+47.03	+0.39%	+6.0%			53%
恆生指數	16543.07	+13.59	+0.08%	-3.0%	29%		
H股指數	5803.99	+23.78	+0.41%	+0.6%	40%		

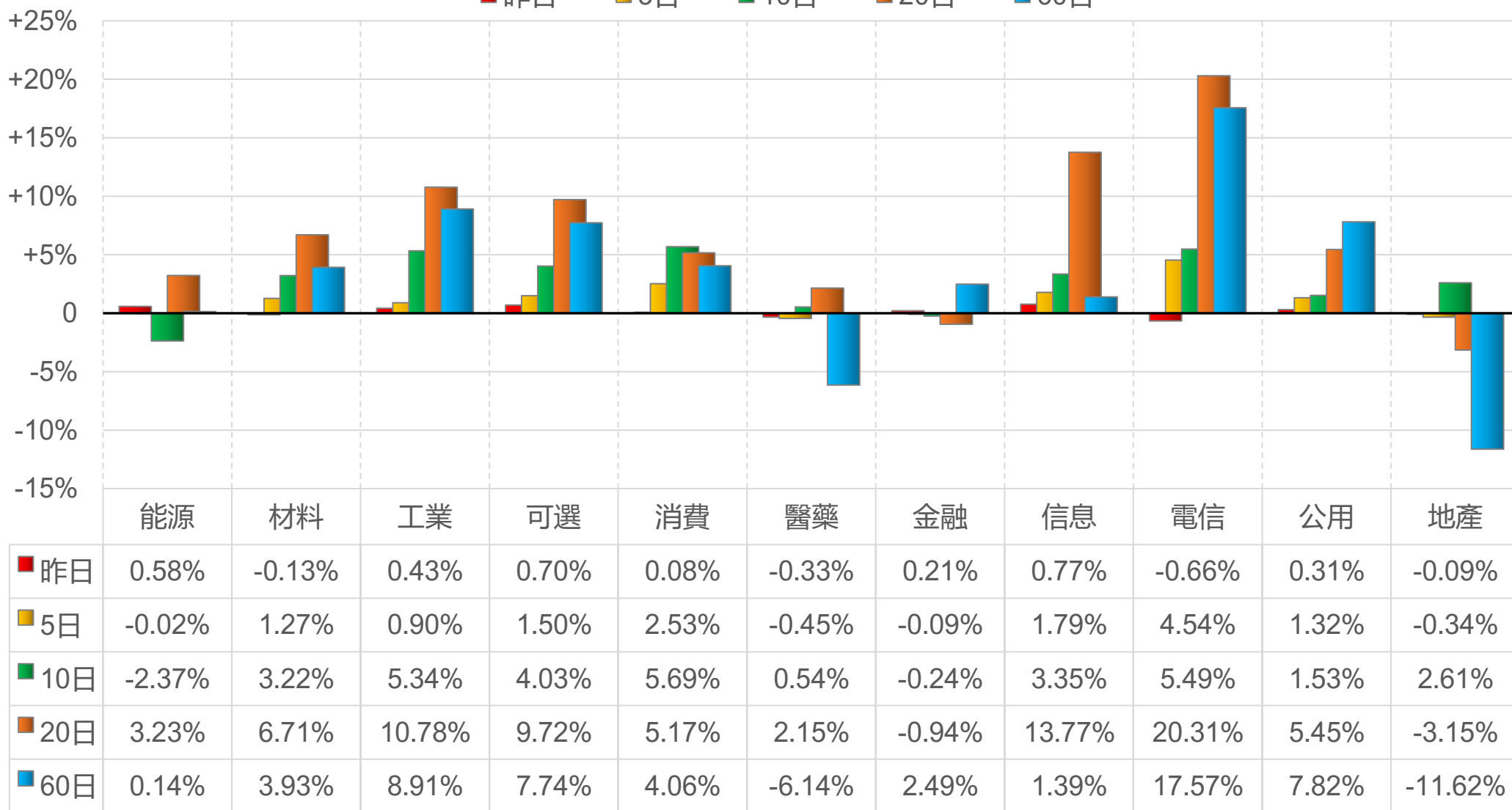
# 上證行業指數表現

■ 昨日    ■ 5日    ■ 10日    ■ 20日    ■ 60日



# 深證行業指數表現

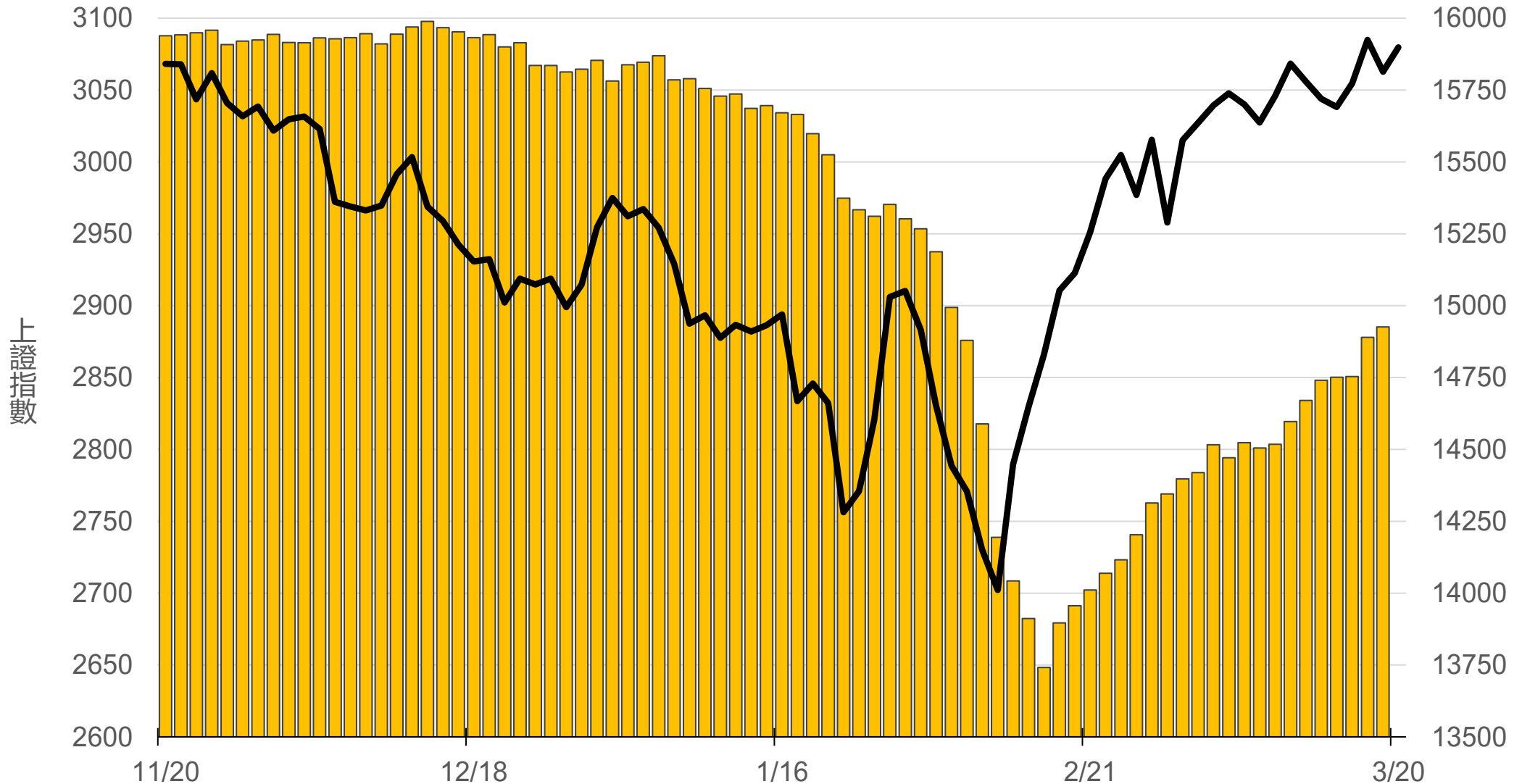
■ 昨日    ■ 5日    ■ 10日    ■ 20日    ■ 60日



# 滬深兩市融資餘額 (億人民幣)

僅更新至  
前一日數據

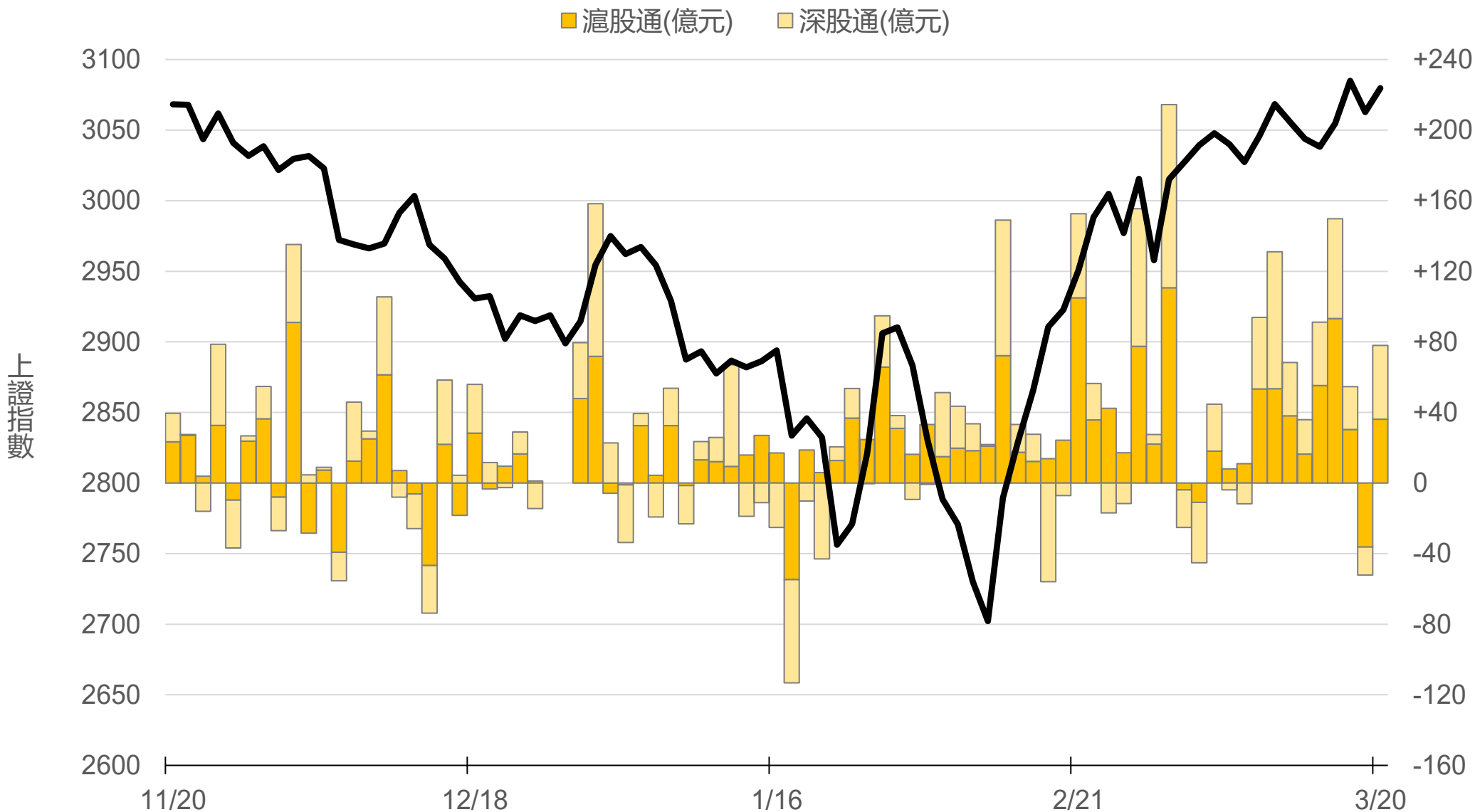
# 14926.1



# 滬深港通北上 (億人民幣)

滬股通 +36.2 合  
深股通 +41.7 計

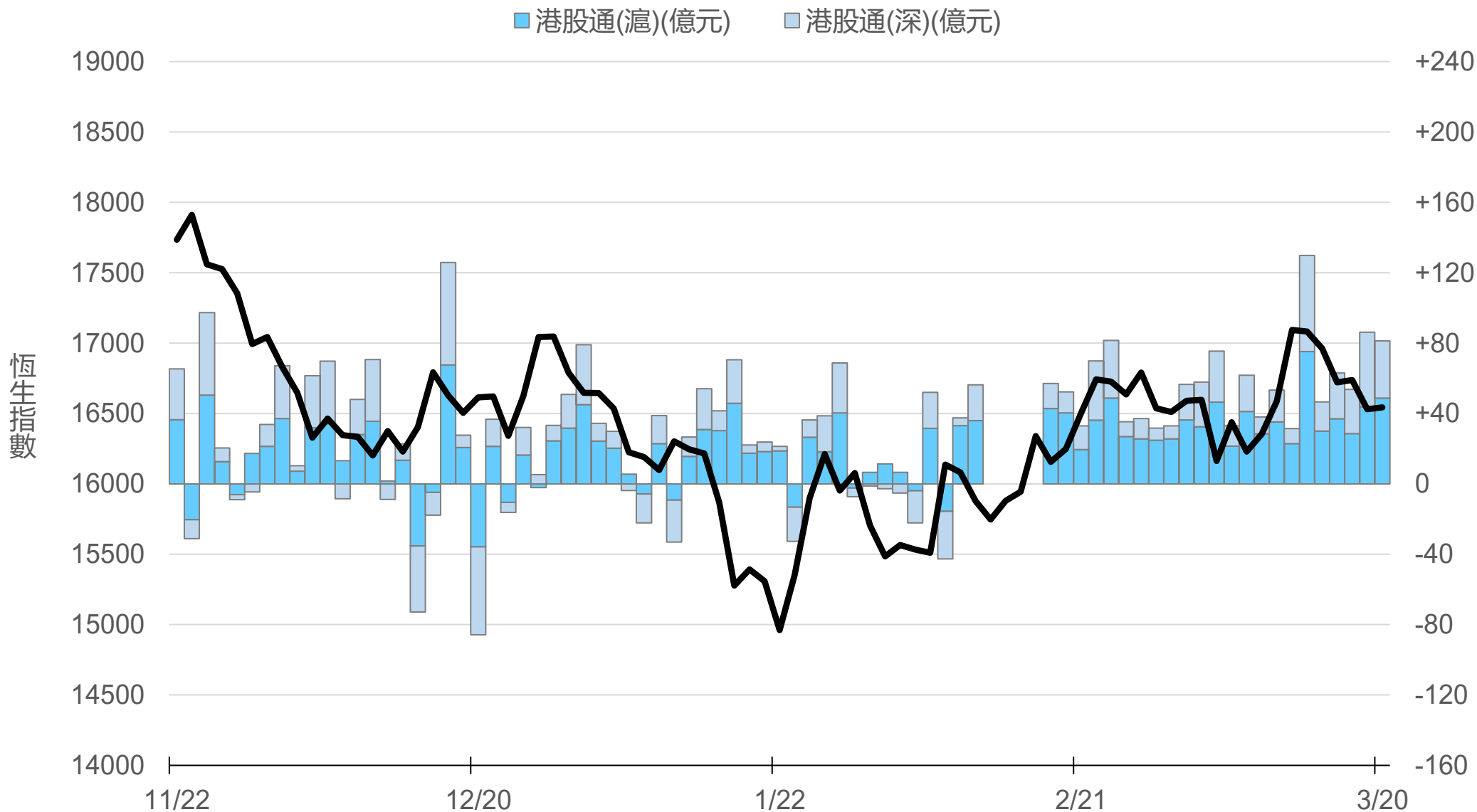
+77.9



# 滬深港通南下 (億人民幣)

港股通(滬) +48.8 合  
港股通(深) +32.5 計

# +81.3



# 一般型ETF (單位: 張, 新台幣億元)

商品	收盤	漲跌	漲跌幅	成交量	金額	市值
元大上證50 (006206)	28.15	+0.03 ↑	0.11%	173	0.05	12.0
富邦上證180 (006205)	29.30	-0.02 ↓	0.07%	2164	0.63	49.3
富邦中證500 (00783)	18.60	-0.01 ↓	0.05%	14	0.00	1.8
富邦深100 (00639)	10.71	-0.01 ↓	0.09%	682	0.07	14.9
群益深證中小 (00643)	11.78	-0.01 ↓	0.08%	584	0.07	12.4
元大寶滬深 (0061)	17.14	+0.04 ↑	0.23%	358	0.06	23.0
復華滬深 (006207)	22.50	+0.06 ↑	0.27%	31	0.01	7.6
國泰A50 (00636)	20.17	+0.02 ↑	0.10%	4219	0.85	47.2
富邦恆生國企 (00700)	11.40	+0.04 ↑	0.35%	389	0.04	3.5



# 槓桿及反向型ETF (單位: 張, 新台幣億元)

商品	收盤	漲跌	漲跌幅	成交量	金額	市值
富邦上證180正2 (00633L)	33.45	+0.09 ↑	0.27%	4610	1.54	115.9
富邦上證180反1 (00634R)	4.66	0 -	0	108	0.01	2.3
元大滬深300正2 (00637L)	13.34	+0.05 ↑	0.38%	50625	6.71	273.5
元大滬深300反1 (00638R)	9.73	0 -	0	465	0.05	3.9
國泰A50正2 (00655L)	23.08	+0.09 ↑	0.39%	3801	0.87	38.8
國泰A50反1 (00656R)	8.74	-0.01 ↓	0.11%	71	0.01	1.4
復華香港正2 (00650L)	8.66	0 -	0	27313	2.37	31.9
復華香港反1 (00651R)	9.66	+0.01 ↑	0.10%	996	0.10	2.0
富邦恆生國企正2 (00665L)	5.60	+0.04 ↑	0.72%	65629	3.66	49.0
富邦恆生國企反1 (00666R)	16.29	-0.05 ↓	0.31%	112	0.02	1.3

# ETF期貨 (單位: 口)

商品	月份	收盤	漲跌	漲跌幅	成交量	OI	增減
富邦上證180 (OAF)	03	29.32	-0.01 ↓	0.03%	167	237	-139
	04	29.46	+0.16 ↑	0.55%	177	1156	+142
元大上證50 (OBF)	03	28.18	+0.05 ↑	0.18%	8	48	+1
	04	28.28	+0.15 ↑	0.53%	7	29	+5
國泰A50 (OJF)	03	20.14	+0.05 ↑	0.25%	298	332	-215
	04	20.25	+0.12 ↑	0.60%	350	1056	+290
富邦深100 (OKF)	03	10.69	-0.04 ↓	0.37%	17	97	-10
	04	10.73	+0.01 ↑	0.09%	33	582	+9
群益深中小 (OOF)	03	11.81	+0.05 ↑	0.43%	19	29	-6
	04	11.83	+0.08 ↑	0.68%	11	76	+11

# A50晨報



永豐期貨股份有限公司 | 台北市重慶南路一段2號8樓 | 02-2381-1799 | 111年金管期總字第007號 | 顧問事業部

本研究報告純屬研究性質僅供參考，不保證其完整性及精確性，報告內容具時效性，邇後若有變更，本公司將不做預告或主動更新。交易人決策時應衡量自身需求與交易風險，並就交易結果自行負責，本公司恕不負任何法律責任，亦不作任何保證。未經授權，禁止任何形式抄襲、引用或轉載。