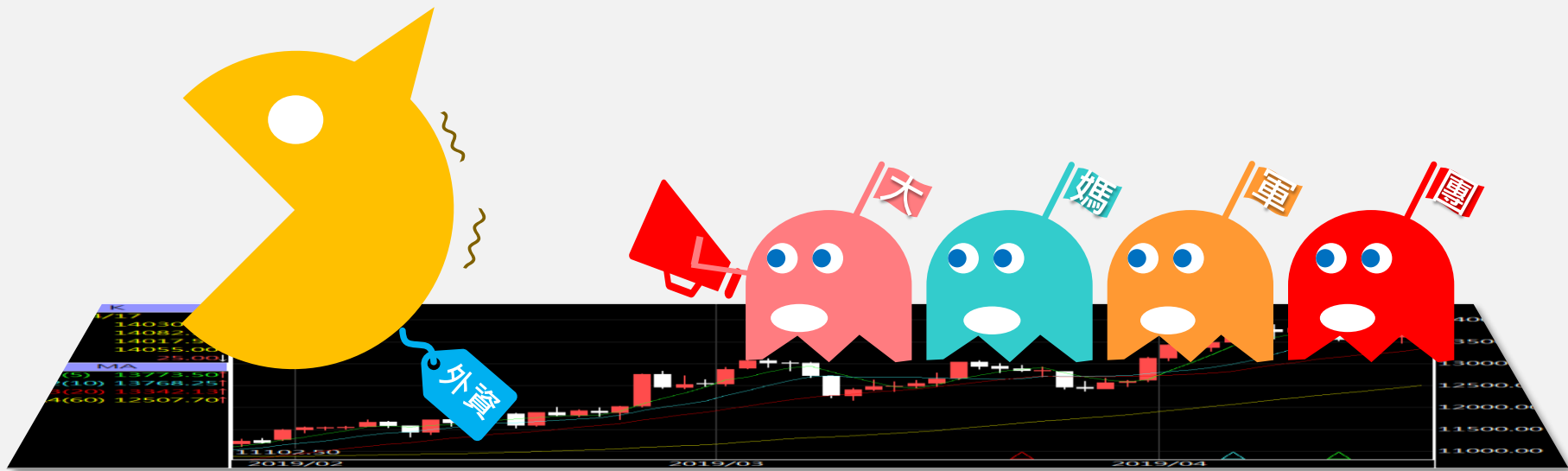


A50晨報

永豐期貨顧問事業部編製

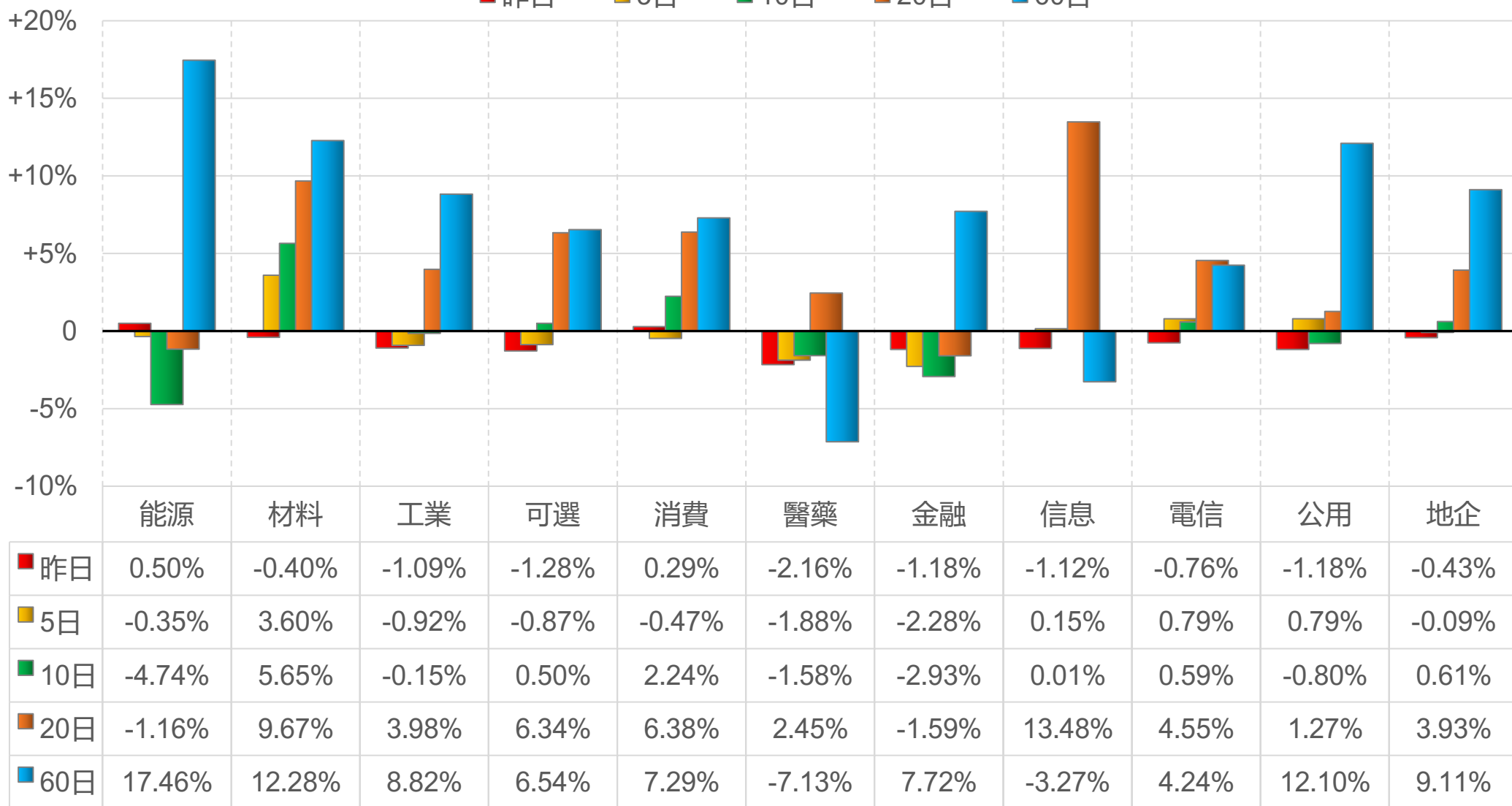


陸股主要指數

標的	收盤	漲跌	漲跌幅	今年以來	0% (52週低)	↔	100% (52週高)
上證指數	3062.76	-22.17	-0.72%	+3.0%			55%
上證50	2416.83	-21.36	-0.88%	+3.9%	43%		
上證180	7763.84	-70.21	-0.90%	+4.6%	44%		
深證指數	1795.72	-7.73	-0.43%	-2.3%			53%
中小板	10267.44	-44.85	-0.43%	-3.4%	49%		
創業板	2436.87	-17.46	-0.71%	-4.1%			54%
滬深300	3577.63	-25.90	-0.72%	+4.3%	44%		
A50指數	12147.10	-42.11	-0.35%	+5.6%			51%
恆生指數	16529.48	-207.64	-1.24%	-3.0%	29%		
H股指數	5780.21	-67.94	-1.16%	+0.2%	39%		

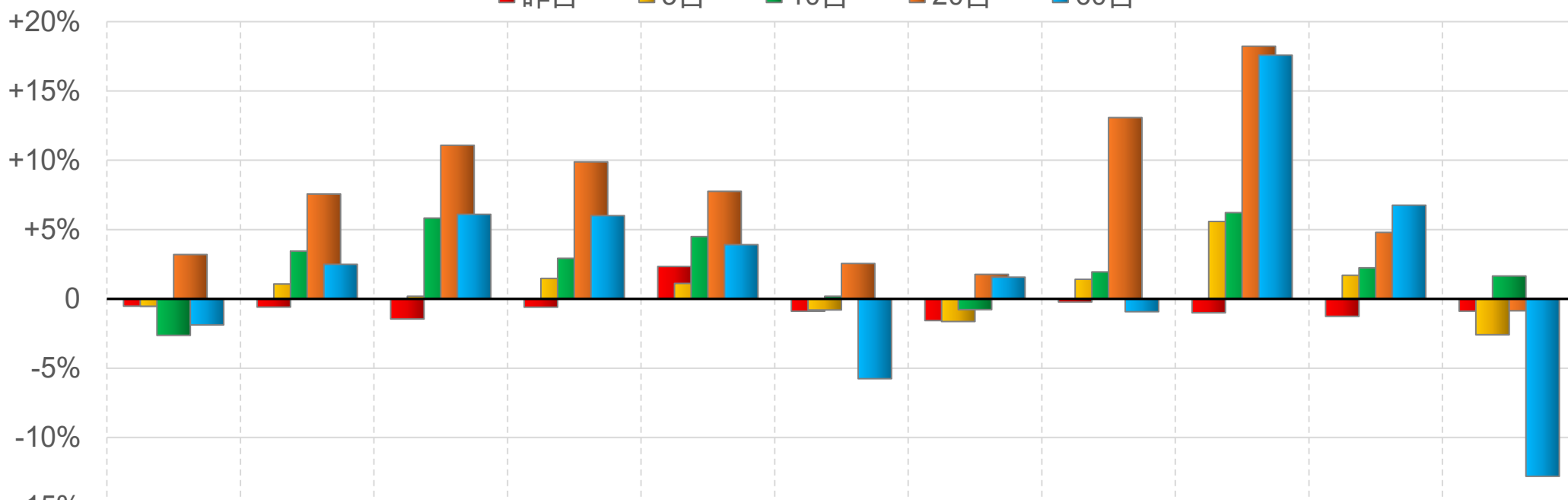
上證行業指數表現

■ 昨日 ■ 5日 ■ 10日 ■ 20日 ■ 60日



深證行業指數表現

■ 昨日 ■ 5日 ■ 10日 ■ 20日 ■ 60日

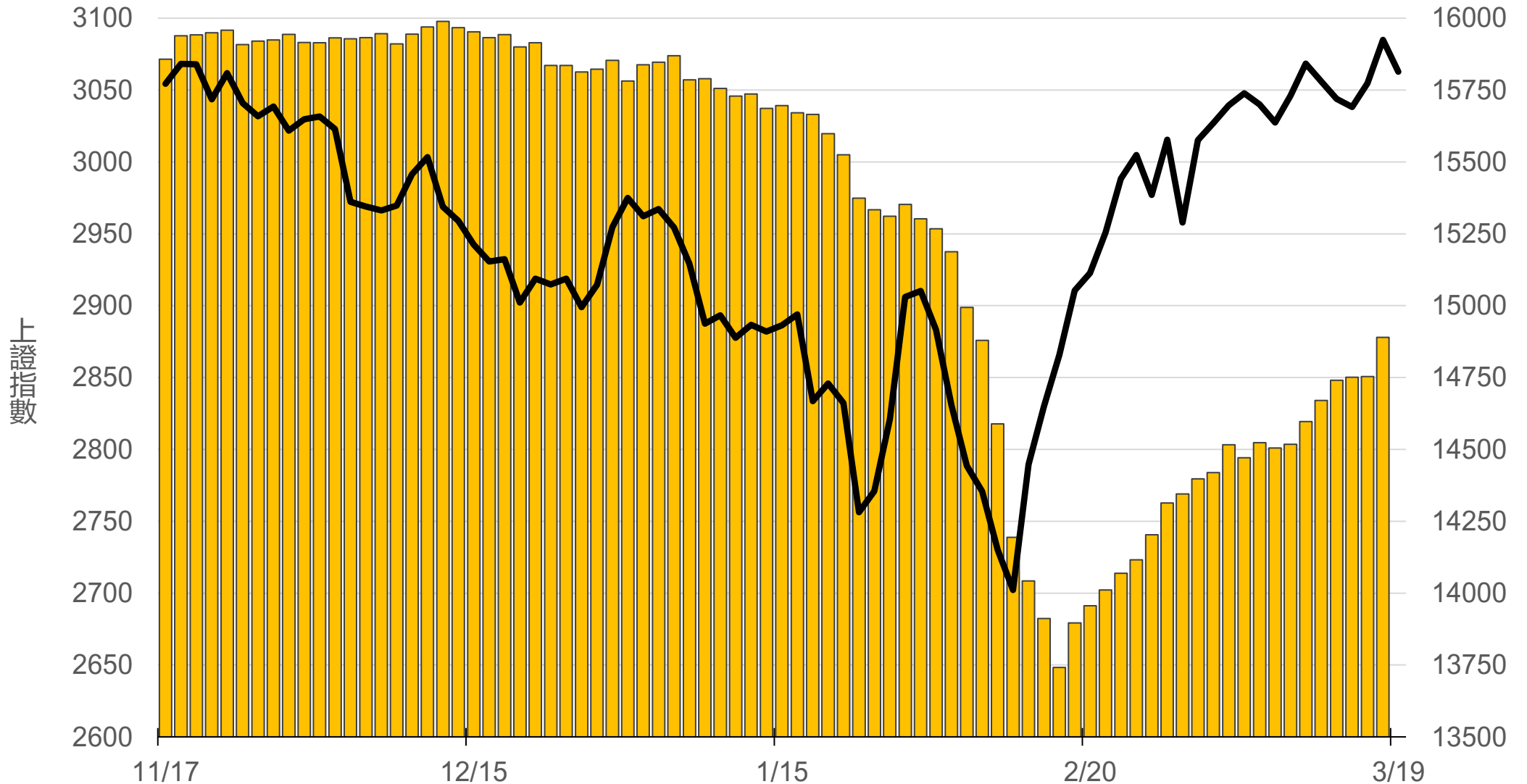


	能源	材料	工業	可選	消費	醫藥	金融	信息	電信	公用	地產
■ 昨日	-0.52%	-0.59%	-1.45%	-0.60%	2.34%	-0.89%	-1.56%	-0.22%	-1.00%	-1.26%	-0.88%
■ 5日	-0.53%	1.07%	0.19%	1.48%	1.11%	-0.80%	-1.63%	1.42%	5.59%	1.71%	-2.58%
■ 10日	-2.63%	3.45%	5.83%	2.93%	4.50%	0.19%	-0.77%	1.95%	6.22%	2.24%	1.65%
■ 20日	3.20%	7.56%	11.08%	9.88%	7.76%	2.55%	1.77%	13.08%	18.23%	4.80%	-0.86%
■ 60日	-1.87%	2.49%	6.10%	6.01%	3.91%	-5.76%	1.57%	-0.92%	17.58%	6.76%	-12.80%

滬深兩市融資餘額 (億人民幣)

僅更新至
前一日數據

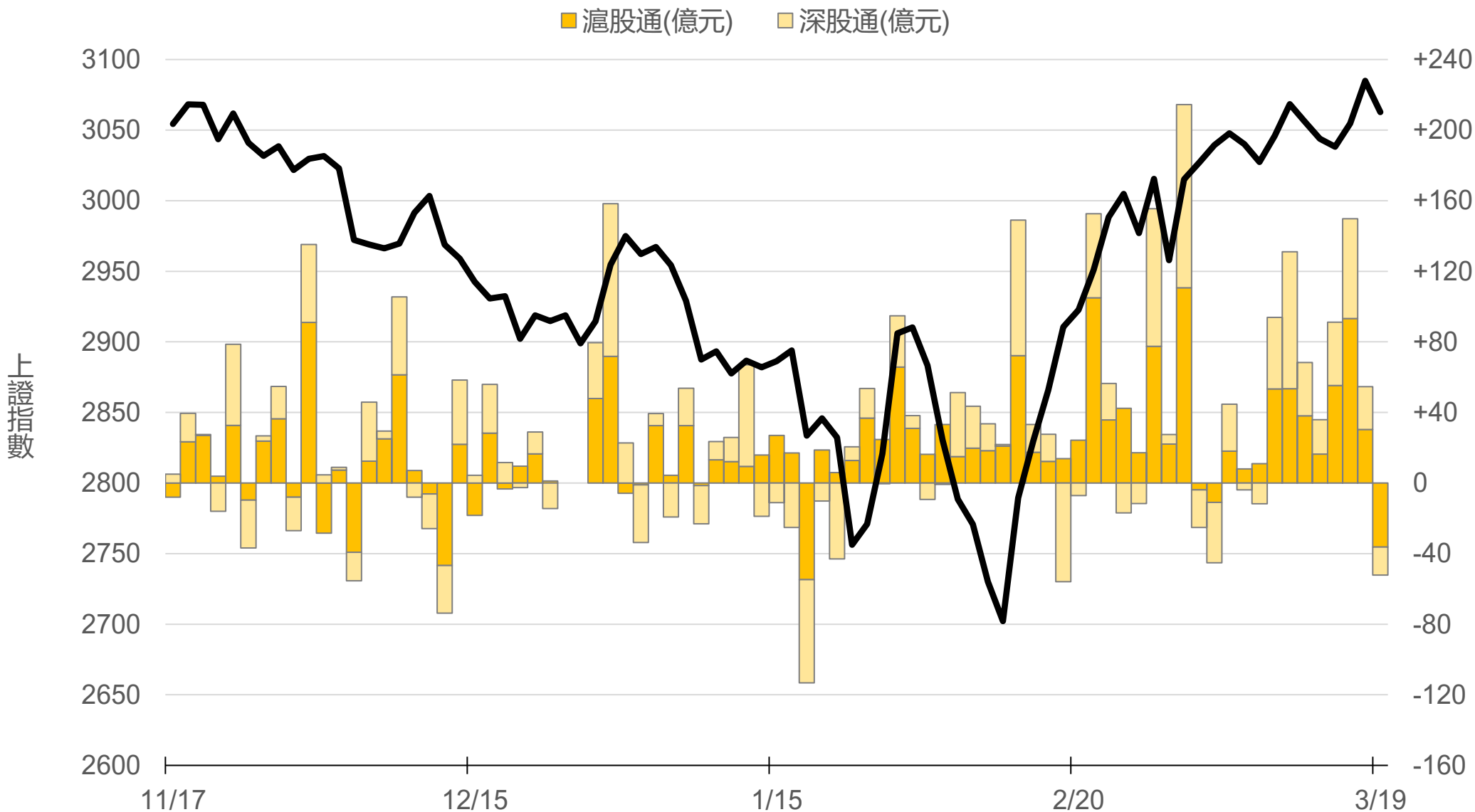
14889.5



滬深港通北上 (億人民幣)

滬股通 -36.3 合
深股通 -15.9 計

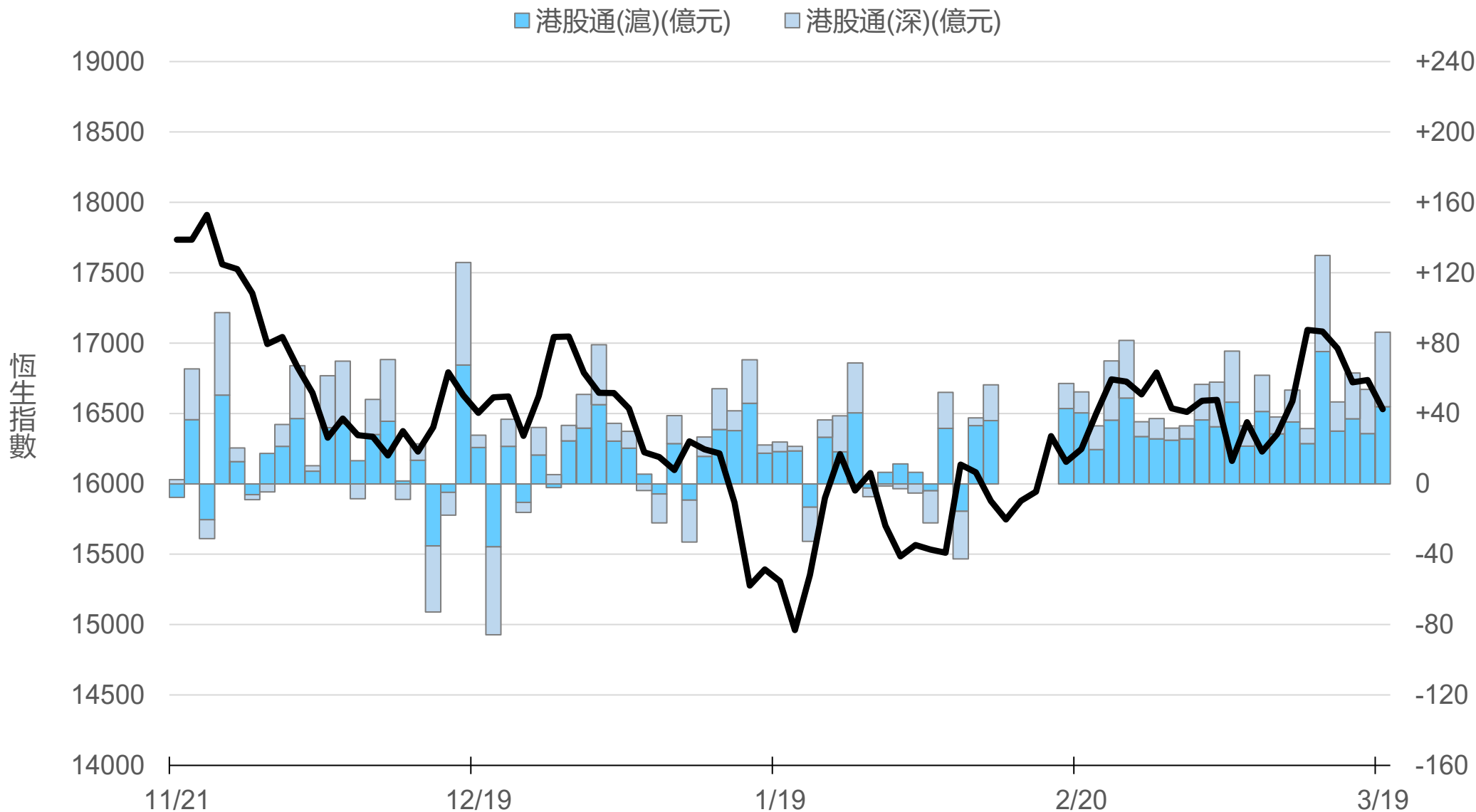
-52.2



滬深港通南下 (億人民幣)

港股通(滬) +43.9 合
港股通(深) +42.4 計

+86.2



一般型ETF (單位: 張, 新台幣億元)

商品	收盤	漲跌	漲跌幅	成交量	金額	市值
元大上證50 (006206)	28.12	+0.03 ↑	0.11%	127	0.04	12.0
富邦上證180 (006205)	29.32	+0.07 ↑	0.24%	452	0.13	49.5
富邦中證500 (00783)	18.61	+0.09 ↑	0.49%	108	0.02	1.8
富邦深100 (00639)	10.72	+0.09 ↑	0.85%	741	0.08	14.9
群益深證中小 (00643)	11.79	+0.13 ↑	1.11%	992	0.12	12.4
元大寶滬深 (0061)	17.10	+0.03 ↑	0.18%	304	0.05	22.9
復華滬深 (006207)	22.44	+0.09 ↑	0.40%	125	0.03	7.6
國泰A50 (00636)	20.15	+0.13 ↑	0.65%	1318	0.27	47.3
富邦恆生國企 (00700)	11.36	-0.08 ↓	0.70%	279	0.03	3.5

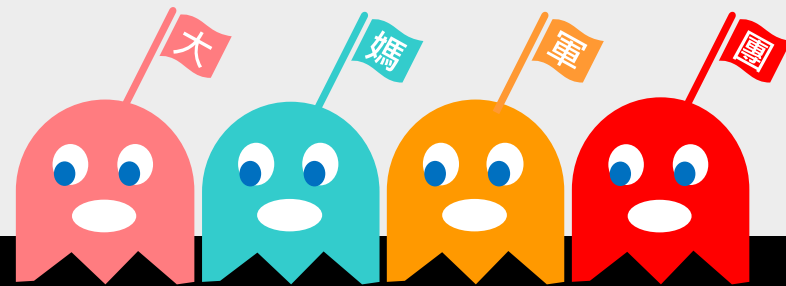
槓桿及反向型ETF (單位: 張, 新台幣億元)

商品	收盤	漲跌	漲跌幅	成交量	金額	市值
富邦上證180正2 (00633L)	33.36	+0.31 ↑	0.94%	6690	2.23	116.6
富邦上證180反1 (00634R)	4.66	-0.01 ↓	0.21%	653	0.03	2.3
元大滬深300正2 (00637L)	13.29	+0.15 ↑	1.14%	51449	6.82	275.5
元大滬深300反1 (00638R)	9.73	-0.04 ↓	0.41%	788	0.08	4.4
國泰A50正2 (00655L)	22.99	+0.16 ↑	0.70%	2727	0.63	38.8
國泰A50反1 (00656R)	8.75	0 -	0	38	0.00	1.4
復華香港正2 (00650L)	8.66	-0.18 ↓	2.04%	33255	2.89	30.3
復華香港反1 (00651R)	9.65	+0.13 ↑	1.37%	659	0.06	2.0
富邦恆生國企正2 (00665L)	5.56	-0.11 ↓	1.94%	54983	3.06	48.6
富邦恆生國企反1 (00666R)	16.34	+0.22 ↑	1.36%	168	0.03	1.3

ETF期貨 (單位: 口)

商品	月份	收盤	漲跌	漲跌幅	成交量	OI	增減
富邦上證180 (OAF)	03	29.33	0	▪	0	376	-746
	04	29.30	-0.04	↓	0.14%	1014	+728
元大上證50 (OBF)	03	28.13	+0.02	↑	0.07%	47	+1
	04	28.19	+0.07	↑	0.25%	24	+1
國泰A50 (OJF)	03	20.09	-0.01	↓	0.05%	547	-150
	04	20.13	+0.04	↑	0.20%	766	+79
富邦深100 (OKF)	03	10.73	+0.04	↑	0.37%	107	-367
	04	10.72	+0.02	↑	0.19%	573	+427
群益深中小 (OOF)	03	11.76	0	▪	0	35	-9
	04	11.75	-0.02	↓	0.17%	65	+12

A50晨報



永豐期貨股份有限公司 | 台北市重慶南路一段2號8樓 | 02-2381-1799 | 111年金管期總字第007號 | 顧問事業部

本研究報告純屬研究性質僅供參考，不保證其完整性及精確性，報告內容具時效性，邇後若有變更，本公司將不做預告或主動更新。交易人決策時應衡量自身需求與交易風險，並就交易結果自行負責，本公司恕不負任何法律責任，亦不作任何保證。未經授權，禁止任何形式抄襲、引用或轉載。