

三大現貨買賣超(億元) (台幣31.772元 貶值1.13角)

	外資	投信	自營	合計
上市	-215.74	+279.76	-13.69	+50.33
上櫃	-38.31	+45.30	-23.86	-16.87

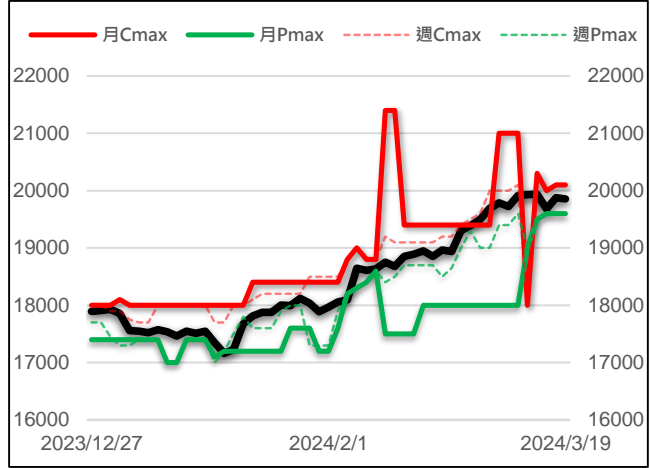
現貨漲跌家數

	上漲家數	漲家權重	下跌家數	跌家權重
上市股票	435	26.81%	485	66.19%
上櫃股票	390	54.05%	341	37.52%

台指選擇權大量區與未平倉量

	月選大量區 / OI	週選大量區 / OI
CALL	20100 19922	- -
PUT	19600 20952	- -

加權指數 VS 選擇權最大未平倉量



永豐期貨研調

三大法人期權部位口數 (單位：口)

Contract	外資			投信			自營		
	淨部位	淨部增減	佔市場%	淨部位	淨部增減	佔市場%	淨部位	淨部增減	佔市場%
台指	-10976	-572	-10.6%	+4799	+1010	4.6%	-2073	-140	-2.0%
電子	+209	+7	9.3%	+133	0	5.9%	-640	-190	-28.4%
金融	-745	-51	-31.4%	+7	-1	0.3%	-218	-11	-9.2%
CALL	+43256	-768	14.3%	0	0	0	+11474	-5343	3.8%
PUT	+45300	+3839	11.5%	-72	0	-0.0%	+3720	-12039	0.9%

前十大交易人期權淨部位口數 (單位：口)

商品	特定法人				非特定法人				全市場 未平倉量
	近月	增減	其他月	增減	近月	增減	其他月	增減	
台指	-11789	-199	-3232	-2421	+10956	+3529	+577	-284	103536
電子	-112	+14	+169	-70	+59	+77	-32	+38	2250
金融	-514	+395	-583	-462	+191	-215	+199	+279	2369
CALL	+44261	-802	+3173	+267	-21374	-8532	+12746	+1864	302032
PUT	-27972	-1284	-8022	-1882	-4115	+5054	-3342	+1225	394128

台指期現貨收盤行情表

Contract	開盤	最高	最低	結算	漲跌	漲跌幅	成交量	未平倉	OI增減
加權指數	19798.12	19921.25	19762.16	19857.20	-22.65	-0.11%	4697.5億		
台指期三月	19816	19911	19739	19867	-47	-0.24%	106964	33641	-21178
台指期四月	19845	19929	19762	19885	-50	-0.25%	42402	54310	+19954
小型台指三月	19816	19911	19740	19867	-47	-0.24%	134460	28457	-7165
小型台指四月	19850	19928	19765	19885	-50	-0.25%	41628	22271	+2165
小型台指(週)	-	-	-	-	-	-	-	-	-
電子指數	1035.75	1044.94	1033.86	1041.29	-0.68	-0.07%	3279.96億		
電子期三月	1038.15	1044.30	1032.85	1042.15	-1.95	-0.19%	1790	1218	-356
電子期四月	1038.55	1045.45	1034.75	1043.70	-2	-0.19%	703	771	+280
金融指數	1804.94	1808.66	1793.80	1803.10	-3.03	-0.17%	111.62億		
金融期三月	1808.6	1812.0	1797.0	1804.0	-6	-0.33%	1034	983	+206
金融期四月	1811.0	1816.4	1803.2	1807.4	-8	-0.44%	457	1123	-5
櫃買指數	249.66	252.24	249.59	251.01	+1.38	+0.55%	1244.62億		
櫃買期四月	250.50	252.50	250.50	250.50	+1.00	+0.40%	6	22	+4
非金電指數	15080.8	15092.53	15040.6	15046.66	-35.59	-0.24%	993.22億		
非金電期四月	15066	15110	15037	15037	-49	-0.32%	44	47	+2

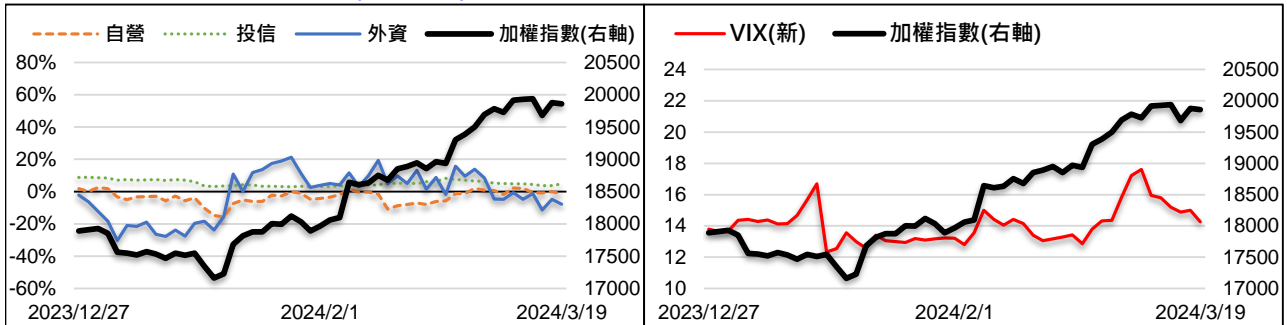
美指期現貨收盤行情表 (現貨為前一晚美股收盤數據)

contract	開盤	最高	最低	結算	漲跌	漲跌幅	成交量	未平倉	OI增減
道瓊指數	38826.93	38898.41	38760.79	38790.43	+75.66	+0.20%			
道瓊六月	39249	39249	39189	39208	+19	+0.05%	100	676	+71
標普500指數	5154.77	5175.60	5145.47	5149.42	+32.33	+0.63%			
標普六月	5208.25	5211	5205.5	5210.5	+11.75	+0.23%	22	238	+5
Nasdaq 100指數	17985.01	17985.01	17985.01	17985.01	+176.76	+0.99%			
那斯達十二月	18194	18216	18161	18192	+27	+0.15%	500	1589	+288

外資台指期OI佔全市場OI比率 (單位：%)

VIX波動率指數

14.26 -0.73



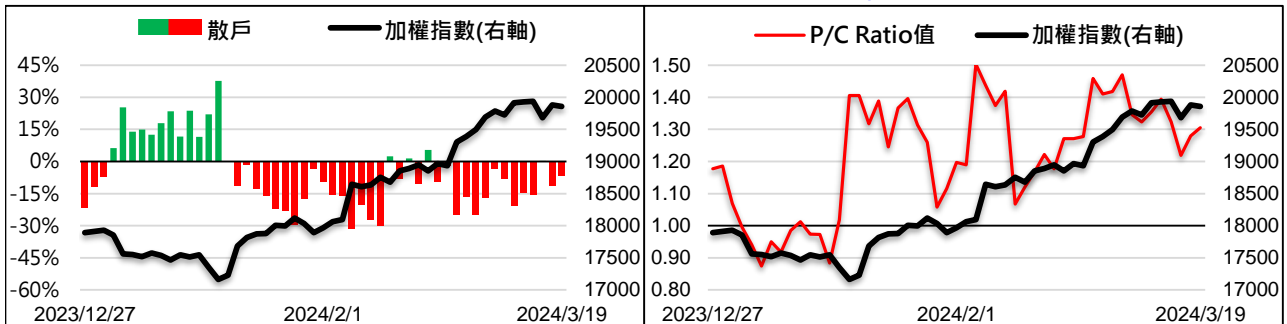
散戶小台指佔全市場OI比率

-6.56%

+5.11%

全月份台指選擇權P/C Ratio值

1.30 +0.02



永豐期貨研調

航運、AI族群逆勢撐盤 台股多空交戰小跌22點

台指期週二下跌47點至19867點。價差方面，台指期正價差縮至9.8點，電子期正價差縮至0.86點，金融期正價差縮至0.9點。現貨部分，三大法人買超50.33億元；而在台指期淨部位方面，三大法人淨空單減少298口至-8250口，其中外資多單減碼且空單加碼，淨空單增加572口至-10976口；十大交易人中的特定法人全月份台指期淨空單增加2620口至-15021口。

週一隨著市場聚焦顯卡進展的GTC會議以及各國主要央行的貨幣政策陸續出台之際，美股全面勁揚，在大型科技股的助攻下，激勵那指終結連三黑，終場四大指數漲幅介於-0.1點至+0.82%。週二加權指數在主要權值股熄火下開低震盪，早盤一度跌逾百點回測10日線支撐，所幸在低接買盤湧入下，拉抬指數至平盤震盪，盤面上權值三王的台積電午盤過後往平盤靠攏，終場仍小跌0.26%，大立光開低後一路走低，終場下挫1.79%，而資金轉向航運、重電及AI科技族群，其中受惠於輝達GTC大會登場，和碩、勤誠等相關概念股都偏強表現，然終場大盤仍不敵賣壓，小跌22.65點收19857.2點。整體來看，台股留上下影線作收，顯示高檔壓力及下檔支撐均濃厚，指數呈橫盤整理，日內洗刷使操作難度增加，預計隨著本週Fed利率決議將出爐，多空局勢將會較為明朗。

選擇權未平倉量部分，買權未平倉最大量集中在20100點，賣權未平倉最大量集中在19600點。全月份未平倉量put/call ratio值由1.28升至1.3。VIX指數下跌0.73至14.26。整體選擇權籌碼面偏多。(永豐期貨研調)

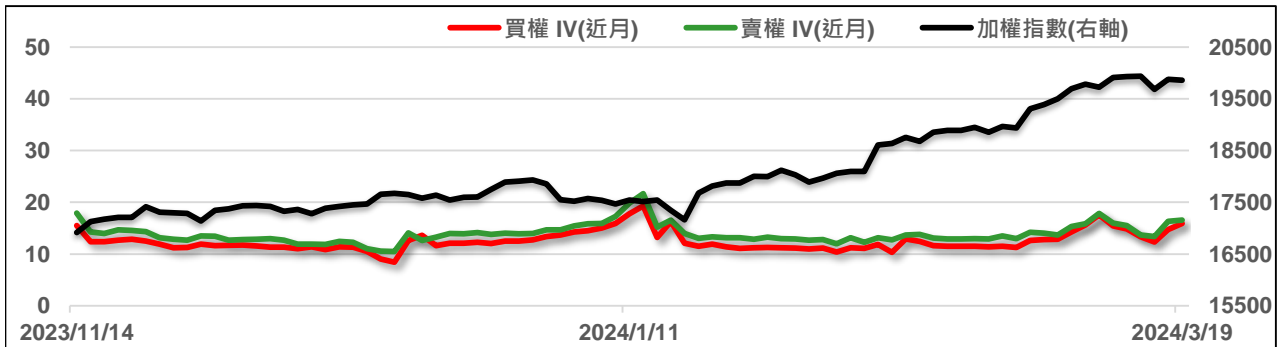
全市場台指選擇權成交與未平倉量統計

近月份	P/C ratio = 125.58% ▲				所有月份	P/C ratio = 130.49% ▲			
	成交量	增減	未平倉量	增減		成交量	增減	未平倉量	增減
Call	313524	+114068	240773	+7166	Call	492139	+141702	302032	+14659
Put	293528	+58792	302371	+13756	Put	467923	+89659	394128	+26520

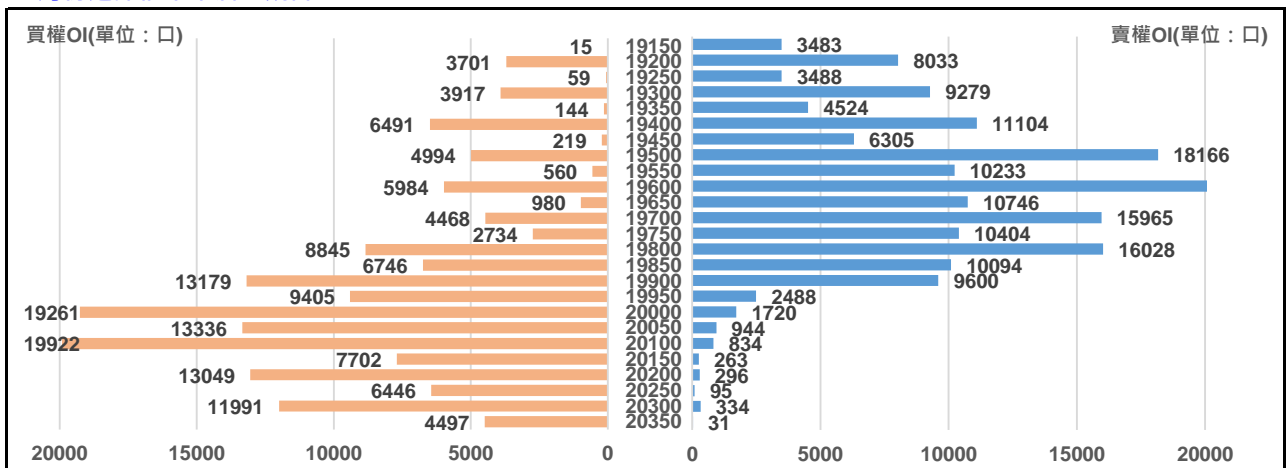
三月份台指選擇權

買權 IV = 15.89 ▲							賣權 IV = 16.55 ▲					
Delta	OI增減	OI	成交量	漲跌	收盤	履約價	收盤	漲跌	成交量	OI	OI增減	Delta
1.000	+7	6491	82	-45	470	19400	1	-2	3738	11104	-1324	0.000
1.000	+1	219	1	-48	420	19450	1.3	-2.7	3186	6305	-405	0.000
0.999	-81	4994	513	-48	370	19500	1.6	-3.8	11936	18166	-766	-0.001
0.997	+115	560	305	-55	320	19550	2.3	-4.7	10099	10233	+379	-0.003
0.990	-8	5984	1363	-58	270	19600	4.3	-5.7	20152	20952	-167	-0.011
0.968	-145	980	2054	-53	225	19650	7.7	-6.8	21157	10746	-229	-0.032
0.921	-177	4468	8821	-56	181	19700	12.5	-8	37328	15965	+1627	-0.079
0.832	-172	2734	19479	-57	139	19750	21.5	-9	32995	10404	+4289	-0.168
0.697	+2287	8845	38610	-58	103	19800	34.5	-8.5	54725	16028	+5421	-0.303
0.529	+1670	6746	37009	-54	73	19850	55	-5	36953	10094	+5381	-0.471
0.355	+2523	13179	48706	-50.5	46.5	19900	79	-1	26324	9600	+3598	-0.645
0.208	+2126	9405	36328	-45	29	19950	112	+5	13172	2488	+849	-0.792
0.105	+2322	19261	41056	-37.5	16.5	20000	149	+12	11040	1720	-26	-0.895
0.045	+1961	13336	21188	-28.7	9.3	20050	192	+21	1050	944	+55	-0.955
0.016	-329	19922	16943	-22.7	4.8	20100	238	+26	777	834	+103	-0.984

近月選擇權IV走勢圖



三月份選擇權未平倉量統計圖



永豐期貨研調