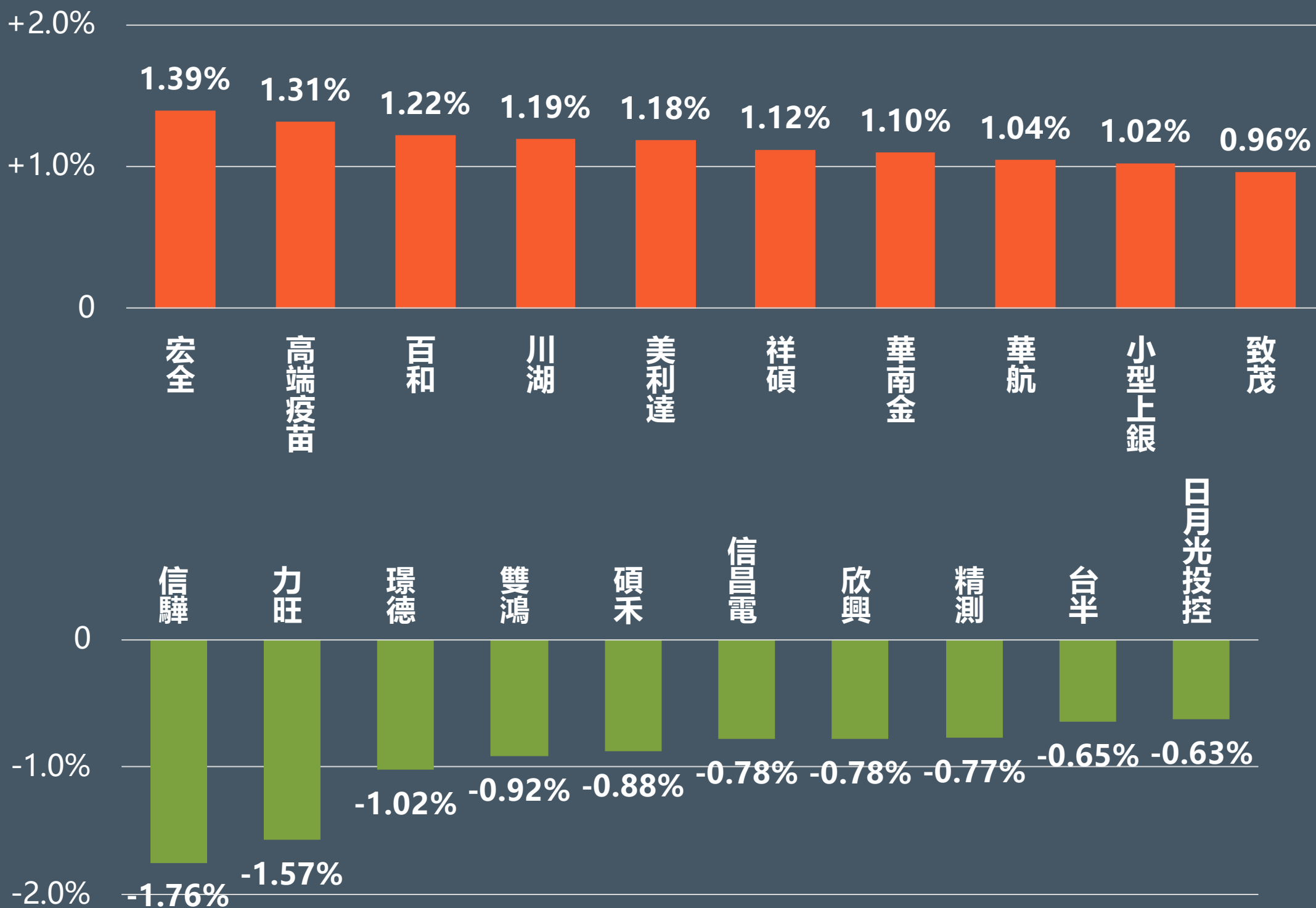




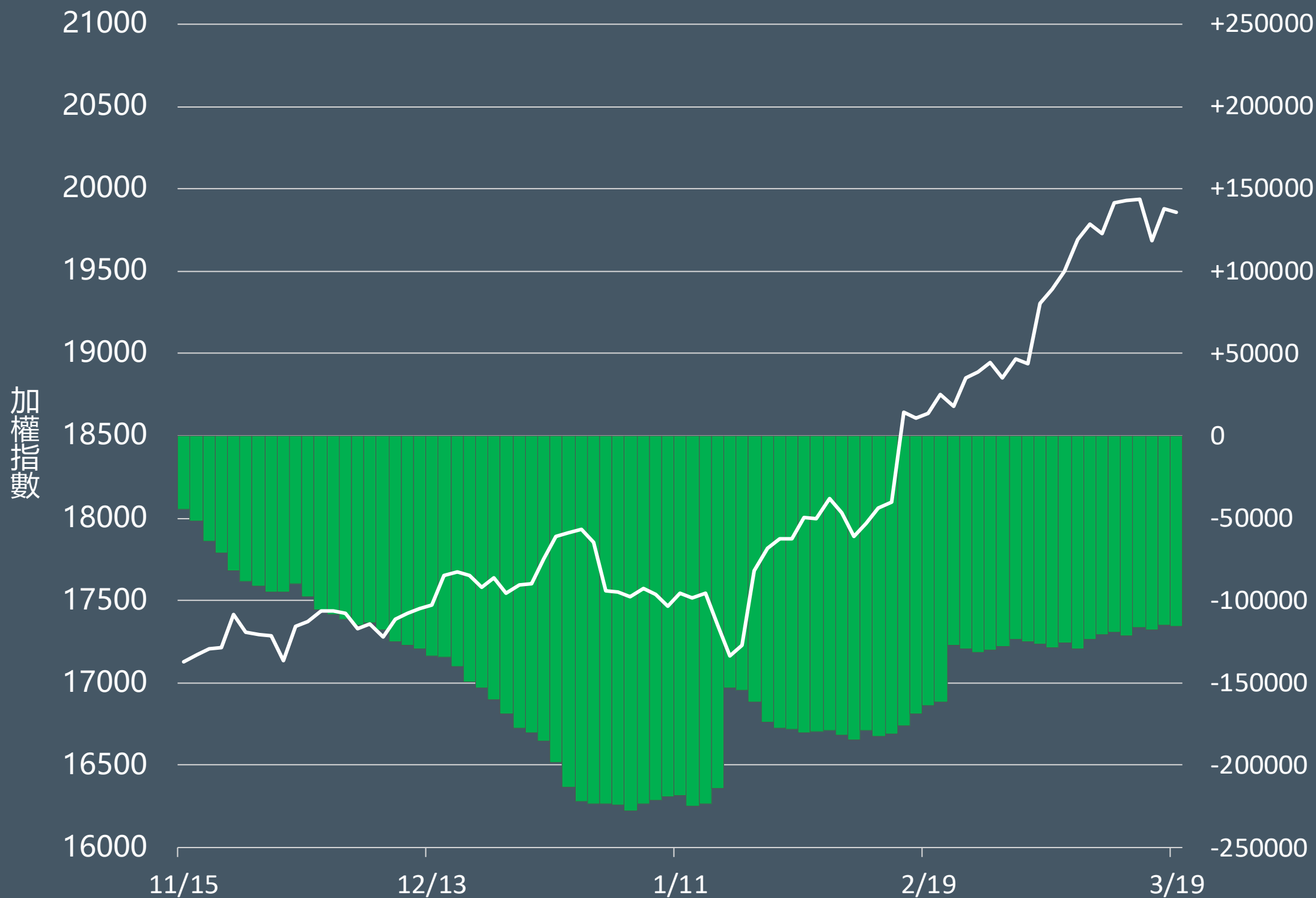
股票期貨

2024年3月19日 永豐期貨顧問事業部編制

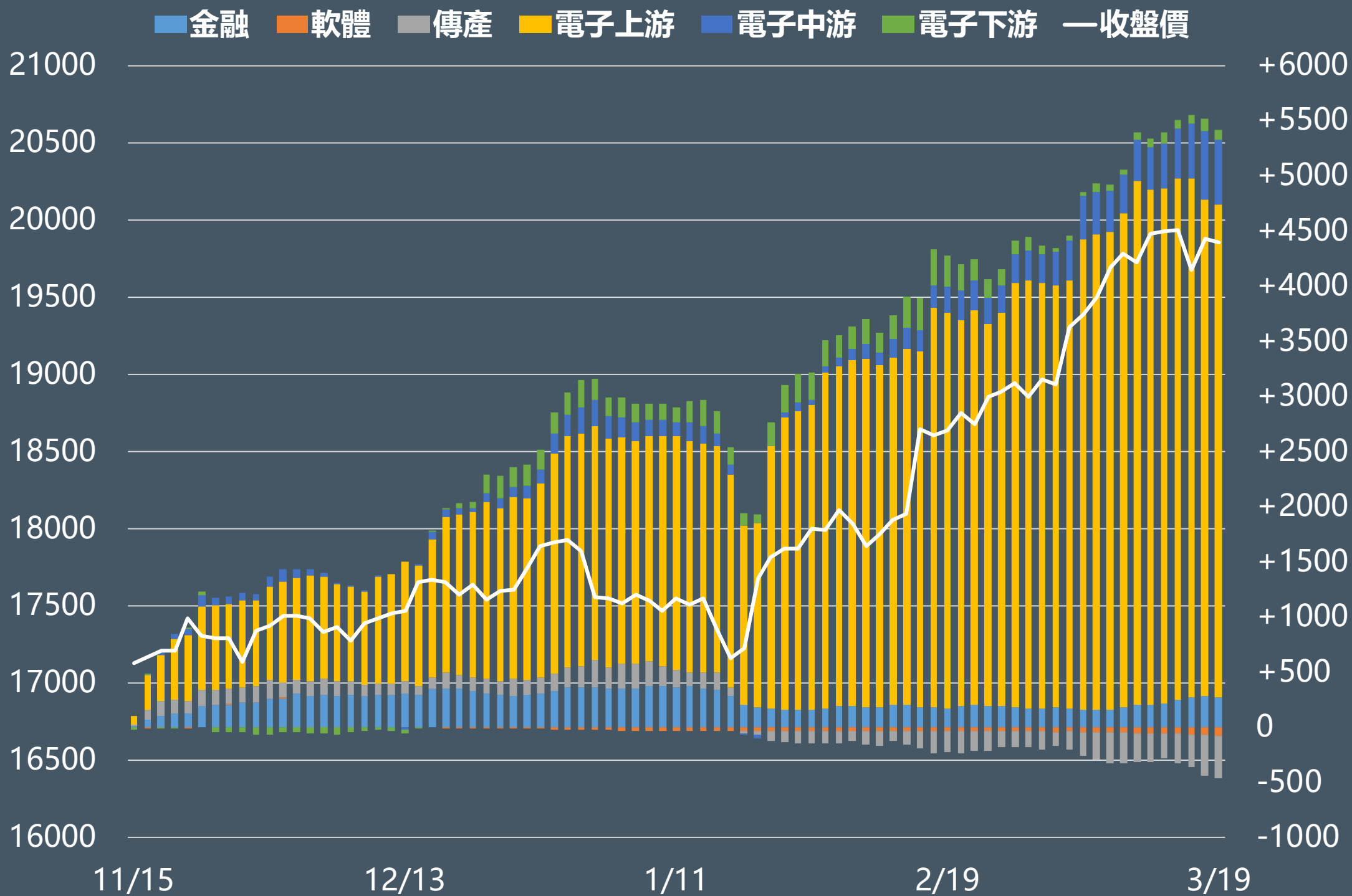
正逆價差前十名排行



外資股票期貨未平倉部位(口)



外資買賣超股期類股累積金額(億元)



熱門股期趨勢 1-10名

代碼	契約	股票	近月收盤價	漲幅	短趨	全市場OI	保證金	外資	投信
2317	DHF	鴻海	135.5	-1.09%	↗	82,421口 3,703口	36,585	20,336張 (連13買)	14,605張 (連13買)
2330	CDF	台積電	762	-0.52%	↘	38,862口 -1,027口	205,740	1,436張 (連2買)	-835張 (連5賣)
2603	CZF	長榮	176	6.67%	↘	15,345口 485口	57,024	-12,328張 (連5賣)	12,213張 (連21買)
3231	DXF	緯創	122	1.24%	↗	14,276口 -1,684口	49,410	13,172張 (連4買)	11,871張 (連2買)
2382	DKF	廣達	257	0.39%	↗	10,883口 61口	83,268	3,491張	-213張
2303	CCF	聯電	52.7	1.74%	↗	9,157口 1,385口	14,229	8,430張	21,482張 (連13買)
2330	QFF	小型台積電	762	-0.52%	↘	26,062口 522口	10,287	1,436張 (連2買)	-835張 (連5賣)
1513	SDF	中興電	180.5	-0.28%	↗	4,410口 -546口	48,735	-1,994張	-13張
3037	IRF	欣興	191	1.6%	↗	3,468口 198口	61,884	6,442張 (連2買)	5,272張 (連2買)
6274	OVF	台耀	169.5	3.04%	↗	4,326口 949口	54,918	749張	798張 (連10買)

短趨:收盤價>5日線↗,收盤價<5日線↘

熱門股期趨勢 11-20名

代碼	契約	股票	近月收盤價	漲幅	短趨	全市場OI	保證金	外資	投信
3324	PTF	雙鴻	649	-9.99%	↘	1,210口 -363口	210,276	-465張	79張 (連8買)
6669	PWF	小型緯穎	2180	-1.36%	↘	5,390口 243口	35,316	-604張	437張
2356	LQF	英業達	56.5	1.07%	↗	4,091口 -333口	18,306	-22,386張 (連4賣)	17,462張 (連2買)
2313	FTF	華通	81.4	-1.21%	↗	6,719口 -230口	21,978	3,650張 (連2買)	-2,313張 (連4賣)
3017	RAF	奇鋁	566	-9.15%	↘	748口 -152口	183,384	-3,634張 (連2賣)	-217張 (連2賣)
2409	CHF	友達	17.85	0%	↘	7,687口 -124口	4,820	4,342張	-124張 (連3賣)
3706	PSF	神達	49.05	5.03%	↗	2,662口 773口	15,892	16,831張 (連3買)	7,284張
3481	DQF	群創	14.75	-1.67%	↘	18,962口 300口	3,983	-12,978張 (連3賣)	-2,596張 (連2賣)
5483	NOF	中美晶	226.5	8.37%	↗	2,263口 536口	61,155	-612張 (連3賣)	4,178張 (連2買)
2371	CXF	大同	48	-0.62%	↘	14,876口 -308口	12,960	-6,480張	-34張 (連5賣)

短趨:收盤價>5日線↗,收盤價<5日線↘

外資態度

代號	股票	收盤價	漲幅	連買	代號	股票	收盤價	漲幅	連賣
8150	南茂	49.75	2.26%	12日	3044	健鼎	214	-2.06%	14日
2886	兆豐金	40.2	-0.99%	11日	8454	富邦媒	394.5	-2.59%	13日
9904	寶成	33.45	-1.04%	7日	3006	晶豪科	85.3	-1.16%	12日
2439	美律	119	2.15%	5日	2377	微星	170	-0.87%	11日
6173	信昌電	44.8	0.34%	4日	2332	友訊	18.7	-0.8%	11日
3105	穩懋	157	5.37%	4日	2006	東和鋼鐵	77.3	1.05%	10日
3231	緯創	122.5	2.08%	4日	4123	晟德	42.7	0.12%	10日
6282	康舒	39.8	0.38%	4日	2049	上銀	244.5	0.41%	10日
3706	神達	48.8	4.95%	3日	2357	華碩	407.5	-0.24%	9日
5388	中磊	143	3.62%	3日	2449	京元電子	109	-1.8%	9日

鎖定輝達AI伺服器 和碩期

此次輝達在GTC大會上宣布的全球合作夥伴名單，和碩榜上有名，和碩目前積極開發的 GB200 NVL36 伺服器，為多節點、液冷、機櫃級平台，專用於處理計算密集型工作負載，此外，AS201-1N0 AI伺服器採用輝達MGX架構的模組化設計，符合數據中心多樣化的加速運算需求。和碩指出，集團在人工智慧加速領域，向來致力於推動硬體創新和提升使用者體驗，隨著大語言模型（LLM）的發展，研發團隊積極開發專為智慧製造領域設計的AI 伺服器，藉由AI伺服器提高LLM的訓練效率，替企業實現工業數位轉型。



坐擁4大部門 伺服器動能強勁 神達期

隨著缺料緩解，AI伺服器市場第二季起可望陸續展開強勁的出貨動能，神達(3706)坐擁集團旗下神雲科技、泰安電腦科技以及美國大型通路商新聚思(Synnex Corp.)三大伺服器事業，客戶涵蓋美中一線客戶，AI伺服器業務上膛，除上述三家轉投資之外，去年7月神達接收英特爾DSG(資料中心解決方案事業部)後，更擴大該公司伺服器事業量能，且過去DSG仍屬英特爾時，僅採用英特爾的CPU/GPU解方，神達接手後，將取得晶片的範疇從英特爾拓展到輝達與AMD，以擴張其生意規模，水冷散熱技術到手，正擴大出貨中，今年成長動能轉強。

