

A50晨報

永豐期貨顧問事業部編製

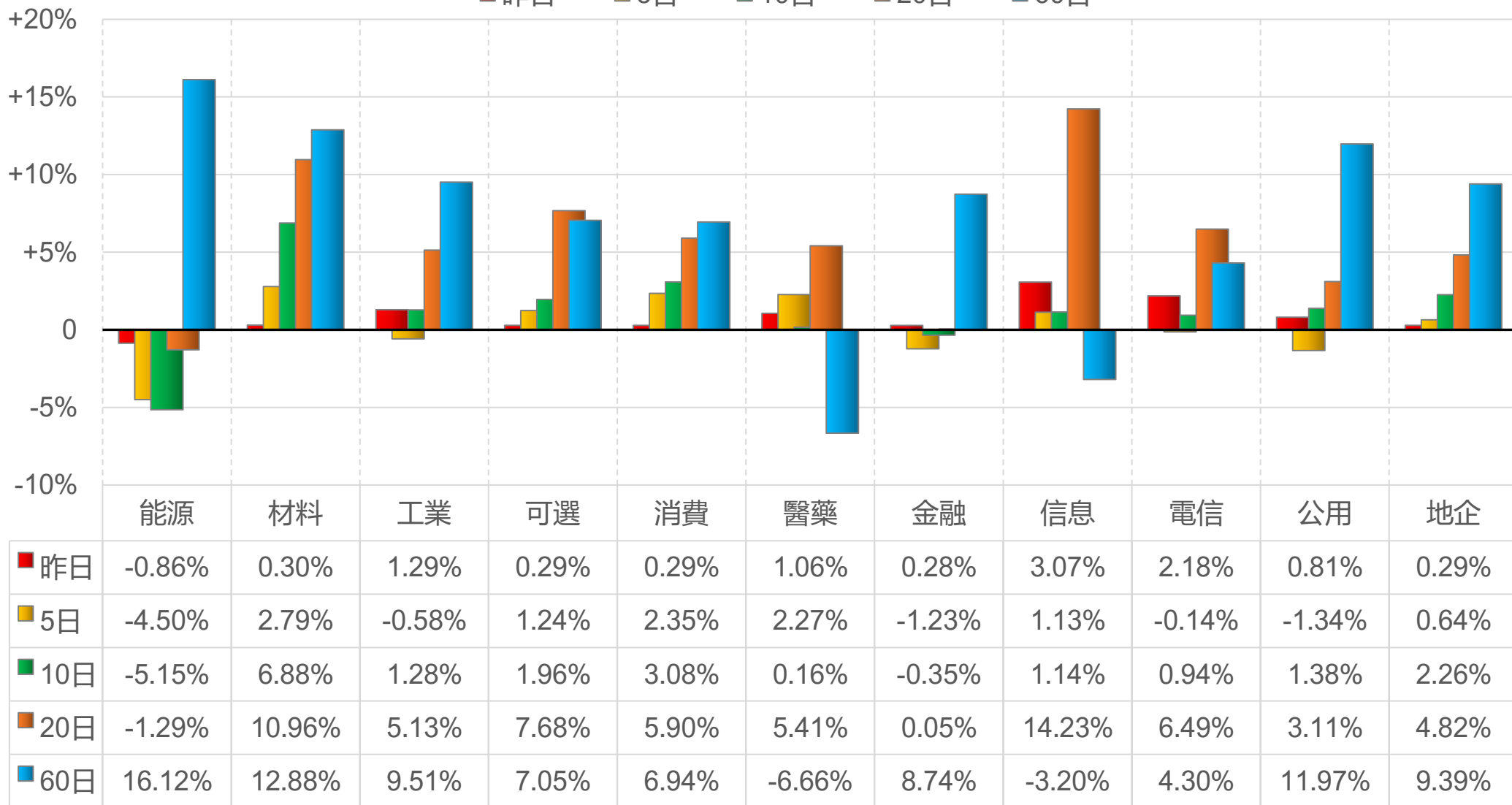


陸股主要指數

標的	收盤	漲跌	漲跌幅	今年以來	0% (52週低)	↔	100% (52週高)
上證指數	3084.93	+30.29	+0.99%	+3.7%			57%
上證50	2438.19	+10.99	+0.45%	+4.8%	46%		
上證180	7834.05	+59.60	+0.77%	+5.6%	47%		
深證指數	1803.45	+28.77	+1.62%	-1.9%			54%
中小板	10312.29	+165.87	+1.63%	-3.0%	50%		
創業板	2454.33	+53.50	+2.23%	-3.4%			55%
滬深300	3603.53	+33.53	+0.94%	+5.0%	47%		
A50指數	12189.21	+69.48	+0.57%	+6.0%			52%
恆生指數	休市	-	-	-1.9%	32%		
H股指數	5848.15	+27.65	+0.48%	+1.4%	42%		

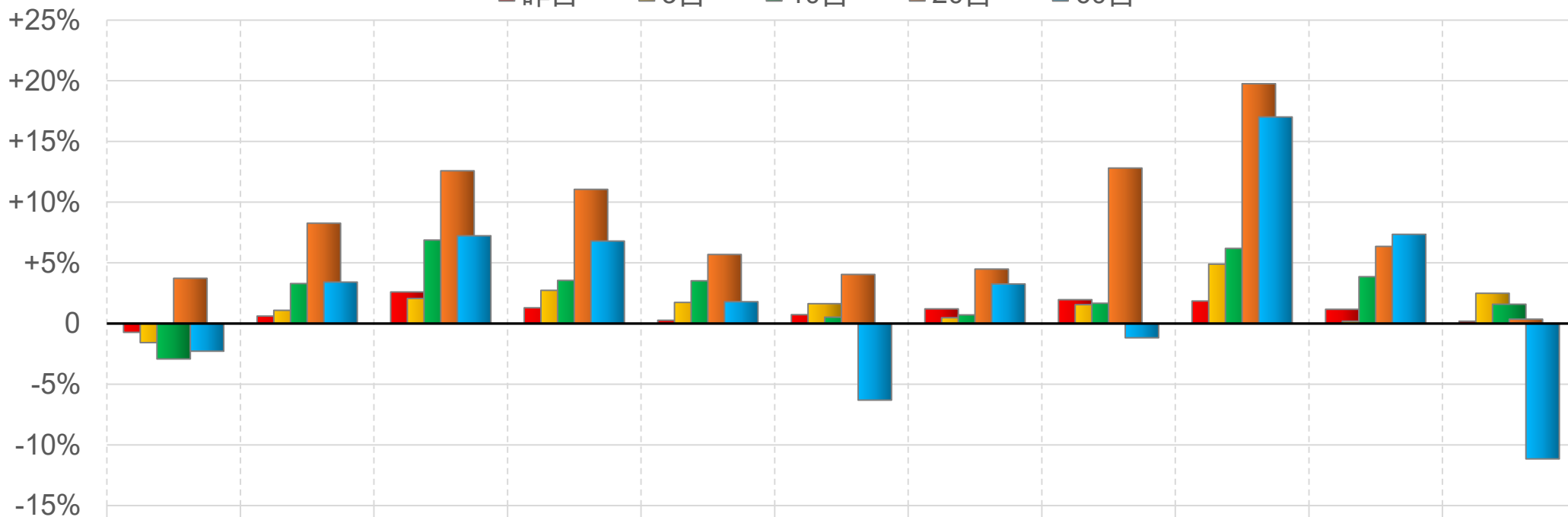
上證行業指數表現

■ 昨日 ■ 5日 ■ 10日 ■ 20日 ■ 60日



深證行業指數表現

■ 昨日 ■ 5日 ■ 10日 ■ 20日 ■ 60日

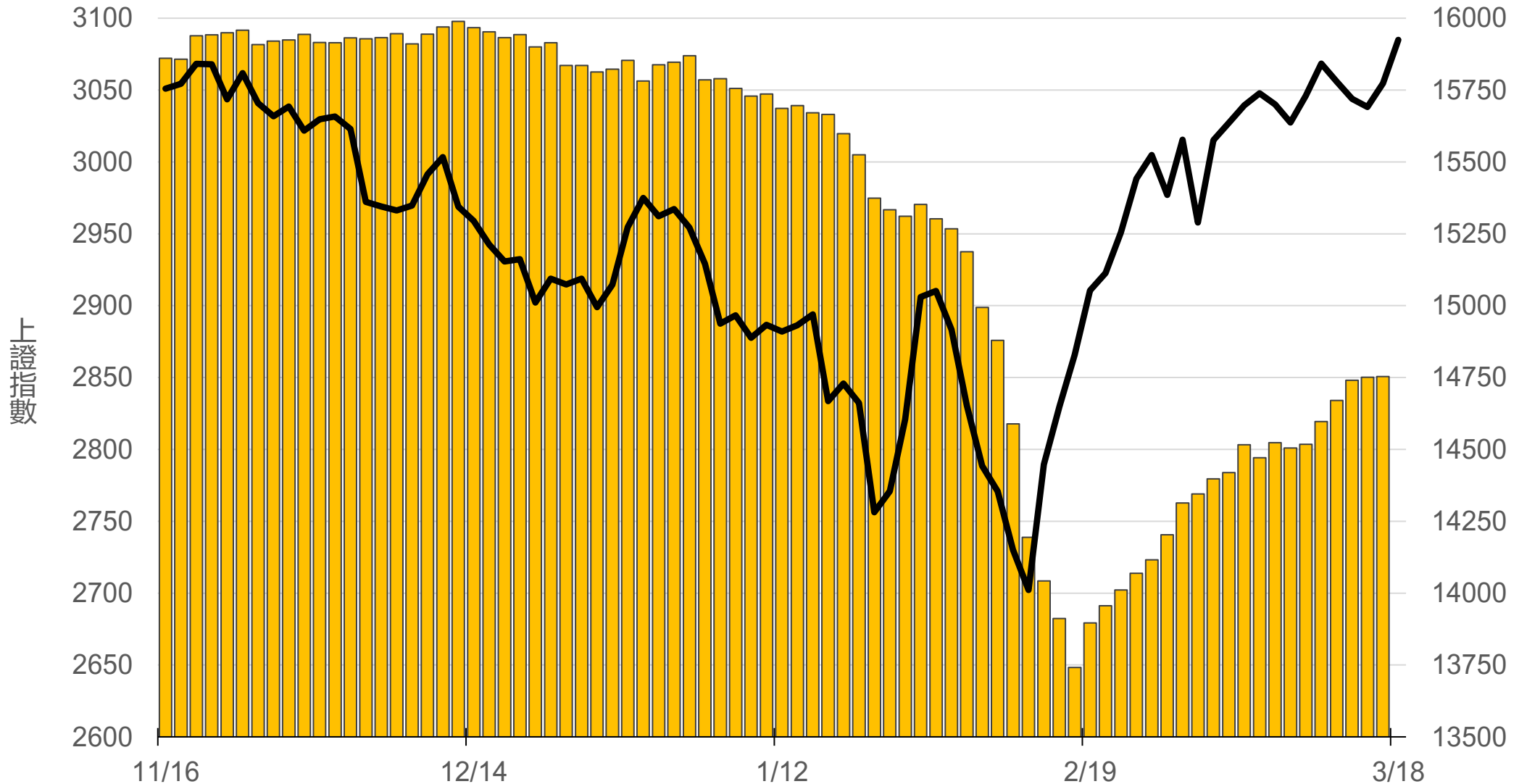


	能源	材料	工業	可選	消費	醫藥	金融	信息	電信	公用	地產
■ 昨日	-0.72%	0.62%	2.60%	1.30%	0.27%	0.73%	1.21%	1.97%	1.86%	1.17%	0.19%
■ 5日	-1.57%	1.09%	2.07%	2.74%	1.74%	1.64%	0.48%	1.56%	4.89%	0.19%	2.49%
■ 10日	-2.92%	3.29%	6.88%	3.55%	3.52%	0.53%	0.71%	1.67%	6.19%	3.86%	1.59%
■ 20日	3.73%	8.27%	12.59%	11.06%	5.69%	4.05%	4.49%	12.81%	19.76%	6.36%	0.36%
■ 60日	-2.28%	3.42%	7.23%	6.80%	1.80%	-6.31%	3.26%	-1.18%	17.02%	7.35%	-11.15%

滬深兩市融資餘額 (億人民幣)

僅更新至
前一日數據

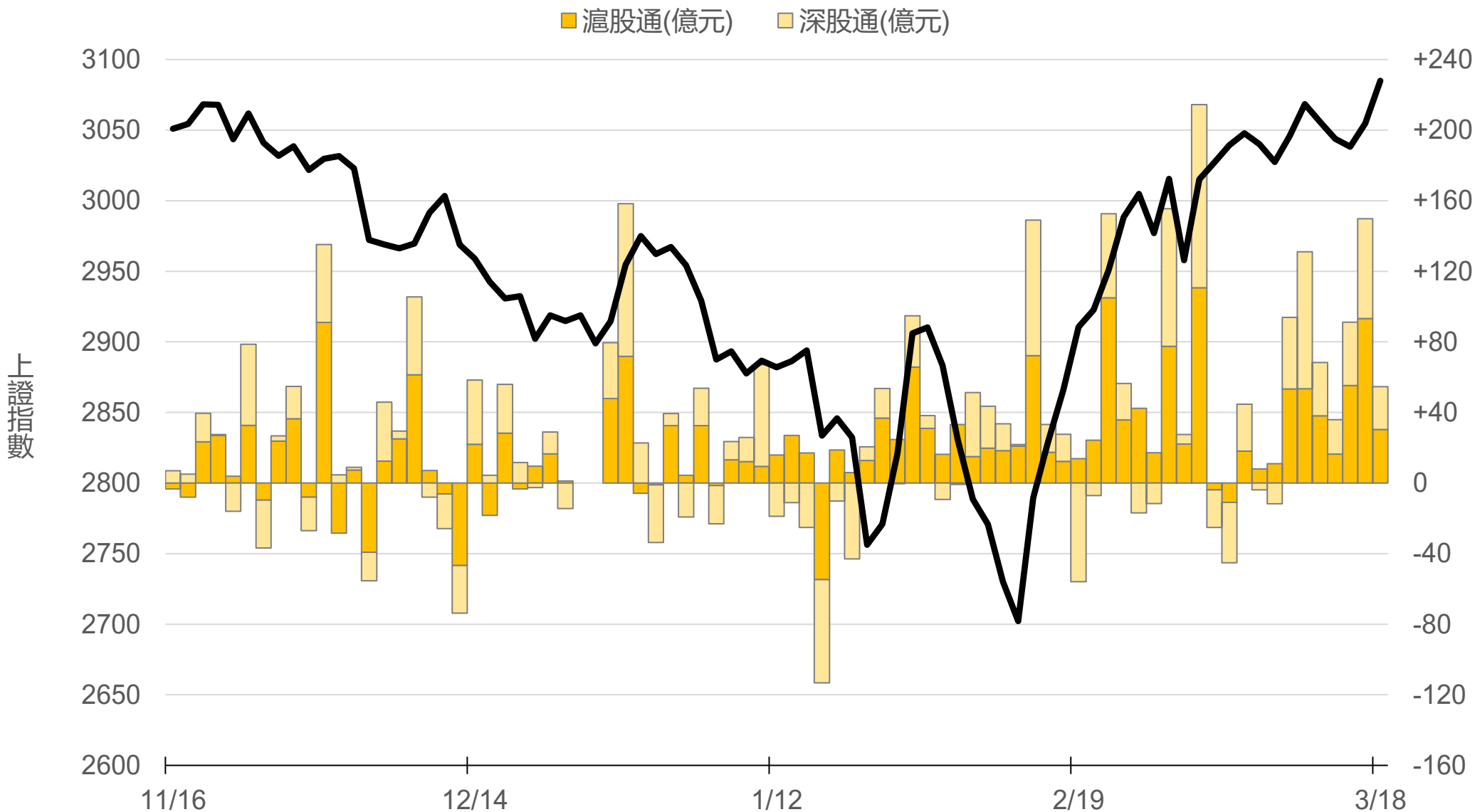
14753.5



滬深港通北上 (億人民幣)

滬股通 +30.4 合
深股通 +24.2 計

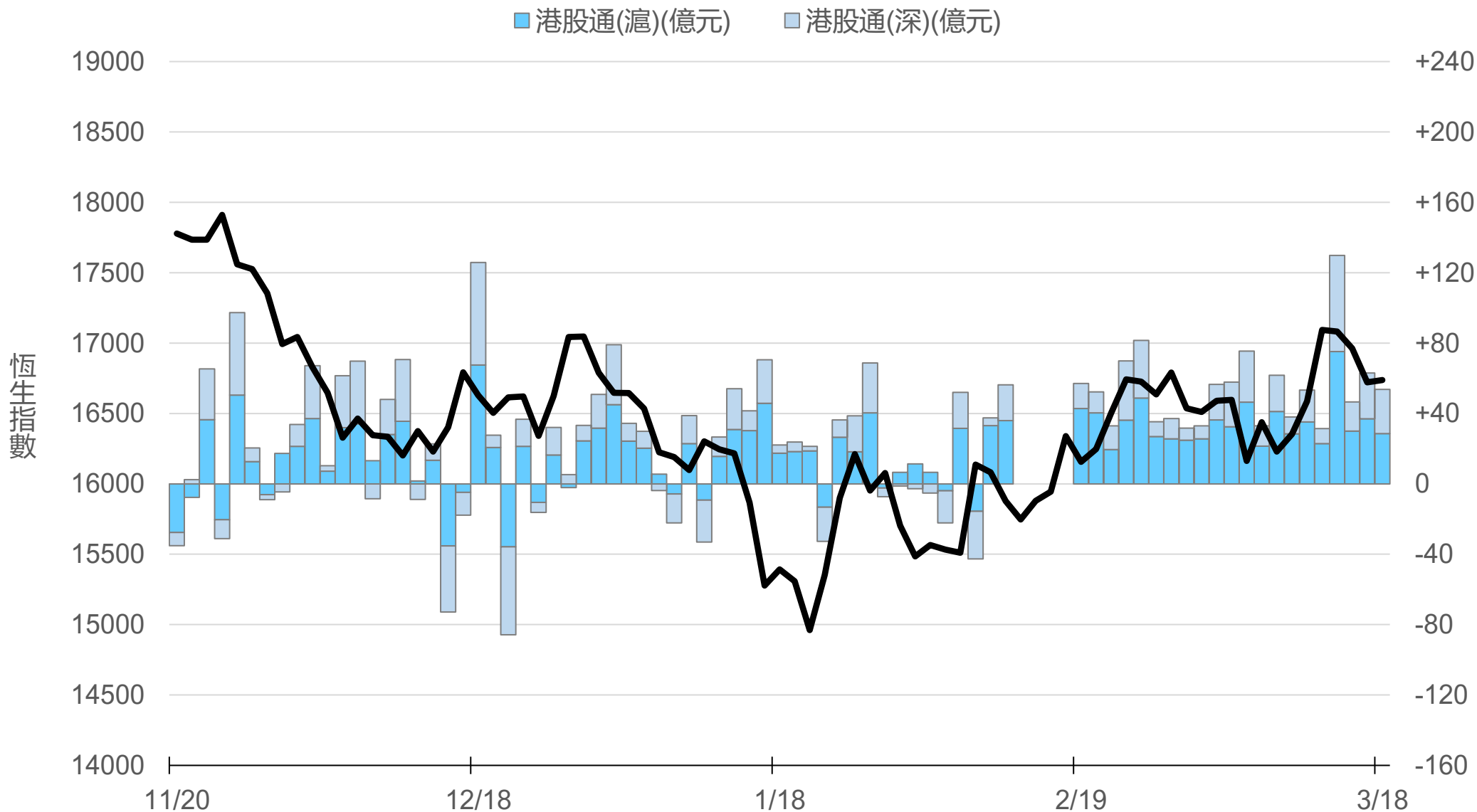
+54.6



滬深港通南下 (億人民幣)

港股通(滬) +28.6 合
港股通(深) +25.1 計

+53.7



一般型ETF (單位: 張, 新台幣億元)

商品	收盤	漲跌	漲跌幅	成交量	金額	市值
元大上證50 (006206)	28.09	+0.22 ↑	0.79%	101	0.03	12.0
富邦上證180 (006205)	29.25	+0.29 ↑	1.00%	413	0.12	49.6
富邦中證500 (00783)	18.52	+0.36 ↑	1.98%	62	0.01	1.8
富邦深100 (00639)	10.63	+0.23 ↑	2.21%	698	0.07	14.8
群益深證中小 (00643)	11.66	+0.26 ↑	2.28%	763	0.09	12.3
元大寶滬深 (0061)	17.07	+0.27 ↑	1.61%	415	0.07	22.9
復華滬深 (006207)	22.35	+0.25 ↑	1.13%	223	0.05	7.6
國泰A50 (00636)	20.02	+0.17 ↑	0.86%	1081	0.22	47.0
富邦恆生國企 (00700)	11.44	+0.17 ↑	1.51%	587	0.07	3.5

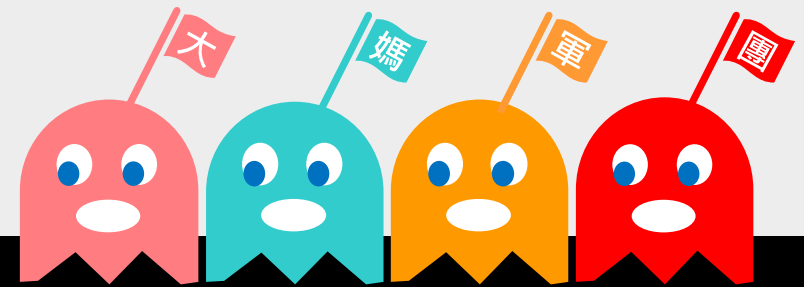
槓桿及反向型ETF (單位: 張, 新台幣億元)

商品	收盤	漲跌	漲跌幅	成交量	金額	市值
富邦上證180正2 (00633L)	33.05	+0.57 ↑	1.75%	5600	1.85	115.8
富邦上證180反1 (00634R)	4.67	-0.03 ↓	0.64%	29	0.00	2.3
元大滬深300正2 (00637L)	13.14	+0.21 ↑	1.62%	45024	5.92	273.4
元大滬深300反1 (00638R)	9.77	-0.09 ↓	0.91%	329	0.03	4.3
國泰A50正2 (00655L)	22.83	+0.41 ↑	1.83%	2788	0.64	38.6
國泰A50反1 (00656R)	8.75	-0.09 ↓	1.02%	522	0.05	1.4
復華香港正2 (00650L)	8.84	+0.16 ↑	1.84%	24975	2.20	30.9
復華香港反1 (00651R)	9.52	-0.09 ↓	0.94%	509	0.05	2.0
富邦恆生國企正2 (00665L)	5.67	+0.18 ↑	3.28%	47980	2.70	49.6
富邦恆生國企反1 (00666R)	16.12	-0.24 ↓	1.47%	137	0.02	1.3

ETF期貨 (單位: 口)

商品	月份	收盤	漲跌	漲跌幅	成交量	OI	增減	
富邦上證180 (OAF)	03	29.35	+0.18	↑	0.62%	152	1122	-123
	04	29.34	+0.15	↑	0.51%	84	286	+65
元大上證50 (OBF)	03	28.11	+0.18	↑	0.64%	5	46	+1
	04	28.12	+0.18	↑	0.64%	5	23	+2
國泰A50 (OJF)	03	20.10	+0.09	↑	0.45%	162	697	-138
	04	20.09	+0.07	↑	0.35%	138	687	+109
富邦深100 (OKF)	03	10.69	+0.16	↑	1.52%	54	474	-16
	04	10.70	+0.13	↑	1.23%	21	146	+13
群益深中小 (OOF)	03	11.76	+0.25	↑	2.17%	5	44	-2
	04	11.77	+0.26	↑	2.26%	4	53	+2

A50晨報



永豐期貨股份有限公司 | 台北市重慶南路一段2號8樓 | 02-2381-1799 | 111年金管期總字第007號 | 顧問事業部

本研究報告純屬研究性質僅供參考，不保證其完整性及精確性，報告內容具時效性，邇後若有變更，本公司將不做預告或主動更新。交易人決策時應衡量自身需求與交易風險，並就交易結果自行負責，本公司恕不負任何法律責任，亦不作任何保證。未經授權，禁止任何形式抄襲、引用或轉載。