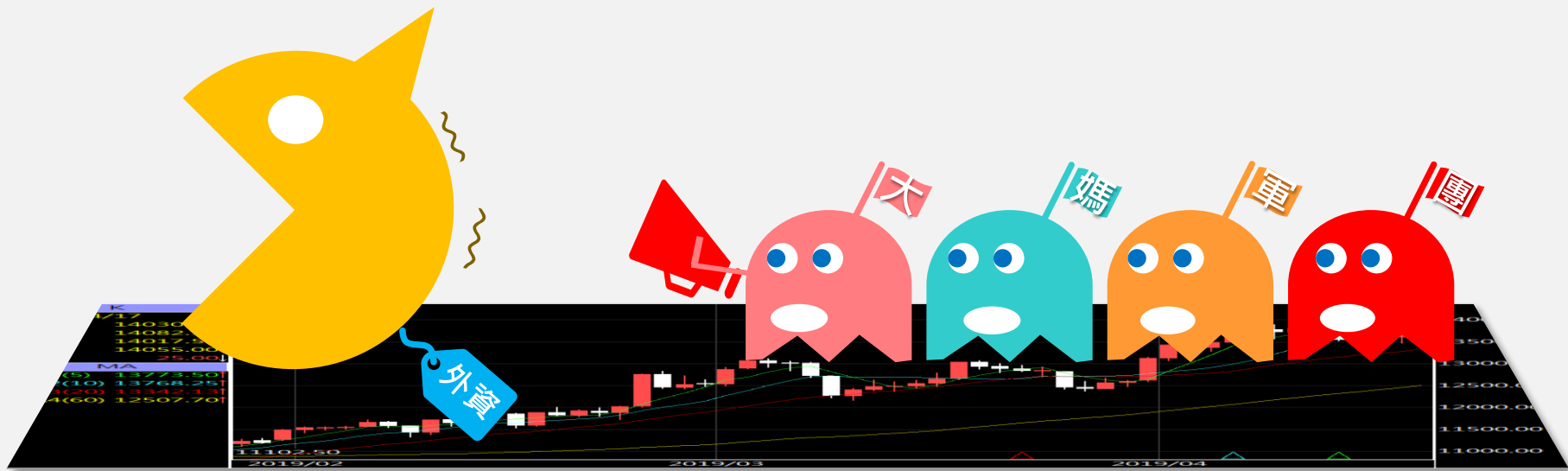


# A50晨報

永豐期貨顧問事業部編製

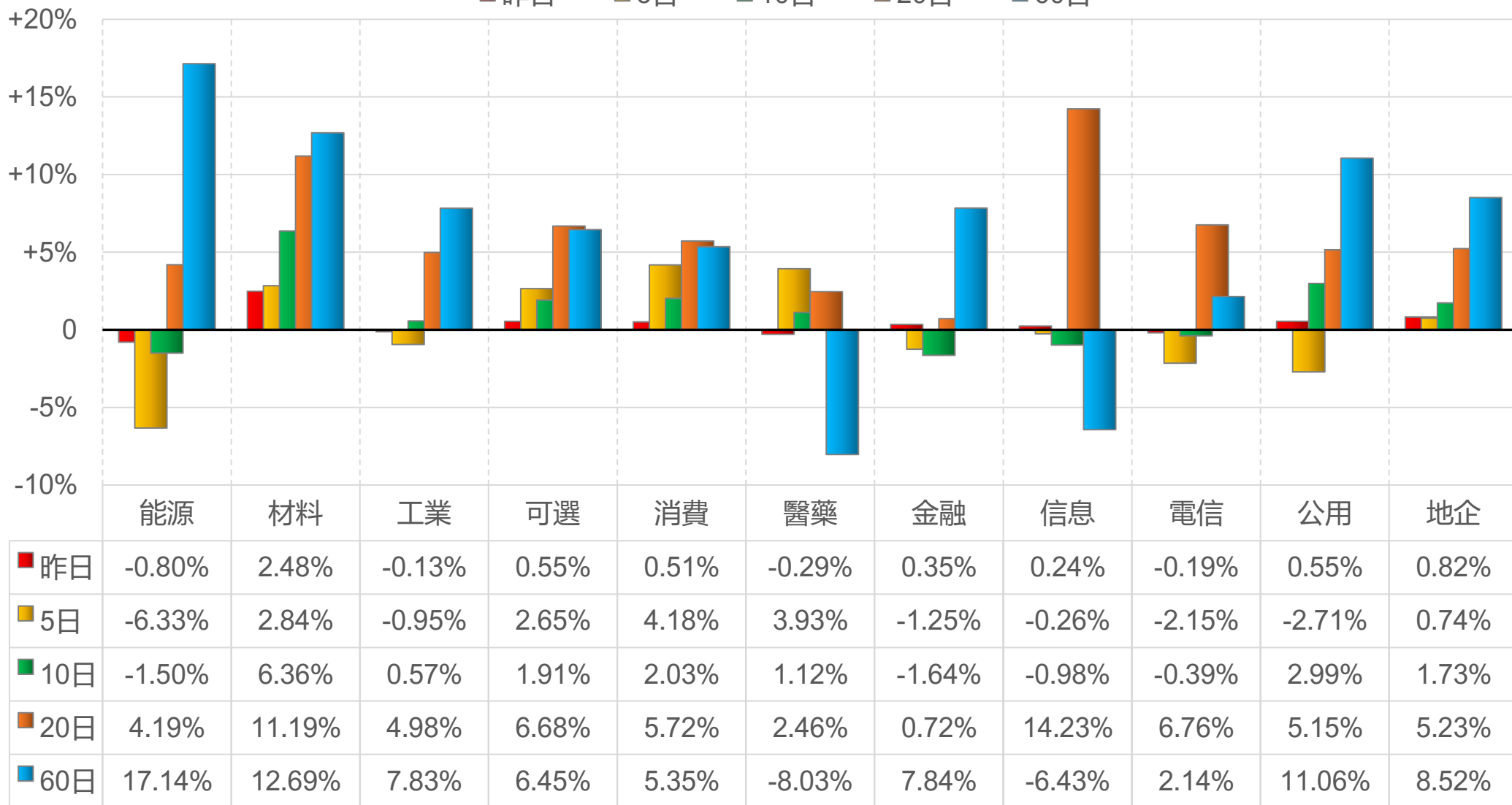


# 陸股主要指數

標的	收盤	漲跌	漲跌幅	今年以來	0% (52週低)	↔	100% (52週高)
上證指數	3054.64	+16.40	+0.54%	+2.7%			54%
上證50	2427.20	+3.34	+0.14%	+4.3%	45%		
上證180	7774.45	+23.29	+0.30%	+4.8%	44%		
深證指數	1774.68	+16.58	+0.94%	-3.4%	50%		
中小板	10146.43	+96.06	+0.96%	-4.6%	46%		
創業板	2400.83	+17.46	+0.73%	-5.5%			51%
滬深300	3569.99	+7.77	+0.22%	+4.0%	43%		
A50指數	12119.73	+10.98	+0.09%	+5.4%	50%		
恆生指數	16720.89	-240.77	-1.42%	-1.9%	32%		
H股指數	5820.50	-86.38	-1.46%	+0.9%	41%		

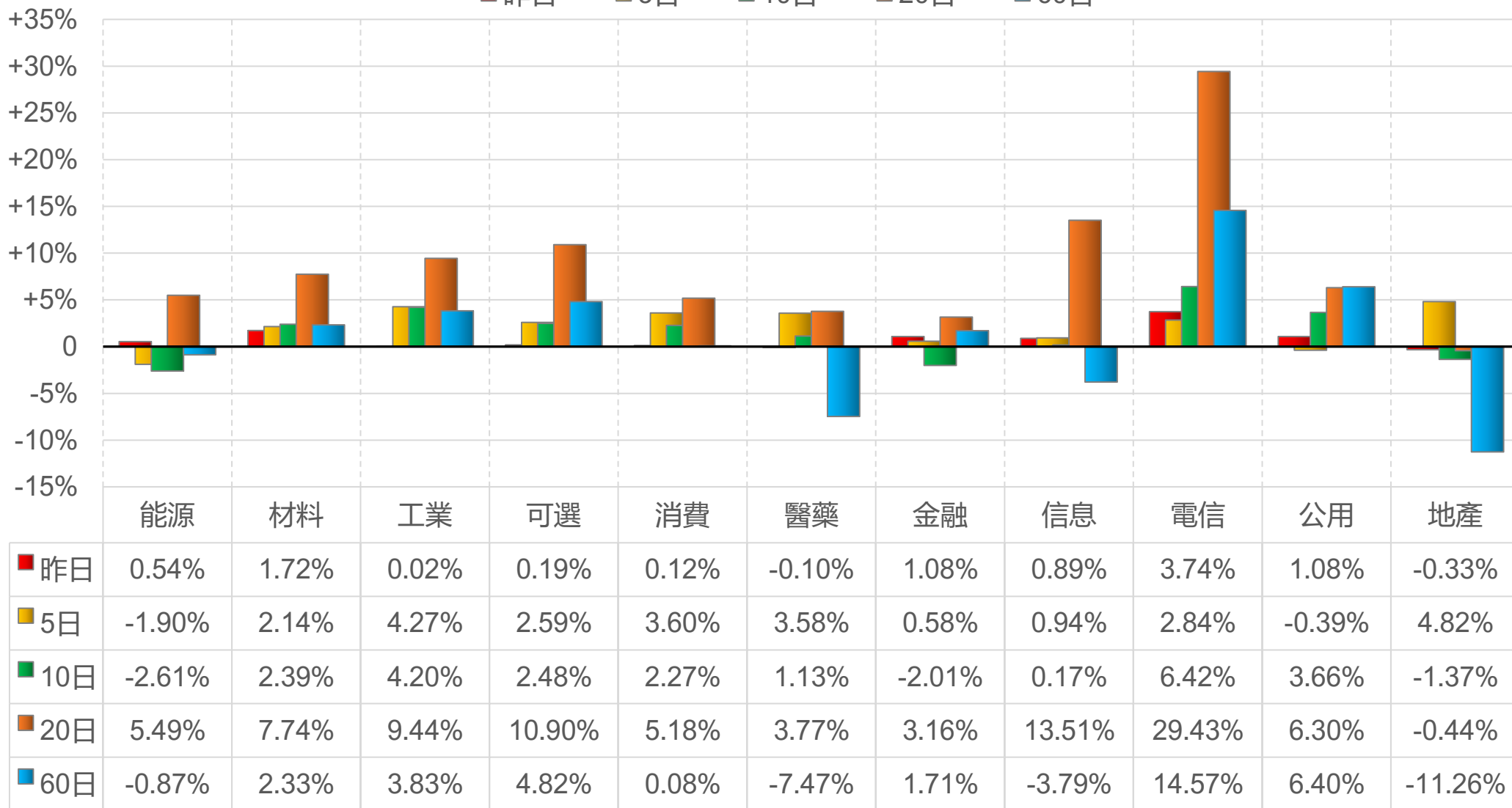
# 上證行業指數表現

■ 昨日    ■ 5日    ■ 10日    ■ 20日    ■ 60日



# 深證行業指數表現

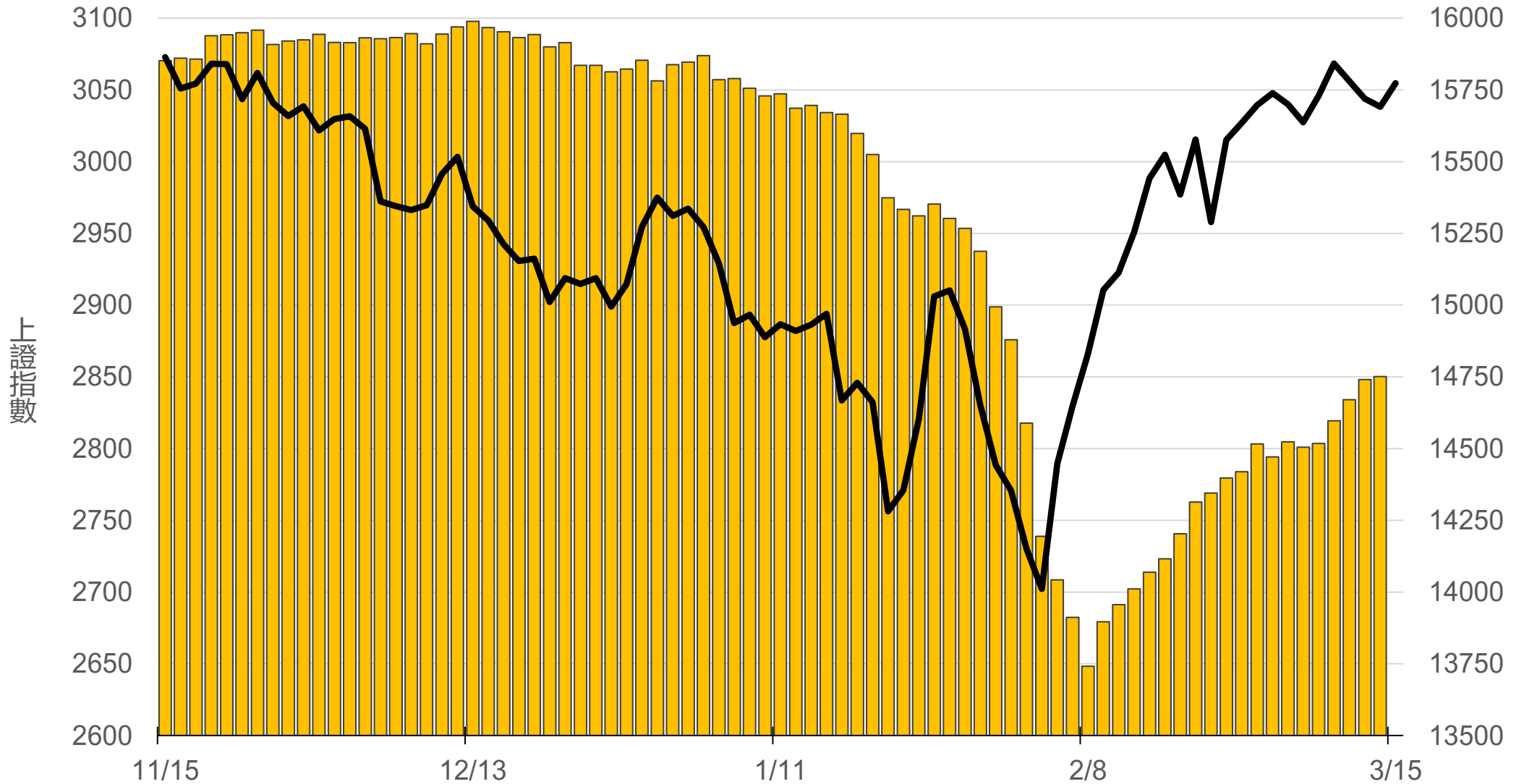
■ 昨日    ■ 5日    ■ 10日    ■ 20日    ■ 60日



# 滬深兩市融資餘額 (億人民幣)

僅更新至  
前一日數據

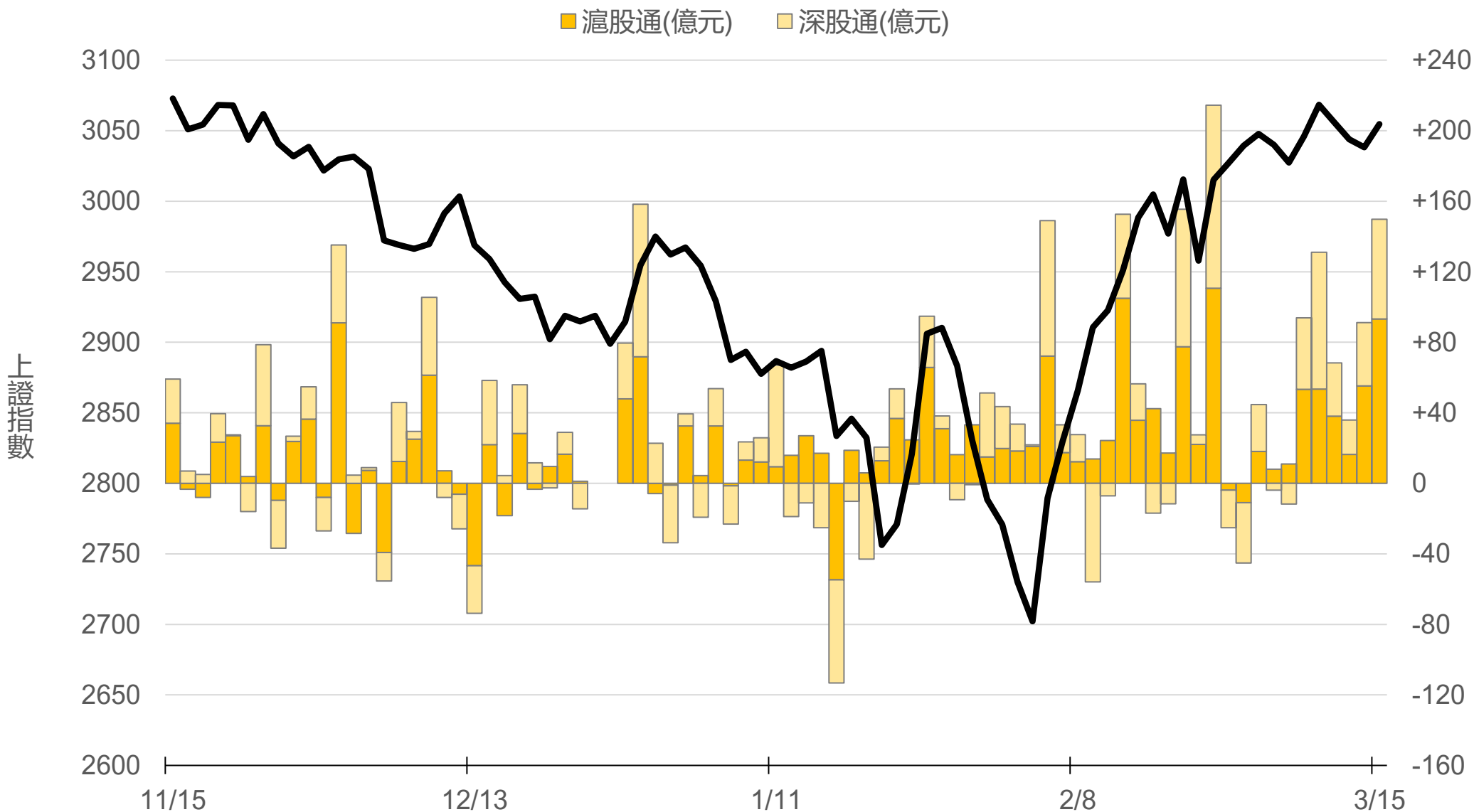
# 14751.3



# 滬深港通北上 (億人民幣)

滬股通 +93.3 合  
深股通 +56.5 計

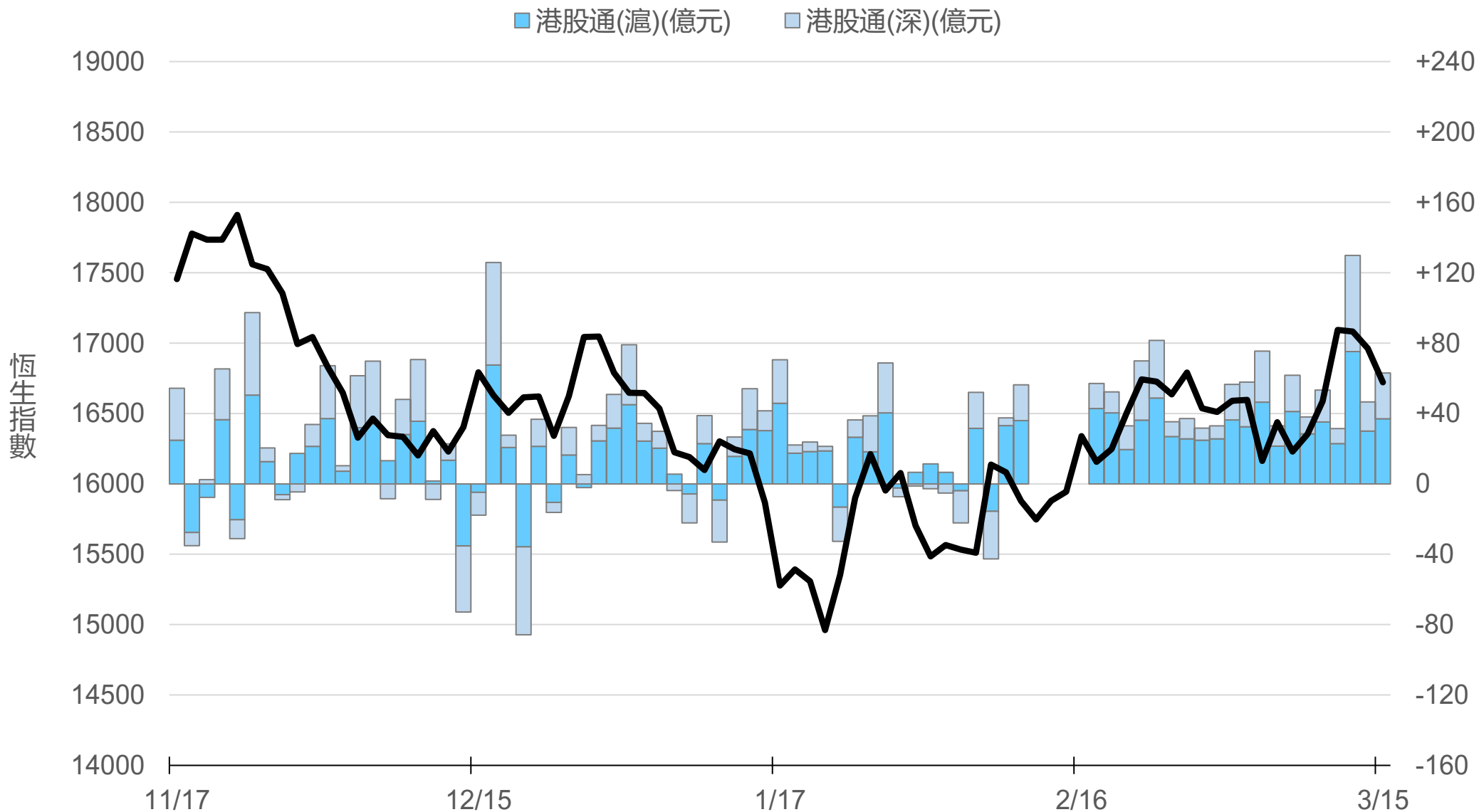
# +149.8



# 滬深港通南下 (億人民幣)

港股通(滬) +37.0 合  
港股通(深) +26.1 計

# +63.1



# 一般型ETF (單位: 張, 新台幣億元)

商品	收盤	漲跌	漲跌幅	成交量	金額	市值
元大上證50 (006206)	27.87	-0.13 ↓	0.46%	437	0.12	11.9
富邦上證180 (006205)	28.96	-0.05 ↓	0.17%	554	0.16	49.1
富邦中證500 (00783)	18.16	-0.04 ↓	0.22%	116	0.02	1.7
富邦深100 (00639)	10.40	-0.13 ↓	1.23%	426	0.04	14.5
群益深證中小 (00643)	11.40	-0.10 ↓	0.87%	517	0.06	12.0
元大寶滬深 (0061)	16.80	-0.08 ↓	0.47%	392	0.07	22.6
復華滬深 (006207)	22.10	-0.08 ↓	0.36%	107	0.02	7.5
國泰A50 (00636)	19.85	-0.06 ↓	0.30%	929	0.18	46.6
富邦恆生國企 (00700)	11.27	-0.19 ↓	1.66%	523	0.06	3.5



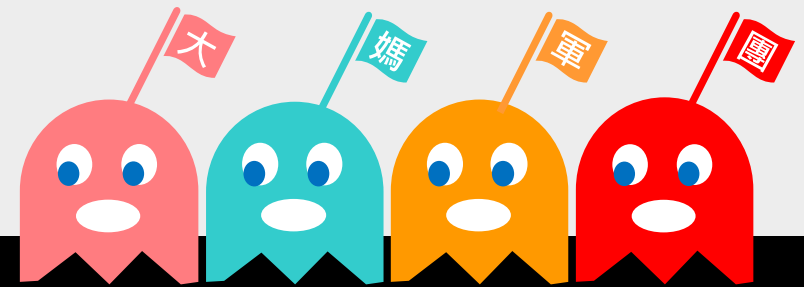
# 槓桿及反向型ETF (單位: 張, 新台幣億元)

商品	收盤	漲跌	漲跌幅	成交量	金額	市值
富邦上證180正2 (00633L)	32.48	-0.24 ↓	0.73%	4255	1.39	113.8
富邦上證180反1 (00634R)	4.70	+0.03 ↑	0.64%	140	0.01	2.3
元大滬深300正2 (00637L)	12.93	-0.09 ↓	0.69%	39390	5.11	269.0
元大滬深300反1 (00638R)	9.86	+0.08 ↑	0.82%	420	0.04	4.3
國泰A50正2 (00655L)	22.42	-0.22 ↓	0.97%	2759	0.62	37.9
國泰A50反1 (00656R)	8.84	+0.06 ↑	0.68%	469	0.04	1.4
復華香港正2 (00650L)	8.68	-0.35 ↓	3.88%	40756	3.57	30.1
復華香港反1 (00651R)	9.61	+0.20 ↑	2.13%	951	0.09	1.9
富邦恆生國企正2 (00665L)	5.49	-0.25 ↓	4.36%	86526	4.82	48.0
富邦恆生國企反1 (00666R)	16.36	+0.37 ↑	2.31%	302	0.05	1.3

# ETF期貨 (單位: 口)

商品	月份	收盤	漲跌	漲跌幅	成交量	OI	增減	
富邦上證180 (OAF)	03	29.17	+0.05	↑	0.17%	60	1245	-33
	04	29.19	+0.15	↑	0.52%	33	221	+22
元大上證50 (OBF)	03	27.93	-0.09	↓	0.32%	1	45	0
	04	27.94	0	-	0	1	21	0
國泰A50 (OJF)	03	20.01	+0.08	↑	0.40%	76	835	-26
	04	20.02	+0.10	↑	0.50%	33	578	+24
富邦深100 (OKF)	03	10.53	+0.02	↑	0.19%	39	490	-31
	04	10.57	+0.07	↑	0.67%	42	133	+35
群益深中小 (OOF)	03	11.51	0	-	0	9	46	-4
	04	11.47	0	-	0	4	51	+4

# A 5 0 晨 報



永豐期貨股份有限公司 | 台北市重慶南路一段2號8樓 | 02-2381-1799 | 111年金管期總字第007號 | 顧問事業部

本研究報告純屬研究性質僅供參考，不保證其完整性及精確性，報告內容具時效性，邇後若有變更，本公司將不做預告或主動更新。交易人決策時應衡量自身需求與交易風險，並就交易結果自行負責，本公司恕不負任何法律責任，亦不作任何保證。未經授權，禁止任何形式抄襲、引用或轉載。