

三大現貨買賣超(億元) (台幣31.593元 貶值9.6分)

	外資	投信	自營	合計
上市	-117.16	+23.13	-39.93	-133.96
上櫃	-48.47	+9.78	-53.82	-92.51

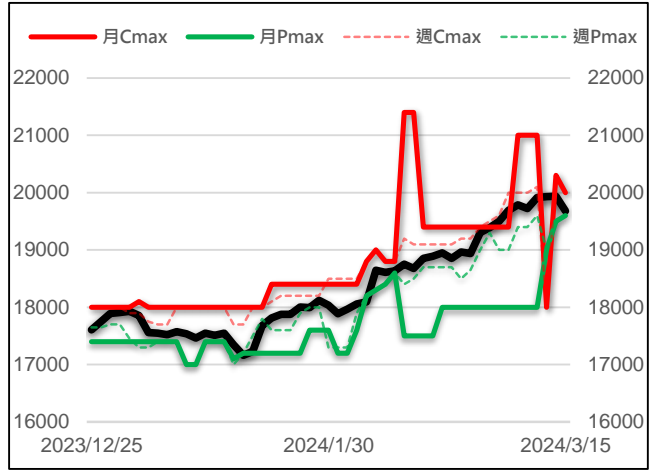
現貨漲跌家數

	上漲家數	漲家權重	下跌家數	跌家權重
上市股票	282	20.98%	645	73.13%
上櫃股票	235	31.47%	503	61.32%

台指選擇權大量區與未平倉量

	月選大量區 / OI		週選大量區 / OI	
CALL	20000	16470	-	-
PUT	19600	17039	-	-

加權指數 VS 選擇權最大未平倉量



永豐期貨研調

三大法人期權部位口數 (單位：口)

Contract	外資			投信			自營		
	淨部位	淨部增減	佔市場%	淨部位	淨部增減	佔市場%	淨部位	淨部增減	佔市場%
台指	-11698	-3100	-11.0%	+3819	-584	3.6%	-925	+1680	-0.9%
電子	+227	-94	9.9%	+132	+6	5.8%	-430	+49	-18.8%
金融	-705	-68	-29.2%	+8	0	0.3%	-220	+22	-9.1%
CALL	+41033	-1164	15.2%	0	0	0	+10415	+2764	3.9%
PUT	+38487	+4035	11.7%	-72	0	-0.0%	+10800	+2502	3.3%

前十大交易人期權淨部位口數 (單位：口)

商品	特定法人				非特定法人				全市場 未平倉量
	近月	增減	其他月	增減	近月	增減	其他月	增減	
台指	-11232	-2766	-4354	+332	+8649	+1139	+1770	-448	106021
電子	+82	-54	+6	-55	-67	+4	+57	+90	2284
金融	-1147	-75	+20	+46	+495	+63	-170	-104	2418
CALL	+43247	-50	+2605	+332	-12126	-835	+8153	+2181	270271
PUT	-25878	-2057	-5438	-1758	-3223	-2389	-5816	-39	329457

台指期現貨收盤行情表

Contract	開盤	最高	最低	結算	漲跌	漲跌幅	成交量	未平倉	OI增減
加權指數	19845.45	19888.13	19682.50	19682.50	-255.42	-1.28%	5636.5億		
台指期三月	19828	19873	19723	19728	-212	-1.06%	109827	74667	-1061
台指期四月	19827	19881	19744	19748	-192	-0.96%	10085	14189	+5522
小型台指三月	19827	19873	19724	19728	-212	-1.06%	157399	36585	-2862
小型台指四月	19836	19881	19745	19748	-192	-0.96%	21293	17139	+2565
小型台指(週)	-	-	-	-	-	-	-	-	-
電子指數	1036.63	1042.17	1026.84	1026.84	-16.03	-1.54%	3704.84億		
電子期三月	1035.35	1040.80	1029.10	1030.85	-10.95	-1.05%	1221	1723	-49
電子期四月	1034.35	1040.00	1030.10	1031.65	-10.2	-0.98%	90	183	+3
金融指數	1826.06	1826.06	1801.70	1816.27	-9.97	-0.55%	248.25億		
金融期三月	1830.0	1832.8	1808.6	1814.0	-19.2	-1.05%	1378	1526	+177
金融期四月	1840.0	1840.0	1815.0	1819.8	-18.2	-0.99%	232	643	-4
櫃買指數	247.83	249.42	246.37	246.37	-1.59	-0.64%	1052.65億		
櫃買期三月	248.50	248.50	246.40	246.40	-1.2	-0.48%	16	57	-4
非金電指數	15120.45	15120.45	15000.14	15031.82	-129.89	-0.86%	1307.01億		
非金電期三月	15193	15193	15004	15004	-202	-1.33%	115	147	-37

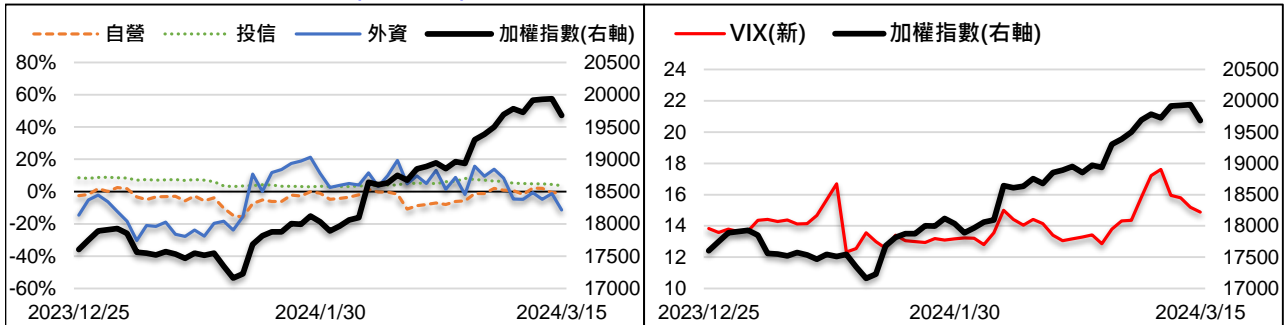
美指期現貨收盤行情表 (現貨為前一晚美股收盤數據)

contract	開盤	最高	最低	結算	漲跌	漲跌幅	成交量	未平倉	OI增減
道瓊指數	39122.39	39160.25	38704.36	38905.66	-137.66	-0.35%			
道瓊三月	38910	38926	38866	38879	-221	-0.57%	46	544	-85
標普500指數	5175.14	5176.85	5123.30	5150.48	-14.83	-0.29%			
標普三月	5151	5151	5149	5151	-13.5	-0.26%	27	112	-11
Nasdaq 100指數	18014.81	18014.81	18014.81	18014.81	-53.6614	-0.30%			
那斯達十二月	18003	18019	17960	17969	-167	-0.92%	148	1860	-165

外資台指期OI佔全市場OI比率 (單位：%)

VIX波動率指數

14.89 -0.31

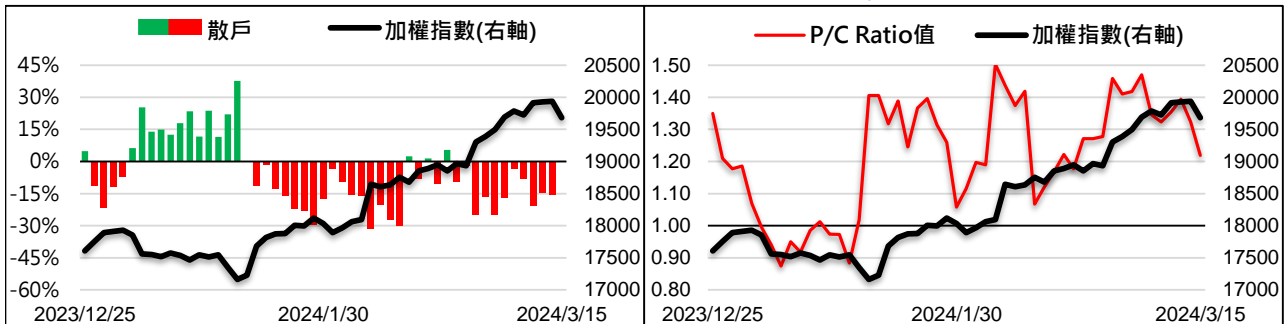


散戶小台指佔全市場OI比率

0.23% +15.88%

全月份台指選擇權P/C Ratio值

1.22 -0.10



永豐期貨研調

## 台股價跌量增攪破短均 週線終止連八紅

台指期週五下跌212點至19728點。價差方面，台指期正價差擴至45.5點，電子期轉為正價差4.01點，金融期轉為逆價差-2.27點。現貨部分，三大法人賣超133.96億元；而在台指期淨部位方面，三大法人淨空單增加2004口至-8804口，其中外資空單加碼超過多單加碼，淨空單增加3100口至-11698口；十大交易人中的特定法人全月份台指期淨空單增加2434口至-15586口。

週四由於美國公布2月PPI數據高於預期，FedWatch 降息預期跌至6成左右，引發聯準會(Fed)恐延後降息的隱憂，AI半導體、晶片股表現不佳，拖累美股四大指數全盤盡墨，跌幅介於-1.75%至-0.29%。受到美股拉回休整影響，週五加權指數開低震盪一路走低，電子權值股無力撐盤、貨櫃三雄持續回檔，加上富時指數季度調整影響下，衝擊指數尾盤跌幅擴大，盤面上權值股的台積電開低走低，終場重挫3.95%，聯電、聯發科跌幅也超過1%之上，不過，鴻海法說會繳出亮眼表現，股價一度攻上漲停後收漲9.09%，而貨櫃三雄、金融、汽車族群則表現疲弱，終場大盤甩尾下跌255.42點收19682.5點。整體來看，台股出現逢高調節賣壓攪破短均支撐，削弱近期多方上攻力道，加上下週美國、日本等國將陸續召開會議，短線須慎防國際股市波動及個股漲多拉回壓力。

選擇權未平倉量部分，買權未平倉最大量集中在20000點，賣權未平倉最大量集中在19600點。全月份未平倉量put/call ratio值由1.32降至1.22。VIX指數下跌0.31至14.89。整體選擇權籌碼面中性。(永豐期貨研調)

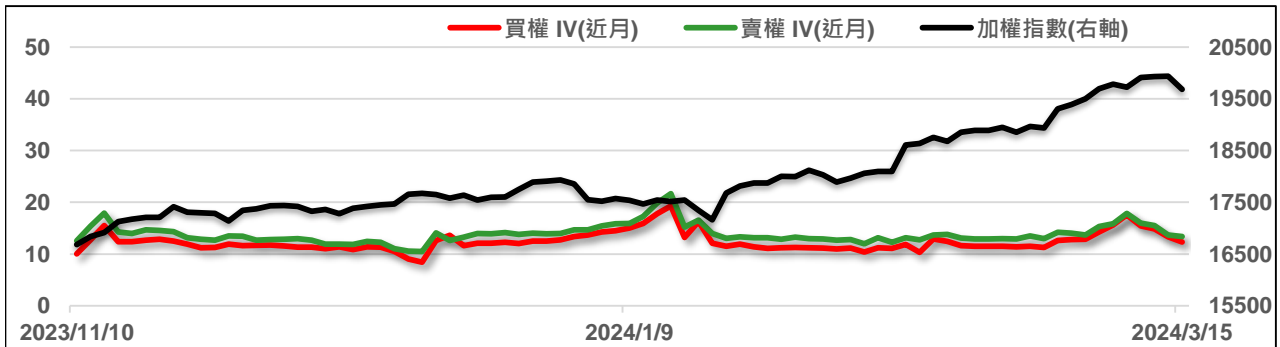
全市場台指選擇權成交與未平倉量統計

近月份	P/C ratio = 115.87% ▼				所有月份	P/C ratio = 121.90% ▼			
	成交量	增減	未平倉量	增減		成交量	增減	未平倉量	增減
Call	227660	+37069	223906	+31404	Call	362154	+48975	270271	+38994
Put	207193	+15789	259446	+16801	Put	327645	+19983	329457	+23335

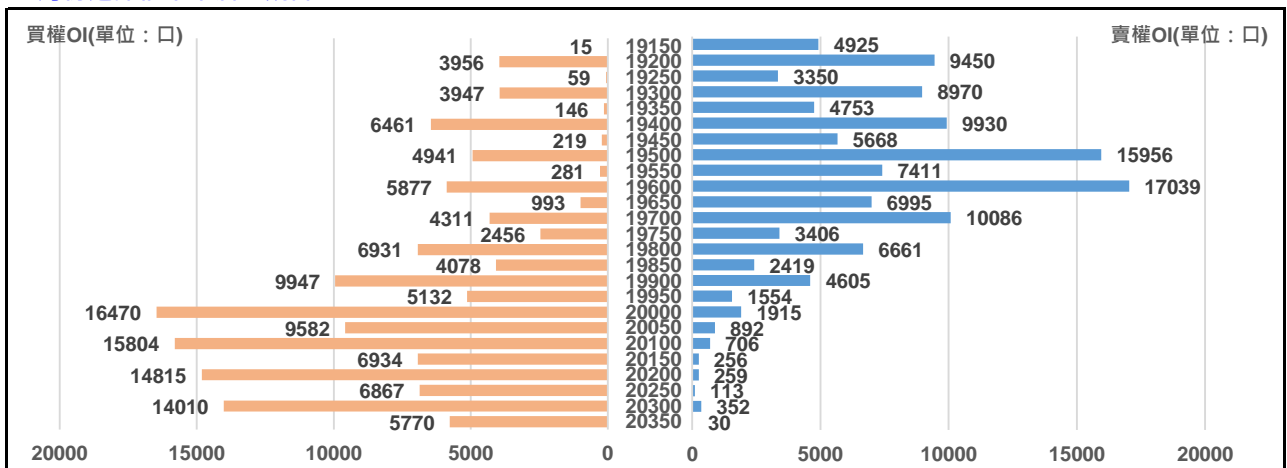
三月份台指選擇權

買權 IV = 12.31 ▼							賣權 IV = 13.38 ▼					
Delta	OI增減	OI	成交量	漲跌	收盤	履約價	收盤	漲跌	成交量	OI	OI增減	Delta
0.912	+2	59	4	-205	490	19250	12	+6.1	2118	3350	+973	-0.088
0.884	-11	3947	34	-207	443	19300	15	+7.3	4061	8970	+1358	-0.116
0.851	0	146	11	-202	398	19350	20	+10.5	3543	4753	+1166	-0.149
0.812	-11	6461	424	-199	351	19400	25	+13	7228	9930	+1483	-0.188
0.768	-1	219	6	-191	309	19450	31	+17	6571	5668	+1221	-0.232
0.718	-18	4941	602	-188	269	19500	40.5	+23	14930	15956	+1431	-0.282
0.664	+9	281	70	-179	234	19550	53	+29.5	15241	7411	+460	-0.336
0.606	+147	5877	1243	-177	195	19600	65	+34.5	22743	17039	+3492	-0.394
0.546	+71	993	1348	-165	162	19650	82	+43	17548	6995	+661	-0.454
0.486	+1038	4311	6242	-154	133	19700	102	+53.5	23219	10086	+2495	-0.514
0.425	+1215	2456	6937	-145	105	19750	126	+64	17430	3406	+790	-0.575
0.367	+2111	6931	16758	-133	83	19800	153	+76	21309	6661	-226	-0.633
0.312	+1808	4078	15896	-121	64	19850	185	+90	10662	2419	-105	-0.688
0.260	+3735	9947	22694	-108.5	47.5	19900	216	+101	9912	4605	-145	-0.740
0.214	+1827	5132	16192	-93	35	19950	255	+117	5926	1554	-856	-0.786

近月選擇權IV走勢圖



三月份選擇權未平倉量統計圖



永豐期貨研調