

# A50晨報

永豐期貨顧問事業部編製

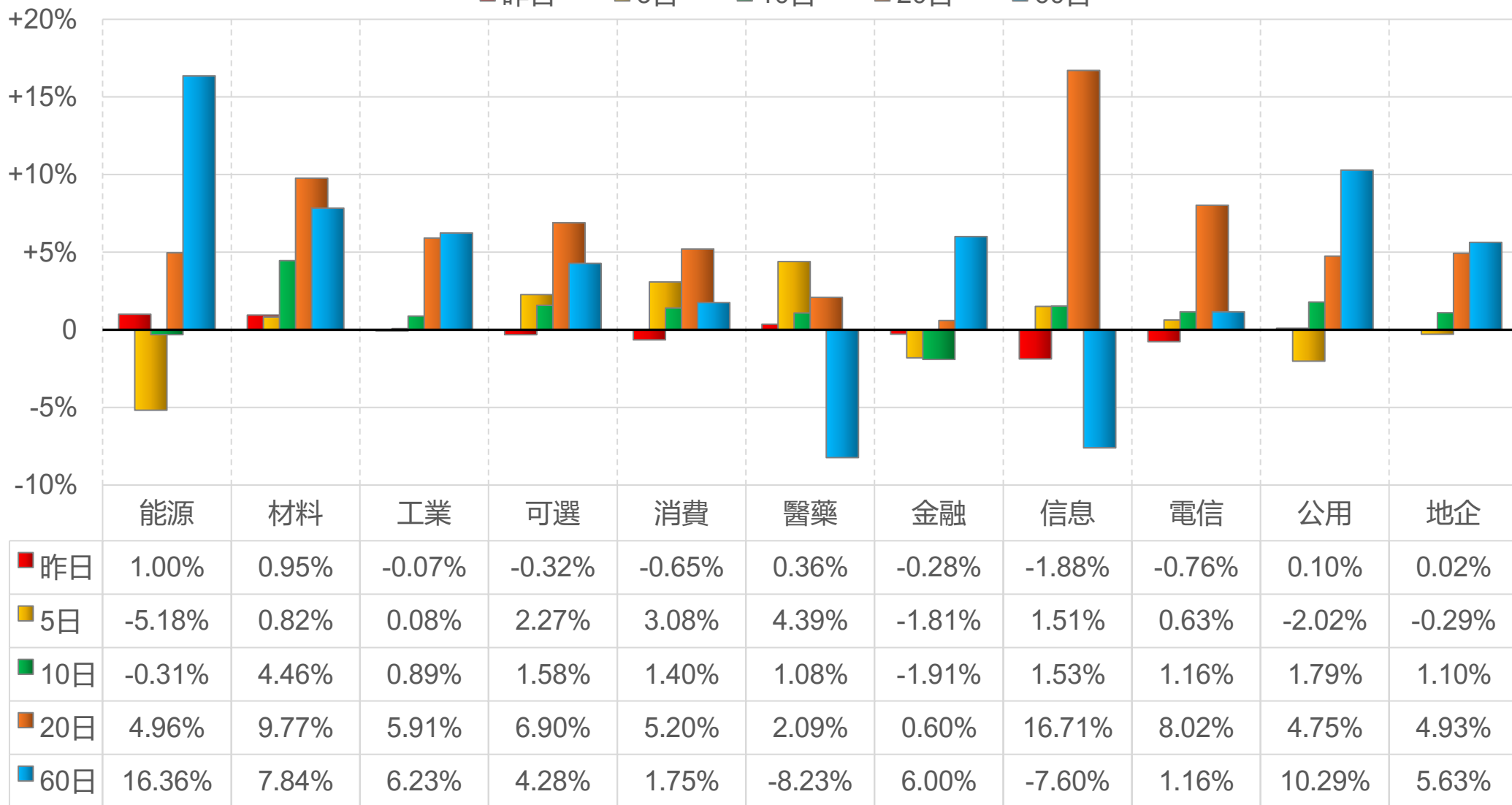


# 陸股主要指數

標的	收盤	漲跌	漲跌幅	今年以來	0% (52週低)	↔	100% (52週高)
上證指數	3038.23	-5.60	-0.18%	+2.1%			51%
上證50	2423.86	-3.74	-0.15%	+4.2%	44%		
上證180	7751.16	-15.33	-0.20%	+4.5%	43%		
深證指數	1758.10	-10.47	-0.59%	-4.3%	48%		
中小板	10050.37	-75.89	-0.75%	-5.5%	44%		
創業板	2383.37	-20.44	-0.85%	-6.2%	49%		
滬深300	3562.22	-10.14	-0.28%	+3.8%	43%		
A50指數	12108.75	-28.47	-0.23%	+5.3%	50%		
恆生指數	16961.66	-120.45	-0.71%	-0.5%	36%		
H股指數	5906.88	-25.58	-0.43%	+2.4%	45%		

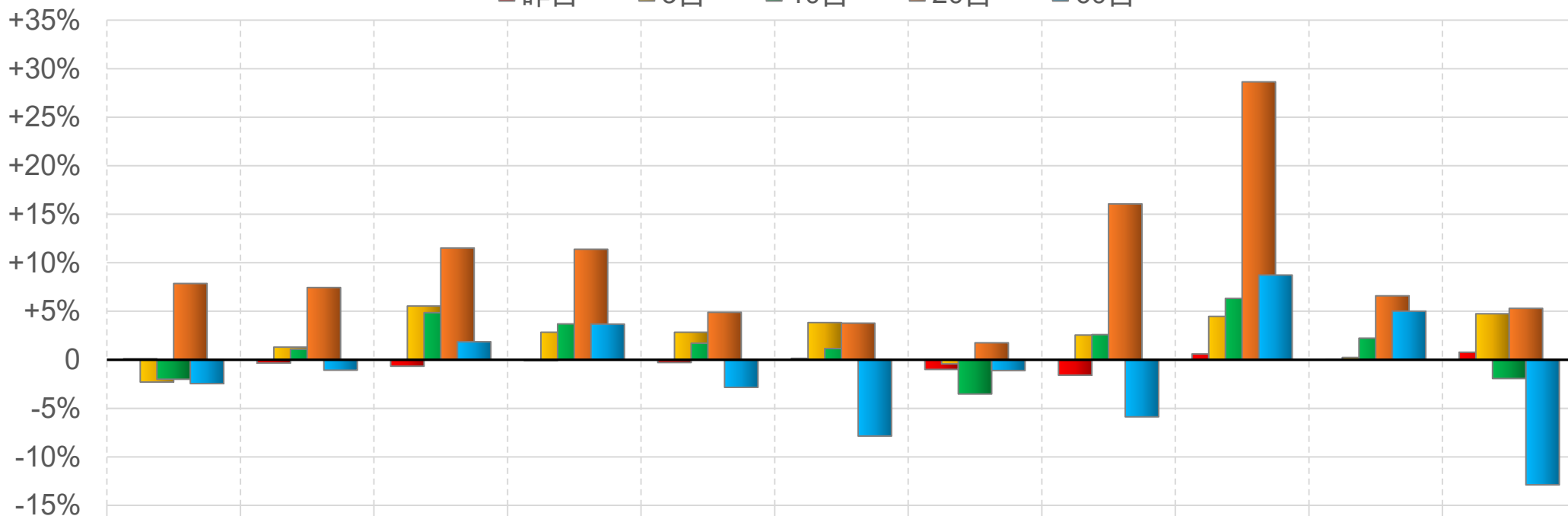
# 上證行業指數表現

■ 昨日    ■ 5日    ■ 10日    ■ 20日    ■ 60日



# 深證行業指數表現

■ 昨日    ■ 5日    ■ 10日    ■ 20日    ■ 60日

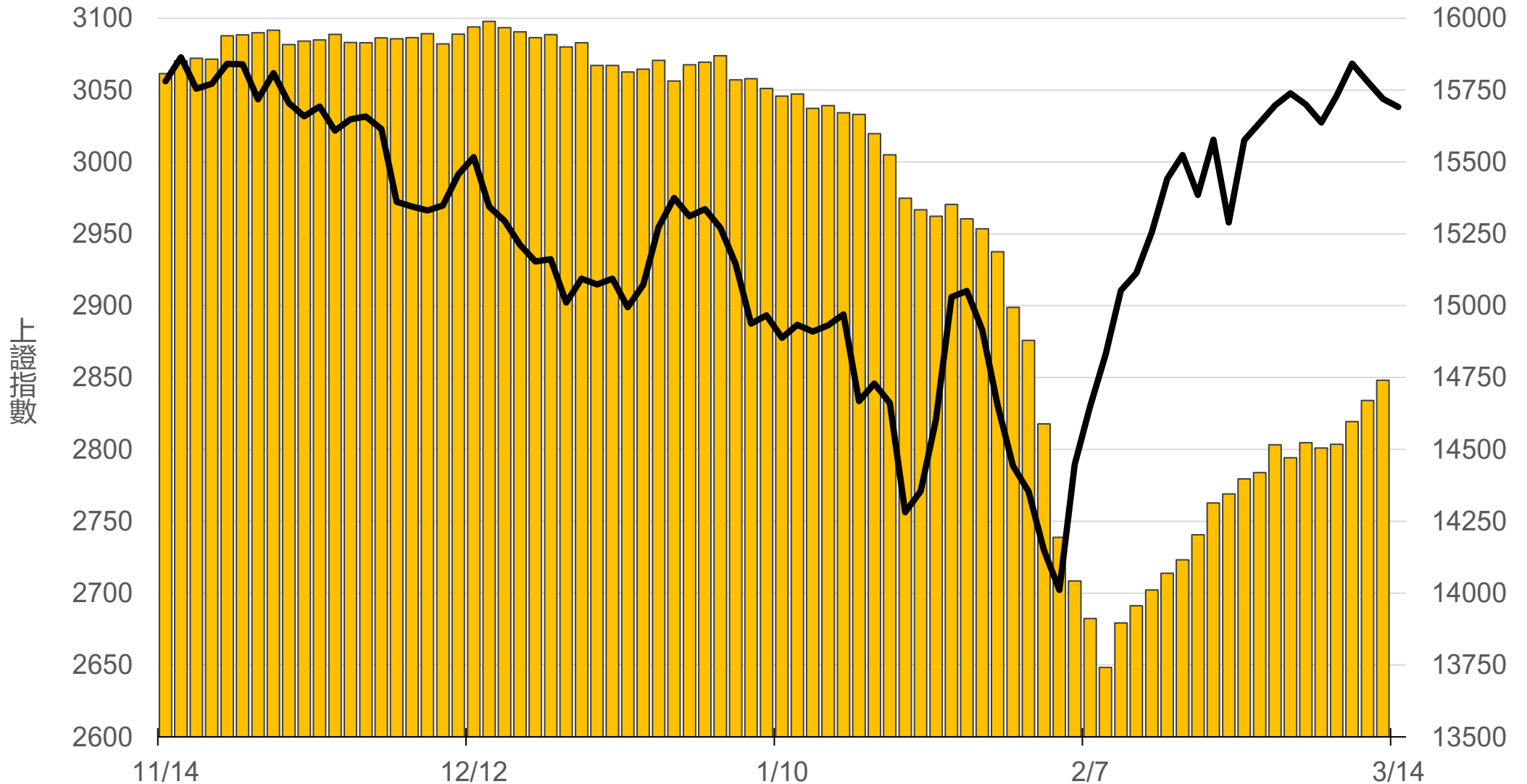


	能源	材料	工業	可選	消費	醫藥	金融	信息	電信	公用	地產
■ 昨日	0.11%	-0.34%	-0.66%	-0.09%	-0.29%	0.15%	-0.99%	-1.59%	0.60%	0.03%	0.78%
■ 5日	-2.30%	1.30%	5.54%	2.84%	2.84%	3.83%	-0.42%	2.55%	4.47%	0.24%	4.74%
■ 10日	-2.01%	1.09%	4.85%	3.70%	1.71%	1.16%	-3.53%	2.59%	6.33%	2.22%	-1.93%
■ 20日	7.86%	7.44%	11.52%	11.39%	4.89%	3.78%	1.75%	16.06%	28.64%	6.59%	5.30%
■ 60日	-2.46%	-1.07%	1.86%	3.68%	-2.84%	-7.86%	-1.11%	-5.88%	8.73%	5.01%	-12.89%

# 滬深兩市融資餘額 (億人民幣)

僅更新至  
前一日數據

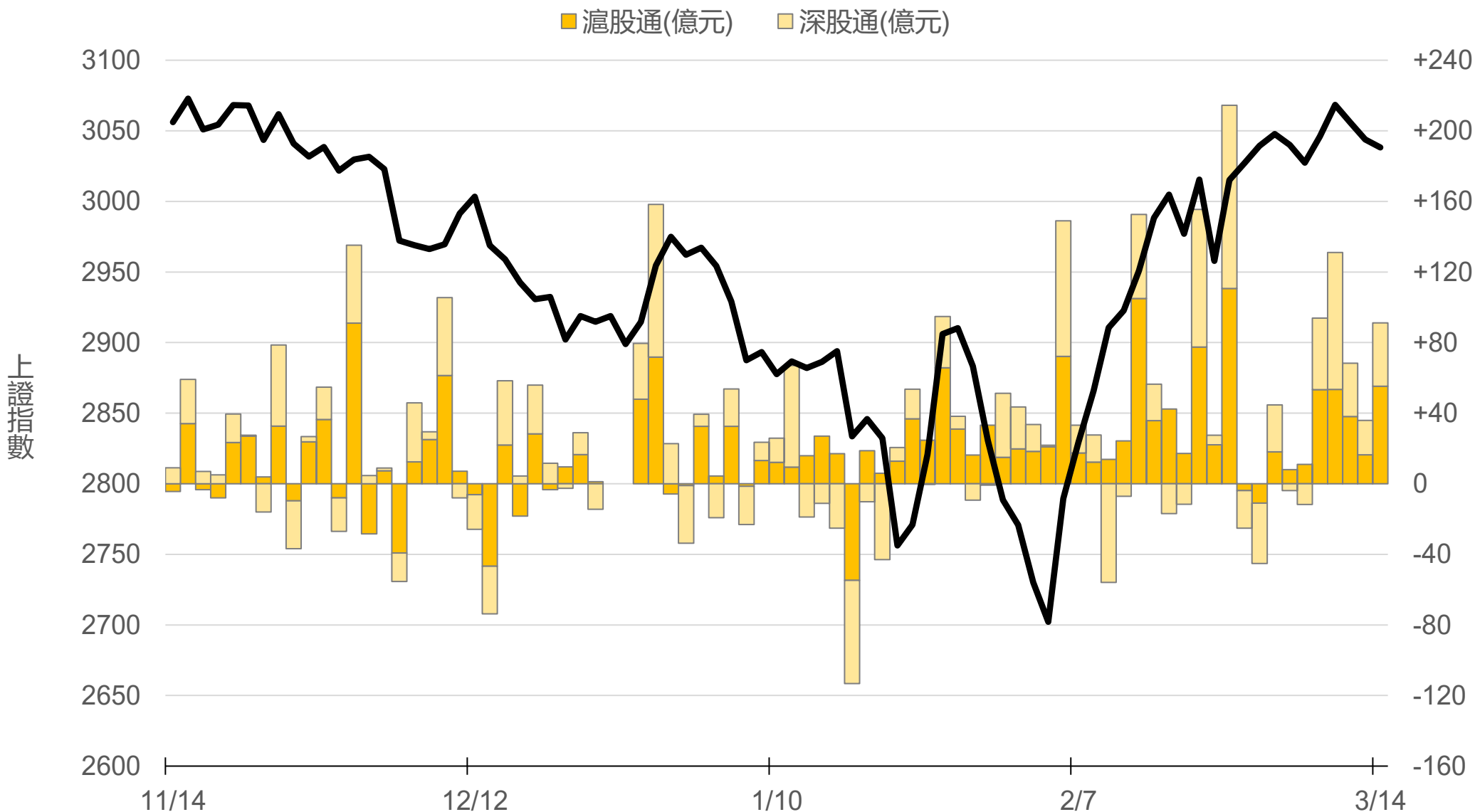
# 14740.2



# 滬深港通北上 (億人民幣)

滬股通 +55.3 合  
深股通 +35.9 計

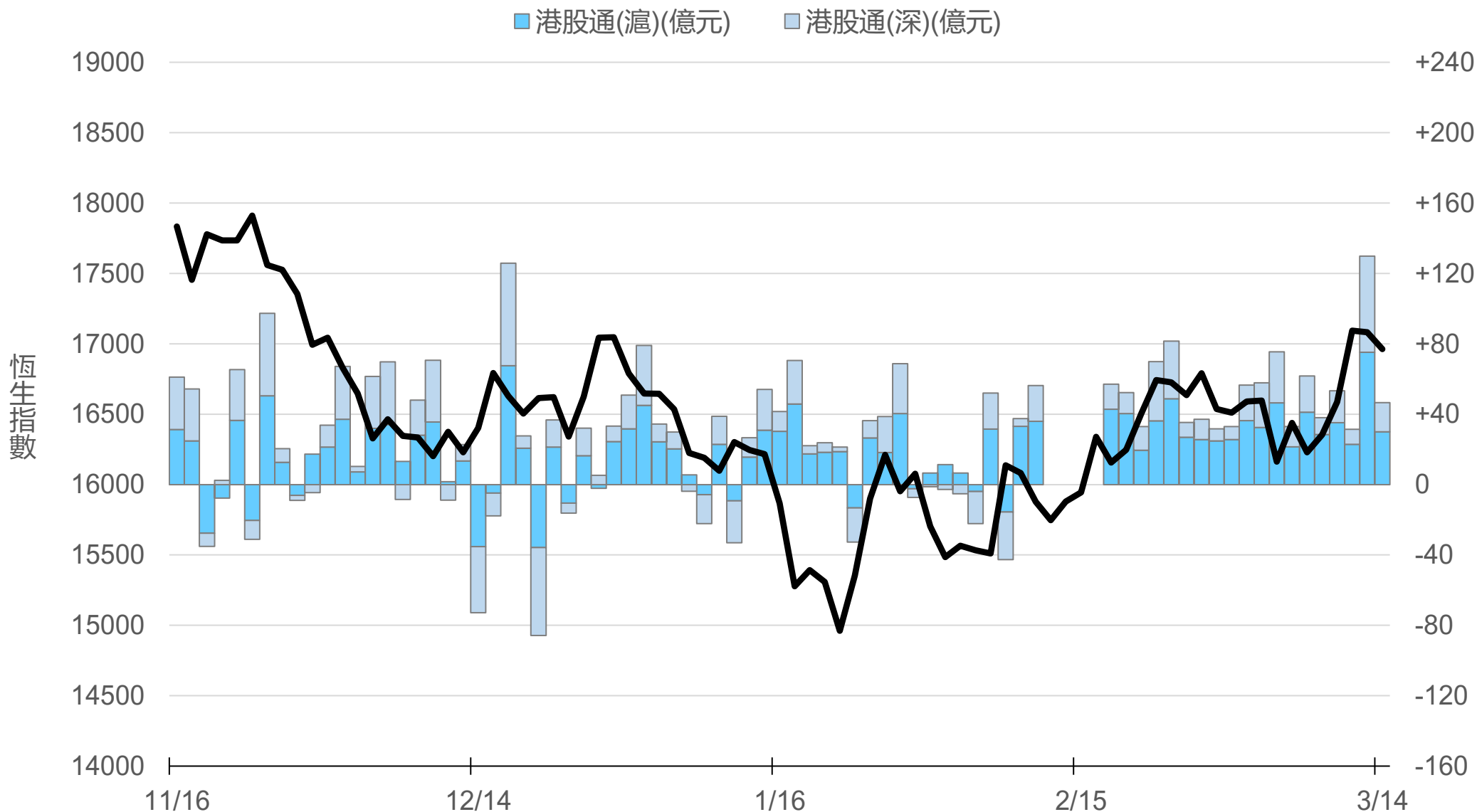
# +91.2



# 滬深港通南下 (億人民幣)

港股通(滬) +29.9 合  
港股通(深) +16.6 計

# +46.5



# 一般型ETF (單位: 張, 新台幣億元)

商品	收盤	漲跌	漲跌幅	成交量	金額	市值
元大上證50 (006206)	28.00	+0.05 ↑	0.18%	125	0.04	12.0
富邦上證180 (006205)	29.01	-0.07 ↓	0.24%	333	0.10	49.1
富邦中證500 (00783)	18.20	-0.06 ↓	0.33%	61	0.01	1.7
富邦深100 (00639)	10.53	-0.03 ↓	0.28%	618	0.07	14.7
群益深證中小 (00643)	11.50	-0.06 ↓	0.52%	1970	0.23	12.1
元大寶滬深 (0061)	16.88	-0.16 ↓	0.94%	378	0.06	22.7
復華滬深 (006207)	22.18	-0.05 ↓	0.22%	15	0.00	7.5
國泰A50 (00636)	19.91	-0.07 ↓	0.35%	1116	0.22	46.8
富邦恆生國企 (00700)	11.46	-0.14 ↓	1.21%	867	0.10	3.6



# 槓桿及反向型ETF (單位: 張, 新台幣億元)

商品	收盤	漲跌	漲跌幅	成交量	金額	市值
富邦上證180正2 (00633L)	32.72	-0.29 ↓	0.88%	5297	1.74	114.8
富邦上證180反1 (00634R)	4.67	+0.02 ↑	0.43%	136	0.01	2.3
元大滬深300正2 (00637L)	13.02	-0.05 ↓	0.38%	57906	7.58	270.9
元大滬深300反1 (00638R)	9.78	+0.04 ↑	0.41%	328	0.03	4.2
國泰A50正2 (00655L)	22.64	-0.17 ↓	0.75%	5157	1.18	38.3
國泰A50反1 (00656R)	8.78	+0.03 ↑	0.34%	51	0.00	1.4
復華香港正2 (00650L)	9.03	-0.22 ↓	2.38%	30248	2.76	31.5
復華香港反1 (00651R)	9.41	+0.13 ↑	1.40%	591	0.06	1.9
富邦恆生國企正2 (00665L)	5.74	-0.12 ↓	2.05%	53674	3.13	50.4
富邦恆生國企反1 (00666R)	15.99	+0.23 ↑	1.46%	96	0.02	1.3

# ETF期貨 (單位: 口)

商品	月份	收盤	漲跌	漲跌幅	成交量	OI	增減	
富邦上證180 (OAF)	03	29.12	+0.03	↑	0.10%	95	1278	-32
	04	29.04	-0.07	↓	0.24%	64	199	+61
元大上證50 (OBF)	03	28.02	+0.09	↑	0.32%	4	45	0
	04	27.94	0	-	0	4	21	+4
國泰A50 (OJF)	03	19.93	-0.06	↓	0.30%	134	861	-71
	04	19.92	-0.08	↓	0.40%	91	554	+76
富邦深100 (OKF)	03	10.51	-0.05	↓	0.47%	22	521	-12
	04	10.50	-0.05	↓	0.47%	12	98	+10
群益深中小 (OOF)	03	11.57	-0.03	↓	0.26%	26	50	-8
	04	11.47	-0.09	↓	0.78%	20	47	+16

# A50晨報



永豐期貨股份有限公司 | 台北市重慶南路一段2號8樓 | 02-2381-1799 | 111年金管期總字第007號 | 顧問事業部

本研究報告純屬研究性質僅供參考，不保證其完整性及精確性，報告內容具時效性，邇後若有變更，本公司將不做預告或主動更新。交易人決策時應衡量自身需求與交易風險，並就交易結果自行負責，本公司恕不負任何法律責任，亦不作任何保證。未經授權，禁止任何形式抄襲、引用或轉載。