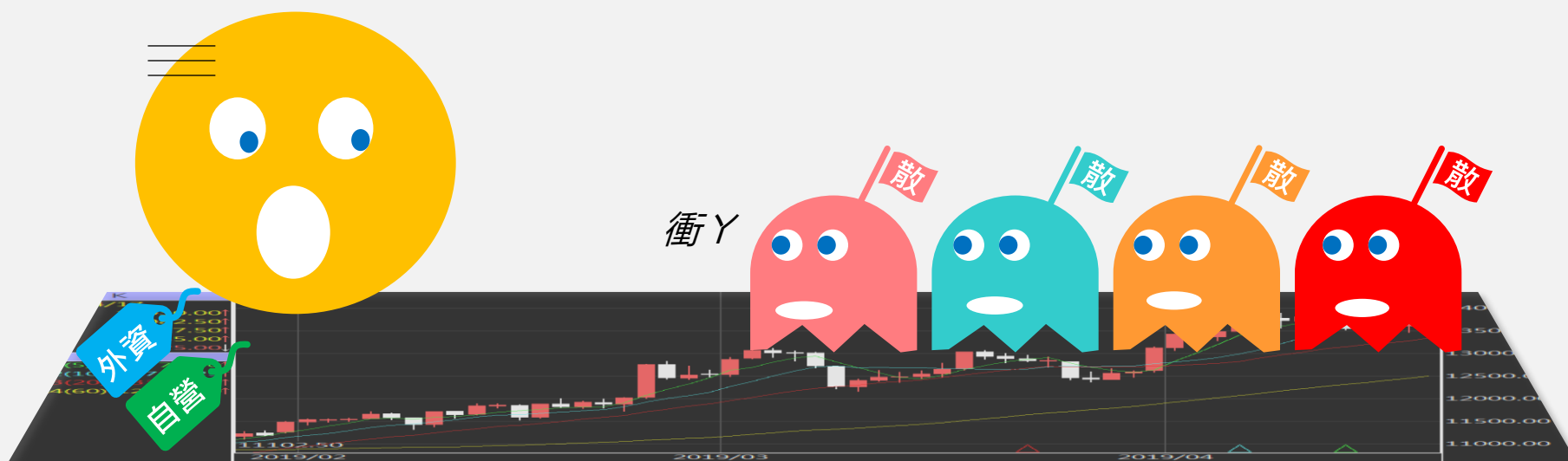


# 台指期晨報

永豐期貨顧問事業部編製



# 夜盤期權籌碼 (單日交易淨部位, 單位: 口/億元)

	大台 (口數)	小台 (口數)	大台 +小台/4	Call (口數)	Put (口數)	Call (金額)	Put (金額)
外資	-2676	-6247	-4237.75	-289	+373	-0.005	+0.031
投信	0	0	0	0	0	0	0
自營	+1507	-937	+1272.75	-5965	+7390	-0.422	+0.333
合計	-1169	-7184	-2965	-6254	+7763	-0.427	+0.363

# 歐美收盤行情表

標的	收盤	漲跌	漲跌幅	今年以來	0% (52週低)	↔	100% (52週高)
道瓊指數	38905.66	-137.66	-0.35%	+3.2%			95%
標普五百	5150.48	-14.83	-0.29%	+8.0%			97%
那斯達克	16128.53	-49.24	-0.30%	+7.4%			94%
費城半導	4783.6	-85.35	-1.75%	+14.6%			82%
羅素2000	2032.35	-39.36	-1.90%	+0.3%			83%
美元指數	103.36	+0.60	+0.58%	+2.0%	49%		
VIX指數	14.4	+0.65	+4.73%	+15.7%	14%		
時報金融	7743.15	-29.02	-0.37%	+0.1%			74%
法國CAC	8161.42	+23.84	+0.29%	+8.2%			96%
德國DAX	17942.04	-19.34	-0.11%	+7.1%			97%

# 亞洲收盤行情表

標的	收盤	漲跌	漲跌幅	今年以來	0% (52週低)	↔	100% (52週高)
加權指數	19937.92	+9.41	+0.05%	+11.2%			96%
日經指數	38807.38	+111.41	+0.29%	+16.0%			88%
韓國指數	2718.76	+25.19	+0.94%	+2.4%			100%
上證指數	3038.2339	-5.60	-0.18%	+2.1%			51%
恆生指數	16961.66	-120.45	-0.71%	-0.5%	36%		
海峽指數	3186.4	+25.68	+0.81%	-1.7%	41%		
印度指數	22146.65	+148.95	+0.68%	+1.9%			93%
印尼指數	7433.31	+12.10	+0.16%	+2.2%			98%
泰國指數	1394.93	+10.42	+0.75%	-1.5%	17%		
越南指數	1264.26	-6.25	-0.49%	+11.9%			95%

# 重要美股表現

標的	收盤	漲跌	漲跌幅	標的	收盤	漲跌	漲跌幅
蘋果	173	+1.87	+1.09%	高通	168.45	-0.80	-0.47%
亞馬遜	178.75	+2.19	+1.24%	美光	91.43	-2.73	-2.90%
谷歌	143.1	+3.31	+2.37%	特斯拉	162.5	-6.98	-4.12%
臉書	491.83	-3.74	-0.75%	美孚石油	111.47	+1.94	+1.77%
奈飛	613.01	+3.56	+0.58%	太陽能源	2.67	+0.03	+1.14%
微軟	425.22	+10.12	+2.44%	沃爾瑪	61.02	-0.26	-0.42%
英特爾	42.75	-0.48	-1.11%	家得寶	375.27	-3.72	-0.98%
台積電A	139.62	-2.52	-1.77%	耐吉	100.26	-1.10	-1.09%
輝達	879.44	-29.44	-3.24%	摩根大通	187.97	-3.41	-1.78%
德州儀器	171.14	-1.54	-0.89%	輝瑞製藥	28.13	-0.09	-0.32%

# 台灣期交所夜盤行情表

商品	月份	收盤	漲跌	漲跌幅	成交量	合約歷史高	合約歷史低
台指	03	19859	-81 ↓	0.41%	48254	20064	14451
	04	19870	-70 ↓	0.35%	2679	20056	17220
	-	-	-	-	-	-	-
小台指	03	19861	-79 ↓	0.40%	89570	20064	14447
	W4	19860	-84 ↓	0.42%	192	20037	19804
電子	03	1036.55	-5.25 ↓	0.50%	124	1060.75	862.65
	04	1035.1	-6.75 ↓	0.65%	11	1060	915
小電子	03	1036.85	-4.95 ↓	0.48%	994	1060.8	859
	04	1037	-4.85 ↓	0.47%	77	1060	952

# 台灣期交所夜盤行情表

商品	月份	收盤	漲跌	漲跌幅	成交量	合約歷史高	合約歷史低
道瓊	03	38949	-151 ↓	0.39%	906	39324	32800
	06	39345	-202 ↓	0.51%	521	39730	34554
標普500	03	5140	-24.5 ↓	0.47%	15	5192.75	4180
	06	5223.75	-16.25 ↓	0.31%	67	5256.75	4783
那斯達克	03	18023	-113 ↓	0.62%	2325	18437	12575
	06	18267	-119 ↓	0.65%	1580	18688	14600
黃金	04	2168	-10.9 ↓	0.50%	3	2210	2012.9
	06	2189	-4.3 ↓	0.20%	6	2216	2064
台幣黃金	04	8302.5	-12.5 ↓	0.15%	63	8365	7595
	06	8323.5	-24.5 ↓	0.29%	72	8394	7799
布蘭特	05	2700	+49.5 ↑	1.87%	12	2700	2400
	06	2669	+44.5 ↑	1.70%	66	2669	2520

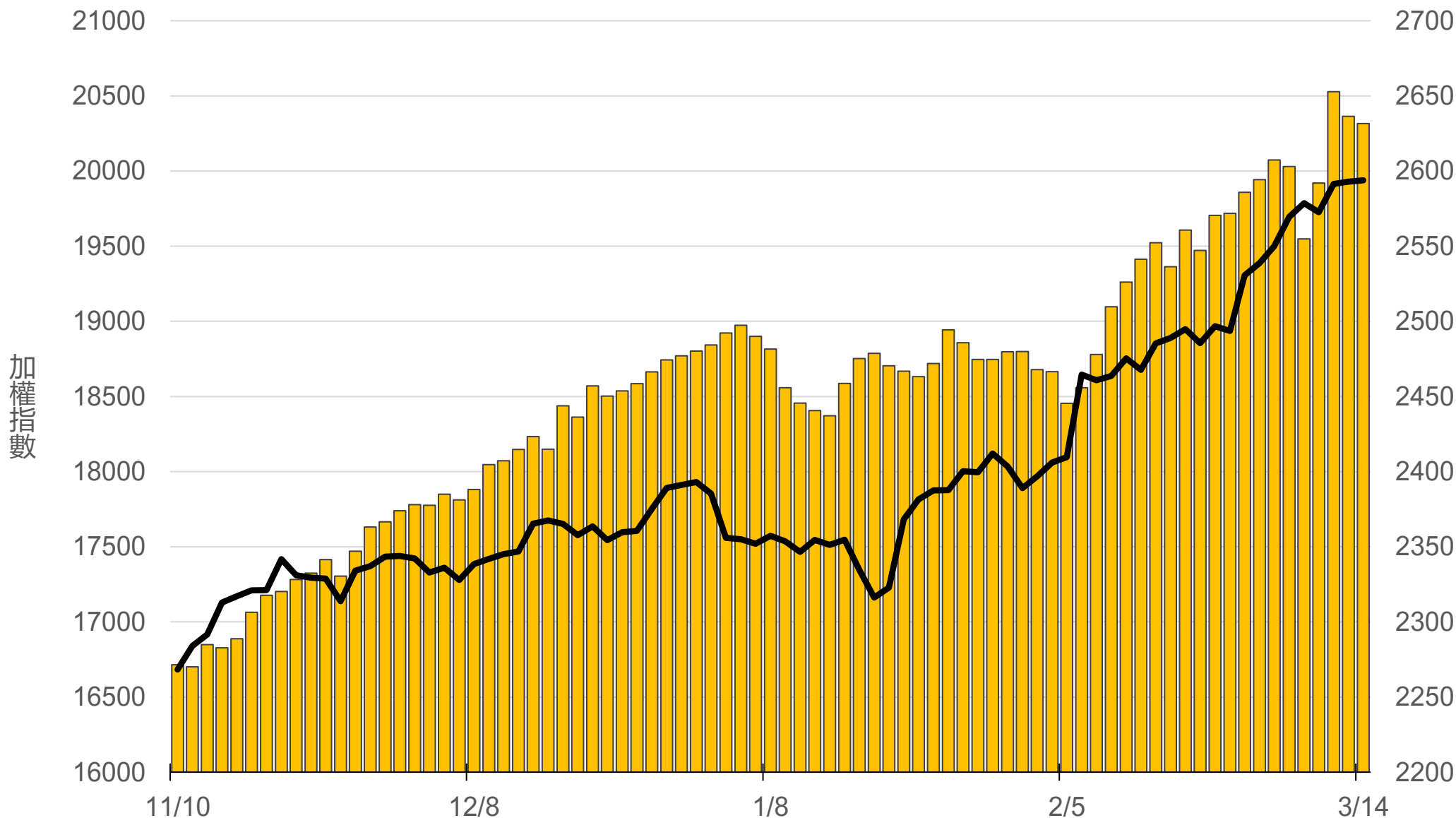
# 台灣期交所夜盤行情表

商品	月份	收盤	漲跌	漲跌幅	成交量	合約歷史高	合約歷史低	
歐元	03	1.0884	-0.0058	↓	0.53%	4	1.1166	1.0533
	06	1.0929	-0.0053	↓	0.48%	14	1.1202	1.079
日圓	03	148.24	+0.44	↑	0.30%	90	150.33	138.6
	06	146.07	+0.44	↑	0.30%	88	148.16	137.81
英鎊	03	-	-	▪	-	-	-	-
	06	1.2804	+0.0003	↑	0.03%	3	1.289	1.2601
澳幣	03	0.6573	-0.0037	↓	0.56%	2	0.6876	0.6307
	06	0.66	-0.0020	↓	0.30%	2	0.6867	0.6501
大美人	03	7.1518	-0.0426	↓	0.59%	5	7.2716	6.7351
	04	-	-	▪	-	-	-	-
小美人	03	7.195	0	▪	0	92	7.2787	6.74
	04	7.1798	0	▪	0	92	7.1941	7.1697



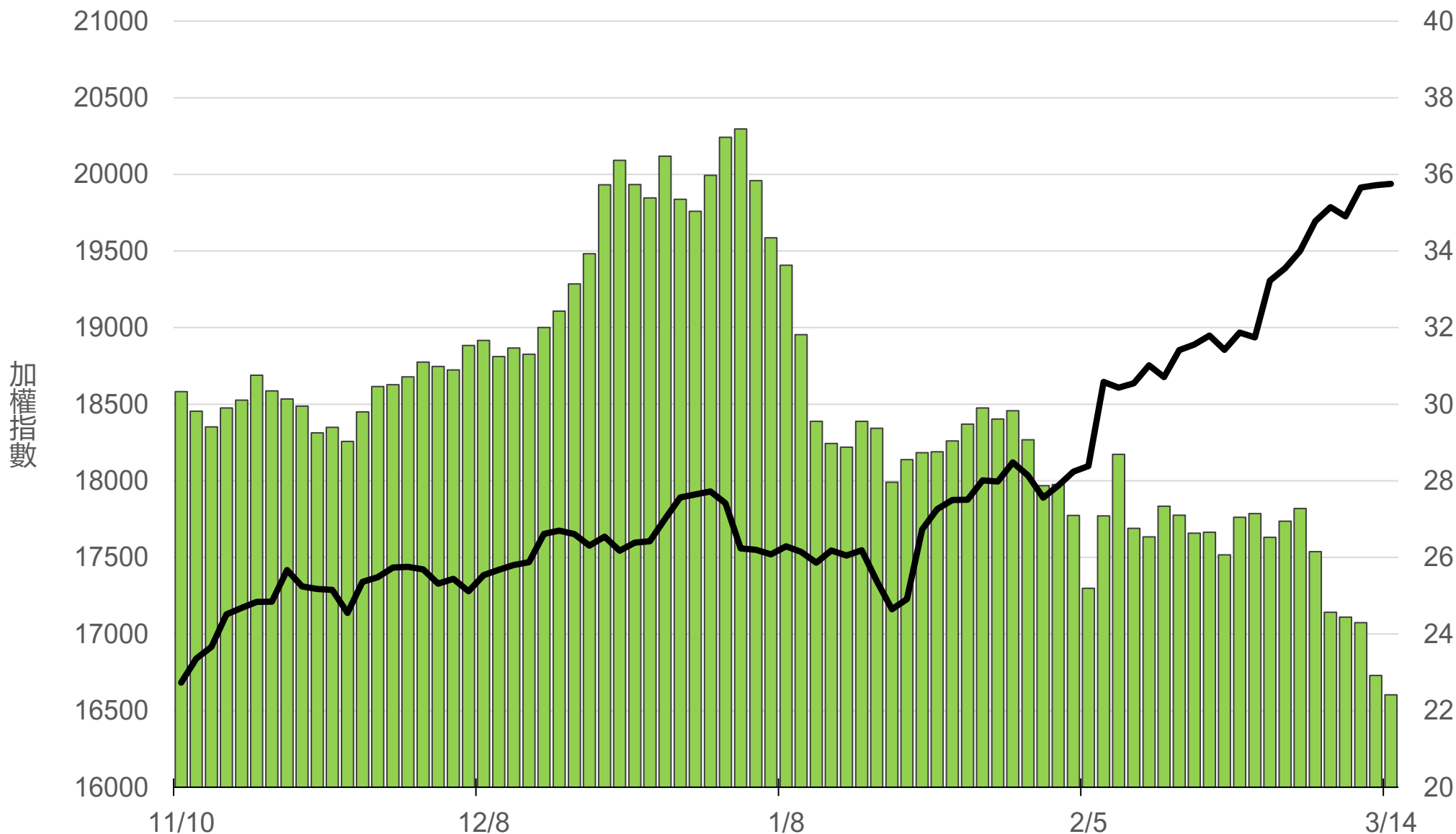
# 上市融資餘額(億元)

# 2631.5



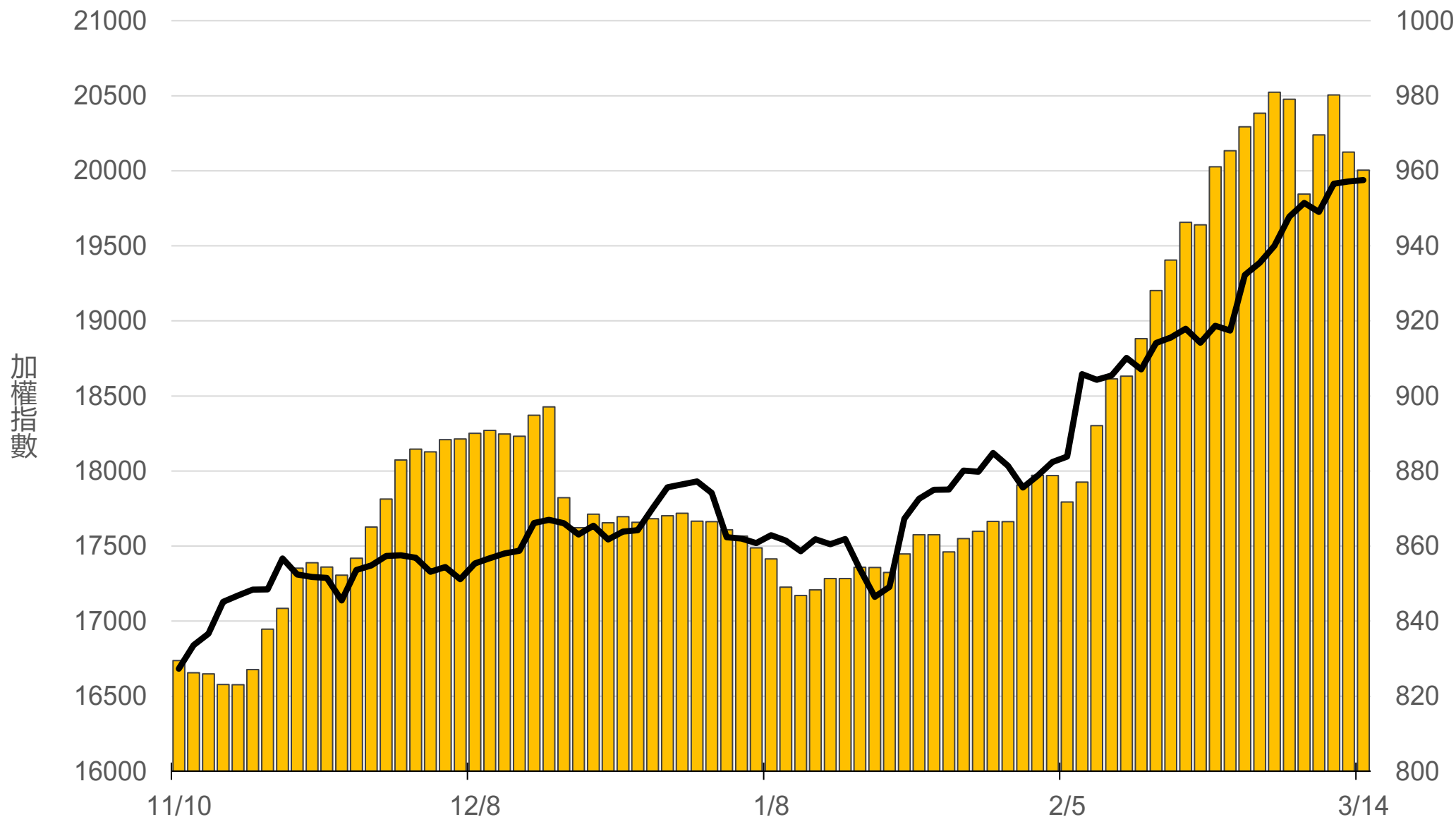
# 上市融券餘額(萬張)

# 22.4



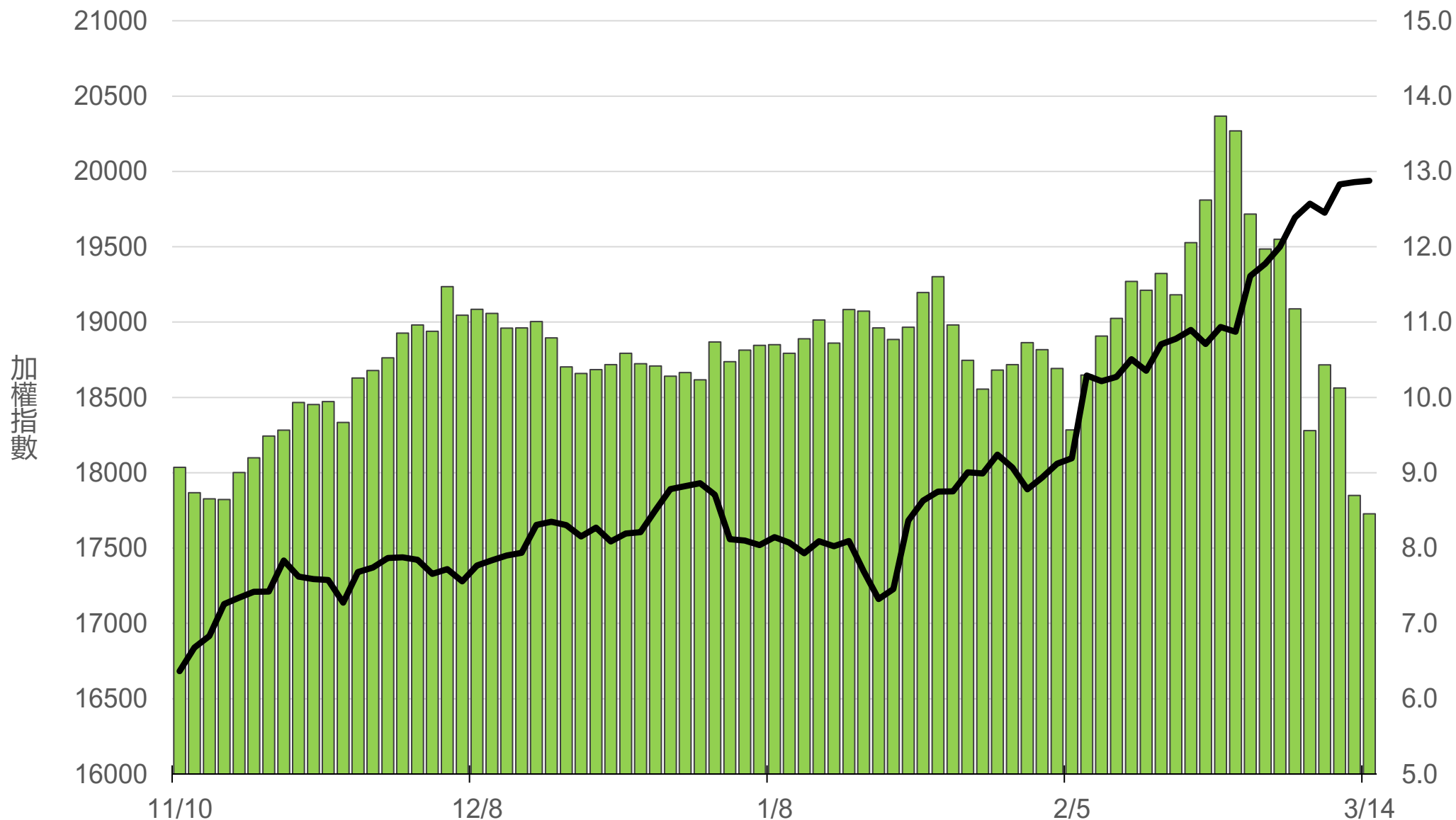
# 上櫃融資餘額(億元)

# 960.2



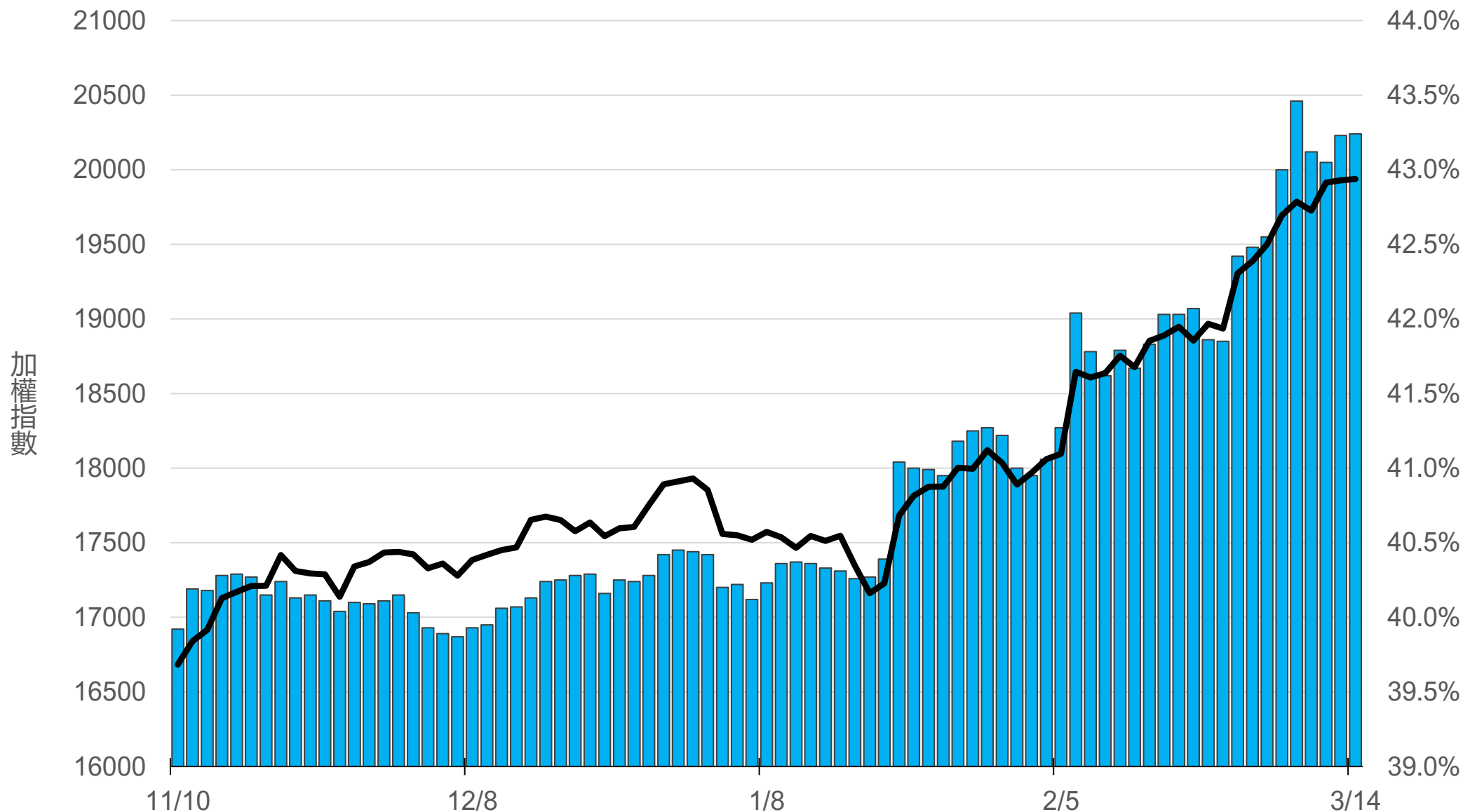
# 上櫃融券餘額(萬張)

# 8.5



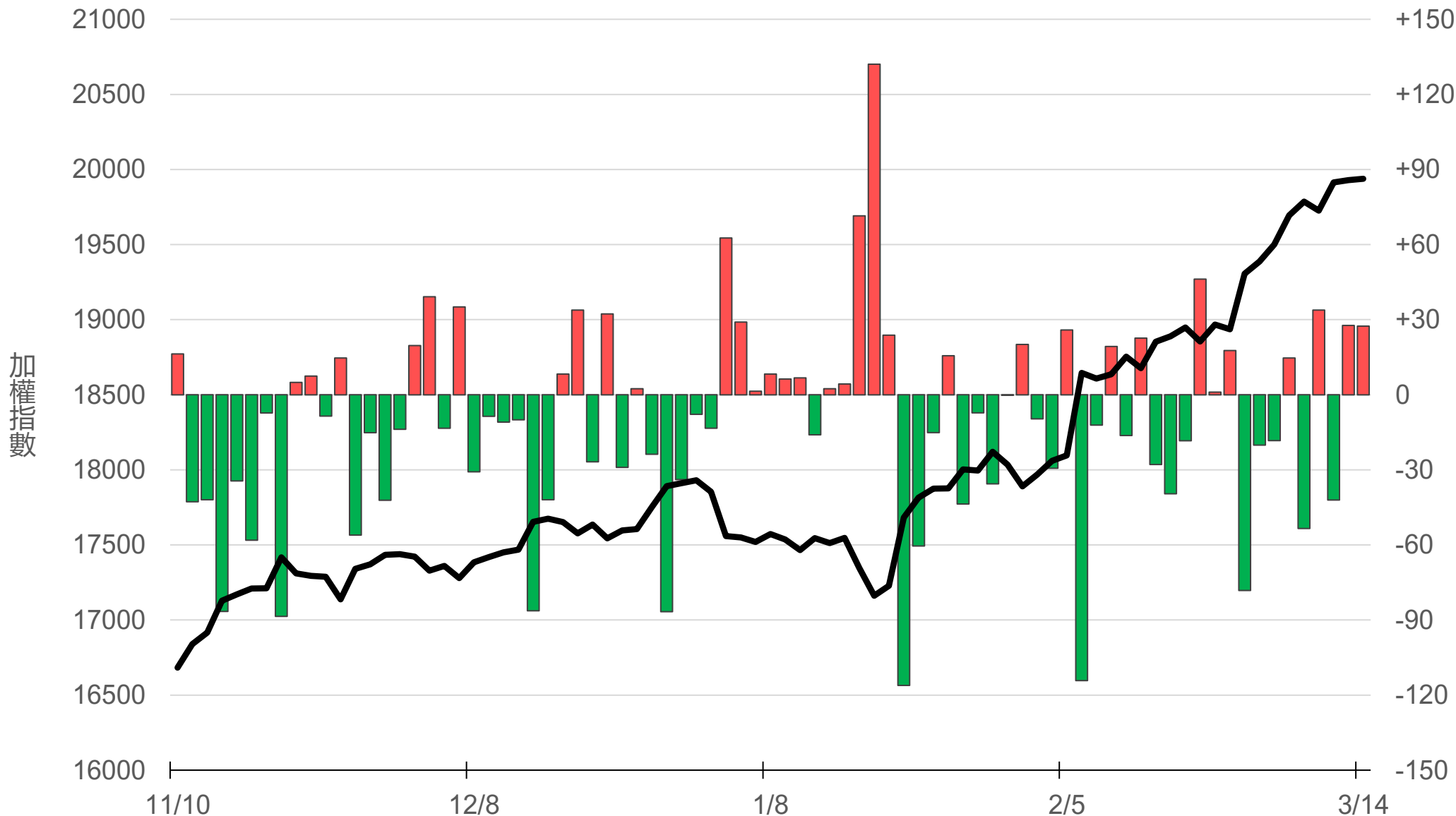
# 外資持股市值佔總市值%

# 43.24%



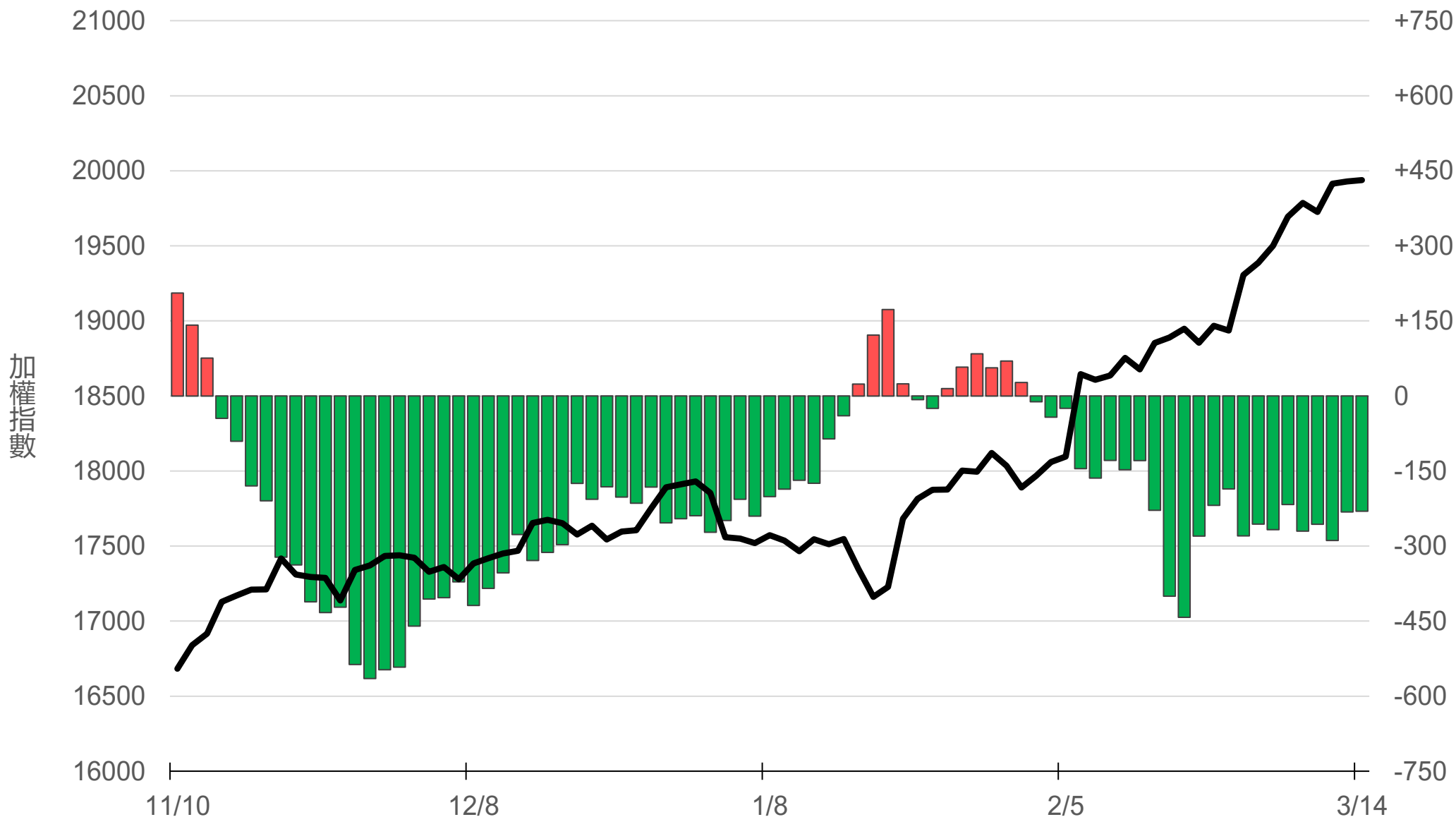
# 八大行庫買賣超(億元)

## +27.38



# 八大近20日累計買賣超(億元)

# -230.4



# 原型期貨ETF (單位: 張, 新台幣億元)

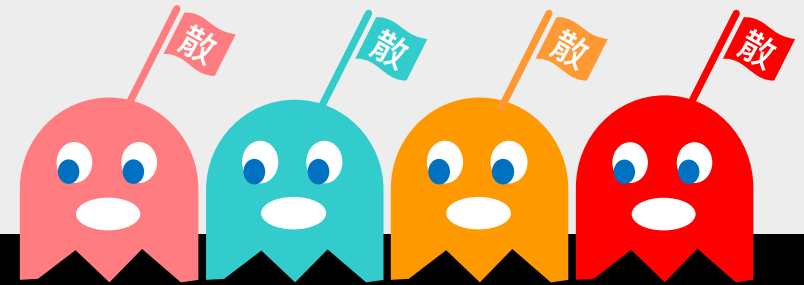
商品	收盤	漲跌	漲跌幅	成交量	金額	市值
元大黃金 (00635U)	25.90	+0.10 ↑	0.39%	284	0.07	7.6
元大石油 (00642U)	17.44	+0.35 ↑	2.05%	5229	0.91	27.5
元大白銀 (00738U)	23.17	+0.77 ↑	3.44%	1227	0.29	12.9
元大美元指數 (00682U)	20.72	-0.04 ↓	0.19%	73	0.02	1.2
街口黃豆 (00693U)	24.22	+0.19 ↑	0.79%	318	0.08	6.1
街口銅 (00763U)	24.75	+0.67 ↑	2.78%	276	0.07	5.2



# 槓桿及反向型期貨ETF (單位：張，新台幣億元)

商品	收盤	漲跌	漲跌幅	成交量	金額	市值
元大黃金正2 (00708L)	29.89	+0.30 ↑	1.01%	440	0.13	8.5
元大黃金反1 (00674R)	11.41	-0.06 ↓	0.52%	252	0.03	4.6
元大石油反1 (00673R)	7.52	-0.13 ↓	1.70%	30047	2.26	57.1
元大日圓正2 (00706L)	7.07	-0.05 ↓	0.70%	12039	0.85	44.0
元大日圓反1 (00707R)	27.81	+0.09 ↑	0.32%	0	0.00	1.9
元大美元指數正2 (00683L)	21.88	-0.03 ↓	0.14%	554	0.12	5.1
元大美元指數反1 (00684R)	15.73	0 -	0	0	0.00	1.1
街口布蘭特正2 (00715L)	15.57	+0.54 ↑	3.59%	27617	4.31	51.1

# 台 指 期 晨 報



永豐期貨股份有限公司 | 台北市重慶南路一段2號8樓 | 02-2381-1799 | 111年金管期總字第007號 | 顧問事業部

本研究報告純屬研究性質僅供參考，不保證其完整性及精確性，報告內容具時效性，邇後若有變更，本公司將不做預告或主動更新。交易人決策時應衡量自身需求與交易風險，並就交易結果自行負責，本公司恕不負任何法律責任，亦不作任何保證。未經授權，禁止任何形式抄襲、引用或轉載。