

三大現貨買賣超(億元) (台幣31.497元 貶值3.7分)

	外資	投信	自營	合計
上市	+4.88	+15.65	-70.23	-49.70
上櫃	-27.82	+12.58	-42.33	-57.57

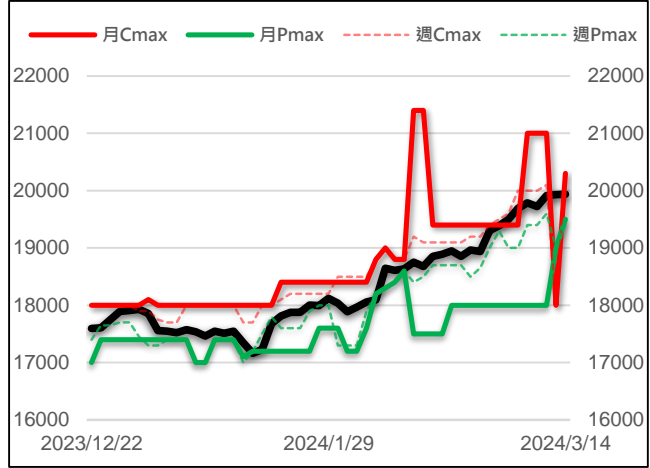
現貨漲跌家數

	上漲家數	漲家權重	下跌家數	跌家權重
上市股票	406	66.85%	507	30.11%
上櫃股票	294	41.85%	434	52.61%

台指選擇權大量區與未平倉量

	月選大量區 / OI	週選大量區 / OI
CALL	20300 12330	- -
PUT	19500 14525	- -

加權指數 VS 選擇權最大未平倉量



永豐期貨研調

三大法人期權部位口數 (單位：口)

Contract	外資			投信			自營		
	淨部位	淨部增減	佔市場%	淨部位	淨部增減	佔市場%	淨部位	淨部增減	佔市場%
台指	-8598	+534	-8.5%	+4403	-152	4.3%	-2605	-88	-2.6%
電子	+321	+29	13.9%	+126	0	5.5%	-479	-9	-20.8%
金融	-637	-54	-26.5%	+8	0	0.3%	-242	+8	-10.1%
CALL	+42197	-1142	18.2%	0	0	0	+7651	+11616	3.3%
PUT	+34452	-779	11.3%	-72	0	-0.0%	+8298	+14799	2.7%

前十大交易人期權淨部位口數 (單位：口)

商品	特定法人				非特定法人				全市場未平倉量
	近月	增減	其他月	增減	近月	增減	其他月	增減	
台指	-8466	-354	-4686	-281	+7510	+282	+2218	-26	101359
電子	+136	+55	+61	+6	-71	-27	-33	+5	2307
金融	-1072	-134	-26	+26	+432	+176	-66	-41	2400
CALL	+43297	-1786	+2273	+980	-11291	+7673	+5972	+1172	231277
PUT	-23821	+379	-3680	+702	-834	-10147	-5777	-269	306122

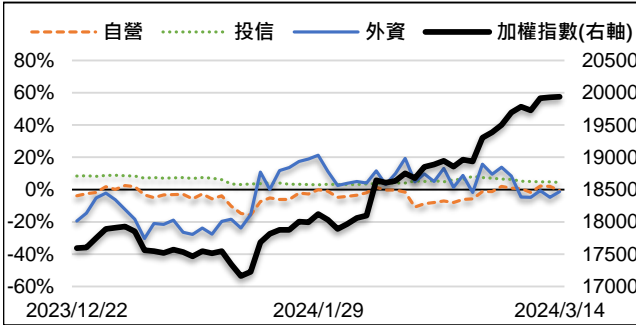
台指期現貨收盤行情表

Contract	開盤	最高	最低	結算	漲跌	漲跌幅	成交量	未平倉	OI增減
加權指數	19920.63	19995.51	19775.50	19937.92	+9.41	+0.05%	4804.2億		
台指期三月	19897	19978	19799	19940	+12	+0.06%	108905	75728	+1710
台指期四月	19901	19972	19800	19940	+18	+0.09%	4209	8667	+1053
小型台指三月	19900	19978	19800	19940	+12	+0.06%	162265	39447	-38
小型台指四月	19889	19973	19801	19940	+18	+0.09%	19542	14574	+815
小型台指(週)	-	-	-	-	-	-	-	-	-
電子指數	1045.56	1048.02	1032.31	1042.87	-3.68	-0.35%	2915.74億		
電子期三月	1042.10	1046.10	1031.75	1041.80	-2.85	-0.27%	1561	1772	+23
電子期四月	1042.60	1045.45	1032.50	1041.85	-2.95	-0.28%	60	180	+28
金融指數	1794.33	1827.00	1794.33	1826.24	+33.35	+1.86%	253.38億		
金融期三月	1800.0	1834.2	1800.0	1833.2	+37.6	+2.09%	1591	1692	+202
金融期四月	1806.2	1838.4	1806.2	1838.0	+38.8	+2.16%	235	466	-8
櫃買指數	249.37	249.75	245.63	247.96	-1.25	-0.50%	1144.55億		
櫃買期三月	248.00	248.50	246.50	247.60	-1.3	-0.52%	11	61	-8
非金電指數	15111.08	15176.3	15086.65	15161.71	+61.12	+0.40%	1237.41億		
非金電期三月	15171	15234	15148	15206	+49	+0.32%	154	184	+9

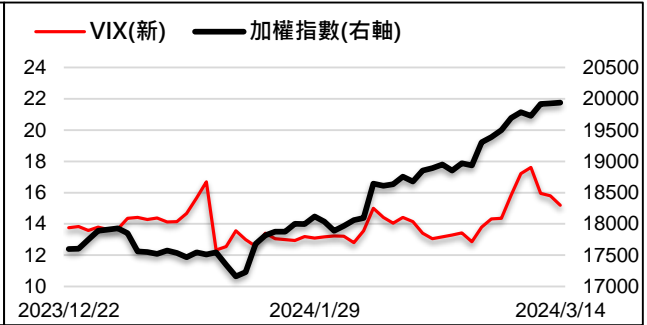
美指期現貨收盤行情表 (現貨為前一晚美股收盤數據)

contract	開盤	最高	最低	結算	漲跌	漲跌幅	成交量	未平倉	OI增減
道瓊指數	39054.58	39201.94	38937.92	39043.32	+37.83	+0.10%			
道瓊三月	39126	39126	39087	39100	+110	+0.28%	57	629	+11
標普500指數	5173.49	5179.14	5151.88	5165.31	-9.96	-0.19%			
標普三月	5172.5	5175.75	5164.5	5164.5	-13	-0.25%	5	123	-23
Nasdaq 100指數	18068.47	18068.47	18068.47	18068.47	-150.647	-0.83%			
那斯達十二月	18115	18139	18114	18136	-94	-0.52%	198	2025	-114

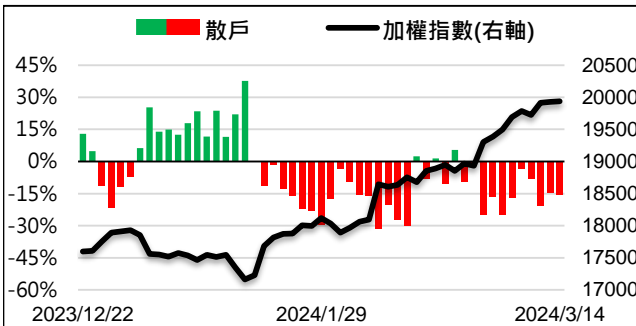
外資台指期OI佔全市場OI比率 (單位：%)



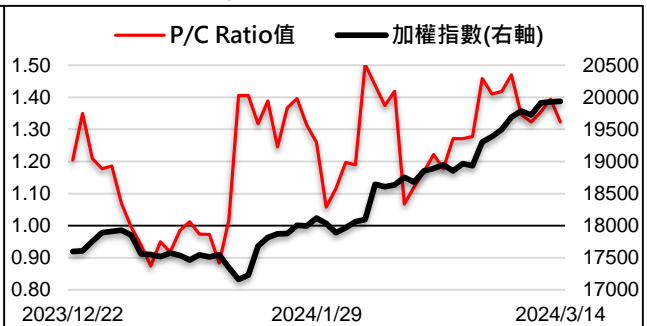
VIX波動率指數



散戶小台指佔全市場OI比率



全月份台指選擇權P/C Ratio值



永豐期貨研調

電子權值股拉回休整 台股高檔震盪後翻紅小漲

台指期週四上漲12點至19940點。價差方面，台指期轉為正價差2.08點，電子期逆價差縮至-1.07點，金融期正價差縮至6.96點。現貨部分，三大法人賣超49.7億元；而在台指期淨部位方面，三大法人淨空單減少294口至-6800口，其中外資多單加碼超過空單加碼，淨空單減少534口至-8598口；十大交易人中的特定法人全月份台指期淨空單增加635口至-13152口。

週三市場靜待將揭曉的美國2月PPI數據，以提供市場在下週Fed利率決議前有關通膨的線索，隨著觀望情緒再度升溫，科技股及晶片股普遍回落，壓抑美股四大指數跌多漲少，幅度介於-2.47%至+0.1%。週四加權指數小跌7點開出後，隨著近期漲多的AI、電子族群出現獲利了結賣壓，指數一度跌逾150點回測5日線支撐，所幸在低接買盤湧入下，拉抬指數至平盤震盪，盤面上權值股的台積電、鴻海延續漲勢，而聯發科、廣達、日月光投控等則拉回休整，在資金輪動下，金融、電線電纜等族群表現有撐，助攻終場大盤翻紅小漲9.41點收19937.92點。整體來看，台股留上下影線作收，顯示高檔壓力及下檔支撐均濃厚，指數呈現高檔盤堅格局，而隨著時序進入季底，後續除了留意稍晚美國將公布的PPI數據，投信作帳行情也將是投資人可觀察的重點。

選擇權未平倉量部分，買權未平倉最大量集中在20300點，賣權未平倉最大量集中在19500點。全月份未平倉量put/call ratio值由1.39降至1.32。VIX指數下跌0.59至15.2。整體選擇權籌碼面中性。(永豐期貨研調)

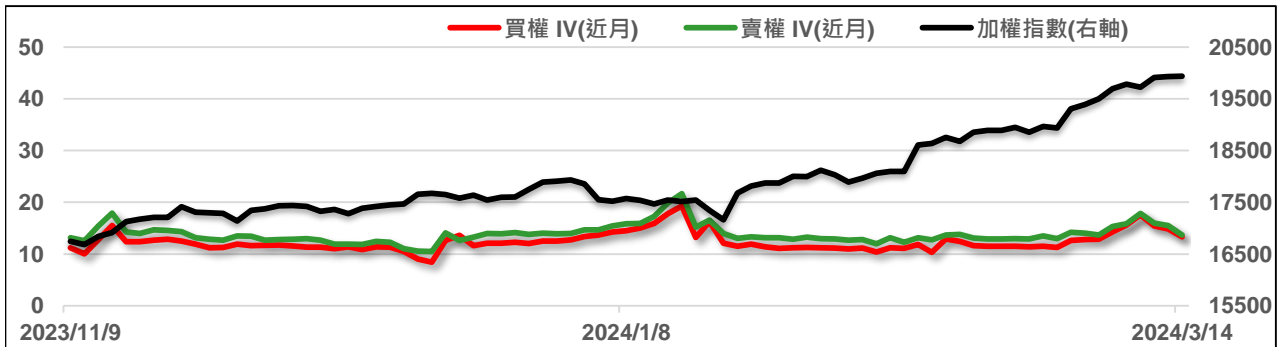
全市場台指選擇權成交與未平倉量統計

近月份	P/C ratio = 126.05% ▼				所有月份	P/C ratio = 132.36% ▼			
	成交量	增減	未平倉量	增減		成交量	增減	未平倉量	增減
Call	190591	+97692	192502	+40285	Call	313179	-550739	231277	+51543
Put	191404	+97929	242645	+45341	Put	307662	-494692	306122	+55486

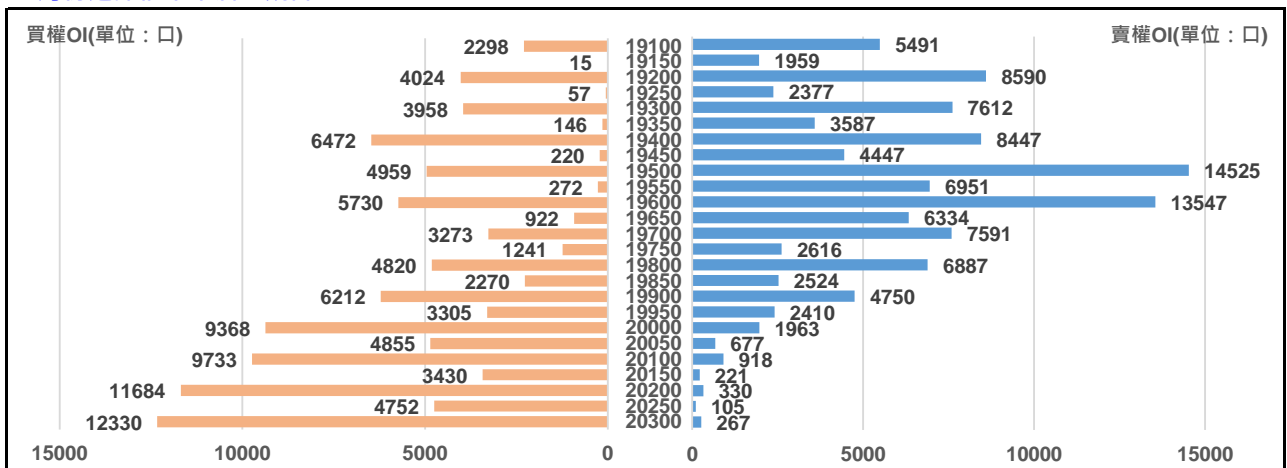
三月份台指選擇權

買權 IV = 13.3 ▼							賣權 IV = 13.67 ▼					
Delta	OI增減	OI	成交量	漲跌	收盤	履約價	收盤	漲跌	成交量	OI	OI增減	Delta
0.914	-865	4959	1348	-10	457	19500	17.5	-19.5	10524	14525	+6159	-0.086
0.886	+9	272	86	-16	413	19550	23.5	-20.5	7169	6951	+4720	-0.114
0.854	-285	5730	662	-10	372	19600	30.5	-23.5	15325	13547	+4915	-0.146
0.816	+112	922	590	-15	327	19650	39	-26	10711	6334	+2739	-0.184
0.772	-182	3273	1793	-20	287	19700	48.5	-29.5	17355	7591	+3561	-0.228
0.723	+215	1241	2034	-21	250	19750	62	-31	12656	2616	+1243	-0.277
0.670	+787	4820	7964	-24	216	19800	77	-32	23947	6887	+2556	-0.330
0.613	+1086	2270	8357	-22	185	19850	95	-33	14935	2524	+1612	-0.387
0.553	+1340	6212	17709	-21	156	19900	115	-34	16893	4750	+2110	-0.447
0.493	+1080	3305	13751	-24	128	19950	138	-35	12241	2410	+1277	-0.507
0.433	+1888	9368	20755	-22	107	20000	168	-34	9220	1963	+470	-0.567
0.374	+1694	4855	13655	-22	88	20050	197	-31	2976	677	+260	-0.626
0.319	+3012	9733	17034	-22	70	20100	230	-32	1592	918	+232	-0.681
0.267	+1335	3430	8854	-20	57	20150	266	-31	378	221	+136	-0.733
0.220	+3898	11684	19339	-17	45	20200	304	-26	524	330	+144	-0.780

近月選擇權IV走勢圖



三月份選擇權未平倉量統計圖



永豐期貨研調