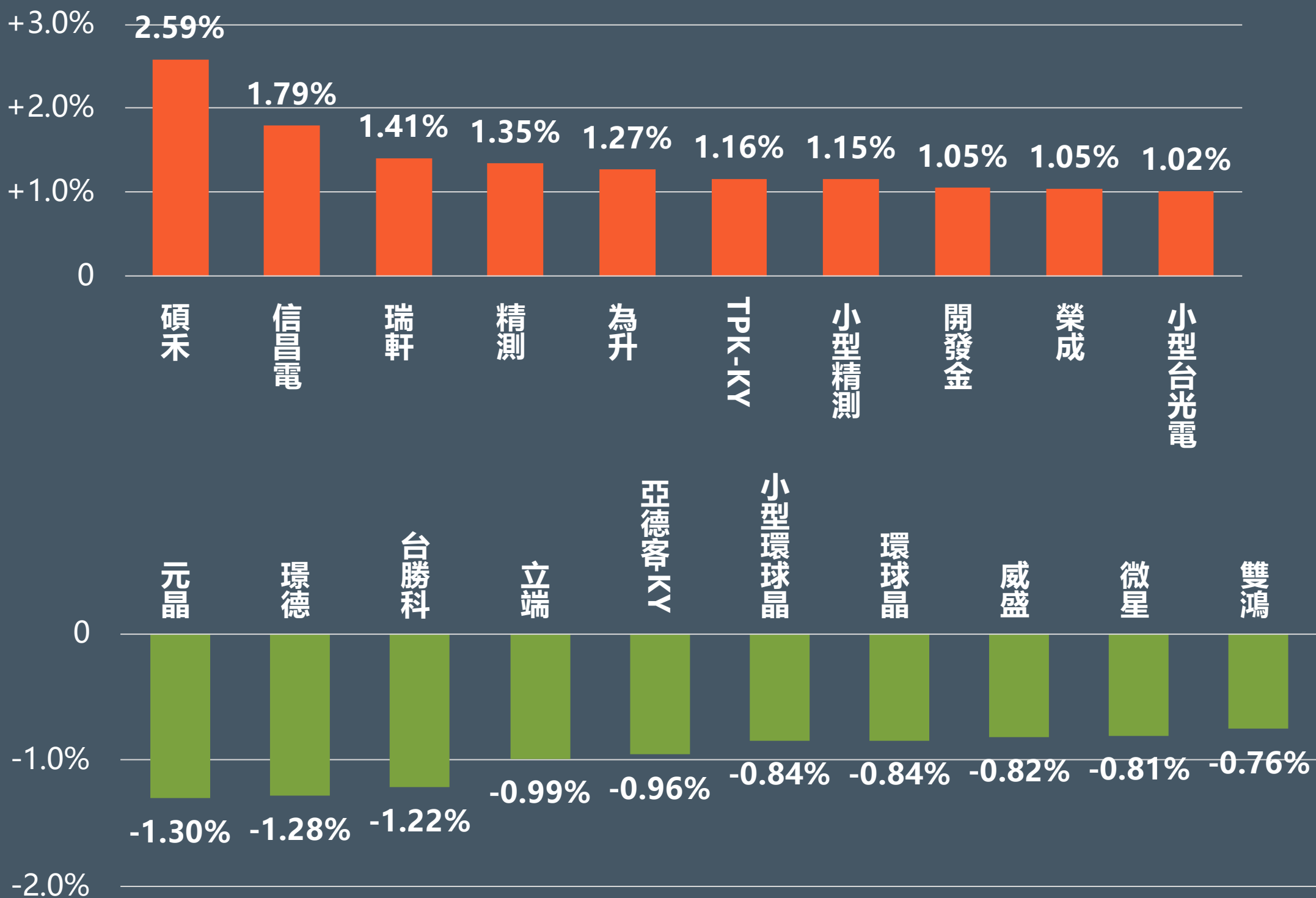




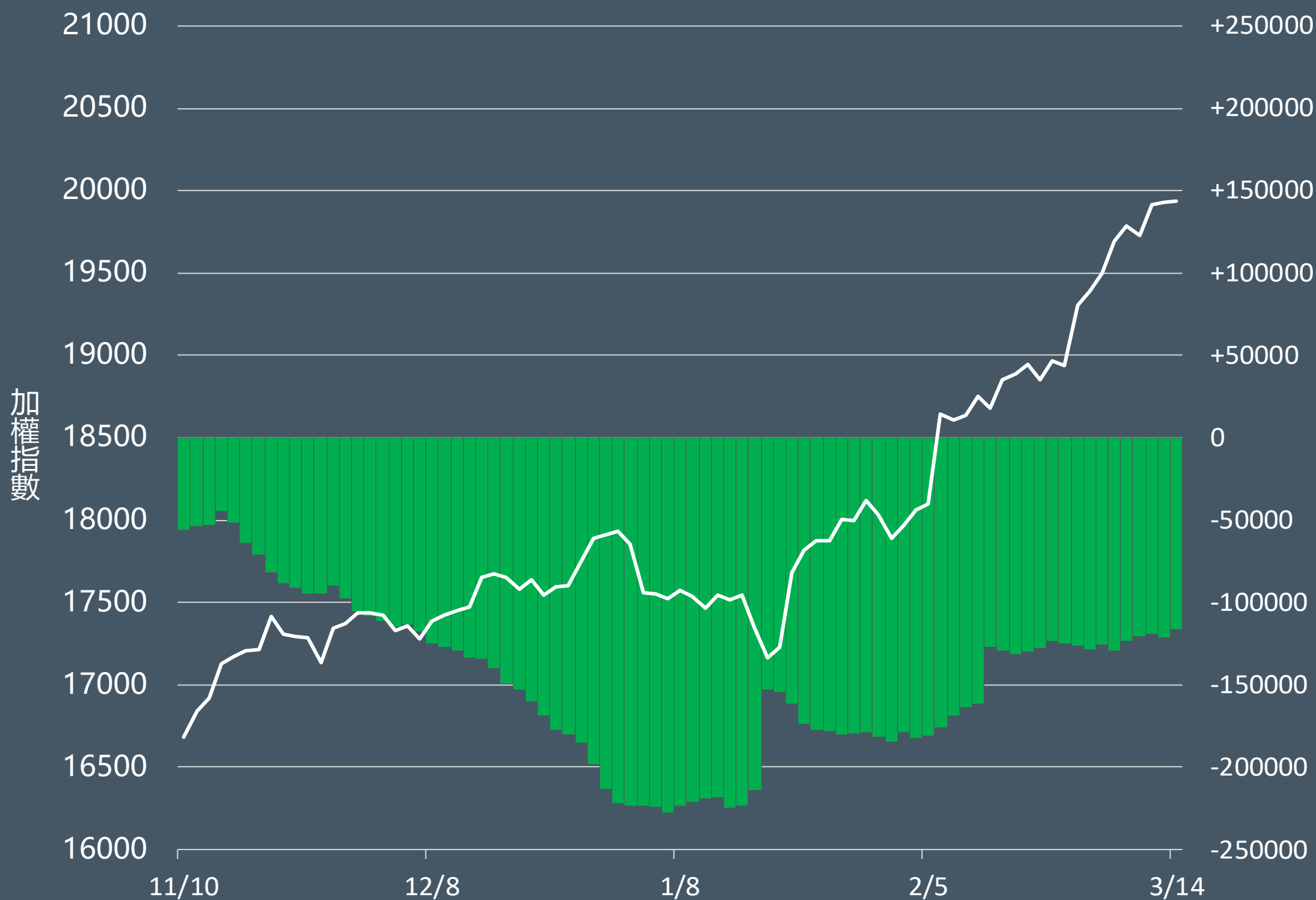
股票期貨

2024年3月14日 永豐期貨顧問事業部編制

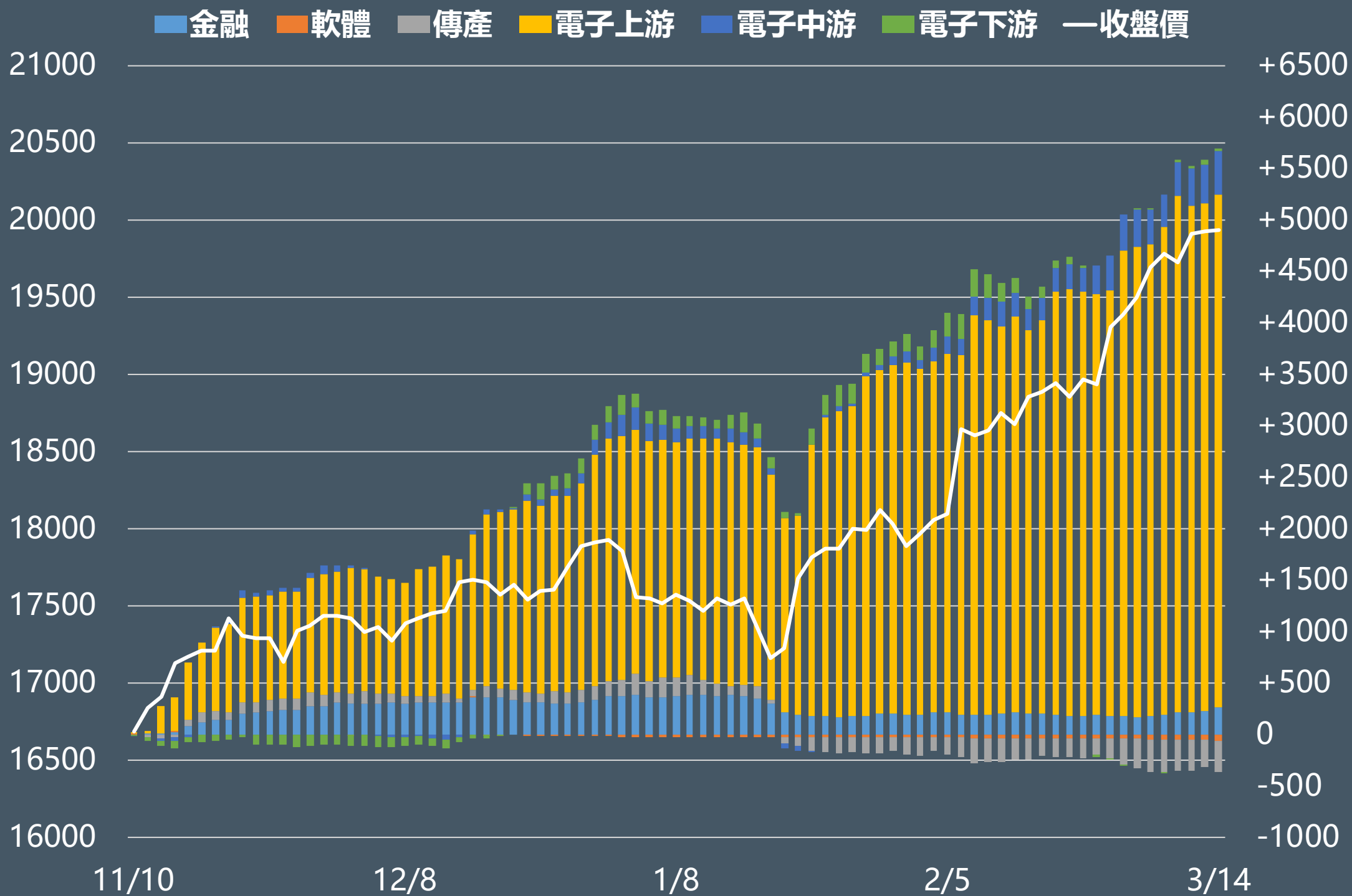
正逆價差前十名排行



外資股票期貨未平倉部位(口)



外資買賣超股期類股累積金額(億元)



熱門股期趨勢 1-10名

代碼	契約	股票	近月收盤價	漲幅	短趨	全市場OI	保證金	外資	投信
2317	DHF	鴻海	122	0.41%	↗	64,475口 -218口	32,940	55,812張 (連4買)	7,014張 (連10買)
2330	CDF	台積電	786	0.64%	↗	36,346口 1,043口	212,220	1,408張 (連2買)	-412張 (連2賣)
2618	HSF	長榮航	31.8	-2.9%	↘	13,917口 -2,907口	12,879	-57,332張	51張 (連7買)
3231	DXF	緯創	115.5	-0.86%	↘	16,366口 -2,987口	46,778	4,141張	-1,007張 (連2賣)
2371	CXF	大同	48.6	-0.82%	↘	16,104口 -1,526口	13,122	-1,805張 (連4賣)	-31張 (連2賣)
2603	CZF	長榮	183.5	-4.18%	↘	15,688口 -209口	59,454	-15,688張 (連2賣)	4,148張 (連18買)
2330	QFF	小型台積電	785	0.51%	↗	21,192口 1,360口	10,598	1,408張 (連2買)	-412張 (連2賣)
1513	SDF	中興電	174.5	0%	↗	5,491口 -556口	47,115	2,773張	-13張
3324	PTF	雙鴻	657	-2.52%	↗	1,451口 -27口	212,868	-1,130張 (連3賣)	321張 (連5買)
6669	PWF	小型緯穎	2275	0%	↘	5,304口 -392口	36,855	354張 (連3買)	-75張 (連9賣)

短趨:收盤價>5日線↗,收盤價<5日線↘

熱門股期趨勢 11-20名

代碼	契約	股票	近月收盤價	漲幅	短趨	全市場OI	保證金	外資	投信
2354	GCF	鴻準	53.9	-9.11%	↗	2,756口 -225口	14,553	-7,104張	-17張
2313	FTF	華通	79.2	-2.94%	↘	7,757口 394口	21,384	1,549張	-6張
2303	CCF	聯電	52.9	-0.19%	↗	8,008口 -605口	14,283	1,978張 (連3買)	9,484張 (連10買)
2382	DKF	廣達	244	-2.59%	↘	6,560口 81口	79,056	-1,963張	-831張
2454	PUF	小型聯發科	1150	-5.35%	↘	6,225口 -209口	15,525	-1,510張	325張 (連14買)
2376	GHF	技嘉	317.5	-2.61%	↘	3,821口 -83口	102,870	4,953張 (連2買)	-5,652張 (連3賣)
2356	LQF	英業達	55	0.36%	↗	4,184口 -25口	17,820	-7,362張	-75張 (連5賣)
3017	RAF	奇鋁	558	-10%	↘	1,125口 37口	180,792	-2,913張 (連2賣)	-2,371張
3035	IPF	智原	362.5	4.32%	↗	2,202口 121口	146,813	828張 (連2買)	50張
2882	CKF	國泰金	48.6	3.74%	↗	4,143口 254口	13,122	21,858張 (連3買)	79張

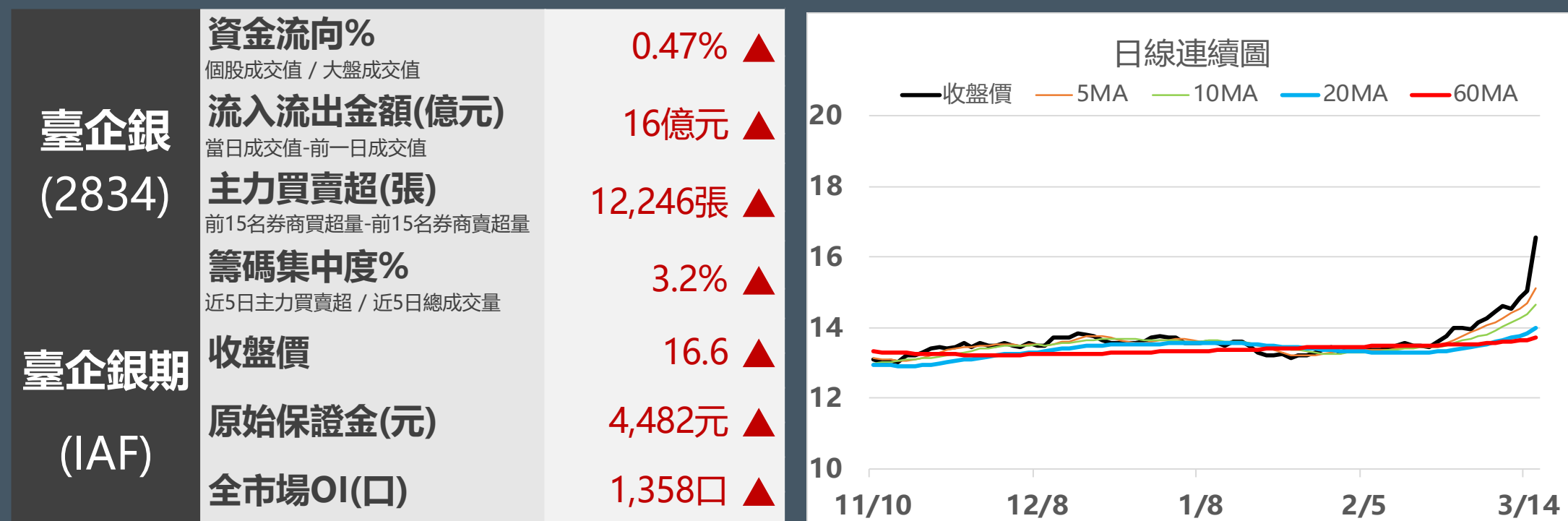
短趨:收盤價>5日線↗,收盤價<5日線↘

外資態度

代號	股票	收盤價	漲幅	連買	代號	股票	收盤價	漲幅	連賣
2455	全新	173.5	-0.86%	10日	1314	中石化	9.2	0%	13日
1210	大成	60.5	0.67%	10日	3034	聯詠	576	-1.37%	12日
2441	超豐	63.3	-1.56%	10日	3044	健鼎	202	-1.46%	11日
8150	南茂	47.55	-1.96%	9日	8454	富邦媒	405.5	1.25%	10日
2886	兆豐金	40.9	1.24%	8日	1904	正隆	28.85	0%	10日
1590	亞德客-KY	1045	-0.95%	7日	6770	力積電	26.6	0%	10日
2059	川湖	1230	-2.38%	6日	3006	晶豪科	84.2	-1.75%	9日
6278	台表科	110	2.33%	6日	6213	聯茂	81.9	0.49%	9日
6239	力成	185	-1.33%	6日	2301	光寶科	112	-2.18%	9日
2885	元大金	30.3	2.71%	6日	2377	微星	186	-1.59%	8日

每股1.35元創高 配發率衝破100% 台企銀期

台企銀 (2834) 13日董事會決議配發股利每股1.35元，其中現金股利0.2元、股票股利1.15元，股利配發率衝破100%，配發水準更創下近年新高。台企銀前年獲利首度突破百億元，但去年僅配發0.34元股利，創14年新低紀錄，主要是因為升息衝擊股債市，影響台企銀的未實現評價損益，其他權益減損37.7億元，大幅壓縮可分配盈餘，導致股利縮水。而台企銀去年全年獲利105.67億元，再寫歷史新高，每股盈餘 (EPS) 1.29元，董事會決議擬配發每股1.35元股利，其中現金股息每股0.2元、股票股利每股1.15元，將去年沒發到的股利，今年大大彌補股東。



獲利創新高 聚陽期

聚陽2023年營收324.58億元，稅後淨利為39.91億元，每股盈餘16.5元，董事會昨天決議通過，擬配發現金股利16.4元，除息交易日排在3月28日，4月26日發放股利，今年6月28日召開年度股東會。聚陽指出，今年將至少加入3個新的美系客戶，承接相關中高階訂單，由於多數客戶庫存已經去化，從去年下半年以來，部分品牌商針對所需的產品展開庫存回補，今年上半的回補力道更為強勁，將成為前2季業績暢旺的主因之一。

