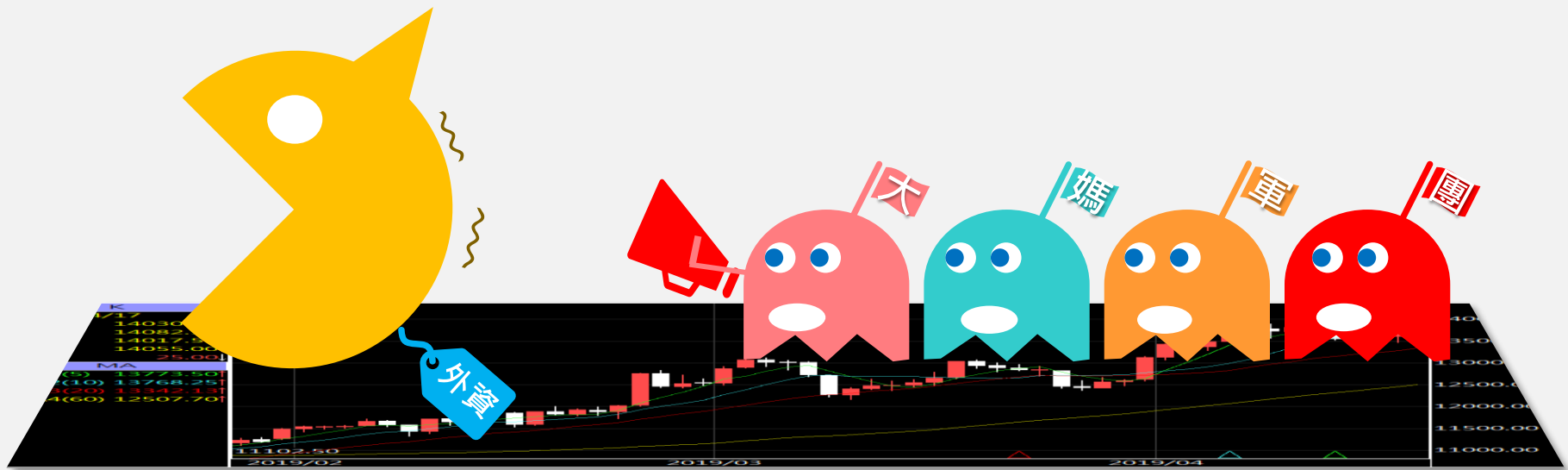


A50晨報

永豐期貨顧問事業部編製

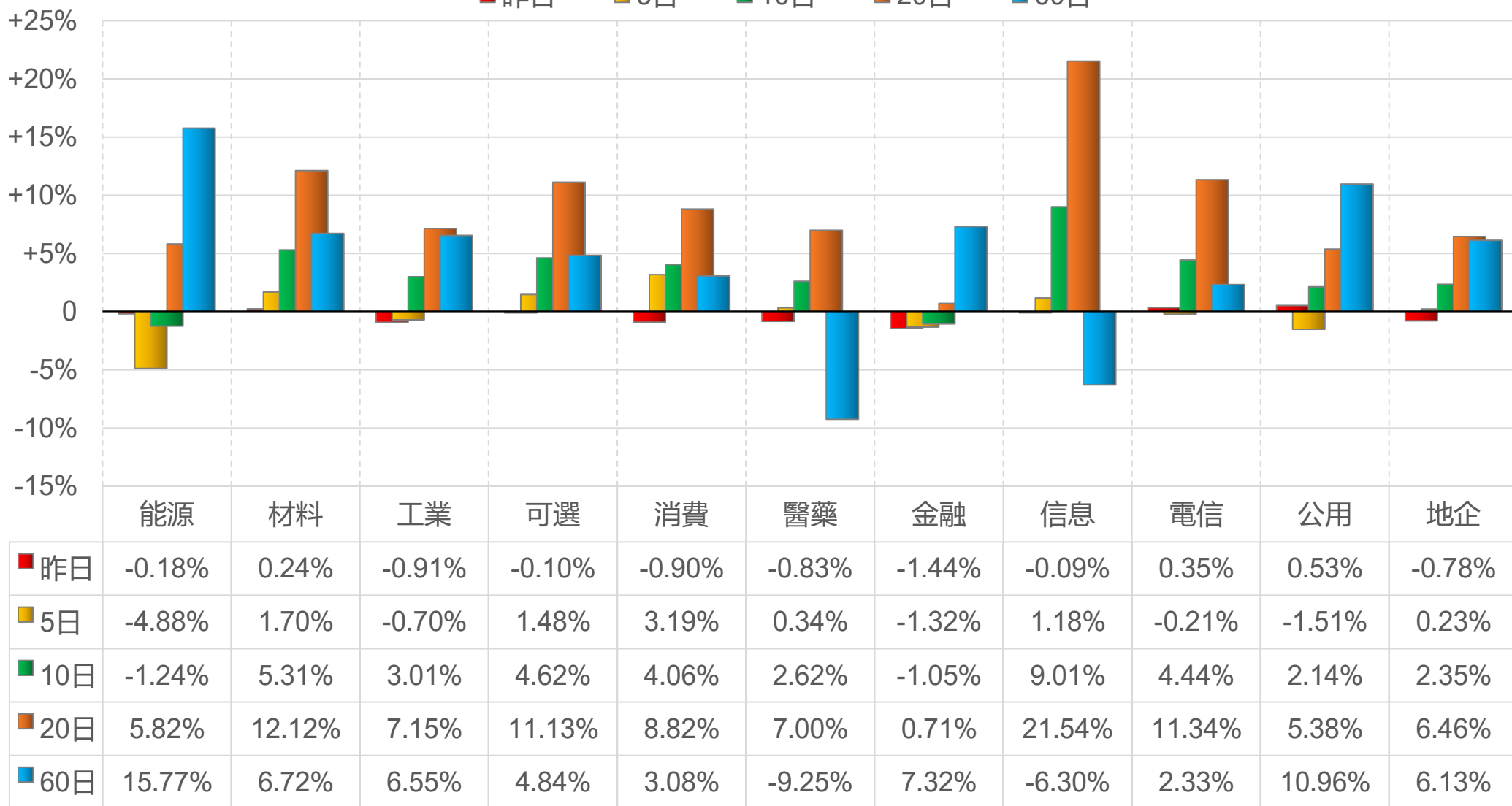


陸股主要指數

標的	收盤	漲跌	漲跌幅	今年以來	0% (52週低)	↔	100% (52週高)
上證指數	3043.83	-12.10	-0.40%	+2.3%			52%
上證50	2427.60	-22.87	-0.93%	+4.4%	45%		
上證180	7766.48	-62.72	-0.80%	+4.7%	44%		
深證指數	1768.56	-2.00	-0.11%	-3.8%	49%		
中小板	10126.26	-4.51	-0.04%	-4.7%	46%		
創業板	2403.81	+0.53	+0.02%	-5.4%			51%
滬深300	3572.36	-25.13	-0.70%	+4.1%	44%		
A50指數	12137.22	-109.42	-0.89%	+5.5%			51%
恆生指數	17082.11	-11.39	-0.07%	+0.2%	38%		
H股指數	5932.46	-17.06	-0.29%	+2.8%	46%		

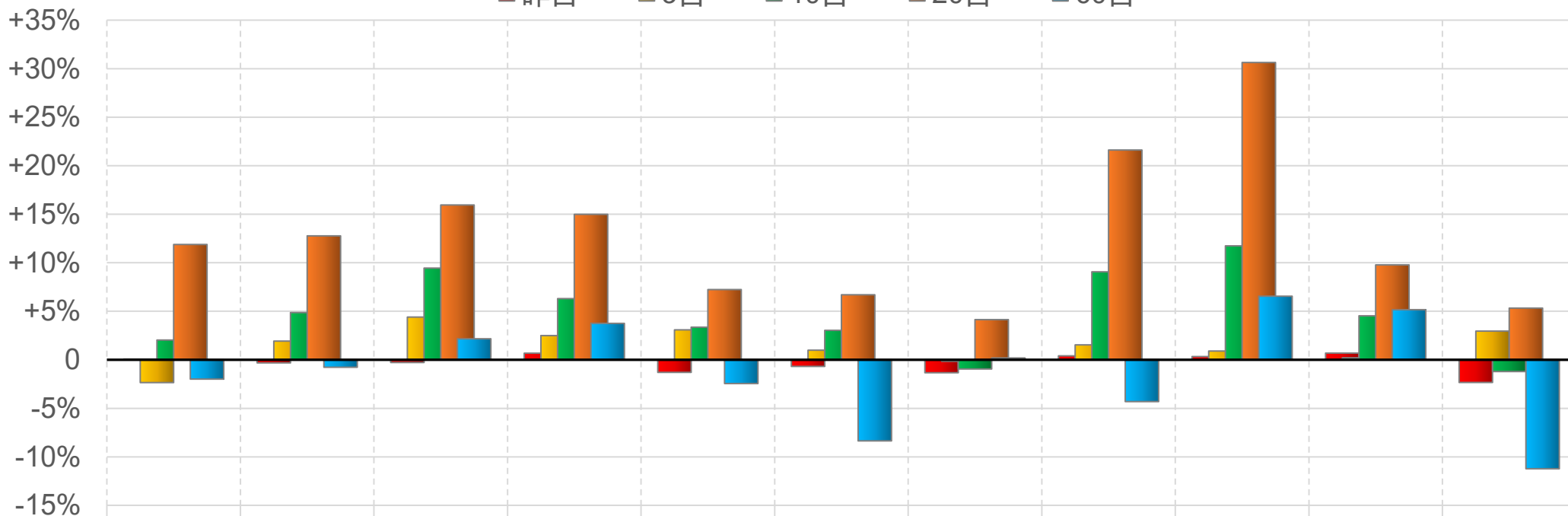
上證行業指數表現

■ 昨日 ■ 5日 ■ 10日 ■ 20日 ■ 60日



深證行業指數表現

■ 昨日 ■ 5日 ■ 10日 ■ 20日 ■ 60日

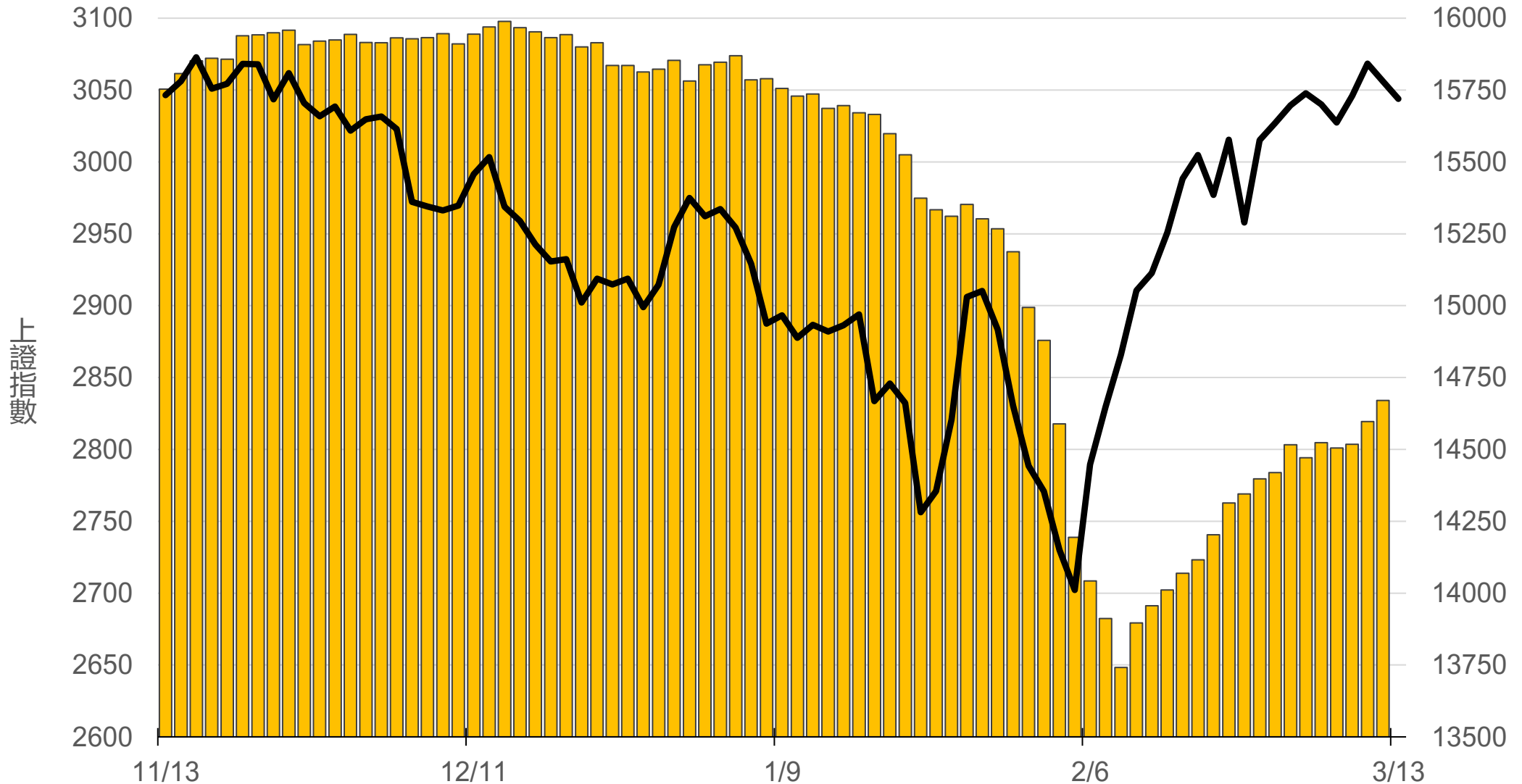


	能源	材料	工業	可選	消費	醫藥	金融	信息	電信	公用	地產
■ 昨日	0.07%	-0.32%	-0.28%	0.68%	-1.30%	-0.68%	-1.34%	0.41%	0.33%	0.69%	-2.34%
■ 5日	-2.35%	1.93%	4.40%	2.49%	3.08%	0.99%	-0.15%	1.54%	0.90%	0.20%	2.96%
■ 10日	2.03%	4.87%	9.45%	6.30%	3.36%	3.03%	-0.95%	9.06%	11.74%	4.53%	-1.21%
■ 20日	11.88%	12.77%	15.95%	14.99%	7.24%	6.70%	4.14%	21.62%	30.64%	9.78%	5.32%
■ 60日	-1.99%	-0.77%	2.16%	3.75%	-2.45%	-8.36%	0.19%	-4.31%	6.55%	5.16%	-11.23%

滬深兩市融資餘額 (億人民幣)

僅更新至
前一日數據

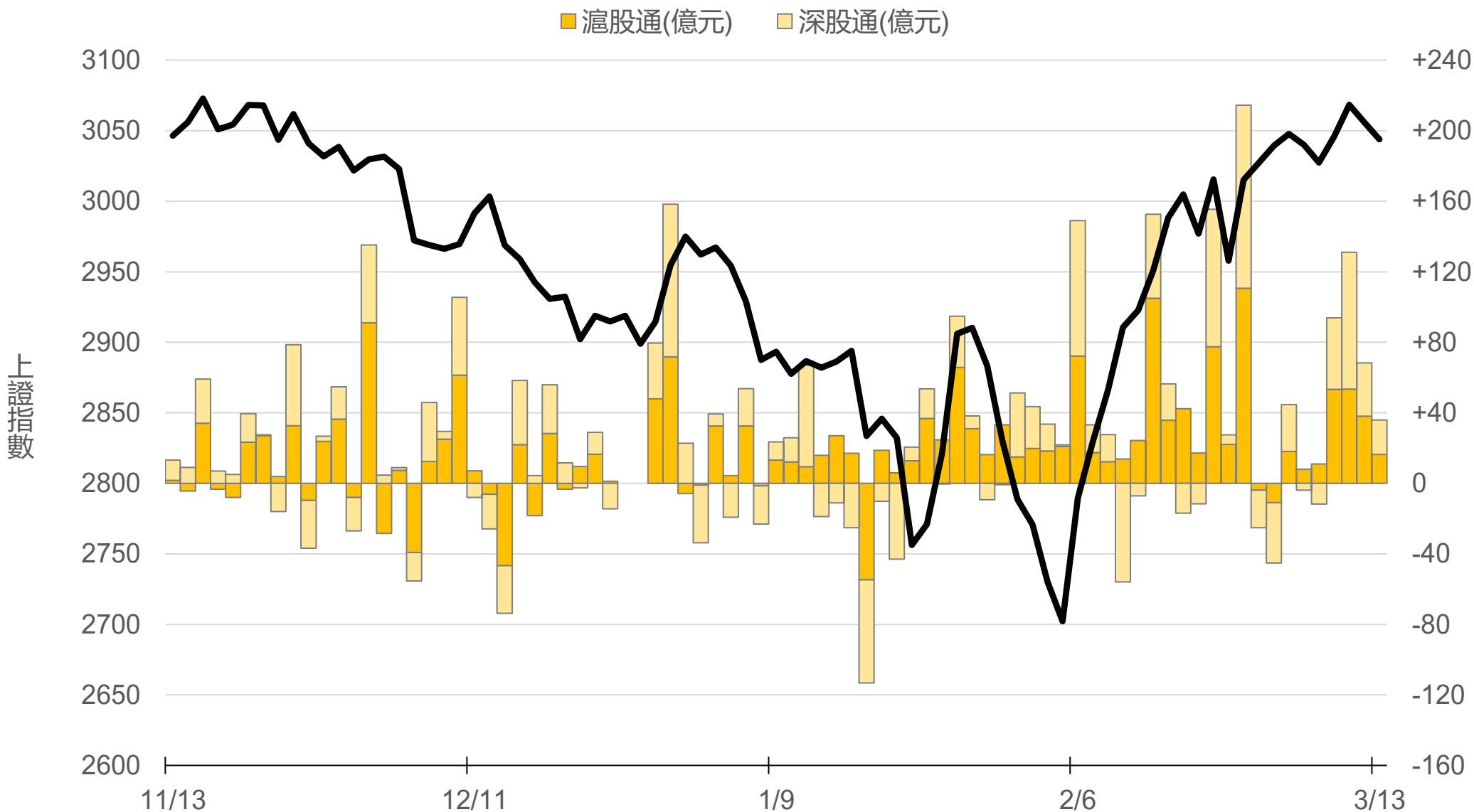
14670.1



滬深港通北上 (億人民幣)

滬股通 +16.4 合
深股通 +19.5 計

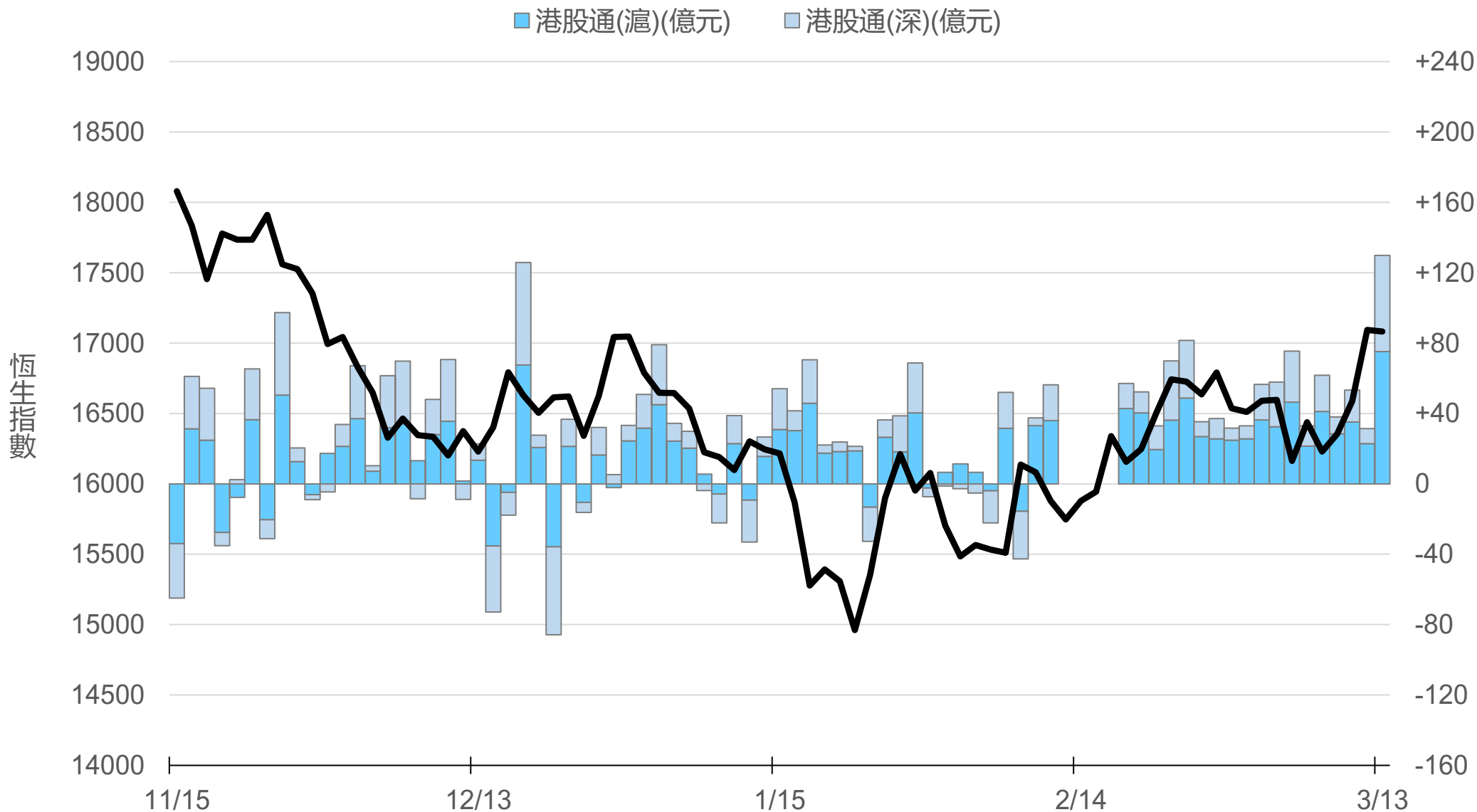
+36.0



滬深港通南下 (億人民幣)

港股通(滬) +75.2 合
港股通(深) +54.6 計

+129.9



一般型ETF (單位: 張, 新台幣億元)

商品	收盤	漲跌	漲跌幅	成交量	金額	市值
元大上證50 (006206)	27.95	-0.39 ↓	1.38%	127	0.04	12.0
富邦上證180 (006205)	29.08	-0.23 ↓	0.78%	834	0.24	49.3
富邦中證500 (00783)	18.26	+0.02 ↑	0.11%	106	0.02	1.7
富邦深100 (00639)	10.56	-0.05 ↓	0.47%	657	0.07	14.7
群益深證中小 (00643)	11.56	0 -	0	609	0.07	12.2
元大寶滬深 (0061)	17.04	-0.03 ↓	0.18%	464	0.08	22.9
復華滬深 (006207)	22.23	-0.12 ↓	0.54%	350	0.08	7.5
國泰A50 (00636)	19.98	-0.14 ↓	0.70%	1487	0.30	46.9
富邦恆生國企 (00700)	11.60	+0.18 ↑	1.58%	941	0.11	3.6

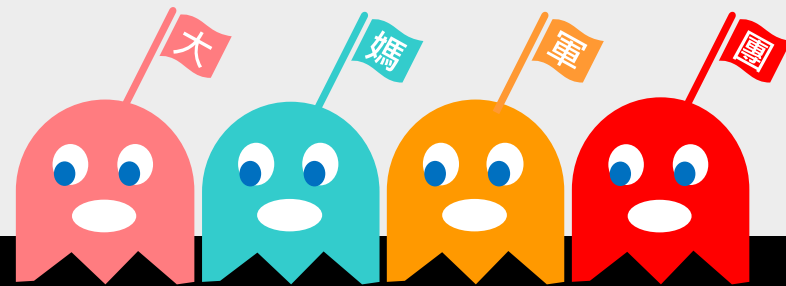
槓桿及反向型ETF (單位: 張, 新台幣億元)

商品	收盤	漲跌	漲跌幅	成交量	金額	市值
富邦上證180正2 (00633L)	33.01	-0.49 ↓	1.46%	7392	2.44	116.3
富邦上證180反1 (00634R)	4.65	+0.04 ↑	0.87%	102	0.00	2.3
元大滬深300正2 (00637L)	13.07	-0.25 ↓	1.88%	64405	8.46	272.9
元大滬深300反1 (00638R)	9.74	+0.09 ↑	0.93%	1718	0.17	4.2
國泰A50正2 (00655L)	22.81	-0.39 ↓	1.68%	5252	1.20	38.5
國泰A50反1 (00656R)	8.75	+0.06 ↑	0.69%	393	0.03	1.4
復華香港正2 (00650L)	9.25	+0.23 ↑	2.55%	32844	3.02	32.6
復華香港反1 (00651R)	9.28	-0.12 ↓	1.28%	1005	0.09	1.8
富邦恆生國企正2 (00665L)	5.86	+0.10 ↑	1.74%	66424	3.87	52.9
富邦恆生國企反1 (00666R)	15.76	-0.17 ↓	1.07%	122	0.02	1.3

ETF期貨 (單位: 口)

商品	月份	收盤	漲跌	漲跌幅	成交量	OI	增減
富邦上證180 (OAF)	03	29.09	-0.20 ↓	0.68%	57	1310	-7
	04	29.11	-0.15 ↓	0.51%	30	138	+26
元大上證50 (OBF)	03	27.93	-0.32 ↓	1.13%	0	45	0
	04	28.03	-0.21 ↓	0.74%	2	17	+2
國泰A50 (OJF)	03	19.99	-0.13 ↓	0.65%	108	932	-10
	04	20.00	-0.14 ↓	0.70%	65	478	+56
富邦深100 (OKF)	03	10.56	-0.04 ↓	0.38%	19	533	-4
	04	10.55	-0.04 ↓	0.38%	22	88	+15
群益深中小 (OOF)	03	11.60	+0.04 ↑	0.35%	40	58	-20
	04	11.56	0 -	0	3	31	+1

A50晨報



永豐期貨股份有限公司 | 台北市重慶南路一段2號8樓 | 02-2381-1799 | 111年金管期總字第007號 | 顧問事業部

本研究報告純屬研究性質僅供參考，不保證其完整性及精確性，報告內容具時效性，邇後若有變更，本公司將不做預告或主動更新。交易人決策時應衡量自身需求與交易風險，並就交易結果自行負責，本公司恕不負任何法律責任，亦不作任何保證。未經授權，禁止任何形式抄襲、引用或轉載。