

三大現貨買賣超(億元) (台幣31.46元 貶值4.8分)

	外資	投信	自營	合計
上市	+69.85	+66.22	-87.18	+48.89
上櫃	-55.49	+24.21	-39.61	-70.89

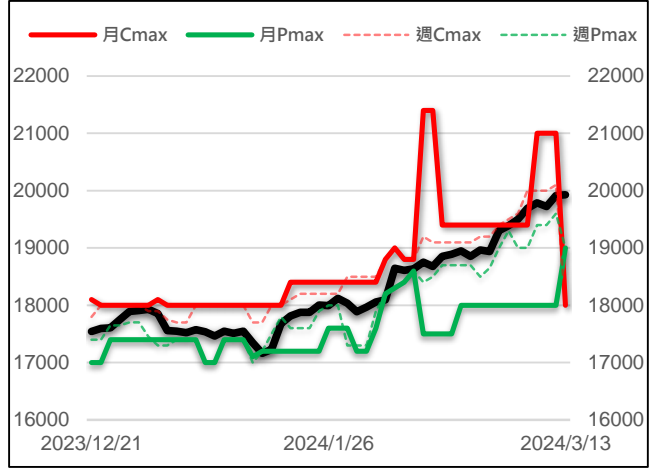
現貨漲跌家數

	上漲家數	漲家權重	下跌家數	跌家權重
上市股票	229	59.24%	716	34.47%
上櫃股票	163	25.84%	594	70.49%

台指選擇權大量區與未平倉量

	月選大量區 / OI		週選大量區 / OI	
CALL	21000	8485	-	-
PUT	19000	8964	-	-

加權指數 VS 選擇權最大未平倉量



永豐期貨研調

三大法人期權部位口數 (單位：口)

Contract	外資			投信			自營		
	淨部位	淨部增減	佔市場%	淨部位	淨部增減	佔市場%	淨部位	淨部增減	佔市場%
台指	-9132	-1023	-9.3%	+4555	+11	4.6%	-2517	+1082	-2.6%
電子	+292	0	13.1%	+126	0	5.6%	-470	-14	-21.0%
金融	-583	-3	-26.8%	+8	0	0.4%	-250	-51	-11.5%
CALL	+43339	-1534	24.1%	0	0	0	-3965	-8580	-2.2%
PUT	+35231	-1024	14.1%	-72	0	-0.0%	-6501	-7466	-2.6%

前十大交易人期權淨部位口數 (單位：口)

商品	特定法人				非特定法人				全市場 未平倉量
	近月	增減	其他月	增減	近月	增減	其他月	增減	
台指	-8112	+976	-4405	-544	+7228	+1986	+2244	-233	98072
電子	+81	-19	+55	+45	-44	+18	-38	-46	2235
金融	-938	-81	-52	+84	+256	+125	-25	-111	2174
CALL	+45083	+677	+1293	-2489	-18964	+6342	+4800	-1891	179734
PUT	-24200	-3254	-4382	+4404	+9313	+2483	-5508	+6743	250636

台指期現貨收盤行情表

Contract	開盤	最高	最低	結算	漲跌	漲跌幅	成交量	未平倉	OI增減
加權指數	20024.83	20112.81	19866.73	19928.51	+13.96	+0.07%	5457.4億		
台指期三月	19994	20064	19886	19928	-26	-0.13%	111450	74018	-1190
台指期四月	19990	20056	19883	19922	-24	-0.12%	4054	7614	+1067
小型台指三月	19992	20064	19886	19928	-26	-0.13%	168926	39485	-3305
小型台指四月	19992	20054	19883	19922	-24	-0.12%	18180	13759	+887
小型台指(週)	-	-	-	-	-	-	-	-	-
電子指數	1054.56	1061.30	1042.79	1046.55	+0.65	+0.06%	3680.59億		
電子期三月	1054.00	1057.15	1042.80	1044.65	-3.05	-0.29%	1578	1749	+17
電子期四月	1055.10	1056.80	1045.70	1044.80	-2.9	-0.28%	23	152	+14
金融指數	1770.78	1793.68	1768.22	1792.89	+18.93	+1.07%	156.22億		
金融期三月	1778.8	1796.2	1772.0	1795.6	+18.6	+1.05%	1271	1676	+54
金融期四月	1782.2	1800.2	1780.4	1799.2	+17.2	+0.97%	70	264	0
櫃買指數	252.55	254.41	248.05	249.21	-2.88	-1.14%	1493.37億		
櫃買期三月	252.95	252.95	247.90	248.90	-2.9	-1.15%	24	69	0
非金電指數	15166.01	15179.93	15070.06	15100.59	-56.06	-0.37%	1236.05億		
非金電期三月	15134	15195	15113	15157	-57	-0.37%	92	175	+6

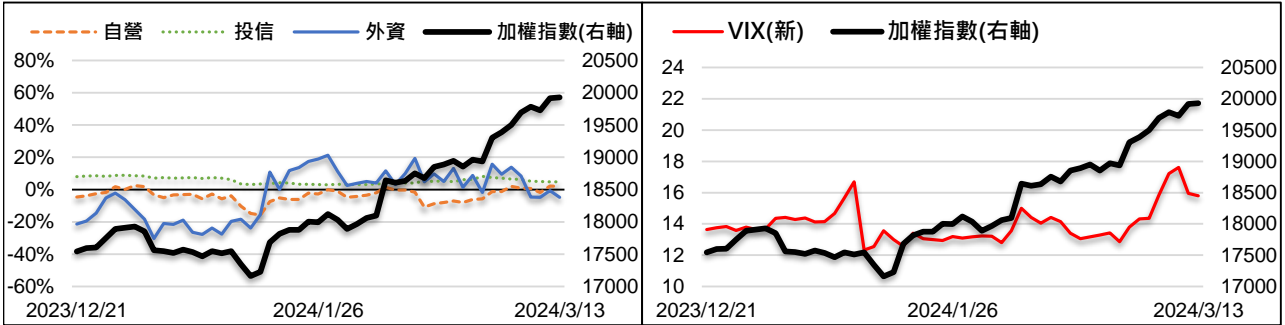
美指期現貨收盤行情表 (現貨為前一晚美股收盤數據)

contract	開盤	最高	最低	結算	漲跌	漲跌幅	成交量	未平倉	OI增減
道瓊指數	38883.32	39071.56	38711.39	39005.49	+235.83	+0.61%			
道瓊三月	39058	39058	38957	38990	+129	+0.33%	71	618	-45
標普500指數	5134.30	5179.87	5114.48	5175.27	+57.33	+1.12%			
標普三月	5175	5177.5	5175	5177.5	+35	+0.68%	14	146	-29
Nasdaq 100指數	18219.11	18219.11	18219.11	18219.11	+267.42	+1.49%			
那斯達十二月	18227	18239	18199	18230	+132	+0.73%	254	2139	-139

外資台指期OI佔全市場OI比率 (單位：%)

VIX波動率指數

15.79 -0.17



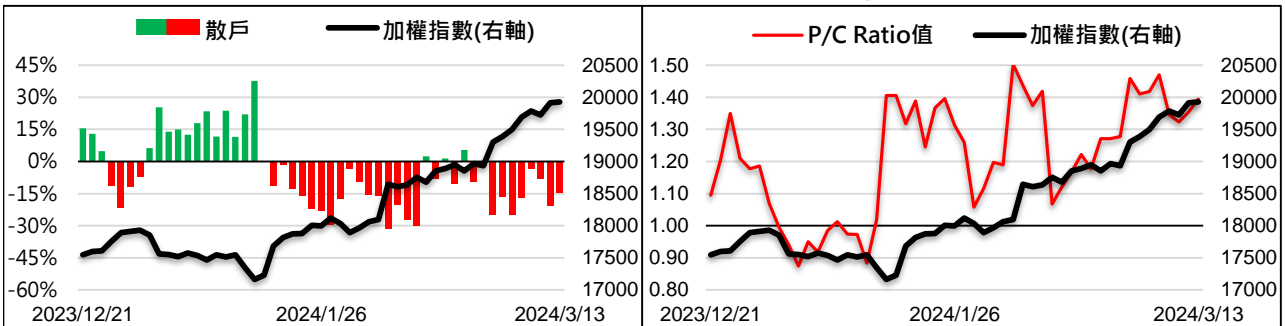
散戶小台指佔全市場OI比率

-14.92%

+5.79%

全月份台指選擇權P/C Ratio值

1.39 +0.04



永豐期貨研調

台股創高後軟腳 2萬點得而復失

台指期週三下跌26點至19928點。價差方面，台指期轉為逆價差-0.51點，電子期轉為逆價差-1.9點，金融期正價差縮至2.71點。現貨部分，三大法人買超48.89億元；而在台指期淨部位方面，三大法人淨空單減少70口至-7094口，其中外資多單減碼超過空單減碼，淨空單增加1023口至-9132口；十大交易人中的特定法人全月份台指期淨空單減少432口至-12517口。

週二美國公布2月核心CPI再度超出市場預期，推動美元、美債殖利率走揚，但數據並未動搖市場降息期待，加上Nvidia、甲骨文等科技股領漲下，美股四大指數全面勁揚，漲幅介於+0.61%至+2.09%。週三加權指數早盤延續昨日漲勢，一度漲逾200點再度上攻2萬點，然衝高之際遇獲利了結賣壓，指數收斂至平盤震盪，盤面上主要權值股強勢表態，台積電、鴻海、聯電都以上漲作收，金融、重電及AI散熱族群延續昨日漲勢，其中金融股尤以中信金勁揚4.6%表現最佳，新產、遠東銀等漲幅落在2%至3%，終場指數小漲13.93點收19928.51點。整體來看，台股今收上下影線紅K棒續創收盤新高，惟短線漲多壓力大，使得買盤追價意願降低，台股盤中一度回測5日均線有守，不過整體多方趨勢不變下，短線高檔震盪後仍有蓄勢待攻機會。

選擇權未平倉量部分，買權未平倉最大量集中在21000點，賣權未平倉最大量集中在19000點。全月份未平倉量put/call ratio值由1.35升至1.39。VIX指數下跌0.17至15.79。整體選擇權籌碼面偏多。(永豐期貨研調)

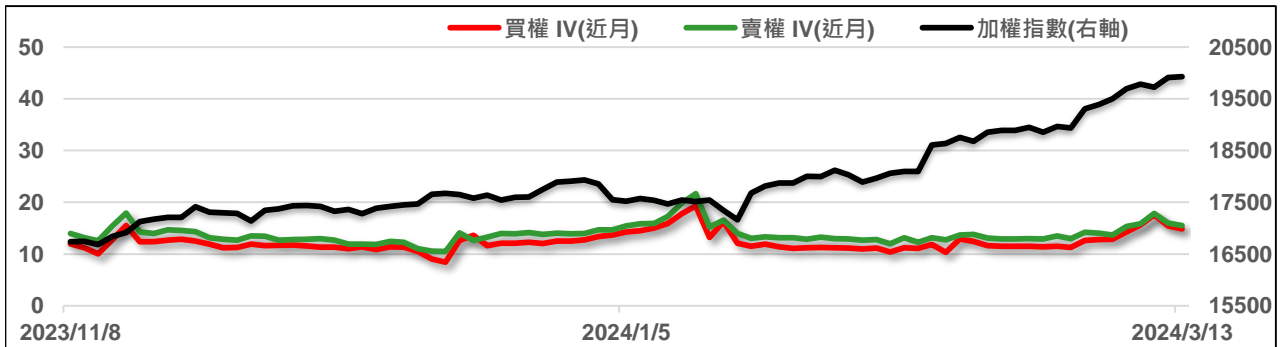
全市場台指選擇權成交與未平倉量統計

近月份	P/C ratio = 129.62% ▼				所有月份	P/C ratio = 139.45% ▲			
	成交量	增減	未平倉量	增減		成交量	增減	未平倉量	增減
Call	92899	+39903	152217	+25046	Call	863918	+388817	179734	-108212
Put	93475	+35886	197304	+24853	Put	802354	+284489	250636	-139416

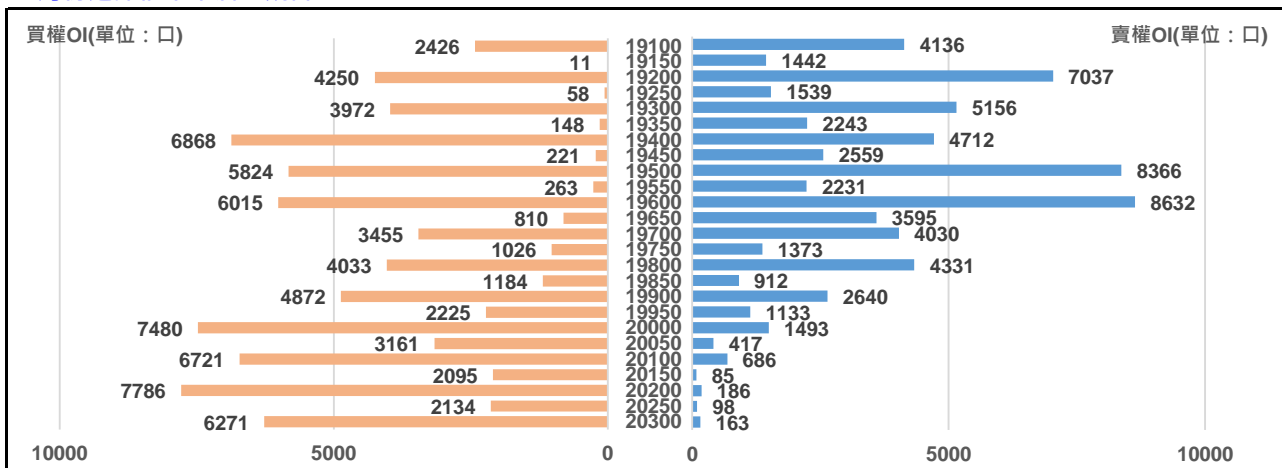
三月份台指選擇權

買權 IV = 14.87 ▼							賣權 IV = 15.48 ▼					
Delta	OI增減	OI	成交量	漲跌	收盤	履約價	收盤	漲跌	成交量	OI	OI增減	Delta
0.894	-4	5824	549	-31	467	19500	37	-5.5	8698	8366	+2901	-0.106
0.865	+19	263	98	-22	429	19550	44	-6	2694	2231	+1062	-0.135
0.831	-51	6015	957	-31	382	19600	54	-6	6024	8632	+2230	-0.169
0.792	-19	810	114	-33	342	19650	65	-6	4906	3595	+1714	-0.208
0.749	-40	3455	1055	-31	307	19700	78	-5	7607	4030	+1991	-0.251
0.701	-59	1026	267	-34	271	19750	93	-7	3290	1373	+599	-0.299
0.650	-112	4033	2326	-30	240	19800	109	-5	7406	4331	+1570	-0.350
0.596	+234	1184	1619	-32	207	19850	128	-8	3680	912	+189	-0.404
0.540	+579	4872	4686	-33	177	19900	149	-7	5959	2640	+1319	-0.460
0.484	+655	2225	3915	-34	152	19950	173	-7	3718	1133	+578	-0.516
0.428	+580	7480	9583	-32	129	20000	202	-4	3786	1493	+696	-0.572
0.374	+526	3161	3900	-29	110	20050	228	-7	983	417	+267	-0.626
0.322	+923	6721	6984	-29	92	20100	262	-6	1591	686	+297	-0.678
0.273	+1126	2095	3271	-27	77	20150	297	-3	134	85	+82	-0.727
0.229	+2446	7786	7637	-26	62	20200	330	-2	282	186	+85	-0.771

近月選擇權IV走勢圖



三月份選擇權未平倉量統計圖



永豐期貨研調