

# A50晨報

永豐期貨顧問事業部編製

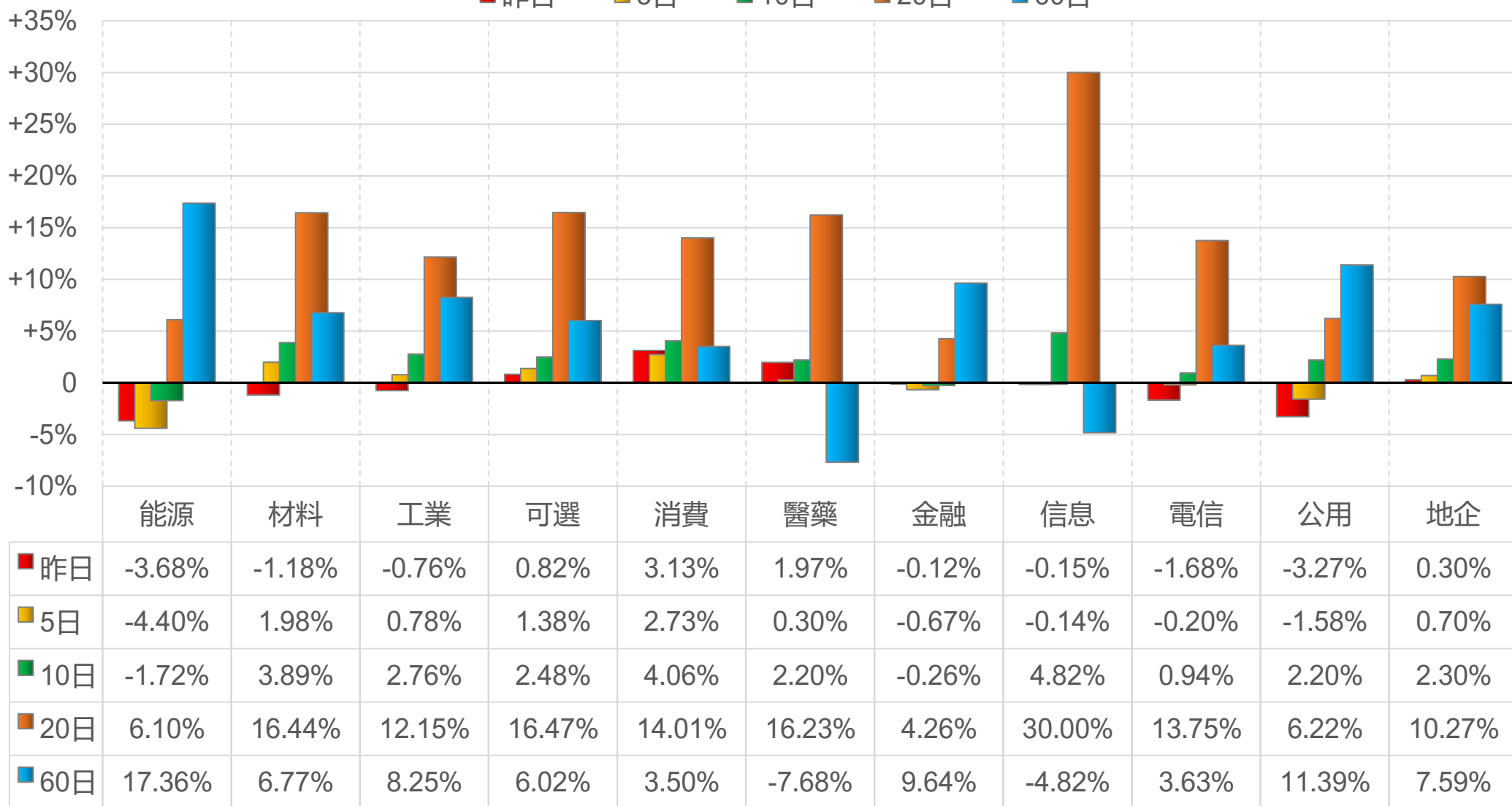


# 陸股主要指數

標的	收盤	漲跌	漲跌幅	今年以來	0% (52週低)	↔	100% (52週高)
上證指數	3055.94	-12.52	-0.41%	+2.7%			54%
上證50	2450.47	+7.36	+0.30%	+5.3%	49%		
上證180	7829.20	-6.62	-0.08%	+5.5%	47%		
深證指數	1770.57	+14.39	+0.82%	-3.7%	49%		
中小板	10130.77	+83.83	+0.83%	-4.7%	46%		
創業板	2403.28	+25.23	+1.06%	-5.4%			51%
滬深300	3597.49	+8.23	+0.23%	+4.8%	46%		
A50指數	12246.64	+107.70	+0.89%	+6.5%			54%
恆生指數	17093.50	+505.93	+3.05%	+0.3%	38%		
H股指數	5949.52	+200.63	+3.49%	+3.1%	47%		

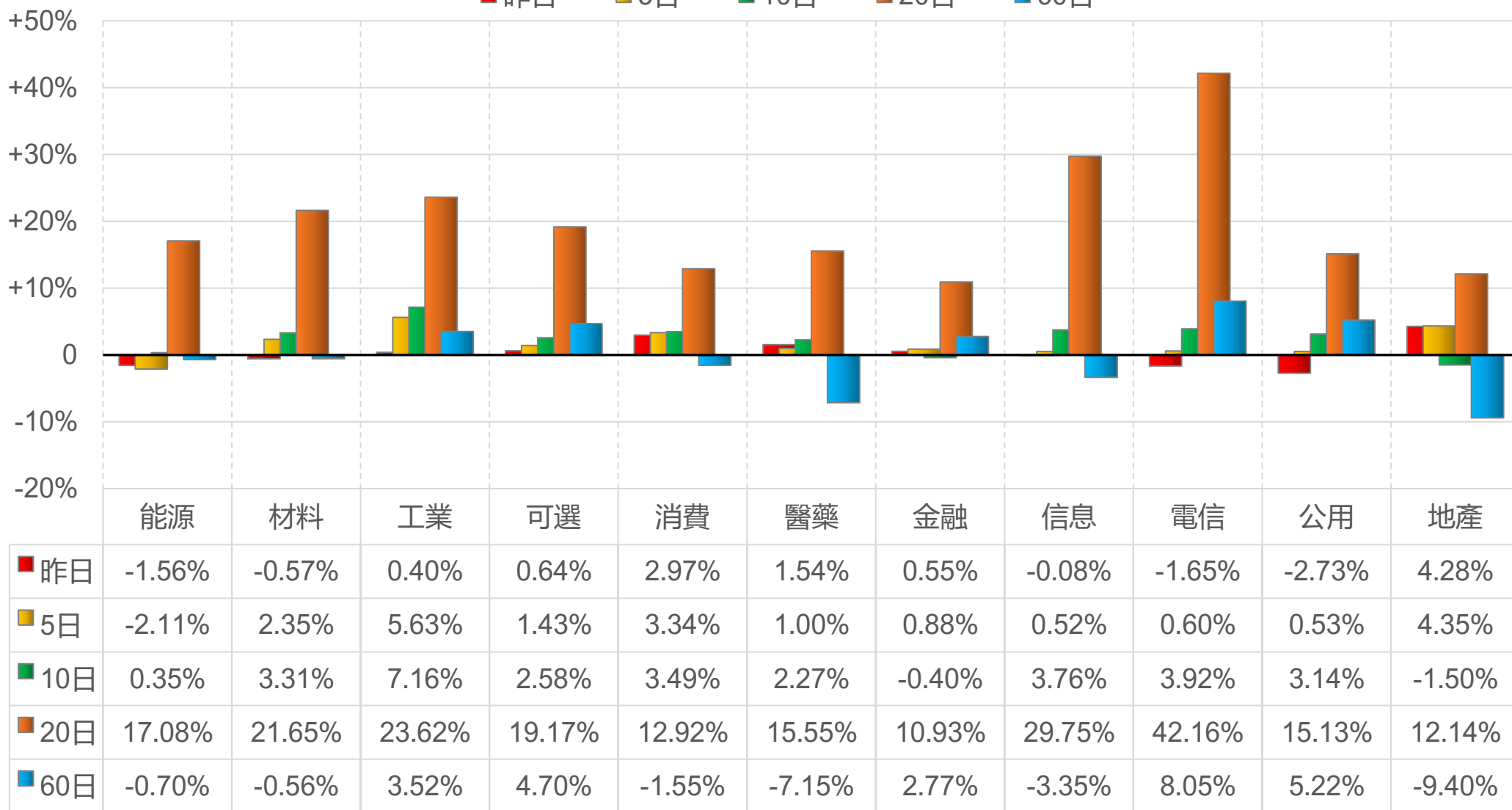
# 上證行業指數表現

■ 昨日    ■ 5日    ■ 10日    ■ 20日    ■ 60日



# 深證行業指數表現

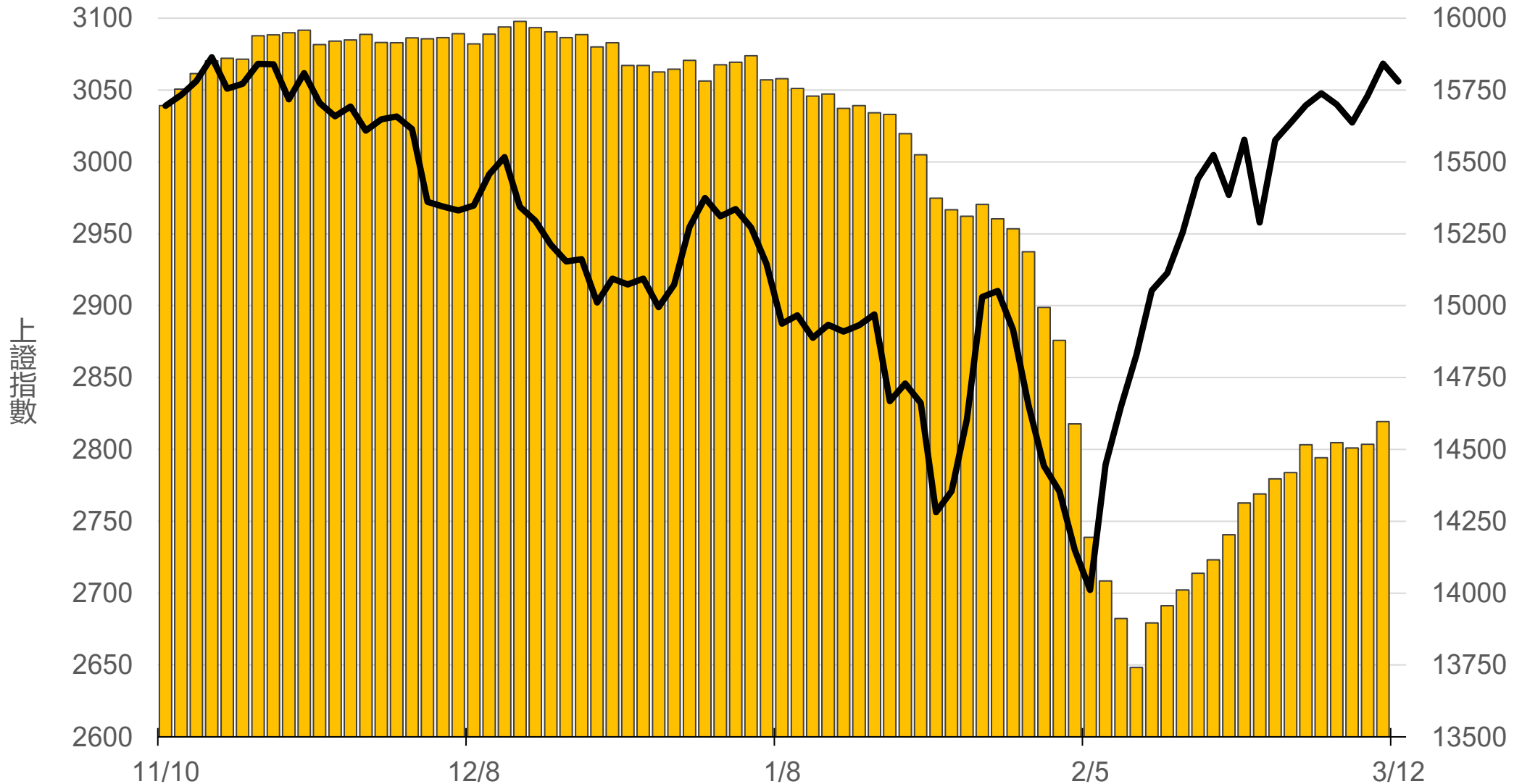
■ 昨日    ■ 5日    ■ 10日    ■ 20日    ■ 60日



# 滬深兩市融資餘額 (億人民幣)

僅更新至  
前一日數據

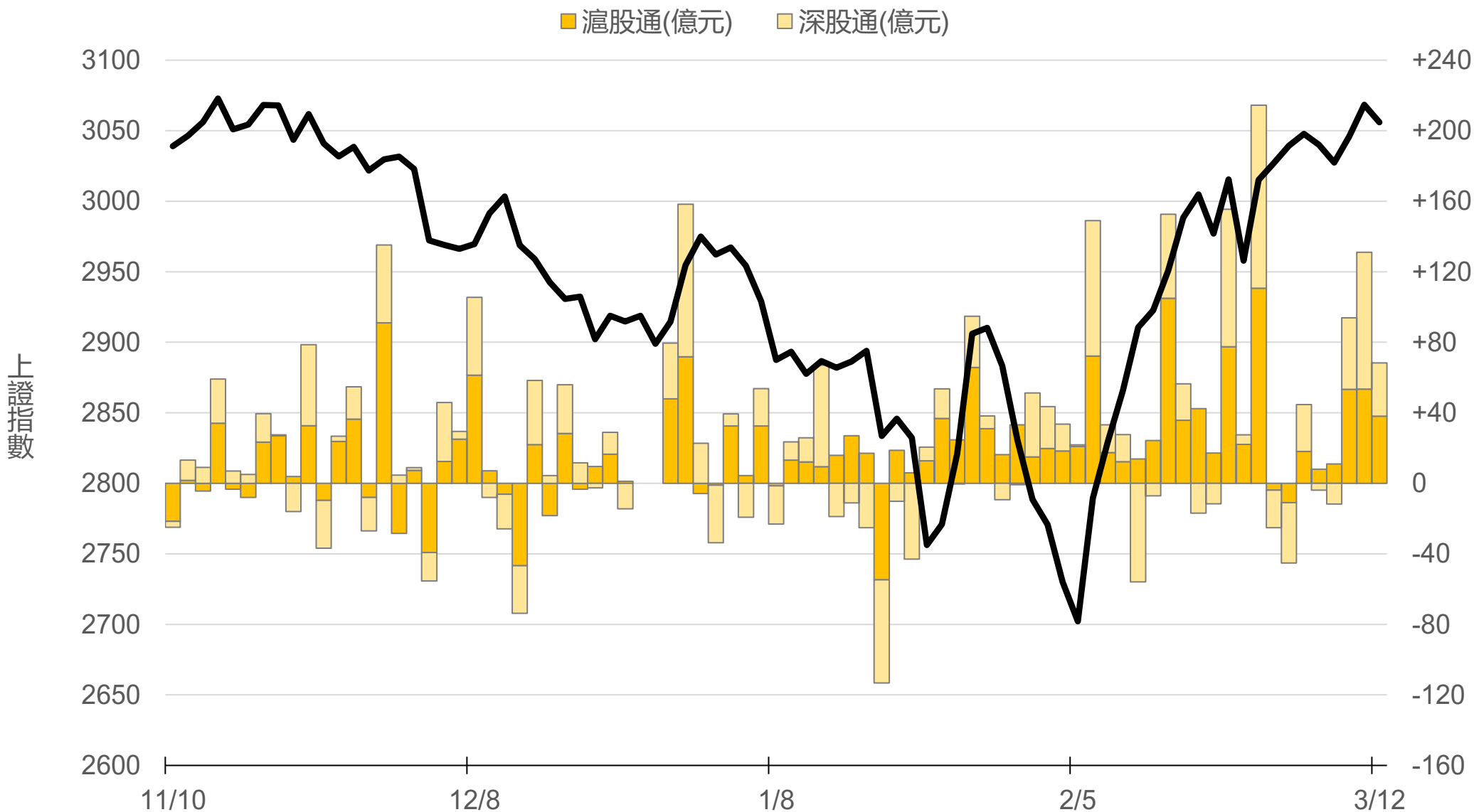
# 14597.1



# 滬深港通北上 (億人民幣)

滬股通 +38.1 合  
深股通 +30.3 計

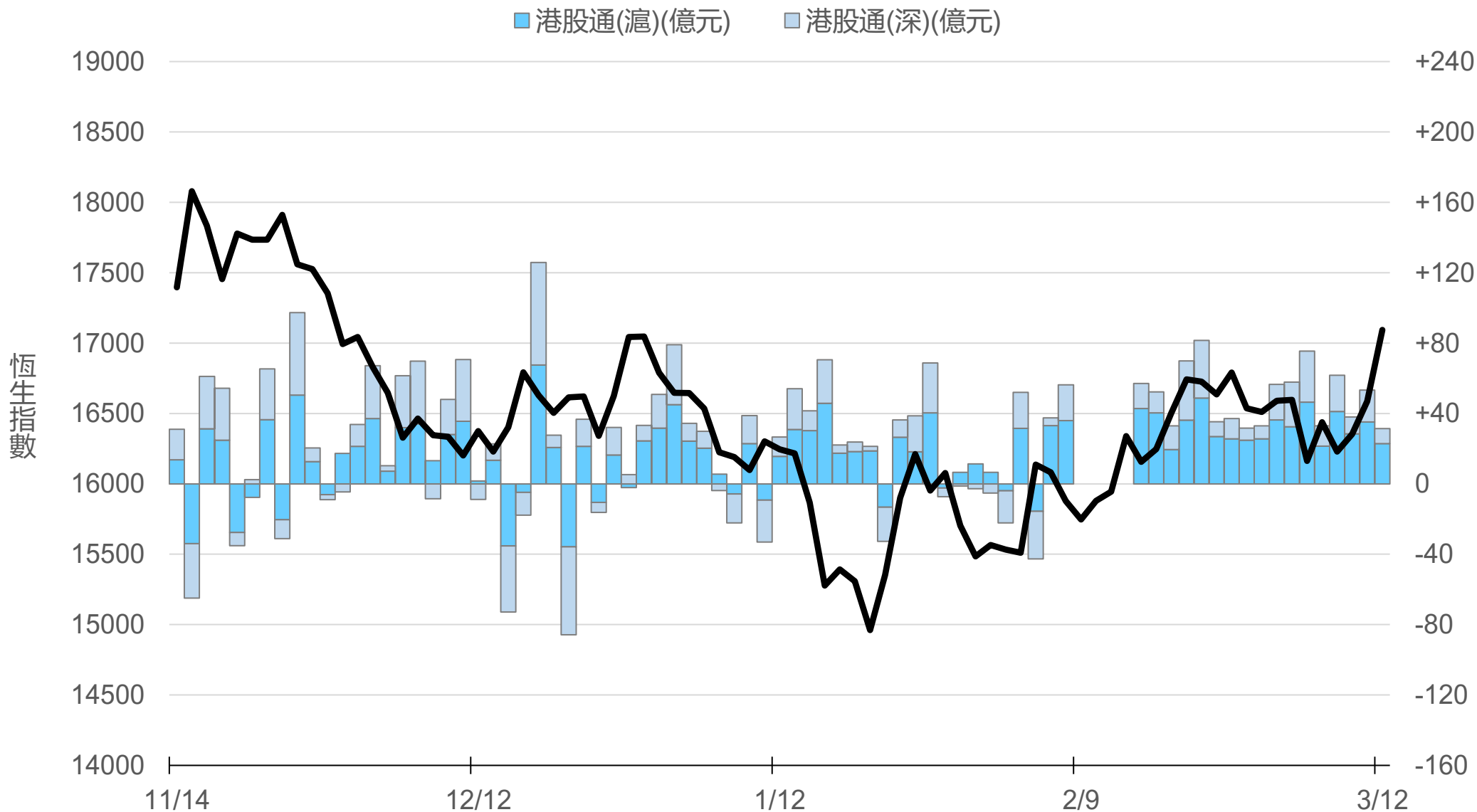
+68.4



# 滬深港通南下 (億人民幣)

港股通(滬) +22.9 合  
港股通(深) +8.5 計

+31.4



# 一般型ETF (單位: 張, 新台幣億元)

商品	收盤	漲跌	漲跌幅	成交量	金額	市值
元大上證50 (006206)	28.34	+0.29 ↑	1.03%	221	0.06	12.1
富邦上證180 (006205)	29.31	+0.23 ↑	0.79%	920	0.27	49.7
富邦中證500 (00783)	18.24	+0.08 ↑	0.44%	109	0.02	1.7
富邦深100 (00639)	10.61	+0.18 ↑	1.73%	1531	0.16	14.8
群益深證中小 (00643)	11.56	+0.20 ↑	1.76%	1092	0.13	12.2
元大寶滬深 (0061)	17.07	+0.22 ↑	1.31%	538	0.09	23.0
復華滬深 (006207)	22.35	+0.24 ↑	1.09%	95	0.02	7.6
國泰A50 (00636)	20.12	+0.31 ↑	1.56%	1605	0.32	47.2
富邦恆生國企 (00700)	11.42	+0.35 ↑	3.16%	632	0.07	3.5



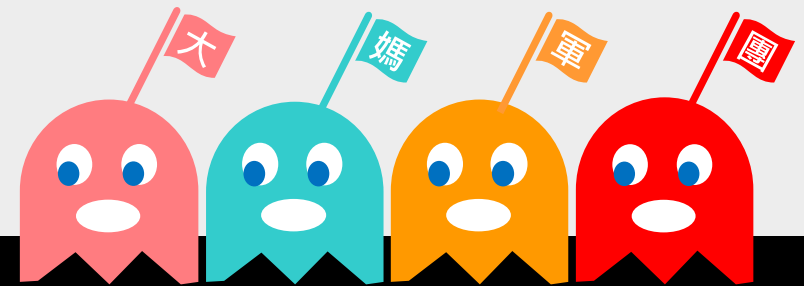
# 槓桿及反向型ETF (單位: 張, 新台幣億元)

商品	收盤	漲跌	漲跌幅	成交量	金額	市值
富邦上證180正2 (00633L)	33.50	+1.00 ↑	3.08%	11845	3.93	120.9
富邦上證180反1 (00634R)	4.61	-0.08 ↓	1.71%	375	0.02	2.3
元大滬深300正2 (00637L)	13.32	+0.40 ↑	3.10%	84333	11.12	279.7
元大滬深300反1 (00638R)	9.65	-0.18 ↓	1.83%	3132	0.30	4.1
國泰A50正2 (00655L)	23.20	+0.73 ↑	3.25%	6839	1.57	39.7
國泰A50反1 (00656R)	8.69	-0.13 ↓	1.47%	394	0.03	1.4
復華香港正2 (00650L)	9.02	+0.39 ↑	4.52%	29507	2.62	31.8
復華香港反1 (00651R)	9.40	-0.24 ↓	2.49%	1139	0.11	1.8
富邦恆生國企正2 (00665L)	5.76	+0.31 ↑	5.69%	99043	5.56	52.7
富邦恆生國企反1 (00666R)	15.93	-0.49 ↓	2.98%	226	0.04	1.3

# ETF期貨 (單位: 口)

商品	月份	收盤	漲跌	漲跌幅	成交量	OI	增減	
富邦上證180 (OAF)	03	29.29	+0.05	↑	0.17%	85	1317	-41
	04	29.26	+0.09	↑	0.31%	30	112	+13
元大上證50 (OBF)	03	28.25	+0.13	↑	0.46%	7	45	+2
	04	28.24	+0.12	↑	0.43%	3	15	0
國泰A50 (OJF)	03	20.12	+0.17	↑	0.85%	177	942	-111
	04	20.14	+0.16	↑	0.80%	112	422	+107
富邦深100 (OKF)	03	10.60	+0.10	↑	0.95%	73	537	-26
	04	10.59	+0.08	↑	0.76%	46	73	+27
群益深中小 (OOF)	03	11.56	+0.13	↑	1.14%	17	78	+1
	04	11.56	+0.21	↑	1.85%	11	30	+5

# A50晨報



永豐期貨股份有限公司 | 台北市重慶南路一段2號8樓 | 02-2381-1799 | 111年金管期總字第007號 | 顧問事業部

本研究報告純屬研究性質僅供參考，不保證其完整性及精確性，報告內容具時效性，邇後若有變更，本公司將不做預告或主動更新。交易人決策時應衡量自身需求與交易風險，並就交易結果自行負責，本公司恕不負任何法律責任，亦不作任何保證。未經授權，禁止任何形式抄襲、引用或轉載。